

CN MATEO PP

DE0535309827

Züchter: NIEMEIER Cord (D)

Doppellendergen negativ

Homozygot hornlos getestet

CN MOSKITO Pp

CN METHUSALEM Pp

EVA

DAUPHIN

CN CITA Pp

CEDAR'S CASSIE Pp



**Der berühmte
genetisch hornlose
Bulle !**

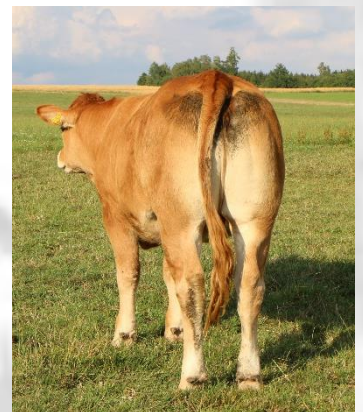
Die Söhne sind vom **gemischt-Fleischtyp**. Ihre **Keule** ist lang und sehr rund. Das **Filet** ist exzellent. Die Söhne sind besonders **tief**, und sie zeigen auch nur **mit Grundfutter hohe Leistungen**.

Das **Wachstumspotential** seiner Nachkommen hat CN MATEO PP berühmt gemacht.

Die Töchter sind vom **gemischt-Typ**. Sie haben mehr Entwicklung und Länge als ihre Brüder. Sie sind sehr tief. Ihre Becken sind breit und gut geformt.

Die Töchter zeigen funktionale Euter und haben viel Milch.

Sehr ruhige Nachkommen.



Ingénomix: Genomische Ergebnisse - Note /10:

INGX-2013	Leichtkal.	Wachstum	Bemuskel.	Rahmen	KnochenF.	Abkalbung	Milch
CN MATEO PP	6	10	10	3	6	4	10
Durchschnitt: Rasse Limousin	7	3	6	3	7	4	6