

**BROWN  
SWISS**

**Spermex Italia**

**PRODUZIONE - DURATA - REDDITO**



**La FORZA della  
genetica tedesca  
in ITALIA**



**Sommario dati AGOSTO 2023**



## RAZZA BRUNA - RIEPILOGO TORI GENOMICI

TORO	Novità	FIGLIE	% ATT	ITE	Punteggio FINALE	latte					morfologia				indice				
						Kg	grasso Kg	%	proteine Kg	%	STA	GROPPA	A & P	MA	FITNESS	LONG.	MIUNG.	CELLULE	PARTO
DEJAVU		0	57%	1257	115	1239	58	0,32	53	0,21	127	93	124	112	132	106	118	117	96
VORTEIL		0	57%	1217	107	1654	59	0,06	58	0,07	117	104	114	106	129	106	129	112	104
PIAGGIO		0	55%	1208	108	1845	73	0,09	70	0,07	108	83	115	112	130	109	115	119	95
PIEMONT		0	56%	1187	118	1640	55	0,02	58	0,01	123	85	119	120	132	112	116	117	99
CALDERON		0	57%	1178	108	1561	51	-0,06	59	0,10	112	80	114	114	132	113	118	113	100
CHAGALL		0	57%	1151	108	1954	58	-0,05	64	-0,01	99	99	119	116	127	114	116	108	99
DANBY	Novità	0	55%	1102	111	1540	48	-0,04	56	0,07	100	74	118	117	135	118	104	131	102
CARAVAGGIO		0	57%	1086	108	1774	41	-0,21	59	-0,01	107	82	116	116	130	118	113	113	95
NAPOLI		0	59%	1053	112	1233	58	0,19	53	0,17	116	113	110	116	129	111	102	112	93
BOXER Pp		0	56%	1040	112	928	51	0,24	43	0,19	118	96	121	111	129	112	109	111	104
AMARULA		0	57%	1040	108	1429	65	0,27	54	0,09	106	80	113	111	130	107	107	123	104
OHIO		0	58%	1035	122	795	35	0,10	42	0,30	133	107	122	119	136	104	106	108	95
PORTLAND		0	56%	1035	111	1908	53	-0,24	58	-0,12	106	73	114	115	128	115	111	119	90
CALIBUR		0	53%	1035	110	1621	58	0,05	55	0,04	105	101	111	113	128	114	109	113	104
PASADENA		0	56%	1027	111	1604	51	-0,06	56	0,00	107	69	115	113	128	109	106	123	98
BOND PS		0	56%	1025	112	668	51	0,42	35	0,25	111	111	126	113	128	112	103	121	92
PICASSO		0	56%	1019	114	1629	59	-0,02	56	0,05	118	76	110	115	127	107	113	110	99
CEZANNE		0	56%	1009	107	1666	48	-0,10	56	-0,04	100	89	109	109	128	108	121	118	106
VALLEJO		0	55%	1007	113	1068	56	0,18	43	0,06	122	85	117	113	129	107	119	115	96
CALVARO	Novità	0	56%	999	108	1366	39	-0,18	50	-0,02	98	97	109	116	130	122	116	114	104
DIMITRI		0	57%	995	113	1068	43	-0,04	43	0,04	118	78	119	118	127	109	119	116	95
AUSTRIA		0	57%	971	104	1835	61	-0,02	60	-0,02	102	82	111	106	125	105	109	114	103
BOOSTER	Novità	0	58%	967	106	1379	42	-0,02	53	0,11	103	100	110	105	127	112	107	112	103
AMUN	Novità	0	57%	959	104	1805	68	0,00	63	-0,01	95	94	112	110	123	101	104	120	106
PICCOLO	Novità	0	56%	947	115	1562	44	-0,23	50	-0,08	117	75	120	116	127	109	110	115	108
CLEVER		0	57%	943	111	1174	31	-0,05	43	0,05	119	104	124	114	127	117	109	107	98
VIVACE		0	57%	929	110	1221	41	0,11	37	-0,01	111	98	113	113	128	114	111	122	103
VANILLA	Novità	0	56%	917	110	1680	75	0,25	54	0,00	117	88	113	112	121	105	99	109	97
BISMARCK		0	53%	916	117	1004	43	0,22	39	0,17	119	116	125	115	126	106	104	108	99
CAPONE	Novità	0	57%	912	109	1684	37	-0,21	55	-0,06	112	99	116	114	126	113	106	117	100
SEVILLA		0	57%	864	113	1360	38	-0,02	42	-0,02	114	104	119	115	125	105	114	116	98
DACAPO		0	56%	864	110	1318	50	0,11	41	-0,01	107	83	115	111	124	109	111	117	105

## RAZZA BRUNA - RIEPILOGO TORI PROVATI

TORO	Novità	FIGLIE	% ATT	ITE	Punteggio FINALE	latte					morfologia				indice				
						Kg	grasso Kg	%	proteine Kg	%	STA	GROPPA	A & P	MA	FITNESS	LONG.	MIUNG.	CELLULE	PARTO
JULI		185	79%	1232	108	1326	75	0,27	60	0,14	122	93	107	108	127	101	139	97	106
JUCATOR		939	95%	1205	100	926	53	0,33	45	0,20	77	50	110	113	129	116	126	130	107
PIANO		193	78%	1170	114	1749	59	-0,01	63	0,02	121	67	113	116	133	110	111	121	95
CANYON		600	85%	1125	109	1747	35	-0,27	61	-0,05	113	89	119	115	131	119	120	108	102
HEBRON		1145	81%	1108	102	1414	80	0,44	60	0,16	83	80	112	110	128	109	109	121	101
HERCULES		640	90%	1105	101	2383	65	-0,30	77	-0,11	102	110	117	101	124	107	118	112	101
VORSPRUNG		375	88%	1086	113	1703	54	-0,07	48	-0,13	132	96	118	109	128	109	130	106	102
AMORIE		740	85%	1085	107	2015	82	0,17	63	-0,04	107	94	112	110	127	107	102	126	100
VALID		263	79%	1077	112	1243	66	0,12	45	-0,05	124	88	120	112	129	108	121	119	97
VASARY		108	77%	993	112	1139	64	0,16	43	0,01	115	98	113	110	129	108	118	109	103
HELIX		134	78%	982	112	1059	46	0,30	49	0,20	106	71	116	117	123	103	115	101	95
VOLLMILCH		490	85%	938	113	2263	67	-0,13	53	-0,24	115	116	116	111	121	102	121	106	85
PIROL		105	76%	926	117	1376	48	0,05	48	0,08	123	109	116	114	124	109	99	111	114
VALOR		200	80%	912	112	1283	33	-0,11	47	-0,04	113	83	111	120	125	118	104	112	97
ASTORIO		207	80%	885	111	1243	30	-0,09	45	-0,02	113	85	111	119	124	116	103	112	92
CASANOVA		851	81%	795	115	1266	32	-0,16	41	-0,06	129	77	114	118	124	105	113	111	102

TORI POLLED

FONTE DATI: **A.N.A.R.B.** Associazione nazionale Allevatori aggiornamento dati: **AGOSTO 2023**

## IL MEGLIO PER SINGOLA CATEGORIA

LATTE		PROTEINE %		PROTEINE KG		INDICE PAGINE	
<b>HERCULES</b>	2383	OHIO	0,30	<b>HERCULES</b>	77	<b>AMORIE</b>	4
<b>VOLLMILCH</b>	2263	BOND PS	0,25	PIAGGIO	70	<b>ASTORIO</b> <span style="background-color: yellow;">Novità</span>	4
<b>AMORIE</b>	2015	DEJAVU	0,21	CHAGALL	64	<b>CANYON</b>	5
CHAGALL	1954	<b>JUCATOR</b>	0,20	AMUN	63	<b>CASANOVA</b>	5
PORTLAND	1908	<b>HELIX</b>	0,20	<b>PIANO</b>	63	<b>HEBRON</b>	6
PIAGGIO	1845	BOXER Pp	0,19	<b>AMORIE</b>	63	<b>HELIX</b>	6
AUSTRIA	1835	NAPOLI	0,17	<b>CANYON</b>	61	<b>HERCULES</b>	7
AMUN	1805	BISMARK	0,17	AUSTRIA	60	<b>JUCATOR</b>	7
CARAVAGGIO	1774	<b>HEBRON</b>	0,16	<b>JULI</b>	60	<b>JULI</b>	8
<b>PIANO</b>	1749	<b>JULI</b>	0,14	<b>HEBRON</b>	60	<b>PIANO</b>	8



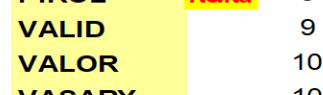
CAMPIONATO NAZIONALE ITALIANO	
DEJAVU	1257
<b>JULI</b>	1232
VORTEIL	1217
PIAGGIO	1208
<b>JUCATOR</b>	1205
PIEMONTE	1187
CALDERON	1178
<b>PIANO</b>	1170
CHAGALL	1151
<b>CANYON</b>	1125



PUNTEGGIO FINALE	
OHIO	122
PIEMONTE	118
BISMARK	117
<b>PIROL</b>	117
DEJAVU	115
PICCOLO	115
<b>CASANOVA</b>	115
PICASSO	114
<b>PIANO</b>	114
VALLEJO	113



GRASSO KG	
<b>AMORIE</b>	82
<b>HEBRON</b>	80
VANILLA	75
<b>JULI</b>	75
PIAGGIO	73
AMUN	68
<b>VOLLMILCH</b>	67
<b>VALID</b>	66
AMARULA	65
<b>HERCULES</b>	65



<b>PIROL</b> <span style="background-color: yellow;">Novità</span>	9
<b>VALID</b>	9
<b>VALOR</b>	10
<b>VASARY</b>	10
<b>VOLLMILCH</b>	11
<b>VORSPRUNG</b>	11
AMARULA	12
AMUN <span style="background-color: yellow;">Novità</span>	12
AUSTRIA	13
BISMARK	13
BOND PS	14
<b>BOOSTER</b> <span style="background-color: yellow;">Novità</span>	14
BOXER Pp	15
CALDERON	15
CALIBUR	16
CALVARO <span style="background-color: yellow;">Novità</span>	16
CAPONE <span style="background-color: yellow;">Novità</span>	17
CARAVAGGIO	17
CEZANNE	18
CHAGALL	18
CLEVER	19
DACAPO	19
DANBY <span style="background-color: yellow;">Novità</span>	20
DEJAVU	20
DIMITRI	21
NAPOLI	21
OHIO	22
PASADENA	22
PIAGGIO	23
PICASSO	23
PICCOLO <span style="background-color: yellow;">Novità</span>	24
PIEMONTE	24
PORTLAND	25
SEVILLA	25
VALLEJO	26
VANILLA <span style="background-color: yellow;">Novità</span>	26
VIVACE	27
VORTEIL	27



STATURA	
OHIO	133
<b>VORSPRUNG</b>	132
<b>CASANOVA</b>	129
DEJAVU	127
VALID	124
PIEMONTE	123
<b>PIROL</b>	123
<b>JULI</b>	122
VALLEJO	122
<b>PIANO</b>	121



MAMMELLA	
PIEMONTE	120
<b>VALOR</b>	120
OHIO	119
<b>ASTORIO</b>	119
<b>CASANOVA</b>	118
DIMITRI	118
DANBY	117
<b>HELIX</b>	117
NAPOLI	116
CARAVAGGIO	116



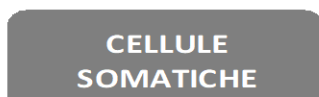
ARTI e PIEDI	
BOND PS	126
BISMARK	125
CLEVER	124
DEJAVU	124
OHIO	122
BOXER Pp	121
<b>VALID</b>	120
PICCOLO	120
PIEMONTE	119
CHAGALL	119



indice LONGEVITA'	
CALVARO	122
<b>CANYON</b>	119
DANBY	118
CARAVAGGIO	118
<b>VALOR</b>	118
CLEVER	117
<b>JUCATOR</b>	116
ASTORIO	116
PORTLAND	115
CALIBUR	114
<b>TORI PROVATI</b>	



indice MUNGIBILITA'	
<b>JULI</b>	139
<b>VORSPRUNG</b>	130
VORTEIL	129
<b>JUCATOR</b>	126
CEZANNE	121
VALID	121
<b>VOLLMILCH</b>	121
<b>CANYON</b>	120
VALLEJO	119
DIMITRI	119



CELLULE SOMATICHE	
DANBY	131
<b>JUCATOR</b>	130
<b>AMORIE</b>	126
AMARULA	123
PASADENA	123
VIVACE	122
BOND PS	121
<b>PIANO</b>	121
<b>HEBRON</b>	121
AMUN	120

fonte dati ANARB agosto 2023





TORO PROVATO

# AMORIE

AT 000 888 768 938

HB numero: 10/808737

NATO: 14/06/2017

aAa code: 324516

gITE	1085
P. Finale	107
GZW	139

AMOR	VASSLI	PICCO
ANIBAL X HURAY	VASIR X HUSSLI	PRESIDENT X VONDOR
IRMA	ISARIA	CONNY
ml. 1 8142 4,99 3,51 692 Kg	ml 6 8016 4,23 3,59 627 Kg	ETPAT

▶ ECCELLENTE SPINTA A LATTE \_ BUON GESTIONALE



AMORIE la figlia AT553416866 in 1 lattazione Dati aggiornati al 08/08/2023

INDICE PRODUZIONE		FIGLIE IN PRODUZIONE: 740		ATT: 85%
Latte Kg	gr%	gr Kg	pr%	pr Kg
<b>+2015</b>	<b>+0,17</b>	<b>+82</b>	<b>-0,04</b>	<b>+63</b>

MORFOLOGIA	FIGLIE VALUTATE: 294			ATT: 84%
Statura	Forza Vigore	Mammella	Arti e Piedi	
<b>107</b>	<b>98</b>	<b>110</b>	<b>112</b>	

FUNZIONALITÀ		ATT: 84%				
PARAMETRI	94	100	106	112	118	
ind. Disolabruna	122					buono
ind. Fitness	127					buono
ind. Interparto	97					medio
ind. Longevità	107					lunga
Mungibilità	102					facile
Cel. Somatiche	126					assenti
Fac. parto DE	100					facile

Valutazione Morfologica		Figlie valutate: 294					Attendibilità: 84%
Fonte dati: -	4	100	106	112	118		
Punteggio Finale	107					Desiderabile	
Indice Mammella	110					Desiderabile	
Indice Arti e Piedi	112					Desiderabile	
Statura	107					Alta	
Forza vigore	98					Forte	
Profondità	97					Molto profonda	
Linea dorsale	82					Forte	
Angolo groppa	94					Ischi bassi	
Arti di lato	95					Faldati	
Qualità garretti	106					Piatto	
Pastoie	109					Forti	
Altezza tallone	113					Alti	
Attacco anteriore	107					Forte	
Larghezza att. post	110					Largo	
Altezza att. post.	106					Alto	
Legamento	108					Evidente	
Profondità mammella	108					Alta	
Direzione capezzoli	110					Convergenti	
Lunghezza capezzoli	100					Lunghi	

TORO PROVATO

# ASTORIO

Novità

DE 000 816 466 906

HB numero: 10/435331

NATO: 09/10/2016

aAa code: 0

gITE	885
P. Finale	111
GZW	124

ASSAY	HURAY	ETPAT
ANIBAL X PAYSSLI	HUSSLI X SIRAY	EMSTAR X PATRICK
ZIRBI	ZENZ	ZENTZE
ml 7 8962 3,49 3,56 632 kg	ml 5 7148 4,17 3,86 574 kg	LORENZO

▶ FORTI PRODUZIONI \_ OTTIMA MORFOLOGIA \_ FITNESS



ASTORIO Dati aggiornati al 08/08/2023

INDICE PRODUZIONE		FIGLIE IN PRODUZIONE: 207		ATT: 80%
Latte Kg	gr%	gr Kg	pr%	pr Kg
<b>+1243</b>	<b>-0,09</b>	<b>+30</b>	<b>-0,02</b>	<b>+45</b>

MORFOLOGIA	FIGLIE VALUTATE: 136			ATT: 81%
Statura	Forza Vigore	Mammella	Arti e Piedi	
<b>113</b>	<b>97</b>	<b>119</b>	<b>111</b>	

FUNZIONALITÀ		ATT: 81%				
PARAMETRI	94	100	106	112	118	
ind. Disolabruna	116					buono
ind. Fitness	124					buono
ind. Interparto	121					medio
ind. Longevità	116					lunga
Mungibilità	103					facile
Cel. Somatiche	112					assenti
Fac. parto DE	92					facile

Valutazione Morfologica		Figlie valutate: 136					Attendibilità: 81%
Fonte dati: -	4	100	106	112	118		
Punteggio Finale	111					Desiderabile	
Indice Mammella	119					Desiderabile	
Indice Arti e Piedi	111					Desiderabile	
Statura	113					Alta	
Forza vigore	97					Forte	
Profondità	94					Molto profonda	
Linea dorsale	93					Forte	
Angolo groppa	85					Ischi bassi	
Arti di lato	116					Faldati	
Qualità garretti	112					Piatto	
Pastoie	109					Forti	
Altezza tallone	113					Alti	
Attacco anteriore	108					Forte	
Larghezza att. post	113					Largo	
Altezza att. post.	116					Alto	
Legamento	116					Evidente	
Profondità mammella	135					Alta	
Direzione capezzoli	113					Convergenti	
Lunghezza capezzoli	89					Lunghi	



TORO PROVATO

# CANYON

DE 000 816 637 282

HB numero: 10/435395

NATO: 29/10/2017

aAa code: 642513

gITE	1125
P. Finale	109
GZW	131

CADURA	HUVI	EASTON
CADENCE X HUXOY	HUXOY X VIGOR	EAGLE X PRESTON
LIESE	LEXA	AQUA
ml 1 8697 3,83 3,29 619 Kg	ml 4 9603 4,30 3,48 748 Kg	OSSIDO

▶ ECCELLENTE FITNESS E LONGEVITA' E PRODUZIONE



Wolfhard Schulze

CANYON la figlia ELLEN in 1 lattazione Dati aggiornati al 08/08/2023

INDICE PRODUZIONE		FIGLIE IN PRODUZIONE: 600		ATT: 85%
Latte Kg	gr%	gr Kg	pr%	pr Kg
+1747	-0,27	+35	-0,05	+61

MORFOLOGIA		FIGLIE VALUTATE: 305		ATT: 82%
Statura	Forza Vigore	Mammella	Arti e Piedi	
113	97	115	119	

FUNZIONALITÀ		ATT: 82%				
PARAMETRI		94	100	106	112	118
ind. Disolabruna	121					buono
ind. Fitness	131					buono
ind. Interparto	105					medio
ind. Longevità	119					lunga
Mungibilità	120					facile
Cel. Somatiche	108					assenti
Fac. parto DE	102					facile

Valutazione Morfologica		Figlie valutate: 305					Attendibilità: 82%
Fonte dati: -		4	100	106	112	118	
Punteggio Finale	109						Desiderabile
Indice Mammella	115						Desiderabile
Indice Arti e Piedi	119						Desiderabile
Statura	113						Alta
Forza vigore	97						Forte
Profondità	99						Molto profonda
Linea dorsale	75						Forte
Angolo groppa	89						Ischi bassi
Arti di lato	90						Falciati
Qualità garretti	112						Piatto
Pastoie	119						Forti
Altezza tallone	112						Alti
Attacco anteriore	109						Forte
Larghezza att. post	109						Largo
Altezza att. post.	118						Alto
Legamento	102						Evidente
Profondità mammella	116						Alta
Direzione capezzoli	96						Convergenti
Lunghezza capezzoli	85						Lunghi

TORO PROVATO

# CASANOVA

DE 000 816 820 676

HB numero: 10/435402

NATO: 02/12/2017

aAa code: 216435

gITE	795
P. Finale	115
GZW	110

PADRE DI TORO IN ITALIA

CADENCE	HUVI	PAYSSLI
BROOKINGS X WONDERMENT	HUXOY X VIGOR	PAYOFF X HUSSLI
DE 0816074138	AZ 603	LARA
ml. 2 9356 3,78 3,71 701 kg	ml 5 9733 4,13 3,71 763 Kg	HURAY

▶ GRANDE MORFOLOGIA \_ BUON FITNESS E PRODUZIONE



Wolfhard Schulze

CASANOVA la figlia BALLERINA in 1 lattazione Dati aggiornati al 08/08/2023

INDICE PRODUZIONE		FIGLIE IN PRODUZIONE: 851		ATT: 81%
Latte Kg	gr%	gr Kg	pr%	pr Kg
+1266	-0,16	+32	-0,06	+41

MORFOLOGIA		FIGLIE VALUTATE: 352		ATT: 82%
Statura	Forza Vigore	Mammella	Arti e Piedi	
129	115	118	114	

FUNZIONALITÀ		ATT: 82%				
PARAMETRI		94	100	106	112	118
ind. Disolabruna	114					buono
ind. Fitness	124					buono
ind. Interparto	100					medio
ind. Longevità	105					lunga
Mungibilità	113					facile
Cel. Somatiche	111					assenti
Fac. parto DE	102					facile

Valutazione Morfologica		Figlie valutate: 352					Attendibilità: 82%
Fonte dati: -		4	100	106	112	118	
Punteggio Finale	115						Desiderabile
Indice Mammella	118						Desiderabile
Indice Arti e Piedi	114						Desiderabile
Statura	129						Alta
Forza vigore	115						Forte
Profondità	121						Molto profonda
Linea dorsale	98						Forte
Angolo groppa	77						Ischi bassi
Arti di lato	104						Falciati
Qualità garretti	118						Piatto
Pastoie	95						Forti
Altezza tallone	121						Alti
Attacco anteriore	98						Forte
Larghezza att. post	107						Largo
Altezza att. post.	122						Alto
Legamento	120						Evidente
Profondità mammella	133						Alta
Direzione capezzoli	111						Convergenti
Lunghezza capezzoli	108						Lunghi





TORO PROVATO

# HEBRON

DE 000 947 582 494

HB numero: 10/354880

NATO: 15/12/2012

aAa code: 654123

gITE	1108
P. Finale	102
GZW	137

HEGALL	VASIR	JUPAZ
HUSJET X GENERAL	VINOZAK X SIRAY	JUPITER X PATRICK
PASTA	PAUKE	PANDA
ml 6 13006 4,71 3,72 1097 Kg	ml 6 10816 4,71 3,68 908 Kg	VINOZAK

▶ ECCEZIONALE NEI TITOLI DEL LATTE E KG DI MAT. UTILE



HEBRON la figlia SCHEDEL in 1 lattazione Dati aggiornati al 08/08/2023

INDICE PRODUZIONE		FIGLIE IN PRODUZIONE: 1145		ATT: 81%
Latte Kg	gr%	gr Kg	pr%	pr Kg
<b>+1414</b>	<b>+0,44</b>	<b>+80</b>	<b>+0,16</b>	<b>+60</b>

MORFOLOGIA	FIGLIE VALUTATE: 298			ATT: 82%
Statura	Forza Vigore	Mammella	Arti e Piedi	
<b>83</b>	<b>87</b>	<b>110</b>	<b>112</b>	

FUNZIONALITÀ		ATT: 82%				
PARAMETRI		94	100	106	112	118
ind. Disolabruna	126					buono
ind. Fitness	128					buono
ind. Interparto	85					medio
ind. Longevità	109					lunga
Mungibilità	109					facile
Cel. Somatiche	121					assenti
Fac. parto DE	101					facile

Valutazione Morfologica		Figlie valutate: 298					Attendibilità: 82%
Fonte dati: -		4	100	106	112	118	
Punteggio Finale	102						Desiderabile
Indice Mammella	110						Desiderabile
Indice Arti e Piedi	112						Desiderabile
Statura	83						Alta
Forza vigore	87						Forte
Profondità	86						Molto profonda
Linea dorsale	81						Forte
Angolo groppa	80						Ischi bassi
Arti di lato	89						Falciati
Qualità garretti	107						Platto
Pastoie	117						Forti
Altezza tallone	110						Alti
Attacco anteriore	103						Forte
Larghezza att. post	111						Largo
Altezza att. post.	116						Alto
Legamento	110						Evidente
Profondità mammella	107						Alta
Direzione capezzoli	89						Convergenti
Lunghezza capezzoli	102						Lunghi

TORO PROVATO

# HELIX

DE 000 949 829 243

HB numero: 10/345860

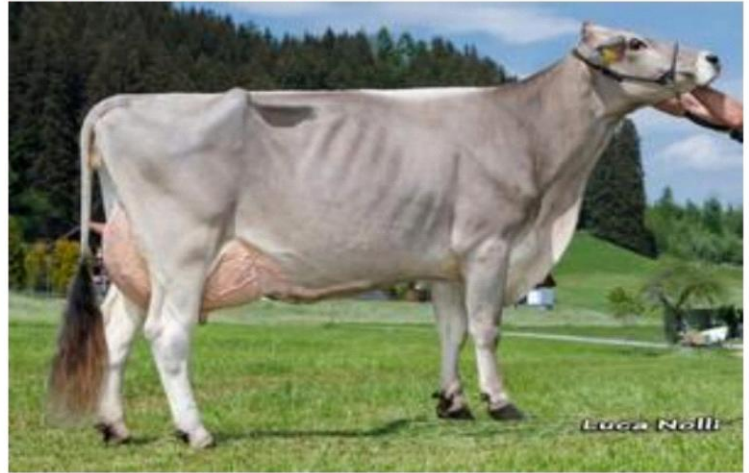
NATO: 09/11/2015

aAa code: 0

gITE	982
P. Finale	112
GZW	121

HEBRON	PAYSSLI	VASIR
HEGALL X VASIR	PAYOFF X HUSSLI	VINOZAK X SIRAY
VENUS	VRONI	VIPER
ml. 3 12045 4,87 3,44 1000 kg	ml. 4 9663 4,17 3,84 774 Kg	BLENEL

▶ ANIMALI BILANCIATI \_ ECCELLENTI TITOLI DEL LATTE



HELIX una figlia in 1 lattazione Dati aggiornati al 08/08/2023

INDICE PRODUZIONE		FIGLIE IN PRODUZIONE: 134		ATT: 78%
Latte Kg	gr%	gr Kg	pr%	pr Kg
<b>+1059</b>	<b>+0,30</b>	<b>+46</b>	<b>+0,20</b>	<b>+49</b>

MORFOLOGIA	FIGLIE VALUTATE: 84			ATT: 79%
Statura	Forza Vigore	Mammella	Arti e Piedi	
<b>106</b>	<b>97</b>	<b>117</b>	<b>116</b>	

FUNZIONALITÀ		ATT: 79%				
PARAMETRI		94	100	106	112	118
ind. Disolabruna	123					buono
ind. Fitness	123					buono
ind. Interparto	89					medio
ind. Longevità	103					lunga
Mungibilità	115					facile
Cel. Somatiche	101					assenti
Fac. parto DE	95					facile

Valutazione Morfologica		Figlie valutate: 84					Attendibilità: 79%
Fonte dati: -		4	100	106	112	118	
Punteggio Finale	112						Desiderabile
Indice Mammella	117						Desiderabile
Indice Arti e Piedi	116						Desiderabile
Statura	106						Alta
Forza vigore	97						Forte
Profondità	98						Molto profonda
Linea dorsale	96						Forte
Angolo groppa	71						Ischi bassi
Arti di lato	99						Falciati
Qualità garretti	119						Platto
Pastoie	112						Forti
Altezza tallone	109						Alti
Attacco anteriore	105						Forte
Larghezza att. post	110						Largo
Altezza att. post.	118						Alto
Legamento	119						Evidente
Profondità mammella	133						Alta
Direzione capezzoli	117						Convergenti
Lunghezza capezzoli	109						Lunghi



TORO PROVATO

# HERCULES

DE 000 947 134 850

HB numero: 10/354860

NATO: 22/11/2012

aAa code: 243615

gITE	1105
P. Finale	101
GZW	124

HEGALL	HURAY	PRONTO
HUSJET X GENERAL	HUSSLI X SIRAY	ENSIGN X EMORY
HELENA	HELEN	MELONA
ml. 2 11438 3,70 3,48 821 Kg	ml. 3 11887 4,31 3,72 954 Kg	VINBREI

UN GIGANTE DEL LATTE !! \_ MUNGIBILITA' \_ FITNESS



Dati aggiornati al 08/08/2023

INDICE PRODUZIONE		FIGLIE IN PRODUZIONE: 640		ATT: 90%
Latte Kg	gr%	gr Kg	pr%	pr Kg
+2383	-0,30	+65	-0,11	+77

MORFOLOGIA		FIGLIE VALUTATE: 221		ATT: 87%
Statura	Forza Vigore	Mammella	Arti e Piedi	
101	83	101	116	

FUNZIONALITÀ		ATT: 87%				
PARAMETRI		94	100	106	112	118
ind. Disolabruna	122					buono
ind. Fitness	124					buono
ind. Interparto	87					medio
ind. Longevità	107					lunga
Mungibilità	118					facile
Cel. Somatiche	112					assenti
Fac. parto DE	101					facile

Valutazione Morfologica		Figlie valutate: 221					Attendibilità: 87%
Fonte dati: -		4	100	106	112	118	
Punteggio Finale	101						Desiderabile
Indice Mammella	101						Desiderabile
Indice Arti e Piedi	116						Desiderabile
Statura	101						Alta
Forza vigore	83						Forte
Profondità	91						Molto profonda
Linea dorsale	95						Forte
Angolo groppa	110						Ischi bassi
Arti di lato	101						Falciati
Qualità garretti	120						Piatto
Pastoie	112						Forti
Altezza tallone	115						Alti
Attacco anteriore	111						Forte
Larghezza att. post	122						Largo
Altezza att. post.	112						Alto
Legamento	99						Evidente
Profondità mammella	93						Alta
Direzione capezzoli	114						Convergenti
Lunghezza capezzoli	66						Lunghi

TORO PROVATO

# JUCATOR

DE 000 948 940 328

HB numero: 10/345165

NATO: 21/12/2013

aAa code: 432651

gITE	1205
P. Finale	100
GZW	118

PADRE DI TORO IN ITALIA

JUKEBOX	HURAY	ENSIGN
JUHUS X PLAYER	HUSSLI X SIRAY	SIMON X STRECH
LICKA	LIA	ZEBI
ml 4 12149 4,21 3,56 944 Kg	ml 8 10297 4,02 3,55 780 Kg	JUPITER

DA ANNI AI VERTICI DELLA CLASSIFICA ITALIANA



Dati aggiornati al 08/08/2023

INDICE PRODUZIONE		FIGLIE IN PRODUZIONE: 939		ATT: 95%
Latte Kg	gr%	gr Kg	pr%	pr Kg
+926	+0,33	+53	+0,20	+45

MORFOLOGIA		FIGLIE VALUTATE: 272		ATT: 93%
Statura	Forza Vigore	Mammella	Arti e Piedi	
77	55	113	110	

FUNZIONALITÀ		ATT: 93%				
PARAMETRI		94	100	106	112	118
ind. Disolabruna	126					buono
ind. Fitness	129					buono
ind. Interparto	110					medio
ind. Longevità	116					lunga
Mungibilità	126					facile
Cel. Somatiche	130					assenti
Fac. parto DE	107					facile

Valutazione Morfologica		Figlie valutate: 272					Attendibilità: 93%
Fonte dati: -		4	100	106	112	118	
Punteggio Finale	100						Desiderabile
Indice Mammella	113						Desiderabile
Indice Arti e Piedi	110						Desiderabile
Statura	77						Alta
Forza vigore	55						Forte
Profondità	69						Molto profonda
Linea dorsale	46						Forte
Angolo groppa	50						Ischi bassi
Arti di lato	75						Falciati
Qualità garretti	117						Piatto
Pastoie	93						Forti
Altezza tallone	102						Alti
Attacco anteriore	102						Forte
Larghezza att. post	96						Largo
Altezza att. post.	110						Alto
Legamento	71						Evidente
Profondità mammella	125						Alta
Direzione capezzoli	115						Convergenti
Lunghezza capezzoli	82						Lunghi





TORO PROVATO

**JULI**

DE 000 950 015 757

HB numero: 10/345760

NATO: 10/09/2015

aAa code: 0

gITE	1232
P. Finale	108
GZW	121

<b>JUVENTUS</b>	<b>HEGALL</b>	<b>VASIR</b>
JUHUS X VINNER	HUSJET X GENERAL	VINOZAK X SIRAY
<b>ISANDRA</b>	<b>ISABEL</b>	<b>IDYLLE</b>
ml. 3 9941 4,44 3,73 812 Kg	ml 1 7406 4,00 3,40 548 Kg	PLACEBO

▶ LEADER DEI PROVATI \_ OTTIMI TITOLI \_ MUNGIBILITA'



JULI la figlia AFRA in 1 lattazione Dati aggiornati al 08/08/2023

<b>INDICE PRODUZIONE</b>	<b>FIGLIE IN PRODUZIONE: 185</b>			<b>ATT: 79%</b>
Latte Kg	gr%	gr Kg	pr%	pr Kg
<b>+1326</b>	<b>+0,27</b>	<b>+75</b>	<b>+0,14</b>	<b>+60</b>

<b>MORFOLOGIA</b>	<b>FIGLIE VALUTATE: 84</b>			<b>ATT: 79%</b>
Statura	Forza Vigore	Mammella	Arti e Piedi	
<b>122</b>	<b>104</b>	<b>108</b>	<b>107</b>	

<b>FUNZIONALITÀ</b>	<b>ATT: 79%</b>				
PARAMETRI	94	100	106	112	118
ind. Disolabruna	126				buono
ind. Fitness	127				buono
ind. Interparto	92				medio
ind. Longevità	101				lunga
Mungibilità	139				facile
Cel. Somatiche	97				assenti
Fac. parto DE	106				facile

<b>Valutazione Morfologica</b>	<b>Figlie valutate: 84</b>					<b>Attendibilità: 79%</b>
Fonte dati: -	4	100	106	112	118	
<b>Punteggio Finale</b>	<b>108</b>					<b>Desiderabile</b>
<b>Indice Mammella</b>	<b>108</b>					<b>Desiderabile</b>
<b>Indice Arti e Piedi</b>	<b>107</b>					<b>Desiderabile</b>
Statura	122					Alta
Forza vigore	104					Forte
Profondità	100					Molto profonda
Linea dorsale	90					Forte
Angolo groppa	93					Ischi bassi
Arti di lato	86					Faldati
Qualità garretti	98					Piatto
Pastoie	111					Forti
Altezza tallone	101					Alti
Attacco anteriore	111					Forte
Larghezza att. post	105					Largo
Altezza att. post.	109					Alto
Legamento	93					Evidente
Profondità mammella	111					Alta
Direzione capezzoli	92					Convergenti
Lunghezza capezzoli	87					Lunghi

TORO PROVATO

**PIANO**

DE 000 954 045 718

HB numero: 10/346165

NATO: 26/07/2018

aAa code: 651423

gITE	1170
P. Finale	114
GZW	126

<b>PIERO</b>	<b>VERDI</b>	<b>PAYSSLI</b>
ANIBAL X GLENN	VERSACE X PRONTO	PAYOFF X HUSSLI
<b>LASVEGA</b>	<b>LORCHE</b>	<b>LIBELLA</b>
ml 1 8449 4,97 3,52 Kg 717	ml 3 8719 3,97 3,51 652 Kg	VASIR

▶ ESTREME PRODUZIONI \_ BUONA MORFOLOGIA \_ FITNESS



PIANO la figlia AZ 933 in 1 lattazione Dati aggiornati al 08/08/2023

<b>INDICE PRODUZIONE</b>	<b>FIGLIE IN PRODUZIONE: 193</b>			<b>ATT: 78%</b>
Latte Kg	gr%	gr Kg	pr%	pr Kg
<b>+1749</b>	<b>-0,01</b>	<b>+59</b>	<b>+0,02</b>	<b>+63</b>

<b>MORFOLOGIA</b>	<b>FIGLIE VALUTATE: 91</b>			<b>ATT: 79%</b>
Statura	Forza Vigore	Mammella	Arti e Piedi	
<b>121</b>	<b>106</b>	<b>116</b>	<b>113</b>	

<b>FUNZIONALITÀ</b>	<b>ATT: 79%</b>				
PARAMETRI	94	100	106	112	118
ind. Disolabruna	124				buono
ind. Fitness	133				buono
ind. Interparto	96				medio
ind. Longevità	110				lunga
Mungibilità	111				facile
Cel. Somatiche	121				assenti
Fac. parto DE	95				facile

<b>Valutazione Morfologica</b>	<b>Figlie valutate: 91</b>					<b>Attendibilità: 79%</b>
Fonte dati: -	4	100	106	112	118	
<b>Punteggio Finale</b>	<b>114</b>					<b>Desiderabile</b>
<b>Indice Mammella</b>	<b>116</b>					<b>Desiderabile</b>
<b>Indice Arti e Piedi</b>	<b>113</b>					<b>Desiderabile</b>
Statura	121					Alta
Forza vigore	106					Forte
Profondità	122					Molto profonda
Linea dorsale	87					Forte
Angolo groppa	67					Ischi bassi
Arti di lato	84					Faldati
Qualità garretti	89					Piatto
Pastoie	114					Forti
Altezza tallone	118					Alti
Attacco anteriore	114					Forte
Larghezza att. post	131					Largo
Altezza att. post.	115					Alto
Legamento	110					Evidente
Profondità mammella	105					Alta
Direzione capezzoli	128					Convergenti
Lunghezza capezzoli	85					Lunghi



TORO PROVATO

**PIROL** Novità

DE 000 953 244 336

HB numero: 10/346530

NATO: 03/04/2018

aAa code: 0

gITE	926
P. Finale	117
GZW	127

PISA PIANIST X VASIR CENTA	VOLVO VIGOR X VASIR CELLEST	HURAY HUSSLI X SIRAY CELONE
ml 4 12800 4,11 3,41 962 Kg	ml 6 8741 4,50 3,71 718 Kg	DOZELA

MORFOLOGIA CORRETTA CON PRODUZIONI DI QUALITA'



PIROL Dati aggiornati al 08/08/2023

INDICE PRODUZIONE		FIGLIE IN PRODUZIONE: 105			ATT: 76%
Latte Kg	gr%	gr Kg	pr%	pr Kg	
+1376	+0,05	+48	+0,08	+48	

MORFOLOGIA		FIGLIE VALUTATE: 54			ATT: 77%
Statura	Forza Vigore	Mammella	Arti e Piedi		
123	104	114	116		

FUNZIONALITÀ		ATT: 77%				
PARAMETRI		94	100	106	112	118
ind. Disolabruna	119					buono
ind. Fitness	124					buono
ind. Interparto	97					medio
ind. Longevità	109					lunga
Mungibilità	99					facile
Cel. Somatiche	111					assenti
Fac. parto DE	114					facile

Valutazione Morfologica		Figlie valutate: 54					Attendibilità: 77%
Fonte dati: -		4	100	106	112	118	
Punteggio Finale	117					Desiderabile	
Indice Mammella	114					Desiderabile	
Indice Arti e Piedi	116					Desiderabile	
Statura	123					Alta	
Forza vigore	104					Forte	
Profondità	101					Molto profonda	
Linea dorsale	115					Forte	
Angolo groppa	109					Ischi bassi	
Arti di lato	86					Falciati	
Qualità garretti	110					Piatto	
Pastoie	104					Forti	
Altezza tallone	104					Alti	
Attacco anteriore	115					Forte	
Larghezza att. post	113					Largo	
Altezza att. post.	116					Alto	
Legamento	86					Evidente	
Profondità mammella	118					Alta	
Direzione capezzoli	95					Convergenti	
Lunghezza capezzoli	102					Lunghi	

TORO PROVATO

**VALID**

DE 000 816 630 907

HB numero: 10/435394

NATO: 30/09/2017

aAa code: 426351

gITE	1077
P. Finale	112
GZW	127

VASSLI VASIR X HUSSLI ANABELL	ANIBAL VIGOR X MASCOT DE0814789608	JUHUS JUVIN X HUSSLI GERDA
ml. 3 11326 4,14 3,69 887 Kg	ml. 3 7646 4,83 3,93 670 Kg	JUBLEND

TANTO LATTE \_ FITNESS E NIENTE CELLULE SOMATICHE



VALID Dati aggiornati al 08/08/2023

INDICE PRODUZIONE		FIGLIE IN PRODUZIONE: 263			ATT: 79%
Latte Kg	gr%	gr Kg	pr%	pr Kg	
+1243	+0,12	+66	-0,05	+45	

MORFOLOGIA		FIGLIE VALUTATE: 123			ATT: 80%
Statura	Forza Vigore	Mammella	Arti e Piedi		
123	111	112	120		

FUNZIONALITÀ		ATT: 80%				
PARAMETRI		94	100	106	112	118
ind. Disolabruna	117					buono
ind. Fitness	129					buono
ind. Interparto	113					medio
ind. Longevità	108					lunga
Mungibilità	121					facile
Cel. Somatiche	119					assenti
Fac. parto DE	97					facile

Valutazione Morfologica		Figlie valutate: 123					Attendibilità: 80%
Fonte dati: -		4	100	106	112	118	
Punteggio Finale	112					Desiderabile	
Indice Mammella	112					Desiderabile	
Indice Arti e Piedi	120					Desiderabile	
Statura	123					Alta	
Forza vigore	111					Forte	
Profondità	110					Molto profonda	
Linea dorsale	91					Forte	
Angolo groppa	88					Ischi bassi	
Arti di lato	83					Falciati	
Qualità garretti	93					Piatto	
Pastoie	130					Forti	
Altezza tallone	119					Alti	
Attacco anteriore	107					Forte	
Larghezza att. post	108					Largo	
Altezza att. post.	108					Alto	
Legamento	107					Evidente	
Profondità mammella	118					Alta	
Direzione capezzoli	92					Convergenti	
Lunghezza capezzoli	115					Lunghi	





TORO PROVATO

**VALOR**

DE 000 951 995 652

HB numero: 10/345985

NATO: 22/12/2016

aAa code: 0

gITE	912
P. Finale	112
GZW	139

VASSLI	ETOSCHA	HUCK
VASIR X HUSSLI	EASTON X GORDON	HUCOS X HURAY
RUMBA	RUTH	RUTH
ml 2 11816 3,77 3,48 857 Kg	ml 5 7319 3,86 3,80 561 Kg	HUCOS

▶ STRAORDINARIE PRODUZIONI ED OTTIMA MORFOLOGIA



VALOR la figlia LYDIA in 1 lattazione

Dati aggiornati al 08/08/2023

INDICE PRODUZIONE		FIGLIE IN PRODUZIONE: 200		ATT: 80%
Latte Kg	gr%	gr Kg	pr%	pr Kg
+1283	-0,11	+33	-0,04	+47

MORFOLOGIA	FIGLIE VALUTATE: 129			ATT: 81%
Statura	Forza Vigore	Mammella	Arti e Piedi	
113	97	120	111	

FUNZIONALITÀ		ATT: 81%				
PARAMETRI		94	100	106	112	118
ind. Disolabruna	117					buono
ind. Fitness	125					buono
ind. Interparto	118					medio
ind. Longevità	118					lunga
Mungibilità	104					facile
Cel. Somatiche	112					assenti
Fac. parto DE	97					facile

Valutazione Morfologica		Figlie valutate: 129					Attendibilità: 81%
Fonte dati: -		4	100	106	112	118	
Punteggio Finale	112						Desiderabile
Indice Mammella	120						Desiderabile
Indice Arti e Piedi	111						Desiderabile
Statura	113						Alta
Forza vigore	97						Forte
Profondità	94						Molto profonda
Linea dorsale	94						Forte
Angolo groppa	83						Ischi bassi
Arti di lato	117						Falciati
Qualità garretti	112						Piatto
Pastoie	110						Forti
Altezza tallone	115						Alti
Attacco anteriore	108						Forte
Larghezza att. post	115						Largo
Altezza att. post.	116						Alto
Legamento	116						Evidente
Profondità mammella	136						Alta
Direzione capezzoli	114						Convergenti
Lunghezza capezzoli	89						Lunghi

TORO PROVATO

**VASARY**

DE 000 952 589 079

HB numero: 10/345905

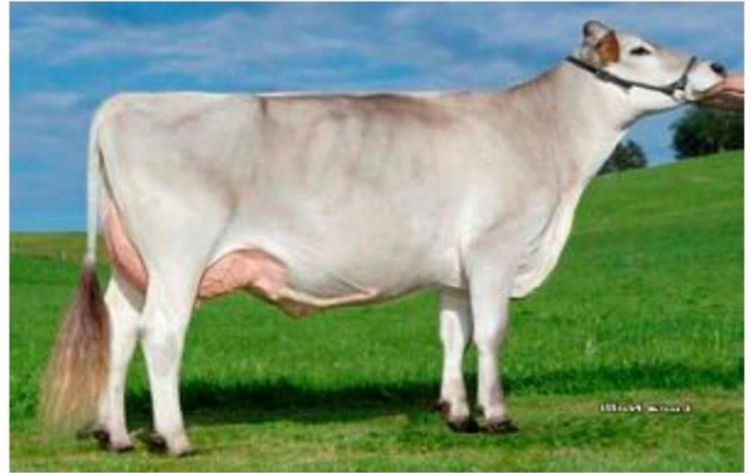
NATO: 02/07/2017

aAa code: 0

gITE	993
P. Finale	112
GZW	132

VASSLI	JULENG	HUCOS
VASIR X HUSSLI	JUBLENDX PLAYBOY	HUVIC X ACOST
ELENA	EVITA	EVELIN
ml 4 10436 4,43 3,77 855 Kg	ml. 6 8142 4,61 3,75 681 Kg	ETVEI

▶ SOGGETTI DI GRANDE FORZA FITNESS E MORFOLOGIA



VASARY la figlia MEDINA in 1 lattazione

Dati aggiornati al 08/08/2023

INDICE PRODUZIONE		FIGLIE IN PRODUZIONE: 108		ATT: 77%
Latte Kg	gr%	gr Kg	pr%	pr Kg
+1139	+0,16	+64	+0,01	+43

MORFOLOGIA	FIGLIE VALUTATE: 59			ATT: 78%
Statura	Forza Vigore	Mammella	Arti e Piedi	
115	131	110	113	

FUNZIONALITÀ		ATT: 78%				
PARAMETRI		94	100	106	112	118
ind. Disolabruna	117					buono
ind. Fitness	129					buono
ind. Interparto	112					medio
ind. Longevità	108					lunga
Mungibilità	118					facile
Cel. Somatiche	109					assenti
Fac. parto DE	103					facile

Valutazione Morfologica		Figlie valutate: 59					Attendibilità: 78%
Fonte dati: -		4	100	106	112	118	
Punteggio Finale	112						Desiderabile
Indice Mammella	110						Desiderabile
Indice Arti e Piedi	113						Desiderabile
Statura	115						Alta
Forza vigore	131						Forte
Profondità	128						Molto profonda
Linea dorsale	77						Forte
Angolo groppa	98						Ischi bassi
Arti di lato	103						Falciati
Qualità garretti	95						Piatto
Pastoie	120						Forti
Altezza tallone	114						Alti
Attacco anteriore	110						Forte
Larghezza att. post	101						Largo
Altezza att. post.	104						Alto
Legamento	108						Evidente
Profondità mammella	110						Alta
Direzione capezzoli	112						Convergenti
Lunghezza capezzoli	100						Lunghi



TORO PROVATO

# VOLLMILCH

DE 000 952 155 192

HB numero: 10/346310

NATO: 18/03/2017

aAa code: 156324

gITE	938
P. Finale	113
GZW	115

VASSLI	HURAY	JULENG
VASIR X HUSSLI	HUSSLI X SIRAY	JUBLEND X PLAYBOY
FLAUDA	F DE 09 43959730	F DE 09 41583417
ml. 3 13731 3,64 3,37 963 Kg	ml. 1 6744 3,88 3,32 486 kg	PRONTO

► FORTISSIMA SPINTA A LATTE DA SOGGETTI BILANCIATI



VOLLMILCH la figlia LOBINA in 1 lattazione Dati aggiornati al 08/08/2023

INDICE PRODUZIONE		FIGLIE IN PRODUZIONE: 490		ATT: 85%
Latte Kg	gr%	gr Kg	pr%	pr Kg
+2263	-0,13	+67	-0,24	+53

MORFOLOGIA		FIGLIE VALUTATE: 143		ATT: 84%
Statura	Forza Vigore	Mammella	Arti e Piedi	
115	113	111	116	

FUNZIONALITÀ		ATT: 84%				
PARAMETRI		94	100	106	112	118
ind. Disolabruna	113	buono				
ind. Fitness	121	buono				
ind. Interparto	105	medio				
ind. Longevità	102	lunga				
Mungibilità	121	facile				
Cel. Somatiche	106	assenti				
Fac. parto DE	85	facile				

Valutazione Morfologica		Figlie valutate: 143					Attendibilità: 84%
Fonte dati: -		4	100	106	112	118	
Punteggio Finale	113	Desiderabile					
Indice Mammella	111	Desiderabile					
Indice Arti e Piedi	116	Desiderabile					
Statura	115	Alta					
Forza vigore	113	Forte					
Profondità	120	Molto profonda					
Linea dorsale	101	Forte					
Angolo groppa	116	Ischi bassi					
Arti di lato	82	Falcitati					
Qualità garretti	96	Piatto					
Pastoie	124	Forti					
Altezza tallone	118	Alti					
Attacco anteriore	118	Forte					
Larghezza att. post	115	Largo					
Altezza att. post.	105	Alto					
Legamento	97	Evidente					
Profondità mammella	102	Alta					
Direzione capezzoli	92	Convergenti					
Lunghezza capezzoli	101	Lunghi					

TORO PROVATO

# VORSPRUNG

AT 000 658 657 738

HB numero: 10/608738

NATO: 06/07/2017

aAa code: 243615

gITE	1086
P. Finale	113
GZW	130

PADRE DI TORO IN ITALIA

VASSLI	HIMALAYA	PAYSSLI
VASIR X HUSSLI	HUXOY X PRONTO	PAYOFF X HUSSLI
TOSCANA	TRAUDE	THEA
ml. 3 11401 3,55 3,21 771 Kg	ml. 4 12172 3,66 3,34 853 Kg	HURAY

► ESTREME PRODUZIONI LATTE - BUONA MORFOLOGIA



VORSPRUNG la figlia WESTENSTERN in 1 lattazione Dati aggiornati al 08/08/2023

INDICE PRODUZIONE		FIGLIE IN PRODUZIONE: 375		ATT: 88%
Latte Kg	gr%	gr Kg	pr%	pr Kg
+1703	-0,07	+54	-0,13	+48

MORFOLOGIA		FIGLIE VALUTATE: 197		ATT: 87%
Statura	Forza Vigore	Mammella	Arti e Piedi	
132	117	109	118	

FUNZIONALITÀ		ATT: 87%				
PARAMETRI		94	100	106	112	118
ind. Disolabruna	116	buono				
ind. Fitness	128	buono				
ind. Interparto	117	medio				
ind. Longevità	109	lunga				
Mungibilità	130	facile				
Cel. Somatiche	106	assenti				
Fac. parto DE	102	facile				

Valutazione Morfologica		Figlie valutate: 197					Attendibilità: 87%
Fonte dati: -		4	100	106	112	118	
Punteggio Finale	113	Desiderabile					
Indice Mammella	109	Desiderabile					
Indice Arti e Piedi	118	Desiderabile					
Statura	132	Alta					
Forza vigore	117	Forte					
Profondità	121	Molto profonda					
Linea dorsale	87	Forte					
Angolo groppa	96	Ischi bassi					
Arti di lato	84	Falcitati					
Qualità garretti	105	Piatto					
Pastoie	115	Forti					
Altezza tallone	114	Alti					
Attacco anteriore	101	Forte					
Larghezza att. post	97	Largo					
Altezza att. post.	116	Alto					
Legamento	98	Evidente					
Profondità mammella	119	Alta					
Direzione capezzoli	83	Convergenti					
Lunghezza capezzoli	102	Lunghi					





TORO GENOMICO

# AMARULA

AT 000 965 092 369

HB numero: 10/356925

NATO: 19/02/2020

aAa code: 156324

gITE	1040
P. Finale	108
GZW	143

AMORIE	CADENCE	VASIR
AMOR X VASSLI	BROOKINGS X WONDERMENT	VINOZAK X SIRAY
KORA	KORA	KATJA
ml 1 9867 4,20 3,87 797 Kg	ml 4 9102 4,19 3,76 724 Kg	HURAY

» BUON GESTIONALE E SALUTE DELLA MAMMELLA



AMARULA \*TA Dati aggiornati al 08/08/2023

INDICE PRODUZIONE		FIGLIE IN PRODUZIONE: 0		ATT: 57%
Latte Kg	gr%	gr Kg	pr%	pr Kg
+1429	+0,27	+65	+0,09	+54

MORFOLOGIA	FIGLIE VALUTATE: 0			ATT: 57%
Statura	Forza Vigore	Mammella	Arti e Piedi	
106	109	111	112	

FUNZIONALITÀ	ATT: 57%				
PARAMETRI	94	100	106	112	118
ind. Disolabruna	122				buono
ind. Fitness	130				buono
ind. Interparto	98				medio
ind. Longevità	107				lunga
Mungibilità	107				facile
Cel. Somatiche	123				assenti
Fac. parto DE	104				facile

Valutazione Morfologica	Figlie valutate: 0					Attendibilità: 57%
Fonte dati: -	4	100	106	112	118	
Punteggio Finale	108					Desiderabile
Indice Mammella	111					Desiderabile
Indice Arti e Piedi	112					Desiderabile
Statura	106					Alta
Forza vigore	109					Forte
Profondità	108					Molto profonda
Linea dorsale	99					Forte
Angolo groppa	80					Ischi bassi
Arti di lato	107					Faldati
Qualità garretti	113					Piatto
Pastoie	106					Forti
Altezza tallone	115					Alti
Attacco anteriore	111					Forte
Larghezza att. post	119					Largo
Altezza att. post.	107					Alto
Legamento	112					Evidente
Profondità mammella	102					Alta
Direzione capezzoli	106					Convergenti
Lunghezza capezzoli	96					Lunghi

TORO GENOMICO

# AMUN

Novità

DE 000 954 188 259

HB numero: 10/346335

NATO: 17/08/2019

aAa code: 432165

gITE	959
P. Finale	104
GZW	139

AMORIE	IFEELING	HUSSANT
AMOR X VASSLI	VOLVO X PAYOFF	HUSSLI X CURRENCY
LAMUR	LEONORE	LELE
ml 2 10731 4,02 3,52 809 Kg	ml 3 9168 4,10 3,47 694 Kg	JULENG

» ESTREMA SPINTA A LATTE E BUONA FUNZIONALITA'



AMUN Dati aggiornati al 08/08/2023

INDICE PRODUZIONE		FIGLIE IN PRODUZIONE: 0		ATT: 57%
Latte Kg	gr%	gr Kg	pr%	pr Kg
+1805	0,00	+68	-0,01	+63

MORFOLOGIA	FIGLIE VALUTATE: 0			ATT: 57%
Statura	Forza Vigore	Mammella	Arti e Piedi	
95	97	110	112	

FUNZIONALITÀ	ATT: 57%				
PARAMETRI	94	100	106	112	118
ind. Disolabruna	121				buono
ind. Fitness	123				buono
ind. Interparto	100				medio
ind. Longevità	101				lunga
Mungibilità	104				facile
Cel. Somatiche	120				assenti
Fac. parto DE	106				facile

Valutazione Morfologica	Figlie valutate: 0					Attendibilità: 57%
Fonte dati: -	4	100	106	112	118	
Punteggio Finale	104					Desiderabile
Indice Mammella	110					Desiderabile
Indice Arti e Piedi	112					Desiderabile
Statura	95					Alta
Forza vigore	97					Forte
Profondità	94					Molto profonda
Linea dorsale	75					Forte
Angolo groppa	94					Ischi bassi
Arti di lato	95					Faldati
Qualità garretti	95					Piatto
Pastoie	111					Forti
Altezza tallone	112					Alti
Attacco anteriore	109					Forte
Larghezza att. post	106					Largo
Altezza att. post.	106					Alto
Legamento	100					Evidente
Profondità mammella	105					Alta
Direzione capezzoli	111					Convergenti
Lunghezza capezzoli	85					Lunghi



TORO GENOMICO

# AUSTRIA

AT 000 437 895 569

HB numero: 10/608857

NATO: 19/07/2019

aAa code: 516432

gITE	971
P. Finale	104
GZW	142

AMORIE	CADENCE	VOLVO
AMOR X VASSLI	BROOKINGS X WONDERMENT	VIGOR X VASIR
ALISCHA	ARIANE	ASTRID
ml 2 13280 3,61 3,75 977 kg	ml 2 11928 3,99 3,62 908 kg	EMEROG

▶ FORTISSIMA SPINTA A LATTE CON SOGGETTI BILANCIATI



AUSTRIA Dati aggiornati al 08/08/2023

INDICE PRODUZIONE		FIGLIE IN PRODUZIONE: 0		ATT: 57%
Latte Kg	gr%	gr Kg	pr%	pr Kg
+1835	-0,02	+61	-0,02	+60

MORFOLOGIA		FIGLIE VALUTATE: 0		ATT: 56%
Statura	Forza Vigore	Mammella	Arti e Piedi	
102	104	106	110	

FUNZIONALITÀ		ATT: 56%				
PARAMETRI		94	100	106	112	118
ind. Disolabruna	120					buono
ind. Fitness	125					buono
ind. Interparto	98					medio
ind. Longevità	105					lunga
Mungibilità	109					facile
Cel. Somatiche	114					assenti
Fac. parto DE	103					facile

Valutazione Morfologica		Figlie valutate: 0		Attendibilità: 56%		
Fonte dati: -		4	100	106	112	118
Punteggio Finale	104					Desiderabile
Indice Mammella	106					Desiderabile
Indice Arti e Piedi	110					Desiderabile
Statura	102					Alta
Forza vigore	104					Forte
Profondità	101					Molto profonda
Linea dorsale	86					Forte
Angolo groppa	82					Ischi bassi
Arti di lato	101					Falciati
Qualità garretti	110					Piatto
Pastoie	104					Forti
Altezza tallone	111					Alti
Attacco anteriore	108					Forte
Larghezza att. post	110					Largo
Altezza att. post.	106					Alto
Legamento	105					Evidente
Profondità mammella	94					Alta
Direzione capezzoli	98					Convergenti
Lunghezza capezzoli	98					Lunghi

TORO GENOMICO

# BISMARCK

DE 000 956 224 428

HB numero: 10/347360

NATO: 03/05/2021

aAa code: 651423

gITE	916
P. Finale	117
GZW	133

BILANZ	ANTONOV	CADENCE
BISTO X ANIBAL	ANIBAY X VANPARI	BROOKINGS X WONDERMENT
AZ 1605	AZ 1314	AZ 1186
ml 1 8764 4,90 3,79 761 kg	ml 5 10515 4,37 3,90 870 kg	HUXOY

▶ ECCELLENTE MORFOLOGIA ED OTTIMI TITOLI DEL LATTE



BISMARCK Dati aggiornati al 08/08/2023

INDICE PRODUZIONE		FIGLIE IN PRODUZIONE: 0		ATT: 53%
Latte Kg	gr%	gr Kg	pr%	pr Kg
+1004	+0,22	+43	+0,17	+39

MORFOLOGIA		FIGLIE VALUTATE: 0		ATT: 53%
Statura	Forza Vigore	Mammella	Arti e Piedi	
119	116	115	124	

FUNZIONALITÀ		ATT: 53%				
PARAMETRI		94	100	106	112	118
ind. Disolabruna	119					buono
ind. Fitness	126					buono
ind. Interparto	101					medio
ind. Longevità	106					lunga
Mungibilità	104					facile
Cel. Somatiche	108					assenti
Fac. parto DE	99					facile

Valutazione Morfologica		Figlie valutate: 0		Attendibilità: 53%		
Fonte dati: -		4	100	106	112	118
Punteggio Finale	117					Desiderabile
Indice Mammella	115					Desiderabile
Indice Arti e Piedi	124					Desiderabile
Statura	119					Alta
Forza vigore	116					Forte
Profondità	107					Molto profonda
Linea dorsale	111					Forte
Angolo groppa	116					Ischi bassi
Arti di lato	91					Falciati
Qualità garretti	119					Piatto
Pastoie	128					Forti
Altezza tallone	118					Alti
Attacco anteriore	105					Forte
Larghezza att. post	113					Largo
Altezza att. post.	118					Alto
Legamento	104					Evidente
Profondità mammella	116					Alta
Direzione capezzoli	98					Convergenti
Lunghezza capezzoli	73					Lunghi



TORO GENOMICO

# BOND PS

AT 000 346 338 988

HB numero: 10/357010

NATO: 24/12/2021

aAa code: 621453

gITE	1025
P. Finale	112
GZW	133

BLOOMLORD	VIPRO PP	VAN PS
BLOOMING X HURAY	VIPER PP X PRONTO	VASIENT PP X HURAY
FANNY PP	FILOU PP	FILA
ml 1 6739 5,66 3,69 630 kg	ml 2 7018 4,89 3,78 608 kg	ZENATO

▶ ECCELLENTI TITOLI ,OTTIMA MORFOLOGIA ,ARTI SOLIDI



BOND PS Dati aggiornati al 08/08/2023

INDICE PRODUZIONE		FIGLIE IN PRODUZIONE: 0		ATT: 56%	
Latte Kg	gr%	gr Kg	pr%	pr Kg	
<b>+668</b>	<b>+0,42</b>	<b>+51</b>	<b>+0,25</b>	<b>+35</b>	

MORFOLOGIA		FIGLIE VALUTATE: 0		ATT: 56%	
Statura	Forza Vigore	Mammella	Arti e Piedi		
<b>111</b>	<b>94</b>	<b>113</b>	<b>126</b>		

FUNZIONALITÀ		ATT: 56%			
PARAMETRI	94	100	106	112	118
ind. Disolabruna	121				buono
ind. Fitness	128				buono
ind. Interparto	108				medio
ind. Longevità	112				lunga
Mungibilità	103				facile
Cel. Somatiche	121				assenti
Fac. parto DE	92				facile

Valutazione Morfologica		Figlie valutate: 0		Attendibilità: 56%	
Fonte dati: -	4	100	106	112	118
Punteggio Finale	112				Desiderabile
Indice Mammella	113				Desiderabile
Indice Arti e Piedi	126				Desiderabile
Statura	111				Alta
Forza vigore	94				Forte
Profondità	100				Molto profonda
Linea dorsale	142				Forte
Angolo groppa	111				Ischi bassi
Arti di lato	82				Falciati
Qualità garretti	114				Piatto
Pastoie	131				Forti
Altezza tallone	118				Alti
Attacco anteriore	108				Forte
Larghezza att. post	108				Largo
Altezza att. post.	119				Alto
Legamento	107				Evidente
Profondità mammella	115				Alta
Direzione capezzoli	118				Convergenti
Lunghezza capezzoli	91				Lunghi

TORO GENOMICO

# BOOSTER

Novità

DE 000 956 867 623

HB numero: 10/347310

NATO: 31/01/2021

aAa code: 0

gITE	967
P. Finale	106
GZW	137

BISON	VERDI	HUXOY
BISTO X ANIBAL	VERSACE X PRONTO	HUCOS X JETWAY
USCHI	UTE	USCHI
ml 2 9364 3,91 3,93 734 kg	ml 4 9777 3,59 3,56 699 kg	HUSIR

▶ SUPER GESTIONALE E BUONE PRODUZIONI DI QUALITÀ



BOOSTER Dati aggiornati al 08/08/2023

INDICE PRODUZIONE		FIGLIE IN PRODUZIONE: 0		ATT: 58%	
Latte Kg	gr%	gr Kg	pr%	pr Kg	
<b>+1379</b>	<b>-0,02</b>	<b>+42</b>	<b>+0,11</b>	<b>+53</b>	

MORFOLOGIA		FIGLIE VALUTATE: 0		ATT: 58%	
Statura	Forza Vigore	Mammella	Arti e Piedi		
<b>102</b>	<b>104</b>	<b>105</b>	<b>110</b>		

FUNZIONALITÀ		ATT: 58%			
PARAMETRI	94	100	106	112	118
ind. Disolabruna	120				buono
ind. Fitness	127				buono
ind. Interparto	109				medio
ind. Longevità	112				lunga
Mungibilità	107				facile
Cel. Somatiche	112				assenti
Fac. parto DE	103				facile

Valutazione Morfologica		Figlie valutate: 0		Attendibilità: 58%	
Fonte dati: -	4	100	106	112	118
Punteggio Finale	106				Desiderabile
Indice Mammella	105				Desiderabile
Indice Arti e Piedi	110				Desiderabile
Statura	102				Alta
Forza vigore	104				Forte
Profondità	105				Molto profonda
Linea dorsale	109				Forte
Angolo groppa	100				Ischi bassi
Arti di lato	82				Falciati
Qualità garretti	88				Piatto
Pastoie	118				Forti
Altezza tallone	107				Alti
Attacco anteriore	99				Forte
Larghezza att. post	112				Largo
Altezza att. post.	107				Alto
Legamento	99				Evidente
Profondità mammella	103				Alta
Direzione capezzoli	78				Convergenti
Lunghezza capezzoli	109				Lunghi



TORO GENOMICO

# BOXER Pp

DE 000 817 726 217  
HB numero: 10/435524

NATO: 05/03/2021  
aAa code: 0

gITE	1040
P. Finale	112
GZW	136

BISON	VIPRO PP	HUVI
BISTO X ANIBAL	VIPER PP X PRONTO	HUXOY X VIGOR
ISARIA PP	ISAR	IMPULSA
gg 200 6038 5,02 3,56 518 Kg	ml. 4 8836 4,48 3,80 732 Kg	VAPIANO

▶ POLLED DI ALTA CLASSIFICA \_ MORFOLOGIA E FITNESS



BOXER Dati aggiornati al 08/08/2023

INDICE PRODUZIONE		FIGLIE IN PRODUZIONE: 0		ATT: 56%
Latte Kg	gr%	gr Kg	pr%	pr Kg
<b>+928</b>	<b>+0,24</b>	<b>+51</b>	<b>+0,19</b>	<b>+43</b>

MORFOLOGIA		FIGLIE VALUTATE: 0		ATT: 56%
Statura	Forza Vigore	Mammella	Arti e Piedi	
<b>117</b>	<b>105</b>	<b>111</b>	<b>121</b>	

FUNZIONALITÀ		ATT: 56%				
PARAMETRI		94	100	106	112	118
ind. Disolabruna	121					buono
ind. Fitness	129					buono
ind. Interparto	102					medio
ind. Longevità	112					lunga
Mungibilità	109					facile
Cel. Somatiche	111					assenti
Fac. parto DE	104					facile

Valutazione Morfologica		Figlie valutate: 0					Attendibilità: 56%
Fonte dati: -		4	100	106	112	118	
Punteggio Finale	112						Desiderabile
Indice Mammella	111						Desiderabile
Indice Arti e Piedi	121						Desiderabile
Statura	117						Alta
Forza vigore	105						Forte
Profondità	109						Molto profonda
Linea dorsale	98						Forte
Angolo groppa	96						Ischi bassi
Arti di lato	80						Falciati
Qualità garretti	106						Piatto
Pastoie	128						Forti
Altezza tallone	110						Alti
Attacco anteriore	105						Forte
Larghezza att. post	105						Largo
Altezza att. post.	110						Alto
Legamento	109						Evidente
Profondità mammella	117						Alta
Direzione capezzoli	98						Convergenti
Lunghezza capezzoli	91						Lunghi

TORO GENOMICO

# CALDERON

DE 000 817 326 975  
HB numero: 10/435473

NATO: 09/11/2019  
aAa code: 651423

gITE	1178
P. Finale	108
GZW	126

CASANOVA	CADURA	HERCULES
CADENCE X HUVI	CADENCE X HUXOY	HEGALL X HURAY
PISA	PIA	PIERA
ml 1 8267 4,64 3,57 679 Kg	ml 1 11736 4,76 4,52 1090 kg	VASSLI

▶ ALTA PRODUZIONE LATTE E OTTIMA FUNZIONALITÀ



CALDERON Dati aggiornati al 08/08/2023

INDICE PRODUZIONE		FIGLIE IN PRODUZIONE: 0		ATT: 57%
Latte Kg	gr%	gr Kg	pr%	pr Kg
<b>+1561</b>	<b>-0,06</b>	<b>+51</b>	<b>+0,10</b>	<b>+59</b>

MORFOLOGIA		FIGLIE VALUTATE: 0		ATT: 57%
Statura	Forza Vigore	Mammella	Arti e Piedi	
<b>111</b>	<b>99</b>	<b>113</b>	<b>114</b>	

FUNZIONALITÀ		ATT: 57%				
PARAMETRI		94	100	106	112	118
ind. Disolabruna	124					buono
ind. Fitness	132					buono
ind. Interparto	105					medio
ind. Longevità	113					lunga
Mungibilità	118					facile
Cel. Somatiche	113					assenti
Fac. parto DE	100					facile

Valutazione Morfologica		Figlie valutate: 0					Attendibilità: 57%
Fonte dati: -		4	100	106	112	118	
Punteggio Finale	108						Desiderabile
Indice Mammella	113						Desiderabile
Indice Arti e Piedi	114						Desiderabile
Statura	111						Alta
Forza vigore	99						Forte
Profondità	109						Molto profonda
Linea dorsale	92						Forte
Angolo groppa	80						Ischi bassi
Arti di lato	97						Falciati
Qualità garretti	117						Piatto
Pastoie	101						Forti
Altezza tallone	111						Alti
Attacco anteriore	100						Forte
Larghezza att. post	113						Largo
Altezza att. post.	122						Alto
Legamento	110						Evidente
Profondità mammella	115						Alta
Direzione capezzoli	106						Convergenti
Lunghezza capezzoli	100						Lunghi





TORO GENOMICO

# CALIBUR

DE 000 956 868 679

HB numero: 10/347550

NATO: 25/12/2021

aAa code: 615243

gITE	1035
P. Finale	110
GZW	147

CAVALLO	SEASIDEBLOOM	ANIBAL
CANYON X VANPARI	BROOKINGS X DRIVER	VIGOR X MASCOT
TAMARA	TAXI	TABEA
ml. 1 9994 4,28 3,45 773 Kg	ml. 1 10445 4,72 3,69 878 Kg	VANPARI

AL TOP IN GERMANIA \_ MORFOLOGIA E TANTO LATTE



CALIBUR Dati aggiornati al 08/08/2023

INDICE PRODUZIONE		FIGLIE IN PRODUZIONE: 0		ATT: 53%	
Latte Kg	gr%	gr Kg	pr%	pr Kg	
+1621	+0,05	+58	+0,04	+55	

MORFOLOGIA		FIGLIE VALUTATE: 0		ATT: 52%	
Statura	Forza Vigore	Mammella	Arti e Piedi		
105	101	113	111		

FUNZIONALITÀ		ATT: 52%			
PARAMETRI	94	100	106	112	118
ind. Disolabruna	121				buono
ind. Fitness	128				buono
ind. Interparto	102				medio
ind. Longevità	114				lunga
Mungibilità	109				facile
Cel. Somatiche	113				assenti
Fac. parto DE	104				facile

Valutazione Morfologica		Figlie valutate: 0		Attendibilità: 52%	
Fonte dati: -	4	100	106	112	118
Punteggio Finale	110				Desiderabile
Indice Mammella	113				Desiderabile
Indice Arti e Piedi	111				Desiderabile
Statura	105				Alta
Forza vigore	101				Forte
Profondità	97				Molto profonda
Linea dorsale	111				Forte
Angolo groppa	101				Ischi bassi
Arti di lato	108				Falciati
Qualità garretti	112				Piatto
Pastoie	118				Forti
Altezza tallone	110				Alti
Attacco anteriore	110				Forte
Larghezza att. post	109				Largo
Altezza att. post.	112				Alto
Legamento	107				Evidente
Profondità mammella	124				Alta
Direzione capezzoli	102				Convergenti
Lunghezza capezzoli	81				Lunghi

TORO GENOMICO

# CALVARO

DE 000 956 050 598

HB numero: 10/346555

NATO: 30/05/2021

aAa code: 516432

gITE	999
P. Finale	108
GZW	139

CANYON	VIORI	BRILLIANT
CADURA X HUVI	VIVID X JULENG	BROOKINGS X EGIZ
LILIE	MARITA	LILIE
ml 2 8208 4,28 3,67 652 Kg	ml 4 7605 4,42 3,56 607 Kg	JULENG

OTTIMO GESTIONALE DA ANIMALI BILANCIATI



CALVARO Dati aggiornati al 08/08/2023

INDICE PRODUZIONE		FIGLIE IN PRODUZIONE: 0		ATT: 56%	
Latte Kg	gr%	gr Kg	pr%	pr Kg	
+1366	-0,18	+39	-0,02	+50	

MORFOLOGIA		FIGLIE VALUTATE: 0		ATT: 55%	
Statura	Forza Vigore	Mammella	Arti e Piedi		
98	95	116	109		

FUNZIONALITÀ		ATT: 55%			
PARAMETRI	94	100	106	112	118
ind. Disolabruna	118				buono
ind. Fitness	130				buono
ind. Interparto	108				medio
ind. Longevità	122				lunga
Mungibilità	116				facile
Cel. Somatiche	114				assenti
Fac. parto DE	104				facile

Valutazione Morfologica		Figlie valutate: 0		Attendibilità: 55%	
Fonte dati: -	4	100	106	112	118
Punteggio Finale	108				Desiderabile
Indice Mammella	116				Desiderabile
Indice Arti e Piedi	109				Desiderabile
Statura	98				Alta
Forza vigore	95				Forte
Profondità	100				Molto profonda
Linea dorsale	95				Forte
Angolo groppa	97				Ischi bassi
Arti di lato	101				Falciati
Qualità garretti	119				Piatto
Pastoie	97				Forti
Altezza tallone	94				Alti
Attacco anteriore	105				Forte
Larghezza att. post	114				Largo
Altezza att. post.	118				Alto
Legamento	108				Evidente
Profondità mammella	118				Alta
Direzione capezzoli	101				Convergenti
Lunghezza capezzoli	82				Lunghi



TORO GENOMICO

# CAPONE Novità

DE 000 817 361 833

HB numero: 10/435481

NATO: 30/12/2019

aAa code: 0

gITE	912
P. Finale	109
GZW	129

CANYON	SEASIDEBLOOM	HURAY
CADURA X HUVI	BROOKINGS X DRIVER	HUSSLI X SIRAY
DIDA	DEBORA	DIANA
ml 3 11010 3,73 3,56 803 Kg	ml 8 11409 3,79 3,58 840 Kg	DYNAMIT

» BUONE PRODUZIONI MORFOLOGIA E GESTIONALE



CAPONE Dati aggiornati al 08/08/2023

INDICE PRODUZIONE		FIGLIE IN PRODUZIONE: 0		ATT: 57%
Latte Kg	gr%	gr Kg	pr%	pr Kg
<b>+1684</b>	<b>-0,21</b>	<b>+37</b>	<b>-0,06</b>	<b>+55</b>

MORFOLOGIA		FIGLIE VALUTATE: 0		ATT: 57%
Statura	Forza Vigore	Mammella	Arti e Piedi	
<b>112</b>	<b>95</b>	<b>114</b>	<b>116</b>	

FUNZIONALITÀ		ATT: 57%				
PARAMETRI		94	100	106	112	118
ind. Disolabruna	117					buono
ind. Fitness	126					buono
ind. Interparto	103					medio
ind. Longevità	113					lunga
Mungibilità	106					facile
Cel. Somatiche	117					assenti
Fac. parto DE	100					facile

Valutazione Morfologica		Figlie valutate: 0					Attendibilità: 57%
Fonte dati: -		4	100	106	112	118	
Punteggio Finale	109						Desiderabile
Indice Mammella	114						Desiderabile
Indice Arti e Piedi	116						Desiderabile
Statura	112						Alta
Forza vigore	95						Forte
Profondità	97						Molto profonda
Linea dorsale	88						Forte
Angolo groppa	99						Ischi bassi
Arti di lato	97						Falciati
Qualità garretti	111						Piatto
Pastoie	118						Forti
Altezza tallone	116						Alti
Attacco anteriore	103						Forte
Larghezza att. post	108						Largo
Altezza att. post.	118						Alto
Legamento	106						Evidente
Profondità mammella	124						Alta
Direzione capezzoli	104						Convergenti
Lunghezza capezzoli	86						Lunghi

TORO GENOMICO

# CARAVAGGIO

DE 000 817 630 359

HB numero: 10/435519

NATO: 28/11/2020

aAa code: 0

gITE	1086
P. Finale	108
GZW	141

CANYON	SEASIDEBLOOM	VASIR
CADURA X HUVI	BROOKINGS X DRIVER	VINOZAK X SIRAY
BJALLA	BRITT	BUNA
gg 200 5308 3,69 3,24 368 Kg	ml. 5 8967 3,68 3,33 629 Kg	HUSSLI

» ECCELLENTE A ITE \_ LATTE \_ FITNESS \_ MORFOLOGIA



CARAVAGGIO Dati aggiornati al 08/08/2023

INDICE PRODUZIONE		FIGLIE IN PRODUZIONE: 0		ATT: 57%
Latte Kg	gr%	gr Kg	pr%	pr Kg
<b>+1774</b>	<b>-0,21</b>	<b>+41</b>	<b>-0,01</b>	<b>+59</b>

MORFOLOGIA		FIGLIE VALUTATE: 0		ATT: 57%
Statura	Forza Vigore	Mammella	Arti e Piedi	
<b>106</b>	<b>95</b>	<b>116</b>	<b>115</b>	

FUNZIONALITÀ		ATT: 57%				
PARAMETRI		94	100	106	112	118
ind. Disolabruna	121					buono
ind. Fitness	130					buono
ind. Interparto	106					medio
ind. Longevità	118					lunga
Mungibilità	113					facile
Cel. Somatiche	113					assenti
Fac. parto DE	95					facile

Valutazione Morfologica		Figlie valutate: 0					Attendibilità: 57%
Fonte dati: -		4	100	106	112	118	
Punteggio Finale	108						Desiderabile
Indice Mammella	116						Desiderabile
Indice Arti e Piedi	115						Desiderabile
Statura	106						Alta
Forza vigore	95						Forte
Profondità	97						Molto profonda
Linea dorsale	68						Forte
Angolo groppa	82						Ischi bassi
Arti di lato	88						Falciati
Qualità garretti	105						Piatto
Pastoie	114						Forti
Altezza tallone	107						Alti
Attacco anteriore	113						Forte
Larghezza att. post	113						Largo
Altezza att. post.	114						Alto
Legamento	102						Evidente
Profondità mammella	115						Alta
Direzione capezzoli	101						Convergenti
Lunghezza capezzoli	83						Lunghi





TORO GENOMICO

# CEZANNE

DE 000 817 793 512

HB numero: 10/435529

NATO: 16/03/2021

aAa code: 0

gITE	1009
P. Finale	107
GZW	134

CATMAN	IFEEELING	JULENG
CADURA X HERCULES	VOLVO X PAYOFF	JUBLEND X PAYBOY
DE816403493	DE815037065	HILLERY
ml. 3 13243 3,64 3,56 954 Kg	ml 6 11400 3,66 3,66 835 Kg	HURAY

▶ ESTREME PRODUZIONI PARTI FACILI MAMMELLE SANE



CEZANNE Dati aggiornati al 08/08/2023

INDICE PRODUZIONE		FIGLIE IN PRODUZIONE: 0		ATT: 56%
Latte Kg	gr%	gr Kg	pr%	pr Kg
+1666	-0,10	+48	-0,04	+56

MORFOLOGIA	FIGLIE VALUTATE: 0			ATT: 56%
Statura	Forza Vigore	Mammella	Arti e Piedi	
99	102	109	109	

FUNZIONALITÀ		ATT: 56%				
PARAMETRI		94	100	106	112	118
ind. Disolabruna	119					buono
ind. Fitness	128					buono
ind. Interparto	104					medio
ind. Longevità	108					lunga
Mungibilità	121					facile
Cel. Somatiche	118					assenti
Fac. parto DE	106					facile

Valutazione Morfologica		Figlie valutate: 0					Attendibilità: 56%
Fonte dati: -		4	100	106	112	118	
Punteggio Finale	107						Desiderabile
Indice Mammella	109						Desiderabile
Indice Arti e Piedi	109						Desiderabile
Statura	99						Alta
Forza vigore	102						Forte
Profondità	97						Molto profonda
Linea dorsale	94						Forte
Angolo groppa	89						Ischi bassi
Arti di lato	109						Falciati
Qualità garretti	112						Piatto
Pastoie	100						Forti
Altezza tallone	105						Alti
Attacco anteriore	112						Forte
Larghezza att. post	109						Largo
Altezza att. post.	109						Alto
Legamento	101						Evidente
Profondità mammella	106						Alta
Direzione capezzoli	103						Convergenti
Lunghezza capezzoli	102						Lunghi

TORO GENOMICO

# CHAGALL

DE 000 817 630 330

HB numero: 10/435508

NATO: 29/06/2020

aAa code: 645213

gITE	1151
P. Finale	108
GZW	145

CANYON-DE	SEASIDEBLOOM	VASIR
CADURA X HUVI	BROOKINGS X DRIVER	VINOZAK X SIRAY
BIALLA	BRITT	BUNA
gg 200 5308 3,69 3,24 368 Kg	ml 5 8967 3,68 3,33 659 Kg	HUSSLI

▶ IL LEADER IN GERMANIA !!! MORFOLOGIA E PRODUZIONI



CHAGALL Dati aggiornati al 08/08/2023

INDICE PRODUZIONE		FIGLIE IN PRODUZIONE: 0		ATT: 57%
Latte Kg	gr%	gr Kg	pr%	pr Kg
+1954	-0,05	+58	-0,01	+64

MORFOLOGIA	FIGLIE VALUTATE: 0			ATT: 57%
Statura	Forza Vigore	Mammella	Arti e Piedi	
98	85	115	119	

FUNZIONALITÀ		ATT: 57%				
PARAMETRI		94	100	106	112	118
ind. Disolabruna	123					buono
ind. Fitness	127					buono
ind. Interparto	95					medio
ind. Longevità	114					lunga
Mungibilità	116					facile
Cel. Somatiche	108					assenti
Fac. parto DE	99					facile

Valutazione Morfologica		Figlie valutate: 0					Attendibilità: 57%
Fonte dati: -		4	100	106	112	118	
Punteggio Finale	108						Desiderabile
Indice Mammella	115						Desiderabile
Indice Arti e Piedi	119						Desiderabile
Statura	98						Alta
Forza vigore	85						Forte
Profondità	90						Molto profonda
Linea dorsale	82						Forte
Angolo groppa	99						Ischi bassi
Arti di lato	91						Falciati
Qualità garretti	114						Piatto
Pastoie	118						Forti
Altezza tallone	107						Alti
Attacco anteriore	116						Forte
Larghezza att. post	113						Largo
Altezza att. post.	116						Alto
Legamento	103						Evidente
Profondità mammella	111						Alta
Direzione capezzoli	101						Convergenti
Lunghezza capezzoli	82						Lunghi



TORO GENOMICO

# CLEVER

AT 000 837 752 169

HB numero: 10/

NATO: 25/11/2019

aAa code: 0

gITE	943
P. Finale	111
GZW	129

CANYON	ANIBAL	PAYSSLI
CADURA X HUVI	VIGOR X MASCOT	PAYOFF X HUSSLI
EIBE	ELSA	ELVIRA
ml 1 7197 3,97 3,52 539 Kg	ml 2 8671 4,33 3,58 686 Kg	EAGLE

GRANDE SOLIDITA' DEGLI ARTI \_ OTTIMO GESTIONALE



CLEVER Dati aggiornati al 08/08/2023

INDICE PRODUZIONE		FIGLIE IN PRODUZIONE: 0		ATT: 57%
Latte Kg	gr%	gr Kg	pr%	pr Kg
+1174	-0,05	+31	+0,05	+43

MORFOLOGIA		FIGLIE VALUTATE: 0		ATT: 56%
Statura	Forza Vigore	Mammella	Arti e Piedi	
118	102	113	124	

FUNZIONALITÀ		ATT: 56%				
PARAMETRI		94	100	106	112	118
ind. Disolabruna	117					buono
ind. Fitness	127					buono
ind. Interparto	110					medio
ind. Longevità	117					lunga
Mungibilità	109					facile
Cel. Somatiche	107					assenti
Fac. parto DE	98					facile

Valutazione Morfologica		Figlie valutate: 0					Attendibilità: 56%
Fonte dati: -		4	100	106	112	118	
Punteggio Finale	111						Desiderabile
Indice Mammella	113						Desiderabile
Indice Arti e Piedi	124						Desiderabile
Statura	118						Alta
Forza vigore	102						Forte
Profondità	103						Molto profonda
Linea dorsale	87						Forte
Angolo groppa	104						Ischi bassi
Arti di lato	87						Falciati
Qualità garretti	107						Piatto
Pastoie	128						Forti
Altezza tallone	122						Alti
Attacco anteriore	105						Forte
Larghezza att. post	107						Largo
Altezza att. post.	111						Alto
Legamento	102						Evidente
Profondità mammella	121						Alta
Direzione capezzoli	107						Convergenti
Lunghezza capezzoli	98						Lunghi

TORO GENOMICO

# DACAPO

AT 000 110 790 788

HB numero: 10/609018

NATO: 05/03/2022

aAa code: 0

gITE	864
P. Finale	110
GZW	150

DANE	NAMUR	SINATRA
CADENCE X ALIBABA	VASSLI X ANIBAL	SEASIDEBLOOM X HUCOS
ALICE	ADONIS	-
gg 200 7384 3,88 3,24 526 Kg	ml 2 11643 3,89 3,47 857 Kg	-

IL NUMERO UNO DELLA CLASSIFICA TEDESCA !!!!



DACAPO il padre DANE Dati aggiornati al 08/08/2023

INDICE PRODUZIONE		FIGLIE IN PRODUZIONE: 0		ATT: 56%
Latte Kg	gr%	gr Kg	pr%	pr Kg
+1318	+0,11	+50	-0,01	+41

MORFOLOGIA		FIGLIE VALUTATE: 0		ATT: 56%
Statura	Forza Vigore	Mammella	Arti e Piedi	
107	101	111	115	

FUNZIONALITÀ		ATT: 56%				
PARAMETRI		94	100	106	112	118
ind. Disolabruna	116					buono
ind. Fitness	124					buono
ind. Interparto	98					medio
ind. Longevità	109					lunga
Mungibilità	111					facile
Cel. Somatiche	117					assenti
Fac. parto DE	105					facile

Valutazione Morfologica		Figlie valutate: 0					Attendibilità: 56%
Fonte dati: -		4	100	106	112	118	
Punteggio Finale	110						Desiderabile
Indice Mammella	111						Desiderabile
Indice Arti e Piedi	115						Desiderabile
Statura	107						Alta
Forza vigore	101						Forte
Profondità	110						Molto profonda
Linea dorsale	84						Forte
Angolo groppa	83						Ischi bassi
Arti di lato	86						Falciati
Qualità garretti	110						Piatto
Pastoie	114						Forti
Altezza tallone	112						Alti
Attacco anteriore	110						Forte
Larghezza att. post	109						Largo
Altezza att. post.	111						Alto
Legamento	112						Evidente
Profondità mammella	110						Alta
Direzione capezzoli	95						Convergenti
Lunghezza capezzoli	112						Lunghi





TORO GENOMICO

**DANBY** Novità

DE 000 817 949 457

HB numero: 10/435560

NATO: 18/04/2022

aAa code: 0

gITE	1102
P. Finale	111
GZW	142

<b>DANLY</b> DANE X PAYSSLI PISA ml 2 8405 4,30 3,46 653 Kg	<b>CADURA</b> CADENCE X HUXOY PIA ml 2 9832 4,72 4,49 906 Kg	<b>HERCULES</b> HEGALL X HURAY PIERA VASSLI
--	---	--

▶ OTTIMA MORFOLOGIA PER ALTE PRODUZIONI E FITNESS



DANBY Dati aggiornati al 08/08/2023

INDICE PRODUZIONE		FIGLIE IN PRODUZIONE: 0		ATT: 55%
Latte Kg	gr%	gr Kg	pr%	pr Kg
<b>+1540</b>	<b>-0,04</b>	<b>+48</b>	<b>+0,07</b>	<b>+56</b>

MORFOLOGIA	FIGLIE VALUTATE: 0			ATT: 55%
Statura	Forza Vigore	Mammella	Arti e Piedi	
<b>100</b>	<b>99</b>	<b>117</b>	<b>118</b>	

FUNZIONALITÀ		ATT: 55%				
PARAMETRI		94	100	106	112	118
ind. Disolabruna	123					buono
ind. Fitness	135					buono
ind. Interparto	98					medio
ind. Longevità	118					lunga
Mungibilità	104					facile
Cel. Somatiche	131					assenti
Fac. parto DE	102					facile

Valutazione Morfologica		Figlie valutate: 0					Attendibilità: 55%
Fonte dati: -		4	100	106	112	118	
<b>Punteggio Finale</b>	<b>111</b>						Desiderabile
<b>Indice Mammella</b>	<b>117</b>						Desiderabile
<b>Indice Arti e Piedi</b>	<b>118</b>						Desiderabile
Statura	100						Alta
Forza vigore	99						Forte
Profondità	104						Molto profonda
Linea dorsale	86						Forte
Angolo groppa	74						Ischi bassi
Arti di lato	92						Falciati
Qualità garretti	116						Piatto
Pastoie	111						Forti
Altezza tallone	108						Alti
Attacco anteriore	109						Forte
Larghezza att. post	116						Largo
Altezza att. post.	118						Alto
Legamento	110						Evidente
Profondità mammella	130						Alta
Direzione capezzoli	104						Convergenti
Lunghezza capezzoli	94						Lunghi

TORO GENOMICO

**DEJAVU**

DE 000 954 670 986

HB numero: 10/346315

NATO: 03/08/2019

aAa code: 243615

gITE	1257
P. Finale	115
GZW	126

<b>DANE</b> CADENCE X ALIBABA DANI ml 3 11307 4,13 3,59 869 Kg	<b>ZEPHIR</b> ZEUS X VINOZAK DORI ml 3 9221 3,66 3,68 677 Kg	<b>HURAY</b> HUSSLI X SIRAY EXE JULENG
---	---	---

▶ LEADER DEI GENOMICI ITALIANI \_ FITNESS \_ MORFOLOGIA



DEJAVU la madre DANİ in seconda lattazione Dati aggiornati al 08/08/2023

INDICE PRODUZIONE		FIGLIE IN PRODUZIONE: 0		ATT: 57%
Latte Kg	gr%	gr Kg	pr%	pr Kg
<b>+1239</b>	<b>+0,32</b>	<b>+58</b>	<b>+0,21</b>	<b>+53</b>

MORFOLOGIA	FIGLIE VALUTATE: 0			ATT: 57%
Statura	Forza Vigore	Mammella	Arti e Piedi	
<b>127</b>	<b>101</b>	<b>111</b>	<b>124</b>	

FUNZIONALITÀ		ATT: 57%				
PARAMETRI		94	100	106	112	118
ind. Disolabruna	126					buono
ind. Fitness	132					buono
ind. Interparto	102					medio
ind. Longevità	106					lunga
Mungibilità	118					facile
Cel. Somatiche	117					assenti
Fac. parto DE	96					facile

Valutazione Morfologica		Figlie valutate: 0					Attendibilità: 57%
Fonte dati: -		4	100	106	112	118	
<b>Punteggio Finale</b>	<b>115</b>						Desiderabile
<b>Indice Mammella</b>	<b>111</b>						Desiderabile
<b>Indice Arti e Piedi</b>	<b>124</b>						Desiderabile
Statura	127						Alta
Forza vigore	101						Forte
Profondità	113						Molto profonda
Linea dorsale	104						Forte
Angolo groppa	93						Ischi bassi
Arti di lato	105						Falciati
Qualità garretti	127						Piatto
Pastoie	122						Forti
Altezza tallone	113						Alti
Attacco anteriore	113						Forte
Larghezza att. post	113						Largo
Altezza att. post.	110						Alto
Legamento	106						Evidente
Profondità mammella	108						Alta
Direzione capezzoli	99						Convergenti
Lunghezza capezzoli	97						Lunghi



TORO GENOMICO

# DIMITRI

DE 000 817 555 560

HB numero: 10/435500

NATO: 01/04/2020

aAa code: 642513

gITE	995
P. Finale	113
GZW	124

DIXIBOY	ANIBAL	JUHUS
DAREDEVIL X SALOMON	VIGOR X MASCOT	JUVIN X HUSSLI
ARNABEL	DE0814789608	AGNETTE
ml. 3 11326 4,14 3,69 887 Kg	ml. 3 7646 4,83 3,93 670 Kg	ACE

► FUORILINEA CON MORFOLOGIA E BUON GESTIONALE



DIMITRI Dati aggiornati al 08/08/2023

INDICE PRODUZIONE		FIGLIE IN PRODUZIONE: 0		ATT: 57%
Latte Kg	gr%	gr Kg	pr%	pr Kg
+1068	-0,04	+43	+0,04	+43

MORFOLOGIA		FIGLIE VALUTATE: 0		ATT: 57%
Statura	Forza Vigore	Mammella	Arti e Piedi	
118	98	117	118	

FUNZIONALITÀ		ATT: 57%				
PARAMETRI		94	100	106	112	118
ind. Disolabruna	118					buono
ind. Fitness	127					buono
ind. Interparto	106					medio
ind. Longevità	109					lunga
Mungibilità	119					facile
Cel. Somatiche	116					assenti
Fac. parto DE	95					facile

Valutazione Morfologica		Figlie valutate: 0					Attendibilità: 57%
Fonte dati: -		4	100	106	112	118	
Punteggio Finale	113						Desiderabile
Indice Mammella	117						Desiderabile
Indice Arti e Piedi	118						Desiderabile
Statura	118						Alta
Forza vigore	98						Forte
Profondità	94						Molto profonda
Linea dorsale	91						Forte
Angolo groppa	78						Ischi bassi
Arti di lato	83						Falciati
Qualità garretti	110						Piatto
Pastoie	125						Forti
Altezza tallone	110						Alti
Attacco anteriore	103						Forte
Larghezza att. post	110						Largo
Altezza att. post.	128						Alto
Legamento	119						Evidente
Profondità mammella	138						Alta
Direzione capezzoli	113						Convergenti
Lunghezza capezzoli	114						Lunghi

TORO GENOMICO

# NAPOLI

DE 000 954 387 389

HB numero: 10/346870

NATO: 16/08/2019

aAa code: 0

gITE	1053
P. Finale	112
GZW	128

NAMUR	PIRELLI	HUXOY
VASSLI X ANIBAL	PAYSSLI X HURAY	HUCOS X JETWAY
URMEL	UTE	USCHI
ml. 2 9478 4,04 3,97 759 Kg	ml. 4 9777 3,59 3,56 699 kg	HUSIR

► OTTIMI TITOLI \_ SALUTE MAMMELLA \_ MORFOLOGIA



NAPOLI Dati aggiornati al 08/08/2023

INDICE PRODUZIONE		FIGLIE IN PRODUZIONE: 0		ATT: 59%
Latte Kg	gr%	gr Kg	pr%	pr Kg
+1233	+0,19	+58	+0,17	+53

MORFOLOGIA		FIGLIE VALUTATE: 0		ATT: 59%
Statura	Forza Vigore	Mammella	Arti e Piedi	
116	109	116	110	

FUNZIONALITÀ		ATT: 59%				
PARAMETRI		94	100	106	112	118
ind. Disolabruna	123					buono
ind. Fitness	129					buono
ind. Interparto	108					medio
ind. Longevità	111					lunga
Mungibilità	102					facile
Cel. Somatiche	112					assenti
Fac. parto DE	93					facile

Valutazione Morfologica		Figlie valutate: 0					Attendibilità: 59%
Fonte dati: -		4	100	106	112	118	
Punteggio Finale	112						Desiderabile
Indice Mammella	116						Desiderabile
Indice Arti e Piedi	110						Desiderabile
Statura	116						Alta
Forza vigore	109						Forte
Profondità	112						Molto profonda
Linea dorsale	93						Forte
Angolo groppa	113						Ischi bassi
Arti di lato	80						Falciati
Qualità garretti	105						Piatto
Pastoie	111						Forti
Altezza tallone	107						Alti
Attacco anteriore	114						Forte
Larghezza att. post	111						Largo
Altezza att. post.	119						Alto
Legamento	108						Evidente
Profondità mammella	121						Alta
Direzione capezzoli	112						Convergenti
Lunghezza capezzoli	94						Lunghi





TORO GENOMICO

# OHIO

AT 000 766 409 974

HB numero: 10/608989

NATO: 02/09/2021

aAa code: 0

gITE	1035
P. Finale	122
GZW	133

O MALLEY BENDER X GLARUS MILBA	BLOOMING GLENN X ARSENE MILLA	PANAMA PAYSSL X PRESIDENT MARRY
ml. 2 9906 4,02 3,76 771 Kg	ml 5 9972 3,57 3,70 725 Kg	VASIR

STREPITOSO IN MORFOLOGIA FITNESS E QUALITA' LATTE



Dati aggiornati al 08/08/2023

INDICE PRODUZIONE		FIGLIE IN PRODUZIONE: 0		ATT: 58%
Latte Kg	gr%	gr Kg	pr%	pr Kg
+795	+0,10	+35	+0,30	+42

MORFOLOGIA	FIGLIE VALUTATE: 0			ATT: 58%
Statura	Forza Vigore	Mammella	Arti e Piedi	
133	154	119	121	

FUNZIONALITÀ		ATT: 58%				
PARAMETRI		94	100	106	112	118
ind. Disolabruna	123					buono
ind. Fitness	136					buono
ind. Interparto	110					medio
ind. Longevità	104					lunga
Mungibilità	106					facile
Cel. Somatiche	108					assenti
Fac. parto DE	95					facile

Valutazione Morfologica		Figlie valutate: 0					Attendibilità: 58%
Fonte dati: -		4	100	106	112	118	
Punteggio Finale	122						Desiderabile
Indice Mammella	119						Desiderabile
Indice Arti e Piedi	121						Desiderabile
Statura	133						Alta
Forza vigore	154						Forte
Profondità	130						Molto profonda
Linea dorsale	148						Forte
Angolo groppa	107						Ischi bassi
Arti di lato	94						Falciati
Qualità garretti	100						Piatto
Pastoie	131						Forti
Altezza tallone	127						Alti
Attacco anteriore	112						Forte
Larghezza att. post	112						Largo
Altezza att. post.	120						Alto
Legamento	116						Evidente
Profondità mammella	132						Alta
Direzione capezzoli	120						Convergenti
Lunghezza capezzoli	86						Lunghi

TORO GENOMICO

# PASADENA

DE 000 955 692 411

HB numero: 10/346465

NATO: 15/11/2020

aAa code: 516342

gITE	1027
P. Finale	111
GZW	138

PIANO PIERO X VERDI RHORIO	DARIO PAYSSL X ALIBABA RHOTUVA	VASIR VINOZAK X SIRAY RHOPTUN
non disponibile	ml. 6 11092 4,43 3,62 893 Kg	EVTUN

ANIMALI BILANCIATI PER FACILI ED ALTE PRODUZIONI



Dati aggiornati al 08/08/2023

INDICE PRODUZIONE		FIGLIE IN PRODUZIONE: 0		ATT: 56%
Latte Kg	gr%	gr Kg	pr%	pr Kg
+1604	-0,06	+51	+0,00	+56

MORFOLOGIA	FIGLIE VALUTATE: 0			ATT: 56%
Statura	Forza Vigore	Mammella	Arti e Piedi	
106	98	113	114	

FUNZIONALITÀ		ATT: 56%				
PARAMETRI		94	100	106	112	118
ind. Disolabruna	121					buono
ind. Fitness	128					buono
ind. Interparto	101					medio
ind. Longevità	109					lunga
Mungibilità	106					facile
Cel. Somatiche	123					assenti
Fac. parto DE	98					facile

Valutazione Morfologica		Figlie valutate: 0					Attendibilità: 56%
Fonte dati: -		4	100	106	112	118	
Punteggio Finale	111						Desiderabile
Indice Mammella	113						Desiderabile
Indice Arti e Piedi	114						Desiderabile
Statura	106						Alta
Forza vigore	98						Forte
Profondità	113						Molto profonda
Linea dorsale	79						Forte
Angolo groppa	69						Ischi bassi
Arti di lato	98						Falciati
Qualità garretti	101						Piatto
Pastoie	117						Forti
Altezza tallone	118						Alti
Attacco anteriore	113						Forte
Larghezza att. post	120						Largo
Altezza att. post.	110						Alto
Legamento	113						Evidente
Profondità mammella	102						Alta
Direzione capezzoli	129						Convergenti
Lunghezza capezzoli	89						Lunghi



TORO GENOMICO

# PIAGGIO

DE 000 817 686 474

HB numero: 10/435522

NATO: 23/01/2021

aAa code: 0

gITE	1208
P. Finale	108
GZW	140

PIANO	HEBRON	HUXOY
PIERO X VERDI	HEGALL X VASIR	HUCOS X JETWAY
DE 816333582	DE 814846269	ILSE
ml 2 11429 4,28 3,70 912 Kg	ml 6 8924 4,04 3,64 685 Kg	HUSIR

FORTE SPINTA A LATTE CON KG DI MATERIA UTILE



Dati aggiornati al 08/08/2023

INDICE PRODUZIONE		FIGLIE IN PRODUZIONE: 0		ATT: 55%
Latte Kg	gr%	gr Kg	pr%	pr Kg
+1845	+0,09	+73	+0,07	+70

MORFOLOGIA		FIGLIE VALUTATE: 0		ATT: 55%
Statura	Forza Vigore	Mammella	Arti e Piedi	
108	90	111	114	

FUNZIONALITÀ		ATT: 55%				
PARAMETRI		94	100	106	112	118
ind. Disolabruna	126					buono
ind. Fitness	130					buono
ind. Interparto	87					medio
ind. Longevità	109					lunga
Mungibilità	115					facile
Cel. Somatiche	119					assenti
Fac. parto DE	95					facile

Valutazione Morfologica		Figlie valutate: 0					Attendibilità: 55%
Fonte dati: -		4	100	106	112	118	
Punteggio Finale	108						Desiderabile
Indice Mammella	111						Desiderabile
Indice Arti e Piedi	114						Desiderabile
Statura	108						Alta
Forza vigore	90						Forte
Profondità	104						Molto profonda
Linea dorsale	83						Forte
Angolo groppa	83						Ischi bassi
Arti di lato	88						Falciati
Qualità garretti	105						Piatto
Pastoie	110						Forti
Altezza tallone	104						Alti
Attacco anteriore	113						Forte
Larghezza att. post	122						Largo
Altezza att. post.	117						Alto
Legamento	111						Evidente
Profondità mammella	99						Alta
Direzione capezzoli	110						Convergenti
Lunghezza capezzoli	104						Lunghi

TORO GENOMICO

# PICASSO

DE 000 956 864 865

HB numero: 10/347300

NATO: 28/01/2021

aAa code: 0

gITE	1019
P. Finale	114
GZW	130

PIANO	VASSLI	HUXOY
PIERO X VERDI	VASIR X HUSSLI	HUCOS X JETWAY
SARIDA	SELMA	SALOME
ml 1 9229 3,75 3,51 670 Kg	ml 8 8915 4,38 3,44 670 Kg	SIMVITEL

TANTO LATTE DA ANIMALI CON OTTIMA MORFOLOGIA



Dati aggiornati al 08/08/2023

INDICE PRODUZIONE		FIGLIE IN PRODUZIONE: 0		ATT: 56%
Latte Kg	gr%	gr Kg	pr%	pr Kg
+1629	-0,02	+59	+0,05	+56

MORFOLOGIA		FIGLIE VALUTATE: 0		ATT: 56%
Statura	Forza Vigore	Mammella	Arti e Piedi	
118	106	115	110	

FUNZIONALITÀ		ATT: 56%				
PARAMETRI		94	100	106	112	118
ind. Disolabruna	121					buono
ind. Fitness	127					buono
ind. Interparto	90					medio
ind. Longevità	107					lunga
Mungibilità	113					facile
Cel. Somatiche	110					assenti
Fac. parto DE	99					facile

Valutazione Morfologica		Figlie valutate: 0					Attendibilità: 56%
Fonte dati: -		4	100	106	112	118	
Punteggio Finale	114						Desiderabile
Indice Mammella	115						Desiderabile
Indice Arti e Piedi	110						Desiderabile
Statura	118						Alta
Forza vigore	106						Forte
Profondità	120						Molto profonda
Linea dorsale	85						Forte
Angolo groppa	76						Ischi bassi
Arti di lato	81						Falciati
Qualità garretti	94						Piatto
Pastoie	116						Forti
Altezza tallone	114						Alti
Attacco anteriore	108						Forte
Larghezza att. post	122						Largo
Altezza att. post.	111						Alto
Legamento	116						Evidente
Profondità mammella	108						Alta
Direzione capezzoli	118						Convergenti
Lunghezza capezzoli	94						Lunghi





TORO GENOMICO

# PICCOLO Novità

AT 000 473 219 774

HB numero: 10/608987

NATO: 23/12/2020

aAa code: 0

gITE	947
P. Finale	115
GZW	134

PIANO	BLOOMING	ZEPHIR
PIERO X VERDI	GLENN X ARSENE	ZEUS X VINOZAK
BAMBI	BIRKE	BEATE
ml 1 13349 3,96 3,52 998 Kg	ml 5 12144 4,08 3,43 912 Kg	PAYSSLI

▶ ECCELLENTI MAMMELLE \_ ARTI SOLIDI E FITNESS



PICCOLO Dati aggiornati al 08/08/2023

INDICE PRODUZIONE		FIGLIE IN PRODUZIONE: 0		ATT: 56%
Latte Kg	gr%	gr Kg	pr%	pr Kg
<b>+1562</b>	<b>-0,23</b>	<b>+44</b>	<b>-0,08</b>	<b>+50</b>

MORFOLOGIA		FIGLIE VALUTATE: 0		ATT: 56%
Statura	Forza Vigore	Mammella	Arti e Piedi	
<b>117</b>	<b>111</b>	<b>116</b>	<b>120</b>	

FUNZIONALITÀ		ATT: 56%				
PARAMETRI		94	100	106	112	118
ind. Disolabruna	116	[Bar chart]				buono
ind. Fitness	127	[Bar chart]				buono
ind. Interparto	104	[Bar chart]				medio
ind. Longevità	109	[Bar chart]				lunga
Mungibilità	110	[Bar chart]				facile
Cel. Somatiche	115	[Bar chart]				assenti
Fac. parto DE	108	[Bar chart]				facile

Valutazione Morfologica		Figlie valutate: 0					Attendibilità: 56%
Fonte dati: -		4	100	106	112	118	
Punteggio Finale	115	[Bar chart]					Desiderabile
Indice Mammella	116	[Bar chart]					Desiderabile
Indice Arti e Piedi	120	[Bar chart]					Desiderabile
Statura	117	[Bar chart]					Alta
Forza vigore	111	[Bar chart]					Forte
Profondità	114	[Bar chart]					Molto profonda
Linea dorsale	148	[Bar chart]					Forte
Angolo groppa	75	[Bar chart]					Ischi bassi
Arti di lato	89	[Bar chart]					Falciati
Qualità garretti	100	[Bar chart]					Piatto
Pastoie	119	[Bar chart]					Forti
Altezza tallone	121	[Bar chart]					Alti
Attacco anteriore	114	[Bar chart]					Forte
Larghezza att. post	127	[Bar chart]					Largo
Altezza att. post.	117	[Bar chart]					Alto
Legamento	108	[Bar chart]					Evidente
Profondità mammella	111	[Bar chart]					Alta
Direzione capezzoli	133	[Bar chart]					Convergenti
Lunghezza capezzoli	88	[Bar chart]					Lunghi

TORO GENOMICO

# PIEMONTE

DE 000 817 890 089

HB numero: 10/435539

NATO: 30/05/2021

aAa code: 0

gITE	1187
P. Finale	118
GZW	135

PIANO	ANTONOV	HEBRON
PIERO X VERDI	ANIBAY X VANPARI	HEGALL X VASIR
LOLITTA	LUNA	LILA
ml. 1 8883 4,08 3,53 676 Kg	ml 2 10748 5,00 4,26 995 Kg	HUXOY

▶ TUTTO IN UNO!!! MORFOLOGIA FITNESS E PRODUZIONE



PIEMONTE\*TA Dati aggiornati al 08/08/2023

INDICE PRODUZIONE		FIGLIE IN PRODUZIONE: 0		ATT: 56%
Latte Kg	gr%	gr Kg	pr%	pr Kg
<b>+1640</b>	<b>+0,02</b>	<b>+55</b>	<b>+0,01</b>	<b>+58</b>

MORFOLOGIA		FIGLIE VALUTATE: 0		ATT: 56%
Statura	Forza Vigore	Mammella	Arti e Piedi	
<b>123</b>	<b>102</b>	<b>120</b>	<b>119</b>	

FUNZIONALITÀ		ATT: 56%				
PARAMETRI		94	100	106	112	118
ind. Disolabruna	122	[Bar chart]				buono
ind. Fitness	132	[Bar chart]				buono
ind. Interparto	97	[Bar chart]				medio
ind. Longevità	112	[Bar chart]				lunga
Mungibilità	116	[Bar chart]				facile
Cel. Somatiche	117	[Bar chart]				assenti
Fac. parto DE	99	[Bar chart]				facile

Valutazione Morfologica		Figlie valutate: 0					Attendibilità: 56%
Fonte dati: -		4	100	106	112	118	
Punteggio Finale	118	[Bar chart]					Desiderabile
Indice Mammella	120	[Bar chart]					Desiderabile
Indice Arti e Piedi	119	[Bar chart]					Desiderabile
Statura	123	[Bar chart]					Alta
Forza vigore	102	[Bar chart]					Forte
Profondità	113	[Bar chart]					Molto profonda
Linea dorsale	99	[Bar chart]					Forte
Angolo groppa	85	[Bar chart]					Ischi bassi
Arti di lato	90	[Bar chart]					Falciati
Qualità garretti	98	[Bar chart]					Piatto
Pastoie	119	[Bar chart]					Forti
Altezza tallone	125	[Bar chart]					Alti
Attacco anteriore	113	[Bar chart]					Forte
Larghezza att. post	122	[Bar chart]					Largo
Altezza att. post.	122	[Bar chart]					Alto
Legamento	109	[Bar chart]					Evidente
Profondità mammella	118	[Bar chart]					Alta
Direzione capezzoli	116	[Bar chart]					Convergenti
Lunghezza capezzoli	79	[Bar chart]					Lunghi



TORO GENOMICO

# PORTLAND

DE 000 817 630 353

HB numero: 10/435512

NATO: 04/10/2020

aAa code: 462531

gITE	1035
P. Finale	111
GZW	139

PIANO	SEASIDEBLOOM	VASIR
PIERO X VERDI	BROOKINGS X DRIVER	VINOZAK X SIRAY
BJALLA	BRITT	BUNA
gg 200 5308 3,69 3,24 368 Kg	ml 5 8967 3,68 3,33 629 Kg	HUSSLI

▶ ESTREMO A LATTE \_ SUPER A FUNZIONALITA'



PORTLAND Dati aggiornati al 08/08/2023

INDICE PRODUZIONE		FIGLIE IN PRODUZIONE: 0		ATT: 56%
Latte Kg	gr%	gr Kg	pr%	pr Kg
+1908	-0,24	+53	-0,12	+58

MORFOLOGIA		FIGLIE VALUTATE: 0		ATT: 56%
Statura	Forza Vigore	Mammella	Arti e Piedi	
106	96	115	114	

FUNZIONALITÀ		ATT: 56%				
PARAMETRI		94	100	106	112	118
ind. Disolabruna	118					buono
ind. Fitness	128					buono
ind. Interparto	100					medio
ind. Longevità	115					lunga
Mungibilità	111					facile
Cel. Somatiche	119					assenti
Fac. parto DE	90					facile

Valutazione Morfologica		Figlie valutate: 0					Attendibilità: 56%
Fonte dati: -		4	100	106	112	118	
Punteggio Finale	111						Desiderabile
Indice Mammella	115						Desiderabile
Indice Arti e Piedi	114						Desiderabile
Statura	106						Alta
Forza vigore	96						Forte
Profondità	101						Molto profonda
Linea dorsale	88						Forte
Angolo groppa	73						Ischi bassi
Arti di lato	79						Falciati
Qualità garretti	96						Piatto
Pastoie	120						Forti
Altezza tallone	115						Alti
Attacco anteriore	116						Forte
Larghezza att. post	123						Largo
Altezza att. post.	109						Alto
Legamento	111						Evidente
Profondità mammella	106						Alta
Direzione capezzoli	119						Convergenti
Lunghezza capezzoli	75						Lunghi

TORO GENOMICO

# SEVILLA

DE 000 955 232 334

HB numero: 10/346790

NATO: 07/07/2019

aAa code: 426351

gITE	864
P. Finale	113
GZW	126

SEASIDEBLOOM	CADI	HIMALAYA
BROOKINGS X DRIVER	CADENCE X HURAY	HUXOY X PRONTO
AZ 1472	AZ 1320	AZ 1185
ml. 1 8011 4,42 4,11 683 Kg	ml 3 9721 4,66 3,95 837 kg	JUSCH

▶ ALTE PRODUZIONI LATTE E BUONA MORFOLOGIA



SEVILLA la madre AZ 1472 in seconda lattazione Dati aggiornati al 08/08/2023

INDICE PRODUZIONE		FIGLIE IN PRODUZIONE: 0		ATT: 57%
Latte Kg	gr%	gr Kg	pr%	pr Kg
+1360	-0,02	+38	-0,02	+42

MORFOLOGIA		FIGLIE VALUTATE: 0		ATT: 57%
Statura	Forza Vigore	Mammella	Arti e Piedi	
113	105	115	118	

FUNZIONALITÀ		ATT: 57%				
PARAMETRI		94	100	106	112	118
ind. Disolabruna	116					buono
ind. Fitness	125					buono
ind. Interparto	100					medio
ind. Longevità	105					lunga
Mungibilità	114					facile
Cel. Somatiche	116					assenti
Fac. parto DE	98					facile

Valutazione Morfologica		Figlie valutate: 0					Attendibilità: 57%
Fonte dati: -		4	100	106	112	118	
Punteggio Finale	113						Desiderabile
Indice Mammella	115						Desiderabile
Indice Arti e Piedi	118						Desiderabile
Statura	113						Alta
Forza vigore	105						Forte
Profondità	102						Molto profonda
Linea dorsale	111						Forte
Angolo groppa	104						Ischi bassi
Arti di lato	91						Falciati
Qualità garretti	107						Piatto
Pastoie	121						Forti
Altezza tallone	114						Alti
Attacco anteriore	106						Forte
Larghezza att. post	111						Largo
Altezza att. post.	114						Alto
Legamento	103						Evidente
Profondità mammella	121						Alta
Direzione capezzoli	120						Convergenti
Lunghezza capezzoli	83						Lunghi





TORO GENOMICO

# VALLEJO

DE 000 954 857 323

HB numero: 10/346415

NATO: 24/04/2020

aAa code: 0

gITE	1007
P. Finale	113
GZW	127

VALID	WACHTER PP	JULENG
VASSLI X ANIBAL	WACHAU X PRONTO	JUBLEND X PLAYBOY
RUBI	RITA	RABINE
ml 4 10263 3,90 3,47 756 Kg	ml 6 9861 4,00 3,64 753 Kg	HURAY

► SOGGETTI DI GRANDE STATURA CON FORZA E VIGORE



VALLEJO Pp Dati aggiornati al 08/08/2023

INDICE PRODUZIONE		FIGLIE IN PRODUZIONE: 0		ATT: 55%
Latte Kg	gr%	gr Kg	pr%	pr Kg
+1068	+0,18	+56	+0,06	+43

MORFOLOGIA		FIGLIE VALUTATE: 0		ATT: 55%
Statura	Forza Vigore	Mammella	Arti e Piedi	
121	116	112	116	

FUNZIONALITÀ		ATT: 55%				
PARAMETRI		94	100	106	112	118
ind. Disolabruna	119					buono
ind. Fitness	129					buono
ind. Interparto	102					medio
ind. Longevità	107					lunga
Mungibilità	119					facile
Cel. Somatiche	115					assenti
Fac. parto DE	96					facile

Valutazione Morfologica		Figlie valutate: 0					Attendibilità: 55%
Fonte dati: -		4	100	106	112	118	
Punteggio Finale	113						Desiderabile
Indice Mammella	112						Desiderabile
Indice Arti e Piedi	116						Desiderabile
Statura	121						Alta
Forza vigore	116						Forte
Profondità	114						Molto profonda
Linea dorsale	85						Forte
Angolo groppa	85						Ischi bassi
Arti di lato	88						Falciati
Qualità garretti	94						Piatto
Pastoie	118						Forti
Altezza tallone	117						Alti
Attacco anteriore	109						Forte
Larghezza att. post	109						Largo
Altezza att. post.	112						Alto
Legamento	105						Evidente
Profondità mammella	114						Alta
Direzione capezzoli	105						Convergenti
Lunghezza capezzoli	104						Lunghi

TORO GENOMICO

# VANILLA

Novità

DE 000 957 188 727

HB numero: 10/347610

NATO: 27/05/2022

aAa code: 264135

gITE	917
P. Finale	110
GZW	149

VASELINO	NAMUR	VOBIS
VASSLI X FEURSTEIN	VASSLI X ANIBAL	VOLVO X SINAI
AZ 169	AZ 1413	MONICE
ml 1 10677 4,51 3,43 847 Kg	ml 4 12606 4,23 3,54 980 Kg	JUPAZ

► TANTO LATTE DI QUALITA' \_FITNESS\_ MORFOLOGIA



VANILLA Dati aggiornati al 08/08/2023

INDICE PRODUZIONE		FIGLIE IN PRODUZIONE: 0		ATT: 56%
Latte Kg	gr%	gr Kg	pr%	pr Kg
+1680	+0,25	+75	0,00	+54

MORFOLOGIA		FIGLIE VALUTATE: 0		ATT: 56%
Statura	Forza Vigore	Mammella	Arti e Piedi	
117	104	112	113	

FUNZIONALITÀ		ATT: 56%				
PARAMETRI		94	100	106	112	118
ind. Disolabruna	119					buono
ind. Fitness	121					buono
ind. Interparto	99					medio
ind. Longevità	105					lunga
Mungibilità	99					facile
Cel. Somatiche	109					assenti
Fac. parto DE	97					facile

Valutazione Morfologica		Figlie valutate: 0					Attendibilità: 56%
Fonte dati: -		4	100	106	112	118	
Punteggio Finale	110						Desiderabile
Indice Mammella	112						Desiderabile
Indice Arti e Piedi	113						Desiderabile
Statura	117						Alta
Forza vigore	104						Forte
Profondità	115						Molto profonda
Linea dorsale	87						Forte
Angolo groppa	88						Ischi bassi
Arti di lato	93						Falciati
Qualità garretti	110						Piatto
Pastoie	117						Forti
Altezza tallone	113						Alti
Attacco anteriore	113						Forte
Larghezza att. post	109						Largo
Altezza att. post.	114						Alto
Legamento	106						Evidente
Profondità mammella	112						Alta
Direzione capezzoli	110						Convergenti
Lunghezza capezzoli	101						Lunghi



TORO GENOMICO

# VIVACE

AT 000 467 099 174

HB numero: 10/608981

NATO: 07/02/2021

aAa code: 516342

gITE	929
P. Finale	110
GZW	134

<b>VORSPRUNG</b>	<b>SINATRA</b>	<b>JEFF</b>
VASSLI X HIMALAYA	SEASIDEBLOOM X HUCOS	JAGUAR X HURAY
<b>WACHOLDER</b>	<b>WODKA</b>	<b>WHYSKEY</b>
ml 2 10996 3,52 3,45 767 kg	ml 4 10538 3,88 3,49 777 kg	MOSAİK

➤ SUPER NEL GESTIONALE LONGEVO E BILANCIATO



VIVACE Dati aggiornati al 08/08/2023

<b>INDICE PRODUZIONE</b>		<b>FIGLIE IN PRODUZIONE: 0</b>		<b>ATT: 57%</b>
Latte Kg	gr%	gr Kg	pr%	pr Kg
<b>+1221</b>	<b>+0,11</b>	<b>+41</b>	<b>-0,01</b>	<b>+37</b>

<b>MORFOLOGIA</b>		<b>FIGLIE VALUTATE: 0</b>		<b>ATT: 57%</b>
Statura	Forza Vigore	Mammella	Arti e Piedi	
<b>111</b>	<b>107</b>	<b>112</b>	<b>113</b>	

<b>FUNZIONALITÀ</b>		<b>ATT: 57%</b>				
PARAMETRI		94	100	106	112	118
ind. Disolabruna	116					buono
ind. Fitness	128					buono
ind. Interparto	121					medio
ind. Longevità	114					lunga
Mungibilità	111					facile
Cel. Somatiche	122					assenti
Fac. parto DE	103					facile

<b>Valutazione Morfologica</b>		<b>Figlie valutate: 0</b>					<b>Attendibilità: 57%</b>
Fonte dati: -		4	100	106	112	118	
<b>Punteggio Finale</b>	<b>110</b>						Desiderabile
<b>Indice Mammella</b>	<b>112</b>						Desiderabile
<b>Indice Arti e Piedi</b>	<b>113</b>						Desiderabile
Statura	111						Alta
Forza vigore	107						Forte
Profondità	103						Molto profonda
Linea dorsale	85						Forte
Angolo groppa	98						Ischi bassi
Arti di lato	94						Falciati
Qualità garretti	109						Piatto
Pastoie	112						Forti
Altezza tallone	108						Alti
Attacco anteriore	97						Forte
Larghezza att. post	95						Largo
Altezza att. post.	111						Alto
Legamento	104						Evidente
Profondità mammella	131						Alta
Direzione capezzoli	93						Convergenti
Lunghezza capezzoli	94						Lunghi

TORO GENOMICO

# VORTEIL

AT 000 168 037 469

HB numero: 10/608856

NATO: 12/06/2019

aAa code: 0

gITE	1217
P. Finale	107
GZW	124

<b>VORSPRUNG</b>	<b>HUVI</b>	<b>HARLEY</b>
VASSLI X HIMALAYA	HUXOY X VIGOR	HURAY X PRESIDENT
<b>ROSI</b>	<b>RICKI</b>	<b>ROSA</b>
ml. 2 13174 4,14 4,18 1096 Kg	ml 1 9954 4,26 4,05 827 kg	VASIR

➤ FORTISSIME PRODUZIONI LATTE \_ BUON GESTIONALE



VORTEIL Dati aggiornati al 08/08/2023

<b>INDICE PRODUZIONE</b>		<b>FIGLIE IN PRODUZIONE: 0</b>		<b>ATT: 57%</b>
Latte Kg	gr%	gr Kg	pr%	pr Kg
<b>+1654</b>	<b>+0,06</b>	<b>+59</b>	<b>+0,07</b>	<b>+58</b>

<b>MORFOLOGIA</b>		<b>FIGLIE VALUTATE: 0</b>		<b>ATT: 57%</b>
Statura	Forza Vigore	Mammella	Arti e Piedi	
<b>117</b>	<b>98</b>	<b>105</b>	<b>113</b>	

<b>FUNZIONALITÀ</b>		<b>ATT: 57%</b>				
PARAMETRI		94	100	106	112	118
ind. Disolabruna	123					buono
ind. Fitness	129					buono
ind. Interparto	112					medio
ind. Longevità	106					lunga
Mungibilità	129					facile
Cel. Somatiche	112					assenti
Fac. parto DE	104					facile

<b>Valutazione Morfologica</b>		<b>Figlie valutate: 0</b>					<b>Attendibilità: 57%</b>
Fonte dati: -		4	100	106	112	118	
<b>Punteggio Finale</b>	<b>107</b>						Desiderabile
<b>Indice Mammella</b>	<b>105</b>						Desiderabile
<b>Indice Arti e Piedi</b>	<b>113</b>						Desiderabile
Statura	117						Alta
Forza vigore	98						Forte
Profondità	106						Molto profonda
Linea dorsale	81						Forte
Angolo groppa	104						Ischi bassi
Arti di lato	82						Falciati
Qualità garretti	107						Piatto
Pastoie	114						Forti
Altezza tallone	105						Alti
Attacco anteriore	105						Forte
Larghezza att. post	110						Largo
Altezza att. post.	113						Alto
Legamento	95						Evidente
Profondità mammella	103						Alta
Direzione capezzoli	83						Convergenti
Lunghezza capezzoli	96						Lunghi





