

**BROWN
SWISS**

Spermex Italia

PRODUZIONE - DURATA - REDDITO



Luca Nelli

**La FORZA della
genetica tedesca
in ITALIA**



Sommario dati APRILE 2023

RAZZA BRUNA - RIEPILOGO TORI GENOMICI

TORO	Novità	FIGLIE	% ATT	ITE	Punteggio FINALE	latte					morfologia				indice				
						Kg	grasso Kg	%	proteine Kg	%	STA	GROPPA	A & P	MA	FITNESS	LONG.	MIUNG.	CELLULE	PARTO
DEJAVU			57%	1288	115	1247	59	0,33	54	0,23	128	94	125	113	133	106	119	117	97
PIAGGIO			54%	1228	109	1867	73	0,10	69	0,08	107	85	115	113	130	109	117	119	94
PIEMONT			55%	1208	120	1736	55	-0,03	58	-0,01	123	85	120	122	133	111	118	118	98
VORTEIL			57%	1207	107	1715	58	0,01	60	0,04	117	106	115	105	129	104	130	113	105
CHAGALL			57%	1204	109	2010	59	-0,05	67	-0,01	98	101	118	116	129	114	118	111	101
CALDERON			56%	1198	109	1579	56	-0,01	60	0,13	111	81	116	116	132	112	116	113	101
CARAVAGGIO			57%	1155	109	1823	43	-0,19	62	0,00	107	82	115	117	131	117	116	114	96
PORTLAND			55%	1095	113	2032	57	-0,23	61	-0,14	108	75	115	118	129	114	112	121	91
PASADENA			55%	1077	113	1674	52	-0,06	56	-0,01	110	69	116	115	130	109	110	126	95
PICASSO			55%	1053	116	1734	61	-0,04	57	0,01	120	78	111	118	128	106	115	114	90
CEZANNE			56%	1051	109	1821	52	-0,13	60	-0,04	100	91	109	111	128	108	120	118	105
AMARULA			57%	1039	110	1539	66	0,19	56	0,03	108	79	115	112	130	107	106	124	104
BOXER Pp			55%	1028	112	810	47	0,25	39	0,24	116	98	123	112	129	112	108	113	94
BOND PS	Noità		55%	1025	112	718	51	0,41	35	0,24	111	112	127	113	127	111	103	119	90
VALLEJO			55%	1003	112	1093	56	0,16	43	0,06	122	87	118	112	129	107	118	115	94
OHIO			57%	991	121	789	33	0,07	40	0,27	133	103	118	119	136	103	108	108	95
CLEVER			56%	985	111	1221	32	-0,01	43	0,06	119	103	125	114	128	117	110	108	99
ORKAN	Noità		53%	979	113	1363	51	0,09	48	0,05	119	97	116	113	131	112	101	126	107
BOOSTER	Noità		57%	960	107	1324	40	-0,04	51	0,13	104	103	113	105	128	112	106	113	102
VISALIA	Noità		52%	946	110	1294	46	0,03	46	0,07	107	78	110	115	127	110	113	110	104
BISMARCK	Noità		53%	938	118	1060	42	0,16	40	0,15	118	117	126	116	127	106	105	110	99
VIVACE	Noità		57%	931	110	1232	41	0,11	38	-0,02	110	98	116	112	128	113	112	122	102
AUSTRIA	Noità		56%	926	105	1833	58	-0,12	59	-0,08	102	86	114	108	125	105	108	115	102
VAJO			55%	873	109	1064	45	0,12	43	0,09	110	91	104	110	126	112	105	115	109
VIENTO	Noità		54%	869	112	1405	48	-0,05	47	0,00	116	109	118	111	122	101	114	105	100
SAVONA	Noità		52%	866	110	1077	39	0,11	41	0,14	110	106	111	115	125	107	106	116	95
SEVILLA			57%	865	115	1306	37	-0,04	41	-0,01	116	105	120	117	125	103	113	117	99
VIRUS Pp			57%	820	108	803	40	0,24	35	0,19	113	100	118	111	120	107	107	101	87

RAZZA BRUNA - RIEPILOGO TORI PROVATI

TORO	Novità	FIGLIE	% ATT	ITE	Punteggio FINALE	latte					morfologia				indice				
						Kg	grasso Kg	%	proteine Kg	%	STA	GROPPA	A & P	MA	FITNESS	LONG.	MIUNG.	CELLULE	PARTO
JULI		184	79%	1227	108	1314	74	0,25	59	0,14	121	93	108	107	128	102	139	98	105
JUCATOR		691	95%	1209	102	896	51	0,32	44	0,21	77	56	112	115	129	114	126	129	107
CANYON	Noità	427	84%	1208	110	1809	36	-0,27	63	-0,03	114	90	120	116	133	120	122	110	102
PIANO	Noità	57	70%	1198	117	1833	59	-0,01	61	-0,01	123	71	114	120	134	109	115	124	95
HERCULES		632	90%	1139	101	2401	67	-0,30	78	-0,12	101	109	119	101	124	107	119	112	101
HEBRON		1144	81%	1118	103	1378	79	0,42	59	0,16	83	79	113	111	128	109	109	121	101
VALID		187	78%	1097	113	1347	68	0,08	48	-0,07	126	87	122	113	130	110	118	121	97
VALOR		65	76%	1090	112	2095	75	-0,02	65	-0,19	125	114	114	109	126	108	119	105	99
VORSPRUNG		286	86%	1089	112	1796	54	-0,07	53	-0,13	128	99	120	108	128	106	130	107	102
VASARY		94	76%	1016	113	1256	67	0,15	44	-0,01	116	97	114	111	130	108	118	111	103
HELIX		134	78%	1015	112	1051	48	0,32	49	0,22	106	72	117	117	124	105	114	100	95
AMORIE		538	80%	958	107	1934	74	0,01	59	-0,12	110	94	113	110	126	107	101	127	100
VOLLMILCH		454	80%	934	113	2228	67	-0,14	54	-0,26	114	115	115	111	121	101	121	110	85
HEIMO	Noità	107	77%	932	110	1791	53	0,02	60	-0,01	98	101	120	113	123	104	105	115	95
PAYSSLI ET		18266	99%	843	114	1272	32	-0,14	41	-0,02	122	95	116	116	126	107	107	118	95
CASANOVA		578	80%	749	116	1237	33	-0,16	39	-0,06	130	78	116	119	123	104	112	108	102

TORI POLLED

FONTE DATI: **A.N.A.R.B.** Associazione nazionale Allevatori aggiornamento dati:

APRILE 2023

IL MEGLIO PER SINGOLA CATEGORIA

LATTE		PROTEINE %		PROTEINE KG		INDICE PAGINE	
HERCULES	2401	OHIO	0,27	HERCULES	78	AMORIE	4
VOLLMILCH	2228	BOND PS	0,24	PIAGGIO	69	CANYON	Noità 4
VALOR	2095	BOXER Pp	0,24	CHAGALL	67	CASANOVA	5
PORTLAND	2032	DEJAVU	0,23	VALOR	65	HEBRON	5
CHAGALL	2010	HELIX	0,22	CANYON	63	HEIMO	Noità 6
AMORIE	1934	JUCATOR	0,21	CARAVAGGIO	62	HELIX	6
PIAGGIO	1867	VIRUS Pp	0,19	PORTLAND	61	HERCULES	7
AUSTRIA	1833	HEBRON	0,16	PIANO	61	JUCATOR	7
PIANO	1833	BISMARK	0,15	VORTEIL	60	JULI	8
CARAVAGGIO	1823	SAVONA	0,14	HEIMO	60	PAYSSLI ET	8
ITE ITALIA		PUNTEGGIO FINALE		GRASSO KG		PIANO	Noità 9
DEJAVU	1288	OHIO	121	HEBRON	79	VALID	9
PIAGGIO	1228	PIEMONT	120	VALOR	75	VALOR	10
JULI	1227	BISMARK	118	JULI	74	VASARY	10
JUCATOR	1209	PIANO	117	AMORIE	74	VOLLMILCH	11
PIEMONT	1208	PICASSO	116	PIAGGIO	73	VORSPRUNG	11
CANYON	1208	CASANOVA	116	VALID	68	AMARULA	12
VORTEIL	1207	DEJAVU	115	HERCULES	67	AUSTRIA	Noità 12
CHAGALL	1204	SEVILLA	115	VASARY	67	BISMARK	Noità 13
CALDERON	1198	PAYSSLI ET	114	VOLLMILCH	67	BOND PS	Noità 13
PIANO	1198	ORKAN	113	AMARULA	66	BOOSTER	Noità 14
						BOXER Pp	14
STATURA		MAMMELLA		ARTI e PIEDI		CALDERON	15
OHIO	133	PIEMONT	122	BOND PS	127	CARAVAGGIO	15
CASANOVA	130	PIANO	120	BISMARK	126	CEZANNE	16
VORSPRUNG	128	CASANOVA	119	CLEVER	125	CHAGALL	16
DEJAVU	128	OHIO	119	DEJAVU	125	CLEVER	17
VALID	126	PORTLAND	118	BOXER Pp	123	DEJAVU	17
VALOR	125	PICASSO	118	VALID	122	OHIO	18
PIANO	123	HELIX	117	CANYON	120	ORKAN	Noità 18
PIEMONT	123	CARAVAGGIO	117	HEIMO	120	PASADENA	19
PAYSSLI ET	122	SEVILLA	117	PIEMONT	120	PIAGGIO	19
VALLEJO	122	CHAGALL	116	SEVILLA	120	PICASSO	20
						PIEMONT	20
indice LONGEVITA'		indice MUNGIBILITA'		CELLULE SOMATICHE		PORTLAND	21
CANYON	120	JULI	139	JUCATOR	129	SAVONA	Noità 21
CARAVAGGIO	117	VORTEIL	130	AMORIE	127	SEVILLA	22
CLEVER	117	VORSPRUNG	130	PASADENA	126	VAJO	22
CHAGALL	114	JUCATOR	126	ORKAN	126	VALLEJO	23
PORTLAND	114	CANYON	122	AMARULA	124	VIENTO	Noità 23
JUCATOR	114	VOLLMILCH	121	PIANO	124	VIRUS Pp	24
VIVACE	113	CEZANNE	120	VIVACE	122	VISALIA	Noità 24
BOXER Pp	112	DEJAVU	119	PORTLAND	121	VIVACE	Noità 25
ORKAN	112	HERCULES	119	HEBRON	121	VORTEIL	25
BOOSTER	112	VALOR	119	VALID	121	DACAPO AT	26
TORI PROVATI						NEW YORK AT	26
						HUSTLER DE	27
						CALIBUR DE	27

TORO PROVATO

AMORIE

AT 000 888 768 938

HB numero: 10/808737

NATO: 14/06/2017

aAa code: 324516

gITE	958
P. Finale	107
GZW	137

AMOR	VASSLI	PICCO
ANIBAL X HURAY	VASIR X HUSSLI	PRESIDENT X VONDOR
IRMA	ISARIA	CONNYY
ml. 1 8142 4,99 3,51 692 Kg	ml 6 8016 4,23 3,59 627 Kg	ETPAT

» ECCELLENTE SPINTA A LATTE _ BUON GESTIONALE



AMORIE Dati aggiornati al 04/04/2023

INDICE PRODUZIONE		FIGLIE IN PRODUZIONE: 538			ATT: 80%
Latte Kg	gr%	gr Kg	pr%	pr Kg	
+1934	+0,01	+74	-0,12	+59	

MORFOLOGIA		FIGLIE VALUTATE: 215		ATT: 81%
Statura	Forza Vigore	Mammella	Arti e Piedi	
110	102	110	112	

FUNZIONALITÀ		ATT: 81%				
PARAMETRI		94	100	106	112	118
ind. Disolabruna	118					buono
ind. Fitness	126					buono
ind. Interparto	94					medio
ind. Longevità	107					lunga
Mungibilità	101					facile
Cel. Somatiche	127					assenti
Fac. parto DE	100					facile

Valutazione Morfologica		Figlie valutate: 215					Attendibilità: 81%
Fonte dati: -		4	100	106	112	118	
Punteggio Finale	107						Desiderabile
Indice Mammella	110						Desiderabile
Indice Arti e Piedi	112						Desiderabile
Statura	110						Alta
Forza vigore	102						Forte
Profondità	101						Molto profonda
Linea dorsale	83						Forte
Angolo groppa	94						Ischi bassi
Arti di lato	91						Falciati
Qualità garretti	105						Piatto
Pastoie	108						Forti
Altezza tallone	118						Alti
Attacco anteriore	108						Forte
Larghezza att. post.	109						Largo
Altezza att. post.	109						Alto
Legamento	108						Evidente
Profondità mammella	112						Alta
Direzione capezzoli	112						Convergenti
Lunghezza capezzoli	97						Lunghi

TORO PROVATO

CANYON

Novità

DE 000 816 637 282

HB numero: 10/435395

NATO: 29/10/2017

aAa code: 642513

gITE	1208
P. Finale	110
GZW	133

CADURA	HUVI	EASTON
CADENCE X HUXOY	HUXOY X VIGOR	EAGLE X PRESTON
LIESE	LEXA	AQUA
ml 1 8697 3,83 3,29 619 Kg	ml 4 9603 4,30 3,48 748 Kg	OSSIDO

» ECCELLENTE FITNESS E LONGEVITA' E PRODUZIONE



CANYON Dati aggiornati al 04/04/2023

INDICE PRODUZIONE		FIGLIE IN PRODUZIONE: 427			ATT: 84%
Latte Kg	gr%	gr Kg	pr%	pr Kg	
+1809	-0,27	+36	-0,03	+63	

MORFOLOGIA		FIGLIE VALUTATE: 200		ATT: 81%
Statura	Forza Vigore	Mammella	Arti e Piedi	
114	97	116	120	

FUNZIONALITÀ		ATT: 81%				
PARAMETRI		94	100	106	112	118
ind. Disolabruna	122					buono
ind. Fitness	133					buono
ind. Interparto	107					medio
ind. Longevità	120					lunga
Mungibilità	122					facile
Cel. Somatiche	110					assenti
Fac. parto DE	102					facile

Valutazione Morfologica		Figlie valutate: 200					Attendibilità: 81%
Fonte dati: -		4	100	106	112	118	
Punteggio Finale	110						Desiderabile
Indice Mammella	116						Desiderabile
Indice Arti e Piedi	120						Desiderabile
Statura	114						Alta
Forza vigore	97						Forte
Profondità	101						Molto profonda
Linea dorsale	77						Forte
Angolo groppa	90						Ischi bassi
Arti di lato	90						Falciati
Qualità garretti	110						Piatto
Pastoie	123						Forti
Altezza tallone	116						Alti
Attacco anteriore	110						Forte
Larghezza att. post.	110						Largo
Altezza att. post.	119						Alto
Legamento	101						Evidente
Profondità mammella	117						Alta
Direzione capezzoli	100						Convergenti
Lunghezza capezzoli	84						Lunghi

TORO PROVATO

CASANOVA

DE 000 816 820 676

HB numero: 10/435402

NATO: 02/12/2017

aAa code: 216435

gITE	749
P. Finale	116
GZW	110

PADRE DI TORO IN ITALIA

CADENCE	HUVI	PAYSSLI
BROOKINGS X WONDERMENT	HUXOY X VIGOR	PAYOFF X HUSSLI
DE 0816074138	AZ 603	LARA
ml. 2 9356 3,78 3,71 701 kg	ml 5 9733 4,13 3,71 763 Kg	HURAY

GRANDE MORFOLOGIA - BUON FITNESS E PRODUZIONE



CASANOVA Dati aggiornati al 04/04/2023

INDICE PRODUZIONE	FIGLIE IN PRODUZIONE: 578				ATT: 80%
Latte Kg	gr%	gr Kg	pr%	pr Kg	
+1237	-0,16	+33	-0,06	+39	

MORFOLOGIA	FIGLIE VALUTATE: 249				ATT: 82%
Statura	Forza Vigore	Mammella	Arti e Piedi		
129	116	119	116		

FUNZIONALITÀ	ATT: 82%				
PARAMETRI	94	100	106	112	118
ind. Disolabrura	114				buono
ind. Fitness	123				buono
ind. Interparto	96				medio
ind. Longevità	104				lunga
Mungibilità	112				facile
Cel. Somatiche	108				assenti
Fac. parto DE	102				facile

Valutazione Morfologica	Figlie valutate: 249					Attendibilità: 82%
Fonte dati: -	4	100	106	112	118	
Punteggio Finale	116					Desiderabile
Indice Mammella	119					Desiderabile
Indice Arti e Piedi	116					Desiderabile
Statura	129					Alta
Forza vigore	116					Forte
Profondità	119					Molto profonda
Linea dorsale	96					Forte
Angolo groppa	78					Ischi bassi
Arti di lato	101					Falciati
Qualità garretti	118					Piatto
Pastoie	98					Forti
Altezza tallone	120					Alti
Attacco anteriore	98					Forte
Larghezza att. post	107					Largo
Altezza att. post.	123					Alto
Legamento	121					Evidente
Profondità mammella	133					Alta
Direzione capezzoli	113					Convergenti
Lunghezza capezzoli	108					Lunghi

TORO PROVATO

HEBRON

DE 000 947 582 494

HB numero: 10/354880

NATO: 15/12/2012

aAa code: 654123

gITE	1118
P. Finale	103
GZW	137

HEGALL	VASIR	JUPAZ
HUSJET X GENERAL	VINOZAK X SIRAY	JUPITER X PATRICK
PASTA	PAUKE	PANDA
ml 6 13006 4,71 3,72 1097 Kg	ml 6 10816 4,71 3,68 908 Kg	VINOZAK

ECCEZIONALE NEI TITOLI DEL LATTE E KG DI MAT. UTILE



HEBRON la figlia SCHEDEL in 1 lattazione Dati aggiornati al 04/04/2023

INDICE PRODUZIONE	FIGLIE IN PRODUZIONE: 1144				ATT: 81%
Latte Kg	gr%	gr Kg	pr%	pr Kg	
+1378	+0,42	+79	+0,16	+59	

MORFOLOGIA	FIGLIE VALUTATE: 298				ATT: 82%
Statura	Forza Vigore	Mammella	Arti e Piedi		
83	86	111	113		

FUNZIONALITÀ	ATT: 82%				
PARAMETRI	94	100	106	112	118
ind. Disolabrura	126				buono
ind. Fitness	128				buono
ind. Interparto	86				medio
ind. Longevità	109				lunga
Mungibilità	109				facile
Cel. Somatiche	121				assenti
Fac. parto DE	101				facile

Valutazione Morfologica	Figlie valutate: 298					Attendibilità: 82%
Fonte dati: -	4	100	106	112	118	
Punteggio Finale	103					Desiderabile
Indice Mammella	111					Desiderabile
Indice Arti e Piedi	113					Desiderabile
Statura	83					Alta
Forza vigore	86					Forte
Profondità	85					Molto profonda
Linea dorsale	82					Forte
Angolo groppa	79					Ischi bassi
Arti di lato	89					Falciati
Qualità garretti	108					Piatto
Pastoie	118					Forti
Altezza tallone	111					Alti
Attacco anteriore	104					Forte
Larghezza att. post	111					Largo
Altezza att. post.	116					Alto
Legamento	110					Evidente
Profondità mammella	108					Alta
Direzione capezzoli	89					Convergenti
Lunghezza capezzoli	101					Lunghi



TORO PROVATO

HEIMO Novità

DE 000 952 192 163

HB numero: 10/346260

NATO: 09/03/2017

aAa code: 0

gITE	932
P. Finale	110
GZW	129

HEBRON HEGALL X VASIR AZ 1318 ml 3 11334 3,98 3,64 864 kg	HIMALAYA HUXOY X PRONTO AZ 299 ml 3 8573 4,44 3,86 711 kg	HURAY HUSSLI X SIRAY EBER HUCOS
--	--	--

► FORTE SPINTA A LATTE, ARTI SOLIDI E BUONE MAMMELLE



INDICE PRODUZIONE		FIGLIE IN PRODUZIONE: 107		ATT: 77%
Latte Kg	gr%	gr Kg	pr%	pr Kg
+1791	+0,02	+53	-0,01	+60

MORFOLOGIA		FIGLIE VALUTATE: 59		ATT: 77%
Statura	Forza Vigore	Mammella	Arti e Piedi	
98	95	113	120	

FUNZIONALITÀ		ATT: 77%				
PARAMETRI		94	100	106	112	118
ind. Disolabruna	120					buono
ind. Fitness	123					buono
ind. Interparto	87					medio
ind. Longevità	104					lunga
Mungibilità	105					facile
Cel. Somatiche	115					assenti
Fac. parto DE	95					facile

Valutazione Morfologica		Figlie valutate: 59					Attendibilità: 77%
Fonte dati: -		4	100	106	112	118	
Punteggio Finale	110						Desiderabile
Indice Mammella	113						Desiderabile
Indice Arti e Piedi	120						Desiderabile
Statura	98						Alta
Forza vigore	95						Forte
Profondità	100						Molto profonda
Linea dorsale	99						Forte
Angolo groppa	101						Ischi bassi
Arti di lato	91						Falciati
Qualità garretti	112						Piatto
Pastoie	126						Forti
Altezza tallone	107						Alti
Attacco anteriore	106						Forte
Larghezza att. post	115						Largo
Altezza att. post.	115						Alto
Legamento	91						Evidente
Profondità mammella	114						Alta
Direzione capezzoli	101						Convergenti
Lunghezza capezzoli	101						Lunghi

TORO PROVATO

HELIX

DE 000 949 829 243

HB numero: 10/345860

NATO: 09/11/2015

aAa code: 0

gITE	1015
P. Finale	112
GZW	122

HEBRON HEGALL X VASIR VENUS ml. 3 12045 4,87 3,44 1000 kg	PAYSSLI PAYOFF X HUSSLI VRONI ml. 4 9663 4,17 3,84 774 Kg	VASIR VINOZAK X SIRAY VIPER BLENEL
--	--	---

► ANIMALI BILANCIATI _ ECCELLENTI TITOLI DEL LATTE



INDICE PRODUZIONE		FIGLIE IN PRODUZIONE: 134		ATT: 78%
Latte Kg	gr%	gr Kg	pr%	pr Kg
+1051	+0,32	+48	+0,22	+49

MORFOLOGIA		FIGLIE VALUTATE: 84		ATT: 79%
Statura	Forza Vigore	Mammella	Arti e Piedi	
106	98	117	116	

FUNZIONALITÀ		ATT: 79%				
PARAMETRI		94	100	106	112	118
ind. Disolabruna	124					buono
ind. Fitness	124					buono
ind. Interparto	90					medio
ind. Longevità	105					lunga
Mungibilità	114					facile
Cel. Somatiche	100					assenti
Fac. parto DE	95					facile

Valutazione Morfologica		Figlie valutate: 84					Attendibilità: 79%
Fonte dati: -		4	100	106	112	118	
Punteggio Finale	112						Desiderabile
Indice Mammella	117						Desiderabile
Indice Arti e Piedi	116						Desiderabile
Statura	106						Alta
Forza vigore	98						Forte
Profondità	98						Molto profonda
Linea dorsale	97						Forte
Angolo groppa	72						Ischi bassi
Arti di lato	99						Falciati
Qualità garretti	120						Piatto
Pastoie	114						Forti
Altezza tallone	109						Alti
Attacco anteriore	106						Forte
Larghezza att. post	110						Largo
Altezza att. post.	118						Alto
Legamento	117						Evidente
Profondità mammella	135						Alta
Direzione capezzoli	118						Convergenti
Lunghezza capezzoli	109						Lunghi

TORO PROVATO

HERCULES

DE 000 947 134 850
HB numero: 10/354860

NATO: 22/11/2012
aAa code: 243615

gITE	1139
P. Finale	101
GZW	125

HEGALL HUSJET X GENERAL	HURAY HUSSLI X SIRAY	PRONTO ENSIGN X EMORY
HELENA	HELEN	MELONA
ml. 2 11438 3,70 3,48 821 Kg	ml. 3 11887 4,31 3,72 954 Kg	VINBREI

UN GIGANTE DEL LATTE !! _ MUNGIBILITA' _ FITNESS



HERCULES Dati aggiornati al 04/04/2023

INDICE PRODUZIONE		FIGLIE IN PRODUZIONE: 632			ATT: 90%
Latte Kg	gr%	gr Kg	pr%	pr Kg	
+2401	-0,30	+67	-0,12	+78	

MORFOLOGIA		FIGLIE VALUTATE: 217			ATT: 87%
Statura	Forza Vigore	Mammella	Arti e Piedi		
100	79	101	119		

FUNZIONALITÀ		ATT: 87%				
PARAMETRI		94	100	106	112	118
ind. Disolabruna	122					buono
ind. Fitness	124					buono
ind. Interparto	88					medio
ind. Longevità	107					lunga
Mungibilità	119					facile
Cel. Somatiche	112					assenti
Fac. parto DE	101					facile

Valutazione Morfologica		Figlie valutate: 217					Attendibilità: 87%
Fonte dati: -		4	100	106	112	118	
Punteggio Finale	101						Desiderabile
Indice Mammella	101						Desiderabile
Indice Arti e Piedi	119						Desiderabile
Statura	100						Alta
Forza vigore	79						Forte
Profondità	89						Molto profonda
Linea dorsale	93						Forte
Angolo groppa	109						Ischi bassi
Arti di lato	102						Falciati
Qualità garretti	122						Piatto
Pastoie	112						Forti
Altezza tallone	115						Alti
Attacco anteriore	111						Forte
Larghezza att. post	122						Largo
Altezza att. post.	113						Alto
Legamento	99						Evidente
Profondità mammella	93						Alta
Direzione capezzoli	114						Convergenti
Lunghezza capezzoli	65						Lunghi

TORO PROVATO

JUCATOR

DE 000 948 940 328
HB numero: 10/345165

NATO: 21/12/2013
aAa code: 432651

gITE	1209
P. Finale	102
GZW	119

PADRE DI TORO IN ITALIA

JUKEBOX JUHUS X PLAYER	HURAY HUSSLI X SIRAY	ENSIGN SIMON X STRECH
LICKA	LIA	ZEBI
ml 4 12149 4,21 3,56 944 Kg	ml 8 10297 4,02 3,55 780 Kg	JUPITER

DA ANNI AI VERTICI DELLA CLASSIFICA ITALIANA



JUCATOR Dati aggiornati al 04/04/2023

INDICE PRODUZIONE		FIGLIE IN PRODUZIONE: 691			ATT: 95%
Latte Kg	gr%	gr Kg	pr%	pr Kg	
+896	+0,32	+51	+0,21	+44	

MORFOLOGIA		FIGLIE VALUTATE: 230			ATT: 93%
Statura	Forza Vigore	Mammella	Arti e Piedi		
76	58	115	111		

FUNZIONALITÀ		ATT: 93%				
PARAMETRI		94	100	106	112	118
ind. Disolabruna	125					buono
ind. Fitness	129					buono
ind. Interparto	113					medio
ind. Longevità	114					lunga
Mungibilità	126					facile
Cel. Somatiche	129					assenti
Fac. parto DE	107					facile

Valutazione Morfologica		Figlie valutate: 230					Attendibilità: 93%
Fonte dati: -		4	100	106	112	118	
Punteggio Finale	102						Desiderabile
Indice Mammella	115						Desiderabile
Indice Arti e Piedi	111						Desiderabile
Statura	76						Alta
Forza vigore	58						Forte
Profondità	71						Molto profonda
Linea dorsale	55						Forte
Angolo groppa	56						Ischi bassi
Arti di lato	77						Falciati
Qualità garretti	120						Piatto
Pastoie	96						Forti
Altezza tallone	103						Alti
Attacco anteriore	103						Forte
Larghezza att. post	98						Largo
Altezza att. post.	113						Alto
Legamento	75						Evidente
Profondità mammella	129						Alta
Direzione capezzoli	118						Convergenti
Lunghezza capezzoli	80						Lunghi



TORO PROVATO

JULI

DE 000 950 015 757

HB numero: 10/345760

NATO: 10/09/2015

aAa code: 0

gITE	1227
P. Finale	108
GZW	123

JUVENTUS	HEGALL	VASIR
JUHUS X WINNER	HUSJET X GENERAL	VINOZAK X SIRAY
ISANDRA	ISABEL	IDYLLE
ml. 3 9941 4,44 3,73 812 Kg	ml 1 7406 4.00 3.40 548 Kg	PLACEBO

► LEADER DEI PROVATI _ OTTIMI TITOLI _ MUNGIBILITA'



JULI Dati aggiornati al 04/04/2023

INDICE PRODUZIONE		FIGLIE IN PRODUZIONE: 184			ATT: 79%
Latte Kg	gr%	gr Kg	pr%	pr Kg	
+1314	+0,25	+74	+0,14	+59	

MORFOLOGIA		FIGLIE VALUTATE: 84		ATT: 79%
Statura	Forza Vigore	Mammella	Arti e Piedi	
121	105	107	107	

FUNZIONALITÀ		ATT: 79%				
PARAMETRI		94	100	106	112	118
ind. Disolabruna	125					buono
ind. Fitness	128					buono
ind. Interparto	91					medio
ind. Longevità	102					lunga
Mungibilità	139					facile
Cel. Somatiche	98					assenti
Fac. parto DE	105					facile

Valutazione Morfologica		Figlie valutate: 84					Attendibilità: 79%
Fonte dati: -		4	100	106	112	118	
Punteggio Finale	108						Desiderabile
Indice Mammella	107						Desiderabile
Indice Arti e Piedi	107						Desiderabile
Statura	121						Alta
Forza vigore	105						Forte
Profondità	100						Molto profonda
Linea dorsale	90						Forte
Angolo groppa	93						Ischi bassi
Arti di lato	86						Falciati
Qualità garretti	97						Piatto
Pastoie	113						Forti
Altezza tallone	101						Alti
Attacco anteriore	111						Forte
Larghezza att. post	105						Largo
Altezza att. post.	109						Alto
Legamento	93						Evidente
Profondità mammella	110						Alta
Direzione capezzoli	92						Convergenti
Lunghezza capezzoli	85						Lunghi

TORO PROVATO

PAYSSLI ET

DE 000 813 034 326

HB numero: 10/435070

NATO: 28/08/2005

aAa code: 243165

gITE	843
P. Finale	114
GZW	108

PADRE DI TORO IN ITALIA

PAYOFF	HUSSLI	EVEN TM
PRELUDE X COLLECTION	HUSUM X LIFAR	SIMON X IMPROVER
BOUNTY	BOUNCE	BLOOM
ml. 6 10693 4,53 3,82 892 Kg	ml. 2 10691 5,04 3,61 924 Kg	PROPHET ET

► UNA LEGGENDA PER LA RAZZA _ TUTTO IN UNO !!!!



PAYSSLI la figlia OSRA Dati aggiornati al 04/04/2023

INDICE PRODUZIONE		FIGLIE IN PRODUZIONE: 18266			ATT: 99%
Latte Kg	gr%	gr Kg	pr%	pr Kg	
+1272	-0,14	+32	-0,02	+41	

MORFOLOGIA		FIGLIE VALUTATE: 7514		ATT: 99%
Statura	Forza Vigore	Mammella	Arti e Piedi	
122	112	115	116	

FUNZIONALITÀ		ATT: 99%				
PARAMETRI		94	100	106	112	118
ind. Disolabruna	116					buono
ind. Fitness	126					buono
ind. Interparto	107					medio
ind. Longevità	107					lunga
Mungibilità	107					facile
Cel. Somatiche	118					assenti
Fac. parto DE	95					facile

Valutazione Morfologica		Figlie valutate: 7514					Attendibilità: 99%
Fonte dati: -		4	100	106	112	118	
Punteggio Finale	114						Desiderabile
Indice Mammella	115						Desiderabile
Indice Arti e Piedi	116						Desiderabile
Statura	122						Alta
Forza vigore	112						Forte
Profondità	110						Molto profonda
Linea dorsale	94						Forte
Angolo groppa	95						Ischi bassi
Arti di lato	100						Falciati
Qualità garretti	102						Piatto
Pastoie	107						Forti
Altezza tallone	116						Alti
Attacco anteriore	109						Forte
Larghezza att. post	121						Largo
Altezza att. post.	122						Alto
Legamento	107						Evidente
Profondità mammella	119						Alta
Direzione capezzoli	101						Convergenti
Lunghezza capezzoli	101						Lunghi

TORO PROVATO

PIANO Novità

DE 000 954 045 718

HB numero: 10/346165

NATO: 26/07/2018

aAa code: 651423

gITE	1198
P. Finale	117
GZW	128

PIERO	VERDI	PAYSSLI
ANIBAL X GLENN	VERSACE X PRONTO	PAYOFF X HUSSLI
LASVEGA	LORCHE	LIBELLA
ml 1 8449 4.97 3.52 Kg 717	ml 3 8719 3.97 3.51 652 Kg	VASIR

➤ ESTREME PRODUZIONI _ BUONA MORFOLOGIA _ FITNESS



PIANO Dati aggiornati al 04/04/2023

INDICE PRODUZIONE		FIGLIE IN PRODUZIONE: 57		ATT: 70%
Latte Kg	gr%	gr Kg	pr%	pr Kg
+1833	-0,01	+59	-0,01	+61

MORFOLOGIA		FIGLIE VALUTATE: 37		ATT: 75%
Statura	Forza Vigore	Mammella	Arti e Piedi	
123	108	120	114	

FUNZIONALITÀ		ATT: 75%				
PARAMETRI		94	100	106	112	118
ind. Disolabruna	123					buono
ind. Fitness	134					buono
ind. Interparto	96					medio
ind. Longevità	109					lunga
Mungibilità	115					facile
Cel. Somatiche	124					assenti
Fac. parto DE	95					facile

Valutazione Morfologica		Figlie valutate: 37					Attendibilità: 75%
Fonte dati: -		4	100	106	112	118	
Punteggio Finale	117						Desiderabile
Indice Mammella	120						Desiderabile
Indice Arti e Piedi	114						Desiderabile
Statura	123						Alta
Forza vigore	108						Forte
Profondità	121						Molto profonda
Linea dorsale	83						Forte
Angolo groppa	71						Ischi bassi
Arti di lato	85						Falciati
Qualità garretti	91						Piatto
Pastoie	114						Forti
Altezza tallone	113						Alti
Attacco anteriore	113						Forte
Larghezza att. post	126						Largo
Altezza att. post.	120						Alto
Legamento	110						Evidente
Profondità mammella	112						Alta
Direzione capezzoli	123						Convergenti
Lunghezza capezzoli	86						Lunghi

TORO PROVATO

VALID

DE 000 816 630 907

HB numero: 10/435394

gITE	1097
P. Finale	113
GZW	132

NATO: 30/09/2017

aAa code: 426351

VASSLI	ANIBAL	JUHUS
VASIR X HUSSLI	VIGOR X MASCOT	JUVIN X HUSSLI
ANABELL	DE0814789608	GERDA
ml. 3 11326 4,14 3,69 887 Kg	ml. 3 7646 4,83 3,93 670 Kg	JUBLEND

➤ TANTO LATTE _ FITNESS E NIENTE CELLULE SOMATICHE



VALID Dati aggiornati al 04/04/2023

INDICE PRODUZIONE		FIGLIE IN PRODUZIONE: 187		ATT: 78%
Latte Kg	gr%	gr Kg	pr%	pr Kg
+1347	+0,08	+68	-0,07	+48

MORFOLOGIA		FIGLIE VALUTATE: 79		ATT: 79%
Statura	Forza Vigore	Mammella	Arti e Piedi	
126	112	112	122	

FUNZIONALITÀ		ATT: 79%				
PARAMETRI		94	100	106	112	118
ind. Disolabruna	117					buono
ind. Fitness	130					buono
ind. Interparto	109					medio
ind. Longevità	110					lunga
Mungibilità	118					facile
Cel. Somatiche	121					assenti
Fac. parto DE	97					facile

Valutazione Morfologica		Figlie valutate: 79					Attendibilità: 79%
Fonte dati: -		4	100	106	112	118	
Punteggio Finale	113						Desiderabile
Indice Mammella	112						Desiderabile
Indice Arti e Piedi	122						Desiderabile
Statura	126						Alta
Forza vigore	112						Forte
Profondità	110						Molto profonda
Linea dorsale	93						Forte
Angolo groppa	87						Ischi bassi
Arti di lato	81						Falciati
Qualità garretti	92						Piatto
Pastoie	131						Forti
Altezza tallone	120						Alti
Attacco anteriore	107						Forte
Larghezza att. post	109						Largo
Altezza att. post.	108						Alto
Legamento	109						Evidente
Profondità mammella	116						Alta
Direzione capezzoli	91						Convergenti
Lunghezza capezzoli	116						Lunghi



TORO PROVATO

VALOR

DE 000 951 995 652

HB numero: 10/345985

NATO: 22/12/2016

aAa code: 0

gITE	1090
P. Finale	112
GZW	138

VASSLI	ETOSCHA	HUCK
VASIR X HUSSLI	EASTON X GORDON	HUCOS X HURAY
RUMBA	RUTH	RUTH
ml 2 11816 3,77 3,48 857 Kg	ml 5 7319 3,86 3,80 561 Kg	HUCOS

► STRAORDINARIE PRODUZIONI ED OTTIMA MORFOLOGIA



VALOR Dati aggiornati al 04/04/2023

INDICE PRODUZIONE		FIGLIE IN PRODUZIONE: 65			ATT: 76%
Latte Kg	gr%	gr Kg	pr%	pr Kg	
+2095	-0,02	+75	-0,19	+65	

MORFOLOGIA		FIGLIE VALUTATE: 44			ATT: 76%
Statura	Forza Vigore	Mammella	Arti e Piedi		
125	116	109	114		

FUNZIONALITÀ		ATT: 76%				
PARAMETRI		94	100	106	112	118
ind. Disolabruna	118					buono
ind. Fitness	126					buono
ind. Interparto	95					medio
ind. Longevità	108					lunga
Mungibilità	119					facile
Cel. Somatiche	105					assenti
Fac. parto DE	99					facile

Valutazione Morfologica		Figlie valutate: 44					Attendibilità: 76%
Fonte dati: -		4	100	106	112	118	
Punteggio Finale	112						Desiderabile
Indice Mammella	109						Desiderabile
Indice Arti e Piedi	114						Desiderabile
Statura	125						Alta
Forza vigore	116						Forte
Profondità	115						Molto profonda
Linea dorsale	96						Forte
Angolo groppa	114						Ischi bassi
Arti di lato	107						Falciati
Qualità garretti	114						Piatto
Pastoie	118						Forti
Altezza tallone	116						Alti
Attacco anteriore	107						Forte
Larghezza att. post	101						Largo
Altezza att. post.	106						Alto
Legamento	109						Evidente
Profondità mammella	119						Alta
Direzione capezzoli	103						Convergenti
Lunghezza capezzoli	107						Lunghi

TORO PROVATO

VASARY

DE 000 952 589 079

HB numero: 10/345905

NATO: 02/07/2017

aAa code: 0

gITE	1016
P. Finale	113
GZW	135

VASSLI	JULENG	HUCOS
VASIR X HUSSLI	JUBLENDX PLAYBOY	HUVIC X ACOST
ELENA	EVITA	EVELIN
ml 4 10436 4,43 3,77 855 Kg	ml. 6 8142 4,61 3,75 681 Kg	ETVEI

► SOGGETTI DI GRANDE FORZA FITNESS E MORFOLOGIA



VASARY Dati aggiornati al 04/04/2023

INDICE PRODUZIONE		FIGLIE IN PRODUZIONE: 94			ATT: 76%
Latte Kg	gr%	gr Kg	pr%	pr Kg	
+1256	+0,15	+67	-0,01	+44	

MORFOLOGIA		FIGLIE VALUTATE: 46			ATT: 77%
Statura	Forza Vigore	Mammella	Arti e Piedi		
116	133	111	113		

FUNZIONALITÀ		ATT: 77%				
PARAMETRI		94	100	106	112	118
ind. Disolabruna	117					buono
ind. Fitness	130					buono
ind. Interparto	111					medio
ind. Longevità	108					lunga
Mungibilità	118					facile
Cel. Somatiche	111					assenti
Fac. parto DE	103					facile

Valutazione Morfologica		Figlie valutate: 46					Attendibilità: 77%
Fonte dati: -		4	100	106	112	118	
Punteggio Finale	113						Desiderabile
Indice Mammella	111						Desiderabile
Indice Arti e Piedi	113						Desiderabile
Statura	116						Alta
Forza vigore	133						Forte
Profondità	129						Molto profonda
Linea dorsale	82						Forte
Angolo groppa	97						Ischi bassi
Arti di lato	105						Falciati
Qualità garretti	100						Piatto
Pastoie	122						Forti
Altezza tallone	115						Alti
Attacco anteriore	110						Forte
Larghezza att. post	101						Largo
Altezza att. post.	103						Alto
Legamento	109						Evidente
Profondità mammella	113						Alta
Direzione capezzoli	109						Convergenti
Lunghezza capezzoli	100						Lunghi

TORO PROVATO

VOLLMILCH

DE 000 952 155 192

HB numero: 10/346310

NATO: 18/03/2017

aAa code: 156324

gITE	934
P. Finale	113
GZW	112

VASSLI	HURAY	JULENG
VASIR X HUSSLI	HUSSLI X SIRAY	JUBLEND X PLAYBOY
FLAUDA	F	F
ml. 3 13731 3,64 3,37 963 Kg	ml. 1 6744 3,88 3,32 486 kg	PRONTO

➤ FORTISSIMA SPINTA A LATTE DA SOGGETTI BILANCIATI



VOLLMILCH Dati aggiornati al 04/04/2023

INDICE PRODUZIONE		FIGLIE IN PRODUZIONE: 454		ATT: 80%
Latte Kg	gr%	gr Kg	pr%	pr Kg
+2228	-0,14	+67	-0,26	+54

MORFOLOGIA		FIGLIE VALUTATE: 131		ATT: 80%
Statura	Forza Vigore	Mammella	Arti e Piedi	
114	111	110	115	

FUNZIONALITÀ		ATT: 80%				
PARAMETRI		94	100	106	112	118
ind. Disolabruna	113					buono
ind. Fitness	121					buono
ind. Interparto	103					medio
ind. Longevità	101					lunga
Mungibilità	121					facile
Cel. Somatiche	110					assenti
Fac. parto DE	85					facile

Valutazione Morfologica		Figlie valutate: 131					Attendibilità: 80%
Fonte dati: -		4	100	106	112	118	
Punteggio Finale	113						Desiderabile
Indice Mammella	110						Desiderabile
Indice Arti e Piedi	115						Desiderabile
Statura	114						Alta
Forza vigore	111						Forte
Profondità	119						Molto profonda
Linea dorsale	100						Forte
Angolo groppa	115						Ischi bassi
Arti di lato	81						Falciati
Qualità garretti	98						Piatto
Pastoie	123						Forti
Altezza tallone	119						Alti
Attacco anteriore	118						Forte
Larghezza att. post	114						Largo
Altezza att. post.	105						Alto
Legamento	96						Evidente
Profondità mammella	105						Alta
Direzione capezzoli	92						Convergenti
Lunghezza capezzoli	100						Lunghi

TORO PROVATO

VORSPRUNG

AT 000 658 657 738

HB numero: 10/608738

NATO: 06/07/2017

aAa code: 243615

gITE	1089
P. Finale	112
GZW	131

PADRE DI TORO IN ITALIA

VASSLI	HIMALAYA	PAYSSLI
VASIR X HUSSLI	HUXOY X PRONTO	PAYOFF X HUSSLI
TOSCANA	TRAUDE	THEA
ml. 3 11401 3,55 3,21 771 Kg	ml. 4 12172 3,66 3,34 853 Kg	HURAY

➤ ESTREME PRODUZIONI LATTE - BUONA MORFOLOGIA



VORSPRUNG Dati aggiornati al 04/04/2023

INDICE PRODUZIONE		FIGLIE IN PRODUZIONE: 286		ATT: 86%
Latte Kg	gr%	gr Kg	pr%	pr Kg
+1796	-0,07	+54	-0,13	+53

MORFOLOGIA		FIGLIE VALUTATE: 114		ATT: 84%
Statura	Forza Vigore	Mammella	Arti e Piedi	
127	116	108	119	

FUNZIONALITÀ		ATT: 84%				
PARAMETRI		94	100	106	112	118
ind. Disolabruna	117					buono
ind. Fitness	128					buono
ind. Interparto	110					medio
ind. Longevità	106					lunga
Mungibilità	130					facile
Cel. Somatiche	107					assenti
Fac. parto DE	102					facile

Valutazione Morfologica		Figlie valutate: 114					Attendibilità: 84%
Fonte dati: -		4	100	106	112	118	
Punteggio Finale	112						Desiderabile
Indice Mammella	108						Desiderabile
Indice Arti e Piedi	119						Desiderabile
Statura	127						Alta
Forza vigore	116						Forte
Profondità	118						Molto profonda
Linea dorsale	91						Forte
Angolo groppa	99						Ischi bassi
Arti di lato	84						Falciati
Qualità garretti	104						Piatto
Pastoie	117						Forti
Altezza tallone	116						Alti
Attacco anteriore	102						Forte
Larghezza att. post	102						Largo
Altezza att. post.	115						Alto
Legamento	103						Evidente
Profondità mammella	120						Alta
Direzione capezzoli	82						Convergenti
Lunghezza capezzoli	100						Lunghi



TORO GENOMICO

AMARULA

AT 000 965 092 369

HB numero: 10/356925

NATO: 19/02/2020

aAa code: 156324

gITE	1039
P. Finale	110
GZW	141

AMORIE	CADENCE	VASIR
AMOR X VASSLI	BROOKINGS X WONDERMENT	VINOZAK X SIRAY
KORA	KORA	KATJA
ml 1 9867 4,20 3,87 797 Kg	ml 4 9102 4,19 3,76 724 Kg	HURAY

➤ BUON GESTIONALE E SALUTE DELLA MAMMELLA



AMARULA *TA Dati aggiornati al 04/04/2023

INDICE PRODUZIONE		FIGLIE IN PRODUZIONE: 0		ATT: 57%
Latte Kg	gr%	gr Kg	pr%	pr Kg
+1539	+0,19	+66	+0,03	+56

MORFOLOGIA		FIGLIE VALUTATE: 0		ATT: 57%
Statura	Forza Vigore	Mammella	Arti e Piedi	
108	111	112	115	

FUNZIONALITÀ		ATT: 57%				
PARAMETRI		94	100	106	112	118
ind. Disolabruna	121					buono
ind. Fitness	130					buono
ind. Interparto	96					medio
ind. Longevità	107					lunga
Mungibilità	106					facile
Cel. Somatiche	124					assenti
Fac. parto DE	104					facile

Valutazione Morfologica		Figlie valutate: 0					Attendibilità: 57%
Fonte dati: -		4	100	106	112	118	
Punteggio Finale	110						Desiderabile
Indice Mammella	112						Desiderabile
Indice Arti e Piedi	115						Desiderabile
Statura	108						Alta
Forza vigore	111						Forte
Profondità	110						Molto profonda
Linea dorsale	100						Forte
Angolo groppa	79						Ischi bassi
Arti di lato	105						Falciati
Qualità garretti	113						Piatto
Pastoie	108						Forti
Altezza tallone	118						Alti
Attacco anteriore	112						Forte
Larghezza att. post	120						Largo
Altezza att. post.	108						Alto
Legamento	112						Evidente
Profondità mammella	105						Alta
Direzione capezzoli	108						Convergenti
Lunghezza capezzoli	93						Lunghi

TORO GENOMICO

AUSTRIA

Novità

AT 000 437 895 569

HB numero: 10/608857

NATO: 19/07/2019

aAa code: 516432

gITE	926
P. Finale	105
GZW	139

AMORIE	CADENCE	VOLVO
AMOR X VASSLI	BROOKINGS X WONDERMENT	VIGOR X VASIR
ALISCHA	ARIANE	ASTRID
ml 2 13280 3,61 3,75 977 kg	ml 2 11928 3,99 3,62 908 kg	EMEROG

➤ FORTISSIMA SPINTA A LATTE CON SOGGETTI BILANCIATI



INDICE PRODUZIONE		FIGLIE IN PRODUZIONE: 0		ATT: 56%
Latte Kg	gr%	gr Kg	pr%	pr Kg
+1833	-0,12	+58	-0,08	+59

MORFOLOGIA		FIGLIE VALUTATE: 0		ATT: 56%
Statura	Forza Vigore	Mammella	Arti e Piedi	
102	107	108	114	

FUNZIONALITÀ		ATT: 56%				
PARAMETRI		94	100	106	112	118
ind. Disolabruna	118					buono
ind. Fitness	125					buono
ind. Interparto	97					medio
ind. Longevità	105					lunga
Mungibilità	108					facile
Cel. Somatiche	115					assenti
Fac. parto DE	102					facile

Valutazione Morfologica		Figlie valutate: 0					Attendibilità: 56%
Fonte dati: -		4	100	106	112	118	
Punteggio Finale	105						Desiderabile
Indice Mammella	108						Desiderabile
Indice Arti e Piedi	114						Desiderabile
Statura	102						Alta
Forza vigore	107						Forte
Profondità	101						Molto profonda
Linea dorsale	87						Forte
Angolo groppa	86						Ischi bassi
Arti di lato	97						Falciati
Qualità garretti	111						Piatto
Pastoie	106						Forti
Altezza tallone	116						Alti
Attacco anteriore	109						Forte
Larghezza att. post	111						Largo
Altezza att. post.	109						Alto
Legamento	107						Evidente
Profondità mammella	96						Alta
Direzione capezzoli	101						Convergenti
Lunghezza capezzoli	97						Lunghi

TORO GENOMICO

BISMARK Novità

DE 000 956 224 428

HB numero: 10/347360

NATO: 03/05/2021

aAa code: 651423

gITE	938
P. Finale	118
GZW	133

BILANZ	ANTONOV	CADENCE
BISTO X ANIBAL	ANIBAY X VANPARI	BROOKINGS X WONDERMENT
AZ 1605	AZ 1314	AZ 1186
ml 1 8764 4,90 3,79 761 kg	ml 5 10515 4,37 3,90 870 kg	HUXOY

► **ECCELLENTE MORFOLOGIA ED OTTIMI TITOLI DEL LATTE**



INDICE PRODUZIONE	FIGLIE IN PRODUZIONE: 0	ATT: 53%		
Latte Kg	gr%	gr Kg	pr%	pr Kg
+1060	+0,16	+42	+0,15	+40

MORFOLOGIA	FIGLIE VALUTATE: 0	ATT: 53%	
Statura	Forza Vigore	Mammella	Arti e Piedi
118	114	116	126

FUNZIONALITÀ	ATT: 53%				
PARAMETRI	94	100	106	112	118
ind. Disolabruna	119				buono
ind. Fitness	127				buono
ind. Interparto	102				medio
ind. Longevità	106				lunga
Mungibilità	105				facile
Cel. Somatiche	110				assenti
Fac. parto DE	99				facile

Valutazione Morfologica	Figlie valutate: 0	Attendibilità: 53%			
Fonte dati: -	4	100	106	112	118
Punteggio Finale	118				Desiderabile
Indice Mammella	116				Desiderabile
Indice Arti e Piedi	126				Desiderabile
Statura	118				Alta
Forza vigore	114				Forte
Profondità	105				Molto profonda
Linea dorsale	112				Forte
Angolo groppa	117				Ischi bassi
Arti di lato	91				Falciati
Qualità garretti	122				Piatto
Pastoie	129				Forti
Altezza tallone	117				Alti
Attacco anteriore	105				Forte
Larghezza att. post.	113				Largo
Altezza att. post.	120				Alto
Legamento	105				Evidente
Profondità mammella	118				Alta
Direzione capezzoli	98				Convergenti
Lunghezza capezzoli	73				Lunghi

TORO GENOMICO

BOND PS Novità

AT 000 346 338 988

HB numero: 10/357010

NATO: 24/12/2021

aAa code: 621453

gITE	1025
P. Finale	112
GZW	134

BLOOMLORD	VIPRO PP	VAN PS
BLOOMING X HURAY	VIPER PP X PRONTO	VASIENT PP X HURAY
FANNY PP	FILOU PP	FILA
ml 1 6739 5,66 3,69 630 kg	ml 2 7018 4,89 3,78 608 kg	ZENATO

► **ECCELLENTI TITOLI ,OTTIMA MORFOLOGIA ,ARTI SOLIDI**



INDICE PRODUZIONE	FIGLIE IN PRODUZIONE: 0	ATT: 55%		
Latte Kg	gr%	gr Kg	pr%	pr Kg
+718	+0,41	+51	+0,24	+35

MORFOLOGIA	FIGLIE VALUTATE: 0	ATT: 56%	
Statura	Forza Vigore	Mammella	Arti e Piedi
111	91	113	127

FUNZIONALITÀ	ATT: 56%				
PARAMETRI	94	100	106	112	118
ind. Disolabruna	121				buono
ind. Fitness	127				buono
ind. Interparto	109				medio
ind. Longevità	111				lunga
Mungibilità	103				facile
Cel. Somatiche	119				assenti
Fac. parto DE	90				facile

Valutazione Morfologica	Figlie valutate: 0	Attendibilità: 56%			
Fonte dati: -	4	100	106	112	118
Punteggio Finale	112				Desiderabile
Indice Mammella	113				Desiderabile
Indice Arti e Piedi	127				Desiderabile
Statura	111				Alta
Forza vigore	91				Forte
Profondità	98				Molto profonda
Linea dorsale	143				Forte
Angolo groppa	112				Ischi bassi
Arti di lato	85				Falciati
Qualità garretti	117				Piatto
Pastoie	132				Forti
Altezza tallone	119				Alti
Attacco anteriore	106				Forte
Larghezza att. post.	108				Largo
Altezza att. post.	120				Alto
Legamento	106				Evidente
Profondità mammella	115				Alta
Direzione capezzoli	116				Convergenti
Lunghezza capezzoli	92				Lunghi

TORO GENOMICO

BOOSTER Novità

DE 000 956 867 623

NATO: 31/01/2021

HB numero: 10/347310

aAa code: 0

gITE	960
P. Finale	107
GZW	137

BISON BISTO X ANIBAL USCHI ml 2 9364 3,91 3,93 734 kg	VERDI VERSACE X PRONTO UTE ml 4 9777 3,59 3,56 699 kg	HUXOY HUCOS X JETWAY USCHI HUSIR
--	--	---

➤ **SUPER GESTIONALE E BUONE PRODUZIONI DI QUALITA'**



INDICE PRODUZIONE		FIGLIE IN PRODUZIONE: 0		ATT: 57%
Latte Kg	gr%	gr Kg	pr%	pr Kg
+1324	-0,04	+40	+0,13	+51

MORFOLOGIA		FIGLIE VALUTATE: 0		ATT: 57%
Statura	Forza Vigore	Mammella	Arti e Piedi	
104	107	105	113	

FUNZIONALITÀ		ATT: 57%				
PARAMETRI		94	100	106	112	118
ind. Disolabruna	120					buono
ind. Fitness	128					buono
ind. Interparto	108					medio
ind. Longevità	112					lunga
Mungibilità	106					facile
Cel. Somatiche	113					assenti
Fac. parto DE	102					facile

Valutazione Morfologica		Figlie valutate: 0					Attendibilità: 57%
Fonte dati: -		4	100	106	112	118	
Punteggio Finale	107						Desiderabile
Indice Mammella	105						Desiderabile
Indice Arti e Piedi	113						Desiderabile
Statura	104						Alta
Forza vigore	107						Forte
Profondità	108						Molto profonda
Linea dorsale	110						Forte
Angolo groppa	103						Ischi bassi
Arti di lato	83						Falciati
Qualità garretti	89						Piatto
Pastoie	119						Forti
Altezza tallone	109						Alti
Attacco anteriore	99						Forte
Larghezza att. post	113						Largo
Altezza att. post.	109						Alto
Legamento	99						Evidente
Profondità mammella	105						Alta
Direzione capezzoli	80						Convergenti
Lunghezza capezzoli	106						Lunghi

TORO GENOMICO

BOXER Pp

DE 000 817 726 217

NATO: 05/03/2021

HB numero: 10/435524

aAa code: 0

gITE	1028
P. Finale	112
GZW	138

BISON BISTO X ANIBAL ISARIA PP gg 200 6038 5,02 3,56 518 Kg	VIPRO PP VIPER PP X PRONTO ISAR ml. 4 8836 4,48 3,80 732 Kg	HUVI HUXOY X VIGOR IMPULSA VAPIANO
--	--	---

➤ **POLLEDI DI ALTA CLASSIFICA _ MORFOLOGIA E FITNESS**



INDICE PRODUZIONE		FIGLIE IN PRODUZIONE: 0		ATT: 55%
Latte Kg	gr%	gr Kg	pr%	pr Kg
+810	+0,25	+47	+0,24	+39

MORFOLOGIA		FIGLIE VALUTATE: 0		ATT: 55%
Statura	Forza Vigore	Mammella	Arti e Piedi	
116	106	112	122	

FUNZIONALITÀ		ATT: 55%				
PARAMETRI		94	100	106	112	118
ind. Disolabruna	122					buono
ind. Fitness	129					buono
ind. Interparto	104					medio
ind. Longevità	112					lunga
Mungibilità	108					facile
Cel. Somatiche	113					assenti
Fac. parto DE	94					facile

Valutazione Morfologica		Figlie valutate: 0					Attendibilità: 55%
Fonte dati: -		4	100	106	112	118	
Punteggio Finale	112						Desiderabile
Indice Mammella	112						Desiderabile
Indice Arti e Piedi	122						Desiderabile
Statura	116						Alta
Forza vigore	106						Forte
Profondità	108						Molto profonda
Linea dorsale	100						Forte
Angolo groppa	98						Ischi bassi
Arti di lato	80						Falciati
Qualità garretti	108						Piatto
Pastoie	128						Forti
Altezza tallone	112						Alti
Attacco anteriore	104						Forte
Larghezza att. post	106						Largo
Altezza att. post.	112						Alto
Legamento	109						Evidente
Profondità mammella	120						Alta
Direzione capezzoli	102						Convergenti
Lunghezza capezzoli	88						Lunghi

TORO GENOMICO

CALDERON

DE 000 817 326 975

HB numero: 10/435473

NATO: 09/11/2019

aAa code: 651423

gITE	1198
P. Finale	109
GZW	126

CASANOVA CADENCE X HUVI	CADURA CADENCE X HUXOY	HERCULES HEGALL X HURAY
PISA	PIA	PIERA
ml 1 8267 4,64 3,57 679 Kg	ml 1 11736 4,76 4,52 1090 kg	VASSLI

➤ **ALTA PRODUZIONE LATTE E OTTIMA FUNZIONALITA'**



CALDERON Dati aggiornati al 04/04/2023

INDICE PRODUZIONE	FIGLIE IN PRODUZIONE: 0	ATT: 56%		
Latte Kg	gr%	gr Kg	pr%	pr Kg
+1579	-0,01	+56	+0,13	+60

MORFOLOGIA	FIGLIE VALUTATE: 0	ATT: 56%	
Statura	Forza Vigore	Mammella	Arti e Piedi
111	100	115	116

FUNZIONALITÀ	ATT: 56%					
PARAMETRI	94	100	106	112	118	
ind. Disolabruna	125					buono
ind. Fitness	132					buono
ind. Interparto	102					medio
ind. Longevità	112					lunga
Mungibilità	116					facile
Cel. Somatiche	113					assenti
Fac. parto DE	101					facile

Valutazione Morfologica	Figlie valutate: 0	Attendibilità: 56%				
Fonte dati: -	4	100	106	112	118	
Punteggio Finale	109					Desiderabile
Indice Mammella	115					Desiderabile
Indice Arti e Piedi	116					Desiderabile
Statura	111					Alta
Forza vigore	100					Forte
Profondità	107					Molto profonda
Linea dorsale	91					Forte
Angolo groppa	81					Ischi bassi
Arti di lato	97					Falciati
Qualità garretti	118					Piatto
Pastoie	103					Forti
Altezza tallone	110					Alti
Attacco anteriore	100					Forte
Larghezza att. post	113					Largo
Altezza att. post.	124					Alto
Legamento	112					Evidente
Profondità mammella	118					Alta
Direzione capezzoli	109					Convergenti
Lunghezza capezzoli	98					Lunghi

TORO GENOMICO

CARAVAGGIO

DE 000 817 630 359

HB numero: 10/435519

NATO: 28/11/2020

aAa code: 0

gITE	1155
P. Finale	109
GZW	142

CANYON CADURA X HUVI	SEASIDEBLOOM BROOKINGS X DRIVER	VASIR VINOZAK X SIRAY
BJALLA	BRITT	BUNA
gg 200 5308 3,69 3,24 368 Kg	ml. 5 8967 3,68 3,33 629 Kg	HUSSLI

➤ **ECCELLENTI A ITE _ LATTE _ FITNESS _ MORFOLOGIA**



CARAVAGGIO Dati aggiornati al 04/04/2023

INDICE PRODUZIONE	FIGLIE IN PRODUZIONE: 0	ATT: 57%		
Latte Kg	gr%	gr Kg	pr%	pr Kg
+1823	-0,19	+43	+0,00	+62

MORFOLOGIA	FIGLIE VALUTATE: 0	ATT: 57%	
Statura	Forza Vigore	Mammella	Arti e Piedi
106	94	116	115

FUNZIONALITÀ	ATT: 57%					
PARAMETRI	94	100	106	112	118	
ind. Disolabruna	122					buono
ind. Fitness	131					buono
ind. Interparto	108					medio
ind. Longevità	117					lunga
Mungibilità	116					facile
Cel. Somatiche	114					assenti
Fac. parto DE	96					facile

Valutazione Morfologica	Figlie valutate: 0	Attendibilità: 57%				
Fonte dati: -	4	100	106	112	118	
Punteggio Finale	109					Desiderabile
Indice Mammella	116					Desiderabile
Indice Arti e Piedi	115					Desiderabile
Statura	106					Alta
Forza vigore	94					Forte
Profondità	97					Molto profonda
Linea dorsale	69					Forte
Angolo groppa	82					Ischi bassi
Arti di lato	89					Falciati
Qualità garretti	104					Piatto
Pastoie	115					Forti
Altezza tallone	108					Alti
Attacco anteriore	113					Forte
Larghezza att. post	113					Largo
Altezza att. post.	115					Alto
Legamento	100					Evidente
Profondità mammella	116					Alta
Direzione capezzoli	104					Convergenti
Lunghezza capezzoli	82					Lunghi

TORO GENOMICO

CEZANNE

DE 000 817 793 512

HB numero: 10/435529

NATO: 16/03/2021

aAa code: 0

gITE	1051
P. Finale	109
GZW	133

CATMAN CADURA X HERCULES DE816403493 ml. 3 13243 3,64 3,56 954 Kg	IFEELING VOLVO X PAYOFF DE815037065 ml 6 11400 3,66 3,66 835 Kg	JULENG JUBLEND X PAYBOY HILLERY HURAY
---	---	---

► **ESTREME PRODUZIONI PARTI FACILI MAMMELLE SANE**



CEZANNE Dati aggiornati al 04/04/2023

INDICE PRODUZIONE		FIGLIE IN PRODUZIONE: 0			ATT: 56%
Latte Kg	gr%	gr Kg	pr%	pr Kg	
+1821	-0,13	+52	-0,04	+60	

MORFOLOGIA		FIGLIE VALUTATE: 0		ATT: 56%
Statura	Forza Vigore	Mammella	Arti e Piedi	
100	101	111	109	

FUNZIONALITÀ		ATT: 56%				
PARAMETRI		94	100	106	112	118
ind. Disolabruna	120					buono
ind. Fitness	128					buono
ind. Interparto	102					medio
ind. Longevità	108					lunga
Mungibilità	120					facile
Cel. Somatiche	118					assenti
Fac. parto DE	105					facile

Valutazione Morfologica		Figlie valutate: 0					Attendibilità: 56%
Fonte dati: -		4	100	106	112	118	
Punteggio Finale	109						Desiderabile
Indice Mammella	111						Desiderabile
Indice Arti e Piedi	109						Desiderabile
Statura	100						Alta
Forza vigore	101						Forte
Profondità	97						Molto profonda
Linea dorsale	95						Forte
Angolo groppa	91						Ischi bassi
Arti di lato	110						Falciati
Qualità garretti	111						Piatto
Pastoie	102						Forti
Altezza tallone	107						Alti
Attacco anteriore	114						Forte
Larghezza att. post	109						Largo
Altezza att. post.	111						Alto
Legamento	104						Evidente
Profondità mammella	109						Alta
Direzione capezzoli	106						Convergenti
Lunghezza capezzoli	99						Lunghi

TORO GENOMICO

CHAGALL

DE 000 817 630 330

HB numero: 10/435508

NATO: 29/06/2020

aAa code: 645213

gITE	1204
P. Finale	109
GZW	145

CANYON-DE CADURA X HUVI BIALLA gg 200 5308 3,69 3,24 368 Kg	SEASIDEBLOOM BROOKINGS X DRIVER BRITT ml 5 8967 3,68 3,33 659 Kg	VASIR VINOZAK X SIRAY BUNA HUSSLI
---	--	---

► **IL LEADER IN GERMANIA !!! MORFOLOGIA E PRODUZIONI**



CHAGALL Dati aggiornati al 04/04/2023

INDICE PRODUZIONE		FIGLIE IN PRODUZIONE: 0			ATT: 57%
Latte Kg	gr%	gr Kg	pr%	pr Kg	
+2010	-0,05	+59	-0,01	+67	

MORFOLOGIA		FIGLIE VALUTATE: 0		ATT: 57%
Statura	Forza Vigore	Mammella	Arti e Piedi	
97	84	116	118	

FUNZIONALITÀ		ATT: 57%				
PARAMETRI		94	100	106	112	118
ind. Disolabruna	124					buono
ind. Fitness	129					buono
ind. Interparto	97					medio
ind. Longevità	114					lunga
Mungibilità	118					facile
Cel. Somatiche	111					assenti
Fac. parto DE	101					facile

Valutazione Morfologica		Figlie valutate: 0					Attendibilità: 57%
Fonte dati: -		4	100	106	112	118	
Punteggio Finale	109						Desiderabile
Indice Mammella	116						Desiderabile
Indice Arti e Piedi	118						Desiderabile
Statura	97						Alta
Forza vigore	84						Forte
Profondità	89						Molto profonda
Linea dorsale	84						Forte
Angolo groppa	101						Ischi bassi
Arti di lato	91						Falciati
Qualità garretti	111						Piatto
Pastoie	121						Forti
Altezza tallone	109						Alti
Attacco anteriore	115						Forte
Larghezza att. post	113						Largo
Altezza att. post.	117						Alto
Legamento	102						Evidente
Profondità mammella	112						Alta
Direzione capezzoli	104						Convergenti
Lunghezza capezzoli	81						Lunghi

TORO GENOMICO

CLEVER

AT 000 837 752 169
HB numero: 10/

NATO: 25/11/2019
aAa code: 0

gITE	985
P. Finale	111
GZW	128

CANYON CADURA X HUVI	ANIBAL VIGOR X MASCOT	PAYSSLI PAYOFF X HUSSLI
EIBE	ELSA	ELVIRA
ml 1 7197 3,97 3,52 539 Kg	ml 2 8671 4,33 3,58 686 Kg	EAGLE

► GRANDE SOLIDITA' DEGLI ARTI _ OTTIMO GESTIONALE



CLEVER Dati aggiornati al 04/04/2023

INDICE PRODUZIONE		FIGLIE IN PRODUZIONE: 0		ATT: 56%
Latte Kg	gr%	gr Kg	pr%	pr Kg
+1221	-0,01	+32	+0,06	+43

MORFOLOGIA		FIGLIE VALUTATE: 0		ATT: 56%
Statura	Forza Vigore	Mammella	Arti e Piedi	
118	100	114	125	

FUNZIONALITÀ		ATT: 56%				
PARAMETRI		94	100	106	112	118
ind. Disolabruna	118					buono
ind. Fitness	128					buono
ind. Interparto	112					medio
ind. Longevità	117					lunga
Mungibilità	110					facile
Cel. Somatiche	108					assenti
Fac. parto DE	99					facile

Valutazione Morfologica		Figlie valutate: 0					Attendibilità: 56%
Fonte dati: -		4	100	106	112	118	
Punteggio Finale	111						Desiderabile
Indice Mammella	114						Desiderabile
Indice Arti e Piedi	125						Desiderabile
Statura	118						Alta
Forza vigore	100						Forte
Profondità	103						Molto profonda
Linea dorsale	89						Forte
Angolo groppa	103						Ischi bassi
Arti di lato	87						Falciati
Qualità garretti	106						Piatto
Pastoie	131						Forti
Altezza tallone	125						Alti
Attacco anteriore	104						Forte
Larghezza att. post	106						Largo
Altezza att. post.	112						Alto
Legamento	101						Evidente
Profondità mammella	125						Alta
Direzione capezzoli	109						Convergenti
Lunghezza capezzoli	95						Lunghi

TORO GENOMICO

DEJAVU

DE 000 954 670 986
HB numero: 10/346315

NATO: 03/08/2019
aAa code: 243615

gITE	1288
P. Finale	115
GZW	124

DANE CADENCE X ALIBABA	ZEPHIR ZEUS X VINOZAK	HURAY HUSSLI X SIRAY
DANI	DORI	EXE
ml 3 11307 4,13 3,59 869 Kg	ml 3 9221 3,66 3,68 677 Kg	JULENG

► LEADER DEI GENOMICI I ITALIANI _ FITNESS _ MORFOLOGIA



DEJAVU la madre DANI in seconda lattazione Dati aggiornati al 04/04/2023

INDICE PRODUZIONE		FIGLIE IN PRODUZIONE: 0		ATT: 57%
Latte Kg	gr%	gr Kg	pr%	pr Kg
+1247	+0,33	+59	+0,23	+54

MORFOLOGIA		FIGLIE VALUTATE: 0		ATT: 57%
Statura	Forza Vigore	Mammella	Arti e Piedi	
127	101	112	124	

FUNZIONALITÀ		ATT: 57%				
PARAMETRI		94	100	106	112	118
ind. Disolabruna	127					buono
ind. Fitness	133					buono
ind. Interparto	101					medio
ind. Longevità	106					lunga
Mungibilità	119					facile
Cel. Somatiche	117					assenti
Fac. parto DE	97					facile

Valutazione Morfologica		Figlie valutate: 0					Attendibilità: 57%
Fonte dati: -		4	100	106	112	118	
Punteggio Finale	115						Desiderabile
Indice Mammella	112						Desiderabile
Indice Arti e Piedi	124						Desiderabile
Statura	127						Alta
Forza vigore	101						Forte
Profondità	113						Molto profonda
Linea dorsale	102						Forte
Angolo groppa	94						Ischi bassi
Arti di lato	105						Falciati
Qualità garretti	127						Piatto
Pastoie	123						Forti
Altezza tallone	115						Alti
Attacco anteriore	114						Forte
Larghezza att. post	114						Largo
Altezza att. post.	111						Alto
Legamento	106						Evidente
Profondità mammella	111						Alta
Direzione capezzoli	99						Convergenti
Lunghezza capezzoli	95						Lunghi



TORO GENOMICO

OHIO Novità

AT 000 766 409 974

HB numero: 10/608989

NATO: 02/09/2021

aAa code: 0

gITE	991
P. Finale	121
GZW	136

O MALLEY BENDER X GLARUS MILBA ml. 2 9906 4,02 3,76 771 Kg	BLOOMING GLENN X ARSENE MILLA ml 5 9972 3,57 3,70 725 Kg	PANAMA PAYSSL X PRESIDENT MARRY VASIR
---	---	--

➤ **STREPITOSO IN MORFOLOGIA FITNESS E QUALITA' LATTE**



OHIO Dati aggiornati al 04/04/2023

INDICE PRODUZIONE		FIGLIE IN PRODUZIONE: 0		ATT: 57%
Latte Kg	gr%	gr Kg	pr%	pr Kg
+789	+0,07	+33	+0,27	+40

MORFOLOGIA		FIGLIE VALUTATE: 0		ATT: 57%
Statura	Forza Vigore	Mammella	Arti e Piedi	
132	159	118	118	

FUNZIONALITÀ		ATT: 57%				
PARAMETRI		94	100	106	112	118
ind. Disolabruna	121					buono
ind. Fitness	136					buono
ind. Interparto	110					medio
ind. Longevità	103					lunga
Mungibilità	108					facile
Cel. Somatiche	108					assenti
Fac. parto DE	95					facile

Valutazione Morfologica		Figlie valutate: 0					Attendibilità: 57%
Fonte dati: -		4	100	106	112	118	
Punteggio Finale	121						Desiderabile
Indice Mammella	118						Desiderabile
Indice Arti e Piedi	118						Desiderabile
Statura	132						Alta
Forza vigore	159						Forte
Profondità	130						Molto profonda
Linea dorsale	150						Forte
Angolo groppa	103						Ischi bassi
Arti di lato	99						Falciati
Qualità garretti	97						Piatto
Pastoie	131						Forti
Altezza tallone	127						Alti
Attacco anteriore	112						Forte
Larghezza att. post	111						Largo
Altezza att. post.	120						Alto
Legamento	115						Evidente
Profondità mammella	134						Alta
Direzione capezzoli	122						Convergenti
Lunghezza capezzoli	87						Lunghi

TORO GENOMICO

ORKAN Novità

AT 000 594 163 774

HB numero: 10/609005

NATO: 05/06/2021

aAa code: 462153

gITE	979
P. Finale	113
GZW	140

OPTIMAL SINATRA X BLOOMING DOLLY ml 1 6139 5,13 3,26 515 kg	PIERO ANIBAL X GLENN DORIS ml 4 8841 4,80 3,58 741 kg	VASSLI VASIR X HUSSLI DIAMANT PEPONE
--	--	---

➤ **OTTIMA MORFOLOGIA E FITNESS, BUONE PRODUZIONI**



INDICE PRODUZIONE		FIGLIE IN PRODUZIONE: 0		ATT: 53%
Latte Kg	gr%	gr Kg	pr%	pr Kg
+1363	+0,09	+51	+0,05	+48

MORFOLOGIA		FIGLIE VALUTATE: 0		ATT: 52%
Statura	Forza Vigore	Mammella	Arti e Piedi	
119	112	113	116	

FUNZIONALITÀ		ATT: 52%				
PARAMETRI		94	100	106	112	118
ind. Disolabruna	119					buono
ind. Fitness	131					buono
ind. Interparto	102					medio
ind. Longevità	112					lunga
Mungibilità	101					facile
Cel. Somatiche	126					assenti
Fac. parto DE	107					facile

Valutazione Morfologica		Figlie valutate: 0					Attendibilità: 52%
Fonte dati: -		4	100	106	112	118	
Punteggio Finale	113						Desiderabile
Indice Mammella	113						Desiderabile
Indice Arti e Piedi	116						Desiderabile
Statura	119						Alta
Forza vigore	112						Forte
Profondità	109						Molto profonda
Linea dorsale	118						Forte
Angolo groppa	97						Ischi bassi
Arti di lato	87						Falciati
Qualità garretti	98						Piatto
Pastoie	117						Forti
Altezza tallone	113						Alti
Attacco anteriore	110						Forte
Larghezza att. post	112						Largo
Altezza att. post.	113						Alto
Legamento	116						Evidente
Profondità mammella	117						Alta
Direzione capezzoli	120						Convergenti
Lunghezza capezzoli	99						Lunghi

TORO GENOMICO

PASADENA

DE 000 955 692 411

HB numero: 10/346465

NATO: 15/11/2020

aAa code: 516342

gITE	1077
P. Finale	113
GZW	141

PIANO	DARIO	VASIR
PIERO X VERDI	PAYSSLI X ALIBABA	VINOZAK X SIRAY
RHORIO	RHOTUVA	RHOPTUN
non disponibile	ml. 6 11092 4,43 3,62 893 Kg	EVTUN

➤ ANIMALI BILANCIATI PER FACILI ED ALTE PRODUZIONI



PASADENA Dati aggiornati al 04/04/2023

INDICE PRODUZIONE		FIGLIE IN PRODUZIONE: 0		ATT: 55%
Latte Kg	gr%	gr Kg	pr%	pr Kg
+1674	-0,06	+52	-0,01	+56

MORFOLOGIA		FIGLIE VALUTATE: 0		ATT: 55%
Statura	Forza Vigore	Mammella	Arti e Piedi	
109	99	115	115	

FUNZIONALITÀ		ATT: 55%				
PARAMETRI		94	100	106	112	118
ind. Disolabruna	121					buono
ind. Fitness	130					buono
ind. Interparto	101					medio
ind. Longevità	109					lunga
Mungibilità	110					facile
Cel. Somatiche	126					assenti
Fac. parto DE	95					facile

Valutazione Morfologica		Figlie valutate: 0					Attendibilità: 55%
Fonte dati: -		4	100	106	112	118	
Punteggio Finale	113						Desiderabile
Indice Mammella	115						Desiderabile
Indice Arti e Piedi	115						Desiderabile
Statura	109						Alta
Forza vigore	99						Forte
Profondità	112						Molto profonda
Linea dorsale	78						Forte
Angolo groppa	69						Ischi bassi
Arti di lato	98						Falciati
Qualità garretti	101						Piatto
Pastoie	120						Forti
Altezza tallone	116						Alti
Attacco anteriore	112						Forte
Larghezza att. post	117						Largo
Altezza att. post.	112						Alto
Legamento	114						Evidente
Profondità mammella	106						Alta
Direzione capezzoli	125						Convergenti
Lunghezza capezzoli	87						Lunghi

TORO GENOMICO

PIAGGIO

DE 000 817 686 474

HB numero: 10/435522

NATO: 23/01/2021

aAa code: 0

gITE	1228
P. Finale	109
GZW	143

PIANO	HEBRON	HUXOY
PIERO X VERDI	HEGALL X VASIR	HUCOS X JETWAY
DE 816333582	DE 814846269	ILSE
ml 2 11429 4,28 3,70 912 Kg	ml 6 8924 4,04 3,64 685 Kg	HUSIR

➤ FORTE SPINTA A LATTE CON KG DI MATERIA UTILE



PIAGGIO Dati aggiornati al 04/04/2023

INDICE PRODUZIONE		FIGLIE IN PRODUZIONE: 0		ATT: 54%
Latte Kg	gr%	gr Kg	pr%	pr Kg
+1867	+0,10	+73	+0,08	+69

MORFOLOGIA		FIGLIE VALUTATE: 0		ATT: 55%
Statura	Forza Vigore	Mammella	Arti e Piedi	
107	89	113	115	

FUNZIONALITÀ		ATT: 55%				
PARAMETRI		94	100	106	112	118
ind. Disolabruna	126					buono
ind. Fitness	130					buono
ind. Interparto	88					medio
ind. Longevità	109					lunga
Mungibilità	117					facile
Cel. Somatiche	119					assenti
Fac. parto DE	94					facile

Valutazione Morfologica		Figlie valutate: 0					Attendibilità: 55%
Fonte dati: -		4	100	106	112	118	
Punteggio Finale	109						Desiderabile
Indice Mammella	113						Desiderabile
Indice Arti e Piedi	115						Desiderabile
Statura	107						Alta
Forza vigore	89						Forte
Profondità	103						Molto profonda
Linea dorsale	81						Forte
Angolo groppa	85						Ischi bassi
Arti di lato	90						Falciati
Qualità garretti	107						Piatto
Pastoie	111						Forti
Altezza tallone	101						Alti
Attacco anteriore	112						Forte
Larghezza att. post	120						Largo
Altezza att. post.	119						Alto
Legamento	111						Evidente
Profondità mammella	102						Alta
Direzione capezzoli	106						Convergenti
Lunghezza capezzoli	105						Lunghi

TORO GENOMICO

PICASSO

DE 000 956 864 865

HB numero: 10/347300

NATO: 28/01/2021

aAa code: 0

gITE	1053
P. Finale	116
GZW	132

PIANO	VASSLI	HUXOY
PIERO X VERDI	VASIR X HUSSLI	HUCOX X JETWAY
SARIDA	SELMA	SALOME
ml 1 9229 3,75 3,51 670 Kg	ml 8 8915 4,38 3,44 670 Kg	SIMVITEL

▶ **TANTO LATTE DA ANIMALI CON OTTIMA MORFOLOGIA**



PICASSO Dati aggiornati al 04/04/2023

INDICE PRODUZIONE		FIGLIE IN PRODUZIONE: 0		ATT: 55%
Latte Kg	gr%	gr Kg	pr%	pr Kg
+1734	-0,04	+61	+0,01	+57

MORFOLOGIA		FIGLIE VALUTATE: 0		ATT: 55%
Statura	Forza Vigore	Mammella	Arti e Piedi	
120	108	117	111	

FUNZIONALITÀ		ATT: 55%				
PARAMETRI		94	100	106	112	118
ind. Disolabruna	121					buono
ind. Fitness	128					buono
ind. Interparto	89					medio
ind. Longevità	106					lunga
Mungibilità	115					facile
Cel. Somatiche	114					assenti
Fac. parto DE	90					facile

Valutazione Morfologica		Figlie valutate: 0					Attendibilità: 55%
Fonte dati: -		4	100	106	112	118	
Punteggio Finale	116						Desiderabile
Indice Mammella	117						Desiderabile
Indice Arti e Piedi	111						Desiderabile
Statura	120						Alta
Forza vigore	108						Forte
Profondità	121						Molto profonda
Linea dorsale	87						Forte
Angolo groppa	78						Ischi bassi
Arti di lato	82						Falciati
Qualità garretti	97						Piatto
Pastoie	118						Forti
Altezza tallone	112						Alti
Attacco anteriore	107						Forte
Larghezza att. post	119						Largo
Altezza att. post.	114						Alto
Legamento	118						Evidente
Profondità mammella	114						Alta
Direzione capezzoli	115						Convergenti
Lunghezza capezzoli	95						Lunghi

TORO GENOMICO

PIEMONT

DE 000 817 890 089

HB numero: 10/435539

NATO: 30/05/2021

aAa code: 0

gITE	1208
P. Finale	120
GZW	135

PIANO	ANTONOV	HEBRON
PIERO X VERDI	ANIBAY X VANPARI	HEGALL X VASIR
LOLITTA	LUNA	LILA
ml. 1 8883 4,08 3,53 676 Kg	ml 2 10748 5,00 4,26 995 Kg	HUXOY

▶ **TUTTO IN UNO!!! MORFOLOGIA FITNESS E PRODUZIONE**



PIEMONT *TA Dati aggiornati al 04/04/2023

INDICE PRODUZIONE		FIGLIE IN PRODUZIONE: 0		ATT: 55%
Latte Kg	gr%	gr Kg	pr%	pr Kg
+1736	-0,03	+55	-0,01	+58

MORFOLOGIA		FIGLIE VALUTATE: 0		ATT: 56%
Statura	Forza Vigore	Mammella	Arti e Piedi	
122	102	122	119	

FUNZIONALITÀ		ATT: 56%				
PARAMETRI		94	100	106	112	118
ind. Disolabruna	122					buono
ind. Fitness	133					buono
ind. Interparto	97					medio
ind. Longevità	111					lunga
Mungibilità	118					facile
Cel. Somatiche	118					assenti
Fac. parto DE	98					facile

Valutazione Morfologica		Figlie valutate: 0					Attendibilità: 56%
Fonte dati: -		4	100	106	112	118	
Punteggio Finale	120						Desiderabile
Indice Mammella	122						Desiderabile
Indice Arti e Piedi	119						Desiderabile
Statura	122						Alta
Forza vigore	102						Forte
Profondità	112						Molto profonda
Linea dorsale	96						Forte
Angolo groppa	85						Ischi bassi
Arti di lato	91						Falciati
Qualità garretti	102						Piatto
Pastoie	118						Forti
Altezza tallone	122						Alti
Attacco anteriore	114						Forte
Larghezza att. post	120						Largo
Altezza att. post.	125						Alto
Legamento	110						Evidente
Profondità mammella	121						Alta
Direzione capezzoli	113						Convergenti
Lunghezza capezzoli	79						Lunghi

TORO GENOMICO

PORTLAND

DE 000 817 630 353

HB numero: 10/435512

NATO: 04/10/2020

aAa code: 462531

gITE	1095
P. Finale	113
GZW	141

PIANO	SEASIDEBLOOM	VASIR
PIERO X VERDI	BROOKINGS X DRIVER	VINOZAK X SIRAY
BJALLA	BRITT	BUNA
gg 200 5308 3,69 3,24 368 Kg	ml 5 8967 3,68 3,33 629 Kg	HUSSLI

► **ESTREMO A LATTE _ SUPER A FUNZIONALITA'**



PORTLAND Dati aggiornati al 04/04/2023

INDICE PRODUZIONE		FIGLIE IN PRODUZIONE: 0		ATT: 55%
Latte Kg	gr%	gr Kg	pr%	pr Kg
+2032	-0,23	+57	-0,14	+61

MORFOLOGIA		FIGLIE VALUTATE: 0		ATT: 56%
Statura	Forza Vigore	Mammella	Arti e Piedi	
107	96	118	114	

FUNZIONALITÀ		ATT: 56%				
PARAMETRI		94	100	106	112	118
ind. Disolabruna	119					buono
ind. Fitness	129					buono
ind. Interparto	101					medio
ind. Longevità	114					lunga
Mungibilità	112					facile
Cel. Somatiche	121					assenti
Fac. parto DE	91					facile

Valutazione Morfologica		Figlie valutate: 0		Attendibilità: 56%		
Fonte dati: -		4	100	106	112	118
Punteggio Finale	113					Desiderabile
Indice Mammella	118					Desiderabile
Indice Arti e Piedi	114					Desiderabile
Statura	107					Alta
Forza vigore	96					Forte
Profondità	100					Molto profonda
Linea dorsale	88					Forte
Angolo groppa	75					Ischi bassi
Arti di lato	78					Faldati
Qualità garretti	97					Piatto
Pastoie	120					Forti
Altezza tallone	111					Alti
Attacco anteriore	115					Forte
Larghezza att. post	122					Largo
Altezza att. post.	112					Alto
Legamento	112					Evidente
Profondità mammella	110					Alta
Direzione capezzoli	116					Convergenti
Lunghezza capezzoli	77					Lunghi

TORO GENOMICO

SAVONA

Novità

DE 000 818 009 909

HB numero: 10/435552

NATO: 13/10/2021

aAa code: 0

gITE	866
P. Finale	110
GZW	138

SEVILLA	CANYON	JACKMAN
SEASIDEBLOOM X CADI	CADURA X HUVI	JACKSON X HURAY
ELLEN	ELLI	ELKE
ml 1 8900 4,75 3,85 766 kg	ml 3 8430 4,98 3,85 744 kg	VASSLI

► **OTTIMI I TITOLI CON BUONE MAMMELLE ED ARTI SOLIDI**



INDICE PRODUZIONE		FIGLIE IN PRODUZIONE: 0		ATT: 52%
Latte Kg	gr%	gr Kg	pr%	pr Kg
+1077	+0,11	+39	+0,14	+41

MORFOLOGIA		FIGLIE VALUTATE: 0		ATT: 52%
Statura	Forza Vigore	Mammella	Arti e Piedi	
110	102	115	111	

FUNZIONALITÀ		ATT: 52%				
PARAMETRI		94	100	106	112	118
ind. Disolabruna	119					buono
ind. Fitness	125					buono
ind. Interparto	105					medio
ind. Longevità	107					lunga
Mungibilità	106					facile
Cel. Somatiche	116					assenti
Fac. parto DE	95					facile

Valutazione Morfologica		Figlie valutate: 0		Attendibilità: 52%		
Fonte dati: -		4	100	106	112	118
Punteggio Finale	110					Desiderabile
Indice Mammella	115					Desiderabile
Indice Arti e Piedi	111					Desiderabile
Statura	110					Alta
Forza vigore	102					Forte
Profondità	102					Molto profonda
Linea dorsale	103					Forte
Angolo groppa	106					Ischi bassi
Arti di lato	93					Faldati
Qualità garretti	105					Piatto
Pastoie	117					Forti
Altezza tallone	106					Alti
Attacco anteriore	106					Forte
Larghezza att. post	111					Largo
Altezza att. post.	117					Alto
Legamento	108					Evidente
Profondità mammella	120					Alta
Direzione capezzoli	120					Convergenti
Lunghezza capezzoli	84					Lunghi



TORO GENOMICO

SEVILLA

DE 000 955 232 334

HB numero: 10/346790

NATO: 07/07/2019

aAa code: 426351

gITE	865
P. Finale	115
GZW	125

SEASIDEBLOOM	CADI	HIMALAYA
BROOKINGS X DRIVER	CADENCE X HURAY	HUXOY X PRONTO
AZ 1472	AZ 1320	AZ 1185
ml. 1 8011 4,42 4,11 683 Kg	ml 3 9721 4,66 3,95 837 kg	JUSCH

ALTE PRODUZIONI LATTE E BUONA MORFOLOGIA



SEVILLA la madre AZ 1472 in seconda lattazione Dati aggiornati al 04/04/2023

INDICE PRODUZIONE		FIGLIE IN PRODUZIONE: 0		ATT: 57%
Latte Kg	gr%	gr Kg	pr%	pr Kg
+1306	-0,04	+37	-0,01	+41

MORFOLOGIA	FIGLIE VALUTATE: 0			ATT: 57%
Statura	Forza Vigore	Mammella	Arti e Piedi	
115	105	116	119	

FUNZIONALITÀ		ATT: 57%				
PARAMETRI		94	100	106	112	118
ind. Disolabruna	116					buono
ind. Fitness	125					buono
ind. Interparto	100					medio
ind. Longevità	103					lunga
Mungibilità	113					facile
Cel. Somatiche	117					assenti
Fac. parto DE	99					facile

Valutazione Morfologica		Figlie valutate: 0					Attendibilità: 57%
Fonte dati: -		4	100	106	112	118	
Punteggio Finale	115						Desiderabile
Indice Mammella	116						Desiderabile
Indice Arti e Piedi	119						Desiderabile
Statura	115						Alta
Forza vigore	105						Forte
Profondità	102						Molto profonda
Linea dorsale	113						Forte
Angolo groppa	105						Ischi bassi
Arti di lato	90						Falciati
Qualità garretti	108						Piatto
Pastoie	121						Forti
Altezza tallone	113						Alti
Attacco anteriore	106						Forte
Larghezza att. post	113						Largo
Altezza att. post.	116						Alto
Legamento	105						Evidente
Profondità mammella	123						Alta
Direzione capezzoli	122						Convergenti
Lunghezza capezzoli	83						Lunghi

TORO GENOMICO

VAJO Novità

DE 000 955 893 698

HB numero: 10/347210

NATO: 08/08/2020

aAa code: 0

gITE	873
P. Finale	109
GZW	131

VASSIDO	JOSCHKA	PREJULA
VASSLI X JULENG	JUFAST X NOFAK	PRESIDENT X JUPITER
HONDA	HILTON	HARMONE
ml. 4 14104 4,25 3,67 1117 Kg	ml 6 10965 3,94 3,68 836 Kg	SEATTLE TWIN

FORTI PRODUZIONI DI QUALITA' ED OTTIMO FITNESS



VAJO Dati aggiornati al 04/04/2023

INDICE PRODUZIONE		FIGLIE IN PRODUZIONE: 0		ATT: 55%
Latte Kg	gr%	gr Kg	pr%	pr Kg
+1064	+0,12	+45	+0,09	+43

MORFOLOGIA	FIGLIE VALUTATE: 0			ATT: 55%
Statura	Forza Vigore	Mammella	Arti e Piedi	
110	110	109	103	

FUNZIONALITÀ		ATT: 55%				
PARAMETRI		94	100	106	112	118
ind. Disolabruna	118					buono
ind. Fitness	126					buono
ind. Interparto	107					medio
ind. Longevità	112					lunga
Mungibilità	105					facile
Cel. Somatiche	115					assenti
Fac. parto DE	109					facile

Valutazione Morfologica		Figlie valutate: 0					Attendibilità: 55%
Fonte dati: -		4	100	106	112	118	
Punteggio Finale	109						Desiderabile
Indice Mammella	109						Desiderabile
Indice Arti e Piedi	103						Desiderabile
Statura	110						Alta
Forza vigore	110						Forte
Profondità	107						Molto profonda
Linea dorsale	98						Forte
Angolo groppa	91						Ischi bassi
Arti di lato	92						Falciati
Qualità garretti	100						Piatto
Pastoie	101						Forti
Altezza tallone	104						Alti
Attacco anteriore	107						Forte
Larghezza att. post	102						Largo
Altezza att. post.	112						Alto
Legamento	113						Evidente
Profondità mammella	111						Alta
Direzione capezzoli	106						Convergenti
Lunghezza capezzoli	107						Lunghi

TORO GENOMICO

VALLEJO

DE 000 954 857 323

HB numero: 10/346415

NATO: 24/04/2020

aAa code: 0

gITE	1003
P. Finale	112
GZW	129

VALID	WACHTER PP	JULENG
VASSLI X ANIBAL	WACHAU X PRONTO	JUBLEND X PLAYBOY
RUBI	RITA	RABINE
ml 4 10263 3,90 3,47 756 Kg	ml 6 9861 4,00 3,64 753 Kg	HURAY

➤ **SOGGETTI DI GRANDE STATURA CON FORZA E VIGORE**



VALLEJO Pp Dati aggiornati al 04/04/2023

INDICE PRODUZIONE		FIGLIE IN PRODUZIONE: 0		ATT: 55%
Latte Kg	gr%	gr Kg	pr%	pr Kg
+1093	+0,16	+56	+0,06	+43

MORFOLOGIA		FIGLIE VALUTATE: 0		ATT: 55%
Statura	Forza Vigore	Mammella	Arti e Piedi	
121	117	112	118	

FUNZIONALITÀ		ATT: 55%				
PARAMETRI		94	100	106	112	118
ind. Disolabruna	119					buono
ind. Fitness	129					buono
ind. Interparto	101					medio
ind. Longevità	107					lunga
Mungibilità	118					facile
Cel. Somatiche	115					assenti
Fac. parto DE	94					facile

Valutazione Morfologica		Figlie valutate: 0				Attendibilità: 55%
Fonte dati: -		4	100	106	112	118
Punteggio Finale	112					Desiderabile
Indice Mammella	112					Desiderabile
Indice Arti e Piedi	118					Desiderabile
Statura	121					Alta
Forza vigore	117					Forte
Profondità	114					Molto profonda
Linea dorsale	88					Forte
Angolo groppa	87					Ischi bassi
Arti di lato	86					Faldati
Qualità garretti	95					Piatto
Pastoie	118					Forti
Altezza tallone	117					Alti
Attacco anteriore	109					Forte
Larghezza att. post	109					Largo
Altezza att. post.	111					Alto
Legamento	105					Evidente
Profondità mammella	113					Alta
Direzione capezzoli	104					Convergenti
Lunghezza capezzoli	105					Lunghi

TORO GENOMICO

VIENTO

Novità

AT 000 509 278 774

HB numero: 10/609004

NATO: 27/03/2021

aAa code: 0

gITE	869
P. Finale	112
GZW	137

VASSRI	ANTONOV	BLOOMING
VASSLI X VANPARI	ANIBAY X VANPARI	GLENN X ARSENE
ASHTON	ATLANTIC	ARNIKA
ml 1 9810 4,72 4,26 881 kg	ml 2 10295 3,76 4,15 815 kg	VIVID

➤ **SOGGETTI STRUTTURATI ,ALTI A LATTE FAC. DA MUNGERE**



INDICE PRODUZIONE **FIGLIE IN PRODUZIONE: 0** **ATT: 54%**

Latte Kg	gr%	gr Kg	pr%	pr Kg
+1405	-0,05	+48	0,00	+47

MORFOLOGIA		FIGLIE VALUTATE: 0		ATT: 55%
Statura	Forza Vigore	Mammella	Arti e Piedi	
116	114	111	118	

FUNZIONALITÀ		ATT: 55%				
PARAMETRI		94	100	106	112	118
ind. Disolabruna	116					buono
ind. Fitness	122					buono
ind. Interparto	104					medio
ind. Longevità	101					lunga
Mungibilità	114					facile
Cel. Somatiche	105					assenti
Fac. parto DE	100					facile

Valutazione Morfologica		Figlie valutate: 0				Attendibilità: 55%
Fonte dati: -		4	100	106	112	118
Punteggio Finale	112					Desiderabile
Indice Mammella	111					Desiderabile
Indice Arti e Piedi	118					Desiderabile
Statura	116					Alta
Forza vigore	114					Forte
Profondità	120					Molto profonda
Linea dorsale	120					Forte
Angolo groppa	109					Ischi bassi
Arti di lato	90					Faldati
Qualità garretti	101					Piatto
Pastoie	125					Forti
Altezza tallone	118					Alti
Attacco anteriore	107					Forte
Larghezza att. post	112					Largo
Altezza att. post.	113					Alto
Legamento	114					Evidente
Profondità mammella	104					Alta
Direzione capezzoli	112					Convergenti
Lunghezza capezzoli	96					Lunghi



TORO GENOMICO

VIRUS Pp

AT 000 459 286 469

HB numero: 10/608875

NATO: 23/07/2019

aAa code: 0

gITE	820
P. Finale	108
GZW	124

VIPRO PP	FIREWALL	PAYSSLI
VIPER PP X PRONTO	FEUERSTEIN X VASIR	PAYOFF X HUSSLI
WESLEY	WISKI	WICKI
ml 1 9817 3,72 3,85 742 Kg	ml 6 10069 3,64 3,41 710 Kg	JUDO

► POLLED CON BUONA MORFOLOGIA E GESTIONALE



VIRUS Pp Dati aggiornati al 04/04/2023

INDICE PRODUZIONE		FIGLIE IN PRODUZIONE: 0		ATT: 57%
Latte Kg	gr%	gr Kg	pr%	pr Kg
+803	+0,24	+40	+0,19	+35

MORFOLOGIA		FIGLIE VALUTATE: 0		ATT: 57%
Statura	Forza Vigore	Mammella	Arti e Piedi	
113	100	111	118	

FUNZIONALITÀ		ATT: 57%				
PARAMETRI		94	100	106	112	118
ind. Disolabruna	118					buono
ind. Fitness	120					buono
ind. Interparto	105					medio
ind. Longevità	107					lunga
Mungibilità	107					facile
Cel. Somatiche	101					assenti
Fac. parto DE	87					facile

Valutazione Morfologica		Figlie valutate: 0					Attendibilità: 57%
Fonte dati: -		4	100	106	112	118	
Punteggio Finale	108						Desiderabile
Indice Mammella	111						Desiderabile
Indice Arti e Piedi	118						Desiderabile
Statura	113						Alta
Forza vigore	100						Forte
Profondità	110						Molto profonda
Linea dorsale	91						Forte
Angolo groppa	100						Ischi bassi
Arti di lato	91						Falciati
Qualità garretti	107						Piatto
Pastoie	115						Forti
Altezza tallone	108						Alti
Attacco anteriore	112						Forte
Larghezza att. post	111						Largo
Altezza att. post.	115						Alto
Legamento	100						Evidente
Profondità mammella	104						Alta
Direzione capezzoli	104						Convergenti
Lunghezza capezzoli	108						Lunghi

TORO GENOMICO

VISALIA

Novità

DE 000 818 061 538

HB numero: 10/435551

NATO: 15/12/2021

aAa code: 0

gITE	946
P. Finale	110
GZW	143

VIRUS PP	VOLKER	JULAU
VIPRO PP X FIREWALL	VASSLI X VOLVO	JULENG X AURUM
ALMA	AMELDA	ALMA
ml 1 7559 4,29 3,76 608 kg	ml 6 9119 4,15 3,90 734 kg	PRONTO

► SOGGETTI BILANCIATI PRODUTTIVI E FUNZIONALI



INDICE PRODUZIONE		FIGLIE IN PRODUZIONE: 0		ATT: 52%
Latte Kg	gr%	gr Kg	pr%	pr Kg
+1294	+0,03	+46	+0,07	+46

MORFOLOGIA		FIGLIE VALUTATE: 0		ATT: 52%
Statura	Forza Vigore	Mammella	Arti e Piedi	
107	109	115	110	

FUNZIONALITÀ		ATT: 52%				
PARAMETRI		94	100	106	112	118
ind. Disolabruna	119					buono
ind. Fitness	127					buono
ind. Interparto	111					medio
ind. Longevità	110					lunga
Mungibilità	113					facile
Cel. Somatiche	110					assenti
Fac. parto DE	104					facile

Valutazione Morfologica		Figlie valutate: 0					Attendibilità: 52%
Fonte dati: -		4	100	106	112	118	
Punteggio Finale	110						Desiderabile
Indice Mammella	115						Desiderabile
Indice Arti e Piedi	110						Desiderabile
Statura	107						Alta
Forza vigore	109						Forte
Profondità	111						Molto profonda
Linea dorsale	84						Forte
Angolo groppa	78						Ischi bassi
Arti di lato	90						Falciati
Qualità garretti	94						Piatto
Pastoie	123						Forti
Altezza tallone	111						Alti
Attacco anteriore	112						Forte
Larghezza att. post	109						Largo
Altezza att. post.	114						Alto
Legamento	108						Evidente
Profondità mammella	111						Alta
Direzione capezzoli	108						Convergenti
Lunghezza capezzoli	111						Lunghi

TORO GENOMICO

VIVACE Novità

AT 000 467 099 174

HB numero: 10/608981

NATO: 07/02/2021

aAa code: 516342

gITE	931
P. Finale	110
GZW	135

VORSPRUNG	SINATRA	JEFF
VASSLI X HIMALAYA	SEASIDEBLOOM X HUCOS	JAGUAR X HURAY
WACHOLDER	WODKA	WHYSKEY
ml 2 10996 3,52 3,45 767 kg	ml 4 10538 3,88 3,49 777 kg	MOSAİK

➤ **SUPER NEL GESTIONALE LONGEVO E BILANCIATO**



INDICE PRODUZIONE		FIGLIE IN PRODUZIONE: 0		ATT: 57%
Latte Kg	gr%	gr Kg	pr%	pr Kg
+1232	+0,11	+41	-0,02	+38

MORFOLOGIA		FIGLIE VALUTATE: 0		ATT: 57%
Statura	Forza Vigore	Mammella	Arti e Piedi	
110	107	112	116	

FUNZIONALITÀ		ATT: 57%				
PARAMETRI		94	100	106	112	118
ind. Disolabruna	116					buono
ind. Fitness	128					buono
ind. Interparto	118					medio
ind. Longevità	113					lunga
Mungibilità	112					facile
Cel. Somatiche	122					assenti
Fac. parto DE	102					facile

Valutazione Morfologica		Figlie valutate: 0					Attendibilità: 57%
Fonte dati: -		4	100	106	112	118	
Punteggio Finale	110						Desiderabile
Indice Mammella	112						Desiderabile
Indice Arti e Piedi	116						Desiderabile
Statura	110						Alta
Forza vigore	107						Forte
Profondità	100						Molto profonda
Linea dorsale	85						Forte
Angolo groppa	98						Ischi bassi
Arti di lato	94						Falciati
Qualità garretti	110						Piatto
Pastoie	114						Forti
Altezza tallone	108						Alti
Attacco anteriore	97						Forte
Larghezza att. post	98						Largo
Altezza att. post.	111						Alto
Legamento	107						Evidente
Profondità mammella	133						Alta
Direzione capezzoli	93						Convergenti
Lunghezza capezzoli	94						Lunghi

TORO GENOMICO

VORTEIL

AT 000 168 037 469

HB numero: 10/608856

NATO: 12/06/2019

aAa code: 0

gITE	1207
P. Finale	107
GZW	125

VORSPRUNG	HUVI	HARLEY
VASSLI X HIMALAYA	HUXOY X VIGOR	HURAY X PRESIDENT
ROSI	RICKI	ROSA
ml. 2 13174 4,14 4,18 1096 Kg	ml 1 9954 4,26 4,05 827 kg	VASIR

➤ **FORTISSIME PRODUZIONI LATTE _ BUON GESTIONALE**



INDICE PRODUZIONE		FIGLIE IN PRODUZIONE: 0		ATT: 57%
Latte Kg	gr%	gr Kg	pr%	pr Kg
+1715	+0,01	+58	+0,04	+60

MORFOLOGIA		FIGLIE VALUTATE: 0		ATT: 57%
Statura	Forza Vigore	Mammella	Arti e Piedi	
116	97	105	115	

FUNZIONALITÀ		ATT: 57%				
PARAMETRI		94	100	106	112	118
ind. Disolabruna	123					buono
ind. Fitness	129					buono
ind. Interparto	108					medio
ind. Longevità	104					lunga
Mungibilità	130					facile
Cel. Somatiche	113					assenti
Fac. parto DE	105					facile

Valutazione Morfologica		Figlie valutate: 0					Attendibilità: 57%
Fonte dati: -		4	100	106	112	118	
Punteggio Finale	107						Desiderabile
Indice Mammella	105						Desiderabile
Indice Arti e Piedi	115						Desiderabile
Statura	116						Alta
Forza vigore	97						Forte
Profondità	103						Molto profonda
Linea dorsale	84						Forte
Angolo groppa	106						Ischi bassi
Arti di lato	82						Falciati
Qualità garretti	106						Piatto
Pastoie	116						Forti
Altezza tallone	107						Alti
Attacco anteriore	104						Forte
Larghezza att. post	112						Largo
Altezza att. post.	113						Alto
Legamento	98						Evidente
Profondità mammella	104						Alta
Direzione capezzoli	82						Convergenti
Lunghezza capezzoli	95						Lunghi

AUSTRIA

TORO GENOMICO

DACAPO

AT 000 110 790 788

HB numero: 10/

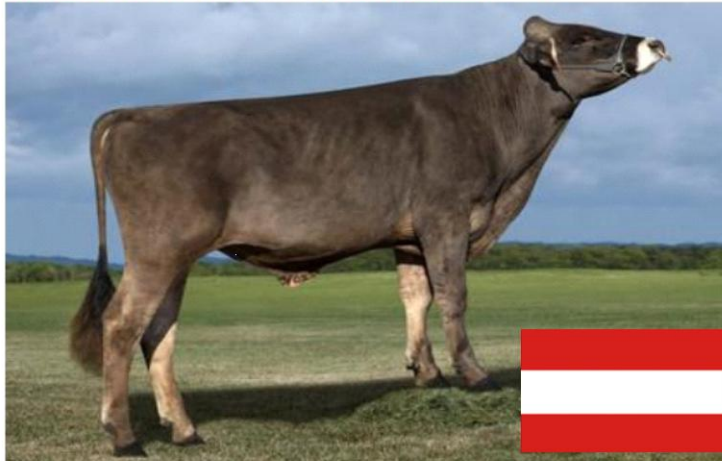
NATO: 05/03/2022

aAa code: 0

gITE	918
P. Finale	111
GZW	151

DANE	NAMUR	SINATRA
CADENCE X ALIBABA	VASSLI X ANIBAL	SEASIDEBLOOM X HUCOS
ALICE	ADONIS	-
gg 200 7384 3,88 3,24 526 Kg	ml 2 11643 3,89 3,47 857 Kg	-

IL NUMERO 1 IN AUSTRIA



DACAPO il padre DANÉ

Dati aggiornati al 04/04/2023

INDICE PRODUZIONE		FIGLIE IN PRODUZIONE: 0			ATT: 56%
Latte Kg	gr%	gr Kg	pr%	pr Kg	
+1347	+0,15	+51	0,00	+42	

MORFOLOGIA		FIGLIE VALUTATE: 0			ATT: 56%
Statura	Forza Vigore	Mammella	Arti e Piedi		
107	101	112	117		

FUNZIONALITÀ		ATT: 56%				
PARAMETRI		94	100	106	112	118
ind. Disolabruna	117					buono
ind. Fitness	126					buono
ind. Interparto	97					medio
ind. Longevità	110					lunga
Mungibilità	114					facile
Cel. Somatiche	118					assenti
Fac. parto DE	105					facile

Valutazione Morfologica		Figlie valutate: 0					Attendibilità: 56%
Fonte dati: -		4	100	106	112	118	
Punteggio Finale	111						Desiderabile
Indice Mammella	112						Desiderabile
Indice Arti e Piedi	117						Desiderabile
Statura	107						Alta
Forza vigore	101						Forte
Profondità	109						Molto profonda
Linea dorsale	84						Forte
Angolo groppa	85						Ischi bassi
Arti di lato	89						Falciati
Qualità garretti	113						Piatto
Pastoie	116						Forti
Altezza tallone	114						Alti
Attacco anteriore	111						Forte
Larghezza att. post	110						Largo
Altezza att. post.	113						Alto
Legamento	114						Evidente
Profondità mammella	110						Alta
Direzione capezzoli	95						Convergenti
Lunghezza capezzoli	113						Lunghi

TORO GENOMICO

NEW YORK

AT 000 129 027 674

HB numero: 10/608925

NATO: 27/04/2020

aAa code: 0

gITE	966
P. Finale	106
GZW	144

NAMUR	BISTO	HARLEY
VASSLI X ANIBAL	BIVER X EASTON	HURAY X PRESIDENT
KESSI	KASANDRA	-
ml. 2 12547 4,70 3,88 1077 Kg	ml 2 9520 4,11 3,52 726 Kg	-

IL NUMERO 2 IN AUSTRIA



NEW YORK

Dati aggiornati al 04/04/2023

INDICE PRODUZIONE		FIGLIE IN PRODUZIONE: 0			ATT: 58%
Latte Kg	gr%	gr Kg	pr%	pr Kg	
+1595	+0,07	+58	+0,04	+54	

MORFOLOGIA		FIGLIE VALUTATE: 0			ATT: 57%
Statura	Forza Vigore	Mammella	Arti e Piedi		
123	112	105	109		

FUNZIONALITÀ		ATT: 57%				
PARAMETRI		94	100	106	112	118
ind. Disolabruna	120					buono
ind. Fitness	126					buono
ind. Interparto	102					medio
ind. Longevità	105					lunga
Mungibilità	115					facile
Cel. Somatiche	110					assenti
Fac. parto DE	101					facile

Valutazione Morfologica		Figlie valutate: 0					Attendibilità: 57%
Fonte dati: -		4	100	106	112	118	
Punteggio Finale	106						Desiderabile
Indice Mammella	105						Desiderabile
Indice Arti e Piedi	109						Desiderabile
Statura	123						Alta
Forza vigore	112						Forte
Profondità	114						Molto profonda
Linea dorsale	84						Forte
Angolo groppa	114						Ischi bassi
Arti di lato	83						Falciati
Qualità garretti	103						Piatto
Pastoie	118						Forti
Altezza tallone	110						Alti
Attacco anteriore	109						Forte
Larghezza att. post	108						Largo
Altezza att. post.	107						Alto
Legamento	107						Evidente
Profondità mammella	104						Alta
Direzione capezzoli	97						Convergenti
Lunghezza capezzoli	96						Lunghi



I primi 2 tori brown swiss della classifica in Austria

GERMANIA

TORO GENOMICO

CALIBUR

DE 000 956 868 679

HB numero: 10/347550

NATO: 25/12/2021

aAa code: 0

gITE	1052
P. Finale	110
GZW	147

CAVALLO	SEASIDEBLOOM	ANIBAL
CANYON X VANPARI	BROOKINGS X DRIVER	VIGOR X MASCOT
TAMARA	TAXI	TABEA
ml. 1 9994 4,28 3,45 773 Kg	ml. 1 10445 4,72 3,69 878 Kg	VANPARI

IL NUMERO 2 IN GERMANIA



CAVALLO il padre di CALIBUR

Dati aggiornati al 04/04/2023

INDICE PRODUZIONE		FIGLIE IN PRODUZIONE: 0		ATT: 52%	
Latte Kg	gr%	gr Kg	pr%	pr Kg	
+1678	+0,03	+59	+0,03	+56	

MORFOLOGIA		FIGLIE VALUTATE: 0		ATT: 52%	
Statura	Forza Vigore	Mammella	Arti e Piedi		
105	102	114	113		

FUNZIONALITÀ		ATT: 52%			
PARAMETRI	94	100	106	112	118
ind. Disolabruna	121				buono
ind. Fitness	128				buono
ind. Interparto	102				medio
ind. Longevità	113				lunga
Mungibilità	109				facile
Cel. Somatiche	114				assenti
Fac. parto DE	104				facile

Valutazione Morfologica		Figlie valutate: 0		Attendibilità: 52%	
Fonte dati: -	4	100	106	112	118
Punteggio Finale	110				Desiderabile
Indice Mammella	114				Desiderabile
Indice Arti e Piedi	113				Desiderabile
Statura	105				Alta
Forza vigore	102				Forte
Profondità	98				Molto profonda
Linea dorsale	112				Forte
Angolo groppa	101				Ischi bassi
Arti di lato	105				Falciati
Qualità garretti	113				Piatto
Pastoie	121				Forti
Altezza tallone	111				Alti
Attacco anteriore	111				Forte
Larghezza att. post	111				Largo
Altezza att. post.	112				Alto
Legamento	108				Evidente
Profondità mammella	125				Alta
Direzione capezzoli	103				Convergenti
Lunghezza capezzoli	83				Lunghi

TORO GENOMICO

HUSTLER

DE 000 955 708 429

HB numero: 10/347230

NATO: 10/10/2020

aAa code: 0

gITE	954
P. Finale	103
GZW	149

HUSOLD	VASSLI	ETPAT
HURAY X PRESOLD	VASIR X HUSSLI	EMSTAR X PATRICK
PIERA	PAULET	-
ml. 3 13369 5,41 4,29 1297 Kg	ml 7 7920 4,20 3,66 623 Kg	-

IL NUMERO 1 IN GERMANIA



HUSTLER LA MADRE PIERA IN 2 LAT

Dati aggiornati al 04/04/2023

INDICE PRODUZIONE		FIGLIE IN PRODUZIONE: 0		ATT: 57%	
Latte Kg	gr%	gr Kg	pr%	pr Kg	
+1333	+0,06	+50	+0,17	+52	

MORFOLOGIA		FIGLIE VALUTATE: 0		ATT: 57%	
Statura	Forza Vigore	Mammella	Arti e Piedi		
105	91	107	106		

FUNZIONALITÀ		ATT: 57%			
PARAMETRI	94	100	106	112	118
ind. Disolabruna	122				buono
ind. Fitness	126				buono
ind. Interparto	107				medio
ind. Longevità	113				lunga
Mungibilità	100				facile
Cel. Somatiche	118				assenti
Fac. parto DE	100				facile

Valutazione Morfologica		Figlie valutate: 0		Attendibilità: 57%	
Fonte dati: -	4	100	106	112	118
Punteggio Finale	103				Desiderabile
Indice Mammella	107				Desiderabile
Indice Arti e Piedi	106				Desiderabile
Statura	105				Alta
Forza vigore	91				Forte
Profondità	92				Molto profonda
Linea dorsale	76				Forte
Angolo groppa	108				Ischi bassi
Arti di lato	81				Falciati
Qualità garretti	102				Piatto
Pastoie	111				Forti
Altezza tallone	102				Alti
Attacco anteriore	108				Forte
Larghezza att. post	104				Largo
Altezza att. post.	105				Alto
Legamento	91				Evidente
Profondità mammella	111				Alta
Direzione capezzoli	94				Convergenti
Lunghezza capezzoli	100				Lunghi

I primi 2 tori brown swiss della classifica in Germania

**SPERMEX
ITALIA
ON LINE**



Novità

TUTTE LE VOSTRE INFORMAZIONI IN UN CLIC

www.spermexitalia.it

COSA POTRETE TROVARE

Bruna											
Id.	Nome	Gen	Cl	Alte	Alte	Alte	Alte	Alte	Alte	Alte	Alte
10001	BRUNO	10	100	140	145	150	155	160	165	170	175
10002	BRUNO	10	100	140	145	150	155	160	165	170	175
10003	BRUNO	10	100	140	145	150	155	160	165	170	175

**Elenco dei tori disponibili
con i principali dati ordinabili
per ogni singolo parametro**

**Schede complete stampabili
per ciascun toro**

**Sezione NEWS con le principali
novità ed informazioni varie**

**SPERMEX ITALIA srl
Via Castellario,23
33030 RAGOGNA (UD)**

cel 334 3948008 email spermex.italia@gmail.com