

**PEZZATA  
ROSSA**

**Spermex Italia**

**PRODUZIONE - DURATA - REDDITO**



**La FORZA della  
genetica tedesca  
in ITALIA**



**Sommario dati DICEMBRE 2022**

RAZZA PEZZATA ROSSA TEDESCA (Fleckvieh) - RIEPILOGO TORI GENOMICI

TORI GENOMICI	Padre	gGZW DE	latte		grasso		proteine		K BETA		morfologia				INDICE CARNE	funzionalità					IDAS ITALIA	Padri di toro PT
			kg.	kg.	%	kg.	%	caseine	caseine	TA	MU	AP	MA	mungibilità		cellule somatiche	fertilità figlie	facilità parti	longevità			
HEISS	HASHTAG	153	1390	43	-0,16	42	-0,08	AB	A2A2	100	103	112	129	124	126	105	107	107	135	1168		
HATWAS	HASHTAG	149	1160	58	0,11	51	0,11	AA	A1A2	119	101	112	105	118	114	100	115	108	113	895		
WIN AGAIN	WONDERBOY	149	1753	48	-0,26	56	-0,06	AB	A2A2	97	96	105	112	114	124	105	94	107	123	820		
HAYWARD	HASHTAG	147	1382	47	-0,11	47	-0,03	AB	A2A2	106	99	110	112	115	100	121	105	114	117	843		
WIN TEN	WEISSENSEE	145	1205	37	-0,14	39	-0,04	BB	A2A2	105	102	101	109	109	119	117	115	101	123	903	PT	
ZELDA	ZEIGER	145	1040	44	0,01	39	0,02	BB	A1A2	103	100	102	116	116	101	120	116	104	117	900	PT	
HIGHER SEBALDUS	HASHTAG	144	1460	46	-0,16	44	-0,08	AA	A2A2	101	95	112	120	112	112	111	102	100	125	946		
WIRBELWIND PS	SPARTACUS	144	1181	34	-0,16	34	-0,08	AA	A2A2	104	101	105	119	117	95	115	112	102	127	942		
HUNGARO	WAALKES Pp	144	1159	38	-0,11	36	-0,06	AA	A1A2	98	105	104	116	107	110	132	114	110	124	994	PT	
WELTFORUM ECO	WINTERTRAUM	143	1440	34	-0,27	38	-0,14	AA	A2A2	101	97	113	118	107	119	125	108	105	128	980	PT	
SENATOR	ERASMUS	142	1315	35	-0,22	33	-0,14	AB	A1A2	113	112	105	128	128	124	108	108	86	121	1110		
WUNDAWUZ	SISYPHUS	142	994	38	-0,04	41	0,06	BB	A1A2	102	106	104	124	111	112	123	107	114	114	924	PT	
WINTERTRAUM	WESTWIND	142	976	32	-0,10	33	-0,02	AA	A1A2	102	106	102	124	112	107	115	115	107	129	989	PT	
HASHTAG HIGHLAND DELUXE	WOIWODE	141	975	22	-0,21	28	-0,08	AA	A1A2	100	91	126	123	106	117	122	122	118	127	1053	PT	
EL TORO	HAYABUSA	140	1413	53	-0,07	41	-0,10	AA	A2A2	109	98	114	114	119	119	102	94	108	112	762		
MAHINDRA PS	HASHTAG	140	1418	41	-0,19	44	-0,07	AB	A2A2	112	101	117	121	111	115	116	101	106	115	927		
WHITESTAR	DEFACTO	139	969	51	0,11	37	0,03	AB	A1A1	114	101	107	113	117	111	108	105	98	104	770	PT	
EXPORT	ERASMUS	139	975	25	-0,17	26	-0,09	AB	A1A1	109	98	109	126	117	113	112	112	97	126	961		
HAPPYFARM	MERCEDES Pp	139	1103	32	-0,16	36	-0,04	AA	A2A2	112	108	112	115	98	99	132	112	114	124	981		
HEILIGTUM	WOIWODE	139	1250	40	-0,13	38	-0,06	AB	A1A1	109	99	110	118	103	107	118	107	114	120	836		
HOFGUT Pp	ELEXIS	138	1374	45	-0,13	42	-0,07	AA	A2A2	118	102	101	119	112	120	114	101	105	107	815		
MCFIRE	HAPPYDAY	138	1426	41	-0,19	41	-0,10	AA	A1A2	100	105	118	118	112	101	117	96	86	126	907		
HOKUSPOKUS	HORMEISTER	138	1270	31	-0,23	31	-0,15	AA	A1A2	104	109	112	112	113	107	107	119	105	122	907		
WESTCOAST	HASHTAG	138	1246	45	-0,07	35	-0,10	AA	A1A2	113	103	119	121	103	106	114	107	106	119	936	PT	
SALVATORE	MCGYVER	138	924	51	0,14	39	0,06	AB	A1A2	99	100	102	122	102	108	113	98	107	118	778		
WUHU	HOKUSPOKUS	137	941	31	-0,09	34	0,01	AA	A2A2	124	110	109	110	121	107	106	112	107	109	761		
HERZPOWER	WUESTENSOHN	137	1003	37	-0,05	38	0,02	AA	A2A2	103	115	109	108	122	103	113	103	112	112	836		
MEMPHIS Pp	SIDO	136	1245	26	-0,28	31	-0,14	AA	A2A2	119	96	110	120	107	118	113	126	99	122	923		
MERTEN	WUHUDLER	136	1209	37	-0,15	38	-0,05	AA	A1A2	112	105	109	120	107	120	109	113	98	116	911		
MILFORD PS	HERZKLOPFEN	135	803	42	0,10	31	0,03	AA	A2A2	110	106	111	130	113	105	108	100	106	116	871	PT	
SAMU	MERCEDES Pp	135	446	21	0,03	20	0,05	AA	A2A2	110	110	112	132	105	98	119	117	94	130	1065		
MYSTIC Pp	MERCEDES Pp	135	590	19	-0,07	33	0,13	BB	A2A2	109	108	116	136	94	101	125	119	100	129	1153	PT	
STEFANUS	MERCEDES Pp	135	1244	36	-0,17	40	-0,04	AB	A2A2	100	97	108	115	108	115	114	101	101	113	734		
ERASMUS	SISYPHUS	135	776	33	0,00	26	-0,01	AA	A2A2	100	117	107	117	122	104	128	100	105	113	914	PT	
HOHENAU	MERCEDES Pp	134	710	29	-0,01	26	0,01	AB	A2A2	116	103	113	125	106	102	120	112	99	119	923	PT	
MONET PP	SPARTACUS	134	703	30	0,01	28	0,03	AA	A1A2	110	106	113	122	107	110	119	110	92	125	989	PT	
SPOTIFY	EHRSAM	133	680	18	-0,12	23	-0,02	AB	A1A1	116	108	105	130	114	119	112	114	93	126	988	PT	
MEDIAN	HERZPOCHEN	133	928	35	-0,04	35	0,02	AA	A1A2	113	108	104	121	105	125	105	98	108	114	719		
EPIKUR	MERCEDES Pp	133	1104	32	-0,15	37	-0,03	BB	A2A2	111	112	110	107	111	99	120	99	103	107	703	PT	
ENJOY	SPARTACUS	133	715	34	0,04	28	0,03	AA	A1A2	115	104	106	129	97	116	107	112	106	117	828	PT	
WEISSENSEE	MYS TERIUM Pp	132	1205	24	-0,29	32	-0,12	AA	A1A2	104	104	113	119	117	113	117	88	105	122	811		
HOKUSPOKUS	EDELSTEIN	131	666	27	-0,01	21	-0,03	AA	A2A2	102	100	111	133	105	104	122	99	113	121	883		
HAPPYDAY	EDELSTEIN	126	645	32	0,05	23	0,00	AA	A1A2	114	104	111	136	104	110	106	105	106	113	834		

Tori provati

WEISSENSEE	WABAN	136	1030	32	-0,12	33	-0,04	BB	A2A2	98	103	99	115	103	110	123	107	104	107	606	PT
HOKUSPOKUS	HURLY	134	459	28	0,10	28	0,14	AA	A2A2	110	98	115	126	109	100	112	115	108	109	837	PT
HAPPYDAY	HUGOBOSS	131	1336	36	-0,21	33	-0,15	AA	A2A2	98	89	118	112	103	105	116	94	99	118	668	PT
WUESTENSOHN	WORLDCUP	131	878	20	-0,18	31	-0,01	AA	A2A2	102	121	99	109	114	106	119	109	104	112	728	PT
PASCAL	HERZSCHLAG	130	821	49	0,17	29	0,00	AB	A1A1	124	106	116	104	116	109	97	89	104	97	651	
SUNRISE	SISYPHUS	130	1168	31	-0,19	27	-0,15	BB	A2A2	103	105	103	110	112	109	113	105	112	105	782	PT
HOLLISTER	HARIBO	128	1005	26	-0,17	27	-0,10	AA	A1A1	97	107	112	121	107	124	96	102	106	115	630	
DER BESTE	DAX	127	816	40	0,06	29	0,00	AA	A2A2	110	104	101	133	101	99	107	98	106	107	568	PT
HERWIG	HERZSCHLAG	127	1150	45	-0,03	46	0,06	BB	A1A2	111	100	93	110	113	136	88	91	101	90	775	
MISCHKO	MIAMI	123	1028	18	-0,27	23	-0,15	AA	A1A2	113	102	120	110	102	107	106	106	105	111	628	
EPINAL	EVEREST	121	914	24	-0,16	35	0,02	AA	A1A1	114	101	106	109	96	110	96	109	105	99	600	
HELSINKI	HERZSCHLAG	121	697	29	-0,01	10	-0,17	AB	A1A1	95	108	102	118	104	121	110	98	116	111	572	

gGZW = indice composito genomico tedesco (38%latte, 18%carne, 44%funzionalità)

DATI AGGIORNATI AD: DICEMBRE 2022

DATI ORIGINALI TEDESCHI

ATTENZIONE: la lista aggiornata in tempo reale dei tori con seme sessato disponibile la troverete sul sito:

CLICcate SULLA RAZZA PER CONSULTARE LA LISTA DEI TORI IN DISTRIBUZIONE

claccate sulla razza per accedere all'elenco dei tori



Pagina con l'elenco alfabetico dei tori

Lista tori Pezzata Rossa in distribuzione

PER USARE AL MEGLIO I FILTRI DI RICERCA

Nelle caselle predisposte, scrivere i valori che vi interessano maggiormente per una singola o per più categorie in base alle vostre esigenze. Una volta ottenuta una selezione, potrete ulteriormente ordinare i tori cliccando sui singoli parametri (es latte, mammella, cellule). Per trovare invece i migliori tori per ogni categoria, non servono i filtri basterà cliccare sul nome del parametro per ordinarli!

CONSIGLIO PRATICO: nei filtri non ponete valori troppo alti, abbiamo ottimi tori, ma quelli che fanno i miracoli ancora non abbiamo!!

LATTE: Min. latte (Kg) | PROTEINE: Min. proteine (Kg) | MORFOLOGIA: Indice mammella | FUNZIONALITÀ: Mungibilità | Cellule somatiche

Cerca Reset

Toro	Gen	Figli	gCW	Latte	Grasso	Proteine	K Casaria	BETA Casaria	Morfologia	INDICE CARNE	Funzionalità	Indice	QIA									
DDP	DDP	DDP	DDP	DDP	DDP	DDP	DDP	DDP	DDP	DDP	DDP	DDP	DDP									
DAK	FRD	2191	127	59%	+816	+0.08	+40	0.00	+29	AA	110	104	101	133	101	99	107	108	106	125	568	
EVEREST	FRD	3816	121	59%	+914	+0.16	+24	-0.02	-35	AB	AA1A1	114	101	106	109	96	110	96	96	105	119	600
ETOSCHA	FRD	1287	133	59%	+712	+0.14	+42	-0.07	-19	AA	AA1A2	87	99	111	116	110	89	114	114	108	129	663
HUGOBOS	FRD	240	131	57%	+1336	-0.21	+36	-0.15	-33	AA	AA1A1	98	89	118	112	103	105	116	114	99	128	668
HERZSCHLAG	FRD	435	121	59%	+897	-0.01	+29	-0.17	-15	AB	AA1A1	95	108	102	118	104	121	110	109	116	121	872
HERZSCHLAG	FRD	95	127	59%	+1150	-0.03	+45	-0.06	-44	AB	AA1A2	111	100	89	110	113	106	88	99	101	114	775
HERZSCHLAG	FRD	2447	121	59%	+981	+0.18	+31	-0.01	+12	AB	AA1A1	109	126	103	115	118	120	100	99	111	120	774

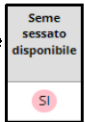
In questa pagina potrete:

- cliccare sul nome del toro per aprire la scheda a video

- verificare la disponibilità del seme bollino verde seme disponibile

NB i tori con seme sessato disponibile hanno il bollino rosa con scritto si

- cliccando in alto su ogni singola colonna, sul nome del dato, potrete ordinare ogni parametro dal migliore in giù



Una volta aperta la scheda a video del toro potrete

DER BESTE

Stampa scheda

VALUTAZIONE MORFOLOGICA

Figli	gCW	Latte	Grasso	Proteine	K Casaria	BETA Casaria	Morfologia	INDICE CARNE	Funzionalità	Indice	QIA
144	128	59%	+816	+0.08	+40	0.00	+29	AA	110	104	101

cliccando su stampa scheda al centro

aprire il formato e stampare o salvare la scheda del toro

DER BESTE

Stampa scheda

VALUTAZIONE MORFOLOGICA

Figli	gCW	Latte	Grasso	Proteine	K Casaria	BETA Casaria	Morfologia	INDICE CARNE	Funzionalità	Indice	QIA
144	128	59%	+816	+0.08	+40	0.00	+29	AA	110	104	101

Inoltre, dalla schermata elenco potrete anche:

- impostare manualmente i valori minimi dei dati per trovare i tori con valori superiori al minimo scelto

- facendo una spunta sul quadratino a fianco del nome e poi cliccando COMPARATORE TORI potrete vedere a video le schede di 2 o più tori per fare i dovuti confronti e selezionare i preferiti

LATTE: Min. latte (Kg) | PROTEINE: Min. proteine (Kg) | MORFOLOGIA: Indice mammella | FUNZIONALITÀ: Mungibilità | Cellule somatiche

Cerca Reset

COMPARATORE TORI

Toro	Gen	Figli	gCW	Latte	Grasso	Proteine	K Casaria	BETA Casaria	Morfologia	INDICE CARNE	Funzionalità	Indice	QIA									
HERZSCHLAG	FRD	125	133	59%	+712	+0.14	+42	-0.07	-19	AA	AA1A2	87	99	111	116	110	89	114	108	129	663	
WIDDERBOY	FRD	149	176	+1753	-0.26	+48	-0.20	-39	AB	AA1A1	97	96	105	112	114	124	105	106	107	146	820	
HASHTAG	FRD	144	176	+1480	-0.16	+48	-0.08	-44	AA	AA1A1	107	97	105	112	112	112	111	112	100	138	946	
WINTERTRAU	FRD	143	176	+1440	-0.27	+34	-0.14	-38	AA	AA1A1	101	97	113	118	107	119	119	119	107	105	139	980
HAPPYDAY	FRD	138	176	+1428	-0.19	+41	-0.10	-41	AA	AA1A2	100	105	118	118	112	101	117	119	119	132	907	
HASHTAG	FRD	140	146	+1418	-0.19	+41	-0.07	-44	AB	AA1A1	112	101	117	121	111	115	116	117	106	139	927	
HAYUSA	FRD	140	80%	+1413	-0.07	+53	-0.10	-41	AA	AA1A1	108	98	114	114	119	119	102	104	108	134	762	
HASHTAG	FRD	133	146	+1390	-0.16	+43	-0.08	-42	AB	AA1A1	100	103	112	129	124	126	105	111	107	152	1168	
HASHTAG	FRD	147	176	+1382	-0.11	+47	-0.03	-47	AB	AA1A1	106	99	110	112	115	100	121	119	114	141	843	
ELDIS	FRD	138	176	+1374	-0.13	+45	-0.07	-42	AA	AA1A1	118	102	101	119	112	120	114	113	105	126	819	

TORO PROVATO

# DER BESTE

AT 000 514 740 229

HB numero: 10/606270

NATO: 07/02/2016

aAa code: 351426

IDAS ITALIA 568 99%

GZW GERMANIA 127

PADRE DI TORO IN ITALIA

DAX DELL X VANSTEIN KALLA ml 3 12206 4,67 3,24 964 Kg	REUMUT RAUFBOLD X RUAP KAMERUN ml 8 9299 3,89 3,38 677 Kg	MANDELA MALEFIZ X HODACH KRISTA VANSTEIN
--	--	---

» ECCELLENTI MAMMELLE - PARTI FACILI - % DI GRASSO



DER BESTE Dati aggiornati al 06/12/2022

PRODUZIONE	FIGLIE: 2191	ATT: 98%	VALORE LATTE	MW 123
Latte Kg	gr%	gr Kg	pr%	pr Kg
<b>+816</b>	<b>+0,06</b>	<b>+40</b>	<b>0,00</b>	<b>+29</b>

VALORE CARNE			FW 101
Peso netto	Resa macellazione %	Classe EUROP	
<b>100</b>	<b>110</b>	<b>92</b>	

FUNZIONALITÀ		VALORE FITNESS					FIT 105
PARAMETRI		94	100	106	112	118	
Mungibilità	99						facile
Cell. Somatiche	107						assenti
Salute Mammella	108						buona
Fac. Parto TORO	106						facile
Fertilità figlie	98						buona
Longevità	107						buona
Persistenza	106						lunga
Indice Ecologico	125						ecologiche

TARE GENETICHE PORTATORE F5C

Valutazione Morfologica Figlie valutate: 1139 Attendibilità: 99%

Fonte dati: -		4	100	106	112	118	
Taglia	110						grande
Muscolosità	104						alta
Arti e Piedi	101						corretti
Mammella	133						buona
Statura	109						alta
Lungh. Groppa	111						lunga
Largh. Groppa	105						larga
Prof. Addominale	111						alta
Inclin. Groppa	103						inclinata
Angol. Garretti	93						falcitati
Pulizia Garretti	100						asciutti
Garretti	91						forti
Angolo Piede	105						alto
Lungh Attacco Ant.	103						lungo
Alt. Attacco Post.	104						alto
Largh. Attacco Post.	125						largo
Legamento	121						marcato
Prof. Mammella	123						alta
Lungh. Capezzoli	90						lunghi
Dim. Capezzoli	95						grandi
Dir. Ant. Cap.li	125						convergenti
Dir. Post. Cap.li	120						convergenti
Purezza cap.li	106						no extra

TORO PROVATO

# EPINAL

DE 000 948 747 459

HB numero: 10/859010

NATO: 09/01/2014

aAa code: 0

IDAS ITALIA 600 99%

GZW GERMANIA 121

EVEREST ERMUT X WINNIPEG ANITA ml 4 11760 4,73 3,38 953 Kg	SAMPRO SAMPRAS X HIPPO AMSEL ml 6 10188 4,07 3,49 770 Kg	RAU RUMBA X MALF ALBERTA DIONIS
---	---	--

» ALTE PRODUZIONI CON BUONA STRUTTURA E QUALITA'



EPINAL Dati aggiornati al 06/12/2022

PRODUZIONE	FIGLIE: 3816	ATT: 99%	VALORE LATTE	MW 121
Latte Kg	gr%	gr Kg	pr%	pr Kg
<b>+914</b>	<b>-0,16</b>	<b>+24</b>	<b>+0,02</b>	<b>+35</b>

VALORE CARNE			FW 96
Peso netto	Resa macellazione %	Classe EUROP	
<b>103</b>	<b>90</b>	<b>100</b>	

FUNZIONALITÀ		VALORE FITNESS					FIT 103
PARAMETRI		94	100	106	112	118	
Mungibilità	110						facile
Cell. Somatiche	96						assenti
Salute Mammella	96						buona
Fac. Parto TORO	105						facile
Fertilità figlie	109						buona
Longevità	99						buona
Persistenza	116						lunga
Indice Ecologico	119						ecologiche

TARE GENETICHE PORTATORE F5C

Valutazione Morfologica Figlie valutate: 1385 Attendibilità: 99%

Fonte dati: -		4	100	106	112	118	
Taglia	114						grande
Muscolosità	101						alta
Arti e Piedi	106						corretti
Mammella	109						buona
Statura	110						alta
Lungh. Groppa	118						lunga
Largh. Groppa	115						larga
Prof. Addominale	116						alta
Inclin. Groppa	112						inclinata
Angol. Garretti	86						falcitati
Pulizia Garretti	92						asciutti
Garretti	113						forti
Angolo Piede	106						alto
Lungh Attacco Ant.	112						lungo
Alt. Attacco Post.	107						alto
Largh. Attacco Post.	94						largo
Legamento	119						marcato
Prof. Mammella	97						alta
Lungh. Capezzoli	75						lunghi
Dim. Capezzoli	91						grandi
Dir. Ant. Cap.li	119						convergenti
Dir. Post. Cap.li	130						convergenti
Purezza cap.li	107						no extra

TORO PROVATO

# HAPPYDAY

DE 000 953 196 908

HB numero: 10/854087

NATO: 05/07/2017

aAa code: 0

IDAS ITALIA 668 98%

GZW GERMANIA 131

PADRE DI TORO IN ITALIA

<b>HUGOBOSS</b> HUTERA X WILLE AMICELI ml 5 12224 3,21 3,57 829 Kg	<b>MANIGO</b> MANDELA X GEBER ALPENVEICHLER ml 2 9065 3,61 3,76 668 Kg	<b>RAVE</b> RAU X HERICH ANNA WEINOLD
---	---	--

► ESTREMO A LATTE - ECCELLENTE FUNZIONALITA'



HAPPYDAY Dati aggiornati al 06/12/2022

PRODUZIONE	FIGLIE: 240	ATT: 97%	VALORE LATTE	MW 124
Latte Kg	gr%	gr Kg	pr%	pr Kg
+1336	-0,21	+36	-0,15	+33

VALORE CARNE	FW 103	
Peso netto	Resa macellazione %	Classe EUROP
94	113	98

FUNZIONALITÀ	VALORE FITNESS					FIT 109
PARAMETRI	94	100	106	112	118	
Mungibilità	105					facile
Cell. Somatiche	116					assenti
Salute Mammella	114					buona
Fac. Parto TORO	99					facile
Fertilità figlie	94					buona
Longevità	118					buona
Persistenza	105					lunga
Indice Ecologico	128					ecologiche

TARE GENETICHE NESSUNA TARA

Valutazione Morfologica Figlie valutate: 117 Attendibilità: 94%

Fonte dati: -	4	100	106	112	118	
Taglia	98					grande
Muscolosità	89					alta
Arti e Piedi	118					corretti
Mammella	112					buona
Statura	99					alta
Lungh. Groppa	95					lunga
Largh. Groppa	91					larga
Prof. Addominale	100					alta
Inclin. Groppa	113					inclinata
Angol. Garretti	86					falciati
Pulizia Garretti	101					asciutti
Garretti	121					forti
Angolo Piede	119					alto
Lungh Attacco Ant.	107					lungo
Alt. Attacco Post.	110					alto
Largh. Attacco Post.	99					largo
Legamento	112					marcato
Prof. Mammella	104					alta
Lungh. Capezzoli	80					lunghi
Dim. Capezzoli	89					grandi
Dir. Ant. Cap.li	104					convergenti
Dir. Post. Cap.li	111					convergenti
Purezza cap.li	104					no extra

TORO PROVATO

# HELSINKI

DE 000 951 373 162

HB numero: 10/180866

NATO: 30/07/2016

aAa code: 0

IDAS ITALIA 572 99%

GZW GERMANIA 121

<b>HERZSCHLAG</b> HUTERA X WILDWEST LAMORE ml 1 8253 4,03 3,48 620 Kg	<b>WATT</b> WILLENBERG X RAU LARANA ml 5 8471 4,43 3,28 653 Kg	<b>REUMUT</b> RAUFBOLD X RUAP LORENA MADO
--	---	--

► BILANCIATO, OTTIMO GESTIONALE E BUONE MAMMELLE



HELSINKI Dati aggiornati al 06/12/2022

PRODUZIONE	FIGLIE: 435	ATT: 99%	VALORE LATTE	MW 112
Latte Kg	gr%	gr Kg	pr%	pr Kg
+697	-0,01	+29	-0,17	+10

VALORE CARNE	FW 104	
Peso netto	Resa macellazione %	Classe EUROP
98	104	105

FUNZIONALITÀ	VALORE FITNESS					FIT 109
PARAMETRI	94	100	106	112	118	
Mungibilità	121					facile
Cell. Somatiche	110					assenti
Salute Mammella	109					buona
Fac. Parto TORO	116					facile
Fertilità figlie	98					buona
Longevità	111					buona
Persistenza	108					lunga
Indice Ecologico	121					ecologiche

TARE GENETICHE NESSUNA TARA

Valutazione Morfologica Figlie valutate: 120 Attendibilità: 95%

Fonte dati: -	4	100	106	112	118	
Taglia	95					grande
Muscolosità	108					alta
Arti e Piedi	102					corretti
Mammella	118					buona
Statura	90					alta
Lungh. Groppa	98					lunga
Largh. Groppa	111					larga
Prof. Addominale	102					alta
Inclin. Groppa	82					inclinata
Angol. Garretti	97					falciati
Pulizia Garretti	94					asciutti
Garretti	110					forti
Angolo Piede	101					alto
Lungh Attacco Ant.	106					lungo
Alt. Attacco Post.	94					alto
Largh. Attacco Post.	124					largo
Legamento	117					marcato
Prof. Mammella	107					alta
Lungh. Capezzoli	105					lunghi
Dim. Capezzoli	89					grandi
Dir. Ant. Cap.li	105					convergenti
Dir. Post. Cap.li	115					convergenti
Purezza cap.li	105					no extra



TORO PROVATO

IDAS ITALIA 775 99%  
GZW GERMANIA 127

# HERWIG

AT 000 794 839 429  
HB numero: 10/606337

NATO: 23/09/2016  
aAa code: 0

HERZSCHLAG HUTERA X WILDWEST SUSHI ml 4 8051 4,23 3,75 643 kg	WILLE WINNIPEG X HUMLANG SARA ml 1 6903 4,15 3,40 521 Kg	RESS RENGER V X STREITL SENTA MANDL
--	---	--

IL LEADER A IDA IN ITALIA \_ KBB \_ TANTISSIMO LATTE



HERWIG Dati aggiornati al 06/12/2022

PRODUZIONE	FIGLIE: 95	ATT: 96%	VALORE LATTE	MW 132
Latte Kg	gr%	gr Kg	pr%	pr Kg
+1150	-0,03	+45	+0,06	+46

VALORE CARNE			FW 113
Peso netto	Resa macellazione %	Classe EUROPE	
117	110	107	

FUNZIONALITÀ		VALORE FITNESS					FIT 87
PARAMETRI		94	100	106	112	118	
Mungibilità	136						facile
Cell. Somatiche	88						assenti
Salute Mammella	89						buona
Fac. Parto TORO	101						facile
Fertilità figlie	91						buona
Longevità	90						buona
Persistenza	88						lunga
Indice Ecologico	114						ecologiche

TARE GENETICHE NESSUNA TARA

Valutazione Morfologica		Figlie valutate: 81					Attendibilità: 93%
Fonte dati: -		4	100	106	112	118	
Taglia	111						grande
Muscolosità	100						alta
Arti e Piedi	93						corretti
Mammella	110						buona
Statura	109						alta
Lungh. Groppa	112						lunga
Largh. Groppa	114						larga
Prof. Addominale	110						alta
Inclin. Groppa	97						inclinata
Angol. Garretti	98						falcitati
Pulizia Garretti	94						asciutti
Garretti	95						forti
Angolo Piede	102						alto
Lungh. Attacco Ant.	110						lungo
Alt. Attacco Post.	98						alto
Largh. Attacco Post.	104						largo
Legamento	110						marcato
Prof. Mammella	105						alta
Lungh. Capezzoli	92						lunghi
Dim. Capezzoli	93						grandi
Dir. Ant. Cap.li	102						convergenti
Dir. Post. Cap.li	104						convergenti
Purezza cap.li	107						no extra

TORO PROVATO

IDAS ITALIA 837 99%  
GZW GERMANIA 134

# HOKUSPOKUS

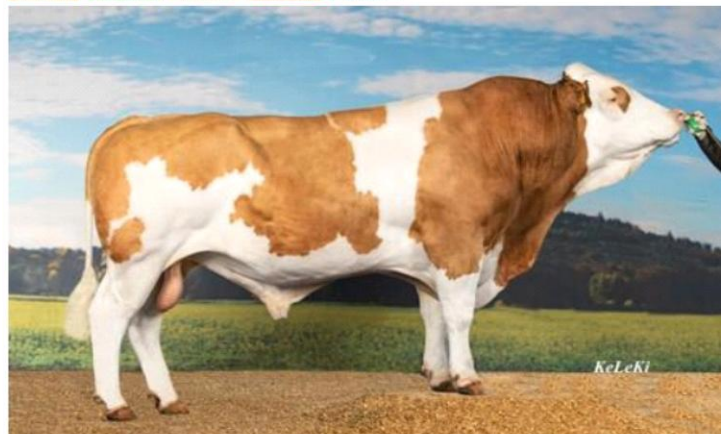
DE 000 951 718 913  
HB numero: 10/857432

NATO: 26/05/2016  
aAa code: 0

PADRE DI TORO IN ITALIA

HURLY HULKOR X SEGO NELLE ml 4 11534 3,97 3,58 871 Kg	NAAR NAAB X RETON NELLI ml 5 6129 4,92 3,87 539 Kg	ZAHNER ZAHN X HORB NARZISE WEINOLD
--	---	---

FUORILINEA \_ SUPER MAMMELLE \_ PARTI FACILI \_ FITNESS



HOKUSPOKUS Dati aggiornati al 06/12/2022

PRODUZIONE	FIGLIE: 709	ATT: 99%	VALORE LATTE	MW 119
Latte Kg	gr%	gr Kg	pr%	pr Kg
+459	+0,10	+28	+0,14	+28

VALORE CARNE			FW 109
Peso netto	Resa macellazione %	Classe EUROPE	
112	109	103	

FUNZIONALITÀ		VALORE FITNESS					FIT 117
PARAMETRI		94	100	106	112	118	
Mungibilità	100						facile
Cell. Somatiche	112						assenti
Salute Mammella	113						buona
Fac. Parto TORO	108						facile
Fertilità figlie	115						buona
Longevità	109						buona
Persistenza	101						lunga
Indice Ecologico	129						ecologiche

TARE GENETICHE NESSUNA TARA

Valutazione Morfologica		Figlie valutate: 199					Attendibilità: 95%
Fonte dati: -		4	100	106	112	118	
Taglia	110						grande
Muscolosità	98						alta
Arti e Piedi	115						corretti
Mammella	126						buona
Statura	111						alta
Lungh. Groppa	109						lunga
Largh. Groppa	104						larga
Prof. Addominale	108						alta
Inclin. Groppa	93						inclinata
Angol. Garretti	107						falcitati
Pulizia Garretti	112						asciutti
Garretti	103						forti
Angolo Piede	108						alto
Lungh. Attacco Ant.	102						lungo
Alt. Attacco Post.	101						alto
Largh. Attacco Post.	120						largo
Legamento	96						marcato
Prof. Mammella	116						alta
Lungh. Capezzoli	94						lunghi
Dim. Capezzoli	93						grandi
Dir. Ant. Cap.li	117						convergenti
Dir. Post. Cap.li	103						convergenti
Purezza cap.li	98						no extra

TORO PROVATO

# HOLLISTER

Novità

IDAS ITALIA 630 99%  
GZW GERMANIA 128

DE 000 951 964 787

NATO: 01/01/2021

HB numero: 10/164787

aAa code: 0

<b>HARIBO</b> HUTERA X RUREX <b>LIRE</b> ML 3 1 3109 3.38 3.22 865 KG	<b>HUPSOL</b> HUMID X ROMEN <b>LIRA</b> ML 1 9114 3.77 3.58 670 KG	<b>VANSTEIN</b> RANDY X MALF <b>LIARA</b> HONER
--	---	--

TANTO LATTE, FACILE DA MUNGERE, OTTIME MAMMELLE



HOLLISTER Dati aggiornati al 06/12/2022

PRODUZIONE	FIGLIE: 71	ATT: 88%	VALORE LATTE	MW 119
Latte Kg	gr%	gr Kg	pr%	pr Kg
+1005	-0,17	+26	-0,10	+27

VALORE CARNE			FW 105
Peso netto	Resa macellazione %	Classe EUROPE	
103	105	106	

FUNZIONALITÀ		VALORE FITNESS					FIT 110
PARAMETRI		94	100	106	112	118	
Mungibilità	124						facile
Cell. Somatiche	96						assenti
Salute Mammella	100						buona
Fac. Parto TORO	106						facile
Fertilità figlie	102						buona
Longevità	115						buona
Persistenza	115						lunga
Indice Ecologico	130						ecologiche

TARE GENETICHE NN

Valutazione Morfologica		Figlie valutate: 58					Attendibilità: 92%
Fonte dati: -		4	100	106	112	118	
Taglia	97						grande
Muscolosità	107						alta
Arti e Piedi	112						corretti
Mammella	121						buona
Statura	97						alta
Lungh. Groppa	99						lunga
Largh. Groppa	97						larga
Prof. Addominale	94						alta
Inclin. Groppa	93						inclinata
Angol. Garretti	102						falciati
Pulizia Garretti	101						asciutti
Garretti	113						forti
Angolo Piede	117						alto
Lungh Attacco Ant.	105						lungo
Alt. Attacco Post.	104						alto
Largh. Attacco Post.	124						largo
Legamento	100						marcato
Prof. Mammella	114						alta
Lungh. Capezzoli	80						lunghi
Dim. Capezzoli	95						grandi
Dir. Ant. Cap.li	116						convergenti
Dir. Post. Cap.li	110						convergenti
Purezza cap.li	108						no extra

TORO PROVATO

# MISCHKO

Novità

IDAS ITALIA 628 99%  
GZW GERMANIA 123

AT 000 979 290 538

NATO: 12/01/2018

HB numero: 10/606479

aAa code: 0

<b>MIAMI</b> MINT X WILHELM <b>ROSITA</b> ml 1 8834 3,84 3,42 642 Kg	<b>WIKINGER</b> WILLE X RUMGO <b>ROWENTA</b> ml 2 8087 4,07 3,46 609 Kg	<b>VITALO</b> VANSTEIN X WEINOLD <b>ROMANA</b> WATERBERG
---	--	---

TANTO LATTE - ARTI E PIEDI SOLIDISSIMI - PARTI FACILI



MISCHKO Dati aggiornati al 06/12/2022

PRODUZIONE	FIGLIE: 82	ATT: 92%	VALORE LATTE	MW 114
Latte Kg	gr%	gr Kg	pr%	pr Kg
+1028	-0,27	+18	-0,15	+23

VALORE CARNE			FW 102
Peso netto	Resa macellazione %	Classe EUROPE	
103	104	99	

FUNZIONALITÀ		VALORE FITNESS					FIT 111
PARAMETRI		94	100	106	112	118	
Mungibilità	107						facile
Cell. Somatiche	106						assenti
Salute Mammella	108						buona
Fac. Parto TORO	105						facile
Fertilità figlie	106						buona
Longevità	111						buona
Persistenza	98						lunga
Indice Ecologico	122						ecologiche

TARE GENETICHE NESSUNA TARA

Valutazione Morfologica		Figlie valutate: 131					Attendibilità: 94%
Fonte dati: -		4	100	106	112	118	
Taglia	113						grande
Muscolosità	102						alta
Arti e Piedi	120						corretti
Mammella	110						buona
Statura	115						alta
Lungh. Groppa	115						lunga
Largh. Groppa	112						larga
Prof. Addominale	106						alta
Inclin. Groppa	116						inclinata
Angol. Garretti	84						falciati
Pulizia Garretti	109						asciutti
Garretti	110						forti
Angolo Piede	112						alto
Lungh Attacco Ant.	99						lungo
Alt. Attacco Post.	124						alto
Largh. Attacco Post.	99						largo
Legamento	104						marcato
Prof. Mammella	102						alta
Lungh. Capezzoli	109						lunghi
Dim. Capezzoli	104						grandi
Dir. Ant. Cap.li	107						convergenti
Dir. Post. Cap.li	112						convergenti
Purezza cap.li	103						no extra



TORO PROVATO

IDAS ITALIA 651 99%  
GZW GERMANIA 130

**PASCAL** Novità

CZ 000 980 496 061  
HB numero: 10/606350

NATO: 01/01/2021  
aAa code: 0

HERZSCHLAG HUTERA X WILDWEST CZ 527.697.961 NON DISPONIBILE	VANADIN VANSTEIN X ENGADIN CZ 296.805.961 NON DISPONIBILE	WEINOLD WEINOX X RENOLD CZ 176.800.961 LECUYER
--	--	---

► BUONE PRODUZIONI DI QUALITA' E BUONA MORFOLOGIA



PASCAL Dati aggiornati al 09/08/2022

PRODUZIONE	FIGLIE: 0	ATT: 95%	VALORE LATTE	MW 126
Latte Kg	gr%	gr Kg	pr%	pr Kg
+821	+0,17	+49	0,00	+29

VALORE CARNE			FW 116
Peso netto	Resa macellazione %	Classe EUROP	
127	114	103	

FUNZIONALITÀ		VALORE FITNESS					FIT 98
PARAMETRI		94	100	106	112	118	
Mungibilità	109						facile
Cell. Somatiche	97						assenti
Salute Mammella	98						buona
Fac. Parto TORO	104						facile
Fertilità figlie	89						buona
Longevità	97						buona
Persistenza	121						lunga
Indice Ecologico	126						ecologiche

TARE GENETICHE NN

Valutazione Morfologica		Figlie valutate: 0					Attendibilità: 0%
Fonte dati: -		4	100	106	112	118	
Taglia	124						grande
Muscolosità	106						alta
Arti e Piedi	116						corretti
Mammella	104						buona
Statura	122						alta
Lungh. Groppa	125						lunga
Largh. Groppa	120						larga
Prof. Addominale	119						alta
Inclin. Groppa	106						inclinata
Angol. Garretti	82						falciati
Pulizia Garretti	102						asciutti
Garretti	106						forti
Angolo Piede	112						alto
Lungh Attacco Ant.	113						lungo
Alt. Attacco Post.	107						alto
Largh. Attacco Post.	108						largo
Legamento	106						marcato
Prof. Mammella	101						alta
Lungh. Capezzoli	115						lunghi
Dim. Capezzoli	108						grandi
Dir. Ant. Cap.li	87						convergenti
Dir. Post. Cap.li	108						convergenti
Purezza cap.li	108						no extra

TORO PROVATO

IDAS ITALIA 782 99%  
GZW GERMANIA 130

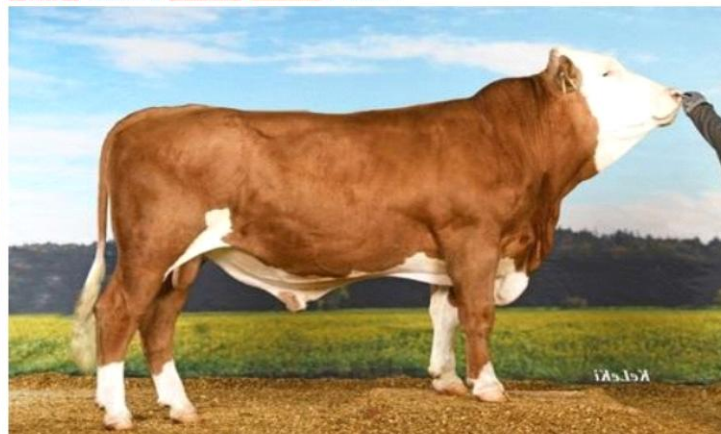
**SUNRISE** Novità

DE 000 953 196 995  
HB numero: 10/854205

NATO: 29/11/2017  
aAa code: 516342

SISYPHUS SYMPOSIUM X WILLE KUBA ml 3 12048 4,17 3,25 893 Kg	MINT MANIGO X RAU KISS ME ml 5 10242 4,40 3,66 787 Kg	HUTERA HUTMANN X MADERA KASANDR WAL
--	--	--

► K CAS BB A2A2 CON BUON GESTIONALE \_ PARTI FACILI



SUNRISE Dati aggiornati al 06/12/2022

PRODUZIONE	FIGLIE: 265	ATT: 97%	VALORE LATTE	MW 120
Latte Kg	gr%	gr Kg	pr%	pr Kg
+1168	-0,19	+31	-0,15	+27

VALORE CARNE			FW 112
Peso netto	Resa macellazione %	Classe EUROP	
120	98	114	

FUNZIONALITÀ		VALORE FITNESS					FIT 110
PARAMETRI		94	100	106	112	118	
Mungibilità	109						facile
Cell. Somatiche	113						assenti
Salute Mammella	112						buona
Fac. Parto TORO	112						facile
Fertilità figlie	105						buona
Longevità	105						buona
Persistenza	101						lunga
Indice Ecologico	122						ecologiche

TARE GENETICHE NESSUNA TARA

Valutazione Morfologica		Figlie valutate: 135					Attendibilità: 95%
Fonte dati: -		4	100	106	112	118	
Taglia	103						grande
Muscolosità	105						alta
Arti e Piedi	103						corretti
Mammella	110						buona
Statura	98						alta
Lungh. Groppa	108						lunga
Largh. Groppa	112						larga
Prof. Addominale	105						alta
Inclin. Groppa	100						inclinata
Angol. Garretti	100						falciati
Pulizia Garretti	95						asciutti
Garretti	105						forti
Angolo Piede	110						alto
Lungh Attacco Ant.	101						lungo
Alt. Attacco Post.	105						alto
Largh. Attacco Post.	104						largo
Legamento	113						marcato
Prof. Mammella	101						alta
Lungh. Capezzoli	96						lunghi
Dim. Capezzoli	105						grandi
Dir. Ant. Cap.li	107						convergenti
Dir. Post. Cap.li	108						convergenti
Purezza cap.li	101						no extra



TORO PROVATO

# WEISSENSEE

AT 000 364 261 168

HB numero: 10/606416

NATO: 06/10/2017

aAa code: 354126

IDAS ITALIA 606 99%

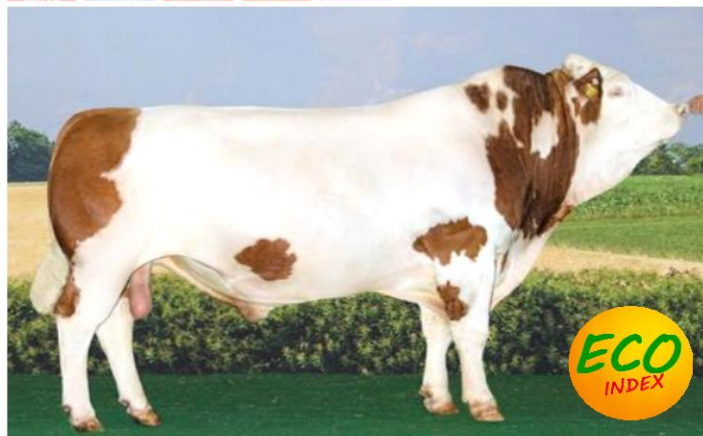
GZW GERMANIA 136



PADRE DI TORO IN ITALIA

<b>WABAN</b> WILLE X ZAHNER LUXA ml 2 10576 4,37 3,69 852 Kg	<b>VULCANO</b> RUREIF X WINNIPEG LOCKI ml 4 8431 5,08 4,01 766 Kg	<b>IMPOSIUM</b> REGIO X ROMEN LUXA EINSEK
---	--	--

► K CAS BB A2A2 - BUONE MAMMELLE - OTTIMO FITNESS



WEISSENSEE Dati aggiornati al 06/12/2022

PRODUZIONE	FIGLIE: 2383	ATT: 99%	VALORE LATTE	MW 122
Latte Kg	gr%	gr Kg	pr%	pr Kg
+1030	-0,12	+32	-0,04	+33

VALORE CARNE			FW 103
Peso netto	Resa macellazione %	Classe EUROP	
105	99	104	

FUNZIONALITÀ		VALORE FITNESS					FIT 117
PARAMETRI		94	100	106	112	118	
Mungibilità	110						facile
Cell. Somatiche	123						assenti
Salute Mammella	122						buona
Fac. Parto TORO	104						facile
Fertilità figlie	107						buona
Longevità	107						buona
Persistenza	120						lunga
Indice Ecologico	134						ecologiche

TARE GENETICHE **NESSUNA TARA**

Valutazione Morfologica Figlie valutate: 923 Attendibilità: 99%

Fonte dati: -		4	100	106	112	118	
Taglia	98						grande
Muscolosità	103						alta
Arti e Piedi	99						corretti
Mammella	115						buona
Statura	96						alta
Lungh. Groppa	103						lunga
Largh. Groppa	98						larga
Prof. Addominale	103						alta
Inclin. Groppa	100						inclinata
Angol. Garretti	111						falciati
Pulizia Garretti	100						asciutti
Garretti	95						forti
Angolo Piede	106						alto
Lungh Attacco Ant.	100						lungo
Alt. Attacco Post.	108						alto
Largh. Attacco Post.	113						largo
Legamento	111						marcato
Prof. Mammella	105						alta
Lungh. Capezzoli	108						lunghi
Dim. Capezzoli	99						grandi
Dir. Ant. Cap.li	94						convergenti
Dir. Post. Cap.li	103						convergenti
Purezza cap.li	104						no extra

TORO PROVATO

# WUESTENSOHN

DE 000 953 631 006

HB numero: 10/854425

NATO: 29/09/2018

aAa code: 0

IDAS ITALIA 728 99%

GZW GERMANIA 131



PADRE DI TORO IN ITALIA

<b>WORLD CUP</b> WERTVOLL X WATT FLORIDA ml 2 11186 4,11 3,44 845 kg	<b>RALDI</b> RAU X POLDI FLOREST ml 4 9376 3,80 3,58 692 kg	<b>EVEREST</b> ERMUT X WINNIPEG FLORINA MARTAN
---	--	---

► COMPLETO !! LATTE, CARNE E SUPER FUNZIONALITÀ



WUESTENSOHN Dati aggiornati al 06/12/2022

PRODUZIONE	FIGLIE: 8	ATT: 83%	VALORE LATTE	MW 118
Latte Kg	gr%	gr Kg	pr%	pr Kg
+878	-0,18	+20	-0,01	+31

VALORE CARNE			FW 114
Peso netto	Resa macellazione %	Classe EUROP	
116	102	117	

FUNZIONALITÀ		VALORE FITNESS					FIT 116
PARAMETRI		94	100	106	112	118	
Mungibilità	106						facile
Cell. Somatiche	119						assenti
Salute Mammella	121						buona
Fac. Parto TORO	104						facile
Fertilità figlie	109						buona
Longevità	112						buona
Persistenza	98						lunga
Indice Ecologico	127						ecologiche

TARE GENETICHE **NESSUNA TARA**

Valutazione Morfologica Figlie valutate: 4 Attendibilità: 85%

Fonte dati: -		4	100	106	112	118	
Taglia	102						grande
Muscolosità	121						alta
Arti e Piedi	99						corretti
Mammella	109						buona
Statura	97						alta
Lungh. Groppa	103						lunga
Largh. Groppa	110						larga
Prof. Addominale	119						alta
Inclin. Groppa	99						inclinata
Angol. Garretti	100						falciati
Pulizia Garretti	80						asciutti
Garretti	105						forti
Angolo Piede	109						alto
Lungh Attacco Ant.	104						lungo
Alt. Attacco Post.	101						alto
Largh. Attacco Post.	105						largo
Legamento	111						marcato
Prof. Mammella	98						alta
Lungh. Capezzoli	87						lunghi
Dim. Capezzoli	104						grandi
Dir. Ant. Cap.li	101						convergenti
Dir. Post. Cap.li	107						convergenti
Purezza cap.li	109						no extra

TORO GENOMICO

# DELUXE

AT 000 104 570 274

HB numero: 10/606762

NATO: 10/08/2020

aAa code: 561432

IDAS ITALIA 770 99%

GZW GERMANIA 139



PADRE DI TORO IN ITALIA

DEFACTO DER BESTE X MINT SANDRA ml 2 10218 5,07 3,84 910 Kg	HERZSCHLAG HUTERA X WILDWEST STEFFI ml 3 11111 4,26 3,87 904 Kg	MG MANITOBA X REGIO STUPI VICTOR
--	--	---

FORTE SPINTA A LATTE DI QUALITA' E GRANDE STRUTTURA



DELUXE Dati aggiornati al 06/12/2022

PRODUZIONE	FIGLIE: 0	ATT: 76%	VALORE LATTE	MW 130
Latte Kg	gr%	gr Kg	pr%	pr Kg
<b>+969</b>	<b>+0,11</b>	<b>+51</b>	<b>+0,03</b>	<b>+37</b>

VALORE CARNE			FW 117
Peso netto	Resa macellazione %	Classe EUROP	
<b>130</b>	<b>110</b>	<b>106</b>	

FUNZIONALITÀ		VALORE FITNESS					FIT 109
PARAMETRI		94	100	106	112	118	
Mungibilità	111						facile
Cell. Somatiche	108						assenti
Salute Mammella	113						buona
Fac. Parto TORO	98						facile
Fertilità figlie	105						buona
Longevità	104						buona
Persistenza	97						lunga
Indice Ecologico	129						ecologiche

TARE GENETICHE NESSUNA TARA

Valutazione Morfologica		Figlie valutate: 0					Attendibilità: 80%
Fonte dati: -		4	100	106	112	118	
Taglia	114						grande
Muscolosità	101						alta
Arti e Piedi	107						corretti
Mammella	113						buona
Statura	113						alta
Lungh. Groppa	117						lunga
Largh. Groppa	114						larga
Prof. Addominale	112						alta
Inclin. Groppa	95						inclinata
Angol. Garretti	99						falciati
Pulizia Garretti	99						asciutti
Garretti	106						forti
Angolo Piede	113						alto
Lungh Attacco Ant.	107						lungo
Alt. Attacco Post.	97						alto
Largh. Attacco Post.	117						largo
Legamento	98						marcato
Prof. Mammella	110						alta
Lungh. Capezzoli	100						lunghi
Dim. Capezzoli	98						grandi
Dir. Ant. Cap.li	102						convergenti
Dir. Post. Cap.li	110						convergenti
Purezza cap.li	101						no extra

TORO GENOMICO

# ECO

DE 000 817 920 637

HB numero: 10/427143

IDAS ITALIA 111099%

GZW GERMANIA 142

NATO: 27/04/2021

aAa code: 0

ERASMUS EHR SAM X WATT KING SCHALA ml 1 10272 3,93 3,13 726 Kg	HERZSCHLAG HUTERA X WILDWEST SCHAPINA ml 4 10110 3,84 3,43 734 Kg	ZASPIN ZASPORT X ENGADIN SCHARAU RAU
---	--	---

MOLTO LATTE CON MAMMELLE SANE \_ PER VACCHE



ECO Dati aggiornati al 06/12/2022

PRODUZIONE	FIGLIE: 0	ATT: 73%	VALORE LATTE	MW 124
Latte Kg	gr%	gr Kg	pr%	pr Kg
<b>+1315</b>	<b>-0,22</b>	<b>+35</b>	<b>-0,14</b>	<b>+33</b>

VALORE CARNE			FW 128
Peso netto	Resa macellazione %	Classe EUROP	
<b>131</b>	<b>116</b>	<b>122</b>	

FUNZIONALITÀ		VALORE FITNESS					FIT 115
PARAMETRI		94	100	106	112	118	
Mungibilità	124						facile
Cell. Somatiche	108						assenti
Salute Mammella	112						buona
Fac. Parto TORO	86						facile
Fertilità figlie	108						buona
Longevità	121						buona
Persistenza	94						lunga
Indice Ecologico	136						ecologiche

TARE GENETICHE PORTATORE F4C

Valutazione Morfologica		Figlie valutate: 0					Attendibilità: 77%
Fonte dati: -		4	100	106	112	118	
Taglia	113						grande
Muscolosità	112						alta
Arti e Piedi	105						corretti
Mammella	128						buona
Statura	113						alta
Lungh. Groppa	112						lunga
Largh. Groppa	117						larga
Prof. Addominale	106						alta
Inclin. Groppa	94						inclinata
Angol. Garretti	102						falciati
Pulizia Garretti	101						asciutti
Garretti	102						forti
Angolo Piede	121						alto
Lungh Attacco Ant.	103						lungo
Alt. Attacco Post.	104						alto
Largh. Attacco Post.	117						largo
Legamento	105						marcato
Prof. Mammella	116						alta
Lungh. Capezzoli	87						lunghi
Dim. Capezzoli	98						grandi
Dir. Ant. Cap.li	124						convergenti
Dir. Post. Cap.li	110						convergenti
Purezza cap.li	101						no extra

TORO GENOMICO

# EL TORO Novità

IDAS ITALIA 961 99%  
GZW GERMANIA 139

AT 000 870 121 274

NATO: 29/05/2021

HB numero: 10/606883

aAa code: 0

ERASMUS EHR SAM X WATT KING	HUSAM HURLY X SAMLAND	HERZSCHLAG HUTERA X WILDWEST
BOYSIE	BEANIE	BURNING STAR
GZW 125/121 +1088 -0,15 -0,11 ml 4 12624 4,25 3,44 971 Kg MASSIMILIANO		

► LATTE - CARNE - MAMMELLE E BUONA FUNZIONALITA'



EL TORO Dati aggiornati al 06/12/2022

PRODUZIONE	FIGLIE: 0	ATT: 73%	VALORE LATTE	MW 118
Latte Kg	gr%	gr Kg	pr%	pr Kg
<b>+975</b>	<b>-0,17</b>	<b>+25</b>	<b>-0,09</b>	<b>+26</b>

VALORE CARNE			FW 117
Peso netto	Resa macellazione %	Classe EUROPE	
<b>117</b>	<b>116</b>	<b>108</b>	

FUNZIONALITÀ		VALORE FITNESS					FIT 125
PARAMETRI		94	100	106	112	118	
Mungibilità	113	[Progress bar]					facile
Cell. Somatiche	112	[Progress bar]					assenti
Salute Mammella	116	[Progress bar]					buona
Fac. Parto TORO	97	[Progress bar]					facile
Fertilità figlie	112	[Progress bar]					buona
Longevità	126	[Progress bar]					buona
Persistenza	112	[Progress bar]					lunga
Indice Ecologico	140	[Progress bar]					ecologiche

TARE GENETICHE NESSUNA TARA

Valutazione Morfologica		Figlie valutate: 0					Attendibilità: 79%
Fonte dati: -		4	100	106	112	118	
Taglia	109	[Progress bar]					grande
Muscolosità	98	[Progress bar]					alta
Arti e Piedi	109	[Progress bar]					corretti
Mammella	126	[Progress bar]					buona
Statura	110	[Progress bar]					alta
Lungh. Groppa	111	[Progress bar]					lunga
Largh. Groppa	105	[Progress bar]					larga
Prof. Addominale	102	[Progress bar]					alta
Inclin. Groppa	81	[Progress bar]					inclinata
Angol. Garretti	105	[Progress bar]					falcitati
Pulizia Garretti	104	[Progress bar]					asciutti
Garretti	102	[Progress bar]					forti
Angolo Piede	109	[Progress bar]					alto
Lungh Attacco Ant.	107	[Progress bar]					lungo
Alt. Attacco Post.	95	[Progress bar]					alto
Largh. Attacco Post.	117	[Progress bar]					largo
Legamento	108	[Progress bar]					marcato
Prof. Mammella	117	[Progress bar]					alta
Lungh. Capezzoli	88	[Progress bar]					lunghi
Dim. Capezzoli	81	[Progress bar]					grandi
Dir. Ant. Cap.li	119	[Progress bar]					convergenti
Dir. Post. Cap.li	117	[Progress bar]					convergenti
Purezza cap.li	107	[Progress bar]					no extra

TORO GENOMICO

# ENJOY

IDAS ITALIA 834 99%  
GZW GERMANIA 126

AT 000 218 036 674

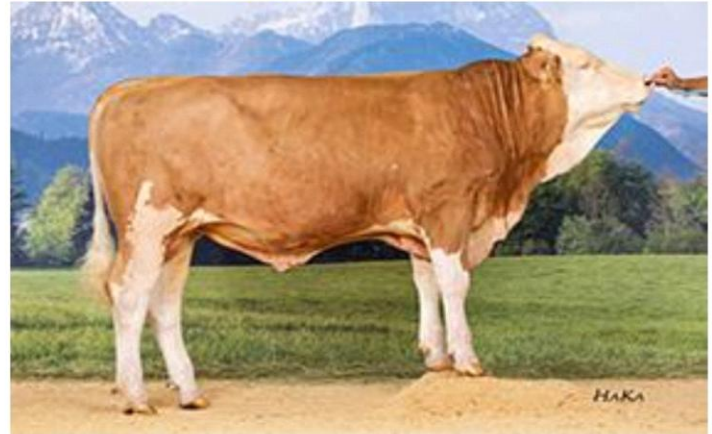
NATO: 22/07/2020

HB numero: 10/606777

aAa code: 0

EDELSTEIN ETOSCHA X IMPRESSION	HERZSCHLAG HUTERA X WILDWEST	OBI HUASCARAN X HADES
LADYBIRD	LISA	BASCAL
ml 2 10638 4,09 3,48 805 Kg ml 5 10125 3,83 3,30 722 Kg DIONIS		

► MAMMELLE DA SPETTACOLO E GRANDE STRUTTURA



ENJOY Dati aggiornati al 06/12/2022

PRODUZIONE	FIGLIE: 0	ATT: 77%	VALORE LATTE	MW 119
Latte Kg	gr%	gr Kg	pr%	pr Kg
<b>+645</b>	<b>+0,05</b>	<b>+32</b>	<b>0,00</b>	<b>+23</b>

VALORE CARNE			FW 104
Peso netto	Resa macellazione %	Classe EUROPE	
<b>108</b>	<b>102</b>	<b>100</b>	

FUNZIONALITÀ		VALORE FITNESS					FIT 112
PARAMETRI		94	100	106	112	118	
Mungibilità	110	[Progress bar]					facile
Cell. Somatiche	106	[Progress bar]					assenti
Salute Mammella	112	[Progress bar]					buona
Fac. Parto TORO	106	[Progress bar]					facile
Fertilità figlie	105	[Progress bar]					buona
Longevità	113	[Progress bar]					buona
Persistenza	95	[Progress bar]					lunga
Indice Ecologico	125	[Progress bar]					ecologiche

TARE GENETICHE NESSUNA TARA

Valutazione Morfologica		Figlie valutate: 0					Attendibilità: 81%
Fonte dati: -		4	100	106	112	118	
Taglia	114	[Progress bar]					grande
Muscolosità	104	[Progress bar]					alta
Arti e Piedi	111	[Progress bar]					corretti
Mammella	136	[Progress bar]					buona
Statura	118	[Progress bar]					alta
Lungh. Groppa	114	[Progress bar]					lunga
Largh. Groppa	111	[Progress bar]					larga
Prof. Addominale	104	[Progress bar]					alta
Inclin. Groppa	91	[Progress bar]					inclinata
Angol. Garretti	103	[Progress bar]					falcitati
Pulizia Garretti	109	[Progress bar]					asciutti
Garretti	107	[Progress bar]					forti
Angolo Piede	105	[Progress bar]					alto
Lungh Attacco Ant.	106	[Progress bar]					lungo
Alt. Attacco Post.	87	[Progress bar]					alto
Largh. Attacco Post.	135	[Progress bar]					largo
Legamento	109	[Progress bar]					marcato
Prof. Mammella	135	[Progress bar]					alta
Lungh. Capezzoli	100	[Progress bar]					lunghi
Dim. Capezzoli	88	[Progress bar]					grandi
Dir. Ant. Cap.li	111	[Progress bar]					convergenti
Dir. Post. Cap.li	115	[Progress bar]					convergenti
Purezza cap.li	102	[Progress bar]					no extra



TORO GENOMICO

# EPIKUR

DE 000 817 813 144

HB numero: 10/427103

NATO: 19/09/2020

aAa code: 465231

IDAS ITALIA 883 99%  
GZW GERMANIA 131

<b>EDELSTEIN</b> ETOSCHA X IMPRESSION <b>BOUNTY</b> ml 1 7351 4,46 3,20 563 Kg	<b>HERZSCHLAG</b> HUTERA X WILDWEST <b>BEAUTY</b> ml 3 6568 4,00 3,49 492 Kg	<b>MINT</b> MANIGO X RAU <b>BEDUINE</b> WILLE
---	---	--

▶ OTTIMO FITNESS CON SUPER MAMMELLE MOLTO SANE



EPIKUR Dati aggiornati al 06/12/2022

PRODUZIONE	FIGLIE: 0	ATT: 77%	VALORE LATTE	MW 117
Latte Kg	gr%	gr Kg	pr%	pr Kg
<b>+666</b>	<b>-0,01</b>	<b>+27</b>	<b>-0,03</b>	<b>+21</b>

VALORE CARNE			FW 105
Peso netto	Resa macellazione %	Classe EUROPEA	
<b>110</b>	<b>102</b>	<b>104</b>	

FUNZIONALITÀ		VALORE FITNESS					FIT 119
PARAMETRI		94	100	106	112	118	
Mungibilità	104						facile
Cell. Somatiche	122						assenti
Salute Mammella	125						buona
Fac. Parto TORO	113						facile
Fertilità figlie	99						buona
Longevità	121						buona
Persistenza	96						lunga
Indice Ecologico	129						ecologiche

TARE GENETICHE **NESSUNA TARA**

Valutazione Morfologica		Figlie valutate: 0					Attendibilità: 82%
Fonte dati: -		4	100	106	112	118	
Taglia	102						grande
Muscolosità	100						alta
Arti e Piedi	111						corretti
Mammella	133						buona
Statura	104						alta
Lungh. Groppa	108						lunga
Largh. Groppa	99						larga
Prof. Addominale	94						alta
Inclin. Groppa	108						inclinata
Angol. Garretti	95						falcitati
Pulizia Garretti	100						asciutti
Garretti	112						forti
Angolo Piede	107						alto
Lungh Attacco Ant.	99						lungo
Alt. Attacco Post.	83						alto
Largh. Attacco Post.	117						largo
Legamento	109						marcato
Prof. Mammella	136						alta
Lungh. Capezzoli	82						lunghi
Dim. Capezzoli	85						grandi
Dir. Ant. Cap.li	111						convergenti
Dir. Post. Cap.li	121						convergenti
Purezza cap.li	98						no extra

TORO GENOMICO

# ERASMUS

DE 000 817 174 893

HB numero: 10/427103

NATO: 04/04/2019

aAa code: 465231

IDAS ITALIA 988 99%  
GZW GERMANIA 133



PADRE DI TORO IN ITALIA

<b>EHRSAM</b> ETOSHA X WILLIAMS <b>KEWANA</b> ml 2 11898 5,00 3,56 1019 Kg	<b>WATTKING</b> WATT X REUMUT <b>KESSA</b> ml 4 11722 4,59 3,54 953 Kg	<b>HUTERA</b> HUTMANN X MADERA <b>KESSI</b> ILION
---	---	--

▶ TANTO LATTE \_ STRUTTURA E MAMMELLE PERFETTE



ERASMUS la nonna KESSA Dati aggiornati al 06/12/2022

PRODUZIONE	FIGLIE: 0	ATT: 80%	VALORE LATTE	MW 115
Latte Kg	gr%	gr Kg	pr%	pr Kg
<b>+680</b>	<b>-0,12</b>	<b>+18</b>	<b>-0,02</b>	<b>+23</b>

VALORE CARNE			FW 114
Peso netto	Resa macellazione %	Classe EUROPEA	
<b>115</b>	<b>114</b>	<b>105</b>	

FUNZIONALITÀ		VALORE FITNESS					FIT 121
PARAMETRI		94	100	106	112	118	
Mungibilità	119						facile
Cell. Somatiche	112						assenti
Salute Mammella	115						buona
Fac. Parto TORO	93						facile
Fertilità figlie	114						buona
Longevità	126						buona
Persistenza	100						lunga
Indice Ecologico	132						ecologiche

TARE GENETICHE **NESSUNA TARA**

Valutazione Morfologica		Figlie valutate: 0					Attendibilità: 82%
Fonte dati: -		4	100	106	112	118	
Taglia	116						grande
Muscolosità	108						alta
Arti e Piedi	105						corretti
Mammella	130						buona
Statura	115						alta
Lungh. Groppa	116						lunga
Largh. Groppa	120						larga
Prof. Addominale	112						alta
Inclin. Groppa	94						inclinata
Angol. Garretti	109						falcitati
Pulizia Garretti	101						asciutti
Garretti	104						forti
Angolo Piede	119						alto
Lungh Attacco Ant.	98						lungo
Alt. Attacco Post.	89						alto
Largh. Attacco Post.	123						largo
Legamento	106						marcato
Prof. Mammella	123						alta
Lungh. Capezzoli	86						lunghi
Dim. Capezzoli	91						grandi
Dir. Ant. Cap.li	121						convergenti
Dir. Post. Cap.li	105						convergenti
Purezza cap.li	106						no extra

TORO GENOMICO

# EXPORT

AT 000 066 327 288

HB numero: 10/855259

NATO: 01/07/2021

aAa code: 0

IDAS ITALIA 815 99%

GZW GERMANIA 138

ELEXIS ELEVATION X HERZSCHLAG	HERMELIN HERZSCHLAG X RAVE	HURLY HULKOR X SEGO
ZALONAET	ZEDER-ET	ZEDER
ml 1 9541 4,72 3,54 789 Kg	ml 3 10824 3,89 3,30 779 Kg	WILLE

► SUPER A LATTE CON MORFOLOGIA E FUNZIONALITA'



EXPORT Dati aggiornati al 06/12/2022

PRODUZIONE	FIGLIE: 0	ATT: 73%	VALORE LATTE	MW 131
Latte Kg	gr%	gr Kg	pr%	pr Kg
+1374	-0,13	+45	-0,07	+42

VALORE CARNE			FW 112
Peso netto	Resa macellazione %	Classe EUROP	
117	105	111	

FUNZIONALITÀ		VALORE FITNESS					FIT 108
PARAMETRI		94	100	106	112	118	
Mungibilità	120						facile
Cell. Somatiche	114						assenti
Salute Mammella	113						buona
Fac. Parto TORO	105						facile
Fertilità figlie	101						buona
Longevità	107						buona
Persistenza	91						lunga
Indice Ecologico	126						ecologiche

TARE GENETICHE NESSUNA TARA

Valutazione Morfologica		Figlie valutate: 0					Attendibilità: 77%
Fonte dati: -		4	100	106	112	118	
Taglia	118						grande
Muscolosità	102						alta
Arti e Piedi	101						corretti
Mammella	119						buona
Statura	124						alta
Lungh. Groppa	113						lunga
Largh. Groppa	111						larga
Prof. Addominale	111						alta
Inclin. Groppa	116						inclinata
Angol. Garretti	90						falcitati
Pulizia Garretti	84						asciutti
Garretti	108						forti
Angolo Piede	113						alto
Lungh Attacco Ant.	115						lungo
Alt. Attacco Post.	104						alto
Largh. Attacco Post.	112						largo
Legamento	110						marcato
Prof. Mammella	110						alta
Lungh. Capezzoli	98						lunghi
Dim. Capezzoli	91						grandi
Dir. Ant. Cap.li	118						convergenti
Dir. Post. Cap.li	116						convergenti
Purezza cap.li	105						no extra

TORO GENOMICO

# HAPPYFARM

DE 000 955 270 791

HB numero: 10/866085

NATO: 10/04/2020

aAa code: 0

IDAS ITALIA 907 99%

GZW GERMANIA 138

HAPPYDAY HUGOBOSS X MANIGO	MIAMI MINT X WILHELM	VANADIN VANSTEIN X ENGADIN
GU DRUN	GUSTI	GESSI
ml 1 9396 4,58 3,25 735 Kg	ml 5 11755 3,85 3,42 854 Kg	WINNIPEG

► TANTO LATTE CON OTTIME MAMMELLE E ARTI SOLIDI



HAPPYFARM Dati aggiornati al 06/12/2022

PRODUZIONE	FIGLIE: 0	ATT: 77%	VALORE LATTE	MW 129
Latte Kg	gr%	gr Kg	pr%	pr Kg
+1426	-0,19	+41	-0,10	+41

VALORE CARNE			FW 112
Peso netto	Resa macellazione %	Classe EUROP	
108	113	105	

FUNZIONALITÀ		VALORE FITNESS					FIT 114
PARAMETRI		94	100	106	112	118	
Mungibilità	101						facile
Cell. Somatiche	117						assenti
Salute Mammella	119						buona
Fac. Parto TORO	86						facile
Fertilità figlie	96						buona
Longevità	126						buona
Persistenza	104						lunga
Indice Ecologico	132						ecologiche

TARE GENETICHE NESSUNA TARA

Valutazione Morfologica		Figlie valutate: 0					Attendibilità: 80%
Fonte dati: -		4	100	106	112	118	
Taglia	100						grande
Muscolosità	105						alta
Arti e Piedi	118						corretti
Mammella	118						buona
Statura	98						alta
Lungh. Groppa	99						lunga
Largh. Groppa	104						larga
Prof. Addominale	103						alta
Inclin. Groppa	102						inclinata
Angol. Garretti	90						falcitati
Pulizia Garretti	101						asciutti
Garretti	114						forti
Angolo Piede	115						alto
Lungh Attacco Ant.	108						lungo
Alt. Attacco Post.	120						alto
Largh. Attacco Post.	108						largo
Legamento	110						marcato
Prof. Mammella	99						alta
Lungh. Capezzoli	83						lunghi
Dim. Capezzoli	87						grandi
Dir. Ant. Cap.li	115						convergenti
Dir. Post. Cap.li	120						convergenti
Purezza cap.li	103						no extra



TORO GENOMICO

# HASHTAG

DE 000 954 210 676

HB numero: 10/874000

NATO: 27/03/2019

aAa code: 432561

IDAS ITALIA 762 99%

GZW GERMANIA 140

PADRE DI TORO IN ITALIA

HAYABUSA HERZSCHLAG X ZASPIN	MANDRIN MANDARIN X VANSTEIN	MANIGO MANDELA X GEBER
MAXIMA	MIAMI	RETOUR
ml 1 10901 4,16 3,29 813 Kg	ml 5 8221 4,18 3,59 639 Kg	WALDBRAND

ESTREMO A LATTE \_ FITNESS \_ OTTIMA MORFOLOGIA



Dati aggiornati al 06/12/2022

PRODUZIONE	FIGLIE: 0	ATT: 80%	VALORE LATTE	MW 133
Latte Kg	gr%	gr Kg	pr%	pr Kg
+1413	-0,07	+53	-0,10	+41

VALORE CARNE			FW 119
Peso netto	Resa macellazione %	Classe EUROP	
121	116	109	

FUNZIONALITÀ		VALORE FITNESS					FIT 105
PARAMETRI		94	100	106	112	118	
Mungibilità	119						facile
Cell. Somatiche	102						assenti
Salute Mammella	104						buona
Fac. Parto TORO	108						facile
Fertilità figlie	94						buona
Longevità	112						buona
Persistenza	97						lunga
Indice Ecologico	134						ecologiche

TARE GENETICHE NESSUNA TARA

Valutazione Morfologica		Figlie valutate: 0					Attendibilità: 82%
Fonte dati: -		4	100	106	112	118	
Taglia	109						grande
Muscolosità	98						alta
Arti e Piedi	114						corretti
Mammella	114						buona
Statura	113						alta
Lungh. Groppa	104						lunga
Largh. Groppa	103						larga
Prof. Addominale	102						alta
Inclin. Groppa	105						inclinata
Angol. Garretti	97						falcitati
Pulizia Garretti	106						asciutti
Garretti	108						forti
Angolo Piede	111						alto
Lungh Attacco Ant.	100						lungo
Alt. Attacco Post.	113						alto
Largh. Attacco Post.	102						largo
Legamento	105						marcato
Prof. Mammella	109						alta
Lungh. Capezzoli	97						lunghi
Dim. Capezzoli	102						grandi
Dir. Ant. Cap.li	93						convergenti
Dir. Post. Cap.li	110						convergenti
Purezza cap.li	103						no extra

TORO GENOMICO

# HATWAS

DE 000 956 888 296

HB numero: 10/866126

NATO: 01/07/2021

aAa code: 0

IDAS ITALIA 895 99%

GZW GERMANIA 149

HASHTAG HAYABUSA X MANDRIN	MAHANGO PP* MUNGO PP X ROUND UP	ZAUBER ZAHNER X RANDY
AZ2752 PP	AZ82457	AZ32493
ml 2 8179 5,47 4,03 777 Kg	ml 3 8137 5,28 3,87 745 kg	WATERBERG

TANTO LATTE DI QUALITA' CON OTTIMA MORFOLOGIA



Dati aggiornati al 06/12/2022

PRODUZIONE	FIGLIE: 0	ATT: 73%	VALORE LATTE	MW 139
Latte Kg	gr%	gr Kg	pr%	pr Kg
+1160	+0,11	+58	+0,11	+51

VALORE CARNE			FW 118
Peso netto	Resa macellazione %	Classe EUROP	
122	111	110	

FUNZIONALITÀ		VALORE FITNESS					FIT 115
PARAMETRI		94	100	106	112	118	
Mungibilità	114						facile
Cell. Somatiche	100						assenti
Salute Mammella	105						buona
Fac. Parto TORO	108						facile
Fertilità figlie	115						buona
Longevità	113						buona
Persistenza	100						lunga
Indice Ecologico	139						ecologiche

TARE GENETICHE NESSUNA TARA

Valutazione Morfologica		Figlie valutate: 0					Attendibilità: 77%
Fonte dati: -		4	100	106	112	118	
Taglia	119						grande
Muscolosità	101						alta
Arti e Piedi	112						corretti
Mammella	105						buona
Statura	125						alta
Lungh. Groppa	113						lunga
Largh. Groppa	107						larga
Prof. Addominale	110						alta
Inclin. Groppa	115						inclinata
Angol. Garretti	97						falcitati
Pulizia Garretti	109						asciutti
Garretti	106						forti
Angolo Piede	111						alto
Lungh Attacco Ant.	98						lungo
Alt. Attacco Post.	108						alto
Largh. Attacco Post.	103						largo
Legamento	100						marcato
Prof. Mammella	107						alta
Lungh. Capezzoli	96						lunghi
Dim. Capezzoli	87						grandi
Dir. Ant. Cap.li	79						convergenti
Dir. Post. Cap.li	100						convergenti
Purezza cap.li	99						no extra

TORO GENOMICO

# HAYWARD

IDAS ITALIA 843 99%  
GZW GERMANIA 147

DE 000 956 373 476  
HB numero: 10/427145

NATO: 23/05/2021  
aAa code: 0

HASHTAG	WABAN	WILLE
HAYABUSA X MANDRIN	WILLE X ZAHNER	WINNIPEG X HUMLANG
NALA	NIZZA	NIVEA
200 gg 6432 4,37 3,40 500 kg	ml 4 9225 4,03 3,74 717 kg	MERTIN

▶ **IMBATTIBILE NEL FITNESS ED ECCELLENTE A LATTE**



HAYWARD Dati aggiornati al 06/12/2022

PRODUZIONE	FIGLIE: 0	ATT: 73%	VALORE LATTE	MW 133
Latte Kg	gr%	gr Kg	pr%	pr Kg
<b>+1382</b>	<b>-0,11</b>	<b>+47</b>	<b>-0,03</b>	<b>+47</b>

VALORE CARNE			FW 115
Peso netto	Resa macellazione %	Classe EUROP	
<b>114</b>	<b>114</b>	<b>108</b>	

FUNZIONALITÀ		VALORE FITNESS					FIT 121
PARAMETRI		94	100	106	112	118	
Mungibilità	100						facile
Cell. Somatiche	121						assenti
Salute Mammella	119						buona
Fac. Parto TORO	114						facile
Fertilità figlie	105						buona
Longevità	117						buona
Persistenza	108						lunga
Indice Ecologico	141						ecologiche

TARE GENETICHE **NESSUNA TARA**

Valutazione Morfologica		Figlie valutate: 0					Attendibilità: 77%
Fonte dati: -		4	100	106	112	118	
Taglia	106						grande
Muscolosità	99						alta
Arti e Piedi	110						corretti
Mammella	112						buona
Statura	111						alta
Lungh. Groppa	102						lunga
Largh. Groppa	97						larga
Prof. Addominale	99						alta
Inclin. Groppa	99						inclinata
Angol. Garretti	93						falciati
Pulizia Garretti	103						asciutti
Garretti	105						forti
Angolo Piede	115						alto
Lungh Attacco Ant.	91						lungo
Alt. Attacco Post.	111						alto
Largh. Attacco Post.	99						largo
Legamento	107						marcato
Prof. Mammella	116						alta
Lungh. Capezzoli	108						lunghi
Dim. Capezzoli	103						grandi
Dir. Ant. Cap.li	98						convergenti
Dir. Post. Cap.li	98						convergenti
Purezza cap.li	104						no extra

TORO GENOMICO

# HEILIGTUM

IDAS ITALIA 907 99%  
GZW GERMANIA 138

DE 000 956 114 039  
HB numero: 10/869439

NATO: 28/03/2021  
aAa code: 0

HOFMEISTER	WORLD CUP	RIAZA
HERZPOCHEN X VILLEROY	WERTVOLL X WATT	RUPTAL X RAU
LUNA	LISA	LAURA
ml 1 10831 3,83 3,46 790 Kg	ml 4 10984 3,73 3,51 795 Kg	PEPSI

▶ **TANTO LATTE CON OTTIMO FITNESS E MORFOLOGIA**



HEILIGTUM Dati aggiornati al 06/12/2022

PRODUZIONE	FIGLIE: 0	ATT: 72%	VALORE LATTE	MW 122
Latte Kg	gr%	gr Kg	pr%	pr Kg
<b>+1270</b>	<b>-0,23</b>	<b>+31</b>	<b>-0,15</b>	<b>+31</b>

VALORE CARNE			FW 113
Peso netto	Resa macellazione %	Classe EUROP	
<b>116</b>	<b>109</b>	<b>108</b>	

FUNZIONALITÀ		VALORE FITNESS					FIT 122
PARAMETRI		94	100	106	112	118	
Mungibilità	107						facile
Cell. Somatiche	107						assenti
Salute Mammella	105						buona
Fac. Parto TORO	105						facile
Fertilità figlie	119						buona
Longevità	122						buona
Persistenza	107						lunga
Indice Ecologico	137						ecologiche

TARE GENETICHE **NESSUNA TARA**

Valutazione Morfologica		Figlie valutate: 0					Attendibilità: 76%
Fonte dati: -		4	100	106	112	118	
Taglia	104						grande
Muscolosità	109						alta
Arti e Piedi	112						corretti
Mammella	112						buona
Statura	103						alta
Lungh. Groppa	104						lunga
Largh. Groppa	108						larga
Prof. Addominale	102						alta
Inclin. Groppa	92						inclinata
Angol. Garretti	91						falciati
Pulizia Garretti	90						asciutti
Garretti	114						forti
Angolo Piede	114						alto
Lungh Attacco Ant.	106						lungo
Alt. Attacco Post.	112						alto
Largh. Attacco Post.	107						largo
Legamento	97						marcato
Prof. Mammella	104						alta
Lungh. Capezzoli	104						lunghi
Dim. Capezzoli	91						grandi
Dir. Ant. Cap.li	107						convergenti
Dir. Post. Cap.li	108						convergenti
Purezza cap.li	105						no extra

TORO GENOMICO

IDAS ITALIA 116899%  
GZW GERMANIA 153

# HEISS Novità

DE 000 957 165 910  
HB numero: 10/881855

NATO: 14/07/2021  
aAa code: 0

HASHTAG	DELL	VANSTEIN
HAYABUSA X MANDRIN	DEXTRO X RUAP	RANDY X MALF
ROMVELL	ROMVANY	ROMWEINA
ml 3 12753 4,49 3,57 1027 Kg	ml 2 10767 4,49 3,33 842 Kg	ROMWEIN

➤ IL LEADER DELLA CLASSIFICA ITALIANA E TEDESCA !!!!!



HEISS Dati aggiornati al 06/12/2022

PRODUZIONE	FIGLIE: 0	ATT: 74%	VALORE LATTE	MW 130
Latte Kg	gr%	gr Kg	pr%	pr Kg
+1390	-0,16	+43	-0,08	+42

VALORE CARNE			FW 124
Peso netto	Resa macellazione %	Classe EUROP	
117	128	110	

FUNZIONALITÀ		VALORE FITNESS					FIT 124
PARAMETRI		94	100	106	112	118	
Mungibilità	126						facile
Cell. Somatiche	105						assenti
Salute Mammella	111						buona
Fac. Parto TORO	107						facile
Fertilità figlie	107						buona
Longevità	135						buona
Persistenza	106						lunga
Indice Ecologico	152						ecologiche

TARE GENETICHE NESSUNA TARA

Valutazione Morfologica		Figlie valutate: 0					Attendibilità: 81%
Fonte dati: -		4	100	106	112	118	
Taglia	100						grande
Muscolosità	103						alta
Arti e Piedi	112						corretti
Mammella	129						buona
Statura	104						alta
Lungh. Groppa	101						lunga
Largh. Groppa	96						larga
Prof. Addominale	95						alta
Inclin. Groppa	91						inclinata
Angol. Garretti	92						falciati
Pulizia Garretti	111						asciutti
Garretti	102						forti
Angolo Piede	108						alto
Lungh. Attacco Ant.	101						lungo
Alt. Attacco Post.	104						alto
Largh. Attacco Post.	113						largo
Legamento	112						marcato
Prof. Mammella	118						alta
Lungh. Capezzoli	88						lunghi
Dim. Capezzoli	89						grandi
Dir. Ant. Cap.li	118						convergenti
Dir. Post. Cap.li	120						convergenti
Purezza cap.li	105						no extra

TORO GENOMICO

IDAS ITALIA 871 99%  
GZW GERMANIA 135

# HERZPOWER

AT 000 497 395 374  
HB numero: 10/606803

NATO: 27/01/2021  
aAa code: 0

PADRE DI TORO IN ITALIA

HERZKLOPFEN	STURMWIND	WABAN
HERZSCHLAG X REUMUT	STRELLAS X WILLE	WILLE X ZAHNER
STERN	WANDA	MEISTER
ml 2 9101 4,72 3,95 789 Kg	ml 4 8632 3,95 3,38 633 Kg	MALHAXL

➤ SUPER MORFOLOGIA E MAMMELLE\_ QUALITA' \_ FITNESS



HERZPOWER Dati aggiornati al 06/12/2022

PRODUZIONE	FIGLIE: 0	ATT: 73%	VALORE LATTE	MW 126
Latte Kg	gr%	gr Kg	pr%	pr Kg
+803	+0,10	+42	+0,03	+31

VALORE CARNE			FW 113
Peso netto	Resa macellazione %	Classe EUROP	
112	111	106	

FUNZIONALITÀ		VALORE FITNESS					FIT 112
PARAMETRI		94	100	106	112	118	
Mungibilità	105						facile
Cell. Somatiche	108						assenti
Salute Mammella	111						buona
Fac. Parto TORO	106						facile
Fertilità figlie	100						buona
Longevità	116						buona
Persistenza	98						lunga
Indice Ecologico	133						ecologiche

TARE GENETICHE NESSUNA TARA

Valutazione Morfologica		Figlie valutate: 0					Attendibilità: 77%
Fonte dati: -		4	100	106	112	118	
Taglia	110						grande
Muscolosità	106						alta
Arti e Piedi	111						corretti
Mammella	130						buona
Statura	110						alta
Lungh. Groppa	111						lunga
Largh. Groppa	104						larga
Prof. Addominale	106						alta
Inclin. Groppa	84						inclinata
Angol. Garretti	98						falciati
Pulizia Garretti	102						asciutti
Garretti	106						forti
Angolo Piede	99						alto
Lungh. Attacco Ant.	109						lungo
Alt. Attacco Post.	106						alto
Largh. Attacco Post.	119						largo
Legamento	104						marcato
Prof. Mammella	116						alta
Lungh. Capezzoli	91						lunghi
Dim. Capezzoli	80						grandi
Dir. Ant. Cap.li	111						convergenti
Dir. Post. Cap.li	127						convergenti
Purezza cap.li	102						no extra



TORO GENOMICO

# HIGHER

Novità

IDAS ITALIA 946 99%  
GZW GERMANIA 144

DE 000 956 431 139

NATO: 14/05/2021

HB numero: 10/866120

aAa code: 561432

HASHTAG	EVERSUN	RALDI
HAYABUSA X MANDRIN	EVERGREEN X WALDBRAND	RAU X POLDI
PATRIZI	PIPIPI	PEARL
NON DISPONIBILE	ml 3 9743 4,04 3,41 726 Kg	PASSION

► ECCELLENTE A LATTE E BUON GESTIONALE



HIGHER Dati aggiornati al 06/12/2022

PRODUZIONE	FIGLIE: 0	ATT: 72%	VALORE LATTE	MW 132
Latte Kg	gr%	gr Kg	pr%	pr Kg
+1460	-0,16	+46	-0,08	+44

VALORE CARNE			FW 112
Peso netto	Resa macellazione %	Classe EUROP	
122	109	101	

FUNZIONALITÀ		VALORE FITNESS					FIT 117
PARAMETRI		94	100	106	112	118	
Mungibilità	112						facile
Cell. Somatiche	111						assenti
Salute Mammella	112						buona
Fac. Parto TORO	100						facile
Fertilità figlie	102						buona
Longevità	125						buona
Persistenza	100						lunga
Indice Ecologico	138						ecologiche

TARE GENETICHE PORTATORE F4C

Valutazione Morfologica		Figlie valutate: 0					Attendibilità: 79%
Fonte dati: -		4	100	106	112	118	
Taglia	101						grande
Muscolosità	95						alta
Arti e Piedi	112						corretti
Mammella	120						buona
Statura	103						alta
Lungh. Groppa	101						lunga
Largh. Groppa	100						larga
Prof. Addominale	99						alta
Inclin. Groppa	85						inclinata
Angol. Garretti	95						falciati
Pulizia Garretti	103						asciutti
Garretti	104						forti
Angolo Piede	114						alto
Lungh Attacco Ant.	98						lungo
Alt. Attacco Post.	109						alto
Largh. Attacco Post.	111						largo
Legamento	107						marcato
Prof. Mammella	118						alta
Lungh. Capezzoli	84						lunghi
Dim. Capezzoli	86						grandi
Dir. Ant. Cap.li	100						convergenti
Dir. Post. Cap.li	109						convergenti
Purezza cap.li	105						no extra

TORO GENOMICO

# HIGHLAND

IDAS ITALIA 927 99%  
GZW GERMANIA 140

DE 000 956 557550

NATO: 11/05/2021

HB numero: 10/861207

aAa code: 0

HASHTAG	MINT	PASSION
HAYABUSA X MANDRIN	MANIGO X RAU	PLANNER X SAFIR
LAYLA	LADY	LOLITA
ml 1 9995 4,67 3,46 813 Kg	ml 5 8674 4,48 3,80 718 kg	WINNIPEG

► LATTE \_ MORFOLOGIA \_ FITNESS TUTTO IN UNO !!!!



HIGHLAND Dati aggiornati al 06/12/2022

PRODUZIONE	FIGLIE: 0	ATT: 74%	VALORE LATTE	MW 131
Latte Kg	gr%	gr Kg	pr%	pr Kg
+1418	-0,19	+41	-0,07	+44

VALORE CARNE			FW 111
Peso netto	Resa macellazione %	Classe EUROP	
119	108	103	

FUNZIONALITÀ		VALORE FITNESS					FIT 114
PARAMETRI		94	100	106	112	118	
Mungibilità	115						facile
Cell. Somatiche	116						assenti
Salute Mammella	117						buona
Fac. Parto TORO	106						facile
Fertilità figlie	101						buona
Longevità	115						buona
Persistenza	105						lunga
Indice Ecologico	135						ecologiche

TARE GENETICHE NESSUNA TARA

Valutazione Morfologica		Figlie valutate: 0					Attendibilità: 78%
Fonte dati: -		4	100	106	112	118	
Taglia	112						grande
Muscolosità	101						alta
Arti e Piedi	117						corretti
Mammella	121						buona
Statura	113						alta
Lungh. Groppa	112						lunga
Largh. Groppa	109						larga
Prof. Addominale	107						alta
Inclin. Groppa	103						inclinata
Angol. Garretti	104						falciati
Pulizia Garretti	108						asciutti
Garretti	110						forti
Angolo Piede	117						alto
Lungh Attacco Ant.	101						lungo
Alt. Attacco Post.	105						alto
Largh. Attacco Post.	110						largo
Legamento	107						marcato
Prof. Mammella	116						alta
Lungh. Capezzoli	105						lunghi
Dim. Capezzoli	102						grandi
Dir. Ant. Cap.li	109						convergenti
Dir. Post. Cap.li	111						convergenti
Purezza cap.li	104						no extra



TORO GENOMICO

# HOFGUT Pp Novità

IDAS ITALIA 936 99%

GZW GERMANIA 138

DE 000 956 869 540

NATO: 28/07/2021

PADRE DI TORO IN ITALIA

HB numero: 10/874540

aAa code: 0

HASHTAG HAYABUSA X MANDRIN	MAJESTAET PP MAHANGO PP X VOTARY PS	MANOLO PP MANIGO X WAPULS
BAILA PP	BATRIX PP	BEAUTY
100 gg 3642 3,90 2,89 247 Kg	ml 1 8384 4,11 3,60 647 Kg	INCREDIBLE PP

➤ SUPER A PRODUZIONI, MORFOLOGIA E GESTIONALE



HOFGUT Pp Dati aggiornati al 06/12/2022

PRODUZIONE	FIGLIE: 0	ATT: 73%	VALORE LATTE	MW 128
Latte Kg	gr%	gr Kg	pr%	pr Kg
<b>+1246</b>	<b>-0,07</b>	<b>+45</b>	<b>-0,10</b>	<b>+35</b>

VALORE CARNE			FW 103
Peso netto	Resa macellazione %	Classe EUROP	
<b>112</b>	<b>98</b>	<b>100</b>	

FUNZIONALITÀ		VALORE FITNESS					FIT 119
PARAMETRI		94	100	106	112	118	
Mungibilità	106	[Bar chart]					facile
Cell. Somatiche	114	[Bar chart]					assenti
Salute Mammella	116	[Bar chart]					buona
Fac. Parto TORO	106	[Bar chart]					facile
Fertilità figlie	107	[Bar chart]					buona
Longevità	119	[Bar chart]					buona
Persistenza	96	[Bar chart]					lunga
Indice Ecologico	136	[Bar chart]					ecologiche

TARE GENETICHE NESSUNA TARA

Valutazione Morfologica		Figlie valutate: 0					Attendibilità: 78%
Fonte dati: -		4	100	106	112	118	
Taglia	113	[Bar chart]					grande
Muscolosità	103	[Bar chart]					alta
Arti e Piedi	119	[Bar chart]					corretti
Mammella	121	[Bar chart]					buona
Statura	117	[Bar chart]					alta
Lungh. Groppa	112	[Bar chart]					lunga
Largh. Groppa	104	[Bar chart]					larga
Prof. Addominale	103	[Bar chart]					alta
Inclin. Groppa	102	[Bar chart]					inclinata
Angol. Garretti	102	[Bar chart]					falcianti
Pulizia Garretti	108	[Bar chart]					asciutti
Garretti	111	[Bar chart]					forti
Angolo Piede	113	[Bar chart]					alto
Lungh Attacco Ant.	111	[Bar chart]					lungo
Alt. Attacco Post.	108	[Bar chart]					alto
Largh. Attacco Post.	119	[Bar chart]					largo
Legamento	102	[Bar chart]					marcato
Prof. Mammella	113	[Bar chart]					alta
Lungh. Capezzoli	103	[Bar chart]					lunghi
Dim. Capezzoli	95	[Bar chart]					grandi
Dir. Ant. Cap.li	98	[Bar chart]					convergenti
Dir. Post. Cap.li	114	[Bar chart]					convergenti
Purezza cap.li	102	[Bar chart]					no extra

TORO GENOMICO

# HOGWARTS

IDAS ITALIA 761 99%

GZW GERMANIA 137

DE 000 951 696 592

NATO: 13/06/2020

HB numero: 10/863075

aAa code: 423651

HOKUSPOKUS HURLY X NARR	WALOT WALDBRAND X GEBALOT	MANTON MANITOBA X LORINT
PINA	PEA	PIGGE
ml 2 10101 3,76 3,61 745 Kg	ml 5 10335 4,64 3,75 867 Kg	RUREX

➤ SUPER A MORFOLOGIA \_ BUONA PRODUZIONE E FITNESS



HOGWARTS Dati aggiornati al 06/12/2022

PRODUZIONE	FIGLIE: 0	ATT: 77%	VALORE LATTE	MW 123
Latte Kg	gr%	gr Kg	pr%	pr Kg
<b>+941</b>	<b>-0,09</b>	<b>+31</b>	<b>+0,01</b>	<b>+34</b>

VALORE CARNE			FW 121
Peso netto	Resa macellazione %	Classe EUROP	
<b>121</b>	<b>121</b>	<b>109</b>	

FUNZIONALITÀ		VALORE FITNESS					FIT 114
PARAMETRI		94	100	106	112	118	
Mungibilità	107	[Bar chart]					facile
Cell. Somatiche	106	[Bar chart]					assenti
Salute Mammella	108	[Bar chart]					buona
Fac. Parto TORO	107	[Bar chart]					facile
Fertilità figlie	112	[Bar chart]					buona
Longevità	109	[Bar chart]					buona
Persistenza	104	[Bar chart]					lunga
Indice Ecologico	132	[Bar chart]					ecologiche

TARE GENETICHE NESSUNA TARA

Valutazione Morfologica		Figlie valutate: 0					Attendibilità: 78%
Fonte dati: -		4	100	106	112	118	
Taglia	124	[Bar chart]					grande
Muscolosità	110	[Bar chart]					alta
Arti e Piedi	109	[Bar chart]					corretti
Mammella	110	[Bar chart]					buona
Statura	127	[Bar chart]					alta
Lungh. Groppa	121	[Bar chart]					lunga
Largh. Groppa	120	[Bar chart]					larga
Prof. Addominale	115	[Bar chart]					alta
Inclin. Groppa	104	[Bar chart]					inclinata
Angol. Garretti	99	[Bar chart]					falcianti
Pulizia Garretti	105	[Bar chart]					asciutti
Garretti	105	[Bar chart]					forti
Angolo Piede	105	[Bar chart]					alto
Lungh Attacco Ant.	99	[Bar chart]					lungo
Alt. Attacco Post.	89	[Bar chart]					alto
Largh. Attacco Post.	111	[Bar chart]					largo
Legamento	90	[Bar chart]					marcato
Prof. Mammella	116	[Bar chart]					alta
Lungh. Capezzoli	96	[Bar chart]					lunghi
Dim. Capezzoli	95	[Bar chart]					grandi
Dir. Ant. Cap.li	111	[Bar chart]					convergenti
Dir. Post. Cap.li	92	[Bar chart]					convergenti
Purezza cap.li	98	[Bar chart]					no extra

TORO GENOMICO

# HOHENAU

IDAS ITALIA 719 99%  
GZW GERMANIA 133

AT 000 955 831 669

NATO: 28/01/2020

HB numero: 10/606745

aAa code: 654123

HERZPOCHEN HERZSCHLAG X RAVE	WOBBLER WATNOX X MANDELA	WATT WILLENBERG X RAU
HEICKE	HIRTIN	HEIDI
ml 2 9219 4,36 3,63 737 Kg	ml 1 7123 3,80 3,64 530 Kg	WILDWUCHS

► LATTE , FITNESS E MORFOLOGIA \_ TORO COMPLETO



HOHENAU Dati aggiornati al 06/12/2022

PRODUZIONE	FIGLIE: 0	ATT: 78%	VALORE LATTE	MW 125
Latte Kg	gr%	gr Kg	pr%	pr Kg
<b>+928</b>	<b>-0,04</b>	<b>+35</b>	<b>+0,02</b>	<b>+35</b>

VALORE CARNE			FW 105
Peso netto	Resa macellazione %	Classe EUROP	
<b>109</b>	<b>102</b>	<b>102</b>	

FUNZIONALITÀ		VALORE FITNESS					FIT 111
PARAMETRI		94	100	106	112	118	
Mungibilità	125	[Bar chart]					facile
Cell. Somatiche	105	[Bar chart]					assenti
Salute Mammella	104	[Bar chart]					buona
Fac. Parto TORO	108	[Bar chart]					facile
Fertilità figlie	98	[Bar chart]					buona
Longevità	114	[Bar chart]					buona
Persistenza	119	[Bar chart]					lunga
Indice Ecologico	131	[Bar chart]					ecologiche

TARE GENETICHE PORTATORE B2C

Valutazione Morfologica Figlie valutate: 0 Attendibilità: 82%

Fonte dati: -	4	100	106	112	118		
Taglia	113	[Bar chart]					grande
Muscolosità	108	[Bar chart]					alta
Arti e Piedi	104	[Bar chart]					corretti
Mammella	121	[Bar chart]					buona
Statura	114	[Bar chart]					alta
Lungh. Groppa	111	[Bar chart]					lunga
Largh. Groppa	111	[Bar chart]					larga
Prof. Addominale	109	[Bar chart]					alta
Inclin. Groppa	97	[Bar chart]					inclinata
Angol. Garretti	91	[Bar chart]					faldati
Pulizia Garretti	84	[Bar chart]					asciutti
Garretti	111	[Bar chart]					forti
Angolo Piede	109	[Bar chart]					alto
Lungh Attacco Ant.	106	[Bar chart]					lungo
Alt. Attacco Post.	99	[Bar chart]					alto
Largh. Attacco Post.	122	[Bar chart]					largo
Legamento	104	[Bar chart]					marcato
Prof. Mammella	115	[Bar chart]					alta
Lungh. Capezzoli	94	[Bar chart]					lunghi
Dim. Capezzoli	88	[Bar chart]					grandi
Dir. Ant. Cap.li	99	[Bar chart]					convergenti
Dir. Post. Cap.li	109	[Bar chart]					convergenti
Purezza cap.li	111	[Bar chart]					no extra

TORO GENOMICO

# HUNGARO

Novità

IDAS ITALIA 955 99%  
GZW GERMANIA 143

AT 000 111 479 288

NATO: 02/10/2021

HB numero: 10/111479288

aAa code: 0

HASHTAG HAYABUSA X MANDRIN	ETOSCHA EVEREST X IDIOM	WILDWUCHS WICHTL X MANDL
PAULA	GRACIA	GLORIETTE
ml 3 12827 4,55 3,93 1089 Kg	ml 6 11290 4,03 3,66 869 Kg	IMPOSIUM

► TANTO LATTE, MORFOLOGIA ED ECCELLENTE A CARNE



HUNGARO Dati aggiornati al 06/12/2022

PRODUZIONE	FIGLIE: 0	ATT: 73%	VALORE LATTE	MW 130
Latte Kg	gr%	gr Kg	pr%	pr Kg
<b>+1097</b>	<b>-0,06</b>	<b>+40</b>	<b>+0,04</b>	<b>+42</b>

VALORE CARNE			FW 120
Peso netto	Resa macellazione %	Classe EUROP	
<b>125</b>	<b>116</b>	<b>108</b>	

FUNZIONALITÀ		VALORE FITNESS					FIT 117
PARAMETRI		94	100	106	112	118	
Mungibilità	112	[Bar chart]					facile
Cell. Somatiche	108	[Bar chart]					assenti
Salute Mammella	114	[Bar chart]					buona
Fac. Parto TORO	106	[Bar chart]					facile
Fertilità figlie	110	[Bar chart]					buona
Longevità	118	[Bar chart]					buona
Persistenza	99	[Bar chart]					lunga
Indice Ecologico	137	[Bar chart]					ecologiche

TARE GENETICHE NESSUNA TARA

Valutazione Morfologica Figlie valutate: 0 Attendibilità: 79%

Fonte dati: -	4	100	106	112	118		
Taglia	110	[Bar chart]					grande
Muscolosità	103	[Bar chart]					alta
Arti e Piedi	111	[Bar chart]					corretti
Mammella	118	[Bar chart]					buona
Statura	111	[Bar chart]					alta
Lungh. Groppa	108	[Bar chart]					lunga
Largh. Groppa	105	[Bar chart]					larga
Prof. Addominale	108	[Bar chart]					alta
Inclin. Groppa	96	[Bar chart]					inclinata
Angol. Garretti	97	[Bar chart]					faldati
Pulizia Garretti	98	[Bar chart]					asciutti
Garretti	110	[Bar chart]					forti
Angolo Piede	112	[Bar chart]					alto
Lungh Attacco Ant.	100	[Bar chart]					lungo
Alt. Attacco Post.	105	[Bar chart]					alto
Largh. Attacco Post.	103	[Bar chart]					largo
Legamento	107	[Bar chart]					marcato
Prof. Mammella	113	[Bar chart]					alta
Lungh. Capezzoli	88	[Bar chart]					lunghi
Dim. Capezzoli	95	[Bar chart]					grandi
Dir. Ant. Cap.li	105	[Bar chart]					convergenti
Dir. Post. Cap.li	120	[Bar chart]					convergenti
Purezza cap.li	101	[Bar chart]					no extra



TORO GENOMICO

IDAS ITALIA 981 99%  
GZW GERMANIA 139

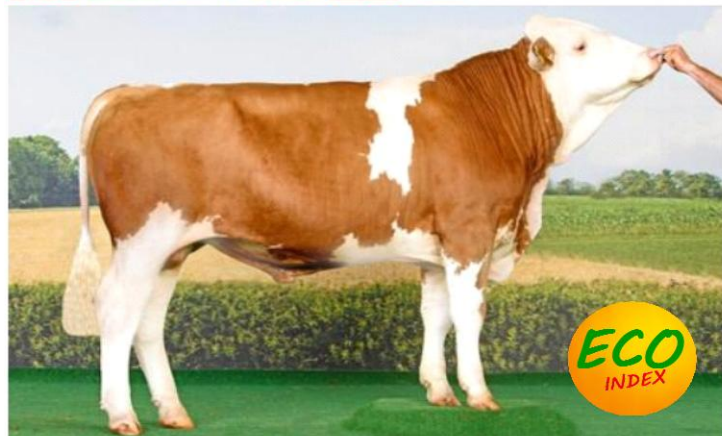
# MAHINDRA PS

AT 000 723 751 474  
HB numero: 10/

NATO: 18/08/2021  
aAa code: 0

MERCEDES PP MINOR X VOLLGAS PS	WOBLER WATNOX X MANDELA	RAICHLÉ ROUND UP X WINNIPEG
ZIERDE	ZENTA	ZORA
ml 1 9856 3,39 3,20 650 Kg	ml 4 10264 3,25 3,21 663 Kg	WAL

► COMPLETO!!! ,LATTE, CARNE ED OTTIMO GESTIONALE



Dati aggiornati al 06/12/2022

PRODUZIONE	FIGLIE: 0	ATT: 73%	VALORE LATTE	MW 124
Latte Kg	gr%	gr Kg	pr%	pr Kg
+1103	-0,16	+32	-0,04	+36

VALORE CARNE	FW 98	
Peso netto	Resa macellazione %	Classe EUROPE
110	89	100

FUNZIONALITÀ	VALORE FITNESS	FIT 130
PARAMETRI	94 100 106 112 118	
Mungibilità	99	facile
Cell. Somatiche	132	assenti
Salute Mammella	128	buona
Fac. Parto TORO	114	facile
Fertilità figlie	112	buona
Longevità	124	buona
Persistenza	109	lunga
Indice Ecologico	136	ecologiche

TARE GENETICHE: NESSUNA TARA

Valutazione Morfologica	Figlie valutate: 0	Attendibilità: 80%
Fonte dati: -	4 100 106 112 118	
Taglia	112	grande
Muscolosità	108	alta
Arti e Piedi	112	corretti
Mammella	115	buona
Statura	112	alta
Lungh. Groppa	112	lunga
Largh. Groppa	113	larga
Prof. Addominale	113	alta
Inclin. Groppa	108	inclinata
Angol. Garretti	93	falciati
Pulizia Garretti	94	asciutti
Garretti	111	forti
Angolo Piede	111	alto
Lungh Attacco Ant.	108	lungo
Alt. Attacco Post.	105	alto
Largh. Attacco Post.	108	largo
Legamento	96	marcato
Prof. Mammella	105	alta
Lungh. Capezzoli	92	lunghi
Dim. Capezzoli	92	grandi
Dir. Ant. Cap.li	118	convergenti
Dir. Post. Cap.li	105	convergenti
Purezza cap.li	103	no extra

TORO GENOMICO

IDAS ITALIA 778 99%  
GZW GERMANIA 138

# MCFIRE

DE 000 956 489 316  
HB numero: 10/863180

NATO: 05/02/2021  
aAa code: 0

MCGYVER MACHBET X HURLY	IMPRESSION IMPOSIUM X ROMEL	VANSTEIN RANDY X MALF
BUTTERC	BATINCA	BALAIKA
ml 4 15257 4,92 3,78 1327 Kg	ml 2 12869 6,32 3,71 1292 Kg	GEBALOT

► ECCELLENTE A FITNESS \_ OTTIMA QUALITA' DEL LATTE



Dati aggiornati al 06/12/2022

PRODUZIONE	FIGLIE: 0	ATT: 74%	VALORE LATTE	MW 131
Latte Kg	gr%	gr Kg	pr%	pr Kg
+924	+0,14	+51	+0,06	+39

VALORE CARNE	FW 102	
Peso netto	Resa macellazione %	Classe EUROPE
98	101	105

FUNZIONALITÀ	VALORE FITNESS	FIT 117
PARAMETRI	94 100 106 112 118	
Mungibilità	108	facile
Cell. Somatiche	113	assenti
Salute Mammella	113	buona
Fac. Parto TORO	107	facile
Fertilità figlie	98	buona
Longevità	118	buona
Persistenza	115	lunga
Indice Ecologico	136	ecologiche

TARE GENETICHE: PORTATOTRE F4C

Valutazione Morfologica	Figlie valutate: 0	Attendibilità: 78%
Fonte dati: -	4 100 106 112 118	
Taglia	99	grande
Muscolosità	100	alta
Arti e Piedi	102	corretti
Mammella	122	buona
Statura	101	alta
Lungh. Groppa	102	lunga
Largh. Groppa	94	larga
Prof. Addominale	96	alta
Inclin. Groppa	94	inclinata
Angol. Garretti	108	falciati
Pulizia Garretti	102	asciutti
Garretti	105	forti
Angolo Piede	102	alto
Lungh Attacco Ant.	95	lungo
Alt. Attacco Post.	96	alto
Largh. Attacco Post.	120	largo
Legamento	111	marcato
Prof. Mammella	122	alta
Lungh. Capezzoli	89	lunghi
Dim. Capezzoli	94	grandi
Dir. Ant. Cap.li	107	convergenti
Dir. Post. Cap.li	93	convergenti
Purezza cap.li	101	no extra

TORO GENOMICO

# MEDIAN

AT 000 201 692 574

HB numero: 10/606746

NATO: 15/06/2020

aAa code: 0

IDAS ITALIA 811 99%

GZW GERMANIA 132

MYSTERIUM PP MANOLO X WATT	VILLEROY REUMUT X ETTAL	PANDORA POLARI X WINNIPEG
WERENA	WUSCHL	WELLE
ml 2 9390 4,31 3,49 732 Kg	ml 4 9769 4,04 3,32 720 Kg	MERTIN

▶ ESTREMO A LATTE CON MORFOLOGIA E FITNESS



Dati aggiornati al 06/12/2022

PRODUZIONE	FIGLIE: 0	ATT: 77%	VALORE LATTE	MW 120
Latte Kg	gr%	gr Kg	pr%	pr Kg
<b>+1205</b>	<b>-0,29</b>	<b>+24</b>	<b>-0,12</b>	<b>+32</b>

VALORE CARNE			FW 117
Peso netto	Resa macellazione %	Classe EUROP	
<b>119</b>	<b>110</b>	<b>112</b>	

FUNZIONALITÀ		VALORE FITNESS					FIT 110
PARAMETRI		94	100	106	112	118	
Mungibilità	113						facile
Cell. Somatiche	117						assenti
Salute Mammella	116						buona
Fac. Parto TORO	105						facile
Fertilità figlie	88						buona
Longevità	122						buona
Persistenza	101						lunga
Indice Ecologico	131						ecologiche

TARE GENETICHE: NESSUNA TARA

Valutazione Morfologica		Figlie valutate: 0					Attendibilità: 80%
Fonte dati: -		4	100	106	112	118	
Taglia	104						grande
Muscolosità	104						alta
Arti e Piedi	113						corretti
Mammella	119						buona
Statura	102						alta
Lungh. Groppa	106						lunga
Largh. Groppa	101						larga
Prof. Addominale	108						alta
Inclin. Groppa	91						inclinata
Angol. Garretti	108						falciati
Pulizia Garretti	103						asciutti
Garretti	110						forti
Angolo Piede	113						alto
Lungh Attacco Ant.	115						lungo
Alt. Attacco Post.	117						alto
Largh. Attacco Post.	104						largo
Legamento	107						marcato
Prof. Mammella	105						alta
Lungh. Capezzoli	111						lunghi
Dim. Capezzoli	102						grandi
Dir. Ant. Cap.li	111						convergenti
Dir. Post. Cap.li	104						convergenti
Purezza cap.li	106						no extra

TORO GENOMICO

# MEMPHIS Pp

Novità

AT 000 445 396 474

HB numero: 10/445396474

NATO: 15/02/2021

aAa code: 0

IDAS ITALIA 106599%

GZW GERMANIA 135

MERCEDES PP* MINOR X VOLLGAS PS	DER BESTE DAX X REUMUT	WILDWUCHS WICHTL X MANDL
GWENDOLYNE	GALA	GLADIOLE
ml 1 7626 3,94 3,10 537 Kg	ml 1 8508 4,46 3,85 707 Kg	MANITOBA

▶ ECCELLENTI MAMMELLE - OTTIMO NEI TRATTI FUNZIONALI



Dati aggiornati al 06/12/2022

PRODUZIONE	FIGLIE: 0	ATT: 73%	VALORE LATTE	MW 115
Latte Kg	gr%	gr Kg	pr%	pr Kg
<b>+446</b>	<b>+0,03</b>	<b>+21</b>	<b>+0,05</b>	<b>+20</b>

VALORE CARNE			FW 105
Peso netto	Resa macellazione %	Classe EUROP	
<b>112</b>	<b>103</b>	<b>100</b>	

FUNZIONALITÀ		VALORE FITNESS					FIT 122
PARAMETRI		94	100	106	112	118	
Mungibilità	98						facile
Cell. Somatiche	119						assenti
Salute Mammella	126						buona
Fac. Parto TORO	94						facile
Fertilità figlie	117						buona
Longevità	130						buona
Persistenza	111						lunga
Indice Ecologico	137						ecologiche

TARE GENETICHE: PORTATORE TPC

Valutazione Morfologica		Figlie valutate: 0					Attendibilità: 77%
Fonte dati: -		4	100	106	112	118	
Taglia	110						grande
Muscolosità	110						alta
Arti e Piedi	112						corretti
Mammella	132						buona
Statura	112						alta
Lungh. Groppa	113						lunga
Largh. Groppa	105						larga
Prof. Addominale	105						alta
Inclin. Groppa	99						inclinata
Angol. Garretti	92						falciati
Pulizia Garretti	98						asciutti
Garretti	105						forti
Angolo Piede	111						alto
Lungh Attacco Ant.	88						lungo
Alt. Attacco Post.	91						alto
Largh. Attacco Post.	120						largo
Legamento	111						marcato
Prof. Mammella	137						alta
Lungh. Capezzoli	84						lunghi
Dim. Capezzoli	79						grandi
Dir. Ant. Cap.li	123						convergenti
Dir. Post. Cap.li	110						convergenti
Purezza cap.li	105						no extra

TORO GENOMICO

# MERTEN

DE 000 955 915 831

HB numero: 10/866097

NATO: 11/09/2020

aAa code: 546312

IDAS ITALIA 115399%

GZW GERMANIA 135



MERCEDES PP MINOR X VOLLGAS PS	WIKINGER WILLE X RUMGO	RALDI RAU X POLDI
MANDY	MARINA	MANYA
ml 1 9081 4,25 4,01 750 Kg	ml 2 9063 4,12 3,79 717 Kg	HUTERA

► K BB CON ECCELLENTI MAMMELLE MOLTO SANE



MERTEN Dati aggiornati al 06/12/2022

PRODUZIONE	FIGLIE: 0	ATT: 74%	VALORE LATTE	MW 119
Latte Kg	gr%	gr Kg	pr%	pr Kg
+590	-0,07	+19	+0,13	+33

VALORE CARNE			FW 94
Peso netto	Resa macellazione %	Classe EUROP	
103	87	99	

FUNZIONALITÀ		VALORE FITNESS					FIT 134
PARAMETRI		94	100	106	112	118	
Mungibilità	101	[Bar chart]					facile
Cell. Somatiche	125	[Bar chart]					assenti
Salute Mammella	131	[Bar chart]					buona
Fac. Parto TORO	100	[Bar chart]					facile
Fertilità figlie	119	[Bar chart]					buona
Longevità	129	[Bar chart]					buona
Persistenza	111	[Bar chart]					lunga
Indice Ecologico	136	[Bar chart]					ecologiche

TARE GENETICHE NESSUNA TARA

Valutazione Morfologica		Figlie valutate: 0					Attendibilità: 77%
Fonte dati: -		4	100	106	112	118	
Taglia	109	[Bar chart]					grande
Muscolosità	108	[Bar chart]					alta
Arti e Piedi	116	[Bar chart]					corretti
Mammella	136	[Bar chart]					buona
Statura	108	[Bar chart]					alta
Lungh. Groppa	110	[Bar chart]					lunga
Largh. Groppa	114	[Bar chart]					larga
Prof. Addominale	106	[Bar chart]					alta
Inclin. Groppa	87	[Bar chart]					inclinata
Angol. Garretti	96	[Bar chart]					falcianti
Pulizia Garretti	106	[Bar chart]					asciutti
Garretti	115	[Bar chart]					forti
Angolo Piede	103	[Bar chart]					alto
Lungh. Attacco Ant.	95	[Bar chart]					lungo
Alt. Attacco Post.	107	[Bar chart]					alto
Largh. Attacco Post.	128	[Bar chart]					largo
Legamento	117	[Bar chart]					marcato
Prof. Mammella	125	[Bar chart]					alta
Lungh. Capezzoli	92	[Bar chart]					lunghi
Dim. Capezzoli	83	[Bar chart]					grandi
Dir. Ant. Cap.li	121	[Bar chart]					convergenti
Dir. Post. Cap.li	112	[Bar chart]					convergenti
Purezza cap.li	108	[Bar chart]					no extra

TORO GENOMICO

# MILFORD PS

DE 000 956 120 353

HB numero: 10/869412

NATO: 08/02/2021

aAa code: 0

IDAS ITALIA 734 99%

GZW GERMANIA 135



MERCEDES PP* MINOR X VOLLGAS PS	VAROX P*S VOLLGAS PS X DELL	MINT MANIGO X RAU
TIFFANY PP	TOLLI	TOMBOLA
ml 1 9309 4,06 3,38 693 Kg	ml 4 9433 3,73 3,38 671 kg	INDOSSAR

► TANTISSIMO LATTE DI QUALITÀ ED UN BUON GESTIONALE



MILFORD P\*S Dati aggiornati al 06/12/2022

PRODUZIONE	FIGLIE: 0	ATT: 73%	VALORE LATTE	MW 127
Latte Kg	gr%	gr Kg	pr%	pr Kg
+1244	-0,17	+36	-0,04	+40

VALORE CARNE			FW 108
Peso netto	Resa macellazione %	Classe EUROP	
109	105	105	

FUNZIONALITÀ		VALORE FITNESS					FIT 112
PARAMETRI		94	100	106	112	118	
Mungibilità	115	[Bar chart]					facile
Cell. Somatiche	114	[Bar chart]					assenti
Salute Mammella	113	[Bar chart]					buona
Fac. Parto TORO	101	[Bar chart]					facile
Fertilità figlie	101	[Bar chart]					buona
Longevità	113	[Bar chart]					buona
Persistenza	100	[Bar chart]					lunga
Indice Ecologico	128	[Bar chart]					ecologiche

TARE GENETICHE PORTATORE MSC

Valutazione Morfologica		Figlie valutate: 0					Attendibilità: 79%
Fonte dati: -		4	100	106	112	118	
Taglia	100	[Bar chart]					grande
Muscolosità	97	[Bar chart]					alta
Arti e Piedi	108	[Bar chart]					corretti
Mammella	115	[Bar chart]					buona
Statura	101	[Bar chart]					alta
Lungh. Groppa	102	[Bar chart]					lunga
Largh. Groppa	98	[Bar chart]					larga
Prof. Addominale	100	[Bar chart]					alta
Inclin. Groppa	94	[Bar chart]					inclinata
Angol. Garretti	104	[Bar chart]					falcianti
Pulizia Garretti	108	[Bar chart]					asciutti
Garretti	107	[Bar chart]					forti
Angolo Piede	103	[Bar chart]					alto
Lungh. Attacco Ant.	105	[Bar chart]					lungo
Alt. Attacco Post.	111	[Bar chart]					alto
Largh. Attacco Post.	112	[Bar chart]					largo
Legamento	111	[Bar chart]					marcato
Prof. Mammella	107	[Bar chart]					alta
Lungh. Capezzoli	101	[Bar chart]					lunghi
Dim. Capezzoli	99	[Bar chart]					grandi
Dir. Ant. Cap.li	102	[Bar chart]					convergenti
Dir. Post. Cap.li	106	[Bar chart]					convergenti
Purezza cap.li	103	[Bar chart]					no extra

TORO GENOMICO

# MONET PP

DE 000 956 126 785

HB numero: 10/871405

NATO: 07/10/2020

aAa code: 546132

IDAS ITALIA 703 99%

GZW GERMANIA 133



PADRE DI TORO IN ITALIA

MERCEDES PP MINOR X VOLLGAS PS	VOTARY PS RUHMREICH X RUMGO	MAHANGO PP MUNGO PP X ROUNDUP
MARIE PP	MARION PP	MAILA
ml 1 9583 3,89 3,43 702 Kg	ml 2 12530 4,09 3,26 922 Kg	MANTON

► K BB \_ POLLED OMOZIGOTE TANTO LATTE E MORFOLOGIA



MONET PP Dati aggiornati al 06/12/2022

PRODUZIONE	FIGLIE: 0	ATT: 74%	VALORE LATTE	MW 125
Latte Kg	gr%	gr Kg	pr%	pr Kg
+1104	-0,15	+32	-0,03	+37

VALORE CARNE			FW 111
Peso netto	Resa macellazione %	Classe EUROP	
117	100	112	

FUNZIONALITÀ		VALORE FITNESS					FIT 112
PARAMETRI		94	100	106	112	118	
Mungibilità	99						facile
Cell. Somatiche	120						assenti
Salute Mammella	120						buona
Fac. Parto TORO	103						facile
Fertilità figlie	99						buona
Longevità	107						buona
Persistenza	97						lunga
Indice Ecologico	125						ecologiche

TARE GENETICHE PORTATORE F4C

Valutazione Morfologica		Figlie valutate: 0					Attendibilità: 77%
Fonte dati: -		4	100	106	112	118	
Taglia	111						grande
Muscolosità	112						alta
Arti e Piedi	110						corretti
Mammella	107						buona
Statura	109						alta
Lungh. Groppa	114						lunga
Largh. Groppa	113						larga
Prof. Addominale	115						alta
Inclin. Groppa	103						inclinata
Angol. Garretti	104						falcianti
Pulizia Garretti	93						asciutti
Garretti	109						forti
Angolo Piede	116						alto
Lungh Attacco Ant.	94						lungo
Alt. Attacco Post.	108						alto
Largh. Attacco Post.	114						largo
Legamento	101						marcato
Prof. Mammella	103						alta
Lungh. Capezzoli	105						lunghi
Dim. Capezzoli	97						grandi
Dir. Ant. Cap.li	106						convergenti
Dir. Post. Cap.li	108						convergenti
Purezza cap.li	101						no extra

TORO GENOMICO

# MYSTIC Pp

Novità

DE 000 956 777 394

HB numero: 10/863206

NATO: 01/02/2021

aAa code: 462531

IDAS ITALIA 923 99%

GZW GERMANIA 134



PADRE DI TORO IN ITALIA

MERCEDES PP MINOR X VOLLGAS PS	HILFINGER HURLY X WILLE	MAHANGO PP MUNGO PP X ROUND UP
BRANDY PP	BAILEYS PP	BENITA
NON DISPONIBILE	ml 1 8925 4,22 3,61 699 Kg	HUTERA

► DA SOGGETTI FORTEMENTE STRUTTURATI E FUNZIONALI



MYSTIC Pp Dati aggiornati al 06/12/2022

PRODUZIONE	FIGLIE: 0	ATT: 73%	VALORE LATTE	MW 120
Latte Kg	gr%	gr Kg	pr%	pr Kg
+710	-0,01	+29	+0,01	+26

VALORE CARNE			FW 106
Peso netto	Resa macellazione %	Classe EUROP	
111	104	101	

FUNZIONALITÀ		VALORE FITNESS					FIT 124
PARAMETRI		94	100	106	112	118	
Mungibilità	102						facile
Cell. Somatiche	120						assenti
Salute Mammella	123						buona
Fac. Parto TORO	99						facile
Fertilità figlie	112						buona
Longevità	119						buona
Persistenza	113						lunga
Indice Ecologico	131						ecologiche

TARE GENETICHE NESSUNA TARA

Valutazione Morfologica		Figlie valutate: 0					Attendibilità: 80%
Fonte dati: -		4	100	106	112	118	
Taglia	116						grande
Muscolosità	103						alta
Arti e Piedi	113						corretti
Mammella	125						buona
Statura	119						alta
Lungh. Groppa	116						lunga
Largh. Groppa	113						larga
Prof. Addominale	104						alta
Inclin. Groppa	92						inclinata
Angol. Garretti	96						falcianti
Pulizia Garretti	101						asciutti
Garretti	107						forti
Angolo Piede	106						alto
Lungh Attacco Ant.	96						lungo
Alt. Attacco Post.	100						alto
Largh. Attacco Post.	119						largo
Legamento	105						marcato
Prof. Mammella	126						alta
Lungh. Capezzoli	99						lunghi
Dim. Capezzoli	95						grandi
Dir. Ant. Cap.li	118						convergenti
Dir. Post. Cap.li	113						convergenti
Purezza cap.li	108						no extra



TORO GENOMICO

# SALVATORE Novità

IDAS ITALIA 923 99%  
GZW GERMANIA 136

AT 000 676 925 474  
HB numero: 10/676925474  
NATO: 02/05/2021  
aAa code: 0

SIDO	WEYER	HERZOG
SYSTEM X ETOSCHA	WATTKING X MANIGO	HUTERA X WILLE
PAULA	PLANKA	PEBINA
ml 1 8338 3,80 3,30 592 Kg	non disponibile	MANIGO

► FUORILINEA FORTE A LATTE CON OTTIME MAMMELLE



SALVATORE Dati aggiornati al 06/12/2022

PRODUZIONE	FIGLIE: 0	ATT: 72%	VALORE LATTE	MW 121
Latte Kg	gr%	gr Kg	pr%	pr Kg
+1245	-0,28	+26	-0,14	+31

VALORE CARNE			FW 107
Peso netto	Resa macellazione %	Classe EUROP	
106	114	95	

FUNZIONALITÀ		VALORE FITNESS					FIT 125
PARAMETRI		94	100	106	112	118	
Mungibilità	118	[Progress bar]					facile
Cell. Somatiche	113	[Progress bar]					assenti
Salute Mammella	113	[Progress bar]					buona
Fac. Parto TORO	99	[Progress bar]					facile
Fertilità figlie	126	[Progress bar]					buona
Longevità	122	[Progress bar]					buona
Persistenza	101	[Progress bar]					lunga
Indice Ecologico	135	[Progress bar]					ecologiche

TARE GENETICHE NESSUNA TARA

Valutazione Morfologica		Figlie valutate: 0					Attendibilità: 78%
Fonte dati: -		4	100	106	112	118	
Taglia	119	[Progress bar]					grande
Muscolosità	96	[Progress bar]					alta
Arti e Piedi	110	[Progress bar]					corretti
Mammella	120	[Progress bar]					buona
Statura	124	[Progress bar]					alta
Lungh. Groppa	120	[Progress bar]					lunga
Largh. Groppa	103	[Progress bar]					larga
Prof. Addominale	103	[Progress bar]					alta
Inclin. Groppa	113	[Progress bar]					inclinata
Angol. Garretti	100	[Progress bar]					falcitati
Pulizia Garretti	107	[Progress bar]					asciutti
Garretti	104	[Progress bar]					forti
Angolo Piede	112	[Progress bar]					alto
Lungh Attacco Ant.	97	[Progress bar]					lungo
Alt. Attacco Post.	98	[Progress bar]					alto
Largh. Attacco Post.	100	[Progress bar]					largo
Legamento	103	[Progress bar]					marcato
Prof. Mammella	123	[Progress bar]					alta
Lungh. Capezzoli	82	[Progress bar]					lunghi
Dim. Capezzoli	100	[Progress bar]					grandi
Dir. Ant. Cap.li	119	[Progress bar]					convergenti
Dir. Post. Cap.li	123	[Progress bar]					convergenti
Purezza cap.li	101	[Progress bar]					no extra

TORO GENOMICO

# SAMU Novità

IDAS ITALIA 914 99%  
GZW GERMANIA 135

DE 000 956 790 182  
HB numero: 10/863241  
NATO: 30/06/2021  
aAa code: 561432

SISYPHUS	MUERITZ PS	MAHANGO PP
SYMPOSIUM X WILLE	MANIGO X MANDAI PP	MUNGO PP X ROUND UP
GLAMOUR PP	GAHANGO PP	GENOMA
ml 2 12788 4,09 3,43 962 Kg	ml 3 10074 4,39 3,79 825 Kg	HURRICAN

► PURA DUPLICE ATTITUDINE, LATTE E CARNE IN ARMONIA



SAMU Dati aggiornati al 06/12/2022

PRODUZIONE	FIGLIE: 0	ATT: 77%	VALORE LATTE	MW 121
Latte Kg	gr%	gr Kg	pr%	pr Kg
+776	0,00	+33	-0,01	+26

VALORE CARNE			FW 122
Peso netto	Resa macellazione %	Classe EUROP	
121	114	118	

FUNZIONALITÀ		VALORE FITNESS					FIT 114
PARAMETRI		94	100	106	112	118	
Mungibilità	104	[Progress bar]					facile
Cell. Somatiche	128	[Progress bar]					assenti
Salute Mammella	128	[Progress bar]					buona
Fac. Parto TORO	105	[Progress bar]					facile
Fertilità figlie	100	[Progress bar]					buona
Longevità	113	[Progress bar]					buona
Persistenza	101	[Progress bar]					lunga
Indice Ecologico	128	[Progress bar]					ecologiche

TARE GENETICHE NESSUNA TARA

Valutazione Morfologica		Figlie valutate: 0					Attendibilità: 83%
Fonte dati: -		4	100	106	112	118	
Taglia	100	[Progress bar]					grande
Muscolosità	117	[Progress bar]					alta
Arti e Piedi	107	[Progress bar]					corretti
Mammella	117	[Progress bar]					buona
Statura	97	[Progress bar]					alta
Lungh. Groppa	101	[Progress bar]					lunga
Largh. Groppa	106	[Progress bar]					larga
Prof. Addominale	108	[Progress bar]					alta
Inclin. Groppa	95	[Progress bar]					inclinata
Angol. Garretti	101	[Progress bar]					falcitati
Pulizia Garretti	95	[Progress bar]					asciutti
Garretti	103	[Progress bar]					forti
Angolo Piede	107	[Progress bar]					alto
Lungh Attacco Ant.	112	[Progress bar]					lungo
Alt. Attacco Post.	97	[Progress bar]					alto
Largh. Attacco Post.	116	[Progress bar]					largo
Legamento	109	[Progress bar]					marcato
Prof. Mammella	107	[Progress bar]					alta
Lungh. Capezzoli	99	[Progress bar]					lunghi
Dim. Capezzoli	96	[Progress bar]					grandi
Dir. Ant. Cap.li	110	[Progress bar]					convergenti
Dir. Post. Cap.li	106	[Progress bar]					convergenti
Purezza cap.li	98	[Progress bar]					no extra



TORO GENOMICO

# SEBALDUS

IDAS ITALIA 942 99%  
GZW GERMANIA 144

AT 000 476 068 274

NATO: 10/09/2021

HB numero: 10/606877

aAa code: 0

SPARTACUS SEHRGUT X HERZSCHLAG MARIT 9 290 gg 1 0425 3,82 3,57 770 Kg	MOGUL MANIGO X VANSTEIN MUTTI 48 ml 3 11714 3,98 3,48 875 Kg	HUTERA HUTMANN X MADERA MELANIE 19 WINSOR
--	---	--

GRANDE PRODUZIONE ED OTTIMO GESTIONALE



SEBALDUS la madre MARIT 9

Dati aggiornati al 06/12/2022

PRODUZIONE	FIGLIE: 0	ATT: 73%	VALORE LATTE	MW 124
Latte Kg	gr%	gr Kg	pr%	pr Kg
+1181	-0,16	+34	-0,08	+34

VALORE CARNE			FW 117
Peso netto	Resa macellazione %	Classe EUROP	
119	113	109	

FUNZIONALITÀ		VALORE FITNESS					FIT 126
PARAMETRI		94	100	106	112	118	
Mungibilità	95						facile
Cell. Somatiche	115						assenti
Salute Mammella	114						buona
Fac. Parto TORO	102						facile
Fertilità figlie	112						buona
Longevità	127						buona
Persistenza	106						lunga
Indice Ecologico	142						ecologiche

TARE GENETICHE PORTATORE F4C

Valutazione Morfologica		Figlie valutate: 0					Attendibilità: 78%
Fonte dati: -		4	100	106	112	118	
Taglia	104						grande
Muscolosità	101						alta
Arti e Piedi	105						corretti
Mammella	119						buona
Statura	108						alta
Lungh. Groppa	103						lunga
Largh. Groppa	98						larga
Prof. Addominale	99						alta
Inclin. Groppa	89						inclinata
Angol. Garretti	94						falciaati
Pulizia Garretti	102						asciutti
Garretti	98						forti
Angolo Piede	105						alto
Lungh Attacco Ant.	111						lungo
Alt. Attacco Post.	108						alto
Largh. Attacco Post.	115						largo
Legamento	114						marcato
Prof. Mammella	109						alta
Lungh. Capezzoli	112						lunghi
Dim. Capezzoli	93						grandi
Dir. Ant. Cap.li	104						convergenti
Dir. Post. Cap.li	116						convergenti
Purezza cap.li	104						no extra

TORO GENOMICO

# SENATOR

IDAS ITALIA 924 99%  
GZW GERMANIA 142

DE 000 955 667 574

NATO: 05/11/2020

HB numero: 10/861040

aAa code: 456321

PADRE DI TORO IN ITALIA

SISYPHUS SYMPOSIUM X WILLE ALMA ml 3 11928 4,00 3,96 949 Kg	MANIGO MANDELA X GEBER ANNA ml 6 8904 4,12 3,98 722 Kg	WILLEM WINNIPEG X ROMEL AMANDA ERMUT
--	---	---

K BB CON ECCELLENTE GESTIONALE E SUPER MAMMELLE



SENATOR

Dati aggiornati al 06/12/2022

PRODUZIONE	FIGLIE: 0	ATT: 79%	VALORE LATTE	MW 128
Latte Kg	gr%	gr Kg	pr%	pr Kg
+994	-0,04	+38	+0,06	+41

VALORE CARNE			FW 111
Peso netto	Resa macellazione %	Classe EUROP	
105	112	106	

FUNZIONALITÀ		VALORE FITNESS					FIT 120
PARAMETRI		94	100	106	112	118	
Mungibilità	112						facile
Cell. Somatiche	123						assenti
Salute Mammella	121						buona
Fac. Parto TORO	114						facile
Fertilità figlie	107						buona
Longevità	114						buona
Persistenza	103						lunga
Indice Ecologico	136						ecologiche

TARE GENETICHE PORTATORE F4C

Valutazione Morfologica		Figlie valutate: 0					Attendibilità: 83%
Fonte dati: -		4	100	106	112	118	
Taglia	102						grande
Muscolosità	106						alta
Arti e Piedi	104						corretti
Mammella	124						buona
Statura	106						alta
Lungh. Groppa	100						lunga
Largh. Groppa	98						larga
Prof. Addominale	99						alta
Inclin. Groppa	108						inclinata
Angol. Garretti	98						falciaati
Pulizia Garretti	101						asciutti
Garretti	104						forti
Angolo Piede	106						alto
Lungh Attacco Ant.	100						lungo
Alt. Attacco Post.	96						alto
Largh. Attacco Post.	115						largo
Legamento	108						marcato
Prof. Mammella	123						alta
Lungh. Capezzoli	96						lunghi
Dim. Capezzoli	96						grandi
Dir. Ant. Cap.li	101						convergenti
Dir. Post. Cap.li	111						convergenti
Purezza cap.li	100						no extra



TORO GENOMICO

# SPOTIFY

AT 000 679 659 874

HB numero: 10/

NATO: 13/03/2021

aAa code: 0

IDAS ITALIA 828 99%

GZW GERMANIA 133

PADRE DI TORO IN ITALIA

SPARTACUS SEHRGUT X HERZSCHLAG	DER BESTE DAX X REUMUT	MAGIC MANTON X HULOCK
EMILIA	ENZIAN	ELUISA
ml 1 8112 4,65 3,66 674 Kg	ml 3 6608 4,05 3,50 499 Kg	RUMGO

▶ ECCELLENTE MORFOLOGIA, FITNESS E QUALITA' LATTE



Dati aggiornati al 06/12/2022

PRODUZIONE	FIGLIE: 0	ATT: 73%	VALORE LATTE	MW 122
Latte Kg	gr%	gr Kg	pr%	pr Kg
<b>+715</b>	<b>+0,04</b>	<b>+34</b>	<b>+0,03</b>	<b>+28</b>

VALORE CARNE	FW 97	
Peso netto	Resa macellazione %	Classe EUROP
<b>103</b>	<b>98</b>	<b>95</b>

FUNZIONALITÀ	VALORE FITNESS					FIT 121
PARAMETRI	94	100	106	112	118	
Mungibilità	116					facile
Cell. Somatiche	107					assenti
Salute Mammella	110					buona
Fac. Parto TORO	106					facile
Fertilità figlie	112					buona
Longevità	117					buona
Persistenza	103					lunga
Indice Ecologico	133					ecologiche

TARE GENETICHE **NESSUNA TARA**

Valutazione Morfologica	Figlie valutate: 0					Attendibilità: 77%
Fonte dati: -	4	100	106	112	118	
Taglia	115					grande
Muscolosità	104					alta
Arti e Piedi	106					corretti
Mammella	129					buona
Statura	121					alta
Lungh. Groppa	112					lunga
Largh. Groppa	107					larga
Prof. Addominale	100					alta
Inclin. Groppa	110					inclinata
Angol. Garretti	94					falcianti
Pulizia Garretti	98					asciutti
Garretti	106					forti
Angolo Piede	110					alto
Lungh Attacco Ant.	107					lungo
Alt. Attacco Post.	93					alto
Largh. Attacco Post.	117					largo
Legamento	126					marcato
Prof. Mammella	126					alta
Lungh. Capezzoli	101					lunghi
Dim. Capezzoli	97					grandi
Dir. Ant. Cap.li	115					convergenti
Dir. Post. Cap.li	114					convergenti
Purezza cap.li	103					no extra

TORO GENOMICO

# STEFANUS

DE 000 956 783 778

HB numero: 10/863201

NATO: 18/02/2021

aAa code: 0

IDAS ITALIA 989 99%

GZW GERMANIA 134

PADRE DI TORO IN ITALIA

SPARTACUS SEHRGUT X HERZSCHLAG	HUEBSCH HUTERA X WIGGAL	HURRICAN HULKOR X WINNIPEG
BRAUNE	BRAVO	BUNNY
ml 2 9118 4,17 3,63 711 Kg	ml 3 9847 4,12 3,68 768 Kg	VANSTEIN

▶ OTTIMI GLI ARTI E LE MAMMELLE \_ BUONA PRODUZIONE



Dati aggiornati al 06/12/2022

PRODUZIONE	FIGLIE: 0	ATT: 74%	VALORE LATTE	MW 120
Latte Kg	gr%	gr Kg	pr%	pr Kg
<b>+703</b>	<b>+0,01</b>	<b>+30</b>	<b>+0,03</b>	<b>+28</b>

VALORE CARNE	FW 107	
Peso netto	Resa macellazione %	Classe EUROP
<b>118</b>	<b>101</b>	<b>104</b>

FUNZIONALITÀ	VALORE FITNESS					FIT 122
PARAMETRI	94	100	106	112	118	
Mungibilità	110					facile
Cell. Somatiche	119					assenti
Salute Mammella	122					buona
Fac. Parto TORO	92					facile
Fertilità figlie	110					buona
Longevità	125					buona
Persistenza	102					lunga
Indice Ecologico	131					ecologiche

TARE GENETICHE **NESSUNA TARA**

Valutazione Morfologica	Figlie valutate: 0					Attendibilità: 78%
Fonte dati: -	4	100	106	112	118	
Taglia	110					grande
Muscolosità	106					alta
Arti e Piedi	113					corretti
Mammella	122					buona
Statura	116					alta
Lungh. Groppa	102					lunga
Largh. Groppa	105					larga
Prof. Addominale	102					alta
Inclin. Groppa	105					inclinata
Angol. Garretti	90					falcianti
Pulizia Garretti	97					asciutti
Garretti	110					forti
Angolo Piede	116					alto
Lungh Attacco Ant.	107					lungo
Alt. Attacco Post.	104					alto
Largh. Attacco Post.	107					largo
Legamento	116					marcato
Prof. Mammella	112					alta
Lungh. Capezzoli	96					lunghi
Dim. Capezzoli	93					grandi
Dir. Ant. Cap.li	113					convergenti
Dir. Post. Cap.li	125					convergenti
Purezza cap.li	104					no extra

TORO GENOMICO

# WELTFORUM Novità

AT 000 054 720 388

HB numero: 10/606891

NATO: 12/12/2021

aAa code: 0

IDAS ITALIA 980 99%

GZW GERMANIA 143

PADRE DI TORO IN ITALIA

WINTERTRAUM WOIWODE X DER BESTE	WEISSENSEE WABAN X VULCANO	GUCCI GINTONIC X HUTOED
BEYTON	BEAUTIFUL	BURNING STAR
ml 1 9883 3,66 3,35 694 Kg	ml 3 10615 4,18 3,48 814 Kg	MASSIMILIANO

► STRAORDINARIO A LATTE ED OTTIMO GESTIONALE



WELTFORUM Dati aggiornati al 06/12/2022

PRODUZIONE	FIGLIE: 0	ATT: 72%	VALORE LATTE	MW 126
Latte Kg	gr%	gr Kg	pr%	pr Kg
+1440	-0,27	+34	-0,14	+38

VALORE CARNE			FW 107
Peso netto	Resa macellazione %	Classe EUROP	
101	107	106	

FUNZIONALITÀ	VALORE FITNESS					FIT 127
PARAMETRI	94	100	106	112	118	
Mungibilità	119					facile
Cell. Somatiche	125					assenti
Salute Mammella	127					buona
Fac. Parto TORO	105					facile
Fertilità figlie	108					buona
Longevità	128					buona
Persistenza	110					lunga
Indice Ecologico	139					ecologiche

TARE GENETICHE NESSUNA TARA

Valutazione Morfologica		Figlie valutate: 0					Attendibilità: 78%
Fonte dati: -		4	100	106	112	118	
Taglia	101						grande
Muscolosità	97						alta
Arti e Piedi	113						corretti
Mammella	118						buona
Statura	102						alta
Lungh. Groppa	102						lunga
Largh. Groppa	99						larga
Prof. Addominale	98						alta
Inclin. Groppa	104						inclinata
Angol. Garretti	96						falcianti
Pulizia Garretti	115						asciutti
Garretti	103						forti
Angolo Piede	108						alto
Lungh Attacco Ant.	105						lungo
Alt. Attacco Post.	113						alto
Largh. Attacco Post.	107						largo
Legamento	104						marcato
Prof. Mammella	108						alta
Lungh. Capezzoli	101						lunghi
Dim. Capezzoli	108						grandi
Dir. Ant. Cap.li	108						convergenti
Dir. Post. Cap.li	115						convergenti
Purezza cap.li	100						no extra

TORO GENOMICO

# WESTCOAST

AT 000 382 306 974

HB numero: 10/606791

NATO: 30/08/2020

aAa code: 0

IDAS ITALIA 836 99%

GZW GERMANIA 137

WUESTENSOHN WORLD CUP X RALDI	HERZSCHLAG HUTERA X WILDWEST	ROYAL ROMARIO X RESOLUT
LEONARDA	LAVENDL	LANA
ml 1 9028 4,06 3,73 703 Kg	ml 4 9197 3,94 3,38 673 Kg	WALDBRAND

► FORTE SPINTA A LATTE CON OTTIMO GESTIONALE



WESTCOAST Dati aggiornati al 06/12/2022

PRODUZIONE	FIGLIE: 0	ATT: 74%	VALORE LATTE	MW 127
Latte Kg	gr%	gr Kg	pr%	pr Kg
+1003	-0,05	+37	+0,02	+38

VALORE CARNE			FW 122
Peso netto	Resa macellazione %	Classe EUROP	
128	110	118	

FUNZIONALITÀ	VALORE FITNESS					FIT 110
PARAMETRI	94	100	106	112	118	
Mungibilità	103					facile
Cell. Somatiche	113					assenti
Salute Mammella	112					buona
Fac. Parto TORO	112					facile
Fertilità figlie	103					buona
Longevità	112					buona
Persistenza	96					lunga
Indice Ecologico	130					ecologiche

TARE GENETICHE PORTATORE MSC

Valutazione Morfologica		Figlie valutate: 0					Attendibilità: 78%
Fonte dati: -		4	100	106	112	118	
Taglia	103						grande
Muscolosità	115						alta
Arti e Piedi	109						corretti
Mammella	108						buona
Statura	98						alta
Lungh. Groppa	105						lunga
Largh. Groppa	107						larga
Prof. Addominale	116						alta
Inclin. Groppa	93						inclinata
Angol. Garretti	92						falcianti
Pulizia Garretti	93						asciutti
Garretti	108						forti
Angolo Piede	116						alto
Lungh Attacco Ant.	115						lungo
Alt. Attacco Post.	103						alto
Largh. Attacco Post.	106						largo
Legamento	113						marcato
Prof. Mammella	94						alta
Lungh. Capezzoli	94						lunghi
Dim. Capezzoli	103						grandi
Dir. Ant. Cap.li	89						convergenti
Dir. Post. Cap.li	104						convergenti
Purezza cap.li	106						no extra



TORO GENOMICO

IDAS ITALIA 836 99%  
GZW GERMANIA 139

# WHITESTAR

AT 000 967 500 169  
HB numero: 10/606732

NATO: 15/12/2019  
aAa code: 516432

<b>WOIWODE</b> WOBBLER X RALDI <b>GHANA</b>	<b>HARIBO</b> HUTERA X RUREX <b>GLORIA</b>	<b>VERSETTO</b> VAGABUND X ROMWEIN <b>GUGI</b>
28 gg 1019 4,07 3,77 80 Kg	ml 3 12662 3,79 3,30 899 Kg	WILLE

► LATTE, FITNESS E MORFOLOGIA. AL GRAN COMPLETO!!



WHITESTAR Dati aggiornati al 06/12/2022

PRODUZIONE	FIGLIE: 0	ATT: 78%	VALORE LATTE	MW 128
Latte Kg	gr%	gr Kg	pr%	pr Kg
+1250	-0,13	+40	-0,06	+38

VALORE CARNE			FW 103
Peso netto	Resa macellazione %	Classe EUROP	
96	104	106	

FUNZIONALITÀ		VALORE FITNESS					FIT 122
PARAMETRI		94	100	106	112	118	
Mungibilità	107	[Bar chart]					facile
Cell. Somatiche	118	[Bar chart]					assenti
Salute Mammella	117	[Bar chart]					buona
Fac. Parto TORO	114	[Bar chart]					facile
Fertilità figlie	107	[Bar chart]					buona
Longevità	120	[Bar chart]					buona
Persistenza	121	[Bar chart]					lunga
Indice Ecologico	140	[Bar chart]					ecologiche

TARE GENETICHE PORTATORE TPC

Valutazione Morfologica		Figlie valutate: 0					Attendibilità: 82%
Fonte dati: -		4	100	106	112	118	
Taglia	109	[Bar chart]					grande
Muscolosità	99	[Bar chart]					alta
Arti e Piedi	110	[Bar chart]					corretti
Mammella	118	[Bar chart]					buona
Statura	116	[Bar chart]					alta
Lungh. Groppa	105	[Bar chart]					lunga
Largh. Groppa	95	[Bar chart]					larga
Prof. Addominale	102	[Bar chart]					alta
Inclin. Groppa	110	[Bar chart]					inclinata
Angol. Garretti	102	[Bar chart]					falciati
Pulizia Garretti	105	[Bar chart]					asciutti
Garretti	107	[Bar chart]					forti
Angolo Piede	110	[Bar chart]					alto
Lungh Attacco Ant.	113	[Bar chart]					lungo
Alt. Attacco Post.	103	[Bar chart]					alto
Largh. Attacco Post.	112	[Bar chart]					largo
Legamento	97	[Bar chart]					marcato
Prof. Mammella	109	[Bar chart]					alta
Lungh. Capezzoli	99	[Bar chart]					lunghi
Dim. Capezzoli	98	[Bar chart]					grandi
Dir. Ant. Cap.li	103	[Bar chart]					convergenti
Dir. Post. Cap.li	108	[Bar chart]					convergenti
Purezza cap.li	105	[Bar chart]					no extra

TORO GENOMICO

IDAS ITALIA 820 99%  
GZW GERMANIA 149

# WIN AGAIN

AT 000 635 520 774  
HB numero: 10/606864

NATO: 01/07/2021  
aAa code: 0

<b>WONDERBOY</b> WILKINS X HERZSCHLAG <b>WKS LEONIE</b>	<b>WORLD CUP</b> WERTVOLL X WATT <b>LAUSI</b>	<b>REMMEL</b> RICKI X RUMGO <b>LENI</b>
200 gg 5750 3,61 3,61 415 kg	ml 4 11421 3,73 3,58 835 kg	MG

► STREPITOSO A LATTE + 1925 KG \_ ECCELLENTE FITNESS



WIN AGAIN Dati aggiornati al 06/12/2022

PRODUZIONE	FIGLIE: 0	ATT: 71%	VALORE LATTE	MW 138
Latte Kg	gr%	gr Kg	pr%	pr Kg
+1753	-0,26	+48	-0,06	+56

VALORE CARNE			FW 114
Peso netto	Resa macellazione %	Classe EUROP	
115	109	109	

FUNZIONALITÀ		VALORE FITNESS					FIT 114
PARAMETRI		94	100	106	112	118	
Mungibilità	124	[Bar chart]					facile
Cell. Somatiche	105	[Bar chart]					assenti
Salute Mammella	106	[Bar chart]					buona
Fac. Parto TORO	107	[Bar chart]					facile
Fertilità figlie	94	[Bar chart]					buona
Longevità	123	[Bar chart]					buona
Persistenza	114	[Bar chart]					lunga
Indice Ecologico	146	[Bar chart]					ecologiche

TARE GENETICHE NESSUNA TARA

Valutazione Morfologica		Figlie valutate: 0					Attendibilità: 77%
Fonte dati: -		4	100	106	112	118	
Taglia	97	[Bar chart]					grande
Muscolosità	96	[Bar chart]					alta
Arti e Piedi	105	[Bar chart]					corretti
Mammella	112	[Bar chart]					buona
Statura	98	[Bar chart]					alta
Lungh. Groppa	100	[Bar chart]					lunga
Largh. Groppa	102	[Bar chart]					larga
Prof. Addominale	95	[Bar chart]					alta
Inclin. Groppa	111	[Bar chart]					inclinata
Angol. Garretti	100	[Bar chart]					falciati
Pulizia Garretti	107	[Bar chart]					asciutti
Garretti	97	[Bar chart]					forti
Angolo Piede	107	[Bar chart]					alto
Lungh Attacco Ant.	104	[Bar chart]					lungo
Alt. Attacco Post.	98	[Bar chart]					alto
Largh. Attacco Post.	105	[Bar chart]					largo
Legamento	121	[Bar chart]					marcato
Prof. Mammella	100	[Bar chart]					alta
Lungh. Capezzoli	106	[Bar chart]					lunghi
Dim. Capezzoli	102	[Bar chart]					grandi
Dir. Ant. Cap.li	118	[Bar chart]					convergenti
Dir. Post. Cap.li	117	[Bar chart]					convergenti
Purezza cap.li	104	[Bar chart]					no extra

TORO GENOMICO

# WINTEN

AT 000 951 695 369

HB numero: 10/606723

NATO: 16/02/2020

aAa code: 531462

IDAS ITALIA 903 99%

GZW GERMANIA 145



PADRE DI TORO IN ITALIA

WEISSENSEE WABAN X VULCANO	WRIGLEY WATT X HUMPERT	WILLE WINNIPEG X HUMLANG
ANGELA	ANJA	ANNI
ml 3 10657 4,16 3,31 795 Kg	ml 3 11110 4,61 3,50 901 Kg	RUMGO

► K BB MOLTO PRODUTTIVO CON OTTIMO GESTIONALE



Dati aggiornati al 06/12/2022

PRODUZIONE	FIGLIE: 0	ATT: 79%	VALORE LATTE	MW 127
Latte Kg	gr%	gr Kg	pr%	pr Kg
+1205	-0,14	+37	-0,04	+39

VALORE CARNE			FW 109
Peso netto	Resa macellazione %	Classe EUROP	
113	106	105	

FUNZIONALITÀ		VALORE FITNESS					FIT 125
PARAMETRI		94	100	106	112	118	
Mungibilità	119						facile
Cell. Somatiche	117						assenti
Salute Mammella	118						buona
Fac. Parto TORO	101						facile
Fertilità figlie	115						buona
Longevità	123						buona
Persistenza	117						lunga
Indice Ecologico	136						ecologiche

TARE GENETICHE NESSUNA TARA

Valutazione Morfologica Figlie valutate: 0 Attendibilità: 84%

Fonte dati: -	4	100	106	112	118	
Taglia	105					grande
Muscolosità	102					alta
Arti e Piedi	101					corretti
Mammella	109					buona
Statura	102					alta
Lungh. Groppa	110					lunga
Largh. Groppa	108					larga
Prof. Addominale	108					alta
Inclin. Groppa	96					inclinata
Angol. Garretti	109					falciati
Pulizia Garretti	99					asciutti
Garretti	98					forti
Angolo Piede	109					alto
Lungh Attacco Ant.	96					lungo
Alt. Attacco Post.	113					alto
Largh. Attacco Post.	110					largo
Legamento	109					marcato
Prof. Mammella	96					alta
Lungh. Capezzoli	101					lunghi
Dim. Capezzoli	94					grandi
Dir. Ant. Cap.li	108					convergenti
Dir. Post. Cap.li	105					convergenti
Purezza cap.li	105					no extra

TORO GENOMICO

# WINTERTRAUM

AT 000 989 327 769

HB numero: 10/606669

NATO: 07/12/2019

aAa code: 516432

IDAS ITALIA 1053 99%

GZW GERMANIA 141



PADRE DI TORO IN ITALIA

WOIWODE WOBLER X RALDI	DER BESTE DAX X REUMUT	HURLY HULKOR X SEGO
ZALLI-ET	ZEDER-ET	ZEDER
non disponibile	ml 3 10824 3,89 3,30 779 Kg	WILLE

► SUPER GESTIONALE CON MORFOLOGIA PARTI FACILI



Dati aggiornati al 06/12/2022

PRODUZIONE	FIGLIE: 0	ATT: 79%	VALORE LATTE	MW 118
Latte Kg	gr%	gr Kg	pr%	pr Kg
+975	-0,21	+22	-0,08	+28

VALORE CARNE			FW 106
Peso netto	Resa macellazione %	Classe EUROP	
99	107	105	

FUNZIONALITÀ		VALORE FITNESS					FIT 134
PARAMETRI		94	100	106	112	118	
Mungibilità	117						facile
Cell. Somatiche	122						assenti
Salute Mammella	124						buona
Fac. Parto TORO	118						facile
Fertilità figlie	122						buona
Longevità	127						buona
Persistenza	107						lunga
Indice Ecologico	143						ecologiche

TARE GENETICHE NESSUNA TARA

Valutazione Morfologica Figlie valutate: 0 Attendibilità: 81%

Fonte dati: -	4	100	106	112	118	
Taglia	100					grande
Muscolosità	91					alta
Arti e Piedi	126					corretti
Mammella	123					buona
Statura	104					alta
Lungh. Groppa	101					lunga
Largh. Groppa	96					larga
Prof. Addominale	95					alta
Inclin. Groppa	93					inclinata
Angol. Garretti	98					falciati
Pulizia Garretti	120					asciutti
Garretti	109					forti
Angolo Piede	112					alto
Lungh Attacco Ant.	114					lungo
Alt. Attacco Post.	113					alto
Largh. Attacco Post.	107					largo
Legamento	106					marcato
Prof. Mammella	109					alta
Lungh. Capezzoli	87					lunghi
Dim. Capezzoli	99					grandi
Dir. Ant. Cap.li	122					convergenti
Dir. Post. Cap.li	111					convergenti
Purezza cap.li	102					no extra



TORO GENOMICO

# WIRBELWIND PS

AT 000 736 267 574

HB numero: 10/606807

NATO: 10/02/2021

aAa code: 0

IDAS ITALIA 994 99%

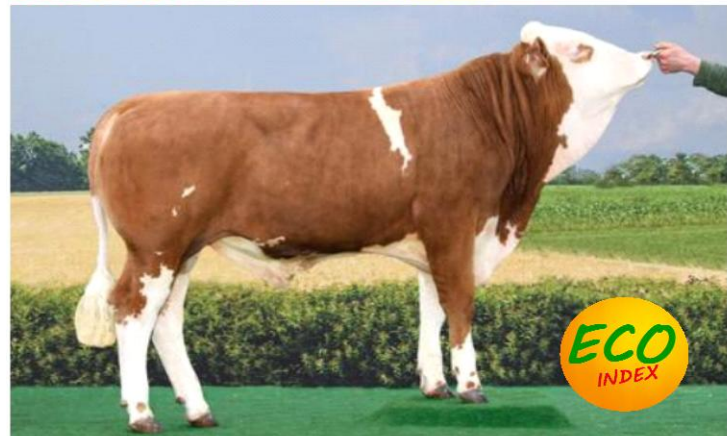
GZW GERMANIA 144



PADRE DI TORO IN ITALIA

WAALKES PP*	SISYPHUS	WALOT
WABAN X VOLLGAS PS	SYMPOSIUM X WILLE	WALDBRAND X GEBALOT
WAIANA	WALLI	WANESSA
ml 1 7693 4,40 3,47 605 Kg	ml 5 8916 3,59 3,54 635 Kg	REBEL

➤ FITNESS \_ TANTO LATTE \_ OTTIME MAMMELLE



WIRBELWIND P\*S Dati aggiornati al 06/12/2022

PRODUZIONE	FIGLIE: 0	ATT: 73%	VALORE LATTE	MW 126
Latte Kg	gr%	gr Kg	pr%	pr Kg
+1159	-0,11	+38	-0,06	+36

VALORE CARNE			FW 107
Peso netto	Resa macellazione %	Classe EUROP	
104	107	105	

FUNZIONALITÀ		VALORE FITNESS					FIT 130
PARAMETRI		94	100	106	112	118	
Mungibilità	110	[Bar chart]					facile
Cell. Somatiche	132	[Bar chart]					assenti
Salute Mammella	131	[Bar chart]					buona
Fac. Parto TORO	110	[Bar chart]					facile
Fertilità figlie	114	[Bar chart]					buona
Longevità	124	[Bar chart]					buona
Persistenza	104	[Bar chart]					lunga
Indice Ecologico	139	[Bar chart]					ecologiche

TARE GENETICHE NESSUNA TARA

Valutazione Morfologica		Figlie valutate: 0					Attendibilità: 77%
Fonte dati: -		4	100	106	112	118	
Taglia	98	[Bar chart]					grande
Muscolosità	105	[Bar chart]					alta
Arti e Piedi	104	[Bar chart]					corretti
Mammella	116	[Bar chart]					buona
Statura	101	[Bar chart]					alta
Lungh. Groppa	101	[Bar chart]					lunga
Largh. Groppa	95	[Bar chart]					larga
Prof. Addominale	89	[Bar chart]					alta
Inclin. Groppa	98	[Bar chart]					inclinata
Angol. Garretti	95	[Bar chart]					falciati
Pulizia Garretti	98	[Bar chart]					asciutti
Garretti	105	[Bar chart]					forti
Angolo Piede	100	[Bar chart]					alto
Lungh Attacco Ant.	89	[Bar chart]					lungo
Alt. Attacco Post.	91	[Bar chart]					alto
Largh. Attacco Post.	108	[Bar chart]					largo
Legamento	102	[Bar chart]					marcato
Prof. Mammella	120	[Bar chart]					alta
Lungh. Capezzoli	99	[Bar chart]					lunghi
Dim. Capezzoli	80	[Bar chart]					grandi
Dir. Ant. Cap.li	96	[Bar chart]					convergenti
Dir. Post. Cap.li	109	[Bar chart]					convergenti
Purezza cap.li	95	[Bar chart]					no extra

TORO GENOMICO

# WUHU

DE 000 956 083 104

HB numero: 10/866116

NATO: 30/03/2021

aAa code: 0

IDAS ITALIA 911 99%

GZW GERMANIA 136



WUHDLER	HOLLYWOOD	WOBBLER
WABAN X MANIGO	HUTERA X MANTON	WATNOX X MANDELA
GOBA	GOBI	GOLDI
200 gg 5665 4,17 3,25 420 kg	ml 2 9126 4,70 3,59 757 kg	WILDWEST

➤ OTTIMO A LATTE \_ SUPER MAMMELLE E PRODUTTIVO



WUHU Dati aggiornati al 06/12/2022

PRODUZIONE	FIGLIE: 0	ATT: 73%	VALORE LATTE	MW 127
Latte Kg	gr%	gr Kg	pr%	pr Kg
+1209	-0,15	+37	-0,05	+38

VALORE CARNE			FW 107
Peso netto	Resa macellazione %	Classe EUROP	
109	100	107	

FUNZIONALITÀ		VALORE FITNESS					FIT 117
PARAMETRI		94	100	106	112	118	
Mungibilità	120	[Bar chart]					facile
Cell. Somatiche	109	[Bar chart]					assenti
Salute Mammella	108	[Bar chart]					buona
Fac. Parto TORO	98	[Bar chart]					facile
Fertilità figlie	113	[Bar chart]					buona
Longevità	116	[Bar chart]					buona
Persistenza	112	[Bar chart]					lunga
Indice Ecologico	133	[Bar chart]					ecologiche

TARE GENETICHE NESSUNA TARA

Valutazione Morfologica		Figlie valutate: 0					Attendibilità: 78%
Fonte dati: -		4	100	106	112	118	
Taglia	112	[Bar chart]					grande
Muscolosità	105	[Bar chart]					alta
Arti e Piedi	109	[Bar chart]					corretti
Mammella	120	[Bar chart]					buona
Statura	113	[Bar chart]					alta
Lungh. Groppa	108	[Bar chart]					lunga
Largh. Groppa	106	[Bar chart]					larga
Prof. Addominale	114	[Bar chart]					alta
Inclin. Groppa	113	[Bar chart]					inclinata
Angol. Garretti	106	[Bar chart]					falciati
Pulizia Garretti	103	[Bar chart]					asciutti
Garretti	110	[Bar chart]					forti
Angolo Piede	109	[Bar chart]					alto
Lungh Attacco Ant.	109	[Bar chart]					lungo
Alt. Attacco Post.	103	[Bar chart]					alto
Largh. Attacco Post.	110	[Bar chart]					largo
Legamento	108	[Bar chart]					marcato
Prof. Mammella	110	[Bar chart]					alta
Lungh. Capezzoli	99	[Bar chart]					lunghi
Dim. Capezzoli	109	[Bar chart]					grandi
Dir. Ant. Cap.li	123	[Bar chart]					convergenti
Dir. Post. Cap.li	111	[Bar chart]					convergenti
Purezza cap.li	102	[Bar chart]					no extra

TORO GENOMICO

# WUNDAWUZI

AT 000 195 270 174

HB numero: 10/606763

NATO: 16/08/2020

aAa code: 0

IDAS ITALIA 989 99%

GZW GERMANIA 142



PADRE DI TORO IN ITALIA

WESTWIND WORLD CUP X EPINAL LIA	DER BESTE DAX X REUMUT LINETT	WOBBLER WATNOX X MANDELA LINDA
ml 2 10211 3,76 3,57 749 Kg	ml 5 10932 3,65 3,13 742 Kg	POLARI

TANTO LATTE \_ FITNESS \_ MAMMELLE \_ PARTI FACILI



WUNDAWUZI Dati aggiornati al 06/12/2022

PRODUZIONE	FIGLIE: 0	ATT: 75%	VALORE LATTE	MW 123
Latte Kg	gr%	gr Kg	pr%	pr Kg
+976	-0,10	+32	-0,02	+33

VALORE CARNE			FW 112
Peso netto	Resa macellazione %	Classe EUROP	
107	112	107	

FUNZIONALITÀ		VALORE FITNESS					FIT 128
PARAMETRI		94	100	106	112	118	
Mungibilità	107	[Bar chart]					facile
Cell. Somatiche	115	[Bar chart]					assenti
Salute Mammella	118	[Bar chart]					buona
Fac. Parto TORO	107	[Bar chart]					facile
Fertilità figlie	115	[Bar chart]					buona
Longevità	129	[Bar chart]					buona
Persistenza	113	[Bar chart]					lunga
Indice Ecologico	142	[Bar chart]					ecologiche

TARE GENETICHE PORTATORE MSC

Valutazione Morfologica Figlie valutate: 0 Attendibilità: 80%

Fonte dati: -	4	100	106	112	118		
Taglia	102	[Bar chart]					grande
Muscolosità	106	[Bar chart]					alta
Arti e Piedi	102	[Bar chart]					corretti
Mammella	124	[Bar chart]					buona
Statura	99	[Bar chart]					alta
Lungh. Groppa	104	[Bar chart]					lunga
Largh. Groppa	107	[Bar chart]					larga
Prof. Addominale	104	[Bar chart]					alta
Inclin. Groppa	99	[Bar chart]					inclinata
Angol. Garretti	106	[Bar chart]					falcitati
Pulizia Garretti	99	[Bar chart]					asciutti
Garretti	101	[Bar chart]					forti
Angolo Piede	105	[Bar chart]					alto
Lungh Attacco Ant.	103	[Bar chart]					lungo
Alt. Attacco Post.	94	[Bar chart]					alto
Largh. Attacco Post.	118	[Bar chart]					largo
Legamento	109	[Bar chart]					marcato
Prof. Mammella	122	[Bar chart]					alta
Lungh. Capezzoli	87	[Bar chart]					lunghi
Dim. Capezzoli	89	[Bar chart]					grandi
Dir. Ant. Cap.li	111	[Bar chart]					convergenti
Dir. Post. Cap.li	114	[Bar chart]					convergenti
Purezza cap.li	105	[Bar chart]					no extra

TORO GENOMICO

# ZELDA

AT 000 718 849 274

HB numero: 10/861140

NATO: 05/04/2021

aAa code: 0

IDAS ITALIA 900 99%

GZW GERMANIA 145



PADRE DI TORO IN ITALIA

ZEIGER ZAZU X HERZSCHLAG IVANA 83	HILFINGER HURLY X WILLE INKA 55 PP	MAHANGO PP MUNGO PP X ROUND UP IDA 19 PP
ml 1 7597 4,77 4,11 675 Kg	ml 2 9314 5,06 3,86 831 Kg	WITAM PS

BUONA PRODUZIONE \_ KCAS BB \_ FITNESS \_ PER MANZE



ZELDA Dati aggiornati al 06/12/2022

PRODUZIONE	FIGLIE: 0	ATT: 73%	VALORE LATTE	MW 130
Latte Kg	gr%	gr Kg	pr%	pr Kg
+1040	+0,01	+44	+0,02	+39

VALORE CARNE			FW 116
Peso netto	Resa macellazione %	Classe EUROP	
112	120	103	

FUNZIONALITÀ		VALORE FITNESS					FIT 124
PARAMETRI		94	100	106	112	118	
Mungibilità	101	[Bar chart]					facile
Cell. Somatiche	120	[Bar chart]					assenti
Salute Mammella	119	[Bar chart]					buona
Fac. Parto TORO	104	[Bar chart]					facile
Fertilità figlie	116	[Bar chart]					buona
Longevità	117	[Bar chart]					buona
Persistenza	107	[Bar chart]					lunga
Indice Ecologico	137	[Bar chart]					ecologiche

TARE GENETICHE NESSUNA TARA

Valutazione Morfologica Figlie valutate: 0 Attendibilità: 78%

Fonte dati: -	4	100	106	112	118		
Taglia	103	[Bar chart]					grande
Muscolosità	100	[Bar chart]					alta
Arti e Piedi	102	[Bar chart]					corretti
Mammella	116	[Bar chart]					buona
Statura	102	[Bar chart]					alta
Lungh. Groppa	102	[Bar chart]					lunga
Largh. Groppa	104	[Bar chart]					larga
Prof. Addominale	100	[Bar chart]					alta
Inclin. Groppa	104	[Bar chart]					inclinata
Angol. Garretti	106	[Bar chart]					falcitati
Pulizia Garretti	106	[Bar chart]					asciutti
Garretti	96	[Bar chart]					forti
Angolo Piede	101	[Bar chart]					alto
Lungh Attacco Ant.	102	[Bar chart]					lungo
Alt. Attacco Post.	112	[Bar chart]					alto
Largh. Attacco Post.	108	[Bar chart]					largo
Legamento	112	[Bar chart]					marcato
Prof. Mammella	107	[Bar chart]					alta
Lungh. Capezzoli	103	[Bar chart]					lunghi
Dim. Capezzoli	96	[Bar chart]					grandi
Dir. Ant. Cap.li	102	[Bar chart]					convergenti
Dir. Post. Cap.li	96	[Bar chart]					convergenti
Purezza cap.li	100	[Bar chart]					no extra



