

**PEZZATA
ROSSA**

Spermex Italia

PRODUZIONE - DURATA - REDDITO



**La FORZA della
genetica tedesca
in ITALIA**



Sommario dati AGOSTO 2023

RAZZA PEZZATA ROSSA TEDESCA (Fleckvieh) - RIEPILOGO TORI GENOMICI

TORI GENOMICI	Padre	gGW DE	latte			grasso		proteine		K BETA		morfologia				INDICE CARNE	funzionalità					IDA S ITALIA	Padri di toro
			kg	kg	%	kg	%	caseine	caseine	TA	MU	AP	MA	mungibilità	cellule somatiche		fertilità figlie	facilità parti	longevità				
HEISS	HASHTAG	149	1239	40	-0,13	39	-0,05	AB	A2A2	99	104	111	125	123	124	106	108	107	130	1038	PT		
Notia	EINTRACHT	148	931	70	0,34	38	0,05	AA	A1A2	95	99	96	116	113	126	115	106	103	111	913	PT		
	MEGASTAR Pp*	148	931	67	0,31	43	0,11	AB	A1A2	104	106	106	124	102	116	110	116	100	115	1000	PT		
Notia	MANGAN PS	147	1492	46	-0,17	52	-0,02	AB	A2A2	105	103	116	106	112	97	113	108	109	123	866	PT		
	MONORON	147	791	37	0,05	37	0,10	AB	A2A2	105	104	105	118	111	94	116	117	114	123	905	PT		
Notia	WINNIE PU	146	1290	27	-0,29	33	-0,14	AA	A1A2	104	99	109	115	117	116	123	118	106	123	1014	PT		
Notia	WEBWUNDA	145	929	30	-0,10	33	-0,01	AB	A1A2	101	113	103	128	116	107	125	111	102	124	1038	PT		
	HAYWARD	144	1235	44	-0,09	44	0,00	AB	A2A2	107	101	107	108	117	97	122	104	115	115	766	PT		
	WIRBELWIND Pp*	144	1017	37	-0,06	28	-0,09	AA	A1A2	100	102	106	114	109	109	134	115	110	127	967	PT		
Notia	EASYLOVER	143	1228	41	-0,11	35	-0,09	AA	A1A2	110	108	101	113	118	109	116	115	98	117	885	PT		
Notia	HOTRAIN	143	1374	50	-0,08	43	-0,06	AB	A1A2	116	105	113	119	111	100	111	112	97	120	973	PT		
	WYATT	143	892	48	0,12	33	0,01	AB	A2A2	111	104	104	111	110	106	127	114	98	116	878	PT		
Notia	DOTTORE	142	1114	50	0,04	39	-0,01	AB	A1A2	106	100	113	116	114	108	110	115	106	110	944	PT		
	MIRACLE Pp*	142	1063	40	-0,05	31	-0,08	AA	A1A2	101	104	112	121	114	95	125	114	103	125	956	PT		
Notia	HELLSTONE	141	1060	37	-0,08	31	-0,07	AB	A2A2	111	102	119	129	113	108	119	109	105	125	1012	PT		
	HURANO Pp*	141	1193	42	-0,08	38	-0,05	AA	A1A1	112	103	98	115	120	98	119	105	95	118	829	PT		
Notia	MARWIN	141	1094	35	-0,11	36	-0,03	BB	A2A2	105	97	104	112	102	99	118	124	111	124	837	PT		
	SONIC1	141	905	35	-0,03	32	-0,01	AB	A2A2	107	98	104	117	112	98	122	113	111	118	853	PT		
	WINTEN	141	1146	33	-0,16	38	-0,03	BB	A2A2	107	103	98	108	107	120	117	112	103	121	799	PT		
	WUNDAWUZ	141	947	33	-0,07	29	-0,05	AA	A1A2	100	110	101	126	110	104	119	116	108	127	977	PT		
	ZELDA	141	805	36	0,02	31	0,03	BB	A1A2	102	103	101	115	117	100	122	116	106	114	809	PT		
	HIGHER	140	1307	43	-0,12	39	-0,08	AA	A2A2	102	94	110	116	112	112	110	100	98	121	792	PT		
	SENIOR	140	962	37	-0,03	39	0,06	BB	A1A2	103	105	106	122	110	113	124	108	117	115	889	PT		
Notia	WENSONST	140	975	39	-0,02	36	0,01	AB	A1A2	104	97	116	122	110	98	120	107	107	123	890	PT		
	HIGHLAND	139	1338	41	-0,16	43	-0,05	AB	A2A2	113	103	115	119	113	112	116	102	106	111	855	PT		
	HITACHI	139	1012	42	0,00	33	-0,03	AB	A1A2	110	109	115	122	104	107	119	119	105	116	983	PT		
	HOFGUT Pp*	139	1256	43	-0,10	37	-0,08	AA	A1A2	113	104	115	117	106	104	115	106	107	119	869	PT		
Notia	IBIS PS	139	1190	33	-0,18	34	-0,09	BB	A2A2	104	109	96	123	107	123	118	112	102	125	919	PT		
	HAPPY MAN	138	740	40	0,10	35	0,10	AA	A1A2	110	104	107	130	114	105	120	89	104	114	819	PT		
	WELTFORUM	138	1401	30	-0,30	38	-0,12	AA	A2A2	100	97	111	116	105	119	123	108	107	123	858	PT		
	WINTERTRAUM	138	891	20	-0,20	28	-0,04	AA	A1A2	99	90	122	123	105	115	122	122	118	124	952	PT		
	ECO	137	1120	27	-0,22	27	-0,14	AB	A1A2	112	114	104	126	124	123	110	110	85	121	1028	PT		
Notia	EDELJOKER PP	137	647	28	0,02	29	0,07	AA	A1A2	107	106	116	115	111	116	107	118	112	130	1029	PT		
	WANERO PP*	137	815	33	-0,01	27	-0,03	AA	A1A2	116	104	103	116	111	105	120	113	98	118	839	PT		
	WINTERTAG	137	705	31	0,01	32	0,08	AB	A1A2	106	101	113	116	105	109	110	109	108	121	796	PT		
	HAPPYFARM	134	1331	36	-0,20	40	-0,08	AA	A1A2	101	105	119	117	113	99	115	96	90	121	807	PT		
	MAHINDRA P*S	133	1015	30	-0,13	29	-0,08	AA	A2A2	112	107	115	118	97	92	130	109	113	122	892	PT		
	WUHU	132	1046	33	-0,11	33	-0,05	AA	A1A2	109	105	113	121	104	121	109	110	97	114	825	PT		
	MILFORD P*S	131	1224	37	-0,15	35	-0,09	AB	A2A2	100	98	111	117	107	108	113	100	108	112	683	PT		
	SKYLINE	131	754	22	-0,10	16	-0,12	AA	A2A2	110	92	111	124	108	111	107	114	114	125	815	PT		
Notia	INSTYLE PP	130	831	39	0,04	26	-0,03	AA	A1A2	112	115	111	126	105	103	109	101	107	117	841	PT		
	MERTEN	129	464	14	-0,06	25	0,10	BB	A2A2	109	109	118	137	93	98	122	119	100	130	1083	PT		
	MONET PP*	126	1094	31	-0,16	31	-0,08	BB	A2A2	110	111	111	108	110	96	115	93	106	102	540	PT		
	SPOTIFY	125	536	27	0,06	20	0,01	AA	A1A2	117	105	106	129	98	118	101	109	105	112	675	PT		

Tori provati

Notia	ZEIGER	ZAZU	143	712	34	0,05	19	-0,08	AB	A1A1	98	102	99	109	123	98	133	120	91	111	752	PT
	MONOPOLY P*S	MANOLO Pp*	138	1049	25	-0,20	36	-0,01	AB	A2A2	110	109	112	113	120	87	112	103	100	118	700	PT
	MAJO	MINOR	136	747	45	0,16	26	-0,01	AB	A2A2	102	100	103	114	110	104	115	116	110	106	648	PT
	MABUSO	MIAMI	135	806	62	0,32	29	0,01	AA	A1A2	98	90	119	121	100	108	107	106	106	114	762	PT
	SUNRISE	SISYPHUS	135	1425	36	-0,24	37	-0,14	BB	A2A2	100	103	99	109	110	111	112	105	112	104	853	PT
Notia	WESTWIND	WORLDUCP	135	757	38	0,07	24	-0,03	AA	A1A2	104	125	102	113	117	106	108	111	99	105	655	PT
	HOKUSPOKUS	HURLY	134	407	29	0,14	29	0,16	AA	A2A2	110	99	113	125	108	101	113	114	108	107	752	PT
Notia	MCGYVER	MACBETH	131	826	33	-0,01	19	-0,12	AA	A1A2	110	90	120	126	109	102	119	104	107	114	748	PT
Notia	HUTCH	HUTERANDRE	128	860	33	-0,03	24	-0,08	AA	A1A2	123	114	108	119	111	104	112	108	89	110	826	PT
	HAPPYDAY	HUGOBOSS	127	1264	29	-0,25	34	-0,12	AA	A2A2	97	88	119	109	103	104	115	91	99	113	447	PT
Notia	SIDO	SYSTEM	125	598	20	-0,05	11	-0,12	AA	A2A2	114	103	102	120	114	119	126	110	103	106	857	PT
	HERZPOCHEN	HERZSCHLAG	121	441	30	0,13	17	0,02	AB	A1A1	107	126	102	113	118	118	98	99	110	98	783	PT

gGWZ = indice composito genomico tedesco (38% latte, 18% carne, 44% funzionalità)

DATI AGGIORNATI AD: AGOSTO 2023



ATTENZIONE: la lista aggiornata in tempo reale dei tori con seme sessato disponibile la troverete sul sito:

CONSIGLI PER GLI ACCOPPIAMENTI

Figlie di:	TORI A CATALOGO UTILIZZABILI per migliorare:					
	LATTE	QUALITA'	TITOLI	FITNESS	MORFOLOGIA	CARNE
DER BESTE	HIGHER	MEGASTAR Pp*	EINTRACHT	WIRBELWIND PS	MERTEN	ECO
ENJOY	SUNRISE	HOTRAIN	MABUSO	MARWIN	HELLSTONE	HURANO Pp
ERASMUS	WELTFORUM	MABUSO	MEGASTAR Pp	WINNIE PU	HOKUSPOKUS	MONET PP
EVERGREEN	HAPPYFARM	MABUSO	EINTRACHT	MONORON	MCGYVER	HEISS
HANNSTAETT	WELTFORUM	SENATOR	HOKUSPOKUS	MERTEN	MABUSO	WESTWIND
HASHTAG	MILFORD PS	MEGASTAR Pp*	MONORON	WINTERTRAUM	WENSONST	EASYLOVER
HERAKLES	WINNIE PU	MEGASTAR Pp*	MABUSO	MARWIN	WINTERTRAUM	WESTWIND
HERWIG	MILFORD PS	HURANO Pp	MONORON	WEBWUNDA	MABUSO	WESTWIND
HERZAU	WINNIE PU	HURANO Pp	MABUSO	WUNDAWUZI	WINTERTRAUM	WEBWUNDA
HERZBLUTT	WINNIE PU	EASYLOVER	EDELJOKER PP	MIRACLE Pp	INSTYLE PP	WEBWUNDA
HERZKLOPFEN	WELTFORUM	MEGASTAR Pp*	MERTEN	MONORON	HOKUSPOKUS	WESTWIND
HERZPOCHEN	WELTFORUM	MABUSO	MEGASTAR Pp	WINTERTRAUM	MCGYVER	MONOPOLY P*S
HERZSCHLAG	HIGHLAND	MEGASTAR Pp*	MABUSO	WIRBELWIND PS	MERTEN	MONOPOLY P*S
HOKUSPOKUS	SUNRISE	MANGAN PS	HAPPYMAN	WEBWUNDA	MERTEN	ECO
HORIZONT	HIROTO	EINTRACHT	MONORON	WINNIE PU	HELLSTONE	MONOPOLY P*S
HUBRAUM	EASYLOVER	HOTRAIN	EINTRACHT	WIRBELWIND PS	MCGYVER	EASYLOVER
HUT AB	EASYLOVER	DOTTORE	EINTRACHT	MIRACLE Pp	WENSONST	WEBWUNDA
IMPOSSUM	HOFGUT Pp	HEISS	HOKUSPOKUS	HITACHI	HELLSTONE	ZEIGER
IRREGUT PS	MANGAN PS	HOFGUT Pp	WINTERTAG	MERTEN	WINTERTRAUM	HEISS
MA 17 Pp	MANGAN PS	HEISS	WYATT	WINTERTRAUM	WENSONST	MIRACLE Pp
MC DRIVE Pp	MANGAN PS	HEISS	WYATT	WINTERTRAUM	WENSONST	MIRACLE Pp
MERCEDES	HIGHER	MANGAN PS	MEGASTAR Pp	HITACHI	HEISS	ECO
PIZARRO	WELTFORUM	HAYWARD	HOKUSPOKUS	MONORON	HELLSTONE	MONOPOLY P*S
SEHRGUT	MANGAN PS	EINTRACHT	HAPPYMAN	MARWIN	MERTEN	ZEIGER
SUNRISE	HOTRAIN	HIGHER	MEGASTAR Pp	WINNIE PU	HOKUSPOKUS	HEISS
VOCO	WELTFORUM	MEGASTAR Pp*	EINTRACHT	WINTERTRAUM	HELLSTONE	HEISS
VOLLENDET	HAPPYFARM	MANGAN PS	EINTRACHT	WIRBELWIND	MCGYER	ECO
WEISSENSEE	HIGHLAND	HOTRAIN	EINTRACHT	MARWIN	MABUSO	ZEIGER
WHITESTAR	SUNRISE	MANGAN PS	MEGASTAR Pp	MONORON	MERTEN	ZEIGER
WINTEN	HIGHLAND	HOTRAIN	EINTRACHT	WINNIE PU	WINTERTRAUM	ZEIGER
WINTERTRAUM	SUNRISE	MEGASTAR Pp*	EINTRACHT	WIRBELWIND PS	INSTYLE PP	ECO
WOIWODE	MANGAN PS	DOTTORE	HAPPYMAN	MARWIN	MABUSO	EASYLOVER
WUHUDLER	HIGHER	EINTRACHT	MEGASTAR Pp	MARWIN	HELLSTONE	HEISS
ZEIGER	SUNRISE	MANGAN PS	HOKUSPOKUS	WIRBELWIND PS	MCGYWER	HURANO Pp

Nella prima colonna di questa tabella sono riportati i tori più usati nel triennio 2019-2022. A fianco di ciascun toro, troverete i nomi dei tori attualmente presenti a catalogo che sono consigliati da usarsi sulle figlie dei tori corrispondenti. Le colonne, rappresentano le principali caratteristiche da migliorare (latte, kg materia utile, titoli etc) e quindi in ciascuna posizione troverete il corrispondente toro per migliorare quella specifica caratteristica.

Esempio: se avete in stalla delle manze del toro **DER BESTE**, i vari tori che trovate nella riga corrispondente (Higher, Megastar Pp, Eintracht etc), sono tutti **geneticamente utilizzabili sulle figlie di Der Beste**, e ciascuno di essi consentirà di spingere maggiormente su quella caratteristica, magari andando a correggere eventuali carenze o difetti della madre della manza da fecondare.

TORO PROVATO

HAPPYDAY

DE 000 953 196 908
HB numero: 10/854087

NATO: 05/07/2017
aAa code: 516432

IDAS ITALIA 447 96%
GZW GERMANIA 127
PADRE DI TORO IN ITALIA

HUGOBOSS HUTERA X WILLE AMICELI ml 5 12224 3,21 3,57 829 Kg	MANIGO MANDELA X GEBER ALPENVEICHLER ml 2 9065 3,61 3,76 668 Kg	RAVE RAU X HERICH ANNA WEINOLD
--	--	---

ESTREMO A LATTE - ECCELLENTE FUNZIONALITA'



HAPPYDAY Dati aggiornati al 08/08/2023

PRODUZIONE	FIGLIE: 311	ATT: 94%	VALORE LATTE	MW 122
Latte Kg	gr%	gr Kg	pr%	pr Kg
+1264	-0,25	+29	-0,12	+34

VALORE CARNE			FW 103
Peso netto	Resa macellazione %	Classe EUROP	
94	114	97	

FUNZIONALITÀ		VALORE FITNESS					FIT 106
PARAMETRI		94	100	106	112	118	
Mungibilità	104						facile
Cell. Somatiche	115						assenti
Salute Mammella	113						buona
Fac. Parto TORO	99						facile
Fertilità figlie	91						buona
Longevità	113						buona
Persistenza	105						lunga
Indice Ecologico	125						ecologiche

TARE GENETICHE NESSUNA TARA

Valutazione Morfologica		Figlie valutate: 183					Attendibilità: 94%
Fonte dati: -		4	100	106	112	118	
Taglia	97						grande
Muscolosità	88						alta
Arti e Piedi	119						corretti
Mammella	109						buona
Statura	98						alta
Lungh. Groppa	94						lunga
Largh. Groppa	93						larga
Prof. Addominale	99						alta
Inclin. Groppa	112						inclinata
Angol. Garretti	87						falcianti
Pulizia Garretti	102						asciutti
Garretti	123						forti
Angolo Piede	121						alto
Lungh Attacco Ant.	111						lungo
Alt. Attacco Post.	112						alto
Largh. Attacco Post.	96						largo
Legamento	113						marcato
Prof. Mammella	101						alta
Lungh. Capezzoli	81						lunghe
Dim. Capezzoli	88						grandi
Dir. Ant. Cap.li	102						convergenti
Dir. Post. Cap.li	109						convergenti
Purezza cap.li	104						no extra

TORO PROVATO

HERZPOCHEN

DE 000 951 854 398
HB numero: 10/190800

NATO: 12/01/2017
aAa code: 516342

IDAS ITALIA 783 99%
GZW GERMANIA 121
PADRE DI TORO IN ITALIA

HERZSCHLAG HUTERA X WILDWEST BANDITA ml 3 11156 4,04 3,59 852 Kg	VANADIN VANSTEIN X ENGADIN BOMBE ml 6 11147 3,68 3,46 796 Kg	WINNIPEG WESPE X ROMEN BLONDE ROMEL
---	---	--

SUPER MAMMELLE_TANTA CARNE_ SUPER IDA IN ITALIA



HERZPOCHEN Dati aggiornati al 08/08/2023

PRODUZIONE	FIGLIE: 3209	ATT: 98%	VALORE LATTE	MW 115
Latte Kg	gr%	gr Kg	pr%	pr Kg
+441	+0,13	+30	+0,02	+17

VALORE CARNE			FW 118
Peso netto	Resa macellazione %	Classe EUROP	
123	109	113	

FUNZIONALITÀ		VALORE FITNESS					FIT 98
PARAMETRI		94	100	106	112	118	
Mungibilità	118						facile
Cell. Somatiche	98						assenti
Salute Mammella	97						buona
Fac. Parto TORO	110						facile
Fertilità figlie	99						buona
Longevità	98						buona
Persistenza	99						lunga
Indice Ecologico	117						ecologiche

TARE GENETICHE PORTATORE F4C

Valutazione Morfologica		Figlie valutate: 1116					Attendibilità: 98%
Fonte dati: -		4	100	106	112	118	
Taglia	107						grande
Muscolosità	126						alta
Arti e Piedi	102						corretti
Mammella	113						buona
Statura	101						alta
Lungh. Groppa	112						lunga
Largh. Groppa	121						larga
Prof. Addominale	111						alta
Inclin. Groppa	86						inclinata
Angol. Garretti	98						falcianti
Pulizia Garretti	81						asciutti
Garretti	110						forti
Angolo Piede	110						alto
Lungh Attacco Ant.	108						lungo
Alt. Attacco Post.	95						alto
Largh. Attacco Post.	124						largo
Legamento	97						marcato
Prof. Mammella	107						alta
Lungh. Capezzoli	106						lunghe
Dim. Capezzoli	92						grandi
Dir. Ant. Cap.li	89						convergenti
Dir. Post. Cap.li	98						convergenti
Purezza cap.li	105						no extra

TORO PROVATO

HOKUSPOKUS

DE 000 951 718 913

HB numero: 10/857432

NATO: 26/05/2016

aAa code: 531462

IDAS ITALIA 752 99%

GZW GERMANIA 134

PADRE DI TORO IN ITALIA

HURLY HULKOR X SEGO	NARR NAAB X RETON	ZAHNER ZAHN X HORB
NELLE	NELLI	NARZISE
ml 4 11534 3,97 3,58 871 Kg	ml 5 6129 4,92 3,87 539 Kg	WEINOLD

➤ FUORILINEA _ SUPER MAMMELLE _ PARTI FACILI _ FITNESS



HOKUSPOKUS Dati aggiornati al 08/08/2023

PRODUZIONE	FIGLIE: 742	ATT: 97%	VALORE LATTE	MW 120
Latte Kg	gr%	gr Kg	pr%	pr Kg
+407	+0,14	+29	+0,16	+29

VALORE CARNE			FW 108
Peso netto	Resa macellazione %	Classe EUROP	
110	108	102	

FUNZIONALITÀ		VALORE FITNESS				FIT 115
PARAMETRI		94	100	106	112	118
Mungibilità	101					facile
Cell. Somatiche	113					assenti
Salute Mammella	114					buona
Fac. Parto TORO	108					facile
Fertilità figlie	114					buona
Longevità	107					buona
Persistenza	99					lunga
Indice Ecologico	128					ecologiche

TARE GENETICHE NESSUNA TARA

Valutazione Morfologica Figlie valutate: 226 Attendibilità: 95%

Fonte dati: -		4	100	106	112	118	
Taglia	110						grande
Muscolosità	99						alta
Arti e Piedi	113						corretti
Mammella	125						buona
Statura	111						alta
Lungh. Groppa	108						lunga
Largh. Groppa	103						larga
Prof. Addominale	108						alta
Inclin. Groppa	92						inclinata
Angol. Garretti	109						falciati
Pulizia Garretti	112						asciutti
Garretti	103						forti
Angolo Piede	107						alto
Lungh Attacco Ant.	101						lungo
Alt. Attacco Post.	100						alto
Largh. Attacco Post.	120						largo
Legamento	98						marcato
Prof. Mammella	115						alta
Lungh. Capezzoli	94						lunghi
Dim. Capezzoli	92						grandi
Dir. Ant. Cap.li	117						convergenti
Dir. Post. Cap.li	103						convergenti
Purezza cap.li	98						no extra

TORO PROVATO

HUTCH

DE 000 953 482 819

HB numero: 10/862674

NATO: 28/06/2018

aAa code: 0

IDAS ITALIA 826 99%

GZW GERMANIA 128

HUTERANDRE HUTERA X WINNIPEG	INTEREST IMPOSIUM X RESS	WALROM WAL X ROMEL
AZ 64693	AZ 19798	AZ 34778
ml 4 11628 4,71 3,67 975 Kg	ml 3 7694 4,41 3,85 636 Kg	VENNER

➤ ANIMALI FORTEMENTE STRUTTURATI E PRODUTTIVI



HUTCH Dati aggiornati al 08/08/2023

PRODUZIONE	FIGLIE: 46	ATT: 86%	VALORE LATTE	MW 119
Latte Kg	gr%	gr Kg	pr%	pr Kg
+860	-0,03	+33	-0,08	+24

VALORE CARNE			FW 111
Peso netto	Resa macellazione %	Classe EUROP	
112	104	111	

FUNZIONALITÀ		VALORE FITNESS				FIT 111
PARAMETRI		94	100	106	112	118
Mungibilità	104					facile
Cell. Somatiche	112					assenti
Salute Mammella	112					buona
Fac. Parto TORO	89					facile
Fertilità figlie	108					buona
Longevità	110					buona
Persistenza	105					lunga
Indice Ecologico	125					ecologiche

TARE GENETICHE PORTATORE F4C

Valutazione Morfologica Figlie valutate: 39 Attendibilità: 90%

Fonte dati: -		4	100	106	112	118	
Taglia	123						grande
Muscolosità	114						alta
Arti e Piedi	108						corretti
Mammella	119						buona
Statura	122						alta
Lungh. Groppa	127						lunga
Largh. Groppa	125						larga
Prof. Addominale	106						alta
Inclin. Groppa	111						inclinata
Angol. Garretti	90						falciati
Pulizia Garretti	95						asciutti
Garretti	107						forti
Angolo Piede	110						alto
Lungh Attacco Ant.	104						lungo
Alt. Attacco Post.	94						alto
Largh. Attacco Post.	107						largo
Legamento	99						marcato
Prof. Mammella	119						alta
Lungh. Capezzoli	91						lunghi
Dim. Capezzoli	109						grandi
Dir. Ant. Cap.li	116						convergenti
Dir. Post. Cap.li	114						convergenti
Purezza cap.li	104						no extra

TORO PROVATO

MABUSO

AT 000 278 267 568

HB numero: 10/606463

NATO: 13/01/2018

aAa code: 516342

IDAS ITALIA 762 99%

GZW GERMANIA 135

PADRE DI TORO IN ITALIA

MIAMI MINT X WILHELM	HURLY HULKOR X SEGO	VULKAN RUMGO X MANITOBA
MARIE	MARA	MARLEIS
ml 2 10420 4,15 3,37 784 Kg	ml 2 7733 4,08 3,12 557 Kg	MANTUA

GRANDI PRODUZIONI E FUNZIONALITA' PARTI FACILI



MABUSO Dati aggiornati al 08/08/2023

PRODUZIONE	FIGLIE: 166	ATT: 92%	VALORE LATTE	MW 130
Latte Kg	gr%	gr Kg	pr%	pr Kg
+806	+0,32	+62	+0,01	+29

VALORE CARNE			FW 100
Peso netto	Resa macellazione %	Classe EUROP	
95	106	97	

FUNZIONALITÀ		VALORE FITNESS					FIT 111
PARAMETRI		94	100	106	112	118	
Mungibilità	108						facile
Cell. Somatiche	107						assenti
Salute Mammella	110						buona
Fac. Parto TORO	106						facile
Fertilità figlie	106						buona
Longevità	114						buona
Persistenza	85						lunga
Indice Ecologico	128						ecologiche

TARE GENETICHE NESSUNA TARA

Valutazione Morfologica		Figlie valutate: 123					Attendibilità: 93%
Fonte dati: -		4	100	106	112	118	
Taglia	98						grande
Muscolosità	90						alta
Arti e Piedi	119						corretti
Mammella	121						buona
Statura	101						alta
Lungh. Groppa	96						lunga
Largh. Groppa	92						larga
Prof. Addominale	97						alta
Inclin. Groppa	101						inclinata
Angol. Garretti	89						falcianti
Pulizia Garretti	115						asciutti
Garretti	104						forti
Angolo Piede	106						alto
Lungh Attacco Ant.	129						lungo
Alt. Attacco Post.	114						alto
Largh. Attacco Post.	116						largo
Legamento	85						marcato
Prof. Mammella	105						alta
Lungh. Capezzoli	99						lunghi
Dim. Capezzoli	90						grandi
Dir. Ant. Cap.li	124						convergenti
Dir. Post. Cap.li	100						convergenti
Purezza cap.li	102						no extra

TORO PROVATO

MAJO

DE 000 954 382 874

HB numero: 10/854427

NATO: 22/09/2018

aAa code: 456321

IDAS ITALIA 648 99%

GZW GERMANIA 136

PADRE DI TORO IN ITALIA

MINOR MINT X PASSION	ZEPTER ZASPIN X HUTOED	HEIDUCK HUMID X DIONIS
LANDA	LEONE	LARANA
ml 2 11196 3,89 3,27 801 Kg	ml 3 9671 4,42 3,49 766 Kg	REUMUT

BILANCIATO BUONA MORFOLOGIA ED OTTIMO FITNESS



MAJO Dati aggiornati al 08/08/2023

PRODUZIONE	FIGLIE: 65	ATT: 89%	VALORE LATTE	MW 123
Latte Kg	gr%	gr Kg	pr%	pr Kg
+747	+0,16	+45	-0,01	+26

VALORE CARNE			FW 110
Peso netto	Resa macellazione %	Classe EUROP	
109	109	106	

FUNZIONALITÀ		VALORE FITNESS					FIT 116
PARAMETRI		94	100	106	112	118	
Mungibilità	104						facile
Cell. Somatiche	115						assenti
Salute Mammella	117						buona
Fac. Parto TORO	110						facile
Fertilità figlie	116						buona
Longevità	106						buona
Persistenza	94						lunga
Indice Ecologico	128						ecologiche

TARE GENETICHE NESSUNA TARA

Valutazione Morfologica		Figlie valutate: 57					Attendibilità: 88%
Fonte dati: -		4	100	106	112	118	
Taglia	102						grande
Muscolosità	100						alta
Arti e Piedi	103						corretti
Mammella	114						buona
Statura	101						alta
Lungh. Groppa	105						lunga
Largh. Groppa	104						larga
Prof. Addominale	96						alta
Inclin. Groppa	104						inclinata
Angol. Garretti	100						falcianti
Pulizia Garretti	103						asciutti
Garretti	96						forti
Angolo Piede	109						alto
Lungh Attacco Ant.	100						lungo
Alt. Attacco Post.	102						alto
Largh. Attacco Post.	116						largo
Legamento	103						marcato
Prof. Mammella	112						alta
Lungh. Capezzoli	111						lunghi
Dim. Capezzoli	95						grandi
Dir. Ant. Cap.li	95						convergenti
Dir. Post. Cap.li	104						convergenti
Purezza cap.li	105						no extra

TORO PROVATO

MCGYVER

Novità

IDAS ITALIA 748 99%
GZW GERMANIA 131

DE 000 954 344 202

NATO: 03/11/2018

HB numero: 10/858532

aAa code: 0

MACBETH MANGOPE X ROIBOS KOALA ml 3 13803 4,22 4,06 1143 Kg	HURLY HULKOR X SEGO KOLIBRI ml 1 7084 4,94 4,16 645 Kg	WILDWEST WINNIPEG X HIPPO KOENIGI MANITOBA
--	---	---

» OTTIME MAMMELLE_ARTI SOLIDI_BUONA FUNZIONALITA'



MCGYVER Dati aggiornati al 08/08/2023

PRODUZIONE	FIGLIE: 17	ATT: 90%	VALORE LATTE	MW 117
Latte Kg	gr%	gr Kg	pr%	pr Kg
+826	-0,01	+33	-0,12	+19

VALORE CARNE			FW 109
Peso netto	Resa macellazione %	Classe EUROP	
108	110	102	

FUNZIONALITÀ		VALORE FITNESS				FIT 117
PARAMETRI		94	100	106	112	118
Mungibilità	102					facile
Cell. Somatiche	119					assenti
Salute Mammella	118					buona
Fac. Parto TORO	107					facile
Fertilità figlie	104					buona
Longevità	114					buona
Persistenza	111					lunga
Indice Ecologico	133					ecologiche

TARE GENETICHE PORTATORE F4C

Valutazione Morfologica Figlie valutate: 82 Attendibilità: 93%

Fonte dati: -		4	100	106	112	118	
Taglia	110						grande
Muscolosità	90						alta
Arti e Piedi	120						corretti
Mammella	126						buona
Statura	114						alta
Lungh. Groppa	105						lunga
Largh. Groppa	91						larga
Prof. Addominale	108						alta
Inclin. Groppa	96						inclinata
Angol. Garretti	104						falciati
Pulizia Garretti	122						asciutti
Garretti	102						forti
Angolo Piede	102						alto
Lungh. Attacco Ant.	106						lungo
Alt. Attacco Post.	103						alto
Largh. Attacco Post.	117						largo
Legamento	111						marcato
Prof. Mammella	120						alta
Lungh. Capezzoli	82						lunghi
Dim. Capezzoli	88						grandi
Dir. Ant. Cap.li	105						convergenti
Dir. Post. Cap.li	97						convergenti
Purezza cap.li	100						no extra

TORO PROVATO

MONOPOLY P*S

IDAS ITALIA 700 99%
GZW GERMANIA 138

DE 000 953 347 849

NATO: 21/01/2018

HB numero: 10/871133

aAa code: 543612

PADRE DI TORO IN ITALIA

MANOLO PP* MANIGO X WAPULS GOLKA ml 2 11351 3,89 3,45 834 Kg	REMMEL RICKI X RUMGO GOLDI ml 8 9381 4,41 3,38 731 Kg	RORB ROMEL X HORB GESINE DRUMMER
---	--	---

» POLLED PROVATO MOLTO PRODUTTIVO E STRUTTURATO



MONOPOLY PS Dati aggiornati al 08/08/2023

PRODUZIONE	FIGLIE: 288	ATT: 93%	VALORE LATTE	MW 122
Latte Kg	gr%	gr Kg	pr%	pr Kg
+1049	-0,20	+25	-0,01	+36

VALORE CARNE			FW 120
Peso netto	Resa macellazione %	Classe EUROP	
116	121	108	

FUNZIONALITÀ		VALORE FITNESS				FIT 114
PARAMETRI		94	100	106	112	118
Mungibilità	87					facile
Cell. Somatiche	112					assenti
Salute Mammella	111					buona
Fac. Parto TORO	100					facile
Fertilità figlie	103					buona
Longevità	118					buona
Persistenza	109					lunga
Indice Ecologico	134					ecologiche

TARE GENETICHE NESSUNA TARA

Valutazione Morfologica Figlie valutate: 131 Attendibilità: 93%

Fonte dati: -		4	100	106	112	118	
Taglia	110						grande
Muscolosità	109						alta
Arti e Piedi	112						corretti
Mammella	113						buona
Statura	107						alta
Lungh. Groppa	116						lunga
Largh. Groppa	107						larga
Prof. Addominale	108						alta
Inclin. Groppa	102						inclinata
Angol. Garretti	104						falciati
Pulizia Garretti	104						asciutti
Garretti	106						forti
Angolo Piede	113						alto
Lungh. Attacco Ant.	106						lungo
Alt. Attacco Post.	97						alto
Largh. Attacco Post.	100						largo
Legamento	112						marcato
Prof. Mammella	104						alta
Lungh. Capezzoli	100						lunghi
Dim. Capezzoli	101						grandi
Dir. Ant. Cap.li	111						convergenti
Dir. Post. Cap.li	115						convergenti
Purezza cap.li	103						no extra

TORO PROVATO

SIDO *Novità*

DE 000 955 073 917

HB numero: 10/862777

NATO: 12/03/2019

aAa code: 543621

IDAS ITALIA 857 0%

GZW GERMANIA 125



PADRE DI TORO IN ITALIA

SYSTEM	ETOSCHA	PANDORA
SALDANA X WALDBRAND	EVEREST X IDIOM	POLARI X WINNIPEG
LEXI	AZ 910	LIBERTY
ml 2 10238 3,88 3,66 772 Kg	ml 4 12385 3,38 3,27 823 Kg	IKEBANA

➤ FUORILINEA CON OTTIME MAMMELLE E SUPER FITNESS



SIDO la nonna Livita

Dati aggiornati al 08/08/2023

PRODUZIONE	FIGLIE: 46	ATT: 86%	VALORE LATTE	MW 110
Latte Kg	gr%	gr Kg	pr%	pr Kg
+598	-0,05	+20	-0,12	+11

VALORE CARNE	FW 114	
Peso netto	Resa macellazione %	Classe EUROP
117	112	105

FUNZIONALITÀ	VALORE FITNESS					FIT 114
PARAMETRI	94	100	106	112	118	
Mungibilità	119					facile
Cell. Somatiche	126					assenti
Salute Mammella	125					buona
Fac. Parto TORO	103					facile
Fertilità figlie	110					buona
Longevità	106					buona
Persistenza	102					lunga
Indice Ecologico	124					ecologiche

TARE GENETICHE **NESSUNA TARA**

Valutazione Morfologica	Figlie valutate: 28					Attendibilità: 89%
Fonte dati: -	4	100	106	112	118	
Taglia	114					grande
Muscolosità	103					alta
Arti e Piedi	102					corretti
Mammella	120					buona
Statura	115					alta
Lungh. Groppa	116					lunga
Largh. Groppa	102					larga
Prof. Addominale	107					alta
Inclin. Groppa	107					inclinata
Angol. Garretti	98					falcitati
Pulizia Garretti	94					asciutti
Garretti	102					forti
Angolo Piede	108					alto
Lungh Attacco Ant.	99					lungo
Alt. Attacco Post.	98					alto
Largh. Attacco Post.	111					largo
Legamento	95					marcato
Prof. Mammella	125					alta
Lungh. Capezzoli	101					lunghi
Dim. Capezzoli	117					grandi
Dir. Ant. Cap.li	106					convergenti
Dir. Post. Cap.li	105					convergenti
Purezza cap.li	104					no extra

TORO PROVATO

SUNRISE

DE 000 953 196 995

HB numero: 10/854205

NATO: 29/11/2017

aAa code: 516342

IDAS ITALIA 853 99%

GZW GERMANIA 135



PADRE DI TORO IN ITALIA

SISYPHUS	MINT	HUTERA
SYMPOSIUM X WILLE	MANIGO X RAU	HUTMANN X MADERA
KUBA	KISS ME	KASANDR
ml 3 12048 4,17 3,25 893 Kg	ml 5 10242 4,40 3,66 787 Kg	WAL

➤ K CAS BB A2A2 CON BUON GESTIONALE _ PARTI FACILI



SUNRISE

Dati aggiornati al 08/08/2023

PRODUZIONE	FIGLIE: 775	ATT: 97%	VALORE LATTE	MW 125
Latte Kg	gr%	gr Kg	pr%	pr Kg
+1425	-0,24	+36	-0,14	+37

VALORE CARNE	FW 110	
Peso netto	Resa macellazione %	Classe EUROP
118	98	112

FUNZIONALITÀ	VALORE FITNESS					FIT 109
PARAMETRI	94	100	106	112	118	
Mungibilità	111					facile
Cell. Somatiche	112					assenti
Salute Mammella	109					buona
Fac. Parto TORO	112					facile
Fertilità figlie	105					buona
Longevità	104					buona
Persistenza	112					lunga
Indice Ecologico	128					ecologiche

TARE GENETICHE **NESSUNA TARA**

Valutazione Morfologica	Figlie valutate: 449					Attendibilità: 95%
Fonte dati: -	4	100	106	112	118	
Taglia	100					grande
Muscolosità	103					alta
Arti e Piedi	99					corretti
Mammella	109					buona
Statura	96					alta
Lungh. Groppa	106					lunga
Largh. Groppa	107					larga
Prof. Addominale	105					alta
Inclin. Groppa	100					inclinata
Angol. Garretti	107					falcitati
Pulizia Garretti	94					asciutti
Garretti	101					forti
Angolo Piede	106					alto
Lungh Attacco Ant.	105					lungo
Alt. Attacco Post.	109					alto
Largh. Attacco Post.	101					largo
Legamento	113					marcato
Prof. Mammella	98					alta
Lungh. Capezzoli	97					lunghi
Dim. Capezzoli	106					grandi
Dir. Ant. Cap.li	105					convergenti
Dir. Post. Cap.li	109					convergenti
Purezza cap.li	104					no extra

TORO PROVATO

WESTWIND

Novità

IDAS ITALIA 655 99%
GZW GERMANIA 135

DE 000 954 382 865

NATO: 06/09/2018

HB numero: 10/854397

aAa code: 0

WORLDCUP WERTVOLL X WATT GERMANY ml 2 11533 3,80 3,69 864 Kg	EPINAL EVEREST X SAMPRO GOLDI ml 2 8382 4,05 3,55 637 Kg	MANTON MANITOBA X LORINT GLOKE WINNIPEG
--	--	---

» TORO MOLTO BILANCIATO CON SUPER MUSCOLOSITA'



WESTWIND Dati aggiornati al 08/08/2023

PRODUZIONE	FIGLIE: 158	ATT: 93%	VALORE LATTE	MW 121
Latte Kg	gr%	gr Kg	pr%	pr Kg
+757	+0,07	+38	-0,03	+24

VALORE CARNE			FW 117
Peso netto	Resa macellazione %	Classe EUROP	
116	109	114	

FUNZIONALITÀ		VALORE FITNESS				FIT 112
PARAMETRI		94	100	106	112	118
Mungibilità	106					facile
Cell. Somatiche	108					assenti
Salute Mammella	106					buona
Fac. Parto TORO	99					facile
Fertilità figlie	111					buona
Longevità	105					buona
Persistenza	116					lunga
Indice Ecologico	134					ecologiche

TARE GENETICHE NESSUNA TARA

Valutazione Morfologica Figlie valutate: 170 Attendibilità: 95%

Fonte dati: -		4	100	106	112	118	
Taglia	104						grande
Muscolosità	125						alta
Arti e Piedi	102						corretti
Mammella	113						buona
Statura	100						alta
Lungh. Groppa	108						lunga
Largh. Groppa	110						larga
Prof. Addominale	112						alta
Inclin. Groppa	104						inclinata
Angol. Garretti	90						faldati
Pulizia Garretti	80						asciutti
Garretti	117						forti
Angolo Piede	114						alto
Lungh Attacco Ant.	105						lungo
Alt. Attacco Post.	99						alto
Largh. Attacco Post.	120						largo
Legamento	94						marcato
Prof. Mammella	107						alta
Lungh. Capezzoli	73						lunghi
Dim. Capezzoli	84						grandi
Dir. Ant. Cap.li	104						convergenti
Dir. Post. Cap.li	103						convergenti
Purezza cap.li	106						no extra

TORO PROVATO

ZEIGER

Novità

IDAS ITALIA 752 0%
GZW GERMANIA 143

DE 000 954 382 886

NATO: 16/10/2018

HB numero: 10/854444

aAa code: 564132

ZAZU ZEPTER X WATT LAMERA ml 1 9978 4,25 3,56 779 Kg	HERZSCHLAG HUTERA X WILDWEST LAMORE ml 2 7542 4,00 3,51 567 Kg	WATT WILLENBERG X RAU LARANA REUMUT
--	--	---

» UNA PIACEVOLE CONFERMA! SUPER FERTILI LE FIGLIE



ZEIGER Dati aggiornati al 08/08/2023

PRODUZIONE	FIGLIE: 174	ATT: 91%	VALORE LATTE	MW 117
Latte Kg	gr%	gr Kg	pr%	pr Kg
+712	+0,05	+34	-0,08	+19

VALORE CARNE			FW 123
Peso netto	Resa macellazione %	Classe EUROP	
119	126	109	

FUNZIONALITÀ		VALORE FITNESS				FIT 126
PARAMETRI		94	100	106	112	118
Mungibilità	98					facile
Cell. Somatiche	133					assenti
Salute Mammella	132					buona
Fac. Parto TORO	91					facile
Fertilità figlie	120					buona
Longevità	111					buona
Persistenza	111					lunga
Indice Ecologico	139					ecologiche

TARE GENETICHE NESSUNA TARA

Valutazione Morfologica Figlie valutate: 73 Attendibilità: 93%

Fonte dati: -		4	100	106	112	118	
Taglia	98						grande
Muscolosità	102						alta
Arti e Piedi	99						corretti
Mammella	109						buona
Statura	96						alta
Lungh. Groppa	101						lunga
Largh. Groppa	109						larga
Prof. Addominale	96						alta
Inclin. Groppa	103						inclinata
Angol. Garretti	104						faldati
Pulizia Garretti	105						asciutti
Garretti	97						forti
Angolo Piede	99						alto
Lungh Attacco Ant.	98						lungo
Alt. Attacco Post.	110						alto
Largh. Attacco Post.	99						largo
Legamento	106						marcato
Prof. Mammella	112						alta
Lungh. Capezzoli	99						lunghi
Dim. Capezzoli	89						grandi
Dir. Ant. Cap.li	105						convergenti
Dir. Post. Cap.li	92						convergenti
Purezza cap.li	104						no extra

TORO GENOMICO

IDAS ITALIA 944 99%
GZW GERMANIA 142

DOTTORE Novità

AT 000 400 406 688

NATO: 02/06/2022

HB numero: 10/606973

aAa code: 0

DELUXE DEFACTO X HERZSCHLAG	HERZTAKT HERZSCHLAG X VLAX	ZEPTER ZASPIN X HUTOED
LORE	LIVERPOOL	LAUSI
ml 2 12921 4,38 3,69 1043 Kg	ml 4 9048 3,90 3,65 683 Kg	WEB

▶ TANTO LATTE CON QUALITÀ E BUONA FUNZIONALITÀ'



DOTTORE Dati aggiornati al 08/08/2023

PRODUZIONE	FIGLIE: 0	ATT: 73%	VALORE LATTE	MW 131
Latte Kg	gr%	gr Kg	pr%	pr Kg
+1114	+0,04	+50	-0,01	+39

VALORE CARNE			FW 114
Peso netto	Resa macellazione %	Classe EUROP	
118	112	105	

FUNZIONALITÀ		VALORE FITNESS				FIT 118
PARAMETRI		94	100	106	112	118
Mungibilità	108	[Bar chart]				facile
Cell. Somatiche	110	[Bar chart]				assenti
Salute Mammella	114	[Bar chart]				buona
Fac. Parto TORO	106	[Bar chart]				facile
Fertilità figlie	115	[Bar chart]				buona
Longevità	110	[Bar chart]				buona
Persistenza	104	[Bar chart]				lunga
Indice Ecologico	136	[Bar chart]				ecologiche

TARE GENETICHE NESSUNA TARA

Valutazione Morfologica		Figlie valutate: 0				Attendibilità: 79%
Fonte dati: -		4	100	106	112	118
Taglia	106	[Bar chart]				grande
Muscolosità	100	[Bar chart]				alta
Arti e Piedi	113	[Bar chart]				corretti
Mammella	116	[Bar chart]				buona
Statura	104	[Bar chart]				alta
Lungh. Groppa	111	[Bar chart]				lunga
Largh. Groppa	111	[Bar chart]				larga
Prof. Addominale	104	[Bar chart]				alta
Inclin. Groppa	94	[Bar chart]				inclinata
Angol. Garretti	99	[Bar chart]				faldati
Pulizia Garretti	105	[Bar chart]				asciutti
Garretti	105	[Bar chart]				forti
Angolo Piede	111	[Bar chart]				alto
Lungh. Attacco Ant.	110	[Bar chart]				lungo
Alt. Attacco Post.	102	[Bar chart]				alto
Largh. Attacco Post.	114	[Bar chart]				largo
Legamento	104	[Bar chart]				marcato
Prof. Mammella	106	[Bar chart]				alta
Lungh. Capezzoli	88	[Bar chart]				lunghi
Dim. Capezzoli	93	[Bar chart]				grandi
Dir. Ant. Cap.li	106	[Bar chart]				convergenti
Dir. Post. Cap.li	110	[Bar chart]				convergenti
Purezza cap.li	100	[Bar chart]				no extra

TORO GENOMICO

IDAS ITALIA 885 99%
GZW GERMANIA 143

EASYLOVER Novità

DE 000 667 791 730

NATO: 12/10/2021

HB numero: 10/664646

aAa code: 0

EASY ETHOS X WATTKING	HERMELIN HERZSCHLAG X RAVE	POLAROID POLARBAER X MANITOBA
ELENOR	ELVIS GP 83	ESMERALDA
GZW 124 MW 120 FW 111 FIT 108	ml 3 11762 4,57 3,55 954 Kg	EVEREST

▶ BUONE MAMMELLE PROFONDE E SANE CON TANTO LATTE



EASYLOVER Dati aggiornati al 08/08/2023

PRODUZIONE	FIGLIE: 0	ATT: 75%	VALORE LATTE	MW 127
Latte Kg	gr%	gr Kg	pr%	pr Kg
+1228	-0,11	+41	-0,09	+35

VALORE CARNE			FW 118
Peso netto	Resa macellazione %	Classe EUROP	
116	117	110	

FUNZIONALITÀ		VALORE FITNESS				FIT 121
PARAMETRI		94	100	106	112	118
Mungibilità	109	[Bar chart]				facile
Cell. Somatiche	116	[Bar chart]				assenti
Salute Mammella	118	[Bar chart]				buona
Fac. Parto TORO	98	[Bar chart]				facile
Fertilità figlie	115	[Bar chart]				buona
Longevità	117	[Bar chart]				buona
Persistenza	107	[Bar chart]				lunga
Indice Ecologico	138	[Bar chart]				ecologiche

TARE GENETICHE PORTATORE MSC

Valutazione Morfologica		Figlie valutate: 0				Attendibilità: 81%
Fonte dati: -		4	100	106	112	118
Taglia	110	[Bar chart]				grande
Muscolosità	108	[Bar chart]				alta
Arti e Piedi	101	[Bar chart]				corretti
Mammella	113	[Bar chart]				buona
Statura	110	[Bar chart]				alta
Lungh. Groppa	108	[Bar chart]				lunga
Largh. Groppa	113	[Bar chart]				larga
Prof. Addominale	104	[Bar chart]				alta
Inclin. Groppa	104	[Bar chart]				inclinata
Angol. Garretti	112	[Bar chart]				faldati
Pulizia Garretti	98	[Bar chart]				asciutti
Garretti	106	[Bar chart]				forti
Angolo Piede	108	[Bar chart]				alto
Lungh. Attacco Ant.	92	[Bar chart]				lungo
Alt. Attacco Post.	88	[Bar chart]				alto
Largh. Attacco Post.	111	[Bar chart]				largo
Legamento	114	[Bar chart]				marcato
Prof. Mammella	120	[Bar chart]				alta
Lungh. Capezzoli	101	[Bar chart]				lunghi
Dim. Capezzoli	96	[Bar chart]				grandi
Dir. Ant. Cap.li	99	[Bar chart]				convergenti
Dir. Post. Cap.li	87	[Bar chart]				convergenti
Purezza cap.li	102	[Bar chart]				no extra

TORO GENOMICO

IDAS ITALIA 102899%
GZW GERMANIA 137

ECO

DE 000 817 920 637
HB numero: 10/427143

NATO: 27/04/2021
aAa code: 0

ERASMUS EHR SAM X WATT KING	HERZSCHLAG HUTERA X WILDWEST	ZASPIN ZASPORT X ENGADIN
SCHALA	SCHAPINA	SCHARAU
ml 1 10272 3,93 3,13 726 Kg	ml 4 10110 3,84 3,43 734 Kg	RAU

▶ MOLTO LATTE CON MAMMELLE SANE _ PER VACCHE



ECO Dati aggiornati al 08/08/2023

PRODUZIONE	FIGLIE: 0	ATT: 75%	VALORE LATTE	MW 119
Latte Kg	gr%	gr Kg	pr%	pr Kg
+1120	-0,22	+27	-0,14	+27

VALORE CARNE			FW 124
Peso netto	Resa macellazione %	Classe EUROP	
128	112	120	

FUNZIONALITÀ		VALORE FITNESS				FIT 116
PARAMETRI		94	100	106	112	118
Mungibilità	123					facile
Cell. Somatiche	110					assenti
Salute Mammella	114					buona
Fac. Parto TORO	85					facile
Fertilità figlie	110					buona
Longevità	121					buona
Persistenza	92					lunga
Indice Ecologico	132					ecologiche

TARE GENETICHE PORTATORE F4C

Valutazione Morfologica Figlie valutate: 0 Attendibilità: 77%

Fonte dati: -		4	100	106	112	118	
Taglia	112						grande
Muscolosità	114						alta
Arti e Piedi	104						corretti
Mammella	126						buona
Statura	113						alta
Lungh. Groppa	111						lunga
Largh. Groppa	116						larga
Prof. Addominale	104						alta
Inclin. Groppa	94						inclinata
Angol. Garretti	102						falciati
Pulizia Garretti	102						asciutti
Garretti	101						forti
Angolo Piede	120						alto
Lungh Attacco Ant.	103						lungo
Alt. Attacco Post.	104						alto
Largh. Attacco Post.	114						largo
Legamento	106						marcato
Prof. Mammella	118						alta
Lungh. Capezzoli	87						lunghi
Dim. Capezzoli	97						grandi
Dir. Ant. Cap.li	120						convergenti
Dir. Post. Cap.li	108						convergenti
Purezza cap.li	101						no extra

TORO GENOMICO

Novità

IDAS ITALIA 102999%
GZW GERMANIA 137

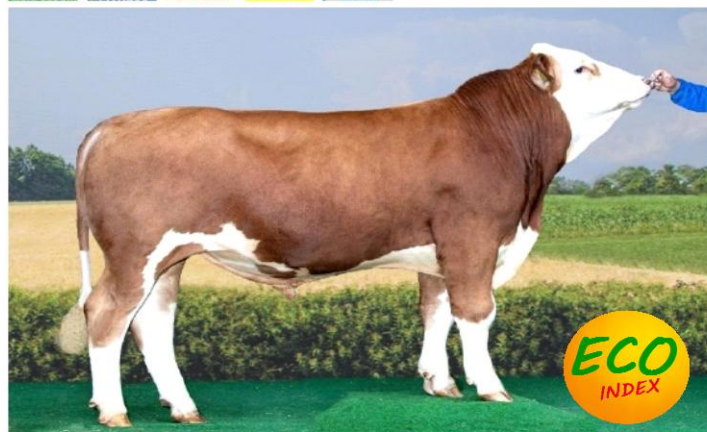
EDELJOKER PP

DE 000 957 891 664
HB numero: 10/871600

NATO: 07/08/2022
aAa code: 0

EDELPI LZ P*S EDELSTEIN X MUERITZ PS	WOI WODE WOBBLER X RALDI	VOLLENDET RALDI X WEBURG
PAMIRA PP	PUMUCKL PP	POG BA
gg 200 6036 4,34 3,65 221 Kg	ml 2 12805 4,09 3,65 991 Kg	VOLLGAS PS

▶ IL NUMERO UNO DEI POLLED 100% ALTISSIMO A IDASE



EDELJOKER PP Dati aggiornati al 08/08/2023

PRODUZIONE	FIGLIE: 0	ATT: 73%	VALORE LATTE	MW 120
Latte Kg	gr%	gr Kg	pr%	pr Kg
+647	+0,02	+28	+0,07	+29

VALORE CARNE			FW 111
Peso netto	Resa macellazione %	Classe EUROP	
116	108	103	

FUNZIONALITÀ		VALORE FITNESS				FIT 124
PARAMETRI		94	100	106	112	118
Mungibilità	116					facile
Cell. Somatiche	107					assenti
Salute Mammella	113					buona
Fac. Parto TORO	112					facile
Fertilità figlie	118					buona
Longevità	130					buona
Persistenza	99					lunga
Indice Ecologico	136					ecologiche

TARE GENETICHE NESSUNA TARA

Valutazione Morfologica Figlie valutate: 0 Attendibilità: 78%

Fonte dati: -		4	100	106	112	118	
Taglia	107						grande
Muscolosità	106						alta
Arti e Piedi	116						corretti
Mammella	115						buona
Statura	107						alta
Lungh. Groppa	112						lunga
Largh. Groppa	103						larga
Prof. Addominale	101						alta
Inclin. Groppa	97						inclinata
Angol. Garretti	98						falciati
Pulizia Garretti	113						asciutti
Garretti	105						forti
Angolo Piede	103						alto
Lungh Attacco Ant.	108						lungo
Alt. Attacco Post.	96						alto
Largh. Attacco Post.	108						largo
Legamento	109						marcato
Prof. Mammella	116						alta
Lungh. Capezzoli	104						lunghi
Dim. Capezzoli	101						grandi
Dir. Ant. Cap.li	104						convergenti
Dir. Post. Cap.li	103						convergenti
Purezza cap.li	102						no extra

TORO GENOMICO

IDAS ITALIA 913 99%
GZW GERMANIA 148

EINTRACHT Novità

DE 000 957 626 415
HB numero: 10/855595

NATO: 15/07/2022
aAa code: 0

EPIK	MIDWEST	MANDRIN
EDELSTEIN X HERZSCHLAG	MINT X EVEREST	MANDARIN X VANSTEIN
FERRERO	FILA	FRISCHL
ml 1 9199 5,00 3,34 767 Kg	ml 3 11480 4,50 3,42 909 Kg	ROTGLUT

AL TOP PER GZW IN GERMANIA _ LATTE, CARNE E FITNESS

+ LATTE
+ QUALITÀ
+ FITNESS
AA KAPPA - CASEINE
A1A2 BETA - CASEINE



EINTRACHT Dati aggiornati al 08/08/2023

PRODUZIONE	FIGLIE: 0	ATT: 74%	VALORE LATTE	MW 137
Latte Kg	gr%	gr Kg	pr%	pr Kg
+931	+0,34	+70	+0,05	+38

VALORE CARNE			FW 113
Peso netto	Resa macellazione %	Classe EUROP	
116	109	109	

FUNZIONALITÀ		VALORE FITNESS				FIT 117
PARAMETRI		94	100	106	112	118
Mungibilità	126					facile
Cell. Somatiche	115					assenti
Salute Mammella	120					buona
Fac. Parto TORO	103					facile
Fertilità figlie	106					buona
Longevità	111					buona
Persistenza	97					lunga
Indice Ecologico	136					ecologiche

TARE GENETICHE NESSUNA TARA

Valutazione Morfologica Figlie valutate: 0 Attendibilità: 80%

Fonte dati: -		4	100	106	112	118	
Taglia	95						grande
Muscolosità	99						alta
Arti e Piedi	96						corretti
Mammella	116						buona
Statura	93						alta
Lungh. Groppa	95						lunga
Largh. Groppa	99						larga
Prof. Addominale	94						alta
Inclin. Groppa	103						inclinata
Angol. Garretti	96						falciati
Pulizia Garretti	97						asciutti
Garretti	100						forti
Angolo Piede	100						alto
Lungh Attacco Ant.	113						lungo
Alt. Attacco Post.	100						alto
Largh. Attacco Post.	113						largo
Legamento	104						marcato
Prof. Mammella	109						alta
Lungh. Capezzoli	100						lunghi
Dim. Capezzoli	98						grandi
Dir. Ant. Cap.li	97						convergenti
Dir. Post. Cap.li	107						convergenti
Purezza cap.li	98						no extra

TORO GENOMICO

IDAS ITALIA 819 99%
GZW GERMANIA 138

HAPPY MAN

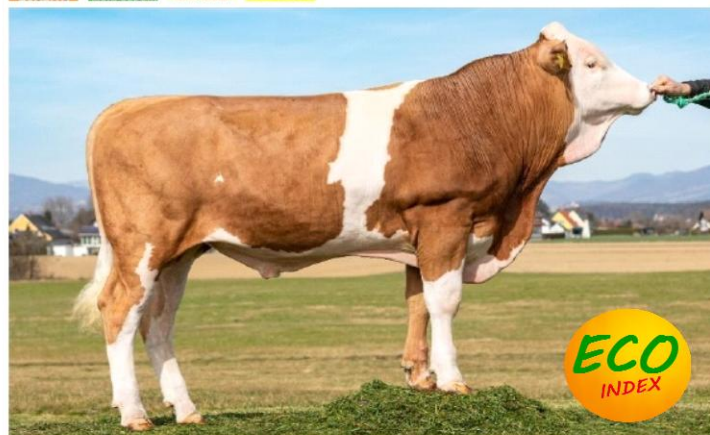
AT 000 052 560 588
HB numero: 10/052560588

NATO: 25/01/2022
aAa code: 546321

HASHTAG	WEISSENSEE	ETOSCHA
HAYABUSA X MANDRIN	WABAN X VULCANO	EVEREST X IDIOM
WANESSA	WIKTORIA	WASA
ml 1 7730 4,71 4,06 677 Kg	ml 2 7085 4085 4,01 628 Kg	PANDORA

SUPER MAMMELLE SANE E QUALITÀ DELLA PRODUZIONE

+ QUALITÀ
+ MORFOLOGIA
AA KAPPA - CASEINE
A1A2 BETA - CASEINE



HAPPY MAN Dati aggiornati al 08/08/2023

PRODUZIONE	FIGLIE: 0	ATT: 74%	VALORE LATTE	MW 127
Latte Kg	gr%	gr Kg	pr%	pr Kg
+740	+0,10	+40	+0,10	+35

VALORE CARNE			FW 114
Peso netto	Resa macellazione %	Classe EUROP	
119	112	106	

FUNZIONALITÀ		VALORE FITNESS				FIT 113
PARAMETRI		94	100	106	112	118
Mungibilità	105					facile
Cell. Somatiche	120					assenti
Salute Mammella	124					buona
Fac. Parto TORO	104					facile
Fertilità figlie	89					buona
Longevità	114					buona
Persistenza	108					lunga
Indice Ecologico	137					ecologiche

TARE GENETICHE NESSUNA TARA

Valutazione Morfologica Figlie valutate: 0 Attendibilità: 78%

Fonte dati: -		4	100	106	112	118	
Taglia	110						grande
Muscolosità	104						alta
Arti e Piedi	107						corretti
Mammella	130						buona
Statura	113						alta
Lungh. Groppa	107						lunga
Largh. Groppa	105						larga
Prof. Addominale	104						alta
Inclin. Groppa	105						inclinata
Angol. Garretti	90						falciati
Pulizia Garretti	100						asciutti
Garretti	100						forti
Angolo Piede	106						alto
Lungh Attacco Ant.	97						lungo
Alt. Attacco Post.	110						alto
Largh. Attacco Post.	121						largo
Legamento	115						marcato
Prof. Mammella	124						alta
Lungh. Capezzoli	93						lunghi
Dim. Capezzoli	90						grandi
Dir. Ant. Cap.li	106						convergenti
Dir. Post. Cap.li	112						convergenti
Purezza cap.li	106						no extra

TORO GENOMICO

HAPPYFARM

IDAS ITALIA 807 99%
GZW GERMANIA 134

DE 000 955 270 791

NATO: 10/04/2020

HB numero: 10/866085

aAa code: 0

HAPPYDAY	MIAMI	VANADIN
HUGOBOSS X MANIGO	MINT X WILHELM	VANSTEIN X ENGADIN
GU DRUN	GUSTI	GESSI
ml 1 9396 4,58 3,25 735 Kg	ml 5 11755 3,85 3,42 854 Kg	WINNIPEG

TANTO LATTE CON OTTIME MAMMELLE E ARTI SOLIDI



HAPPYFARM Dati aggiornati al 08/08/2023

PRODUZIONE	FIGLIE: 0	ATT: 79%	VALORE LATTE	MW 127
Latte Kg	gr%	gr Kg	pr%	pr Kg
+1331	-0,20	+36	-0,08	+40

VALORE CARNE			FW 113
Peso netto	Resa macellazione %	Classe EUROP	
109	114	106	

FUNZIONALITÀ		VALORE FITNESS				FIT 110
PARAMETRI		94	100	106	112	118
Mungibilità	99					facile
Cell. Somatiche	115					assenti
Salute Mammella	117					buona
Fac. Parto TORO	90					facile
Fertilità figlie	96					buona
Longevità	121					buona
Persistenza	104					lunga
Indice Ecologico	129					ecologiche

TARE GENETICHE NESSUNA TARA

Valutazione Morfologica Figlie valutate: 0 Attendibilità: 80%

Fonte dati: -		4	100	106	112	118	
Taglia	101						grande
Muscolosità	105						alta
Arti e Piedi	119						corretti
Mammella	117						buona
Statura	98						alta
Lungh. Groppa	99						lunga
Largh. Groppa	104						larga
Prof. Addominale	104						alta
Inclin. Groppa	101						inclinata
Angol. Garretti	89						falciati
Pulizia Garretti	102						asciutti
Garretti	115						forti
Angolo Piede	116						alto
Lungh Attacco Ant.	111						lungo
Alt. Attacco Post.	122						alto
Largh. Attacco Post.	107						largo
Legamento	110						marcato
Prof. Mammella	98						alta
Lungh. Capezzoli	83						lunghi
Dim. Capezzoli	86						grandi
Dir. Ant. Cap.li	115						convergenti
Dir. Post. Cap.li	118						convergenti
Purezza cap.li	103						no extra

TORO GENOMICO

HAYWARD

IDAS ITALIA 766 99%
GZW GERMANIA 144

DE 000 956 373 476

NATO: 23/05/2021

HB numero: 10/427145

aAa code: 432561

HASHTAG	WABAN	WILLE
HAYABUSA X MANDRIN	WILLE X ZAHNER	WINNIPEG X HUMLANG
NALA	NIZZA	NIVEA
200 gg 6432 4,37 3,40 500 kg	ml 4 9225 4,03 3,74 717 kg	MERTIN

IMBATTIBILE NEL FITNESS ED ECCELLENTE A LATTE



HAYWARD Dati aggiornati al 08/08/2023

PRODUZIONE	FIGLIE: 0	ATT: 75%	VALORE LATTE	MW 131
Latte Kg	gr%	gr Kg	pr%	pr Kg
+1235	-0,09	+44	0,00	+44

VALORE CARNE			FW 117
Peso netto	Resa macellazione %	Classe EUROP	
118	116	108	

FUNZIONALITÀ		VALORE FITNESS				FIT 118
PARAMETRI		94	100	106	112	118
Mungibilità	97					facile
Cell. Somatiche	122					assenti
Salute Mammella	120					buona
Fac. Parto TORO	115					facile
Fertilità figlie	104					buona
Longevità	115					buona
Persistenza	105					lunga
Indice Ecologico	136					ecologiche

TARE GENETICHE NESSUNA TARA

Valutazione Morfologica Figlie valutate: 0 Attendibilità: 77%

Fonte dati: -		4	100	106	112	118	
Taglia	107						grande
Muscolosità	101						alta
Arti e Piedi	107						corretti
Mammella	108						buona
Statura	111						alta
Lungh. Groppa	103						lunga
Largh. Groppa	100						larga
Prof. Addominale	98						alta
Inclin. Groppa	98						inclinata
Angol. Garretti	92						falciati
Pulizia Garretti	103						asciutti
Garretti	101						forti
Angolo Piede	112						alto
Lungh Attacco Ant.	91						lungo
Alt. Attacco Post.	112						alto
Largh. Attacco Post.	98						largo
Legamento	104						marcato
Prof. Mammella	115						alta
Lungh. Capezzoli	108						lunghi
Dim. Capezzoli	105						grandi
Dir. Ant. Cap.li	97						convergenti
Dir. Post. Cap.li	97						convergenti
Purezza cap.li	103						no extra

TORO GENOMICO

IDAS ITALIA 103899%
GZW GERMANIA 149

HEISS

DE 000 957 165 910
HB numero: 10/881855

NATO: 14/07/2021
aAa code: 543261

HASHTAG	DELL	VANSTEIN
HAYABUSA X MANDRIN	DEXTRO X RUAP	RANDY X MALF
ROMVELL	ROMVANY	ROMWEINA
ml 3 12753 4,49 3,57 1027 Kg	ml 2 10767 4,49 3,33 842 Kg	ROMWEIN

► IL LEADER DELLA CLASSIFICA ITALIANA E TEDESCA !!!!!



Dati aggiornati al 08/08/2023

PRODUZIONE	FIGLIE: 0	ATT: 76%	VALORE LATTE	MW 128
Latte Kg	gr%	gr Kg	pr%	pr Kg
+1239	-0,13	+40	-0,05	+39

VALORE CARNE			FW 123
Peso netto	Resa macellazione %	Classe EUROP	
117	128	108	

FUNZIONALITÀ		VALORE FITNESS				FIT 122
PARAMETRI		94	100	106	112	118
Mungibilità	124					facile
Cell. Somatiche	106					assenti
Salute Mammella	111					buona
Fac. Parto TORO	107					facile
Fertilità figlie	108					buona
Longevità	130					buona
Persistenza	106					lunga
Indice Ecologico	147					ecologiche

TARE GENETICHE NESSUNA TARA

Valutazione Morfologica		Figlie valutate: 0				Attendibilità: 81%
Fonte dati: -		4	100	106	112	118
Taglia	99					grande
Muscolosità	104					alta
Arti e Piedi	111					corretti
Mammella	125					buona
Statura	102					alta
Lungh. Groppa	100					lunga
Largh. Groppa	97					larga
Prof. Addominale	94					alta
Inclin. Groppa	91					inclinata
Angol. Garretti	93					falciati
Pulizia Garretti	111					asciutti
Garretti	101					forti
Angolo Piede	104					alto
Lungh Attacco Ant.	101					lungo
Alt. Attacco Post.	105					alto
Largh. Attacco Post.	113					largo
Legamento	111					marcato
Prof. Mammella	116					alta
Lungh. Capezzoli	87					lunghi
Dim. Capezzoli	88					grandi
Dir. Ant. Cap.li	117					convergenti
Dir. Post. Cap.li	119					convergenti
Purezza cap.li	106					no extra

TORO GENOMICO

IDAS ITALIA 101299%
GZW GERMANIA 141

HELLSTONE Novità

AT 000 695 925 188
HB numero: 10/

NATO: 19/07/2022
aAa code: 0

HELLSTORM	EHRSAM	HUGOBOSS
HELSINKI X DER BESTE	ETOSHA X WILLIAMS	HUTERA X WILLE
ZAHRO	ZARA	ZOU
gg 200 6436 4,57 3,92 547 Kg	ml 3 8939 3,93 3,32 649 Kg	POLARBEAR

► ECCELLENTI MAMMELLE_ARTI SOLIDI_SUPER FITNESS



Dati aggiornati al 08/08/2023

PRODUZIONE	FIGLIE: 0	ATT: 73%	VALORE LATTE	MW 124
Latte Kg	gr%	gr Kg	pr%	pr Kg
+1060	-0,08	+37	-0,07	+31

VALORE CARNE			FW 113
Peso netto	Resa macellazione %	Classe EUROP	
104	116	106	

FUNZIONALITÀ		VALORE FITNESS				FIT 124
PARAMETRI		94	100	106	112	118
Mungibilità	108					facile
Cell. Somatiche	119					assenti
Salute Mammella	122					buona
Fac. Parto TORO	105					facile
Fertilità figlie	109					buona
Longevità	125					buona
Persistenza	98					lunga
Indice Ecologico	140					ecologiche

TARE GENETICHE NESSUNA TARA

Valutazione Morfologica		Figlie valutate: 0				Attendibilità: 80%
Fonte dati: -		4	100	106	112	118
Taglia	111					grande
Muscolosità	102					alta
Arti e Piedi	119					corretti
Mammella	129					buona
Statura	113					alta
Lungh. Groppa	111					lunga
Largh. Groppa	106					larga
Prof. Addominale	100					alta
Inclin. Groppa	112					inclinata
Angol. Garretti	105					falciati
Pulizia Garretti	107					asciutti
Garretti	114					forti
Angolo Piede	112					alto
Lungh Attacco Ant.	106					lungo
Alt. Attacco Post.	88					alto
Largh. Attacco Post.	112					largo
Legamento	112					marcato
Prof. Mammella	128					alta
Lungh. Capezzoli	85					lunghi
Dim. Capezzoli	86					grandi
Dir. Ant. Cap.li	110					convergenti
Dir. Post. Cap.li	119					convergenti
Purezza cap.li	106					no extra

TORO GENOMICO

IDAS ITALIA 792 99%
GZW GERMANIA 140

HIGHER

DE 000 956 431 139
HB numero: 10/866120

NATO: 14/05/2021
aAa code: 561432

HASHTAG	EVERSUN	RALDI
HAYABUSA X MANDRIN	EVERGREEN X WALDBRAND	RAU X POLDI
PATRIZI	PIPPI	PEARL
NON DISPONIBILE	ml 3 9743 4,04 3,41 726 Kg	PASSION

» ECCELLENTE A LATTE E BUON GESTIONALE



HIGHER Dati aggiornati al 08/08/2023

PRODUZIONE	FIGLIE: 0	ATT: 74%	VALORE LATTE	MW 129
Latte Kg	gr%	gr Kg	pr%	pr Kg
+1307	-0,12	+43	-0,08	+39

VALORE CARNE	FW 112	
Peso netto	Resa macellazione %	Classe EUROP
122	109	100

FUNZIONALITÀ	VALORE FITNESS				FIT 114
PARAMETRI	94	100	106	112	118
Mungibilità	112				facile
Cell. Somatiche	110				assenti
Salute Mammella	112				buona
Fac. Parto TORO	98				facile
Fertilità figlie	100				buona
Longevità	121				buona
Persistenza	100				lunga
Indice Ecologico	133				ecologiche

TARE GENETICHE PORTATORE F4C

Valutazione Morfologica	Figlie valutate: 0				Attendibilità: 79%
Fonte dati: -	4	100	106	112	118
Taglia	102				grande
Muscolosità	94				alta
Arti e Piedi	110				corretti
Mammella	116				buona
Statura	104				alta
Lungh. Groppa	102				lunga
Largh. Groppa	101				larga
Prof. Addominale	98				alta
Inclin. Groppa	84				inclinata
Angol. Garretti	94				falciati
Pulizia Garretti	100				asciutti
Garretti	102				forti
Angolo Piede	111				alto
Lungh Attacco Ant.	96				lungo
Alt. Attacco Post.	108				alto
Largh. Attacco Post.	110				largo
Legamento	105				marcato
Prof. Mammella	116				alta
Lungh. Capezzoli	83				lunghi
Dim. Capezzoli	86				grandi
Dir. Ant. Cap.li	101				convergenti
Dir. Post. Cap.li	105				convergenti
Purezza cap.li	105				no extra

TORO GENOMICO

IDAS ITALIA 855 99%
GZW GERMANIA 139

HIGHLAND

DE 000 956 557550
HB numero: 10/861207

NATO: 11/05/2021
aAa code: 264153

PADRE DI TORO IN ITALIA

HASHTAG	MINT	PASSION
HAYABUSA X MANDRIN	MANIGO X RAU	PLANNER X SAFIR
LAYLA	LADY	LOLITA
ml 1 9995 4,67 3,46 813 Kg	ml 5 8674 4,48 3,80 718 kg	WINNIPEG

» LATTE _ MORFOLOGIA _ FITNESS TUTTO IN UNO !!!!



HIGHLAND Dati aggiornati al 08/08/2023

PRODUZIONE	FIGLIE: 0	ATT: 76%	VALORE LATTE	MW 130
Latte Kg	gr%	gr Kg	pr%	pr Kg
+1338	-0,16	+41	-0,05	+43

VALORE CARNE	FW 113	
Peso netto	Resa macellazione %	Classe EUROP
120	112	104

FUNZIONALITÀ	VALORE FITNESS				FIT 112
PARAMETRI	94	100	106	112	118
Mungibilità	112				facile
Cell. Somatiche	116				assenti
Salute Mammella	116				buona
Fac. Parto TORO	106				facile
Fertilità figlie	102				buona
Longevità	111				buona
Persistenza	103				lunga
Indice Ecologico	132				ecologiche

TARE GENETICHE NESSUNA TARA

Valutazione Morfologica	Figlie valutate: 0				Attendibilità: 78%
Fonte dati: -	4	100	106	112	118
Taglia	113				grande
Muscolosità	103				alta
Arti e Piedi	115				corretti
Mammella	119				buona
Statura	114				alta
Lungh. Groppa	113				lunga
Largh. Groppa	109				larga
Prof. Addominale	109				alta
Inclin. Groppa	103				inclinata
Angol. Garretti	103				falciati
Pulizia Garretti	108				asciutti
Garretti	107				forti
Angolo Piede	113				alto
Lungh Attacco Ant.	101				lungo
Alt. Attacco Post.	105				alto
Largh. Attacco Post.	109				largo
Legamento	107				marcato
Prof. Mammella	114				alta
Lungh. Capezzoli	105				lunghi
Dim. Capezzoli	102				grandi
Dir. Ant. Cap.li	109				convergenti
Dir. Post. Cap.li	111				convergenti
Purezza cap.li	104				no extra

TORO GENOMICO

HITACHI

DE 000 817 941 794

HB numero: 10/427168

NATO: 22/03/2022

aAa code: 0

IDAS ITALIA 983 99%

GZW GERMANIA 139



PADRE DI TORO IN ITALIA

HIROTO HERMELIN X MIAMI DE817690095 gg 200 6948 4,38 3,68 560 Kg	GIORGIO GUCCI X HURRICAN KESSA ml 4 11722 4,59 3,54 953 Kg	HUTERA HUTMANN X MADERA KESSI JLION
--	--	---

➤ ALTE PRODUZIONI FITNESS E SUPER MORFOLOGIA



HITACHI la nonna KESSA in 3 lattazione

Dati aggiornati al 08/08/2023

PRODUZIONE	FIGLIE: 0	ATT: 74%	VALORE LATTE	MW 126
Latte Kg	gr%	gr Kg	pr%	pr Kg
+1012	0,00	+42	-0,03	+33

VALORE CARNE			FW 104
Peso netto	Resa macellazione %	Classe EUROP	
107	106	99	

FUNZIONALITÀ		VALORE FITNESS					FIT 124
PARAMETRI		94	100	106	112	118	
Mungibilità	107	[Bar chart]					facile
Cell. Somatiche	119	[Bar chart]					assenti
Salute Mammella	117	[Bar chart]					buona
Fac. Parto TORO	105	[Bar chart]					facile
Fertilità figlie	119	[Bar chart]					buona
Longevità	116	[Bar chart]					buona
Persistenza	101	[Bar chart]					lunga
Indice Ecologico	134	[Bar chart]					ecologiche

TARE GENETICHE **NESSUNA TARA**

Valutazione Morfologica		Figlie valutate: 0					Attendibilità: 80%
Fonte dati: -		4	100	106	112	118	
Taglia	110	[Bar chart]					grande
Muscolosità	109	[Bar chart]					alta
Arti e Piedi	115	[Bar chart]					corretti
Mammella	122	[Bar chart]					buona
Statura	112	[Bar chart]					alta
Lungh. Groppa	109	[Bar chart]					lunga
Largh. Groppa	107	[Bar chart]					larga
Prof. Addominale	106	[Bar chart]					alta
Inclin. Groppa	84	[Bar chart]					inclinata
Angol. Garretti	86	[Bar chart]					falciati
Pulizia Garretti	109	[Bar chart]					asciutti
Garretti	109	[Bar chart]					forti
Angolo Piede	101	[Bar chart]					alto
Lungh Attacco Ant.	114	[Bar chart]					lungo
Alt. Attacco Post.	119	[Bar chart]					alto
Largh. Attacco Post.	121	[Bar chart]					largo
Legamento	110	[Bar chart]					marcato
Prof. Mammella	105	[Bar chart]					alta
Lungh. Capezzoli	94	[Bar chart]					lunghe
Dim. Capezzoli	86	[Bar chart]					grandi
Dir. Ant. Cap.li	102	[Bar chart]					convergenti
Dir. Post. Cap.li	111	[Bar chart]					convergenti
Purezza cap.li	103	[Bar chart]					no extra

TORO GENOMICO

HOFGUT Pp*

DE 000 956 869 540

HB numero: 10/874540

NATO: 28/07/2021

aAa code: 435261

IDAS ITALIA 869 99%

GZW GERMANIA 139



PADRE DI TORO IN ITALIA

HASHTAG HAYABUSA X MANDRIN BAILA PP	MAJETAET PP MAHANGO PP X VOTARY PS BATRIX PP	MANOLO PP MANIGO X WAPULS BEAUTY INCREDIBLE PP
--	---	--

➤ SUPER A PRODUZIONI, MORFOLOGIA E GESTIONALE



HOFGUT Pp

Dati aggiornati al 08/08/2023

PRODUZIONE	FIGLIE: 0	ATT: 75%	VALORE LATTE	MW 128
Latte Kg	gr%	gr Kg	pr%	pr Kg
+1256	-0,10	+43	-0,08	+37

VALORE CARNE			FW 106
Peso netto	Resa macellazione %	Classe EUROP	
115	101	100	

FUNZIONALITÀ		VALORE FITNESS					FIT 119
PARAMETRI		94	100	106	112	118	
Mungibilità	104	[Bar chart]					facile
Cell. Somatiche	115	[Bar chart]					assenti
Salute Mammella	118	[Bar chart]					buona
Fac. Parto TORO	107	[Bar chart]					facile
Fertilità figlie	106	[Bar chart]					buona
Longevità	119	[Bar chart]					buona
Persistenza	95	[Bar chart]					lunga
Indice Ecologico	134	[Bar chart]					ecologiche

TARE GENETICHE **NESSUNA TARA**

Valutazione Morfologica		Figlie valutate: 0					Attendibilità: 78%
Fonte dati: -		4	100	106	112	118	
Taglia	113	[Bar chart]					grande
Muscolosità	104	[Bar chart]					alta
Arti e Piedi	115	[Bar chart]					corretti
Mammella	117	[Bar chart]					buona
Statura	117	[Bar chart]					alta
Lungh. Groppa	112	[Bar chart]					lunga
Largh. Groppa	104	[Bar chart]					larga
Prof. Addominale	103	[Bar chart]					alta
Inclin. Groppa	102	[Bar chart]					inclinata
Angol. Garretti	103	[Bar chart]					falciati
Pulizia Garretti	106	[Bar chart]					asciutti
Garretti	109	[Bar chart]					forti
Angolo Piede	109	[Bar chart]					alto
Lungh Attacco Ant.	112	[Bar chart]					lungo
Alt. Attacco Post.	107	[Bar chart]					alto
Largh. Attacco Post.	116	[Bar chart]					largo
Legamento	100	[Bar chart]					marcato
Prof. Mammella	112	[Bar chart]					alta
Lungh. Capezzoli	103	[Bar chart]					lunghe
Dim. Capezzoli	96	[Bar chart]					grandi
Dir. Ant. Cap.li	98	[Bar chart]					convergenti
Dir. Post. Cap.li	112	[Bar chart]					convergenti
Purezza cap.li	103	[Bar chart]					no extra

TORO GENOMICO

IDAS ITALIA 973 99%
GZW GERMANIA 143

HOTRAIN Novità

DE 000 957 969 784

NATO: 11/05/2022

HB numero: 10/880292

aAa code: 0

HIROTO HERMELIN X MIAMI	WEITBLICK WOBBLER X REUMUT	IMPERATIV IMPRESSION X WILLE
RARITAE	RADDIX	ROMMI
ml 1 10954 4,67 3,52 898 Kg	ml 2 13430 4,69 3,42 1090 Kg	HUTERA

▶ **TANTO LATTE BUONE MAMMELLE SUPER LONGEVITA'**



HOTRAIN Dati aggiornati al 08/08/2023

PRODUZIONE	FIGLIE: 0	ATT: 74%	VALORE LATTE	MW 133
Latte Kg	gr%	gr Kg	pr%	pr Kg
+1374	-0,08	+50	-0,06	+43

VALORE CARNE			FW 111
Peso netto	Resa macellazione %	Classe EUROP	
110	111	105	

FUNZIONALITÀ		VALORE FITNESS					FIT 118
PARAMETRI		94	100	106	112	118	
Mungibilità	100						facile
Cell. Somatiche	111						assenti
Salute Mammella	113						buona
Fac. Parto TORO	97						facile
Fertilità figlie	112						buona
Longevità	120						buona
Persistenza	97						lunga
Indice Ecologico	135						ecologiche

TARE GENETICHE NESSUNA TARA

Valutazione Morfologica		Figlie valutate: 0					Attendibilità: 80%
Fonte dati: -		4	100	106	112	118	
Taglia	116						grande
Muscolosità	105						alta
Arti e Piedi	113						corretti
Mammella	119						buona
Statura	120						alta
Lungh. Groppa	110						lunga
Largh. Groppa	110						larga
Prof. Addominale	109						alta
Inclin. Groppa	98						inclinata
Angol. Garretti	86						falciati
Pulizia Garretti	102						asciutti
Garretti	105						forti
Angolo Piede	110						alto
Lungh Attacco Ant.	108						lungo
Alt. Attacco Post.	111						alto
Largh. Attacco Post.	109						largo
Legamento	113						marcato
Prof. Mammella	109						alta
Lungh. Capezzoli	101						lunghe
Dim. Capezzoli	102						grandi
Dir. Ant. Cap.li	114						convergenti
Dir. Post. Cap.li	118						convergenti
Purezza cap.li	101						no extra

TORO GENOMICO

IDAS ITALIA 829 99%
GZW GERMANIA 141

HURANO Pp*

AT 000 123 765 488

NATO: 12/01/2022

HB numero: 10/606947

aAa code: 543612

HAMLET PP* HERMELIN X MAHANGO PP	VARTA VALEUR X VOGT	WERTWOLL WILLIAMS X RAFFZAHN
INKE	ISABELLA	IRMGARD
ml 2 11637 3,93 3,43 856 Kg	ml 4 9525 4,12 3,46 723 Kg	RANGOON

▶ **FORTI PRODUZIONI CON BUONE MAMMELLE MOLTO SANE**



HURANO Pp Dati aggiornati al 08/08/2023

PRODUZIONE	FIGLIE: 0	ATT: 74%	VALORE LATTE	MW 128
Latte Kg	gr%	gr Kg	pr%	pr Kg
+1193	-0,08	+42	-0,05	+38

VALORE CARNE			FW 120
Peso netto	Resa macellazione %	Classe EUROP	
117	117	113	

FUNZIONALITÀ		VALORE FITNESS					FIT 116
PARAMETRI		94	100	106	112	118	
Mungibilità	98						facile
Cell. Somatiche	119						assenti
Salute Mammella	115						buona
Fac. Parto TORO	95						facile
Fertilità figlie	105						buona
Longevità	118						buona
Persistenza	103						lunga
Indice Ecologico	133						ecologiche

TARE GENETICHE NESSUNA TARA

Valutazione Morfologica		Figlie valutate: 0					Attendibilità: 79%
Fonte dati: -		4	100	106	112	118	
Taglia	112						grande
Muscolosità	103						alta
Arti e Piedi	98						corretti
Mammella	115						buona
Statura	115						alta
Lungh. Groppa	110						lunga
Largh. Groppa	104						larga
Prof. Addominale	103						alta
Inclin. Groppa	111						inclinata
Angol. Garretti	112						falciati
Pulizia Garretti	101						asciutti
Garretti	97						forti
Angolo Piede	105						alto
Lungh Attacco Ant.	112						lungo
Alt. Attacco Post.	109						alto
Largh. Attacco Post.	105						largo
Legamento	112						marcato
Prof. Mammella	104						alta
Lungh. Capezzoli	89						lunghe
Dim. Capezzoli	97						grandi
Dir. Ant. Cap.li	116						convergenti
Dir. Post. Cap.li	120						convergenti
Purezza cap.li	107						no extra

TORO GENOMICO

IBIS PS Novità

IDAS ITALIA 919 99%
GZW GERMANIA 139

DE 000 957 791 590
HB numero: 10/855517

NATO: 22/03/2022
aAa code: 0

IQ P*S	VADUZ	WABAN
IRREGUT PS X HARIBO	REUMUT X ZAUBER	WILLE X ZAHNER
INNTAL	INDIANA	INDIANA
ml 2 11277 4,04 3,60 862 Kg	ml 5 10211 3,97 3,79 792 Kg	RUPTAL

► KBB A2A2 CON SUPER FUNZIONALITA' E PRODUZIONE



IBIS PS Dati aggiornati al 08/08/2023

PRODUZIONE	FIGLIE: 0	ATT: 73%	VALORE LATTE	MW 124
Latte Kg	gr%	gr Kg	pr%	pr Kg
+1190	-0,18	+33	-0,09	+34

VALORE CARNE			FW 107
Peso netto	Resa macellazione %	Classe EUROP	
105	110	101	

FUNZIONALITÀ		VALORE FITNESS				FIT 124
PARAMETRI		94	100	106	112	118
Mungibilità	123	[Green bars]				facile
Cell. Somatiche	118	[Green bars]				assenti
Salute Mammella	122	[Green bars]				buona
Fac. Parto TORO	102	[Green bars]				facile
Fertilità figlie	112	[Green bars]				buona
Longevità	125	[Green bars]				buona
Persistenza	103	[Green bars]				lunga
Indice Ecologico	136	[Green bars]				ecologiche

TARE GENETICHE NESSUNA TARA

Valutazione Morfologica Figlie valutate: 0 Attendibilità: 79%

Fonte dati: -		4	100	106	112	118	
Taglia	104	[Red bars]					grande
Muscolosità	109	[Red bars]					alta
Arti e Piedi	96	[Red bars]					corretti
Mammella	123	[Red bars]					buona
Statura	104	[Green bars]					alta
Lungh. Groppa	105	[Red bars]					lunga
Largh. Groppa	102	[Red bars]					larga
Prof. Addominale	104	[Red bars]					alta
Inclin. Groppa	103	[Green bars]					inclinata
Angol. Garretti	108	[Green bars]					falciati
Pulizia Garretti	99	[Red bars]					asciutti
Garretti	97	[Red bars]					forti
Angolo Piede	97	[Red bars]					alto
Lungh Attacco Ant.	110	[Red bars]					lungo
Alt. Attacco Post.	95	[Red bars]					alto
Largh. Attacco Post.	114	[Red bars]					largo
Legamento	98	[Red bars]					marcato
Prof. Mammella	118	[Red bars]					alta
Lungh. Capezzoli	88	[Green bars]					lunghi
Dim. Capezzoli	91	[Green bars]					grandi
Dir. Ant. Cap.li	119	[Red bars]					convergenti
Dir. Post. Cap.li	112	[Green bars]					convergenti
Purezza cap.li	105	[Red bars]					no extra

TORO GENOMICO

INSTYLE PP Novità

IDAS ITALIA 841 0%
GZW GERMANIA 130

DE 000 957 673 499
HB numero: 10/874644

NATO: 05/05/2022
aAa code: 0

IQ P*S	MAJESTAET PP	MANOLO PP
IRREGUT PS X HARIBO	MAHANGO PP X VOTARY PS	MANIGO X WAPULS
BAILA PP	BEATRIX PP	BEAUTY PP
200 gg 6.412 3,81 3,13 445 Kg	ml 1 8384 4,11 3,60 647 Kg	INCREDIBLE PP

► POLLED 100% CON SUPER MORFOLOGIA E LATTE



INSTYLE PP Dati aggiornati al 08/08/2023

PRODUZIONE	FIGLIE: 0	ATT: 73%	VALORE LATTE	MW 123
Latte Kg	gr%	gr Kg	pr%	pr Kg
+831	+0,04	+39	-0,03	+26

VALORE CARNE			FW 105
Peso netto	Resa macellazione %	Classe EUROP	
112	102	103	

FUNZIONALITÀ		VALORE FITNESS				FIT 113
PARAMETRI		94	100	106	112	118
Mungibilità	103	[Green bars]				facile
Cell. Somatiche	109	[Green bars]				assenti
Salute Mammella	111	[Green bars]				buona
Fac. Parto TORO	107	[Green bars]				facile
Fertilità figlie	101	[Green bars]				buona
Longevità	117	[Green bars]				buona
Persistenza	105	[Green bars]				lunga
Indice Ecologico	132	[Green bars]				ecologiche

TARE GENETICHE NESSUNA TARA

Valutazione Morfologica Figlie valutate: 0 Attendibilità: 78%

Fonte dati: -		4	100	106	112	118	
Taglia	112	[Red bars]					grande
Muscolosità	115	[Red bars]					alta
Arti e Piedi	111	[Red bars]					corretti
Mammella	126	[Red bars]					buona
Statura	113	[Green bars]					alta
Lungh. Groppa	111	[Red bars]					lunga
Largh. Groppa	110	[Red bars]					larga
Prof. Addominale	111	[Red bars]					alta
Inclin. Groppa	112	[Green bars]					inclinata
Angol. Garretti	100	[Green bars]					falciati
Pulizia Garretti	98	[Red bars]					asciutti
Garretti	105	[Red bars]					forti
Angolo Piede	107	[Red bars]					alto
Lungh Attacco Ant.	117	[Red bars]					lungo
Alt. Attacco Post.	107	[Red bars]					alto
Largh. Attacco Post.	121	[Red bars]					largo
Legamento	94	[Red bars]					marcato
Prof. Mammella	115	[Red bars]					alta
Lungh. Capezzoli	101	[Green bars]					lunghi
Dim. Capezzoli	96	[Green bars]					grandi
Dir. Ant. Cap.li	109	[Red bars]					convergenti
Dir. Post. Cap.li	103	[Green bars]					convergenti
Purezza cap.li	101	[Red bars]					no extra

TORO GENOMICO

MAHINDRA P*S

AT 000 723 751 474

HB numero: 10/606876

NATO: 18/08/2021

aAa code: 0

IDAS ITALIA 892 99%

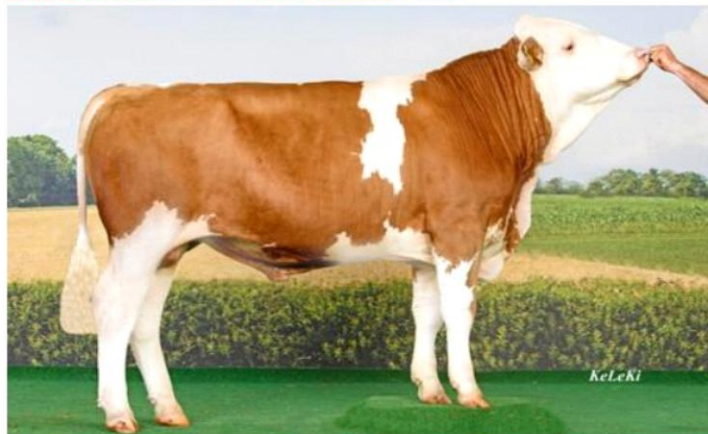
GZW GERMANIA 133



PADRE DI TORO IN ITALIA

MERCEDES PP*	WOBBLER	RAICHLÉ
MINOR X VOLLGAS PS	WATNOX X MANDELA	ROUND UP X WINNIPEG
ZIERDE	ZENTA	ZORA
ml 1 9856 3,39 3,20 650 Kg	ml 4 10264 3,25 3,21 663 Kg	WAL

► **COMPLETO!!! ,LATTE, CARNE ED OTTIMO GESTIONALE**



MAHINDRA PS Dati aggiornati al 08/08/2023

PRODUZIONE	FIGLIE: 0	ATT: 77%	VALORE LATTE	MW 121
Latte Kg	gr%	gr Kg	pr%	pr Kg
+1015	-0,13	+30	-0,08	+29

VALORE CARNE			FW 97
Peso netto	Resa macellazione %	Classe EUROP	
110	90	98	

FUNZIONALITÀ		VALORE FITNESS				FIT 125
PARAMETRI		94	100	106	112	118
Mungibilità	92					facile
Cell. Somatiche	130					assenti
Salute Mammella	127					buona
Fac. Parto TORO	113					facile
Fertilità figlie	109					buona
Longevità	122					buona
Persistenza	102					lunga
Indice Ecologico	129					ecologiche

TARE GENETICHE **NESSUNA TARA**

Valutazione Morfologica		Figlie valutate: 0				Attendibilità: 80%
Fonte dati: -		4	100	106	112	118
Taglia	112					grande
Muscolosità	107					alta
Arti e Piedi	115					corretti
Mammella	118					buona
Statura	113					alta
Lungh. Groppa	111					lunga
Largh. Groppa	112					larga
Prof. Addominale	112					alta
Inclin. Groppa	109					inclinata
Angol. Garretti	91					falciati
Pulizia Garretti	98					asciutti
Garretti	111					forti
Angolo Piede	115					alto
Lungh Attacco Ant.	110					lungo
Alt. Attacco Post.	107					alto
Largh. Attacco Post.	111					largo
Legamento	98					marcato
Prof. Mammella	106					alta
Lungh. Capezzoli	94					lunghi
Dim. Capezzoli	96					grandi
Dir. Ant. Cap.li	120					convergenti
Dir. Post. Cap.li	104					convergenti
Purezza cap.li	103					no extra

TORO GENOMICO

MANGAN PS

Novità

DE 000 958 058 835

HB numero: 10/866160

NATO: 28/06/2022

aAa code: 0

IDAS ITALIA 866 99%

GZW GERMANIA 147



MONOPOLY P*S	SISYPHUS	HUTERA
MANOLO PP X REMMEL	SYMPOSIUM X WILLE	HUTMANN X MADERA
JOHANNA	JULCHEN	JULIA
ml 1 9577 4,17 3,38 723 Kg	ml 4 10082 4,65 3,67 839 Kg	PASSION

► **POLLED 50% ESTREMO A LATTE E CARNE E FUNZIONALE**



MANGAN P*S Dati aggiornati al 08/08/2023

PRODUZIONE	FIGLIE: 0	ATT: 77%	VALORE LATTE	MW 135
Latte Kg	gr%	gr Kg	pr%	pr Kg
+1492	-0,17	+46	-0,02	+52

VALORE CARNE			FW 112
Peso netto	Resa macellazione %	Classe EUROP	
108	111	107	

FUNZIONALITÀ		VALORE FITNESS				FIT 120
PARAMETRI		94	100	106	112	118
Mungibilità	97					facile
Cell. Somatiche	113					assenti
Salute Mammella	112					buona
Fac. Parto TORO	109					facile
Fertilità figlie	108					buona
Longevità	123					buona
Persistenza	106					lunga
Indice Ecologico	138					ecologiche

TARE GENETICHE **NESSUNA TARA**

Valutazione Morfologica		Figlie valutate: 0				Attendibilità: 82%
Fonte dati: -		4	100	106	112	118
Taglia	105					grande
Muscolosità	103					alta
Arti e Piedi	116					corretti
Mammella	106					buona
Statura	106					alta
Lungh. Groppa	106					lunga
Largh. Groppa	101					larga
Prof. Addominale	106					alta
Inclin. Groppa	103					inclinata
Angol. Garretti	102					falciati
Pulizia Garretti	113					asciutti
Garretti	106					forti
Angolo Piede	105					alto
Lungh Attacco Ant.	107					lungo
Alt. Attacco Post.	104					alto
Largh. Attacco Post.	104					largo
Legamento	102					marcato
Prof. Mammella	99					alta
Lungh. Capezzoli	106					lunghi
Dim. Capezzoli	100					grandi
Dir. Ant. Cap.li	94					convergenti
Dir. Post. Cap.li	101					convergenti
Purezza cap.li	103					no extra

TORO GENOMICO

IDAS ITALIA 837 99%
GZW GERMANIA 141

MARWIN Novità

AT 000 355 391 488
HB numero: 10/

NATO: 02/06/2022
aAa code: 0

MOAB MINOR X HURLYS	VOTARY P*S RUHMREICH X RUMGO	HERZSCLAG HUTERA X WILDWEST
DORENIA	DORLI	DONAU
ml 2 11018 4,00 3,36 812 Kg	ml 3 10883 4,04 3,30 798 Kg	MALHAXL

► **KBB A2A2 ESTREMO IN FUNZIONALITA' E PRODUZIONE**



MARWIN Dati aggiornati al 08/08/2023

PRODUZIONE	FIGLIE: 0	ATT: 73%	VALORE LATTE	MW 126
Latte Kg	gr%	gr Kg	pr%	pr Kg
+1094	-0,11	+35	-0,03	+36

VALORE CARNE			FW 102
Peso netto	Resa macellazione %	Classe EUROP	
101	103	99	

FUNZIONALITÀ		VALORE FITNESS				FIT 132
PARAMETRI		94	100	106	112	118
Mungibilità	99					facile
Cell. Somatiche	118					assenti
Salute Mammella	119					buona
Fac. Parto TORO	111					facile
Fertilità figlie	124					buona
Longevità	124					buona
Persistenza	105					lunga
Indice Ecologico	138					ecologiche

TARE GENETICHE NESSUNA TARA

Valutazione Morfologica Figlie valutate: 0 Attendibilità: 80%

Fonte dati: -		4	100	106	112	118	
Taglia	105						grande
Muscolosità	97						alta
Arti e Piedi	104						corretti
Mammella	112						buona
Statura	109						alta
Lungh. Groppa	102						lunga
Largh. Groppa	101						larga
Prof. Addominale	101						alta
Inclin. Groppa	102						inclinata
Angol. Garretti	80						faldati
Pulizia Garretti	93						asciutti
Garretti	110						forti
Angolo Piede	110						alto
Lungh. Capezzoli	95						lungo
Alt. Attacco Post.	102						alto
Largh. Attacco Post.	112						largo
Legamento	113						marcato
Prof. Mammella	112						alta
Lungh. Capezzoli	111						lunghi
Dim. Capezzoli	102						grandi
Dir. Ant. Cap.li	92						convergenti
Dir. Post. Cap.li	100						convergenti
Purezza cap.li	98						no extra

TORO GENOMICO

IDAS ITALIA 1000 99%
GZW GERMANIA 148

MEGASTAR Pp*

AT 000 997 038 174
HB numero: 10/997038174

NATO: 28/01/2022
aAa code: 0

MARTINUS P*S MUNTER PS X DIAMANT	JARON JANDA X WIKINGER	IMPERATIV IMPRESSION X WILLE
FUTURE	FINJA	FLORA
ml 1 8841 6,28 4,15 922 Kg	ml 3 9741 4,75 3,59 812 Kg	SAMLAND

► **IL NUOVO LEADER DELLA CLASSIFICA TEDESCA !!!!**



MEGASTAR Pp Dati aggiornati al 08/08/2023

PRODUZIONE	FIGLIE: 0	ATT: 72%	VALORE LATTE	MW 138
Latte Kg	gr%	gr Kg	pr%	pr Kg
+931	+0,31	+67	+0,11	+43

VALORE CARNE			FW 102
Peso netto	Resa macellazione %	Classe EUROP	
107	98	102	

FUNZIONALITÀ		VALORE FITNESS				FIT 123
PARAMETRI		94	100	106	112	118
Mungibilità	116					facile
Cell. Somatiche	110					assenti
Salute Mammella	116					buona
Fac. Parto TORO	100					facile
Fertilità figlie	116					buona
Longevità	115					buona
Persistenza	107					lunga
Indice Ecologico	140					ecologiche

TARE GENETICHE NESSUNA TARA

Valutazione Morfologica Figlie valutate: 0 Attendibilità: 78%

Fonte dati: -		4	100	106	112	118	
Taglia	104						grande
Muscolosità	106						alta
Arti e Piedi	106						corretti
Mammella	124						buona
Statura	102						alta
Lungh. Groppa	104						lunga
Largh. Groppa	106						larga
Prof. Addominale	111						alta
Inclin. Groppa	90						inclinata
Angol. Garretti	108						faldati
Pulizia Garretti	98						asciutti
Garretti	108						forti
Angolo Piede	109						alto
Lungh. Attacco Ant.	109						lungo
Alt. Attacco Post.	113						alto
Largh. Attacco Post.	120						largo
Legamento	112						marcato
Prof. Mammella	106						alta
Lungh. Capezzoli	96						lunghi
Dim. Capezzoli	103						grandi
Dir. Ant. Cap.li	114						convergenti
Dir. Post. Cap.li	105						convergenti
Purezza cap.li	101						no extra

TORO GENOMICO

MERTEN

DE 000 955 915 831

HB numero: 10/866097

NATO: 11/09/2020

aAa code: 546312

IDAS ITALIA 108399%

GZW GERMANIA 129



PADRE DI TORO IN ITALIA

MERCEDES PP*	WIKINGER	RALDI
MINOR X VOLLGAS PS	WILLE X RUMGO	RAU X POLDI
MANDY	MARINA	MANYA
ml 1 9081 4,25 4,01 750 Kg	ml 2 9063 4,12 3,79 717 Kg	HUTERA

➤ K BB CON ECCELLENTI MAMMELLE MOLTO SANE



MERTEN Dati aggiornati al 08/08/2023

PRODUZIONE	FIGLIE: 0	ATT: 78%	VALORE LATTE	MW 115
Latte Kg	gr%	gr Kg	pr%	pr Kg
+464	-0,06	+14	+0,10	+25

VALORE CARNE			FW 93
Peso netto	Resa macellazione %	Classe EUROP	
102	88	97	

FUNZIONALITÀ		VALORE FITNESS				FIT 130
PARAMETRI		94	100	106	112	118
Mungibilità	98					facile
Cell. Somatiche	122					assenti
Salute Mammella	127					buona
Fac. Parto TORO	100					facile
Fertilità figlie	119					buona
Longevità	130					buona
Persistenza	108					lunga
Indice Ecologico	132					ecologiche

TARE GENETICHE NESSUNA TARA

Valutazione Morfologica		Figlie valutate: 0				Attendibilità: 77%
Fonte dati: -		4	100	106	112	118
Taglia	109					grande
Muscolosità	109					alta
Arti e Piedi	118					corretti
Mammella	137					buona
Statura	108					alta
Lungh. Groppa	110					lunga
Largh. Groppa	113					larga
Prof. Addominale	107					alta
Inclin. Groppa	88					inclinata
Angol. Garretti	93					falciati
Pulizia Garretti	111					asdiutti
Garretti	114					forti
Angolo Piede	106					alto
Lungh Attacco Ant.	94					lungo
Alt. Attacco Post.	106					alto
Largh. Attacco Post.	132					largo
Legamento	118					marcato
Prof. Mammella	124					alta
Lungh. Capezzoli	95					lunghi
Dim. Capezzoli	86					grandi
Dir. Ant. Cap.li	119					convergenti
Dir. Post. Cap.li	108					convergenti
Purezza cap.li	107					no extra

TORO GENOMICO

MILFORD P*S

DE 000 956 120 353

HB numero: 10/869412

IDAS ITALIA 683 99%

GZW GERMANIA 131



NATO: 08/02/2021
aAa code: 432561

MERCEDES PP*	VAROX P*S	MINT
MINOR X VOLLGAS PS	VOLLGAS PS X DELL	MANIGO X RAU
TIFFANY PP	TOLLI	TOMBOLA
ml 1 9309 4,06 3,38 693 Kg	ml 4 9433 3,73 3,38 671 kg	INDOSSAR

➤ TANTISSIMO LATTE DI QUALITA' ED UN BUON GESTIONALE



MILFORD P*S Dati aggiornati al 08/08/2023

PRODUZIONE	FIGLIE: 0	ATT: 77%	VALORE LATTE	MW 126
Latte Kg	gr%	gr Kg	pr%	pr Kg
+1224	-0,15	+37	-0,09	+35

VALORE CARNE			FW 107
Peso netto	Resa macellazione %	Classe EUROP	
108	107	102	

FUNZIONALITÀ		VALORE FITNESS				FIT 110
PARAMETRI		94	100	106	112	118
Mungibilità	108					facile
Cell. Somatiche	113					assenti
Salute Mammella	112					buona
Fac. Parto TORO	108					facile
Fertilità figlie	100					buona
Longevità	112					buona
Persistenza	96					lunga
Indice Ecologico	125					ecologiche

TARE GENETICHE PORTATORE MSC

Valutazione Morfologica		Figlie valutate: 0				Attendibilità: 79%
Fonte dati: -		4	100	106	112	118
Taglia	100					grande
Muscolosità	98					alta
Arti e Piedi	111					corretti
Mammella	117					buona
Statura	99					alta
Lungh. Groppa	103					lunga
Largh. Groppa	98					larga
Prof. Addominale	101					alta
Inclin. Groppa	95					inclinata
Angol. Garretti	103					falciati
Pulizia Garretti	110					asdiutti
Garretti	108					forti
Angolo Piede	107					alto
Lungh Attacco Ant.	104					lungo
Alt. Attacco Post.	113					alto
Largh. Attacco Post.	114					largo
Legamento	112					marcato
Prof. Mammella	108					alta
Lungh. Capezzoli	101					lunghi
Dim. Capezzoli	102					grandi
Dir. Ant. Cap.li	103					convergenti
Dir. Post. Cap.li	102					convergenti
Purezza cap.li	104					no extra

TORO GENOMICO

MIRACLE Pp*

DE 000 956 988 313

HB numero: 10/880002

NATO: 15/11/2021

aAa code: 0

IDAS ITALIA 956 99%

GZW GERMANIA 142



PADRE DI TORO IN ITALIA

MAJESTIX P*S	WELTMACHT	IMPERATIV
MAJESTAET PP X MANOLO P	WEIDENBERG X MANUAP	IMPRESSION X WILLE
INFINIT	IDA	ILAHİ
200 gg 7684 5,14 3,48 663 Kg	ml 1 11097 4,06 4,12 907 Kg	MINT

► POLLED 50% PRODUTTIVO CON BUONE MAMMELLE SANE



MIRACLE Pp Dati aggiornati al 08/08/2023

PRODUZIONE	FIGLIE: 0	ATT: 74%	VALORE LATTE	MW 125
Latte Kg	gr%	gr Kg	pr%	pr Kg
+1063	-0,05	+40	-0,08	+31

VALORE CARNE			FW 114
Peso netto	Resa macellazione %	Classe EUROP	
117	110	107	

FUNZIONALITÀ		VALORE FITNESS				FIT 126
PARAMETRI		94	100	106	112	118
Mungibilità	95					facile
Cell. Somatiche	125					assenti
Salute Mammella	122					buona
Fac. Parto TORO	103					facile
Fertilità figlie	114					buona
Longevità	125					buona
Persistenza	102					lunga
Indice Ecologico	140					ecologiche

TARE GENETICHE NESSUNA TARA

Valutazione Morfologica		Figlie valutate: 0				Attendibilità: 79%
Fonte dati: -		4	100	106	112	118
Taglia	101					grande
Muscolosità	104					alta
Arti e Piedi	112					corretti
Mammella	121					buona
Statura	102					alta
Lungh. Groppa	103					lunga
Largh. Groppa	102					larga
Prof. Addominale	96					alta
Inclin. Groppa	104					inclinata
Angol. Garretti	96					falcitati
Pulizia Garretti	104					asciutti
Garretti	113					forti
Angolo Piede	106					alto
Lungh Attacco Ant.	107					lungo
Alt. Attacco Post.	98					alto
Largh. Attacco Post.	108					largo
Legamento	109					marcato
Prof. Mammella	118					alta
Lungh. Capezzoli	93					lunghi
Dim. Capezzoli	88					grandi
Dir. Ant. Cap.li	100					convergenti
Dir. Post. Cap.li	114					convergenti
Purezza cap.li	102					no extra

TORO GENOMICO

MONET PP*

DE 000 956 126 785

HB numero: 10/871405

NATO: 07/10/2020

aAa code: 546132

IDAS ITALIA 540 98%

GZW GERMANIA 126



PADRE DI TORO IN ITALIA

MERCEDES PP*	VOTARY P*S	MAHANGO PP
MINOR X VOLLGAS PS	RUHMREICH X RUMGO	MUNGO PP X ROUNDUP
MARIE PP	MARION PP	MAILA
ml 1 9583 3,89 3,43 702 Kg	ml 2 12530 4,09 3,26 922 Kg	MANTON

► K BB _ POLLED OMOZIGOTE TANTO LATTE E MORFOLOGIA



MONET PP Dati aggiornati al 08/08/2023

PRODUZIONE	FIGLIE: 0	ATT: 79%	VALORE LATTE	MW 122
Latte Kg	gr%	gr Kg	pr%	pr Kg
+1094	-0,16	+31	-0,08	+31

VALORE CARNE			FW 110
Peso netto	Resa macellazione %	Classe EUROP	
117	101	109	

FUNZIONALITÀ		VALORE FITNESS				FIT 105
PARAMETRI		94	100	106	112	118
Mungibilità	96					facile
Cell. Somatiche	115					assenti
Salute Mammella	115					buona
Fac. Parto TORO	106					facile
Fertilità figlie	93					buona
Longevità	102					buona
Persistenza	94					lunga
Indice Ecologico	118					ecologiche

TARE GENETICHE PORTATORE F4C

Valutazione Morfologica		Figlie valutate: 0				Attendibilità: 77%
Fonte dati: -		4	100	106	112	118
Taglia	110					grande
Muscolosità	111					alta
Arti e Piedi	111					corretti
Mammella	108					buona
Statura	107					alta
Lungh. Groppa	113					lunga
Largh. Groppa	111					larga
Prof. Addominale	114					alta
Inclin. Groppa	103					inclinata
Angol. Garretti	103					falcitati
Pulizia Garretti	97					asciutti
Garretti	110					forti
Angolo Piede	118					alto
Lungh Attacco Ant.	95					lungo
Alt. Attacco Post.	109					alto
Largh. Attacco Post.	116					largo
Legamento	103					marcato
Prof. Mammella	103					alta
Lungh. Capezzoli	106					lunghi
Dim. Capezzoli	100					grandi
Dir. Ant. Cap.li	106					convergenti
Dir. Post. Cap.li	105					convergenti
Purezza cap.li	101					no extra

TORO GENOMICO

IDAS ITALIA 905 99%
GZW GERMANIA 147

MONORON

AT 000 338 541 988

NATO: 05/03/2022

HB numero: 10/606937

aAa code: 0

MONOPOLY P*S	JARON	IMPERATIV
MANOLO PP X REMMEL	JANDA X WIKINGER	IMPRESSION X WILLE
FUTURE	FINJA	FLORA
ml 1 8841 6,28 4,15 922 Kg	ml 3 9741 4,75 3,59 812 Kg	SAMLAND

➤ SUPER FITNESS CON PRODUZIONI DI ALTA QUALITA'



MONORON Dati aggiornati al 08/08/2023

PRODUZIONE	FIGLIE: 0	ATT: 76%	VALORE LATTE	MW 127
Latte Kg	gr%	gr Kg	pr%	pr Kg
+791	+0,05	+37	+0,10	+37

VALORE CARNE			FW 111
Peso netto	Resa macellazione %	Classe EUROP	
110	114	102	

FUNZIONALITÀ		VALORE FITNESS					FIT 130
PARAMETRI		94	100	106	112	118	
Mungibilità	94						facile
Cell. Somatiche	116						assenti
Salute Mammella	118						buona
Fac. Parto TORO	114						facile
Fertilità figlie	117						buona
Longevità	123						buona
Persistenza	106						lunga
Indice Ecologico	143						ecologiche

TARE GENETICHE NESSUNA TARA

Valutazione Morfologica		Figlie valutate: 0					Attendibilità: 81%
Fonte dati: -		4	100	106	112	118	
Taglia	105						grande
Muscolosità	104						alta
Arti e Piedi	105						corretti
Mammella	118						buona
Statura	105						alta
Lungh. Groppa	105						lunga
Largh. Groppa	105						larga
Prof. Addominale	97						alta
Inclin. Groppa	97						inclinata
Angol. Garretti	89						falciati
Pulizia Garretti	99						asciutti
Garretti	103						forti
Angolo Piede	106						alto
Lungh Attacco Ant.	92						lungo
Alt. Attacco Post.	101						alto
Largh. Attacco Post.	109						largo
Legamento	118						marcato
Prof. Mammella	117						alta
Lungh. Capezzoli	102						lunghi
Dim. Capezzoli	104						grandi
Dir. Ant. Cap.li	97						convergenti
Dir. Post. Cap.li	107						convergenti
Purezza cap.li	99						no extra

TORO GENOMICO

IDAS ITALIA 889 99%
GZW GERMANIA 140

SENATOR

DE 000 955 667 574

NATO: 05/11/2020

HB numero: 10/861040

aAa code: 456321

PADRE DI TORO IN ITALIA

SISYPHUS	MANIGO	WILLEM
SYMPOSIUM X WILLE	MANDELA X GEBER	WINNIPEG X ROMEL
ALMA	ANNA	AMANDA
ml 3 11928 4,00 3,96 949 Kg	ml 6 8904 4,12 3,98 722 Kg	ERMUT

➤ K BB CON ECCELLENTE GESTIONALE E SUPER MAMMELLE



SENATOR Dati aggiornati al 08/08/2023

PRODUZIONE	FIGLIE: 0	ATT: 81%	VALORE LATTE	MW 127
Latte Kg	gr%	gr Kg	pr%	pr Kg
+962	-0,03	+37	+0,06	+39

VALORE CARNE			FW 110
Peso netto	Resa macellazione %	Classe EUROP	
104	111	106	

FUNZIONALITÀ		VALORE FITNESS					FIT 119
PARAMETRI		94	100	106	112	118	
Mungibilità	113						facile
Cell. Somatiche	124						assenti
Salute Mammella	121						buona
Fac. Parto TORO	117						facile
Fertilità figlie	108						buona
Longevità	115						buona
Persistenza	103						lunga
Indice Ecologico	135						ecologiche

TARE GENETICHE PORTATORE F4C

Valutazione Morfologica		Figlie valutate: 0					Attendibilità: 83%
Fonte dati: -		4	100	106	112	118	
Taglia	103						grande
Muscolosità	105						alta
Arti e Piedi	106						corretti
Mammella	122						buona
Statura	106						alta
Lungh. Groppa	100						lunga
Largh. Groppa	99						larga
Prof. Addominale	98						alta
Inclin. Groppa	108						inclinata
Angol. Garretti	99						falciati
Pulizia Garretti	103						asciutti
Garretti	104						forti
Angolo Piede	106						alto
Lungh Attacco Ant.	99						lungo
Alt. Attacco Post.	96						alto
Largh. Attacco Post.	115						largo
Legamento	106						marcato
Prof. Mammella	123						alta
Lungh. Capezzoli	95						lunghi
Dim. Capezzoli	96						grandi
Dir. Ant. Cap.li	99						convergenti
Dir. Post. Cap.li	110						convergenti
Purezza cap.li	100						no extra

TORO GENOMICO

SKYLINE

DE 000 956 489 324

HB numero: 10/863202

NATO: 18/02/2021

aAa code: 534162

IDAS ITALIA 815 99%

GZW GERMANIA 131



PADRE DI TORO IN ITALIA

SPARTACUS SEHRGUT X HERZSCHLAG LANDINI ML 1 10240 4.23 3.42 783 KG	MOGUL MANIGO X VANSTEIN LANDORA ML 4 10576 4.70 3.47 865 KG	PANDORA POLARI X WINNIPEG LUISA RUMGO
---	--	--

ALTO A LATTE E A CARNE ED ECCELLENTE FITNESS



SKYLINE Dati aggiornati al 08/08/2023

PRODUZIONE	FIGLIE: 0	ATT: 77%	VALORE LATTE	MW 113
Latte Kg	gr%	gr Kg	pr%	pr Kg
+754	-0,10	+22	-0,12	+16

VALORE CARNE			FW 108
Peso netto	Resa macellazione %	Classe EUROP	
118	105	100	

FUNZIONALITÀ		VALORE FITNESS					FIT 122
PARAMETRI		94	100	106	112	118	
Mungibilità	111						facile
Cell. Somatiche	107						assenti
Salute Mammella	108						buona
Fac. Parto TORO	114						facile
Fertilità figlie	114						buona
Longevità	125						buona
Persistenza	100						lunga
Indice Ecologico	133						ecologiche

TARE GENETICHE NESSUNA TARA

Valutazione Morfologica		Figlie valutate: 0					Attendibilità: 78%
Fonte dati: -		4	100	106	112	118	
Taglia	110						grande
Muscolosità	92						alta
Arti e Piedi	111						corretti
Mammella	124						buona
Statura	112						alta
Lungh. Groppa	108						lunga
Largh. Groppa	106						larga
Prof. Addominale	101						alta
Inclin. Groppa	103						inclinata
Angol. Garretti	103						faldati
Pulizia Garretti	116						asciutti
Garretti	105						forti
Angolo Piede	101						alto
Lungh Attacco Ant.	110						lungo
Alt. Attacco Post.	98						alto
Largh. Attacco Post.	110						largo
Legamento	117						marcato
Prof. Mammella	120						alta
Lungh. Capezzoli	101						lunghi
Dim. Capezzoli	91						grandi
Dir. Ant. Cap.li	115						convergenti
Dir. Post. Cap.li	112						convergenti
Purezza cap.li	104						no extra

TORO GENOMICO

SONIC1

DE 000 957 345 739

HB numero: 10/881864

NATO: 26/09/2021

aAa code: 0

IDAS ITALIA 853 99%

GZW GERMANIA 141



SUNRISE SISYPHUS X MINT GRADITA ml 1 7799 4,51 3,85 652 Kg	HOKUSPOKUS HURLY X NARR GALINA ml 1 7028 3,94 3,59 529 Kg	IDEFIX PS IROLA PS X RALMESBACH PS GHANA MANITOBA
---	--	--

BUONE MAMMELLE SANE CON OTTIME PRODUZIONI



SONIC1 Dati aggiornati al 08/08/2023

PRODUZIONE	FIGLIE: 0	ATT: 76%	VALORE LATTE	MW 123
Latte Kg	gr%	gr Kg	pr%	pr Kg
+905	-0,03	+35	-0,01	+32

VALORE CARNE			FW 112
Peso netto	Resa macellazione %	Classe EUROP	
114	108	108	

FUNZIONALITÀ		VALORE FITNESS					FIT 125
PARAMETRI		94	100	106	112	118	
Mungibilità	98						facile
Cell. Somatiche	122						assenti
Salute Mammella	123						buona
Fac. Parto TORO	111						facile
Fertilità figlie	113						buona
Longevità	118						buona
Persistenza	109						lunga
Indice Ecologico	136						ecologiche

TARE GENETICHE NESSUNA TARA

Valutazione Morfologica		Figlie valutate: 0					Attendibilità: 80%
Fonte dati: -		4	100	106	112	118	
Taglia	107						grande
Muscolosità	98						alta
Arti e Piedi	104						corretti
Mammella	117						buona
Statura	108						alta
Lungh. Groppa	106						lunga
Largh. Groppa	108						larga
Prof. Addominale	106						alta
Inclin. Groppa	92						inclinata
Angol. Garretti	101						faldati
Pulizia Garretti	103						asciutti
Garretti	100						forti
Angolo Piede	104						alto
Lungh Attacco Ant.	100						lungo
Alt. Attacco Post.	104						alto
Largh. Attacco Post.	113						largo
Legamento	101						marcato
Prof. Mammella	116						alta
Lungh. Capezzoli	94						lunghi
Dim. Capezzoli	88						grandi
Dir. Ant. Cap.li	100						convergenti
Dir. Post. Cap.li	100						convergenti
Purezza cap.li	101						no extra

TORO GENOMICO

SPOTIFY

AT 000 679 659 874

HB numero: 10/606830

NATO: 13/03/2021

aAa code: 462531

IDAS ITALIA 675 99%

GZW GERMANIA 125



PADRE DI TORO IN ITALIA

SPARTACUS SEHRGUT X HERZSCHLAG EMILIA ml 1 8112 4,65 3,66 674 Kg	DER BESTE DAX X REUMUT ENZIAN ml 3 6608 4,05 3,50 499 Kg	MAGIC MANTON X HULOCK ELUISA RUMGO
---	---	---

» ECCELLENTE MORFOLOGIA, FITNESS E QUALITA' LATTE



SPOTIFY Dati aggiornati al 08/08/2023

PRODUZIONE	FIGLIE: 0	ATT: 77%	VALORE LATTE	MW 116
Latte Kg	gr%	gr Kg	pr%	pr Kg
+536	+0,06	+27	+0,01	+20

VALORE CARNE			FW 98
Peso netto	Resa macellazione %	Classe EUROP	
102	99	97	

FUNZIONALITÀ		VALORE FITNESS				FIT 114
PARAMETRI		94	100	106	112	118
Mungibilità	118					facile
Cell. Somatiche	101					assenti
Salute Mammella	105					buona
Fac. Parto TORO	105					facile
Fertilità figlie	109					buona
Longevità	112					buona
Persistenza	106					lunga
Indice Ecologico	127					ecologiche

TARE GENETICHE NESSUNA TARA

Valutazione Morfologica		Figlie valutate: 0					Attendibilità: 77%
Fonte dati: -		4	100	106	112	118	
Taglia	117						grande
Muscolosità	105						alta
Arti e Piedi	106						corretti
Mammella	129						buona
Statura	122						alta
Lungh. Groppa	115						lunga
Largh. Groppa	111						larga
Prof. Addominale	101						alta
Inclin. Groppa	109						inclinata
Angol. Garretti	93						faldati
Pulizia Garretti	97						asciutti
Garretti	107						forti
Angolo Piede	108						alto
Lungh Attacco Ant.	108						lungo
Alt. Attacco Post.	91						alto
Largh. Attacco Post.	116						largo
Legamento	127						marcato
Prof. Mammella	125						alta
Lungh. Capestzoli	102						lunghi
Dim. Capestzoli	99						grandi
Dir. Ant. Cap.li	113						convergenti
Dir. Post. Cap.li	114						convergenti
Purezza cap.li	102						no extra

TORO GENOMICO

WANERO PP*

DE 000 956 708 904

HB numero: 10/869600

NATO: 05/12/2021

aAa code: 432561

IDAS ITALIA 839 99%

GZW GERMANIA 137



PADRE DI TORO IN ITALIA

WAALKES PP* WABAN X VOLLGAS PS GOLDI PP ml 1 8733 4,06 3,45 656 Kg	MOTANE PP* MAHANGO PP X MANDAI PP GOLDI ml 3 9690 3,90 3,49 716 Kg	WOHLTAT WILLE X POLARI GRAEFIN ILION
---	---	---

» POLLED 100% OTTIMO FITNESS E ALTA MORFOLOGIA



WANERO PP Dati aggiornati al 08/08/2023

PRODUZIONE	FIGLIE: 0	ATT: 76%	VALORE LATTE	MW 121
Latte Kg	gr%	gr Kg	pr%	pr Kg
+815	-0,01	+33	-0,03	+27

VALORE CARNE			FW 111
Peso netto	Resa macellazione %	Classe EUROP	
118	107	104	

FUNZIONALITÀ		VALORE FITNESS				FIT 122
PARAMETRI		94	100	106	112	118
Mungibilità	105					facile
Cell. Somatiche	120					assenti
Salute Mammella	123					buona
Fac. Parto TORO	98					facile
Fertilità figlie	113					buona
Longevità	118					buona
Persistenza	97					lunga
Indice Ecologico	131					ecologiche

TARE GENETICHE NESSUNA TARA

Valutazione Morfologica		Figlie valutate: 0					Attendibilità: 78%
Fonte dati: -		4	100	106	112	118	
Taglia	116						grande
Muscolosità	104						alta
Arti e Piedi	103						corretti
Mammella	116						buona
Statura	120						alta
Lungh. Groppa	115						lunga
Largh. Groppa	110						larga
Prof. Addominale	106						alta
Inclin. Groppa	108						inclinata
Angol. Garretti	109						faldati
Pulizia Garretti	100						asciutti
Garretti	99						forti
Angolo Piede	107						alto
Lungh Attacco Ant.	100						lungo
Alt. Attacco Post.	109						alto
Largh. Attacco Post.	112						largo
Legamento	95						marcato
Prof. Mammella	108						alta
Lungh. Capestzoli	86						lunghi
Dim. Capestzoli	95						grandi
Dir. Ant. Cap.li	126						convergenti
Dir. Post. Cap.li	108						convergenti
Purezza cap.li	102						no extra

TORO GENOMICO

IDAS ITALIA 1038 99%
GZW GERMANIA 145

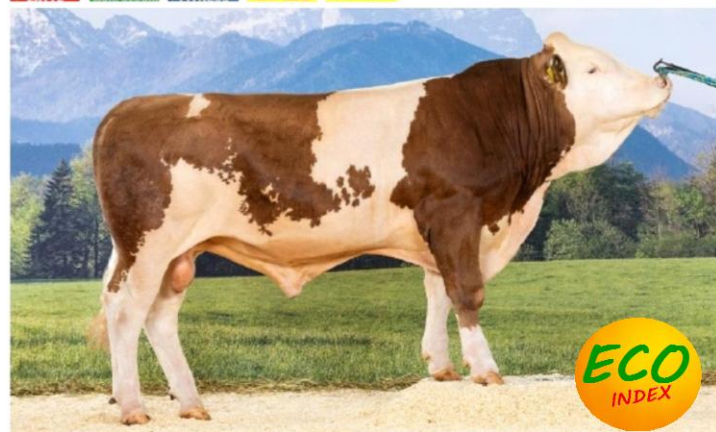
WEBWUNDA Novità

AT 000 722 496 988
HB numero: 10/606989

NATO: 28/06/2022
aAa code: 0

WUNDAWUZI WESTWIND X DER BESTE	WEISSENSEE WABAN X VULCANO	ETOSCHA EVEREST X IDIOM
ALICANTE	ABIGAIL	AGUILLERA
GZW 139 MW 130 FW 120 FIT 12		WILLIAMS

» ECCELLENTI MAMMELLE MOLTO SANE E PRODUTTIVE



WEBWUNDA Dati aggiornati al 08/08/2023

PRODUZIONE	FIGLIE: 0	ATT: 73%	VALORE LATTE	MW 122
Latte Kg	gr%	gr Kg	pr%	pr Kg
+929	-0,10	+30	-0,01	+33

VALORE CARNE			FW 116
Peso netto	Resa macellazione %	Classe EUROP	
110	113	113	

FUNZIONALITÀ		VALORE FITNESS				FIT 129
PARAMETRI		94	100	106	112	118
Mungibilità	107	[Bar chart showing fitness values]				facile
Cell. Somatiche	125					assenti
Salute Mammella	128					buona
Fac. Parto TORO	102					facile
Fertilità figlie	111					buona
Longevità	124					buona
Persistenza	108					lunga
Indice Ecologico	143					ecologiche

TARE GENETICHE PORTATORE MSC

Valutazione Morfologica		Figlie valutate: 0				Attendibilità: 79%
Fonte dati: -		4	100	106	112	118
Taglia	101	[Bar chart showing morphological traits]				grande
Muscolosità	113					alta
Arti e Piedi	103					corretti
Mammella	128					buona
Statura	96					alta
Lungh. Groppa	105					lunga
Largh. Groppa	108					larga
Prof. Addominale	104					alta
Inclin. Groppa	100					inclinata
Angol. Garretti	108					falcitati
Pulizia Garretti	100					asciutti
Garretti	103					forti
Angolo Piede	104					alto
Lungh Attacco Ant.	110					lungo
Alt. Attacco Post.	101					alto
Largh. Attacco Post.	116					largo
Legamento	115					marcato
Prof. Mammella	112					alta
Lungh. Capezzoli	83					lunghi
Dim. Capezzoli	84					grandi
Dir. Ant. Cap.li	110	convergenti				
Dir. Post. Cap.li	116	convergenti				
Purezza cap.li	100	no extra				

TORO GENOMICO

IDAS ITALIA 858 99%
GZW GERMANIA 138

WELTFORUM

AT 000 054 720 388
HB numero: 10/606891

NATO: 12/12/2021
aAa code: 654123

PADRE DI TORO IN ITALIA

WINTERTRAUM WOIWODE X DER BESTE	WEISSENSEE WABAN X VULCANO	GUCCI GINTONIC X HUTOED
BEYTON	BEATYFUL	BURNING STAR
ml 1 9883 3,66 3,35 694 Kg		ml 3 10615 4,18 3,48 814 Kg MASSIMILIANO

» STRAORDINARIO A LATTE ED OTTIMO GESTIONALE



WELTFORUM Dati aggiornati al 08/08/2023

PRODUZIONE	FIGLIE: 0	ATT: 74%	VALORE LATTE	MW 125
Latte Kg	gr%	gr Kg	pr%	pr Kg
+1401	-0,30	+30	-0,12	+38

VALORE CARNE			FW 105
Peso netto	Resa macellazione %	Classe EUROP	
101	105	104	

FUNZIONALITÀ		VALORE FITNESS				FIT 123
PARAMETRI		94	100	106	112	118
Mungibilità	119	[Bar chart showing fitness values]				facile
Cell. Somatiche	123					assenti
Salute Mammella	124					buona
Fac. Parto TORO	107					facile
Fertilità figlie	108					buona
Longevità	123					buona
Persistenza	105					lunga
Indice Ecologico	134					ecologiche

TARE GENETICHE NESSUNA TARA

Valutazione Morfologica		Figlie valutate: 0				Attendibilità: 78%
Fonte dati: -		4	100	106	112	118
Taglia	100	[Bar chart showing morphological traits]				grande
Muscolosità	97					alta
Arti e Piedi	111					corretti
Mammella	116					buona
Statura	101					alta
Lungh. Groppa	102					lunga
Largh. Groppa	99					larga
Prof. Addominale	98					alta
Inclin. Groppa	104					inclinata
Angol. Garretti	95					falcitati
Pulizia Garretti	115					asciutti
Garretti	103					forti
Angolo Piede	106					alto
Lungh Attacco Ant.	105					lungo
Alt. Attacco Post.	112					alto
Largh. Attacco Post.	105					largo
Legamento	105					marcato
Prof. Mammella	107					alta
Lungh. Capezzoli	99					lunghi
Dim. Capezzoli	105					grandi
Dir. Ant. Cap.li	108	convergenti				
Dir. Post. Cap.li	114	convergenti				
Purezza cap.li	101	no extra				

TORO GENOMICO

IDAS ITALIA 890 99%
GZW GERMANIA 140

WENSONST Novità

DE 000 957 594 369

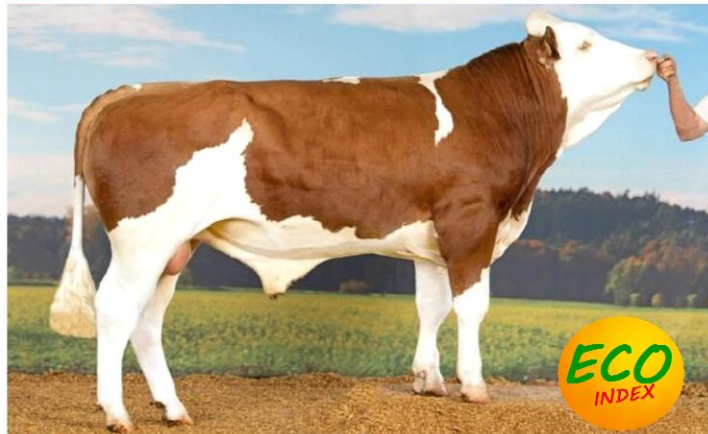
NATO: 17/03/2022

HB numero: 10/863503

aAa code: 0

WINTERTRAUM WOIWODE X DER BESTE ELYSIUM ml 1 9956 4,82 3,64 842 Kg	HOCHHINAUS HUGOBOSS X WAL EYLA ml 3 10287 4,44 3,42 809 Kg	REMMEL RICKI X RUMGO EIFEL WARRIOR
---	---	---

► OTTIME MAMMELLE SANE PER LUNGHE CARRIERE



WENSONST Dati aggiornati al 08/08/2023

PRODUZIONE	FIGLIE: 0	ATT: 74%	VALORE LATTE	MW 126
Latte Kg	gr%	gr Kg	pr%	pr Kg
+975	-0,02	+39	+0,01	+36

VALORE CARNE			FW 110
Peso netto	Resa macellazione %	Classe EUROP	
99	113	107	

FUNZIONALITÀ		VALORE FITNESS					FIT 124
PARAMETRI		94	100	106	112	118	
Mungibilità	98						facile
Cell. Somatiche	120						assenti
Salute Mammella	125						buona
Fac. Parto TORO	107						facile
Fertilità figlie	107						buona
Longevità	123						buona
Persistenza	113						lunga
Indice Ecologico	141						ecologiche

TARE GENETICHE NESSUNA TARA

Valutazione Morfologica		Figlie valutate: 0					Attendibilità: 80%
Fonte dati: -		4	100	106	112	118	
Taglia	104						grande
Muscolosità	97						alta
Arti e Piedi	116						corretti
Mammella	122						buona
Statura	108						alta
Lungh. Groppa	104						lunga
Largh. Groppa	97						larga
Prof. Addominale	99						alta
Inclin. Groppa	106						inclinata
Angol. Garretti	104						falciati
Pulizia Garretti	123						asdiutti
Garretti	101						forti
Angolo Piede	107						alto
Lungh Attacco Ant.	111						lungo
Alt. Attacco Post.	95						alto
Largh. Attacco Post.	107						largo
Legamento	112						marcato
Prof. Mammella	113						alta
Lungh. Capezzoli	95						lunghi
Dim. Capezzoli	101						grandi
Dir. Ant. Cap.li	115						convergenti
Dir. Post. Cap.li	117						convergenti
Purezza cap.li	102						no extra

TORO GENOMICO

IDAS ITALIA 101499%
GZW GERMANIA 146

WINNIE PU Novità

AT 000 721 895 188

NATO: 27/08/2022

HB numero: 10/

aAa code: 0

WINTERTRAUM WOIWODE X DER BESTE FUCHSI gg 255 8976 4,32 3,32 685 Kg	MANAUS MIAMI X POLAROID FEE ml 2 9189 3,74 3,37 653 Kg	HEIDUCK HUMID X DIONIS FILLI RUKSI
--	---	---

► ESTREMO A LATTE E FITNESS CON BUONE MAMMELLE



WINNIE PU Dati aggiornati al 08/08/2023

PRODUZIONE	FIGLIE: 0	ATT: 73%	VALORE LATTE	MW 122
Latte Kg	gr%	gr Kg	pr%	pr Kg
+1290	-0,29	+27	-0,14	+33

VALORE CARNE			FW 117
Peso netto	Resa macellazione %	Classe EUROP	
117	111	112	

FUNZIONALITÀ		VALORE FITNESS					FIT 131
PARAMETRI		94	100	106	112	118	
Mungibilità	116						facile
Cell. Somatiche	123						assenti
Salute Mammella	122						buona
Fac. Parto TORO	106						facile
Fertilità figlie	118						buona
Longevità	123						buona
Persistenza	106						lunga
Indice Ecologico	144						ecologiche

TARE GENETICHE NESSUNA TARA

Valutazione Morfologica		Figlie valutate: 0					Attendibilità: 78%
Fonte dati: -		4	100	106	112	118	
Taglia	104						grande
Muscolosità	99						alta
Arti e Piedi	109						corretti
Mammella	115						buona
Statura	108						alta
Lungh. Groppa	103						lunga
Largh. Groppa	101						larga
Prof. Addominale	95						alta
Inclin. Groppa	100						inclinata
Angol. Garretti	93						falciati
Pulizia Garretti	107						asdiutti
Garretti	111						forti
Angolo Piede	104						alto
Lungh Attacco Ant.	109						lungo
Alt. Attacco Post.	110						alto
Largh. Attacco Post.	100						largo
Legamento	105						marcato
Prof. Mammella	105						alta
Lungh. Capezzoli	96						lunghi
Dim. Capezzoli	106						grandi
Dir. Ant. Cap.li	111						convergenti
Dir. Post. Cap.li	98						convergenti
Purezza cap.li	101						no extra

TORO GENOMICO

WINTEN

AT 000 951 695 369
HB numero: 10/606723

NATO: 16/02/2020
aAa code: 531462

IDAS ITALIA 799 99%
GZW GERMANIA 141
PADRE DI TORO IN ITALIA

WEISSEENSEE WABAN X VULCANO ANGELA ml 3 10657 4,16 3,31 795 Kg	WRIGLEY WATT X HUMPERT ANJA ml 3 11110 4,61 3,50 901 Kg	WILLE WINNIPEG X HUMLANG ANNI RUMGO
---	--	--

► K BB MOLTO PRODUTTIVO CON OTTIMO GESTIONALE



WINTEN Dati aggiornati al 08/08/2023

PRODUZIONE	FIGLIE: 0	ATT: 81%	VALORE LATTE	MW 125
Latte Kg	gr%	gr Kg	pr%	pr Kg
+1146	-0,16	+33	-0,03	+38

VALORE CARNE			FW 107
Peso netto	Resa macellazione %	Classe EUROP	
112	103	105	

FUNZIONALITÀ		VALORE FITNESS				FIT 123
PARAMETRI		94	100	106	112	118
Mungibilità	120	[Bar chart]				facile
Cell. Somatiche	117	[Bar chart]				assenti
Salute Mammella	118	[Bar chart]				buona
Fac. Parto TORO	103	[Bar chart]				facile
Fertilità figlie	112	[Bar chart]				buona
Longevità	121	[Bar chart]				buona
Persistenza	117	[Bar chart]				lunga
Indice Ecologico	134	[Bar chart]				ecologiche

TARE GENETICHE NESSUNA TARA

Valutazione Morfologica Figlie valutate: 0 Attendibilità: 84%

Fonte dati: -		4	100	106	112	118	
Taglia	107	[Bar chart]					grande
Muscolosità	103	[Bar chart]					alta
Arti e Piedi	98	[Bar chart]					corretti
Mammella	108	[Bar chart]					buona
Statura	104	[Bar chart]					alta
Lungh. Groppa	111	[Bar chart]					lunga
Largh. Groppa	108	[Bar chart]					larga
Prof. Addominale	109	[Bar chart]					alta
Inclin. Groppa	98	[Bar chart]					inclinata
Angol. Garretti	109	[Bar chart]					faldati
Pulizia Garretti	96	[Bar chart]					asciutti
Garretti	97	[Bar chart]					forti
Angolo Piede	109	[Bar chart]					alto
Lungh Attacco Ant.	98	[Bar chart]					lungo
Alt. Attacco Post.	114	[Bar chart]					alto
Largh. Attacco Post.	107	[Bar chart]					largo
Legamento	111	[Bar chart]					marcato
Prof. Mammella	95	[Bar chart]					alta
Lungh. Capezzoli	100	[Bar chart]					lunghi
Dim. Capezzoli	95	[Bar chart]					grandi
Dir. Ant. Cap.li	106	[Bar chart]					convergenti
Dir. Post. Cap.li	104	[Bar chart]					convergenti
Purezza cap.li	104	[Bar chart]					no extra

TORO GENOMICO

WINTERTAG

DE 000 957 465 978
HB numero: 10/863352

NATO: 03/04/2022
aAa code: 0

IDAS ITALIA 796 99%
GZW GERMANIA 137

WINTERTRAUM WOIWODE X DER BESTE BUTTERC ml 4 15257 4,92 3,78 1327 Kg	IMPRESSION IMPOSIUM X ROMEL BATINCA ml 2 12869 6,32 3,71 1292 Kg	VANSTEIN RANDY X MALF BALAIKA GEBALOT
---	---	--

► PRODUZIONI FITNESS E MORFOLOGIA IN EQUILIBRIO



WINTERTAG Dati aggiornati al 08/08/2023

PRODUZIONE	FIGLIE: 0	ATT: 75%	VALORE LATTE	MW 123
Latte Kg	gr%	gr Kg	pr%	pr Kg
+705	+0,01	+31	+0,08	+32

VALORE CARNE			FW 105
Peso netto	Resa macellazione %	Classe EUROP	
107	101	105	

FUNZIONALITÀ		VALORE FITNESS				FIT 123
PARAMETRI		94	100	106	112	118
Mungibilità	109	[Bar chart]				facile
Cell. Somatiche	110	[Bar chart]				assenti
Salute Mammella	117	[Bar chart]				buona
Fac. Parto TORO	108	[Bar chart]				facile
Fertilità figlie	109	[Bar chart]				buona
Longevità	121	[Bar chart]				buona
Persistenza	109	[Bar chart]				lunga
Indice Ecologico	137	[Bar chart]				ecologiche

TARE GENETICHE NESSUNA TARA

Valutazione Morfologica Figlie valutate: 0 Attendibilità: 79%

Fonte dati: -		4	100	106	112	118	
Taglia	106	[Bar chart]					grande
Muscolosità	101	[Bar chart]					alta
Arti e Piedi	113	[Bar chart]					corretti
Mammella	116	[Bar chart]					buona
Statura	110	[Bar chart]					alta
Lungh. Groppa	109	[Bar chart]					lunga
Largh. Groppa	104	[Bar chart]					larga
Prof. Addominale	94	[Bar chart]					alta
Inclin. Groppa	104	[Bar chart]					inclinata
Angol. Garretti	103	[Bar chart]					faldati
Pulizia Garretti	107	[Bar chart]					asciutti
Garretti	114	[Bar chart]					forti
Angolo Piede	108	[Bar chart]					alto
Lungh Attacco Ant.	99	[Bar chart]					lungo
Alt. Attacco Post.	95	[Bar chart]					alto
Largh. Attacco Post.	102	[Bar chart]					largo
Legamento	100	[Bar chart]					marcato
Prof. Mammella	119	[Bar chart]					alta
Lungh. Capezzoli	90	[Bar chart]					lunghi
Dim. Capezzoli	103	[Bar chart]					grandi
Dir. Ant. Cap.li	111	[Bar chart]					convergenti
Dir. Post. Cap.li	102	[Bar chart]					convergenti
Purezza cap.li	98	[Bar chart]					no extra

TORO GENOMICO

WINTERTRAUM

AT 000 989 327 769

HB numero: 10/606669

NATO: 07/12/2019

aAa code: 516432

IDAS ITALIA 952 99%

GZW GERMANIA 138



PADRE DI TORO IN ITALIA

WOIWODE	DER BESTE	HURLY
WOBBLER X RALDI	DAX X REUMUT	HULKOR X SEGO
ZALLI-ET	ZEDER-ET	ZEDER
non disponibile	ml 3 10824 3,89 3,30 779 Kg	WILLE

➤ SUPER GESTIONALE CON MORFOLOGIA _ PARTI FACILI



WINTERTRAUM Dati aggiornati al 08/08/2023

PRODUZIONE	FIGLIE: 0	ATT: 81%	VALORE LATTE	MW 117
Latte Kg	gr%	gr Kg	pr%	pr Kg
+891	-0,20	+20	-0,04	+28

VALORE CARNE			FW 105
Peso netto	Resa macellazione %	Classe EUROP	
98	107	103	

FUNZIONALITÀ		VALORE FITNESS				FIT 131
PARAMETRI		94	100	106	112	118
Mungibilità	115					facile
Cell. Somatiche	122					assenti
Salute Mammella	124					buona
Fac. Parto TORO	118					facile
Fertilità figlie	122					buona
Longevità	124					buona
Persistenza	101					lunga
Indice Ecologico	138					ecologiche

TARE GENETICHE NESSUNA TARA

Valutazione Morfologica Figlie valutate: 0 Attendibilità: 81%

Fonte dati: -		4	100	106	112	118	
Taglia	99						grande
Muscolosità	90						alta
Arti e Piedi	122						corretti
Mammella	123						buona
Statura	102						alta
Lungh. Groppa	102						lunga
Largh. Groppa	95						larga
Prof. Addominale	94						alta
Inclin. Groppa	95						inclinata
Angol. Garretti	99						falciati
Pulizia Garretti	121						asciutti
Garretti	110						forti
Angolo Piede	109						alto
Lungh Attacco Ant.	114						lungo
Alt. Attacco Post.	113						alto
Largh. Attacco Post.	106						largo
Legamento	104						marcato
Prof. Mammella	109						alta
Lungh. Capezzoli	86						lunghi
Dim. Capezzoli	98						grandi
Dir. Ant. Cap.li	124						convergenti
Dir. Post. Cap.li	110						convergenti
Purezza cap.li	103						no extra

TORO GENOMICO

WIRBELWIND PS

AT 000 736 267 574

HB numero: 10/606807

NATO: 10/02/2021

aAa code: 0

IDAS ITALIA 967 99%

GZW GERMANIA 144



PADRE DI TORO IN ITALIA

WAALKES PP*	SISYPHUS	WALOT
WABAN X VOLLGAS PS	SYMPOSIUM X WILLE	WALDBRAND X GEBALOT
WAIANA	WALLI	WANESSA
ml 1 7693 4,40 3,47 605 Kg	ml 5 8916 3,59 3,54 635 Kg	REBEL

➤ FITNESS _ TANTO LATTE _ OTTIME MAMMELLE



WIRBELWIND P+S Dati aggiornati al 08/08/2023

PRODUZIONE	FIGLIE: 0	ATT: 78%	VALORE LATTE	MW 122
Latte Kg	gr%	gr Kg	pr%	pr Kg
+1017	-0,06	+37	-0,09	+28

VALORE CARNE			FW 109
Peso netto	Resa macellazione %	Classe EUROP	
105	109	105	

FUNZIONALITÀ		VALORE FITNESS				FIT 132
PARAMETRI		94	100	106	112	118
Mungibilità	109					facile
Cell. Somatiche	134					assenti
Salute Mammella	132					buona
Fac. Parto TORO	110					facile
Fertilità figlie	115					buona
Longevità	127					buona
Persistenza	103					lunga
Indice Ecologico	138					ecologiche

TARE GENETICHE NESSUNA TARA

Valutazione Morfologica Figlie valutate: 0 Attendibilità: 77%

Fonte dati: -		4	100	106	112	118	
Taglia	100						grande
Muscolosità	102						alta
Arti e Piedi	106						corretti
Mammella	114						buona
Statura	104						alta
Lungh. Groppa	105						lunga
Largh. Groppa	96						larga
Prof. Addominale	91						alta
Inclin. Groppa	98						inclinata
Angol. Garretti	97						falciati
Pulizia Garretti	102						asciutti
Garretti	105						forti
Angolo Piede	98						alto
Lungh Attacco Ant.	87						lungo
Alt. Attacco Post.	90						alto
Largh. Attacco Post.	105						largo
Legamento	104						marcato
Prof. Mammella	120						alta
Lungh. Capezzoli	97						lunghi
Dim. Capezzoli	81						grandi
Dir. Ant. Cap.li	94						convergenti
Dir. Post. Cap.li	109						convergenti
Purezza cap.li	95						no extra

TORO GENOMICO

IDAS ITALIA 825 99%
GZW GERMANIA 132

WUHU

DE 000 956 083 104
HB numero: 10/866116

NATO: 30/03/2021
aAa code: 0

WUHUDLER WABAN X MANIGO	HOLLYWOOD HUTERA X MANTON	WOBBLER WATNOX X MANDELA
GOBA	GOBI	GOLDI
200 gg 5665 4,17 3,25 420 kg	ml 2 9126 4,70 3,59 757 kg	WILDWEST

► OTTIMO A LATTE _ SUPER MAMMELLE E PRODUTTIVO



WUHU Dati aggiornati al 08/08/2023

PRODUZIONE	FIGLIE: 0	ATT: 76%	VALORE LATTE	MW 123
Latte Kg	gr%	gr Kg	pr%	pr Kg
+1046	-0,11	+33	-0,05	+33

VALORE CARNE			FW 104
Peso netto	Resa macellazione %	Classe EUROP	
105	99	105	

FUNZIONALITÀ		VALORE FITNESS					FIT 115
PARAMETRI		94	100	106	112	118	
Mungibilità	121						facile
Cell. Somatiche	109						assenti
Salute Mammella	109						buona
Fac. Parto TORO	97						facile
Fertilità figlie	110						buona
Longevità	114						buona
Persistenza	111						lunga
Indice Ecologico	131						ecologiche

TARE GENETICHE NESSUNA TARA

Valutazione Morfologica		Figlie valutate: 0					Attendibilità: 78%
Fonte dati: -		4	100	106	112	118	
Taglia	109						grande
Muscolosità	105						alta
Arti e Piedi	113						corretti
Mammella	121						buona
Statura	111						alta
Lungh. Groppa	106						lunga
Largh. Groppa	103						larga
Prof. Addominale	112						alta
Inclin. Groppa	113						inclinata
Angol. Garretti	104						falciati
Pulizia Garretti	103						asciutti
Garretti	114						forti
Angolo Piede	108						alto
Lungh Attacco Ant.	107						lungo
Alt. Attacco Post.	101						alto
Largh. Attacco Post.	109						largo
Legamento	109						marcato
Prof. Mammella	111						alta
Lungh. Capezzoli	99						lunghe
Dim. Capezzoli	109						grandi
Dir. Ant. Cap.li	121						convergenti
Dir. Post. Cap.li	110						convergenti
Purezza cap.li	100						no extra

TORO GENOMICO

IDAS ITALIA 977 99%
GZW GERMANIA 141

WUNDAWUZI

AT 000 195 270 174
HB numero: 10/606763

NATO: 16/08/2020
PADRE DI TORO IN ITALIA
aAa code: 531462

WESTWIND WORLD CUP X EPINAL	DER BESTE DAX X REUMUT	WOBBLER WATNOX X MANDELA
LIA	LINETT	LINDA
ml 2 10211 3,76 3,57 749 Kg	ml 5 10932 3,65 3,13 742 Kg	POLARI

► TANTO LATTE _ FITNESS _ MAMMELLE _ PARTI FACILI



WUNDAWUZI Dati aggiornati al 08/08/2023

PRODUZIONE	FIGLIE: 0	ATT: 80%	VALORE LATTE	MW 122
Latte Kg	gr%	gr Kg	pr%	pr Kg
+947	-0,07	+33	-0,05	+29

VALORE CARNE			FW 110
Peso netto	Resa macellazione %	Classe EUROP	
104	112	107	

FUNZIONALITÀ		VALORE FITNESS					FIT 128
PARAMETRI		94	100	106	112	118	
Mungibilità	104						facile
Cell. Somatiche	119						assenti
Salute Mammella	120						buona
Fac. Parto TORO	108						facile
Fertilità figlie	116						buona
Longevità	127						buona
Persistenza	110						lunga
Indice Ecologico	140						ecologiche

TARE GENETICHE PORTATORE MSC

Valutazione Morfologica		Figlie valutate: 0					Attendibilità: 80%
Fonte dati: -		4	100	106	112	118	
Taglia	100						grande
Muscolosità	110						alta
Arti e Piedi	101						corretti
Mammella	126						buona
Statura	96						alta
Lungh. Groppa	103						lunga
Largh. Groppa	109						larga
Prof. Addominale	104						alta
Inclin. Groppa	98						inclinata
Angol. Garretti	107						falciati
Pulizia Garretti	98						asciutti
Garretti	101						forti
Angolo Piede	104						alto
Lungh Attacco Ant.	102						lungo
Alt. Attacco Post.	96						alto
Largh. Attacco Post.	118						largo
Legamento	108						marcato
Prof. Mammella	121						alta
Lungh. Capezzoli	83						lunghe
Dim. Capezzoli	87						grandi
Dir. Ant. Cap.li	111						convergenti
Dir. Post. Cap.li	116						convergenti
Purezza cap.li	104						no extra

TORO GENOMICO

WYATT

DE 000 817 899 478

HB numero: 10/427162

NATO: 12/12/2021

aAa code: 0

IDAS ITALIA 878 99%

GZW GERMANIA 143

WUNDERLING WEISSENSEE X HERZSCHLAG EVI ml 2 9707 4,12 3,70 759 Kg	HUTORIO HUTERA X HOMORRY EVI NON DISPONIBILE	WIKINGER WILLE X RUMGO EVELIN RAUWATT
---	--	---

► MAMMELLE SANE CON BUONE PRODUZIONI DI QUALITA'



WYATT Dati aggiornati al 08/08/2023

PRODUZIONE	FIGLIE: 0	ATT: 73%	VALORE LATTE	MW 128
Latte Kg	gr%	gr Kg	pr%	pr Kg
+892	+0,12	+48	+0,01	+33

VALORE CARNE			FW 110
Peso netto	Resa macellazione %	Classe EUROP	
109	108	106	

FUNZIONALITÀ		VALORE FITNESS					FIT 125
PARAMETRI		94	100	106	112	118	
Mungibilità	106						facile
Cell. Somatiche	127						assenti
Salute Mammella	125						buona
Fac. Parto TORO	98						facile
Fertilità figlie	114						buona
Longevità	116						buona
Persistenza	105						lunga
Indice Ecologico	135						ecologiche

TARE GENETICHE NESSUNA TARA

Valutazione Morfologica Figlie valutate: 0 Attendibilità: 78%

Fonte dati: -		4	100	106	112	118	
Taglia	111						grande
Muscolosità	104						alta
Arti e Piedi	104						corretti
Mammella	111						buona
Statura	113						alta
Lungh. Groppa	110						lunga
Largh. Groppa	107						larga
Prof. Addominale	108						alta
Inclin. Groppa	108						inclinata
Angol. Garretti	109						falciati
Pulizia Garretti	105						asciutti
Garretti	102						forti
Angolo Piede	110						alto
Lungh Attacco Ant.	102						lungo
Alt. Attacco Post.	99						alto
Largh. Attacco Post.	100						largo
Legamento	116						marcato
Prof. Mammella	108						alta
Lungh. Capezzoli	101						lunghi
Dim. Capezzoli	99						grandi
Dir. Ant. Cap.li	94						convergenti
Dir. Post. Cap.li	113						convergenti
Purezza cap.li	102						no extra

TORO GENOMICO

ZELDA

AT 000 718 849 274

HB numero: 10/861140

NATO: 05/04/2021

aAa code: 234165

IDAS ITALIA 809 99%

GZW GERMANIA 141



PADRE DI TORO IN ITALIA

ZEIGER ZAZU X HERZSCHLAG IVANA 83 ml 1 7597 4,77 4,11 675 Kg	HILFINGER HURLY X WILLE INKA 55 PP ml 2 9314 5,06 3,86 831 Kg	MAHANGO PP MUNGO PP X ROUND UP IDA 19 PP WITAM PS
--	---	---

► BUONA PRODUZIONE _ KCAS BB _ FITNESS _ PER MANZE



ZELDA Dati aggiornati al 08/08/2023

PRODUZIONE	FIGLIE: 0	ATT: 76%	VALORE LATTE	MW 123
Latte Kg	gr%	gr Kg	pr%	pr Kg
+805	+0,02	+36	+0,03	+31

VALORE CARNE			FW 117
Peso netto	Resa macellazione %	Classe EUROP	
113	122	104	

FUNZIONALITÀ		VALORE FITNESS					FIT 123
PARAMETRI		94	100	106	112	118	
Mungibilità	100						facile
Cell. Somatiche	122						assenti
Salute Mammella	121						buona
Fac. Parto TORO	106						facile
Fertilità figlie	116						buona
Longevità	114						buona
Persistenza	108						lunga
Indice Ecologico	134						ecologiche

TARE GENETICHE NESSUNA TARA

Valutazione Morfologica Figlie valutate: 0 Attendibilità: 78%

Fonte dati: -		4	100	106	112	118	
Taglia	102						grande
Muscolosità	103						alta
Arti e Piedi	101						corretti
Mammella	115						buona
Statura	102						alta
Lungh. Groppa	101						lunga
Largh. Groppa	103						larga
Prof. Addominale	99						alta
Inclin. Groppa	100						inclinata
Angol. Garretti	102						falciati
Pulizia Garretti	107						asciutti
Garretti	95						forti
Angolo Piede	98						alto
Lungh Attacco Ant.	100						lungo
Alt. Attacco Post.	112						alto
Largh. Attacco Post.	106						largo
Legamento	109						marcato
Prof. Mammella	107						alta
Lungh. Capezzoli	102						lunghi
Dim. Capezzoli	95						grandi
Dir. Ant. Cap.li	101						convergenti
Dir. Post. Cap.li	97						convergenti
Purezza cap.li	101						no extra



**SPERMEX
ITALIA
ON LINE**



Novità

TUTTE LE VOSTRE INFORMAZIONI IN UN CLIC

www.spermexitalia.it

COSA POTRETE TROVARE

**Elenco dei tori disponibili
con i principali dati ordinabili
per ogni singolo parametro**



**Schede complete stampabili
per ciascun toro**

**Sezione NEWS con le principali
novità ed informazioni varie**

**SPERMEX ITALIA srl
Via Castellario,23
33030 RAGOGNA (UD)**

cel 334 3948008 email spermex.italia@gmail.com