

**PEZZATA
ROSSA**

Spermex Italia

PRODUZIONE - DURATA - REDDITO



Wolfhard Schulze

**La FORZA della
genetica tedesca
in ITALIA**



Sommario dati APRILE 2023

Come sapete, dall'uscita dati di dicembre 2022, la nuova misura di riferimento per la valutazione dei riproduttori in Italia è il nuovo indice IDAS €, Indice Duplice Attitudine Sostenibile.

Tale indice, oltre a rispettare lo storico rapporto della duplice attitudine tra latte e carne, ha destinato un notevole incremento al peso dei caratteri legati al fitness, come resistenza alle mastiti, longevità e fertilità delle figlie, ed ha dato forte risalto alla materia utile del latte (kg di grasso e proteine nel latte) piuttosto che al litro di latte. Di conseguenza, d'ora in avanti ci confronteremo quindi con un nuovo metodo di espressione del profitto, che non è più il solo quantitativo di latte prodotto, bensì quanti € in più possono ottenere in un anno dalle figlie di un determinato riproduttore.

Anche con questo cambiamento, i tori delle principali linee genetiche che da anni Spermex Italia vi propone, si sono rivelati molto competitivi ed occupano la gran parte della classifica TOP 100 dei migliori cento tori internazionali misurati con il nuovo metro dell'IDAS € continuando ad essere un punto di riferimento chiaro e preciso ed affidabile per gli Allevatori della razza.

Altra questione che ci rende fortemente orgogliosi dell'importante lavoro che da anni svolgiamo nell'interesse delle vostre produzioni, è il fatto che sempre più Organizzazioni di settore, anche di altre razze, si stanno interessando fattivamente alla nostra pezzata rossa, segno che gli indirizzi di selezione proposti negli anni scorsi, e mirati verso allevamenti sempre più performanti (più latte e carne) e sempre più sostenibili (animali più sani e longevi) stanno dando i propri frutti. Quindi, benvenuti a questi nuovi importanti interlocutori per la razza pezzata rossa, nella speranza di far accrescere sempre di più le aspettative di reddito e di profitto per le Aziende nel pieno rispetto per l'ambiente in cui questi allevamenti operano e per la qualità dalle produzioni che necessitano al giorno d'oggi.

Venendo al dettaglio, in questo nuovo catalogo APRILE 2023, secondo me uno dei migliori e più completi degli ultimi anni, troverete 12 tori provati con figlie, 9 dei quali già usati da genomici in Italia, e 44 tori genomici di svariate linee genetiche, idonei a soddisfare le varie esigenze selettive e produttive.

Dei 56 tori che vi presentiamo, ben 31 sono stati qualificati da Anapri come Padri di Toro in Italia **PT**, toccando il numero più alto mai raggiunto negli degli ultimi anni.

Quindi Vi auguro una buona lettura ed una buona scelta, ricordando a tutti Voi che siamo sempre pronti ad ascoltarvi e a consigliarvi, per fare in modo di continuare insieme questo percorso che spero possa portare la pezzata rossa a traguardi importanti in ambito nazionale. Noi ci crediamo fortemente.

Bosari dr Pietro

I NOSTRI CAMPIONI

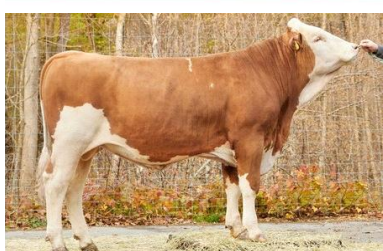
HERZPOCHEN Herzschlag x Vanadin



LITRI		KG GRASSO		KG PROTEINE		GENOM
+810		+39		+27		
Carne	Taglia	Mucosità	Anti/Pati	Mamelle		IDAS ITALIA
118	108	126	102	114		
Mangibilità	Salute mam.	Fertilità	Fertilità parto	Longevità		895
118	99	99	110	96		

Primo toro **PROVATO** in Italia

MERTEN PADRE DI TORO IN ITALIA Mercedes Pp x Wikinger



LITRI		KG GRASSO		KG PROTEINE		GENOM
+447		+15		26		
Carne	Taglia	Mucosità	Anti/Pati	Mamelle		IDAS ITALIA
93	109	108	119	140		
Mangibilità	Salute mam.	Fertilità	Fertilità parto	Longevità		1117
100	127	118	101	129		

Primo toro **GENOMICO** in Italia

HEISS PADRE DI TORO IN ITALIA Haehlag x Dell



LITRI		KG GRASSO		KG PROTEINE		GENOM
+1285		+40		+40		
Carne	Taglia	Mucosità	Anti/Pati	Mamelle		IDAS ITALIA
123	101	103	112	127		
Mangibilità	Salute mam.	Fertilità	Fertilità parto	Longevità		1084
126	111	107	108	132		

Primo toro **GENOMICO** in GERMANIA



TORO PROVATO

DEFACTO

Novità

IDAS ITALIA 744 99%

GZW GERMANIA 132

AT 000 953 502 538

NATO: 27/03/2018

HB numero: 10/606551

aAa code: 423561

DER BESTE DAX X REUMUT BENNI ml 3 10335 3,99 3,28 752 Kg	MINT MANIGO X RAU BENKO ml 8 10030 4,52 3,42 796 Kg	RUMGO RUMBA X STEGO BIENE VANSTEIN
---	--	---

» BUONE PRODUZIONI E FITNESS _ OTTIME MAMMELLE



DEFACTO Dati aggiornati al 04/04/2023

PRODUZIONE	FIGLIE: 244	ATT: 92%	VALORE LATTE	MW 118
Latte Kg	gr%	gr Kg	pr%	pr Kg
+923	-0,08	+31	-0,10	+23

VALORE CARNE			FW 118
Peso netto	Resa macellazione %	Classe EUROP	
123	120	103	

FUNZIONALITÀ		VALORE FITNESS					FIT 109
PARAMETRI		94	100	106	112	118	
Mungibilità	123						facile
Cell. Somatiche	104						assenti
Salute Mammella	107						buona
Fac. Parto TORO	101						facile
Fertilità figlie	105						buona
Longevità	112						buona
Persistenza	96						lunga
Indice Ecologico	131						ecologiche

TARE GENETICHE PORTATORE F5C E MSC

Valutazione Morfologica		Figlie valutate: 124					Attendibilità: 95%
Fonte dati: -		4	100	106	112	118	
Taglia	118						grande
Muscolosità	99						alta
Arti e Piedi	104						corretti
Mammella	132						buona
Statura	119						alta
Lungh. Groppa	120						lunga
Largh. Groppa	111						larga
Prof. Addominale	111						alta
Inclin. Groppa	94						inclinata
Angol. Garretti	112						faldati
Pulizia Garretti	113						asciutti
Garretti	94						forti
Angolo Piede	111						alto
Lungh Attacco Ant.	101						lungo
Alt. Attacco Post.	99						alto
Largh. Attacco Post.	117						largo
Legamento	105						marcato
Prof. Mammella	126						alta
Lungh. Capezzoli	81						lunghi
Dim. Capezzoli	91						grandi
Dir. Ant. Cap.li	122						convergenti
Dir. Post. Cap.li	128						convergenti
Purezza cap.li	104						no extra

TORO PROVATO

HAPPYDAY

IDAS ITALIA 634 98%

GZW GERMANIA 129

DE 000 953 196 908

NATO: 05/07/2017

HB numero: 10/854087

aAa code: 516432

PADRE DI TORO IN ITALIA

HUGOBOSS HUTERA X WILLE AMICELI ml 5 12224 3,21 3,57 829 Kg	MANIGO MANDELA X GEBER ALPENVEICHL ml 2 9065 3,61 3,76 668 Kg	RAVE RAU X HERICH ANNA WEINOLD
--	--	---

» ESTREMO A LATTE - ECCELLENTE FUNZIONALITA'



HAPPYDAY Dati aggiornati al 04/04/2023

PRODUZIONE	FIGLIE: 240	ATT: 93%	VALORE LATTE	MW 122
Latte Kg	gr%	gr Kg	pr%	pr Kg
+1266	-0,22	+32	-0,13	+33

VALORE CARNE			FW 103
Peso netto	Resa macellazione %	Classe EUROP	
94	113	97	

FUNZIONALITÀ		VALORE FITNESS					FIT 109
PARAMETRI		94	100	106	112	118	
Mungibilità	105						facile
Cell. Somatiche	117						assenti
Salute Mammella	115						buona
Fac. Parto TORO	98						facile
Fertilità figlie	93						buona
Longevità	116						buona
Persistenza	105						lunga
Indice Ecologico	127						ecologiche

TARE GENETICHE NESSUNA TARA

Valutazione Morfologica		Figlie valutate: 117					Attendibilità: 94%
Fonte dati: -		4	100	106	112	118	
Taglia	98						grande
Muscolosità	87						alta
Arti e Piedi	124						corretti
Mammella	109						buona
Statura	99						alta
Lungh. Groppa	94						lunga
Largh. Groppa	92						larga
Prof. Addominale	100						alta
Inclin. Groppa	112						inclinata
Angol. Garretti	87						faldati
Pulizia Garretti	103						asciutti
Garretti	124						forti
Angolo Piede	121						alto
Lungh Attacco Ant.	110						lungo
Alt. Attacco Post.	114						alto
Largh. Attacco Post.	96						largo
Legamento	112						marcato
Prof. Mammella	101						alta
Lungh. Capezzoli	81						lunghi
Dim. Capezzoli	88						grandi
Dir. Ant. Cap.li	102						convergenti
Dir. Post. Cap.li	109						convergenti
Purezza cap.li	104						no extra

TORO PROVATO

HERZPOCHEN

DE 000 951 854 398

HB numero: 10/190800

NATO: 12/01/2017

aAa code: 516342

IDAS ITALIA 895 99%

GZW GERMANIA 121



PADRE DI TORO IN ITALIA

HERZSCHLAG	VANADIN	WINNIPEG
HUTERA X WILDWEST	VANSTEIN X ENGADIN	WESPE X ROMEN
BANDITA	BOMBE	BLONDE
ml 3 11156 4,04 3,59 852 Kg	ml 6 11147 3,68 3,46 796 Kg	ROMEL

➤ SUPER MAMMELLE _ TANTA CARNE _ SUPER IDA IN ITALIA



HERZPOCHEN Dati aggiornati al 04/04/2023

PRODUZIONE	FIGLIE: 3470	ATT: 98%	VALORE LATTE	MW 115
Latte Kg	gr%	gr Kg	pr%	pr Kg
+419	+0,15	+30	0,00	+15

VALORE CARNE			FW 118
Peso netto	Resa macellazione %	Classe EUROP	
123	109	113	

FUNZIONALITÀ		VALORE FITNESS					FIT 99
PARAMETRI		94	100	106	112	118	
Mungibilità	118						facile
Cell. Somatiche	100						assenti
Salute Mammella	99						buona
Fac. Parto TORO	110						facile
Fertilità figlie	99						buona
Longevità	96						buona
Persistenza	101						lunga
Indice Ecologico	116						ecologiche

TARE GENETICHE PORTATORE F4C

Valutazione Morfologica		Figlie valutate: 585					Attendibilità: 98%
Fonte dati: -		4	100	106	112	118	
Taglia	108						grande
Muscolosità	126						alta
Arti e Piedi	102						corretti
Mammella	114						buona
Statura	101						alta
Lungh. Groppa	113						lunga
Largh. Groppa	122						larga
Prof. Addominale	111						alta
Inclin. Groppa	86						inclinata
Angol. Garretti	97						falciati
Pulizia Garretti	81						asciutti
Garretti	110						forti
Angolo Piede	111						alto
Lungh Attacco Ant.	108						lungo
Alt. Attacco Post.	96						alto
Largh. Attacco Post.	125						largo
Legamento	96						marcato
Prof. Mammella	108						alta
Lungh. Capezzoli	92						lunghi
Dim. Capezzoli	106						grandi
Dir. Ant. Cap.li	89						convergenti
Dir. Post. Cap.li	99						convergenti
Purezza cap.li	105						no extra

TORO PROVATO

HOKUSPOKUS

DE 000 951 718 913

HB numero: 10/857432

IDAS ITALIA 838 99%

GZW GERMANIA 135



PADRE DI TORO IN ITALIA

HURLY	NAAR	ZAHNER
HULKOR X SEGO	NAAB X RETON	ZAHN X HORB
NELLE	NELLI	NARZISE
ml 4 11534 3,97 3,58 871 Kg	ml 5 6129 4,92 3,87 539 Kg	WEINOLD

➤ FUORILINEA _ SUPER MAMMELLE _ PARTI FACILI _ FITNESS



HOKUSPOKUS Dati aggiornati al 04/04/2023

PRODUZIONE	FIGLIE: 709	ATT: 97%	VALORE LATTE	MW 119
Latte Kg	gr%	gr Kg	pr%	pr Kg
+439	+0,12	+28	+0,14	+28

VALORE CARNE			FW 109
Peso netto	Resa macellazione %	Classe EUROP	
111	109	102	

FUNZIONALITÀ		VALORE FITNESS					FIT 117
PARAMETRI		94	100	106	112	118	
Mungibilità	100						facile
Cell. Somatiche	113						assenti
Salute Mammella	114						buona
Fac. Parto TORO	108						facile
Fertilità figlie	115						buona
Longevità	109						buona
Persistenza	99						lunga
Indice Ecologico	129						ecologiche

TARE GENETICHE NESSUNA TARA

Valutazione Morfologica		Figlie valutate: 199					Attendibilità: 95%
Fonte dati: -		4	100	106	112	118	
Taglia	111						grande
Muscolosità	100						alta
Arti e Piedi	116						corretti
Mammella	126						buona
Statura	112						alta
Lungh. Groppa	109						lunga
Largh. Groppa	103						larga
Prof. Addominale	108						alta
Inclin. Groppa	93						inclinata
Angol. Garretti	107						falciati
Pulizia Garretti	111						asciutti
Garretti	103						forti
Angolo Piede	107						alto
Lungh Attacco Ant.	103						lungo
Alt. Attacco Post.	101						alto
Largh. Attacco Post.	120						largo
Legamento	97						marcato
Prof. Mammella	116						alta
Lungh. Capezzoli	95						lunghi
Dim. Capezzoli	93						grandi
Dir. Ant. Cap.li	117						convergenti
Dir. Post. Cap.li	103						convergenti
Purezza cap.li	98						no extra



TORO PROVATO

MABUSO

Novità

AT 000 278 267 568

HB numero: 10/606463

NATO: 13/01/2018

aAa code: 516342

IDAS ITALIA 716 99%

GZW GERMANIA 133



PADRE DI TORO IN ITALIA

MIAMI MINT X WILHELM MARIE	HURLY HULKOR X SEGO MARA	VULKAN RUMGO X MANITOBA MARLEIS
ml 2 10420 4,15 3,37 784 Kg	ml 2 7733 4,08 3,12 557 Kg	MANTUA

» GRANDI PRODUZIONI E FUNZIONALITA' PARTI FACILI



MABUSO Dati aggiornati al 04/04/2023

PRODUZIONE	FIGLIE: 129	ATT: 89%	VALORE LATTE	MW 127
Latte Kg	gr%	gr Kg	pr%	pr Kg
+690	+0,32	+57	+0,02	+26

VALORE CARNE			FW 100
Peso netto	Resa macellazione %	Classe EUROP	
96	104	97	

FUNZIONALITÀ		VALORE FITNESS					FIT 111
PARAMETRI		94	100	106	112	118	
Mungibilità	108						facile
Cell. Somatiche	108						assenti
Salute Mammella	110						buona
Fac. Parto TORO	105						facile
Fertilità figlie	106						buona
Longevità	116						buona
Persistenza	81						lunga
Indice Ecologico	125						ecologiche

TARE GENETICHE NESSUNA TARA

Valutazione Morfologica		Figlie valutate: 80					Attendibilità: 93%
Fonte dati: -		4	100	106	112	118	
Taglia	98						grande
Muscolosità	92						alta
Arti e Piedi	123						corretti
Mammella	118						buona
Statura	100						alta
Lungh. Groppa	97						lunga
Largh. Groppa	93						larga
Prof. Addominale	97						alta
Inclin. Groppa	104						inclinata
Angol. Garretti	90						falcianti
Pulizia Garretti	116						asciutti
Garretti	101						forti
Angolo Piede	102						alto
Lungh Attacco Ant.	128						lungo
Alt. Attacco Post.	114						alto
Largh. Attacco Post.	112						largo
Legamento	87						marcato
Prof. Mammella	103						alta
Lungh. Capezzoli	99						lunghi
Dim. Capezzoli	90						grandi
Dir. Ant. Cap.li	123						convergenti
Dir. Post. Cap.li	99						convergenti
Purezza cap.li	101						no extra

TORO PROVATO

MAJO

Novità

DE 000 954 382 874

HB numero: 10/854427

NATO: 22/09/2018

aAa code: 456321

IDAS ITALIA 782 99%

GZW GERMANIA 136



PADRE DI TORO IN ITALIA

MINOR MINT X PASSION LANDA	ZEPTER ZASPIN X HUTOED LEONE	HEIDUCK HUMID X DIONIS LARANA
ml 2 11196 3,89 3,27 801 Kg	ml 3 9671 4,42 3,49 766 Kg	REUMUT

» BILANCIATO BUONA MORFOLOGIA ED OTTIMO FITNESS



MAJO Dati aggiornati al 04/04/2023

PRODUZIONE	FIGLIE: 45	ATT: 85%	VALORE LATTE	MW 125
Latte Kg	gr%	gr Kg	pr%	pr Kg
+793	+0,15	+47	0,00	+28

VALORE CARNE			FW 109
Peso netto	Resa macellazione %	Classe EUROP	
109	107	106	

FUNZIONALITÀ		VALORE FITNESS					FIT 117
PARAMETRI		94	100	106	112	118	
Mungibilità	103						facile
Cell. Somatiche	118						assenti
Salute Mammella	120						buona
Fac. Parto TORO	111						facile
Fertilità figlie	114						buona
Longevità	106						buona
Persistenza	100						lunga
Indice Ecologico	129						ecologiche

TARE GENETICHE NESSUNA TARA

Valutazione Morfologica		Figlie valutate: 24					Attendibilità: 88%
Fonte dati: -		4	100	106	112	118	
Taglia	99						grande
Muscolosità	102						alta
Arti e Piedi	104						corretti
Mammella	113						buona
Statura	99						alta
Lungh. Groppa	103						lunga
Largh. Groppa	104						larga
Prof. Addominale	95						alta
Inclin. Groppa	104						inclinata
Angol. Garretti	101						falcianti
Pulizia Garretti	103						asciutti
Garretti	101						forti
Angolo Piede	109						alto
Lungh Attacco Ant.	99						lungo
Alt. Attacco Post.	103						alto
Largh. Attacco Post.	111						largo
Legamento	102						marcato
Prof. Mammella	112						alta
Lungh. Capezzoli	111						lunghi
Dim. Capezzoli	95						grandi
Dir. Ant. Cap.li	96						convergenti
Dir. Post. Cap.li	103						convergenti
Purezza cap.li	104						no extra

TORO PROVATO

MISCHKO

AT 000 979 290 538
HB numero: 10/606479

NATO: 12/01/2018
aAa code: 0

IDAS ITALIA 571 99%
GZW GERMANIA 124

MIAMI MINT X WILHELM ROSITA ml 1 8834 3,84 3,42 642 Kg	WIKINGER WILLE X RUMGO ROWENTA ml 2 8087 4,07 3,46 609 Kg	VITALO VANSTEIN X WEINOLD ROMANA WATERBERG
--	---	--

▶ TANTO LATTE - ARTI E PIEDI SOLIDISSIMI - PARTI FACILI



MISCHKO Dati aggiornati al 04/04/2023

PRODUZIONE	FIGLIE: 82	ATT: 95%	VALORE LATTE	MW 114
Latte Kg	gr%	gr Kg	pr%	pr Kg
+987	-0,25	+19	-0,14	+22

VALORE CARNE	FW 103
Peso netto	Resa macellazione %
104	105
	Classe EUROPEA
	100

FUNZIONALITÀ	VALORE FITNESS	FIT 111
PARAMETRI	94 100 106 112 118	
Mungibilità	105	facile
Cell. Somatiche	106	assenti
Salute Mammella	108	buona
Fac. Parto TORO	105	facile
Fertilità figlie	108	buona
Longevità	111	buona
Persistenza	95	lunga
Indice Ecologico	122	ecologiche

TARE GENETICHE **NESSUNA TARA**

Valutazione Morfologica	Figlie valutate: 131	Attendibilità: 94%
Fonte dati: -	4 100 106 112 118	
Taglia	115	grande
Muscolosità	102	alta
Arti e Piedi	120	corretti
Mammella	108	buona
Statura	115	alta
Lungh. Groppa	115	lunga
Largh. Groppa	112	larga
Prof. Addominale	108	alta
Inclin. Groppa	114	inclinata
Angol. Garretti	84	falciati
Pulizia Garretti	109	asciutti
Garretti	110	forti
Angolo Piede	110	alto
Lungh Attacco Ant.	100	lungo
Alt. Attacco Post.	124	alto
Largh. Attacco Post.	96	largo
Legamento	107	marcato
Prof. Mammella	101	alta
Lungh. Capezzoli	103	lunghe
Dim. Capezzoli	107	grandi
Dir. Ant. Cap.li	108	convergenti
Dir. Post. Cap.li	110	convergenti
Purezza cap.li	102	no extra

TORO PROVATO

MONOPOLY PS

DE 000 953 347 849
HB numero: 10/871133

NATO: 21/01/2018
aAa code: 543612

IDAS ITALIA 728 99%
GZW GERMANIA 138



MANOLO PP MANIGO X WAPULS GOLKA ml 2 11351 3,89 3,45 834 Kg	REMMEL RICKI X RUMGO GOLDI ml 8 9381 4,41 3,38 731 Kg	RORB ROMEL X HORB GESINE DRUMMER
---	---	--

▶ POLLED PROVATO MOLTO PRODUTTIVO E STRUTTURATO



MONOPOLY PS Dati aggiornati al 04/04/2023

PRODUZIONE	FIGLIE: 270	ATT: 92%	VALORE LATTE	MW 122
Latte Kg	gr%	gr Kg	pr%	pr Kg
+1136	-0,23	+26	-0,05	+36

VALORE CARNE	FW 117
Peso netto	Resa macellazione %
116	117
	Classe EUROPEA
	107

FUNZIONALITÀ	VALORE FITNESS	FIT 116
PARAMETRI	94 100 106 112 118	
Mungibilità	88	facile
Cell. Somatiche	111	assenti
Salute Mammella	111	buona
Fac. Parto TORO	100	facile
Fertilità figlie	106	buona
Longevità	119	buona
Persistenza	110	lunga
Indice Ecologico	135	ecologiche

TARE GENETICHE **NESSUNA TARA**

Valutazione Morfologica	Figlie valutate: 108	Attendibilità: 93%
Fonte dati: -	4 100 106 112 118	
Taglia	111	grande
Muscolosità	109	alta
Arti e Piedi	114	corretti
Mammella	114	buona
Statura	108	alta
Lungh. Groppa	116	lunga
Largh. Groppa	107	larga
Prof. Addominale	108	alta
Inclin. Groppa	100	inclinata
Angol. Garretti	103	falciati
Pulizia Garretti	105	asciutti
Garretti	107	forti
Angolo Piede	115	alto
Lungh Attacco Ant.	105	lungo
Alt. Attacco Post.	97	alto
Largh. Attacco Post.	101	largo
Legamento	113	marcato
Prof. Mammella	104	alta
Lungh. Capezzoli	100	lunghe
Dim. Capezzoli	100	grandi
Dir. Ant. Cap.li	111	convergenti
Dir. Post. Cap.li	115	convergenti
Purezza cap.li	104	no extra

TORO PROVATO

SUNRISE

DE 000 953 196 995

HB numero: 10/854205

NATO: 29/11/2017

aAa code: 516342

IDAS ITALIA 860 99%

GZW GERMANIA 135

PADRE DI TORO IN ITALIA

SISYPHUS SYMPOSIUM X WILLE KUBA ml 3 12048 4,17 3,25 893 Kg	MINT MANIGO X RAU KISS ME ml 5 10242 4,40 3,66 787 Kg	HUTERA HUTMANN X MADERA KASANDR WAL
--	--	--

➤ K CAS BB A2A2 CON BUON GESTIONALE _ PARTI FACILI



SUNRISE Dati aggiornati al 04/04/2023

PRODUZIONE	FIGLIE: 265	ATT: 95%	VALORE LATTE	MW 125
Latte Kg	gr%	gr Kg	pr%	pr Kg
+1371	-0,21	+37	-0,14	+35

VALORE CARNE			FW 110
Peso netto	Resa macellazione %	Classe EUROP	
118	97	113	

FUNZIONALITÀ		VALORE FITNESS					FIT 110
PARAMETRI		94	100	106	112	118	
Mungibilità	108	[Bar chart]					facile
Cell. Somatiche	114	[Bar chart]					assenti
Salute Mammella	111	[Bar chart]					buona
Fac. Parto TORO	112	[Bar chart]					facile
Fertilità figlie	106	[Bar chart]					buona
Longevità	105	[Bar chart]					buona
Persistenza	108	[Bar chart]					lunga
Indice Ecologico	127	[Bar chart]					ecologiche

TARE GENETICHE NESSUNA TARA

Valutazione Morfologica Figlie valutate: 135 Attendibilità: 95%

Fonte dati: -		4	100	106	112	118	
Taglia	101	[Bar chart]					grande
Muscolosità	103	[Bar chart]					alta
Arti e Piedi	102	[Bar chart]					corretti
Mammella	111	[Bar chart]					buona
Statura	97	[Bar chart]					alta
Lungh. Groppa	106	[Bar chart]					lunga
Largh. Groppa	109	[Bar chart]					larga
Prof. Addominale	105	[Bar chart]					alta
Inclin. Groppa	99	[Bar chart]					inclinata
Angol. Garretti	103	[Bar chart]					falciati
Pulizia Garretti	96	[Bar chart]					asciutti
Garretti	101	[Bar chart]					forti
Angolo Piede	107	[Bar chart]					alto
Lungh Attacco Ant.	103	[Bar chart]					lungo
Alt. Attacco Post.	106	[Bar chart]					alto
Largh. Attacco Post.	103	[Bar chart]					largo
Legamento	114	[Bar chart]					marcato
Prof. Mammella	100	[Bar chart]					alta
Lungh. Capezzoli	97	[Bar chart]					lunghe
Dim. Capezzoli	106	[Bar chart]					grandi
Dir. Ant. Cap.li	107	[Bar chart]					convergenti
Dir. Post. Cap.li	110	[Bar chart]					convergenti
Purezza cap.li	103	[Bar chart]					no extra

TORO PROVATO

WEISSENSEE

AT 000 364 261 168

HB numero: 10/606416

IDAS ITALIA 561 98%

GZW GERMANIA 132

PADRE DI TORO IN ITALIA

WABAN WILLE X ZAHNER LUXA ml 2 10576 4,37 3,69 852 Kg	VULCANO RUREIF X WINNIPEG LOCKI ml 4 8431 5,08 4,01 766 Kg	IMPOSIUM REGIO X ROMEN LUXA EINSER
--	---	---

➤ K CAS BB A2A2 - BUONE MAMMELLE - OTTIMO FITNESS



WEISSENSEE Dati aggiornati al 04/04/2023

PRODUZIONE	FIGLIE: 2383	ATT: 98%	VALORE LATTE	MW 121
Latte Kg	gr%	gr Kg	pr%	pr Kg
+936	-0,12	+29	-0,02	+31

VALORE CARNE			FW 103
Peso netto	Resa macellazione %	Classe EUROP	
105	99	104	

FUNZIONALITÀ		VALORE FITNESS					FIT 114
PARAMETRI		94	100	106	112	118	
Mungibilità	111	[Bar chart]					facile
Cell. Somatiche	122	[Bar chart]					assenti
Salute Mammella	122	[Bar chart]					buona
Fac. Parto TORO	104	[Bar chart]					facile
Fertilità figlie	101	[Bar chart]					buona
Longevità	109	[Bar chart]					buona
Persistenza	118	[Bar chart]					lunga
Indice Ecologico	129	[Bar chart]					ecologiche

TARE GENETICHE NESSUNA TARA

Valutazione Morfologica Figlie valutate: 923 Attendibilità: 99%

Fonte dati: -		4	100	106	112	118	
Taglia	99	[Bar chart]					grande
Muscolosità	104	[Bar chart]					alta
Arti e Piedi	96	[Bar chart]					corretti
Mammella	113	[Bar chart]					buona
Statura	97	[Bar chart]					alta
Lungh. Groppa	104	[Bar chart]					lunga
Largh. Groppa	98	[Bar chart]					larga
Prof. Addominale	106	[Bar chart]					alta
Inclin. Groppa	101	[Bar chart]					inclinata
Angol. Garretti	112	[Bar chart]					falciati
Pulizia Garretti	98	[Bar chart]					asciutti
Garretti	95	[Bar chart]					forti
Angolo Piede	107	[Bar chart]					alto
Lungh Attacco Ant.	99	[Bar chart]					lungo
Alt. Attacco Post.	108	[Bar chart]					alto
Largh. Attacco Post.	112	[Bar chart]					largo
Legamento	111	[Bar chart]					marcato
Prof. Mammella	104	[Bar chart]					alta
Lungh. Capezzoli	109	[Bar chart]					lunghe
Dim. Capezzoli	100	[Bar chart]					grandi
Dir. Ant. Cap.li	94	[Bar chart]					convergenti
Dir. Post. Cap.li	101	[Bar chart]					convergenti
Purezza cap.li	104	[Bar chart]					no extra

TORO PROVATO

WOIWODE

Novità

IDAS ITALIA 763 99%
GZW GERMANIA 138

AT 000 934 843 838

NATO: 26/11/2017

HB numero: 10/606445

aAa code: 432561

WOIBLER WATNOX X MANDELA LAUSSA	RALDI RAU X POLDI LIECHTENSTEIN	WALDSTEIN WALDBRAND X VANSTEIN LUKY
ml 4 11390 4,43 3,52 870 Kg	ml 3 9208 3,94 3,28 665 Kg	WAL

GRANDE FUNZIONALITA' E STRUTTURA



WOIWODE Dati aggiornati al 04/04/2023

PRODUZIONE	FIGLIE: 1589	ATT: 97%	VALORE LATTE	MW 115
Latte Kg	gr%	gr Kg	pr%	pr Kg
+711	-0,07	+23	-0,06	+20

VALORE CARNE			FW 99
Peso netto	Resa macellazione %	Classe EUROPE	
92	100	103	

FUNZIONALITÀ		VALORE FITNESS					FIT 130
PARAMETRI		94	100	106	112	118	
Mungibilità	117						facile
Cell. Somatiche	121						assenti
Salute Mammella	123						buona
Fac. Parto TORO	104						facile
Fertilità figlie	123						buona
Longevità	126						buona
Persistenza	104						lunga
Indice Ecologico	138						ecologiche

TARE GENETICHE NESSUNA TARA

Valutazione Morfologica		Figlie valutate: 649					Attendibilità: 98%
Fonte dati: -		4	100	106	112	118	
Taglia	105						grande
Muscolosità	98						alta
Arti e Piedi	123						corretti
Mammella	116						buona
Statura	108						alta
Lungh. Groppa	104						lunga
Largh. Groppa	94						larga
Prof. Addominale	102						alta
Inclin. Groppa	106						inclinata
Angol. Garretti	101						falciati
Pulizia Garretti	115						asciutti
Garretti	112						forti
Angolo Piede	111						alto
Lungh Attacco Ant.	113						lungo
Alt. Attacco Post.	104						alto
Largh. Attacco Post.	100						largo
Legamento	105						marcato
Prof. Mammella	106						alta
Lungh. Capezzoli	92						lunghi
Dim. Capezzoli	92						grandi
Dir. Ant. Cap.li	112						convergenti
Dir. Post. Cap.li	108						convergenti
Purezza cap.li	104						no extra

TORO PROVATO

WUESTENSOHN

IDAS ITALIA 755 99%
GZW GERMANIA 130

DE 000 953 631 006

NATO: 29/09/2018

HB numero: 10/854425

aAa code: 513642

PADRE DI TORO IN ITALIA

WORLDCUP WERTVOLL X WATT FLORIDA	RALDI RAU X POLDI FLOREST	EVEREST ERMUT X WINNIPEG FLORINA
ml 2 11186 4,11 3,44 845 kg	ml 4 9376 3,80 3,58 692 kg	MARTAN

COMPLETO !! LATTE, CARNE E SUPER FUNZIONALITA'



WUESTENSOHN Dati aggiornati al 04/04/2023

PRODUZIONE	FIGLIE: 143	ATT: 90%	VALORE LATTE	MW 114
Latte Kg	gr%	gr Kg	pr%	pr Kg
+831	-0,22	+15	-0,05	+25

VALORE CARNE			FW 113
Peso netto	Resa macellazione %	Classe EUROPE	
116	100	117	

FUNZIONALITÀ		VALORE FITNESS					FIT 116
PARAMETRI		94	100	106	112	118	
Mungibilità	104						facile
Cell. Somatiche	118						assenti
Salute Mammella	120						buona
Fac. Parto TORO	103						facile
Fertilità figlie	111						buona
Longevità	111						buona
Persistenza	101						lunga
Indice Ecologico	126						ecologiche

TARE GENETICHE NESSUNA TARA

Valutazione Morfologica		Figlie valutate: 73					Attendibilità: 93%
Fonte dati: -		4	100	106	112	118	
Taglia	101						grande
Muscolosità	126						alta
Arti e Piedi	95						corretti
Mammella	110						buona
Statura	94						alta
Lungh. Groppa	103						lunga
Largh. Groppa	110						larga
Prof. Addominale	122						alta
Inclin. Groppa	93						inclinata
Angol. Garretti	96						falciati
Pulizia Garretti	75						asciutti
Garretti	107						forti
Angolo Piede	115						alto
Lungh Attacco Ant.	101						lungo
Alt. Attacco Post.	101						alto
Largh. Attacco Post.	107						largo
Legamento	111						marcato
Prof. Mammella	98						alta
Lungh. Capezzoli	83						lunghi
Dim. Capezzoli	101						grandi
Dir. Ant. Cap.li	105						convergenti
Dir. Post. Cap.li	109						convergenti
Purezza cap.li	107						no extra

TORO GENOMICO

IDAS ITALIA 108599%
GZW GERMANIA 140

ECO

DE 000 817 920 637
HB numero: 10/427143

NATO: 27/04/2021
aAa code: 0

ERASMUS EHR SAM X WATT KING SCHALA	HERZSCHLAG HUTERA X WILDWEST SCHAPINA	ZASPIN ZASPORT X ENGADIN SCHARAU
ml 1 10272 3,93 3,13 726 Kg	ml 4 10110 3,84 3,43 734 Kg	RAU

» MOLTO LATTE CON MAMMELLE SANE _ PER VACCHE



ECO Dati aggiornati al 04/04/2023

PRODUZIONE	FIGLIE: 0	ATT: 74%	VALORE LATTE	MW 122
Latte Kg	gr%	gr Kg	pr%	pr Kg
+1240	-0,22	+31	-0,14	+31

VALORE CARNE			FW 127
Peso netto	Resa macellazione %	Classe EUROP	
128	116	121	

FUNZIONALITÀ	VALORE FITNESS					FIT 116
PARAMETRI	94	100	106	112	118	
Mungibilità	123					facile
Cell. Somatiche	109					assenti
Salute Mammella	114					buona
Fac. Parto TORO	86					facile
Fertilità figlie	109					buona
Longevità	122					buona
Persistenza	92					lunga
Indice Ecologico	135					ecologiche

TARE GENETICHE PORTATORE F4C

Valutazione Morfologica	Figlie valutate: 0					Attendibilità: 77%
Fonte dati: -	4	100	106	112	118	
Taglia	114					grande
Muscolosità	114					alta
Arti e Piedi	104					corretti
Mammella	128					buona
Statura	114					alta
Lungh. Groppa	112					lunga
Largh. Groppa	116					larga
Prof. Addominale	106					alta
Inclin. Groppa	94					inclinata
Angol. Garretti	101					falciati
Pulizia Garretti	101					asciutti
Garretti	102					forti
Angolo Piede	121					alto
Lungh Attacco Ant.	103					lungo
Alt. Attacco Post.	105					alto
Largh. Attacco Post.	116					largo
Legamento	105					marcato
Prof. Mammella	117					alta
Lungh. Capezzoli	86					lunghi
Dim. Capezzoli	97					grandi
Dir. Ant. Cap.li	123					convergenti
Dir. Post. Cap.li	110					convergenti
Purezza cap.li	102					no extra

TORO GENOMICO

IDAS ITALIA 977 99%
GZW GERMANIA 136

EGOIST

DE 000 955 328 420
HB numero: 10/174183

NATO: 04/03/2020
aAa code: 531426

EDELSTEIN ETOSCHA X IMPRESSION BEATRIX	HERZSCHLAG HUTERA X WILDWEST BEA	WALDBRAND WINNIPEG X MALEFIZ BEATE
ml 1 8528 5,37 3,64 768 Kg	ml 8 8031 5,03 3,94 721 Kg	NARR

» ECCELLENTI TITOLI, OTTIME MAMMELLE SANISSIME



EGOIST Dati aggiornati al 04/04/2023

PRODUZIONE	FIGLIE: 0	ATT: 79%	VALORE LATTE	MW 120
Latte Kg	gr%	gr Kg	pr%	pr Kg
+259	+0,31	+37	+0,15	+22

VALORE CARNE			FW 116
Peso netto	Resa macellazione %	Classe EUROP	
113	113	111	

FUNZIONALITÀ	VALORE FITNESS					FIT 122
PARAMETRI	94	100	106	112	118	
Mungibilità	97					facile
Cell. Somatiche	113					assenti
Salute Mammella	122					buona
Fac. Parto TORO	102					facile
Fertilità figlie	114					buona
Longevità	120					buona
Persistenza	94					lunga
Indice Ecologico	131					ecologiche

TARE GENETICHE NESSUNA TARA

Valutazione Morfologica	Figlie valutate: 0					Attendibilità: 83%
Fonte dati: -	4	100	106	112	118	
Taglia	109					grande
Muscolosità	103					alta
Arti e Piedi	110					corretti
Mammella	130					buona
Statura	115					alta
Lungh. Groppa	107					lunga
Largh. Groppa	101					larga
Prof. Addominale	95					alta
Inclin. Groppa	108					inclinata
Angol. Garretti	93					falciati
Pulizia Garretti	102					asciutti
Garretti	103					forti
Angolo Piede	105					alto
Lungh Attacco Ant.	93					lungo
Alt. Attacco Post.	86					alto
Largh. Attacco Post.	118					largo
Legamento	114					marcato
Prof. Mammella	135					alta
Lungh. Capezzoli	88					lunghi
Dim. Capezzoli	97					grandi
Dir. Ant. Cap.li	111					convergenti
Dir. Post. Cap.li	108					convergenti
Purezza cap.li	104					no extra

TORO GENOMICO

EXPORT

AT 000 066 327 288
HB numero: 10/855259

NATO: 01/07/2021
aAa code: 432561

IDAS ITALIA 826 99%
GZW GERMANIA 138

ELEXIS ELEVATION X HERZSCHLAG ZALONAE ml 1 9541 4,72 3,54 789 Kg	HERMELIN HERZSCHLAG X RAVE ZEDER-ET ml 3 10824 3,89 3,30 779 Kg	HURLY HULKOR X SEGO ZEDER WILLE
---	--	--

➤ SUPER A LATTE CON MORFOLOGIA E FUNZIONALITA'



EXPORT Dati aggiornati al 04/04/2023

PRODUZIONE	FIGLIE: 0	ATT: 74%	VALORE LATTE	MW 131
Latte Kg	gr%	gr Kg	pr%	pr Kg
+1392	-0,14	+45	-0,07	+43

VALORE CARNE			FW 113
Peso netto	Resa macellazione %	Classe EUROP	
118	106	111	

FUNZIONALITÀ		VALORE FITNESS					FIT 108
PARAMETRI		94	100	106	112	118	
Mungibilità	120						facile
Cell. Somatiche	115						assenti
Salute Mammella	112						buona
Fac. Parto TORO	105						facile
Fertilità figlie	101						buona
Longevità	107						buona
Persistenza	91						lunga
Indice Ecologico	127						ecologiche

TARE GENETICHE **NESSUNA TARA**

Valutazione Morfologica Figlie valutate: 0 Attendibilità: 77%

Fonte dati: -		4	100	106	112	118	
Taglia	119						grande
Muscolosità	101						alta
Arti e Piedi	102						corretti
Mammella	119						buona
Statura	124						alta
Lungh. Groppa	113						lunga
Largh. Groppa	111						larga
Prof. Addominale	112						alta
Inclin. Groppa	116						inclinata
Angol. Garretti	91						falcitati
Pulizia Garretti	86						asciutti
Garretti	108						forti
Angolo Piede	114						alto
Lungh Attacco Ant.	116						lungo
Alt. Attacco Post.	105						alto
Largh. Attacco Post.	112						largo
Legamento	111						marcato
Prof. Mammella	110						alta
Lungh. Capezzoli	98						lunghi
Dim. Capezzoli	90						grandi
Dir. Ant. Cap.li	118						convergenti
Dir. Post. Cap.li	116						convergenti
Purezza cap.li	104						no extra

TORO GENOMICO

HAPPY MAN

Novità

AT 000 052 560 588
HB numero: 10/052560588

NATO: 25/01/2022
aAa code: 546321

IDAS ITALIA 894 99%
GZW GERMANIA 139

HASHTAG HAYABUSA X MANDRIN WANESSA ml 1 7730 4,71 4,06 677 Kg	WEISSENSEE WABAN X VULCANO WIKTORIA ml 2 7085 4085 4,01 628 Kg	ETOSCHA EVEREST X IDIOM WASA PANDORA
--	---	---

➤ SUPER MAMMELLE SANE E QUALITA' DELLA PRODUZIONE



HAPPY MAN Dati aggiornati al 04/04/2023

PRODUZIONE	FIGLIE: 0	ATT: 73%	VALORE LATTE	MW 127
Latte Kg	gr%	gr Kg	pr%	pr Kg
+801	+0,07	+40	+0,08	+36

VALORE CARNE			FW 115
Peso netto	Resa macellazione %	Classe EUROP	
119	112	107	

FUNZIONALITÀ		VALORE FITNESS					FIT 113
PARAMETRI		94	100	106	112	118	
Mungibilità	108						facile
Cell. Somatiche	119						assenti
Salute Mammella	123						buona
Fac. Parto TORO	104						facile
Fertilità figlie	88						buona
Longevità	116						buona
Persistenza	109						lunga
Indice Ecologico	138						ecologiche

TARE GENETICHE **NESSUNA TARA**

Valutazione Morfologica Figlie valutate: 0 Attendibilità: 78%

Fonte dati: -		4	100	106	112	118	
Taglia	111						grande
Muscolosità	102						alta
Arti e Piedi	109						corretti
Mammella	130						buona
Statura	115						alta
Lungh. Groppa	108						lunga
Largh. Groppa	106						larga
Prof. Addominale	103						alta
Inclin. Groppa	107						inclinata
Angol. Garretti	89						falcitati
Pulizia Garretti	99						asciutti
Garretti	102						forti
Angolo Piede	107						alto
Lungh Attacco Ant.	96						lungo
Alt. Attacco Post.	109						alto
Largh. Attacco Post.	122						largo
Legamento	116						marcato
Prof. Mammella	124						alta
Lungh. Capezzoli	93						lunghi
Dim. Capezzoli	92						grandi
Dir. Ant. Cap.li	105						convergenti
Dir. Post. Cap.li	113						convergenti
Purezza cap.li	105						no extra

TORO GENOMICO

HAPPYFARM

DE 000 955 270 791

HB numero: 10/866085

NATO: 10/04/2020

aAa code: 0

IDAS ITALIA 871 99%

GZW GERMANIA 136

HAPPYDAY	MIAMI	VANADIN
HUGOBOSS X MANIGO	MINT X WILHELM	VANSTEIN X ENGADIN
GUDRUN	GUSTI	GESSI
ml 1 9396 4,58 3,25 735 Kg	ml 5 11755 3,85 3,42 854 Kg	WINNIPEG

TANTO LATTE CON OTTIME MAMMELLE E ARTI SOLIDI



HAPPYFARM Dati aggiornati al 04/04/2023

PRODUZIONE	FIGLIE: 0	ATT: 78%	VALORE LATTE	MW 128
Latte Kg	gr%	gr Kg	pr%	pr Kg
+1342	-0,18	+39	-0,08	+40

VALORE CARNE			FW 112
Peso netto	Resa macellazione %	Classe EUROP	
108	114	105	

FUNZIONALITÀ		VALORE FITNESS					FIT 112
PARAMETRI		94	100	106	112	118	
Mungibilità	100						facile
Cell. Somatiche	116						assenti
Salute Mammella	118						buona
Fac. Parto TORO	89						facile
Fertilità figlie	96						buona
Longevità	123						buona
Persistenza	103						lunga
Indice Ecologico	131						ecologiche

TARE GENETICHE NESSUNA TARA

Valutazione Morfologica Figlie valutate: 0 Attendibilità: 80%

Fonte dati: -		4	100	106	112	118	
Taglia	101						grande
Muscolosità	105						alta
Arti e Piedi	121						corretti
Mammella	118						buona
Statura	98						alta
Lungh. Groppa	99						lunga
Largh. Groppa	103						larga
Prof. Addominale	104						alta
Inclin. Groppa	101						inclinata
Angol. Garretti	90						falciati
Pulizia Garretti	102						asciutti
Garretti	115						forti
Angolo Piede	116						alto
Lungh Attacco Ant.	110						lungo
Alt. Attacco Post.	122						alto
Largh. Attacco Post.	107						largo
Legamento	110						marcato
Prof. Mammella	98						alta
Lungh. Capezzoli	84						lunghi
Dim. Capezzoli	86						grandi
Dir. Ant. Cap.li	116						convergenti
Dir. Post. Cap.li	119						convergenti
Purezza cap.li	102						no extra

TORO GENOMICO

HASHTAG

DE 000 954 210 676

HB numero: 10/874000

NATO: 27/03/2019

aAa code: 432561

IDAS ITALIA 724 99%

GZW GERMANIA 138

HAYABUSA	MANDRIN	MANIGO
HERZSCHLAG X ZASPIN	MANDARIN X VANSTEIN	MANDELA X GEBER
MAXIMA	MIAMI	RETOUR
ml 1 10901 4,16 3,29 813 Kg	ml 5 8221 4,18 3,59 639 Kg	WALDBRAND

ESTREMO A LATTE _ FITNESS _ OTTIMA MORFOLOGIA



HASHTAG Dati aggiornati al 04/04/2023

PRODUZIONE	FIGLIE: 0	ATT: 81%	VALORE LATTE	MW 132
Latte Kg	gr%	gr Kg	pr%	pr Kg
+1336	-0,05	+51	-0,08	+40

VALORE CARNE			FW 120
Peso netto	Resa macellazione %	Classe EUROP	
123	116	109	

FUNZIONALITÀ		VALORE FITNESS					FIT 103
PARAMETRI		94	100	106	112	118	
Mungibilità	118						facile
Cell. Somatiche	102						assenti
Salute Mammella	104						buona
Fac. Parto TORO	109						facile
Fertilità figlie	93						buona
Longevità	109						buona
Persistenza	97						lunga
Indice Ecologico	131						ecologiche

TARE GENETICHE NESSUNA TARA

Valutazione Morfologica Figlie valutate: 0 Attendibilità: 82%

Fonte dati: -		4	100	106	112	118	
Taglia	110						grande
Muscolosità	99						alta
Arti e Piedi	113						corretti
Mammella	110						buona
Statura	114						alta
Lungh. Groppa	105						lunga
Largh. Groppa	104						larga
Prof. Addominale	102						alta
Inclin. Groppa	105						inclinata
Angol. Garretti	96						falciati
Pulizia Garretti	104						asciutti
Garretti	108						forti
Angolo Piede	108						alto
Lungh Attacco Ant.	101						lungo
Alt. Attacco Post.	111						alto
Largh. Attacco Post.	102						largo
Legamento	104						marcato
Prof. Mammella	108						alta
Lungh. Capezzoli	97						lunghi
Dim. Capezzoli	104						grandi
Dir. Ant. Cap.li	92						convergenti
Dir. Post. Cap.li	108						convergenti
Purezza cap.li	103						no extra

TORO GENOMICO

HAYWARD

DE 000 956 373 476
HB numero: 10/427145

NATO: 23/05/2021
aAa code: 432561

IDAS ITALIA 832 99%
GZW GERMANIA 145

HASHTAG	WABAN	WILLE
HAYABUSA X MANDRIN	WILLE X ZAHNER	WINNIPEG X HUMLANG
NALA	NIZZA	NIVEA
200 gg 6432 4,37 3,40 500 kg	ml 4 9225 4,03 3,74 717 kg	MERTIN

► **IMBATTIBILE NEL FITNESS ED ECCELLENTE A LATTE**



HAYWARD Dati aggiornati al 04/04/2023

PRODUZIONE	FIGLIE: 0	ATT: 74%	VALORE LATTE	MW 132
Latte Kg	gr%	gr Kg	pr%	pr Kg
+1291	-0,09	+46	-0,01	+45

VALORE CARNE			FW 117
Peso netto	Resa macellazione %	Classe EUROP	
117	114	108	

FUNZIONALITÀ		VALORE FITNESS					FIT 119
PARAMETRI		94	100	106	112	118	
Mungibilità	99						facile
Cell. Somatiche	122						assenti
Salute Mammella	120						buona
Fac. Parto TORO	113						facile
Fertilità figlie	104						buona
Longevità	115						buona
Persistenza	107						lunga
Indice Ecologico	138						ecologiche

TARE GENETICHE NESSUNA TARA

Valutazione Morfologica		Figlie valutate: 0					Attendibilità: 77%
Fonte dati: -		4	100	106	112	118	
Taglia	107						grande
Muscolosità	99						alta
Arti e Piedi	109						corretti
Mammella	111						buona
Statura	112						alta
Lungh. Groppa	102						lunga
Largh. Groppa	99						larga
Prof. Addominale	98						alta
Inclin. Groppa	99						inclinata
Angol. Garretti	92						falciati
Pulizia Garretti	103						asciutti
Garretti	103						forti
Angolo Piede	114						alto
Lungh Attacco Ant.	92						lungo
Alt. Attacco Post.	111						alto
Largh. Attacco Post.	99						largo
Legamento	106						marcato
Prof. Mammella	116						alta
Lungh. Capezzoli	108						lunghi
Dim. Capezzoli	105						grandi
Dir. Ant. Cap.li	98						convergenti
Dir. Post. Cap.li	97						convergenti
Purezza cap.li	104						no extra

TORO GENOMICO

HEISS

DE 000 957 165 910
HB numero: 10/881855

NATO: 14/07/2021
aAa code: 543261

IDAS ITALIA 108499%
GZW GERMANIA 150

HASHTAG	DELL	VANSTEIN
HAYABUSA X MANDRIN	DEXTRO X RUAP	RANDY X MALF
ROMVELL	ROMVANY	ROMWEINA
ml 3 12753 4,49 3,57 1027 Kg	ml 2 10767 4,49 3,33 842 Kg	ROMWEIN

► **IL LEADER DELLA CLASSIFICA ITALIANA E TEDESCA !!!!**



HEISS Dati aggiornati al 04/04/2023

PRODUZIONE	FIGLIE: 0	ATT: 75%	VALORE LATTE	MW 128
Latte Kg	gr%	gr Kg	pr%	pr Kg
+1285	-0,15	+40	-0,07	+40

VALORE CARNE			FW 123
Peso netto	Resa macellazione %	Classe EUROP	
117	127	109	

FUNZIONALITÀ		VALORE FITNESS					FIT 123
PARAMETRI		94	100	106	112	118	
Mungibilità	126						facile
Cell. Somatiche	105						assenti
Salute Mammella	111						buona
Fac. Parto TORO	108						facile
Fertilità figlie	107						buona
Longevità	132						buona
Persistenza	106						lunga
Indice Ecologico	149						ecologiche

TARE GENETICHE NESSUNA TARA

Valutazione Morfologica		Figlie valutate: 0					Attendibilità: 81%
Fonte dati: -		4	100	106	112	118	
Taglia	101						grande
Muscolosità	103						alta
Arti e Piedi	112						corretti
Mammella	127						buona
Statura	104						alta
Lungh. Groppa	101						lunga
Largh. Groppa	96						larga
Prof. Addominale	95						alta
Inclin. Groppa	91						inclinata
Angol. Garretti	93						falciati
Pulizia Garretti	111						asciutti
Garretti	102						forti
Angolo Piede	106						alto
Lungh Attacco Ant.	101						lungo
Alt. Attacco Post.	104						alto
Largh. Attacco Post.	113						largo
Legamento	111						marcato
Prof. Mammella	117						alta
Lungh. Capezzoli	87						lunghi
Dim. Capezzoli	90						grandi
Dir. Ant. Cap.li	117						convergenti
Dir. Post. Cap.li	119						convergenti
Purezza cap.li	106						no extra

TORO GENOMICO

HERZPOWER

AT 000 497 395 374

HB numero: 10/606803

NATO: 27/01/2021

aAa code: 462531

IDAS ITALIA 867 99%

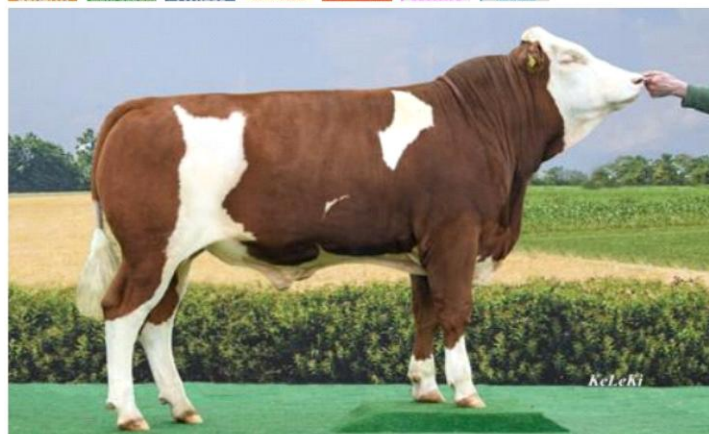
GZW GERMANIA 134



PADRE DI TORO IN ITALIA

HERZKLOPFEN HERZSCHLAG X REUMUT STERN	STURMWIND STRELLAS X WILLE WANDA	WABAN WILLE X ZAHNER MEISTER
ml 2 9101 4,72 3,95 789 Kg	ml 4 8632 3,95 3,38 633 Kg	MALHAXL

» SUPER MORFOLOGIA E MAMMELLE_ QUALITA' _ FITNESS



Dati aggiornati al 04/04/2023

PRODUZIONE	FIGLIE: 0	ATT: 75%	VALORE LATTE	MW 124
Latte Kg	gr%	gr Kg	pr%	pr Kg
+706	+0,14	+42	+0,03	+27

VALORE CARNE			FW 113
Peso netto	Resa macellazione %	Classe EUROP	
113	111	105	

FUNZIONALITÀ		VALORE FITNESS				FIT 113
PARAMETRI		94	100	106	112	118
Mungibilità	105	[Bar chart]				facile
Cell. Somatiche	107	[Bar chart]				assenti
Salute Mammella	110	[Bar chart]				buona
Fac. Parto TORO	103	[Bar chart]				facile
Fertilità figlie	103	[Bar chart]				buona
Longevità	114	[Bar chart]				buona
Persistenza	99	[Bar chart]				lunga
Indice Ecologico	133	[Bar chart]				ecologiche

TARE GENETICHE: NESSUNA TARA

Valutazione Morfologica		Figlie valutate: 0				Attendibilità: 77%
Fonte dati: -		4	100	106	112	118
Taglia	109	[Bar chart]				grande
Muscolosità	106	[Bar chart]				alta
Arti e Piedi	115	[Bar chart]				corretti
Mammella	130	[Bar chart]				buona
Statura	108	[Bar chart]				alta
Lungh. Groppa	111	[Bar chart]				lunga
Largh. Groppa	103	[Bar chart]				larga
Prof. Addominale	106	[Bar chart]				alta
Inclin. Groppa	82	[Bar chart]				inclinata
Angol. Garretti	99	[Bar chart]				falciati
Pulizia Garretti	106	[Bar chart]				asciutti
Garretti	106	[Bar chart]				forti
Angolo Piede	100	[Bar chart]				alto
Lungh. Attacco Ant.	109	[Bar chart]				lungo
Alt. Attacco Post.	106	[Bar chart]				alto
Largh. Attacco Post.	119	[Bar chart]				largo
Legamento	104	[Bar chart]				marcato
Prof. Mammella	115	[Bar chart]				alta
Lungh. Capezzoli	90	[Bar chart]				lunghi
Dim. Capezzoli	80	[Bar chart]				grandi
Dir. Ant. Cap.li	112	[Bar chart]				convergenti
Dir. Post. Cap.li	127	[Bar chart]				convergenti
Purezza cap.li	102	[Bar chart]				no extra

TORO GENOMICO

HIGHER

DE 000 956 431 139

HB numero: 10/866120

IDAS ITALIA 884 99%

GZW GERMANIA 142



NATO: 14/05/2021

aAa code: 561432

HASHTAG HAYABUSA X MANDRIN PATRIZI	EVERSUN EVERGREEN X WALDBRAND PIPPI	RALDI RAU X POLDI PEARL
NON DISPONIBILE	ml 3 9743 4,04 3,41 726 Kg	PASSION

» ECCELLENTE A LATTE E BUON GESTIONALE



Dati aggiornati al 04/04/2023

PRODUZIONE	FIGLIE: 0	ATT: 73%	VALORE LATTE	MW 130
Latte Kg	gr%	gr Kg	pr%	pr Kg
+1360	-0,13	+45	-0,08	+41

VALORE CARNE			FW 111
Peso netto	Resa macellazione %	Classe EUROP	
121	109	101	

FUNZIONALITÀ		VALORE FITNESS				FIT 116
PARAMETRI		94	100	106	112	118
Mungibilità	113	[Bar chart]				facile
Cell. Somatiche	111	[Bar chart]				assenti
Salute Mammella	113	[Bar chart]				buona
Fac. Parto TORO	100	[Bar chart]				facile
Fertilità figlie	100	[Bar chart]				buona
Longevità	125	[Bar chart]				buona
Persistenza	101	[Bar chart]				lunga
Indice Ecologico	137	[Bar chart]				ecologiche

TARE GENETICHE: PORTATORE F4C

Valutazione Morfologica		Figlie valutate: 0				Attendibilità: 79%
Fonte dati: -		4	100	106	112	118
Taglia	103	[Bar chart]				grande
Muscolosità	94	[Bar chart]				alta
Arti e Piedi	112	[Bar chart]				corretti
Mammella	118	[Bar chart]				buona
Statura	105	[Bar chart]				alta
Lungh. Groppa	101	[Bar chart]				lunga
Largh. Groppa	101	[Bar chart]				larga
Prof. Addominale	99	[Bar chart]				alta
Inclin. Groppa	85	[Bar chart]				inclinata
Angol. Garretti	94	[Bar chart]				falciati
Pulizia Garretti	101	[Bar chart]				asciutti
Garretti	103	[Bar chart]				forti
Angolo Piede	113	[Bar chart]				alto
Lungh. Attacco Ant.	96	[Bar chart]				lungo
Alt. Attacco Post.	108	[Bar chart]				alto
Largh. Attacco Post.	111	[Bar chart]				largo
Legamento	106	[Bar chart]				marcato
Prof. Mammella	117	[Bar chart]				alta
Lungh. Capezzoli	84	[Bar chart]				lunghi
Dim. Capezzoli	86	[Bar chart]				grandi
Dir. Ant. Cap.li	100	[Bar chart]				convergenti
Dir. Post. Cap.li	107	[Bar chart]				convergenti
Purezza cap.li	105	[Bar chart]				no extra

TORO GENOMICO

HIGHLAND

DE 000 956 557550
HB numero: 10/861207

NATO: 11/05/2021
aAa code: 264153

IDAS ITALIA 917 99%
GZW GERMANIA 141
PADRE DI TORO IN ITALIA

HASHTAG HAYABUSA X MANDRIN LAYLA	MINT MANIGO X RAU LADY	PASSION PLANNER X SAFIR LOLITA
ml 1 9995 4,67 3,46 813 Kg	ml 5 8674 4,48 3,80 718 kg	WINNIPEG

► LATTE _ MORFOLOGIA _ FITNESS TUTTO IN UNO !!!!



HIGHLAND Dati aggiornati al 04/04/2023

PRODUZIONE	FIGLIE: 0	ATT: 75%	VALORE LATTE	MW 131
Latte Kg	gr%	gr Kg	pr%	pr Kg
+1425	-0,17	+43	-0,06	+45

VALORE CARNE			FW 110
Peso netto	Resa macellazione %	Classe EUROP	
119	108	102	

FUNZIONALITÀ		VALORE FITNESS					FIT 114
PARAMETRI		94	100	106	112	118	
Mungibilità	115	[Bar chart]					facile
Cell. Somatiche	116	[Bar chart]					assenti
Salute Mammella	117	[Bar chart]					buona
Fac. Parto TORO	106	[Bar chart]					facile
Fertilità figlie	101	[Bar chart]					buona
Longevità	114	[Bar chart]					buona
Persistenza	105	[Bar chart]					lunga
Indice Ecologico	135	[Bar chart]					ecologiche

TARE GENETICHE NESSUNA TARA

Valutazione Morfologica		Figlie valutate: 0					Attendibilità: 78%
Fonte dati: -		4	100	106	112	118	
Taglia	114	[Bar chart]					grande
Muscolosità	102	[Bar chart]					alta
Arti e Piedi	117	[Bar chart]					corretti
Mammella	121	[Bar chart]					buona
Statura	115	[Bar chart]					alta
Lungh. Groppa	113	[Bar chart]					lunga
Largh. Groppa	109	[Bar chart]					larga
Prof. Addominale	108	[Bar chart]					alta
Inclin. Groppa	104	[Bar chart]					inclinata
Angol. Garretti	103	[Bar chart]					falciati
Pulizia Garretti	109	[Bar chart]					asciutti
Garretti	109	[Bar chart]					forti
Angolo Piede	115	[Bar chart]					alto
Lungh Attacco Ant.	101	[Bar chart]					lungo
Alt. Attacco Post.	104	[Bar chart]					alto
Largh. Attacco Post.	110	[Bar chart]					largo
Legamento	107	[Bar chart]					marcato
Prof. Mammella	116	[Bar chart]					alta
Lungh. Capezzoli	105	[Bar chart]					lunghi
Dim. Capezzoli	102	[Bar chart]					grandi
Dir. Ant. Cap.li	108	[Bar chart]					convergenti
Dir. Post. Cap.li	111	[Bar chart]					convergenti
Purezza cap.li	104	[Bar chart]					no extra

TORO GENOMICO

HITACHI

Novità

DE 000 817 941 794
HB numero: 10/427168

NATO: 22/03/2022
aAa code: 0

IDAS ITALIA 103199%
GZW GERMANIA 140
PADRE DI TORO IN ITALIA

HIROTO HERMELIN X MIAMI DE817690095	GIORGIO GUCCI X HURRICAN KESSA	HUTERA HUTMANN X MADERA KESSI
gg 200 6948 4,38 3,68 560 Kg	ml 4 11722 4,59 3,54 953 Kg	ILION

► ALTE PRODUZIONI FITNESS E SUPER MORFOLOGIA



HITACHI la nonna KESSA in 3 lattazione Dati aggiornati al 04/04/2023

PRODUZIONE	FIGLIE: 0	ATT: 73%	VALORE LATTE	MW 126
Latte Kg	gr%	gr Kg	pr%	pr Kg
+1012	0,00	+42	-0,04	+32

VALORE CARNE			FW 107
Peso netto	Resa macellazione %	Classe EUROP	
108	108	100	

FUNZIONALITÀ		VALORE FITNESS					FIT 125
PARAMETRI		94	100	106	112	118	
Mungibilità	107	[Bar chart]					facile
Cell. Somatiche	120	[Bar chart]					assenti
Salute Mammella	118	[Bar chart]					buona
Fac. Parto TORO	106	[Bar chart]					facile
Fertilità figlie	118	[Bar chart]					buona
Longevità	117	[Bar chart]					buona
Persistenza	102	[Bar chart]					lunga
Indice Ecologico	136	[Bar chart]					ecologiche

TARE GENETICHE NESSUNA TARA

Valutazione Morfologica		Figlie valutate: 0					Attendibilità: 80%
Fonte dati: -		4	100	106	112	118	
Taglia	111	[Bar chart]					grande
Muscolosità	110	[Bar chart]					alta
Arti e Piedi	115	[Bar chart]					corretti
Mammella	122	[Bar chart]					buona
Statura	112	[Bar chart]					alta
Lungh. Groppa	110	[Bar chart]					lunga
Largh. Groppa	109	[Bar chart]					larga
Prof. Addominale	107	[Bar chart]					alta
Inclin. Groppa	84	[Bar chart]					inclinata
Angol. Garretti	85	[Bar chart]					falciati
Pulizia Garretti	107	[Bar chart]					asciutti
Garretti	109	[Bar chart]					forti
Angolo Piede	101	[Bar chart]					alto
Lungh Attacco Ant.	114	[Bar chart]					lungo
Alt. Attacco Post.	120	[Bar chart]					alto
Largh. Attacco Post.	121	[Bar chart]					largo
Legamento	110	[Bar chart]					marcato
Prof. Mammella	105	[Bar chart]					alta
Lungh. Capezzoli	96	[Bar chart]					lunghi
Dim. Capezzoli	86	[Bar chart]					grandi
Dir. Ant. Cap.li	101	[Bar chart]					convergenti
Dir. Post. Cap.li	111	[Bar chart]					convergenti
Purezza cap.li	103	[Bar chart]					no extra

TORO GENOMICO

HOFGUT Pp

DE 000 956 869 540

HB numero: 10/874540

NATO: 28/07/2021

aAa code: 435261

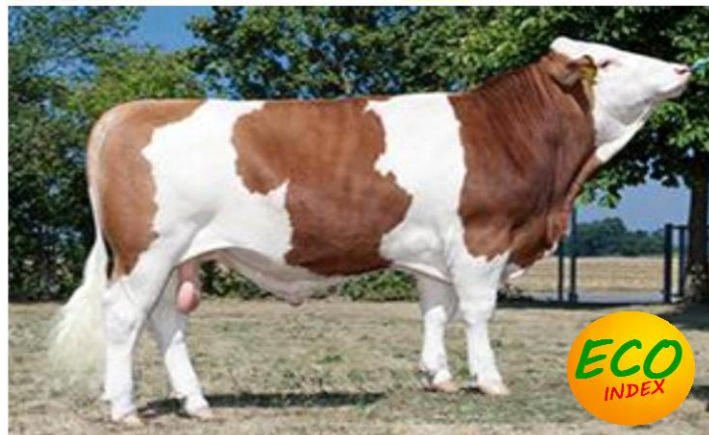
IDAS ITALIA 905 99%

GZW GERMANIA 139

PADRE DI TORO IN ITALIA

HASHTAG	MAJESTAET PP	MANOLO PP
HAYABUSA X MANDRIN	MAHANGO PP X VOTARY PS	MANIGO X WAPULS
BAILA PP	BATRIX PP	BEAUTY
100 gg 3642 3,90 2,89 247 Kg	ml 1 8384 4,11 3,60 647 Kg	INCREDIBLE PP

➤ SUPER A PRODUZIONI, MORFOLOGIA E GESTIONALE



HOFGUT Pp Dati aggiornati al 04/04/2023

PRODUZIONE	FIGLIE: 0	ATT: 73%	VALORE LATTE	MW 128
Latte Kg	gr%	gr Kg	pr%	pr Kg
+1241	-0,10	+43	-0,09	+36

VALORE CARNE	FW 103	
Peso netto	Resa macellazione %	Classe EUROP
113	99	100

FUNZIONALITÀ	VALORE FITNESS					FIT 119
PARAMETRI	94	100	106	112	118	
Mungibilità	106					facile
Cell. Somatiche	116					assenti
Salute Mammella	118					buona
Fac. Parto TORO	107					facile
Fertilità figlie	105					buona
Longevità	120					buona
Persistenza	96					lunga
Indice Ecologico	136					ecologiche

TARE GENETICHE NESSUNA TARA

Valutazione Morfologica	Figlie valutate: 0					Attendibilità: 78%
Fonte dati: -	4	100	106	112	118	
Taglia	114					grande
Muscolosità	103					alta
Arti e Piedi	119					corretti
Mammella	118					buona
Statura	118					alta
Lungh. Groppa	112					lunga
Largh. Groppa	104					larga
Prof. Addominale	103					alta
Inclin. Groppa	101					inclinata
Angol. Garretti	102					falciati
Pulizia Garretti	106					asciutti
Garretti	111					forti
Angolo Piede	112					alto
Lungh. Attacco Ant.	110					lungo
Alt. Attacco Post.	107					alto
Largh. Attacco Post.	118					largo
Legamento	101					marcato
Prof. Mammella	112					alta
Lungh. Capezzoli	103					lunghi
Dim. Capezzoli	96					grandi
Dir. Ant. Cap.li	96					convergenti
Dir. Post. Cap.li	113					convergenti
Purezza cap.li	102					no extra

TORO GENOMICO

HUNGARO

AT 000 111 479 288

HB numero: 10/111479288

IDAS ITALIA 879 99%

GZW GERMANIA 140

NATO: 02/10/2021

aAa code: 654123

HASHTAG	ETOSCHA	WILDWUCHS
HAYABUSA X MANDRIN	EVEREST X IDIOM	WICHTL X MANDL
PAULA	GRACIA	GLORIETTE
ml 3 12827 4,55 3,93 1089 Kg	ml 6 11290 4,03 3,66 869 Kg	IMPOSIUM

➤ TANTO LATTE, MORFOLOGIA ED ECCELLENTE A CARNE



HUNGARO Dati aggiornati al 04/04/2023

PRODUZIONE	FIGLIE: 0	ATT: 74%	VALORE LATTE	MW 128
Latte Kg	gr%	gr Kg	pr%	pr Kg
+1025	-0,06	+37	+0,05	+41

VALORE CARNE	FW 117	
Peso netto	Resa macellazione %	Classe EUROP
124	113	107

FUNZIONALITÀ	VALORE FITNESS					FIT 115
PARAMETRI	94	100	106	112	118	
Mungibilità	112					facile
Cell. Somatiche	106					assenti
Salute Mammella	112					buona
Fac. Parto TORO	106					facile
Fertilità figlie	110					buona
Longevità	117					buona
Persistenza	98					lunga
Indice Ecologico	134					ecologiche

TARE GENETICHE NESSUNA TARA

Valutazione Morfologica	Figlie valutate: 0					Attendibilità: 79%
Fonte dati: -	4	100	106	112	118	
Taglia	111					grande
Muscolosità	104					alta
Arti e Piedi	109					corretti
Mammella	116					buona
Statura	112					alta
Lungh. Groppa	109					lunga
Largh. Groppa	105					larga
Prof. Addominale	108					alta
Inclin. Groppa	95					inclinata
Angol. Garretti	96					falciati
Pulizia Garretti	95					asciutti
Garretti	110					forti
Angolo Piede	110					alto
Lungh. Attacco Ant.	101					lungo
Alt. Attacco Post.	106					alto
Largh. Attacco Post.	103					largo
Legamento	106					marcato
Prof. Mammella	110					alta
Lungh. Capezzoli	89					lunghi
Dim. Capezzoli	97					grandi
Dir. Ant. Cap.li	104					convergenti
Dir. Post. Cap.li	119					convergenti
Purezza cap.li	100					no extra

TORO GENOMICO

HURANO Pp Novità

IDAS ITALIA 983 99%
GZW GERMANIA 143

AT 000 123 765 488
HB numero: 10/606947

NATO: 12/01/2022
aAa code: 543612

HAMLET PP	VARTA	WERTWOLL
HERMELIN X MAHANGO PP	VALEUR X VOGT	WILLIAMS X RAFFZAHN
INKE	ISABELLA	IRMGARD
ml 2 11637 3,93 3,43 856 Kg	ml 4 9525 4,12 3,46 723 Kg	RANGOON

► FORTI PRODUZIONI CON BUONE MAMMELLE MOLTO SANE



HURANO Pp Dati aggiornati al 04/04/2023

PRODUZIONE	FIGLIE: 0	ATT: 79%	VALORE LATTE	MW 128
Latte Kg	gr%	gr Kg	pr%	pr Kg
+1166	-0,07	+42	-0,05	+36

VALORE CARNE			FW 123
Peso netto	Resa macellazione %	Classe EUROP	
118	123	114	

FUNZIONALITÀ		VALORE FITNESS					FIT 118
PARAMETRI		94	100	106	112	118	
Mungibilità	101						facile
Cell. Somatiche	118						assenti
Salute Mammella	114						buona
Fac. Parto TORO	95						facile
Fertilità figlie	106						buona
Longevità	120						buona
Persistenza	105						lunga
Indice Ecologico	135						ecologiche

TARE GENETICHE NESSUNA TARA

Valutazione Morfologica Figlie valutate: 0 Attendibilità: 79%

Fonte dati: -		4	100	106	112	118	
Taglia	112						grande
Muscolosità	102						alta
Arti e Piedi	98						corretti
Mammella	116						buona
Statura	115						alta
Lungh. Groppa	110						lunga
Largh. Groppa	104						larga
Prof. Addominale	104						alta
Inclin. Groppa	111						inclinata
Angol. Garretti	112						falciati
Pulizia Garretti	101						asciutti
Garretti	97						forti
Angolo Piede	105						alto
Lungh Attacco Ant.	110						lungo
Alt. Attacco Post.	110						alto
Largh. Attacco Post.	107						largo
Legamento	113						marcato
Prof. Mammella	105						alta
Lungh. Capezzoli	89						lunghi
Dim. Capezzoli	98						grandi
Dir. Ant. Cap.li	116						convergenti
Dir. Post. Cap.li	120						convergenti
Purezza cap.li	107						no extra

TORO GENOMICO

MAHINDRA PS

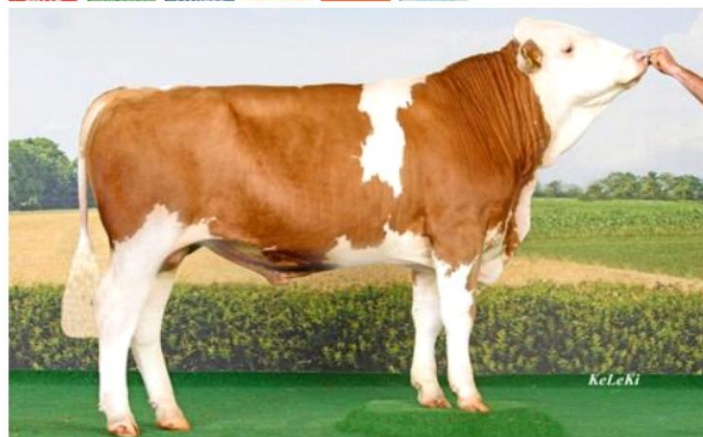
IDAS ITALIA 921 99%
GZW GERMANIA 134

AT 000 723 751 474
HB numero: 10/606876

NATO: 18/08/2021
aAa code: 0
PADRE DI TORO IN ITALIA

MERCEDES PP	WOBLER	RAICHLÉ
MINOR X VOLLGAS PS	WATNOX X MANDELA	ROUND UP X WINNIPEG
ZIERDE	ZENTA	ZORA
ml 1 9856 3,39 3,20 650 Kg	ml 4 10264 3,25 3,21 663 Kg	WAL

► COMPLETO!!! ,LATTE, CARNE ED OTTIMO GESTIONALE



MAHINDRA PS Dati aggiornati al 04/04/2023

PRODUZIONE	FIGLIE: 0	ATT: 76%	VALORE LATTE	MW 120
Latte Kg	gr%	gr Kg	pr%	pr Kg
+977	-0,14	+28	-0,07	+28

VALORE CARNE			FW 98
Peso netto	Resa macellazione %	Classe EUROP	
111	91	99	

FUNZIONALITÀ		VALORE FITNESS					FIT 127
PARAMETRI		94	100	106	112	118	
Mungibilità	95						facile
Cell. Somatiche	130						assenti
Salute Mammella	127						buona
Fac. Parto TORO	114						facile
Fertilità figlie	110						buona
Longevità	122						buona
Persistenza	109						lunga
Indice Ecologico	132						ecologiche

TARE GENETICHE NESSUNA TARA

Valutazione Morfologica Figlie valutate: 0 Attendibilità: 80%

Fonte dati: -		4	100	106	112	118	
Taglia	112						grande
Muscolosità	107						alta
Arti e Piedi	114						corretti
Mammella	119						buona
Statura	112						alta
Lungh. Groppa	112						lunga
Largh. Groppa	112						larga
Prof. Addominale	111						alta
Inclin. Groppa	109						inclinata
Angol. Garretti	91						falciati
Pulizia Garretti	95						asciutti
Garretti	111						forti
Angolo Piede	113						alto
Lungh Attacco Ant.	108						lungo
Alt. Attacco Post.	107						alto
Largh. Attacco Post.	111						largo
Legamento	98						marcato
Prof. Mammella	106						alta
Lungh. Capezzoli	93						lunghi
Dim. Capezzoli	95						grandi
Dir. Ant. Cap.li	120						convergenti
Dir. Post. Cap.li	105						convergenti
Purezza cap.li	104						no extra

TORO GENOMICO

IDAS ITALIA 111699%
GZW GERMANIA 150

MEGASTAR Pp Novità

AT 000 997 038 174

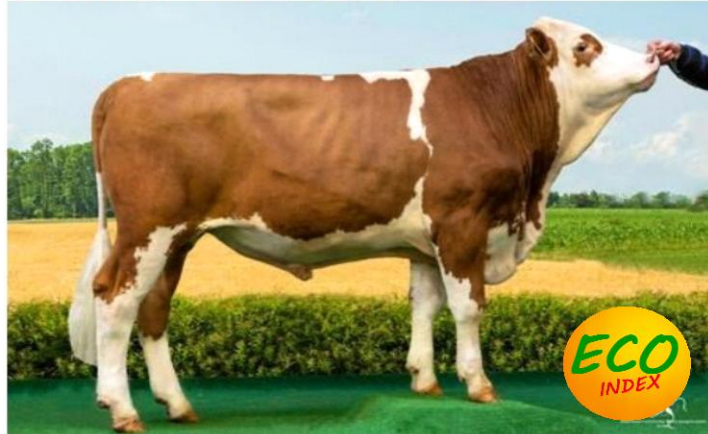
NATO: 28/01/2022

HB numero: 10/997038174

aAa code: 0

MARTINUS PS MUNTER PS X DIAMANR FUTURE ml 1 8841 6,28 4,15 922 Kg	JARON JANDA X WIKINGER FINJA ml 3 9741 4,75 3,59 812 Kg	IMPERATIV IMPRESSION X WILLE FLORA SAMLAND
--	--	---

► IL NUOVO LEADER DELLA CLASSIFICA TEDESCA !!!!



Dati aggiornati al 04/04/2023

PRODUZIONE	FIGLIE: 0	ATT: 72%	VALORE LATTE	MW 139
Latte Kg	gr%	gr Kg	pr%	pr Kg
+1010	+0,29	+68	+0,09	+44

VALORE CARNE	FW 103	
Peso netto	Resa macellazione %	Classe EUROP
108	99	102

FUNZIONALITÀ	VALORE FITNESS					FIT 125
PARAMETRI	94	100	106	112	118	
Mungibilità	115					facile
Cell. Somatiche	111					assenti
Salute Mammella	117					buona
Fac. Parto TORO	99					facile
Fertilità figlie	117					buona
Longevità	118					buona
Persistenza	107					lunga
Indice Ecologico	142					ecologiche

TARE GENETICHE: NESSUNA TARA

Valutazione Morfologica: Figlie valutate: 0, Attendibilità: 78%

Fonte dati: -	4	100	106	112	118	
Taglia	103					grande
Muscolosità	105					alta
Arti e Piedi	108					corretti
Mammella	125					buona
Statura	100					alta
Lungh. Groppa	104					lunga
Largh. Groppa	104					larga
Prof. Addominale	110					alta
Inclin. Groppa	90					inclinata
Angol. Garretti	109					falciati
Pulizia Garretti	99					asciutti
Garretti	109					forti
Angolo Piede	109					alto
Lungh. Attacco Ant.	111					lungo
Alt. Attacco Post.	113					alto
Largh. Attacco Post.	122					largo
Legamento	113					marcato
Prof. Mammella	106					alta
Lungh. Capezzoli	96					lunghi
Dim. Capezzoli	103					grandi
Dir. Ant. Cap.li	113					convergenti
Dir. Post. Cap.li	106					convergenti
Purezza cap.li	100					no extra

TORO GENOMICO

IDAS ITALIA 100999%
GZW GERMANIA 130

MEMPHIS Pp

AT 000 445 396 474

NATO: 15/02/2021

HB numero: 10/445396474

aAa code: 426351

MERCEDES PP* MINOR X VOLLGAS PS GWENDOLYNE ml 1 7626 3,94 3,10 537 Kg	DER BESTE DAX X REUMUT GALA ml 1 8508 4,46 3,85 707 Kg	WILDWUCHS WICHTL X MANDL GLADIOLE MANITOBA
--	---	---

► ECCELLENTI MAMMELLE - OTTIMO NEI TRATTI FUNZIONALI



Dati aggiornati al 04/04/2023

PRODUZIONE	FIGLIE: 0	ATT: 75%	VALORE LATTE	MW 111
Latte Kg	gr%	gr Kg	pr%	pr Kg
+370	+0,04	+19	+0,01	+14

VALORE CARNE	FW 104	
Peso netto	Resa macellazione %	Classe EUROP
111	104	98

FUNZIONALITÀ	VALORE FITNESS					FIT 129
PARAMETRI	94	100	106	112	118	
Mungibilità	97					facile
Cell. Somatiche	116					assenti
Salute Mammella	124					buona
Fac. Parto TORO	94					facile
Fertilità figlie	116					buona
Longevità	128					buona
Persistenza	112					lunga
Indice Ecologico	133					ecologiche

TARE GENETICHE: PORTATORE TPC

Valutazione Morfologica: Figlie valutate: 0, Attendibilità: 77%

Fonte dati: -	4	100	106	112	118	
Taglia	109					grande
Muscolosità	109					alta
Arti e Piedi	113					corretti
Mammella	137					buona
Statura	111					alta
Lungh. Groppa	112					lunga
Largh. Groppa	103					larga
Prof. Addominale	102					alta
Inclin. Groppa	97					inclinata
Angol. Garretti	90					falciati
Pulizia Garretti	100					asciutti
Garretti	105					forti
Angolo Piede	113					alto
Lungh. Attacco Ant.	86					lungo
Alt. Attacco Post.	92					alto
Largh. Attacco Post.	124					largo
Legamento	114					marcato
Prof. Mammella	138					alta
Lungh. Capezzoli	84					lunghi
Dim. Capezzoli	80					grandi
Dir. Ant. Cap.li	124					convergenti
Dir. Post. Cap.li	109					convergenti
Purezza cap.li	106					no extra

TORO GENOMICO

MERTEN

DE 000 955 915 831
HB numero: 10/866097

NATO: 11/09/2020
aAa code: 546312

IDAS ITALIA 111799%

GZW GERMANIA 130



PADRE DI TORO IN ITALIA

MERCEDES PP MINOR X VOLLGAS PS MANDY ml 1 9081 4,25 4,01 750 Kg	WIKINGER WILLE X RUMGO MARINA ml 2 9063 4,12 3,79 717 Kg	RALDI RAU X POLDI MANYA HUTERA
--	---	---

► K BB CON ECCELLENTI MAMMELLE MOLTO SANE



MERTEN Dati aggiornati al 04/04/2023

PRODUZIONE	FIGLIE: 0	ATT: 76%	VALORE LATTE	MW 115
Latte Kg	gr%	gr Kg	pr%	pr Kg
+447	-0,04	+15	+0,11	+26

VALORE CARNE			FW 93
Peso netto	Resa macellazione %	Classe EUROP	
103	87	98	

FUNZIONALITÀ		VALORE FITNESS					FIT 131
PARAMETRI		94	100	106	112	118	
Mungibilità	100						facile
Cell. Somatiche	121						assenti
Salute Mammella	127						buona
Fac. Parto TORO	101						facile
Fertilità figlie	118						buona
Longevità	129						buona
Persistenza	113						lunga
Indice Ecologico	134						ecologiche

TARE GENETICHE NESSUNA TARA

Valutazione Morfologica		Figlie valutate: 0					Attendibilità: 77%
Fonte dati: -		4	100	106	112	118	
Taglia	109						grande
Muscolosità	108						alta
Arti e Piedi	119						corretti
Mammella	140						buona
Statura	108						alta
Lungh. Groppa	111						lunga
Largh. Groppa	113						larga
Prof. Addominale	105						alta
Inclin. Groppa	88						inclinata
Angol. Garretti	93						falcianti
Pulizia Garretti	108						asciutti
Garretti	115						forti
Angolo Piede	105						alto
Lungh Attacco Ant.	94						lungo
Alt. Attacco Post.	107						alto
Largh. Attacco Post.	132						largo
Legamento	119						marcato
Prof. Mammella	126						alta
Lungh. Capezzoli	94						lunghi
Dim. Capezzoli	85						grandi
Dir. Ant. Cap.li	121						convergenti
Dir. Post. Cap.li	110						convergenti
Purezza cap.li	108						no extra

TORO GENOMICO

MILFORD PS

DE 000 956 120 353
HB numero: 10/869412

NATO: 08/02/2021
aAa code: 432561

IDAS ITALIA 715 99%

GZW GERMANIA 132



MERCEDES PP* MINOR X VOLLGAS PS TIFFANY PP ml 1 9309 4,06 3,38 693 Kg	VAROX P*S VOLLGAS PS X DELL TOLLI ml 4 9433 3,73 3,38 671 kg	MINT MANIGO X RAU TOMBOLA INDOSSAR
--	---	---

► TANTISSIMO LATTE DI QUALITÀ ED UN BUON GESTIONALE



MILFORD P*S Dati aggiornati al 04/04/2023

PRODUZIONE	FIGLIE: 0	ATT: 75%	VALORE LATTE	MW 124
Latte Kg	gr%	gr Kg	pr%	pr Kg
+1168	-0,16	+34	-0,07	+35

VALORE CARNE			FW 107
Peso netto	Resa macellazione %	Classe EUROP	
108	106	103	

FUNZIONALITÀ		VALORE FITNESS					FIT 112
PARAMETRI		94	100	106	112	118	
Mungibilità	111						facile
Cell. Somatiche	112						assenti
Salute Mammella	112						buona
Fac. Parto TORO	102						facile
Fertilità figlie	101						buona
Longevità	113						buona
Persistenza	102						lunga
Indice Ecologico	127						ecologiche

TARE GENETICHE PORTATORE MSC

Valutazione Morfologica		Figlie valutate: 0					Attendibilità: 79%
Fonte dati: -		4	100	106	112	118	
Taglia	101						grande
Muscolosità	97						alta
Arti e Piedi	110						corretti
Mammella	119						buona
Statura	101						alta
Lungh. Groppa	103						lunga
Largh. Groppa	98						larga
Prof. Addominale	100						alta
Inclin. Groppa	95						inclinata
Angol. Garretti	103						falcianti
Pulizia Garretti	109						asciutti
Garretti	107						forti
Angolo Piede	105						alto
Lungh Attacco Ant.	105						lungo
Alt. Attacco Post.	113						alto
Largh. Attacco Post.	116						largo
Legamento	113						marcato
Prof. Mammella	108						alta
Lungh. Capezzoli	103						lunghi
Dim. Capezzoli	102						grandi
Dir. Ant. Cap.li	103						convergenti
Dir. Post. Cap.li	104						convergenti
Purezza cap.li	104						no extra

TORO GENOMICO

MIRACLE Pp Novità

DE 000 956 988 313

HB numero: 10/880002

NATO: 15/11/2021

aAa code: 0

IDAS ITALIA 109099%

GZW GERMANIA 142



PADRE DI TORO IN ITALIA

MAJESTIX PS	WELTMACHT	IMPERATIV
MAJESTAET PP X MANOLO P	WEIDENBERG X MANUAP	IMPRESSION X WILLE
INFINIT	IDA	ILAH
200 gg 7684 5,14 3,48 663 Kg	ml 1 11097 4,06 4,12 907 Kg	MINT

► POLLED 50% PRODUTTIVO CON BUONE MAMMELLE SANE



MIRACLE Pp Dati aggiornati al 04/04/2023

PRODUZIONE	FIGLIE: 0	ATT: 73%	VALORE LATTE	MW 125
Latte Kg	gr%	gr Kg	pr%	pr Kg
+1085	-0,04	+41	-0,10	+30

VALORE CARNE			FW 113
Peso netto	Resa macellazione %	Classe EUROP	
116	109	107	

FUNZIONALITÀ		VALORE FITNESS					FIT 127
PARAMETRI		94	100	106	112	118	
Mungibilità	96	[Bar chart]					facile
Cell. Somatiche	125	[Bar chart]					assenti
Salute Mammella	122	[Bar chart]					buona
Fac. Parto TORO	103	[Bar chart]					facile
Fertilità figlie	114	[Bar chart]					buona
Longevità	126	[Bar chart]					buona
Persistenza	101	[Bar chart]					lunga
Indice Ecologico	141	[Bar chart]					ecologiche

TARE GENETICHE NESSUNA TARA

Valutazione Morfologica		Figlie valutate: 0					Attendibilità: 79%
Fonte dati: -		4	100	106	112	118	
Taglia	101	[Bar chart]					grande
Muscolosità	103	[Bar chart]					alta
Arti e Piedi	113	[Bar chart]					corretti
Mammella	121	[Bar chart]					buona
Statura	103	[Bar chart]					alta
Lungh. Groppa	103	[Bar chart]					lunga
Largh. Groppa	101	[Bar chart]					larga
Prof. Addominale	96	[Bar chart]					alta
Inclin. Groppa	105	[Bar chart]					inclinata
Angol. Garretti	98	[Bar chart]					falciati
Pulizia Garretti	105	[Bar chart]					asciutti
Garretti	114	[Bar chart]					forti
Angolo Piede	106	[Bar chart]					alto
Lungh Attacco Ant.	108	[Bar chart]					lungo
Alt. Attacco Post.	99	[Bar chart]					alto
Largh. Attacco Post.	106	[Bar chart]					largo
Legamento	108	[Bar chart]					marcato
Prof. Mammella	118	[Bar chart]					alta
Lungh. Capezzoli	93	[Bar chart]					lunghi
Dim. Capezzoli	88	[Bar chart]					grandi
Dir. Ant. Cap.li	101	[Bar chart]					convergenti
Dir. Post. Cap.li	114	[Bar chart]					convergenti
Purezza cap.li	102	[Bar chart]					no extra

TORO GENOMICO

MONET PP

DE 000 956 126 785

HB numero: 10/871405

IDAS ITALIA 578 99%

GZW GERMANIA 126



PADRE DI TORO IN ITALIA

MERCEDES PP	VOTARY PS	MAHANGO PP
MINOR X VOLLGAS PS	RUHMREICH X RUMGO	MUNGO PP X ROUNDUP
MARIE PP	MARION PP	MAILA
ml 1 9583 3,89 3,43 702 Kg	ml 2 12530 4,09 3,26 922 Kg	MANTON

► K BB POLLED OMOZIGOTE TANTO LATTE E MORFOLOGIA



MONET PP Dati aggiornati al 04/04/2023

PRODUZIONE	FIGLIE: 0	ATT: 77%	VALORE LATTE	MW 121
Latte Kg	gr%	gr Kg	pr%	pr Kg
+997	-0,13	+29	-0,06	+30

VALORE CARNE			FW 109
Peso netto	Resa macellazione %	Classe EUROP	
116	100	110	

FUNZIONALITÀ		VALORE FITNESS					FIT 107
PARAMETRI		94	100	106	112	118	
Mungibilità	97	[Bar chart]					facile
Cell. Somatiche	115	[Bar chart]					assenti
Salute Mammella	116	[Bar chart]					buona
Fac. Parto TORO	106	[Bar chart]					facile
Fertilità figlie	95	[Bar chart]					buona
Longevità	104	[Bar chart]					buona
Persistenza	99	[Bar chart]					lunga
Indice Ecologico	120	[Bar chart]					ecologiche

TARE GENETICHE PORTATORE F4C

Valutazione Morfologica		Figlie valutate: 0					Attendibilità: 77%
Fonte dati: -		4	100	106	112	118	
Taglia	111	[Bar chart]					grande
Muscolosità	111	[Bar chart]					alta
Arti e Piedi	110	[Bar chart]					corretti
Mammella	109	[Bar chart]					buona
Statura	108	[Bar chart]					alta
Lungh. Groppa	115	[Bar chart]					lunga
Largh. Groppa	112	[Bar chart]					larga
Prof. Addominale	115	[Bar chart]					alta
Inclin. Groppa	103	[Bar chart]					inclinata
Angol. Garretti	103	[Bar chart]					falciati
Pulizia Garretti	95	[Bar chart]					asciutti
Garretti	108	[Bar chart]					forti
Angolo Piede	118	[Bar chart]					alto
Lungh Attacco Ant.	95	[Bar chart]					lungo
Alt. Attacco Post.	110	[Bar chart]					alto
Largh. Attacco Post.	116	[Bar chart]					largo
Legamento	103	[Bar chart]					marcato
Prof. Mammella	102	[Bar chart]					alta
Lungh. Capezzoli	106	[Bar chart]					lunghi
Dim. Capezzoli	98	[Bar chart]					grandi
Dir. Ant. Cap.li	105	[Bar chart]					convergenti
Dir. Post. Cap.li	106	[Bar chart]					convergenti
Purezza cap.li	101	[Bar chart]					no extra

TORO GENOMICO

MONORON Novità

IDAS ITALIA 935 99%
GZW GERMANIA 146

AT 000 338 541 988
HB numero: 10/606937

NATO: 05/03/2022
aAa code: 0

MONOPOLY PS	JARON	IMPERATIV
MANOLO PP X REMMEL	JANDA X WIKINGER	IMPRESSION X WILLE
FUTURE	FINJA	FLORA
ml 1 8841 6,28 4,15 922 Kg	ml 3 9741 4,75 3,59 812 Kg	SAMLAND

➤ SUPER FITNESS CON PRODUZIONI DI ALTA QUALITA'



Dati aggiornati al 04/04/2023

PRODUZIONE	FIGLIE: 0	ATT: 75%	VALORE LATTE	MW 126
Latte Kg	gr%	gr Kg	pr%	pr Kg
+841	+0,02	+37	+0,07	+36

VALORE CARNE FW 109

Peso netto	Resa macellazione %	Classe EUROP
110	111	100

FUNZIONALITÀ VALORE FITNESS FIT 131

PARAMETRI	94	100	106	112	118	
Mungibilità	94					facile
Cell. Somatiche	117					assenti
Salute Mammella	118					buona
Fac. Parto TORO	115					facile
Fertilità figlie	119					buona
Longevità	122					buona
Persistenza	108					lunga
Indice Ecologico	143					ecologiche

TARE GENETICHE NESSUNA TARA

Valutazione Morfologica Figlie valutate: 0 Attendibilità: 81%

Fonte dati: -	4	100	106	112	118	
Taglia	105					grande
Muscolosità	104					alta
Arti e Piedi	107					corretti
Mammella	117					buona
Statura	105					alta
Lungh. Groppa	105					lunga
Largh. Groppa	104					larga
Prof. Addominale	97					alta
Inclin. Groppa	96					inclinata
Angol. Garretti	88					falciati
Pulizia Garretti	98					asciutti
Garretti	104					forti
Angolo Piede	107					alto
Lungh Attacco Ant.	92					lungo
Alt. Attacco Post.	101					alto
Largh. Attacco Post.	110					largo
Legamento	118					marcato
Prof. Mammella	116					alta
Lungh. Capezzoli	102					lunghe
Dim. Capezzoli	103					grandi
Dir. Ant. Cap.li	97					convergenti
Dir. Post. Cap.li	106					convergenti
Purezza cap.li	100					no extra

TORO GENOMICO

MOOSPOWER Novità

IDAS ITALIA 744 99%
GZW GERMANIA 140

DE 000 957 068 971
HB numero: 10/874557

NATO: 24/08/2021
aAa code: 435216

MAKAY	HARIBO	RUMGO
MALAWI X VARTA	HUTERA X RUREX	RUMBA X STEGO
LATEX	LONDON	LAILA
ml 2 12714 4,11 3,46 962 Kg	ml 1 7833 4,98 3,75 684 Kg	MAISTERN

➤ TANTI KG DI MATERIA UTILE DEL LATTE E SUPER FITNESS



Dati aggiornati al 04/04/2023

PRODUZIONE	FIGLIE: 0	ATT: 74%	VALORE LATTE	MW 133
Latte Kg	gr%	gr Kg	pr%	pr Kg
+996	+0,10	+51	+0,09	+43

VALORE CARNE FW 100

Peso netto	Resa macellazione %	Classe EUROP
101	101	98

FUNZIONALITÀ VALORE FITNESS FIT 117

PARAMETRI	94	100	106	112	118	
Mungibilità	121					facile
Cell. Somatiche	111					assenti
Salute Mammella	114					buona
Fac. Parto TORO	112					facile
Fertilità figlie	109					buona
Longevità	116					buona
Persistenza	107					lunga
Indice Ecologico	132					ecologiche

TARE GENETICHE NESSUNA TARA

Valutazione Morfologica Figlie valutate: 0 Attendibilità: 80%

Fonte dati: -	4	100	106	112	118	
Taglia	106					grande
Muscolosità	97					alta
Arti e Piedi	109					corretti
Mammella	106					buona
Statura	109					alta
Lungh. Groppa	104					lunga
Largh. Groppa	104					larga
Prof. Addominale	101					alta
Inclin. Groppa	106					inclinata
Angol. Garretti	103					falciati
Pulizia Garretti	104					asciutti
Garretti	105					forti
Angolo Piede	105					alto
Lungh Attacco Ant.	103					lungo
Alt. Attacco Post.	108					alto
Largh. Attacco Post.	96					largo
Legamento	110					marcato
Prof. Mammella	100					alta
Lungh. Capezzoli	96					lunghe
Dim. Capezzoli	101					grandi
Dir. Ant. Cap.li	104					convergenti
Dir. Post. Cap.li	112					convergenti
Purezza cap.li	100					no extra



TORO GENOMICO

MYSTIC Pp

DE 000 956 777 394

HB numero: 10/863206

NATO: 01/02/2021

aAa code: 462531

IDAS ITALIA 842 99%

GZW GERMANIA 128



PADRE DI TORO IN ITALIA

MERCEDES PP	HILFINGER	MAHANGO PP
MINOR X VOLLGAS PS	HURLY X WILLE	MUNGO PP X ROUND UP
BRANDY PP	BAILEYS PP	BENITA
NON DISPONIBILE	ml 1 8925 4,22 3,61 699 Kg	HUTERA

DA SOGGETTI FORTEMENTE STRUTTURATI E FUNZIONALI



MYSTIC Pp Dati aggiornati al 04/04/2023

PRODUZIONE	FIGLIE: 0	ATT: 76%	VALORE LATTE	MW 116
Latte Kg	gr%	gr Kg	pr%	pr Kg
+604	+0,01	+26	-0,02	+19

VALORE CARNE			FW 104
Peso netto	Resa macellazione %	Classe EUROP	
111	103	99	

FUNZIONALITÀ		VALORE FITNESS				FIT 121
PARAMETRI		94	100	106	112	118
Mungibilità	101					facile
Cell. Somatiche	117					assenti
Salute Mammella	120					buona
Fac. Parto TORO	99					facile
Fertilità figlie	110					buona
Longevità	116					buona
Persistenza	114					lunga
Indice Ecologico	127					ecologiche

TARE GENETICHE NESSUNA TARA

Valutazione Morfologica		Figlie valutate: 0				Attendibilità: 80%
Fonte dati: -		4	100	106	112	118
Taglia	117					grande
Muscolosità	102					alta
Arti e Piedi	114					corretti
Mammella	128					buona
Statura	120					alta
Lungh. Groppa	117					lunga
Largh. Groppa	112					larga
Prof. Addominale	104					alta
Inclin. Groppa	93					inclinata
Angol. Garretti	96					falciati
Pulizia Garretti	102					asciutti
Garretti	108					forti
Angolo Piede	108					alto
Lungh. Attacco Ant.	95					lungo
Alt. Attacco Post.	102					alto
Largh. Attacco Post.	121					largo
Legamento	107					marcato
Prof. Mammella	126					alta
Lungh. Capezzoli	100					lunghi
Dim. Capezzoli	97					grandi
Dir. Ant. Cap.li	118					convergenti
Dir. Post. Cap.li	112					convergenti
Purezza cap.li	109					no extra

TORO GENOMICO

SAMU

DE 000 956 790 182

HB numero: 10/863241

IDAS ITALIA 896 99%

GZW GERMANIA 134



PADRE DI TORO IN ITALIA

SISYPHUS	MUERITZ PS	MAHANGO PP
SYMPOSIUM X WILLE	MANIGO X MANDAI PP	MUNGO PP X ROUND UP
GLAMOUR PP	GAHANGO PP	GENOMA
ml 2 12788 4,09 3,43 962 Kg	ml 3 10074 4,39 3,79 825 Kg	HURRICAN

PURA DUPLICE ATTITUDINE, LATTE E CARNE IN ARMONIA



SAMU Dati aggiornati al 04/04/2023

PRODUZIONE	FIGLIE: 0	ATT: 78%	VALORE LATTE	MW 121
Latte Kg	gr%	gr Kg	pr%	pr Kg
+759	+0,02	+34	-0,02	+25

VALORE CARNE			FW 123
Peso netto	Resa macellazione %	Classe EUROP	
120	114	118	

FUNZIONALITÀ		VALORE FITNESS				FIT 133
PARAMETRI		94	100	106	112	118
Mungibilità	103					facile
Cell. Somatiche	126					assenti
Salute Mammella	126					buona
Fac. Parto TORO	105					facile
Fertilità figlie	100					buona
Longevità	113					buona
Persistenza	100					lunga
Indice Ecologico	127					ecologiche

TARE GENETICHE NESSUNA TARA

Valutazione Morfologica		Figlie valutate: 0				Attendibilità: 83%
Fonte dati: -		4	100	106	112	118
Taglia	101					grande
Muscolosità	117					alta
Arti e Piedi	109					corretti
Mammella	117					buona
Statura	98					alta
Lungh. Groppa	102					lunga
Largh. Groppa	106					larga
Prof. Addominale	108					alta
Inclin. Groppa	95					inclinata
Angol. Garretti	102					falciati
Pulizia Garretti	97					asciutti
Garretti	103					forti
Angolo Piede	106					alto
Lungh. Attacco Ant.	112					lungo
Alt. Attacco Post.	97					alto
Largh. Attacco Post.	116					largo
Legamento	109					marcato
Prof. Mammella	107					alta
Lungh. Capezzoli	99					lunghi
Dim. Capezzoli	97					grandi
Dir. Ant. Cap.li	108					convergenti
Dir. Post. Cap.li	107					convergenti
Purezza cap.li	97					no extra

TORO GENOMICO

SEBALDUS

IDAS ITALIA 930 99%

GZW GERMANIA 143

AT 000 476 068 274

NATO: 10/09/2021

HB numero: 10/606877

aAa code: 0

SPARTACUS SEHRGUT X HERZSCHLAG MARIT 9	MOGUL MANIGO X VANSTEIN MUTTI 48	HUTERA HUTMANN X MADERA MELANIE 19
290 gg 10425 3,82 3,57 770 Kg	ml 3 11714 3,98 3,48 875 Kg	WINSOR

GRANDE PRODUZIONE ED OTTIMO GESTIONALE



SEBALDUS la madre MARIT 9 Dati aggiornati al 04/04/2023

PRODUZIONE	FIGLIE: 0	ATT: 74%	VALORE LATTE	MW 124
Latte Kg	gr%	gr Kg	pr%	pr Kg
+1165	-0,15	+34	-0,08	+34

VALORE CARNE			FW 115
Peso netto	Resa macellazione %	Classe EUROP	
117	112	109	

FUNZIONALITÀ		VALORE FITNESS					FIT 126
PARAMETRI		94	100	106	112	118	
Mungibilità	95						facile
Cell. Somatiche	116						assenti
Salute Mammella	115						buona
Fac. Parto TORO	103						facile
Fertilità figlie	111						buona
Longevità	128						buona
Persistenza	105						lunga
Indice Ecologico	142						ecologiche

TARE GENETICHE PORTATORE F4C

Valutazione Morfologica		Figlie valutate: 0					Attendibilità: 78%
Fonte dati: -		4	100	106	112	118	
Taglia	104						grande
Muscolosità	100						alta
Arti e Piedi	103						corretti
Mammella	120						buona
Statura	107						alta
Lungh. Groppa	104						lunga
Largh. Groppa	100						larga
Prof. Addominale	98						alta
Inclin. Groppa	87						inclinata
Angol. Garretti	95						falciati
Pulizia Garretti	103						asduitti
Garretti	99						forti
Angolo Piede	106						alto
Lungh Attacco Ant.	111						lungo
Alt. Attacco Post.	107						alto
Largh. Attacco Post.	114						largo
Legamento	115						marcato
Prof. Mammella	110						alta
Lungh. Capezzoli	111						lunghi
Dim. Capezzoli	92						grandi
Dir. Ant. Cap.li	105						convergenti
Dir. Post. Cap.li	117						convergenti
Purezza cap.li	104						no extra

TORO GENOMICO

SENATOR

IDAS ITALIA 919 99%

GZW GERMANIA 141

DE 000 955 667 574

NATO: 05/11/2020

HB numero: 10/861040

aAa code: 456321

PADRE DI TORO IN ITALIA

SISYPHUS SYMPOSIUM X WILLE ALMA	MANIGO MANDELA X GEBER ANNA	WILLEM WINNIPEG X ROMEL AMANDA
ml 3 11928 4,00 3,96 949 Kg	ml 6 8904 4,12 3,98 722 Kg	ERMUT

K BB CON ECCELLENTE GESTIONALE E SUPER MAMMELLE



SENATOR Dati aggiornati al 04/04/2023

PRODUZIONE	FIGLIE: 0	ATT: 80%	VALORE LATTE	MW 127
Latte Kg	gr%	gr Kg	pr%	pr Kg
+951	-0,01	+39	+0,06	+39

VALORE CARNE			FW 109
Peso netto	Resa macellazione %	Classe EUROP	
104	110	106	

FUNZIONALITÀ		VALORE FITNESS					FIT 120
PARAMETRI		94	100	106	112	118	
Mungibilità	112						facile
Cell. Somatiche	124						assenti
Salute Mammella	122						buona
Fac. Parto TORO	118						facile
Fertilità figlie	108						buona
Longevità	114						buona
Persistenza	105						lunga
Indice Ecologico	136						ecologiche

TARE GENETICHE PORTATORE F4C

Valutazione Morfologica		Figlie valutate: 0					Attendibilità: 83%
Fonte dati: -		4	100	106	112	118	
Taglia	102						grande
Muscolosità	106						alta
Arti e Piedi	106						corretti
Mammella	123						buona
Statura	105						alta
Lungh. Groppa	100						lunga
Largh. Groppa	99						larga
Prof. Addominale	98						alta
Inclin. Groppa	107						inclinata
Angol. Garretti	98						falciati
Pulizia Garretti	103						asduitti
Garretti	104						forti
Angolo Piede	105						alto
Lungh Attacco Ant.	100						lungo
Alt. Attacco Post.	97						alto
Largh. Attacco Post.	115						largo
Legamento	107						marcato
Prof. Mammella	124						alta
Lungh. Capezzoli	96						lunghi
Dim. Capezzoli	96						grandi
Dir. Ant. Cap.li	100						convergenti
Dir. Post. Cap.li	109						convergenti
Purezza cap.li	100						no extra

TORO GENOMICO

SKYLINE

DE 000 956 489 324

HB numero: 10/863202

NATO: 18/02/2021

aAa code: 534162

IDAS ITALIA 963 99%

GZW GERMANIA 139



PADRE DI TORO IN ITALIA

SPARTACUS SEHRGUT X HERZSCHLAG LANDINI ML 1 10240 4.23 3.42 783 KG	MOGUL MANIGO X VANSTEIN LANDORA ML 4 10576 4.70 3.47 865 KG	PANDORA POLARI X WINNIPEG LUISA RUMGO
---	--	--

ALTO A LATTE E A CARNE ED ECCELLENTE FITNESS



Dati aggiornati al 04/04/2023

PRODUZIONE	FIGLIE: 0	ATT: 75%	VALORE LATTE	MW 120
Latte Kg	gr%	gr Kg	pr%	pr Kg
+945	-0,10	+31	-0,09	+26

VALORE CARNE			FW 109
Peso netto	Resa macellazione %	Classe EUROP	
119	105	100	

FUNZIONALITÀ		VALORE FITNESS					FIT 126
PARAMETRI		94	100	106	112	118	
Mungibilità	113						facile
Cell. Somatiche	112						assenti
Salute Mammella	113						buona
Fac. Parto TORO	113						facile
Fertilità figlie	115						buona
Longevità	129						buona
Persistenza	96						lunga
Indice Ecologico	139						ecologiche

TARE GENETICHE NESSUNA TARA

Valutazione Morfologica Figlie valutate: 0 Attendibilità: 78%

Fonte dati: -		4	100	106	112	118	
Taglia	109						grande
Muscolosità	92						alta
Arti e Piedi	111						corretti
Mammella	124						buona
Statura	111						alta
Lungh. Groppa	106						lunga
Largh. Groppa	104						larga
Prof. Addominale	100						alta
Inclin. Groppa	102						inclinata
Angol. Garretti	103						falciati
Pulizia Garretti	116						asciutti
Garretti	106						forti
Angolo Piede	103						alto
Lungh. Attacco Ant.	112						lungo
Alt. Attacco Post.	99						alto
Largh. Attacco Post.	111						largo
Legamento	115						marcato
Prof. Mammella	120						alta
Lungh. Capezzoli	102						lunghi
Dim. Capezzoli	90						grandi
Dir. Ant. Cap.li	117						convergenti
Dir. Post. Cap.li	114						convergenti
Purezza cap.li	105						no extra

TORO GENOMICO

SONIC1

Novità

DE 000 957 345 739

HB numero: 10/881864

NATO: 26/09/2021

aAa code: 0

IDAS ITALIA 912 99%

GZW GERMANIA 141



SUNRISE SISYPHUS X MINT GRADITA ml 1 7799 4,51 3,85 652 Kg	HOKUSPOKUS HURLY X NARR GALINA ml 1 7028 3,94 3,59 529 Kg	IDEFIX PS IROLA PS X RALMESBACH PS GHANA MANITOBA
---	--	--

BUONE MAMMELLE SANE CON OTTIME PRODUZIONI



Dati aggiornati al 04/04/2023

PRODUZIONE	FIGLIE: 0	ATT: 75%	VALORE LATTE	MW 124
Latte Kg	gr%	gr Kg	pr%	pr Kg
+923	-0,01	+37	-0,01	+32

VALORE CARNE			FW 112
Peso netto	Resa macellazione %	Classe EUROP	
114	108	108	

FUNZIONALITÀ		VALORE FITNESS					FIT 125
PARAMETRI		94	100	106	112	118	
Mungibilità	96						facile
Cell. Somatiche	123						assenti
Salute Mammella	123						buona
Fac. Parto TORO	111						facile
Fertilità figlie	113						buona
Longevità	119						buona
Persistenza	107						lunga
Indice Ecologico	137						ecologiche

TARE GENETICHE NESSUNA TARA

Valutazione Morfologica Figlie valutate: 0 Attendibilità: 80%

Fonte dati: -		4	100	106	112	118	
Taglia	108						grande
Muscolosità	98						alta
Arti e Piedi	106						corretti
Mammella	119						buona
Statura	109						alta
Lungh. Groppa	107						lunga
Largh. Groppa	109						larga
Prof. Addominale	106						alta
Inclin. Groppa	92						inclinata
Angol. Garretti	100						falciati
Pulizia Garretti	102						asciutti
Garretti	101						forti
Angolo Piede	106						alto
Lungh. Attacco Ant.	100						lungo
Alt. Attacco Post.	103						alto
Largh. Attacco Post.	113						largo
Legamento	103						marcato
Prof. Mammella	118						alta
Lungh. Capezzoli	93						lunghi
Dim. Capezzoli	88						grandi
Dir. Ant. Cap.li	100						convergenti
Dir. Post. Cap.li	102						convergenti
Purezza cap.li	100						no extra

TORO GENOMICO

SPOTIFY

AT 000 679 659 874

HB numero: 10/606830

NATO: 13/03/2021

aAa code: 462531

IDAS ITALIA 805 99%

GZW GERMANIA 132



PADRE DI TORO IN ITALIA

SPARTACUS SEHRGUT X HERZSCHLAG EMILIA ml 1 81 12,4,65 3,66 674 Kg	DER BESTE DAX X REUMUT ENZIAN ml 3 6608 4,05 3,50 499 Kg	MAGIC MANTON X HULOCK ELUISA RUMGO
---	--	--

▶ ECCELLENTE MORFOLOGIA, FITNESS E QUALITA' LATTE



SPOTIFY Dati aggiornati al 04/04/2023

PRODUZIONE	FIGLIE: 0	ATT: 74%	VALORE LATTE	MW 121
Latte Kg	gr%	gr Kg	pr%	pr Kg
+677	+0,06	+33	+0,03	+26

VALORE CARNE			FW 98
Peso netto	Resa macellazione %	Classe EUROP	
102	99	96	

FUNZIONALITÀ		VALORE FITNESS					FIT 120
PARAMETRI		94	100	106	112	118	
Mungibilità	119						facile
Cell. Somatiche	106						assenti
Salute Mammella	110						buona
Fac. Parto TORO	106						facile
Fertilità figlie	111						buona
Longevità	116						buona
Persistenza	102						lunga
Indice Ecologico	133						ecologiche

TARE GENETICHE **NESSUNA TARA**

Valutazione Morfologica Figlie valutate: 0 Attendibilità: 77%

Fonte dati: -		4	100	106	112	118	
Taglia	117						grande
Muscolosità	106						alta
Arti e Piedi	106						corretti
Mammella	130						buona
Statura	122						alta
Lungh. Groppa	113						lunga
Largh. Groppa	110						larga
Prof. Addominale	102						alta
Inclin. Groppa	109						inclinata
Angol. Garretti	93						falciati
Pulizia Garretti	97						asciutti
Garretti	107						forti
Angolo Piede	110						alto
Lungh Attacco Ant.	108						lungo
Alt. Attacco Post.	92						alto
Largh. Attacco Post.	117						largo
Legamento	125						marcato
Prof. Mammella	126						alta
Lungh. Capezzoli	102						lunghi
Dim. Capezzoli	99						grandi
Dir. Ant. Cap.li	117						convergenti
Dir. Post. Cap.li	116						convergenti
Purezza cap.li	102						no extra

TORO GENOMICO

STEFANUS

DE 000 956 783 778

HB numero: 10/863201

IDAS ITALIA 964 99%

GZW GERMANIA 133



PADRE DI TORO IN ITALIA

SPARTACUS SEHRGUT X HERZSCHLAG BRAUNE ml 2 91 18 4,17 3,63 711 Kg	HUEBSCH HUTERA X WIGGAL BRAVO ml 3 9847 4,12 3,68 768 Kg	HURRICAN HULKOR X WINNIPEG BUNNY VANSTEIN
---	--	---

▶ OTTIMI GLI ARTI E LE MAMMELLE _ BUONA PRODUZIONE



STEFANUS Dati aggiornati al 04/04/2023

PRODUZIONE	FIGLIE: 0	ATT: 75%	VALORE LATTE	MW 119
Latte Kg	gr%	gr Kg	pr%	pr Kg
+659	+0,01	+29	+0,03	+26

VALORE CARNE			FW 106
Peso netto	Resa macellazione %	Classe EUROP	
116	100	104	

FUNZIONALITÀ		VALORE FITNESS					FIT 122
PARAMETRI		94	100	106	112	118	
Mungibilità	112						facile
Cell. Somatiche	120						assenti
Salute Mammella	122						buona
Fac. Parto TORO	92						facile
Fertilità figlie	110						buona
Longevità	124						buona
Persistenza	105						lunga
Indice Ecologico	131						ecologiche

TARE GENETICHE **NESSUNA TARA**

Valutazione Morfologica Figlie valutate: 0 Attendibilità: 78%

Fonte dati: -		4	100	106	112	118	
Taglia	108						grande
Muscolosità	105						alta
Arti e Piedi	112						corretti
Mammella	123						buona
Statura	115						alta
Lungh. Groppa	102						lunga
Largh. Groppa	105						larga
Prof. Addominale	100						alta
Inclin. Groppa	104						inclinata
Angol. Garretti	91						falciati
Pulizia Garretti	98						asciutti
Garretti	111						forti
Angolo Piede	116						alto
Lungh Attacco Ant.	107						lungo
Alt. Attacco Post.	102						alto
Largh. Attacco Post.	106						largo
Legamento	117						marcato
Prof. Mammella	112						alta
Lungh. Capezzoli	94						lunghi
Dim. Capezzoli	91						grandi
Dir. Ant. Cap.li	113						convergenti
Dir. Post. Cap.li	126						convergenti
Purezza cap.li	104						no extra



TORO GENOMICO

SUPERBOY

AT 000 462 742 874

HB numero: 10/606768

NATO: 15/12/2020

aAa code: 465231

IDAS ITALIA 913 99%

GZW GERMANIA 134

SPARTACUS SEHRGUT X HERZSCHLAG SABRINA ml 1 8297 4,66 3,76 698 Kg	ZAZU ZEPTEP X WATT SUSI ml 3 10179 4,38 3,54 806 Kg	VAENOMENAL VLAX X HULKOR SUSI ROYAL
--	--	--

▶ OTTIMO TORO PER MORFOLOGIA FITNESS E QUALITA'



SUPERBOY Dati aggiornati al 04/04/2023

PRODUZIONE	FIGLIE: 0	ATT: 76%	VALORE LATTE	MW 122
Latte Kg	gr%	gr Kg	pr%	pr Kg
+531	+0,16	+36	+0,09	+26

VALORE CARNE			FW 110
Peso netto	Resa macellazione %	Classe EUROP	
115	106	105	

FUNZIONALITÀ		VALORE FITNESS					FIT 119
PARAMETRI		94	100	106	112	118	
Mungibilità	104	[Bar chart]					facile
Cell. Somatiche	117	[Bar chart]					assenti
Salute Mammella	117	[Bar chart]					buona
Fac. Parto TORO	105	[Bar chart]					facile
Fertilità figlie	108	[Bar chart]					buona
Longevità	121	[Bar chart]					buona
Persistenza	96	[Bar chart]					lunga
Indice Ecologico	134	[Bar chart]					ecologiche

TARE GENETICHE NESSUNA TARA

Valutazione Morfologica		Figlie valutate: 0					Attendibilità: 77%
Fonte dati: -		4	100	106	112	118	
Taglia	114	[Bar chart]					grande
Muscolosità	100	[Bar chart]					alta
Arti e Piedi	118	[Bar chart]					corretti
Mammella	121	[Bar chart]					buona
Statura	118	[Bar chart]					alta
Lungh. Groppa	110	[Bar chart]					lunga
Largh. Groppa	108	[Bar chart]					larga
Prof. Addominale	102	[Bar chart]					alta
Inclin. Groppa	103	[Bar chart]					inclinata
Angol. Garretti	99	[Bar chart]					falciati
Pulizia Garretti	116	[Bar chart]					asciutti
Garretti	107	[Bar chart]					forti
Angolo Piede	105	[Bar chart]					alto
Lungh Attacco Ant.	110	[Bar chart]					lungo
Alt. Attacco Post.	112	[Bar chart]					alto
Largh. Attacco Post.	111	[Bar chart]					largo
Legamento	112	[Bar chart]					marcato
Prof. Mammella	113	[Bar chart]					alta
Lungh. Capezzoli	109	[Bar chart]					lunghi
Dim. Capezzoli	93	[Bar chart]					grandi
Dir. Ant. Cap.li	132	[Bar chart]					convergenti
Dir. Post. Cap.li	114	[Bar chart]					convergenti
Purezza cap.li	99	[Bar chart]					no extra

TORO GENOMICO

WANERO PP Novità

DE 000 956 708 904

HB numero: 10/869600

NATO: 05/12/2021

aAa code: 432561

IDAS ITALIA 843 99%

GZW GERMANIA 136



PADRE DI TORO IN ITALIA

WAALKES PP WABAN X VOLLGAS PS GOLDI PP ml 1 8733 4,06 3,45 656 Kg	MOTANE PP MAHANGO PP X MANDAI PP GOLDI ml 3 9690 3,90 3,49 716 Kg	WOHLTAT WILLE X POLARI GRAEFIN ILION
--	--	---

▶ POLLED 100% OTTIMO FITNESS E ALTA MORFOLOGIA



WANERO PP Dati aggiornati al 04/04/2023

PRODUZIONE	FIGLIE: 0	ATT: 73%	VALORE LATTE	MW 120
Latte Kg	gr%	gr Kg	pr%	pr Kg
+703	0,00	+29	+0,02	+27

VALORE CARNE			FW 111
Peso netto	Resa macellazione %	Classe EUROP	
119	108	103	

FUNZIONALITÀ		VALORE FITNESS					FIT 123
PARAMETRI		94	100	106	112	118	
Mungibilità	104	[Bar chart]					facile
Cell. Somatiche	118	[Bar chart]					assenti
Salute Mammella	122	[Bar chart]					buona
Fac. Parto TORO	97	[Bar chart]					facile
Fertilità figlie	115	[Bar chart]					buona
Longevità	117	[Bar chart]					buona
Persistenza	99	[Bar chart]					lunga
Indice Ecologico	130	[Bar chart]					ecologiche

TARE GENETICHE NESSUNA TARA

Valutazione Morfologica		Figlie valutate: 0					Attendibilità: 78%
Fonte dati: -		4	100	106	112	118	
Taglia	115	[Bar chart]					grande
Muscolosità	106	[Bar chart]					alta
Arti e Piedi	102	[Bar chart]					corretti
Mammella	117	[Bar chart]					buona
Statura	119	[Bar chart]					alta
Lungh. Groppa	113	[Bar chart]					lunga
Largh. Groppa	109	[Bar chart]					larga
Prof. Addominale	105	[Bar chart]					alta
Inclin. Groppa	106	[Bar chart]					inclinata
Angol. Garretti	108	[Bar chart]					falciati
Pulizia Garretti	98	[Bar chart]					asciutti
Garretti	101	[Bar chart]					forti
Angolo Piede	107	[Bar chart]					alto
Lungh Attacco Ant.	101	[Bar chart]					lungo
Alt. Attacco Post.	109	[Bar chart]					alto
Largh. Attacco Post.	114	[Bar chart]					largo
Legamento	96	[Bar chart]					marcato
Prof. Mammella	108	[Bar chart]					alta
Lungh. Capezzoli	86	[Bar chart]					lunghi
Dim. Capezzoli	97	[Bar chart]					grandi
Dir. Ant. Cap.li	126	[Bar chart]					convergenti
Dir. Post. Cap.li	107	[Bar chart]					convergenti
Purezza cap.li	103	[Bar chart]					no extra

TORO GENOMICO

WELTFORUM

AT 000 054 720 388
HB numero: 10/606891

NATO: 12/12/2021
aAa code: 654123

IDAS ITALIA 942 99%

GZW GERMANIA 141



PADRE DI TORO IN ITALIA

WINTERTRAU WOIWODE X DER BESTE BEYTON ml 1 9883 3,66 3,35 694 Kg	WEISSENSEE WABAN X VULCANO BEATYFUL ml 3 10615 4,18 3,48 814 Kg	GUCCI GINTONIC X HUTOED BURNING STAR MASSIMILIANO
---	--	--

STRAORDINARIO A LATTE ED OTTIMO GESTIONALE



Dati aggiornati al 04/04/2023

PRODUZIONE	FIGLIE: 0	ATT: 73%	VALORE LATTE	MW 125
Latte Kg	gr%	gr Kg	pr%	pr Kg
+1390	-0,26	+33	-0,13	+37

VALORE CARNE			FW 107
Peso netto	Resa macellazione %	Classe EUROP	
102	106	106	

FUNZIONALITÀ		VALORE FITNESS					FIT 125
PARAMETRI		94	100	106	112	118	
Mungibilità	119						facile
Cell. Somatiche	122						assenti
Salute Mammella	125						buona
Fac. Parto TORO	106						facile
Fertilità figlie	107						buona
Longevità	127						buona
Persistenza	106						lunga
Indice Ecologico	136						ecologiche

TARE GENETICHE: NESSUNA TARA

Valutazione Morfologica: Figlie valutate: 0, Attendibilità: 78%

Fonte dati: -		4	100	106	112	118	
Taglia	101						grande
Muscolosità	97						alta
Arti e Piedi	113						corretti
Mammella	118						buona
Statura	102						alta
Lungh. Groppa	103						lunga
Largh. Groppa	99						larga
Prof. Addominale	98						alta
Inclin. Groppa	103						inclinata
Angol. Garretti	95						falciati
Pulizia Garretti	115						asduitti
Garretti	103						forti
Angolo Piede	107						alto
Lungh Attacco Ant.	106						lungo
Alt. Attacco Post.	112						alto
Largh. Attacco Post.	106						largo
Legamento	104						marcato
Prof. Mammella	108						alta
Lungh. Capezzoli	101						lunghi
Dim. Capezzoli	106						grandi
Dir. Ant. Cap.li	108						convergenti
Dir. Post. Cap.li	113						convergenti
Purezza cap.li	101						no extra

TORO GENOMICO

WIN AGAIN

AT 000 635 520 774
HB numero: 10/606864

NATO: 01/07/2021
aAa code: 516342

IDAS ITALIA 671 99%

GZW GERMANIA 145



WONDERBOY WILKINS X HERZSCHLAG WKS LEONIE 200 gg 5750 3,61 3,61 415 kg	WORLDCUP WERTVOLL X WATT LAUSI ml 4 11421 3,73 3,58 835 kg	REMMEL RICKI X RUMGO LENI MG
---	---	---------------------------------------

STREPITOSO A LATTE + 1925 KG _ ECCELLENTE FITNESS



Dati aggiornati al 04/04/2023

PRODUZIONE	FIGLIE: 0	ATT: 72%	VALORE LATTE	MW 136
Latte Kg	gr%	gr Kg	pr%	pr Kg
+1625	-0,23	+45	-0,05	+53

VALORE CARNE			FW 113
Peso netto	Resa macellazione %	Classe EUROP	
113	108	109	

FUNZIONALITÀ		VALORE FITNESS					FIT 122
PARAMETRI		94	100	106	112	118	
Mungibilità	123						facile
Cell. Somatiche	105						assenti
Salute Mammella	104						buona
Fac. Parto TORO	106						facile
Fertilità figlie	94						buona
Longevità	120						buona
Persistenza	115						lunga
Indice Ecologico	143						ecologiche

TARE GENETICHE: NESSUNA TARA

Valutazione Morfologica: Figlie valutate: 0, Attendibilità: 77%

Fonte dati: -		4	100	106	112	118	
Taglia	98						grande
Muscolosità	96						alta
Arti e Piedi	106						corretti
Mammella	111						buona
Statura	98						alta
Lungh. Groppa	100						lunga
Largh. Groppa	103						larga
Prof. Addominale	95						alta
Inclin. Groppa	111						inclinata
Angol. Garretti	101						falciati
Pulizia Garretti	107						asduitti
Garretti	97						forti
Angolo Piede	106						alto
Lungh Attacco Ant.	104						lungo
Alt. Attacco Post.	97						alto
Largh. Attacco Post.	105						largo
Legamento	119						marcato
Prof. Mammella	100						alta
Lungh. Capezzoli	105						lunghi
Dim. Capezzoli	100						grandi
Dir. Ant. Cap.li	117						convergenti
Dir. Post. Cap.li	117						convergenti
Purezza cap.li	103						no extra

TORO GENOMICO

WINTEN

AT 000 951 695 369

HB numero: 10/606723

NATO: 16/02/2020

aAa code: 531462

IDAS ITALIA 819 99%

GZW GERMANIA 141

PADRE DI TORO IN ITALIA

WEISSENSEE WABAN X VULCANO ANGELA ml 3 10657 4,16 3,31 795 Kg	WRIGLEY WATT X HUMPERT ANJA ml 3 11110 4,61 3,50 901 Kg	WILLE WINNIPEG X HUMLANG ANNI RUMGO
---	---	---

► K BB MOLTO PRODUTTIVO CON OTTIMO GESTIONALE



WINTEN Dati aggiornati al 04/04/2023

PRODUZIONE	FIGLIE: 0	ATT: 80%	VALORE LATTE	MW 126
Latte Kg	gr%	gr Kg	pr%	pr Kg
+1135	-0,13	+35	-0,04	+37

VALORE CARNE			FW 108
Peso netto	Resa macellazione %	Classe EUROP	
112	105	104	

FUNZIONALITÀ		VALORE FITNESS					FIT 123
PARAMETRI		94	100	106	112	118	
Mungibilità	120						facile
Cell. Somatiche	116						assenti
Salute Mammella	117						buona
Fac. Parto TORO	104						facile
Fertilità figlie	112						buona
Longevità	123						buona
Persistenza	117						lunga
Indice Ecologico	133						ecologiche

TARE GENETICHE NESSUNA TARA

Valutazione Morfologica		Figlie valutate: 0					Attendibilità: 84%
Fonte dati: -		4	100	106	112	118	
Taglia	107						grande
Muscolosità	103						alta
Arti e Piedi	98						corretti
Mammella	107						buona
Statura	103						alta
Lungh. Groppa	111						lunga
Largh. Groppa	109						larga
Prof. Addominale	109						alta
Inclin. Groppa	98						inclinata
Angol. Garretti	109						falciati
Pulizia Garretti	96						asciutti
Garretti	97						forti
Angolo Piede	108						alto
Lungh. Attacco Ant.	97						lungo
Alt. Attacco Post.	113						alto
Largh. Attacco Post.	108						largo
Legamento	109						marcato
Prof. Mammella	95						alta
Lungh. Capezzoli	100						lunghi
Dim. Capezzoli	94						grandi
Dir. Ant. Cap.li	107						convergenti
Dir. Post. Cap.li	103						convergenti
Purezza cap.li	104						no extra

TORO GENOMICO

WINTERTAG Novità

DE 000 957 465 978

HB numero: 10/863352

NATO: 03/04/2022

aAa code: 0

IDAS ITALIA 890 99%

GZW GERMANIA 140

WINTERTRAUM WOIWODE X DER BESTE BUTTERC ml 4 15257 4,92 3,78 1327 Kg	IMPRESSION IMPOSIUM X ROMEL BATINCA ml 2 12869 6,32 3,71 1292 Kg	VANSTEIN RANDY X MALF BALAIKA GEBALOT
--	--	---

► PRODUZIONI FITNESS E MORFOLOGIA IN EQUILIBRIO



WINTERTAG Dati aggiornati al 04/04/2023

PRODUZIONE	FIGLIE: 0	ATT: 74%	VALORE LATTE	MW 124
Latte Kg	gr%	gr Kg	pr%	pr Kg
+774	+0,01	+33	+0,06	+33

VALORE CARNE			FW 105
Peso netto	Resa macellazione %	Classe EUROP	
106	100	106	

FUNZIONALITÀ		VALORE FITNESS					FIT 126
PARAMETRI		94	100	106	112	118	
Mungibilità	108						facile
Cell. Somatiche	110						assenti
Salute Mammella	117						buona
Fac. Parto TORO	107						facile
Fertilità figlie	111						buona
Longevità	124						buona
Persistenza	110						lunga
Indice Ecologico	140						ecologiche

TARE GENETICHE NESSUNA TARA

Valutazione Morfologica		Figlie valutate: 0					Attendibilità: 79%
Fonte dati: -		4	100	106	112	118	
Taglia	107						grande
Muscolosità	101						alta
Arti e Piedi	115						corretti
Mammella	116						buona
Statura	110						alta
Lungh. Groppa	108						lunga
Largh. Groppa	105						larga
Prof. Addominale	95						alta
Inclin. Groppa	104						inclinata
Angol. Garretti	103						falciati
Pulizia Garretti	105						asciutti
Garretti	114						forti
Angolo Piede	108						alto
Lungh. Attacco Ant.	99						lungo
Alt. Attacco Post.	95						alto
Largh. Attacco Post.	101						largo
Legamento	99						marcato
Prof. Mammella	118						alta
Lungh. Capezzoli	90						lunghi
Dim. Capezzoli	103						grandi
Dir. Ant. Cap.li	112						convergenti
Dir. Post. Cap.li	102						convergenti
Purezza cap.li	99						no extra

TORO GENOMICO

WINTERTRAUM

AT 000 989 327 769
HB numero: 10/606669

NATO: 07/12/2019
aAa code: 516432

IDAS ITALIA 101799%

GZW GERMANIA 139

PADRE DI TORO IN ITALIA

WOIWODE	DER BESTE	HURLY
WOBLER X RALDI	DAX X REUMUT	HULKOR X SEGO
ZALLI-ET	ZEDER-ET	ZEDER
non disponibile	ml 3 10824 3,89 3,30 779 Kg	WILLE

► SUPER GESTIONALE CON MORFOLOGIA _ PARTI FACILI



WINTERTRAUM Dati aggiornati al 04/04/2023

PRODUZIONE	FIGLIE: 0	ATT: 80%	VALORE LATTE	MW 118
Latte Kg	gr%	gr Kg	pr%	pr Kg
+894	-0,16	+23	-0,06	+26

VALORE CARNE			FW 107
Peso netto	Resa macellazione %	Classe EUROP	
99	108	106	

FUNZIONALITÀ		VALORE FITNESS					FIT 132
PARAMETRI		94	100	106	112	118	
Mungibilità	116						facile
Cell. Somatiche	120						assenti
Salute Mammella	123						buona
Fac. Parto TORO	118						facile
Fertilità figlie	121						buona
Longevità	126						buona
Persistenza	103						lunga
Indice Ecologico	140						ecologiche

TARE GENETICHE NESSUNA TARA

Valutazione Morfologica Figlie valutate: 0 Attendibilità: 81%

Fonte dati: -		4	100	106	112	118	
Taglia	100						grande
Muscolosità	90						alta
Arti e Piedi	126						corretti
Mammella	124						buona
Statura	102						alta
Lungh. Groppa	101						lunga
Largh. Groppa	96						larga
Prof. Addominale	94						alta
Inclin. Groppa	94						inclinata
Angol. Garretti	98						falciati
Pulizia Garretti	120						asduitti
Garretti	110						forti
Angolo Piede	110						alto
Lungh Attacco Ant.	114						lungo
Alt. Attacco Post.	113						alto
Largh. Attacco Post.	106						largo
Legamento	105						marcato
Prof. Mammella	109						alta
Lungh. Capezzoli	86						lunghi
Dim. Capezzoli	98						grandi
Dir. Ant. Cap.li	123						convergenti
Dir. Post. Cap.li	111						convergenti
Purezza cap.li	103						no extra

TORO GENOMICO

WIRBELWIND PS

AT 000 736 267 574
HB numero: 10/606807

NATO: 10/02/2021
aAa code: 0

IDAS ITALIA 966 99%

GZW GERMANIA 143

PADRE DI TORO IN ITALIA

WAALKES PP*	SISYPHUS	WALOT
WABAN X VOLLGAS PS	SYMPOSIUM X WILLE	WALDBRAND X GEBALOT
WAIANA	WALLI	WANESSA
ml 1 7693 4,40 3,47 605 Kg	ml 5 8916 3,59 3,54 635 Kg	REBEL

► FITNESS _ TANTO LATTE _ OTTIME MAMMELLE



WIRBELWIND P*S Dati aggiornati al 04/04/2023

PRODUZIONE	FIGLIE: 0	ATT: 74%	VALORE LATTE	MW 123
Latte Kg	gr%	gr Kg	pr%	pr Kg
+996	-0,08	+34	-0,06	+30

VALORE CARNE			FW 110
Peso netto	Resa macellazione %	Classe EUROP	
108	111	105	

FUNZIONALITÀ		VALORE FITNESS					FIT 131
PARAMETRI		94	100	106	112	118	
Mungibilità	108						facile
Cell. Somatiche	132						assenti
Salute Mammella	131						buona
Fac. Parto TORO	109						facile
Fertilità figlie	115						buona
Longevità	124						buona
Persistenza	103						lunga
Indice Ecologico	138						ecologiche

TARE GENETICHE NESSUNA TARA

Valutazione Morfologica Figlie valutate: 0 Attendibilità: 77%

Fonte dati: -		4	100	106	112	118	
Taglia	99						grande
Muscolosità	104						alta
Arti e Piedi	105						corretti
Mammella	115						buona
Statura	103						alta
Lungh. Groppa	102						lunga
Largh. Groppa	94						larga
Prof. Addominale	88						alta
Inclin. Groppa	98						inclinata
Angol. Garretti	95						falciati
Pulizia Garretti	99						asduitti
Garretti	105						forti
Angolo Piede	99						alto
Lungh Attacco Ant.	89						lungo
Alt. Attacco Post.	90						alto
Largh. Attacco Post.	107						largo
Legamento	103						marcato
Prof. Mammella	120						alta
Lungh. Capezzoli	98						lunghi
Dim. Capezzoli	81						grandi
Dir. Ant. Cap.li	94						convergenti
Dir. Post. Cap.li	108						convergenti
Purezza cap.li	96						no extra

TORO GENOMICO

IDAS ITALIA 895 99%

GZW GERMANIA 135

WUHU

DE 000 956 083 104

NATO: 30/03/2021

HB numero: 10/866116

aAa code: 0

WUHUDLER WABAN X MANIGO GOBA	HOLLYWOOD HUTERA X MANTON GOBI	WOBBLER WATNOX X MANDELA GOLDI
200 gg 5665 4,17 3,25 420 kg	ml 2 9126 4,70 3,59 757 kg	WILDWEST

▶ OTTIMO A LATTE _ SUPER MAMMELLE E PRODUTTIVO



WUHU Dati aggiornati al 04/04/2023

PRODUZIONE	FIGLIE: 0	ATT: 74%	VALORE LATTE	MW 126
Latte Kg	gr%	gr Kg	pr%	pr Kg
+1161	-0,14	+35	-0,05	+37

VALORE CARNE			FW 105
Peso netto	Resa macellazione %	Classe EUROP	
106	100	107	

FUNZIONALITÀ		VALORE FITNESS				FIT 117
PARAMETRI		94	100	106	112	118
Mungibilità	120					facile
Cell. Somatiche	109					assenti
Salute Mammella	109					buona
Fac. Parto TORO	98					facile
Fertilità figlie	112					buona
Longevità	116					buona
Persistenza	112					lunga
Indice Ecologico	133					ecologiche

TARE GENETICHE NESSUNA TARA

Valutazione Morfologica		Figlie valutate: 0				Attendibilità: 78%
Fonte dati: -		4	100	106	112	118
Taglia	112					grande
Muscolosità	105					alta
Arti e Piedi	112					corretti
Mammella	121					buona
Statura	113					alta
Lungh. Groppa	108					lunga
Largh. Groppa	107					larga
Prof. Addominale	113					alta
Inclin. Groppa	114					inclinata
Angol. Garretti	107					falciati
Pulizia Garretti	105					asciutti
Garretti	111					forti
Angolo Piede	109					alto
Lungh. Attacco Ant.	108					lungo
Alt. Attacco Post.	102					alto
Largh. Attacco Post.	110					largo
Legamento	108					marcato
Prof. Mammella	111					alta
Lungh. Capezzoli	100					lunghi
Dim. Capezzoli	109					grandi
Dir. Ant. Cap.li	122					convergenti
Dir. Post. Cap.li	110					convergenti
Purezza cap.li	102					no extra

TORO GENOMICO

IDAS ITALIA 927 99%

GZW GERMANIA 140

WUNDAWUZI

AT 000 195 270 174

NATO: 16/08/2020

HB numero: 10/606763

aAa code: 531462

PADRE DI TORO IN ITALIA

WESTWIND WORLD CUP X EPINAL LIA	DER BESTE DAX X REUMUT LINETT	WOBBLER WATNOX X MANDELA LINDA
ml 2 10211 3,76 3,57 749 Kg	ml 5 10932 3,65 3,13 742 Kg	POLARI

▶ TANTO LATTE _ FITNESS _ MAMMELLE _ PARTI FACILI



WUNDAWUZI Dati aggiornati al 04/04/2023

PRODUZIONE	FIGLIE: 0	ATT: 78%	VALORE LATTE	MW 120
Latte Kg	gr%	gr Kg	pr%	pr Kg
+904	-0,09	+29	-0,04	+28

VALORE CARNE			FW 110
Peso netto	Resa macellazione %	Classe EUROP	
105	110	107	

FUNZIONALITÀ		VALORE FITNESS				FIT 128
PARAMETRI		94	100	106	112	118
Mungibilità	106					facile
Cell. Somatiche	117					assenti
Salute Mammella	119					buona
Fac. Parto TORO	108					facile
Fertilità figlie	116					buona
Longevità	126					buona
Persistenza	111					lunga
Indice Ecologico	139					ecologiche

TARE GENETICHE PORTATORE MSC

Valutazione Morfologica		Figlie valutate: 0				Attendibilità: 80%
Fonte dati: -		4	100	106	112	118
Taglia	100					grande
Muscolosità	107					alta
Arti e Piedi	99					corretti
Mammella	124					buona
Statura	97					alta
Lungh. Groppa	103					lunga
Largh. Groppa	106					larga
Prof. Addominale	104					alta
Inclin. Groppa	99					inclinata
Angol. Garretti	107					falciati
Pulizia Garretti	97					asciutti
Garretti	101					forti
Angolo Piede	104					alto
Lungh. Attacco Ant.	101					lungo
Alt. Attacco Post.	94					alto
Largh. Attacco Post.	119					largo
Legamento	108					marcato
Prof. Mammella	121					alta
Lungh. Capezzoli	85					lunghi
Dim. Capezzoli	88					grandi
Dir. Ant. Cap.li	111					convergenti
Dir. Post. Cap.li	116					convergenti
Purezza cap.li	104					no extra

TORO GENOMICO

WYATT *Novità*

IDAS ITALIA 839 99%

GZW GERMANIA 143

DE 000 817 899 478
HB numero: 10/427162

NATO: 12/12/2021
aAa code: 0

WUNDERLING WEISSENSEE X HERZSCHLAG EVI ml 2 9707 4,12 3,70 759 Kg	HUTORIO HUTERA X HOMORRY EVI NON DISPONIBILE	WIKINGER WILLE X RUMGO EVELIN RAUWATT
---	--	---

► MAMMELLE SANE CON BUONE PRODUZIONI DI QUALITA'



WYATT Dati aggiornati al 04/04/2023

PRODUZIONE	FIGLIE: 0	ATT: 73%	VALORE LATTE	MW 127
Latte Kg	gr%	gr Kg	pr%	pr Kg
+827	+0,14	+47	+0,02	+31

VALORE CARNE			FW 111
Peso netto	Resa macellazione %	Classe EUROP	
111	109	107	

FUNZIONALITÀ		VALORE FITNESS					FIT 125
PARAMETRI		94	100	106	112	118	
Mungibilità	105						facile
Cell. Somatiche	127						assenti
Salute Mammella	126						buona
Fac. Parto TORO	98						facile
Fertilità figlie	115						buona
Longevità	116						buona
Persistenza	105						lunga
Indice Ecologico	135						ecologiche

TARE GENETICHE NESSUNA TARA

Valutazione Morfologica		Figlie valutate: 0					Attendibilità: 78%
Fonte dati: -		4	100	106	112	118	
Taglia	112						grande
Muscolosità	103						alta
Arti e Piedi	105						corretti
Mammella	112						buona
Statura	114						alta
Lungh. Groppa	110						lunga
Largh. Groppa	107						larga
Prof. Addominale	108						alta
Inclin. Groppa	108						inclinata
Angol. Garretti	109						falcitati
Pulizia Garretti	105						asduitti
Garretti	103						forti
Angolo Piede	110						alto
Lungh Attacco Ant.	102						lungo
Alt. Attacco Post.	100						alto
Largh. Attacco Post.	102						largo
Legamento	116						marcato
Prof. Mammella	107						alta
Lungh. Capezzoli	101						lunghi
Dim. Capezzoli	100						grandi
Dir. Ant. Cap.li	95						convergenti
Dir. Post. Cap.li	114						convergenti
Purezza cap.li	102						no extra

TORO GENOMICO

ZELDA

IDAS ITALIA 867 99%

GZW GERMANIA 143

AT 000 718 849 274
HB numero: 10/861140

NATO: 05/04/2021
aAa code: 234165

ZEIGER ZAZU X HERZSCHLAG IVANA 83 ml 1 7597 4,77 4,11 675 Kg	HILFINGER HURLY X WILLE INKA 55 PP ml 2 9314 5,06 3,86 831 Kg	MAHANGO PP MUNGO PP X ROUND UP IDA 19 PP WITAM PS
--	---	---

► BUONA PRODUZIONE _ KCAS BB _ FITNESS _ PER MANZE



ZELDA Dati aggiornati al 04/04/2023

PRODUZIONE	FIGLIE: 0	ATT: 75%	VALORE LATTE	MW 127
Latte Kg	gr%	gr Kg	pr%	pr Kg
+912	+0,03	+41	+0,04	+36

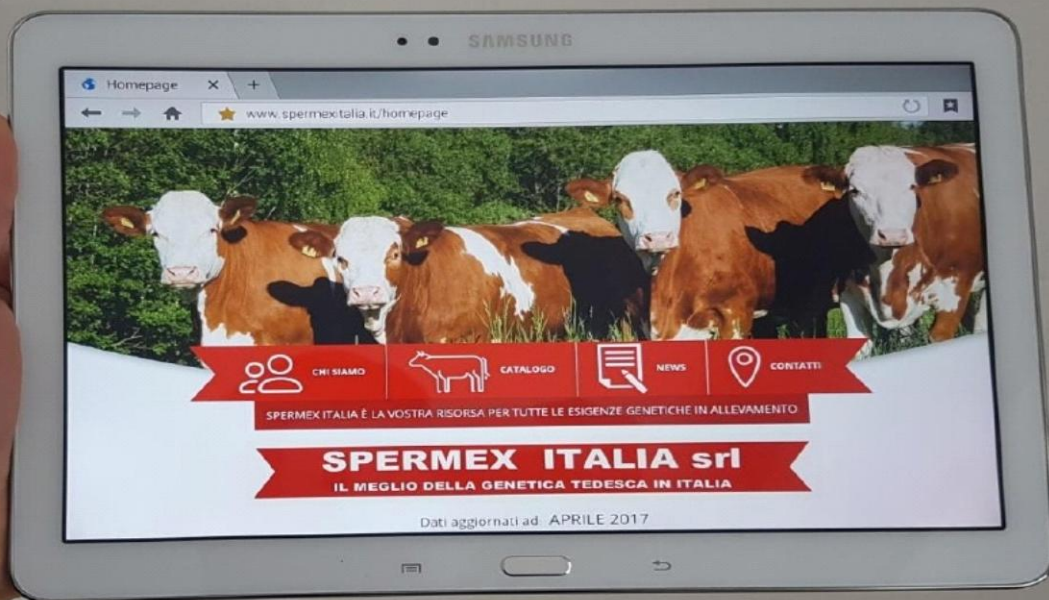
VALORE CARNE			FW 114
Peso netto	Resa macellazione %	Classe EUROP	
111	120	102	

FUNZIONALITÀ		VALORE FITNESS					FIT 125
PARAMETRI		94	100	106	112	118	
Mungibilità	102						facile
Cell. Somatiche	121						assenti
Salute Mammella	121						buona
Fac. Parto TORO	103						facile
Fertilità figlie	118						buona
Longevità	114						buona
Persistenza	107						lunga
Indice Ecologico	136						ecologiche

TARE GENETICHE NESSUNA TARA

Valutazione Morfologica		Figlie valutate: 0					Attendibilità: 78%
Fonte dati: -		4	100	106	112	118	
Taglia	103						grande
Muscolosità	101						alta
Arti e Piedi	102						corretti
Mammella	116						buona
Statura	103						alta
Lungh. Groppa	102						lunga
Largh. Groppa	104						larga
Prof. Addominale	100						alta
Inclin. Groppa	103						inclinata
Angol. Garretti	104						falcitati
Pulizia Garretti	107						asduitti
Garretti	95						forti
Angolo Piede	99						alto
Lungh Attacco Ant.	101						lungo
Alt. Attacco Post.	112						alto
Largh. Attacco Post.	107						largo
Legamento	111						marcato
Prof. Mammella	107						alta
Lungh. Capezzoli	102						lunghi
Dim. Capezzoli	96						grandi
Dir. Ant. Cap.li	101						convergenti
Dir. Post. Cap.li	97						convergenti
Purezza cap.li	100						no extra

**SPERMEX
ITALIA
ON LINE**



Novità

TUTTE LE VOSTRE INFORMAZIONI IN UN CLIC

www.spermexitalia.it

COSA POTRETE TROVARE

Nome	Padre	Madre	Genotipo	Altezza	Struttura	Qualità	Prevalenza	Costo
Pezzata Rossa								
...

**Elenco dei tori disponibili
con i principali dati ordinabili
per ogni singolo parametro**



**Schede complete stampabili
per ciascun toro**

News

VERDI il nuovo leader provato in Italia - 12/04/2017

Pezzata rossa - Novità e caratteristiche varie - 15/04/2017

Bruna - Novità e caratteristiche varie - 15/04/2017

**Sezione NEWS con le principali
novità ed informazioni varie**

**SPERMEX ITALIA srl
Via Castellario,23
33030 RAGOGNA (UD)**

cel 334 3948008 email spermex.italia@gmail.com