

FRISONA

Spermex Italia

PRODUZIONE - DURATA - REDDITO

**La FORZA della
genetica tedesca
in ITALIA**



Sommario dati DICEMBRE 2023

TORI FRISONI PROVATI

pag	Toro	GPFT	IES€	caseine	Latte	Gra + Prot	Longevità	Fertilità
13	GEPARD RDC	4332	937	AB	2232	165	107	101
15	GIN TONIC	4165	901	A2A2	1909	142	110	102
25	SOUNDBAR	4127	802	AB	1343	163	108	104
10	CROWNMAX	3999	892		1206	176	111	100

TORI FRISONI GENOMICI

pag	Toro	GPFT	IES€	caseine	Latte	Gra + Prot	Longevità	Fertilità
27	ZIVET	4656	1086	BB A2A2	2147	193	111	100
12	FRANCESCO	4646	1133	AB	662	141	112	107
8	CASHFLOW	4574	1099	AB A2A2	2502	189	110	101
16	HILTON	4501	1044	AB A2A2	1023	131	118	107
18	NESPRESSO	4444	1055	BB A2A2	1401	138	111	107
5	AIRCRAFT	4437	1059		1467	147	114	104
21	SHIPPER	4370	1015		2006	129	114	108
23	SKATER	4347	862		1137	128	108	104
14	GIGACUBE	4315	1028		2271	119	115	104
9	CHARMANDER	4286	881	BB	1709	140	107	104
20	PATRIZIO	4277	857	AB A2A2	1469	110	111	103
17	MANTEGO	4266	954	BB	1369	150	109	106
19	NETFLIX	4238	998	AB A2A2	2038	170	111	103
11	FORESTER	4187	815	AB A2A2	1606	156	104	102
4	ADAMSKI	4174	903	BB A2A2	1555	135	112	102
26	ZAZZARO	4157	806	AB A2A2	1487	177	108	97
7	CAPITOL	4138	962	AB A2A2	2195	159	112	100
22	SKA PP RDC	4064	825	BB	950	100	107	108
6	BENSTAR	4060	714	AB A2A2	2039	158	104	96
24	SOUL RED P	3956	904	AB A2A2	1454	89	114	106

Medie catalogo 4280 939 1632 146 110 103

IL MEGLIO PER SINGOLA CATEGORIA

GPFT		Indice IES €		Latte Kg		GZW Germania	
ZIVET	4656	FRANCESCO	1133	CASHFLOW	2502	CAPITOL	158
FRANCESCO	4646	CASHFLOW	1099	GIGACUBE	2271	NESPRESSO	156
CASHFLOW	4574	ZIVET	1086	GEPARD RDC	2232	FRANCESCO	155
HILTON	4501	AIRCRAFT	1059	CAPITOL	2195	HILTON	152
NESPRESSO	4444	NESPRESSO	1055	ZIVET	2147	SHIPPER	152
AIRCRAFT	4437	HILTON	1044	BENSTAR	2039	ZIVET	152
SHIPPER	4370	GIGACUBE	1028	NETFLIX	2038	CASHFLOW	151
SKATER	4347	SHIPPER	1015	SHIPPER	2006	PATRIZIO	151
GEPARD RDC	4332	NETFLIX	998	GIN TONIC	1909	SKATER	151
GIGACUBE	4315	CAPITOL	962	CHARMANDER	1709	ADAMSKI	150

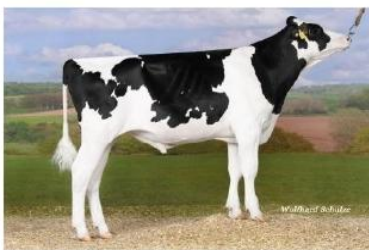
Proteine %		Proteine kg		Grasso %		Grasso Kg	
FRANCESCO	0,42	CASHFLOW	102	CROWNMAX	0,60	CROWNMAX	115
SKATER	0,24	ZIVET	102	SOUNDBAR	0,47	SOUNDBAR	105
ZIVET	0,24	GEPARD RDC	89	FRANCESCO	0,38	ZAZZARO	101
ZAZZARO	0,20	BENSTAR	80	ZAZZARO	0,36	ZIVET	91
ADAMSKI	0,19	NETFLIX	80	HILTON	0,31	NETFLIX	90
MANTEGO	0,18	ADAMSKI	77	AIRCRAFT	0,23	CAPITOL	87
SKA PP RDC	0,16	CHARMANDER	76	MANTEGO	0,23	CASHFLOW	87
FORESTER	0,16	FORESTER	76	FORESTER	0,15	AIRCRAFT	84
HILTON	0,16	ZAZZARO	76	NESPRESSO	0,14	FORESTER	80
NESPRESSO	0,16	FRANCESCO	72	SKATER	0,13	MANTEGO	80

Tipo		Arti e Piedi		Mammella		Per manze 	
SKATER	1,74	SHIPPER	3,58	PATRIZIO	2,47	NETFLIX	108
PATRIZIO	1,65	SKATER	2,81	AIRCRAFT	2,15	SKA PP RDC	107
SHIPPER	1,52	PATRIZIO	2,68	SKATER	2,08	ADAMSKI	106
AIRCRAFT	1,35	FRANCESCO	2,55	HILTON	1,89	CASHFLOW	106
FRANCESCO	1,30	CASHFLOW	2,39	FRANCESCO	1,82	ZAZZARO	106
SOUNDBAR	1,28	NESPRESSO	2,30	GIGACUBE	1,78	CHARMANDER	105
FORESTER	1,06	FORESTER	2,09	BENSTAR	1,73	FRANCESCO	105
CASHFLOW	1,03	GIN TONIC	2,04	ADAMSKI	1,57	MANTEGO	105
MANTEGO	0,98	SOUL RED P	2,03	CHARMANDER	1,53	NESPRESSO	105
ZIVET	0,96	AIRCRAFT	2,01	SHIPPER	1,45	ZIVET	105

Mungibilità		Cellule somatiche		Longevità		Fertilità	
SOUNDBAR	107	HILTON	115	HILTON	118	SHIPPER	108
MANTEGO	104	GIGACUBE	113	GIGACUBE	115	SKA PP RDC	108
SOUL RED P	104	AIRCRAFT	111	AIRCRAFT	114	FRANCESCO	107
AIRCRAFT	102	GIN TONIC	110	SHIPPER	114	HILTON	107
FRANCESCO	101	NESPRESSO	109	SOUL RED P	114	NESPRESSO	107
SKATER	101	PATRIZIO	109	ADAMSKI	112	MANTEGO	106
CAPITOL	100	SHIPPER	109	CAPITOL	112	SOUL RED P	106
CHARMANDER	99	BENSTAR	108	FRANCESCO	112	AIRCRAFT	104
FORESTER	99	CHARMANDER	108	CROWNMAX	111	SOUNDBAR	104
NETFLIX	99	SKA PP RDC	108	NESPRESSO	111	GIGACUBE	104

NOTA ALLA CONSULTAZIONE : I TORI SONO PUBBLICATI IN ORDINE ALFABETICO

TORI PROVATI



BB
Kcaseina

TORO GENOMICO
SYNETICS

A2A2
βcaseina

ADAMSKI

ADAMSKI

codice aAa	243	nato	16/05/2021	matricola	DE 000 363 341 451
ADAWAY	X	SUBZERO	X	GYMNAST	
madre		nonna		bis-nonna	
MONJA		MONI		MEISKE	
ml 1	9968 4,68 3,71 837 Kg	ml. 2	12820 4,16 3,59 993 kg		non disponibile



Principali indici 12-2023

gPFT	4174
IES €	903
ICS-PR€	781

Punti di forza

- TANTO LATTE
- LONGEVITA'
- SUPER KG DI PROTEINE
- TANTA MATERIA UTILE
- K caseine BB
- PARTI FACILI PER FIGLIE
- PARTI FACILI PER MANZE
- OTTIMI ATTACCHI MAM.LA

ADAMSKI la madre Monja in prima lattazione

PRODUZIONE	figlie :	0	allevamenti:	0
LATTE	1555	ATT%	80	
GRASSO %	-0,01	GRASSO KG	58	
PROTEINA %	0,19	PROTEINA KG	77	
K CASEINA	BB	B CASEINA	A2A2	
MORFOLOGIA				
TIPO	0,88	ARTI E PIEDI	0,70	
INDICE MAMMELLA	1,57			
FUNZIONALITA'				
LONGEVITA'	112	FACILITA' PARTO toro	106	
FERTILITA' FIGLIE	102	FACILITA' PARTO figlie	110	
CELLULE	102	BCS	95	
MUNGIBILITA'	97	FERTILITA' SEME	nd	

GRAFICO DELLA FUNZIONALITA'

Funzionalità	Valore
LONGEVITA'	112
FERTILITA' FIGLIE	102
CELLULE	102
MUNGIBILITA'	97
FAC. PARTO TORO	106
FAC. PARTO FIGLIE	110
BCS	95

MORFOLOGIA	figlie valutate	0
TIPO	0,88	
INDICE MAMMELLA	1,57	
ARTI E PIEDI	0,70	
STATURA	1,21	
FORZA E VIGORE	0,44	
PROFONDITA'	0,36	
ANGOLOSITA'	0,80	
ANGOLO GROPPA	-1,11	
LARGHEZZA GROPPA	0,58	
CONFORMAZIONE	1,22	
ARTI DI LATO	0,18	
ARTI DA DIETRO	-0,10	
ANGOLO PIEDE	1,27	
LOCOMOZIONE	-0,12	
ATTACCO	2,07	
ALT. ATT. POST.	1,74	
LARGH. ATT. POST.	1,11	
LEGAMENTO	1,28	
PROF. MAMMELLA	2,16	
POS. ANT. CAP.	0,41	
POS. POST. CAP.	1,28	
DIM. CAPEZZOLI	-0,78	



AIRCRAFT

AIRCRAFT

codice aAa	342	nato	25/05/2021	matricola	DE 000 363 106 586
ARROZO	X	GYMNAST	X	MISSOURI	
madre		nonna		bis-nonna	
HHF ISLAN		HHF IRLAND		HHF ILLETTE	
ml 1 12174 3,73 3,45 874 Kg		ml 1 11717 3,41 3,14 767 Kg		non disponibile	



Principali indici 12-2023

gPFT	4437
IES €	1059
ICS-PR€	883

Punti di forza

- ALTO GPFT
- TITOLI NEL LATTE
- MATERIA UTILE
- LONGEVITA'
- SALUTE MAMMELLA
- MUNGIBILITA'
- OTTIME MAMMELLE
- ARTI SOLIDI

HHF AIRCRAFT la madre ISLAND

PRODUZIONE	figlie :	0	allevamenti:	0
LATTE	1467	ATT%	78	
GRASSO %	0,23	GRASSO KG	84	
PROTEINA %	0,10	PROTEINA KG	63	
K CASEINA	AA	B CASEINA	A1A2	
MORFOLOGIA				
TIPO	1,35	ARTI E PIEDI	2,01	
INDICE MAMMELLA	2,15			
FUNZIONALITA'				
LONGEVITA'	114	FACILITA' PARTO toro	100	
FERTILITA' FIGLIE	104	FACILITA' PARTO figlie	107	
CELLULE	111	BCS	105	
MUNGIBILITA'	102	FERTILITA' SEME		
GRAFICO DELLA FUNZIONALITA'				
LONGEVITA'	114			
FERTILITA' FIGLIE	104			
CELLULE	111			
MUNGIBILITA'	102			
FAC. PARTO TORO	100			
FAC. PARTO FIGLIE	107			
BCS	105			

MORFOLOGIA	figlie valutate	0
TIPO	1,35	
INDICE MAMMELLA	2,15	
ARTI E PIEDI	2,01	
STATURA	0,22	
FORZA E VIGORE	0,41	
PROFONDITA'	-0,10	
ANGOLOSITA'	0,01	
ANGOLO GROPPA	-0,11	
LARGHEZZA GROPPA	0,31	
CONFORMAZIONE	1,63	
ARTI DI LATO	-0,82	
ARTI DA DIETRO	2,02	
ANGOLO PIEDE	1,99	
LOCOMOZIONE	1,75	
ATTACCO	3,19	
ALT. ATT. POST.	2,97	
LARGH. ATT. POST.	0,25	
LEGAMENTO	-1,19	
PROF.MAMMELLA	2,54	
POS. ANT. CAP.	1,02	
POS. POST. CAP.	-0,64	
DIM. CAPEZZOLI	0,86	



A2A2
βcaseina

TORO GENOMICO
SYNETICS

BENSTAR

BENSTAR

codice aAa	243	nato	18/06/2021	matricola	DE 000 124 340 445
BENNIE	X	SUPERHERO	X	MISSOURI	
madre		nonna		bis-nonna	
KAX DOLLYANNA		KAX DOLLE		KAX DOLLGIRL	
ml 1	11839 3,98 3,52 888 Kg	ml 3	15266 3,58 3,28 1047 Kg	non disponibile	



Principali indici 12-2023

gPFT	4060
IES €	714
ICS-PR€	659

Punti di forza

- SUPERLATIVO A LATTE
- KG DI PROTEINE
- TANTA MATERIA UTILE
- OTTIME MAMMELLE
- NIENTE CELLULE
- SUPER FAMIGLIA A LATTE

BENSTAR la madre DOLLYANNA VG 86

PRODUZIONE	figlie :	0	allevamenti:	0
LATTE	2039	ATT%	78	
GRASSO %	0,00	GRASSO KG	78	
PROTEINA %	0,08	PROTEINA KG	80	
K CASEINA	AB	B CASEINA	A2A2	
MORFOLOGIA				
TIPO	0,94	ARTI E PIEDI	0,22	
INDICE MAMMELLA	1,73			

FUNZIONALITA'			
LONGEVITA'	104	FACILITA' PARTO toro	100
FERTILITA' FIGLIE	96	FACILITA' PARTO figlie	109
CELLULE	108	BCS	94
MUNGIBILITA'	96	FERTILITA' SEME	nd

GRAFICO DELLA FUNZIONALITA'			
LONGEVITA'	104		
FERTILITA' FIGLIE	96		
CELLULE	108		
MUNGIBILITA'	96		
FAC. PARTO TORO	100		
FAC. PARTO FIGLIE	109		
BCS	94		

MORFOLOGIA	figlie valutate	0
TIPO	0,94	
INDICE MAMMELLA	1,73	
ARTI E PIEDI	0,22	
STATURA	0,59	
FORZA E VIGORE	0,04	
PROFONDITA'	0,36	
ANGOLOSITA'	1,04	
ANGOLO GROPPA	-1,12	
LARGHEZZA GROPPF	0,78	
CONFORMAZIONE	1,87	
ARTI DI LATO	0,65	
ARTI DA DIETRO	0,54	
ANGOLO PIEDE	0,57	
LOCOMOZIONE	0,35	
ATTACCO	2,28	
ALT. ATT. POST.	2,02	
LARGH. ATT. POST.	2,31	
LEGAMENTO	1,56	
PROF.MAMMELLA	1,52	
POS. ANT. CAP.	0,90	
POS. POST. CAP.	1,01	
DIM. CAPEZZOLI	0,62	



A2A2
βcaseina

TORO GENOMICO
SYNETICS

CAPITOL

CAPITOL

codice aAa	342	nato	12/08/2021	matricola	DE 000 362 769 977
CARENZO	X	MERRYGUY	X	SUPERHERO	
madre		nonna		bis-nonna	
LINA		MAR LIECKE		LUISE C49	
ml 1	13834	4,05	3,46	1039 Kg	
ml. 2	13285	4,47	3,85	1106 kg	non disponibile



Principali indici 12-2023

gPFT	4138
IES €	962
ICS-PR€	1037

Punti di forza

- TOP A GZW IN GERMANIA
- SUPERLATIVO A LATTE
- TANTA MATERIA UTILE
- LONGEVITA'
- INDICE CASEIFICAZIONE
- FAC.TA' PARTO FIGLIE
- SUPER FAMIGLIA A LATTE
- NIENTE CELLULE

CAPITOL la madre LINA

PRODUZIONE	figlie :	0	allevamenti:	0
LATTE	2195	ATT%	79	
GRASSO %	0,03	GRASSO KG	87	
PROTEINA %	-0,03	PROTEINA KG	72	
K CASEINA	AB	B CASEINA	A2A2	
MORFOLOGIA				
TIPO	0,41	ARTI E PIEDI	0,94	
INDICE MAMMELLA	0,95			

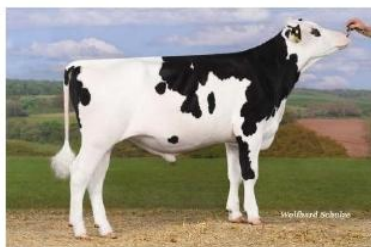
FUNZIONALITA'			
LONGEVITA'	112	FACILITA' PARTO toro	100
FERTILITA' FIGLIE	100	FACILITA' PARTO figlie	117
CELLULE	107	BCS	97
MUNGBILITA'	100	FERTILITA' SEME	nd

GRAFICO DELLA FUNZIONALITA'	
LONGEVITA'	112
FERTILITA' FIGLIE	100
CELLULE	107
MUNGBILITA'	100
FAC. PARTO TORO	100
FAC. PARTO FIGLIE	117
BCS	97

MORFOLOGIA	figlie valutate	0
TIPO	0,41	
INDICE MAMMELLA	0,95	
ARTI E PIEDI	0,94	
STATURA	0,25	
FORZA E VIGORE	-0,84	
PROFONDITA'	-1,20	
ANGOLOSITA'	0,37	
ANGOLO GROPPA	0,85	
LARGHEZZA GROPPA	0,39	
CONFORMAZIONE	0,23	
ARTI DI LATO	-0,37	
ARTI DA DIETRO	1,68	
ANGOLO PIEDE	-1,03	
LOCOMOZIONE	1,24	
ATTACCO	0,99	
ALT. ATT. POST.	1,56	
LARGH. ATT. POST.	0,71	
LEGAMENTO	0,53	
PROF.MAMMELLA	1,32	
POS. ANT. CAP.	0,14	
POS. POST. CAP.	0,84	
DIM. CAPEZZOLI	-0,15	

SYNETICS

SPERMEX ITALIA



A2A2
βcaseina

TORO GENOMICO
SYNETICS

CASHFLOW

CASHFLOW

codice aAa	423	nato	29/10/2020	matricola	DE 000 362 842 881
CALVIN	X	GYWER RDC	X	SALVATORE RC	
madre		nonna		bis-nonna	
ARIZONA		ARANJA		ARIA	
ml 1 10993 4,08 3,78 863 Kg		ml 3 11642 4,17 3,62 906 Kg		ml 1 16728 3,77 3,47 1212 Kg	



Principali indici 12-2023

gPFT	4574
IES €	1099
ICS-PR€	1016

Punti di forza

- ALTO GPFT
- STRATOSFERICO A LATTE
- KG DI PROTEINE
- TANTA MATERIA UTILE
- ARTI SOLIDISSIMI
- ALTO INDICE IES€
- PARTI FACILI PER MANZE
- LONGEVITA'
- ALTO INDICE ICS-PR

CASHFLOW la madre ARIZONA

PRODUZIONE	figlie :	0	allevamenti:	0
LATTE	2502	ATT%	75	
GRASSO %	-0,07	GRASSO KG	87	
PROTEINA %	0,12	PROTEINA KG	102	
K CASEINA	AB	B CASEINA	A2A2	
MORFOLOGIA				
TIPO	1,03	ARTI E PIEDI	2,39	
INDICE MAMMELLA	0,28			

FUNZIONALITA'			
LONGEVITA'	110	FACILITA' PARTO toro	106
FERTILITA' FIGLIE	101	FACILITA' PARTO figlie	106
CELLULE	105	BCS	96
MUNGIBILITA'	94	FERTILITA' SEME	nd

GRAFICO DELLA FUNZIONALITA'			
LONGEVITA'	110		
FERTILITA' FIGLIE	101		
CELLULE	105		
MUNGIBILITA'	94		
FAC. PARTO TORO	106		
FAC. PARTO FIGLIE	106		
BCS	96		

MORFOLOGIA	figlie valutate	0
TIPO	1,03	
INDICE MAMMELLA	0,28	
ARTI E PIEDI	2,39	
STATURA	1,24	
FORZA E VIGORE	1,44	
PROFONDITA'	1,07	
ANGOLOSITA'	1,53	
ANGOLO GROPPA	-0,55	
LARGHEZZA GROPPA	0,44	
CONFORMAZIONE	1,19	
ARTI DI LATO	-0,93	
ARTI DA DIETRO	2,88	
ANGOLO PIEDE	1,14	
LOCOMOZIONE	2,33	
ATTACCO	0,33	
ALT. ATT. POST.	1,19	
LARGH. ATT. POST.	0,93	
LEGAMENTO	-0,61	
PROF.MAMMELLA	-0,01	
POS. ANT. CAP.	0,27	
POS. POST. CAP.	-0,96	
DIM. CAPEZZOLI	0,31	



BB
Kcaseina

TORO GENOMICO
SYNETICS

CHARMANDER

CHARMANDER

codice aAa	234	nato	30/07/2020	matricola	NL 000 567 144 841
COPYRIGHT	X	JEDI	X	KINGBOY	
madre		nonna		bis-nonna	
JEZEBEL		COOKIE		CANDI	
ml 1	12287 4,02 3,42 914 Kg	ml 2	13579 4,23 3,55 1056 Kg	ml 2	15427 3,25 3,19 994 Kg



Principali indici 12-2023

gPFT	4286
IES €	881
ICS-PR€	1064

Punti di forza

- ALTO GPFT
- FORTE SPINTA A LATTE
- KG DI PROTEINE
- BUON GESTIONALE
- PARTI FACILI PER MANZE
- FACILITA' PARTO FIGLIE
- SUPER FAMIGLIA A LATTE
- K caseine BB
- ALTO INDICE ICS-PR

CHARMANDER la madre JEZEBEL

PRODUZIONE	figlie :	0 vamenti:	0
LATTE	1709	ATT%	80
GRASSO %	-0,01	GRASSO KG	64
PROTEINA %	0,14	PROTEINA KG	76
K CASEINA	BB	B CASEINA	A1A2
MORFOLOGIA			
TIPO	0,80	ARTI E PIEDI	0,61
INDICE MAMMELLA	1,53		

FUNZIONALITA'			
LONGEVITA'	107	FACILITA' PARTO toro	105
FERTILITA' FIGLIE	104	FACILITA' PARTO figlie	110
CELLULE	108	BCS	94
MUNGIBILITA'	99	FERTILITA' SEME	nd

GRAFICO DELLA FUNZIONALITA'	
LONGEVITA'	107
FERTILITA' FIGLIE	104
CELLULE	108
MUNGIBILITA'	99
FAC. PARTO TORO	105
FAC. PARTO FIGLIE	110
BCS	94

MORFOLOGIA	figlie valutate	0
TIPO	0,80	
INDICE MAMMELLA	1,53	
ARTI E PIEDI	0,61	
STATURA	0,64	
FORZA E VIGORE	-0,66	
PROFONDITA'	-0,48	
ANGOLOSITA'	0,80	
ANGOLO GROPPA	-0,06	
LARGHEZZA GROPP	1,94	
CONFORMAZIONE	1,05	
ARTI DI LATO	-0,37	
ARTI DA DIETRO	0,91	
ANGOLO PIEDE	0,78	
LOCOMOZIONE	0,31	
ATTACCO	1,80	
ALT. ATT. POST.	1,53	
LARGH. ATT. POST.	0,81	
LEGAMENTO	1,77	
PROF. MAMMELLA	1,75	
POS. ANT. CAP.	0,26	
POS. POST. CAP.	0,49	
DIM. CAPEZZOLI	-1,05	

SYNETICS

SPERMEX ITALIA



TORO PROVATO
SYNETICS

CROWNMAX

CROWNMAX

codice aAa	243	nato	06/04/2018	matricola	NL 000 588 627 231
IMAX	X	PROFIT	X	PLATINUM	
madre		nonna		bis-nonna	
PARTY 2		CROWNJEWEL		CALICO	
ml 3 9288 5,26 3,74 835 Kg		ml 3 12489 4,93 3,72 1081 Kg		ml 3 12562 5,18 3,65 1110 Kg	



Principali indici 12-2023

gPFT **3999**

IES € **892**

ICS-PR€ **511**

Punti di forza

- ESTREMA QUALITA' LATTE
- KG DI GRASSO
- TANTA MATERIA UTILE
- TITOLI NEL LATTE
- LONGEVITA'
- PARTI FACILI PER MANZE

CROWNMAX la figlia CHERRY VG-85 1 L.

PRODUZIONE	figlie : 1132 allevamenti: 254	
LATTE	1206	ATT% 87
GRASSO %	0,60	GRASSO KG 115
PROTEINA %	0,16	PROTEINA KG 61
K CASEINA	AA	B CASEINA A1A2
MORFOLOGIA		
TIPO	0,73	ARTI E PIEDI 0,97
INDICE MAMMELLA	0,55	
FUNZIONALITA'		
LONGEVITA'	111	FACILITA' PARTO toro 103
FERTILITA' FIGLIE	100	FACILITA' PARTO figlie 106
CELLULE	103	BCS 100
MUNGIBILITA'	96	FERTILITA' SEME nd
GRAFICO DELLA FUNZIONALITA'		
LONGEVITA'	111	
FERTILITA' FIGLIE	100	
CELLULE	103	
MUNGIBILITA'	96	
FAC. PARTO TORO	103	
FAC. PARTO FIGLIE	106	
BCS	100	

MORFOLOGIA	figlie valutate 573	
TIPO	0,73	
INDICE MAMMELLA	0,55	
ARTI E PIEDI	0,97	
STATURA	-0,18	
FORZA E VIGORE	0,50	
PROFONDITA'	0,52	
ANGOLOSITA'	1,07	
ANGOLO GROPPA	-0,70	
LARGHEZZA GROPP	-0,78	
CONFORMAZIONE	0,13	
ARTI DI LATO	-0,36	
ARTI DA DIETRO	1,11	
ANGOLO PIEDE	0,48	
LOCOMOZIONE	1,03	
ATTACCO	1,29	
ALT. ATT. POST.	0,98	
LARGH. ATT. POST.	1,33	
LEGAMENTO	0,25	
PROF. MAMMELLA	0,04	
POS. ANT. CAP.	-0,66	
POS. POST. CAP.	-1,45	
DIM. CAPEZZOLI	-0,20	



A2A2
βcaseina

TORO GENOMICO
SYNETICS



FORESTER

FORESTER

codice aAa	243	nato	02/07/2020	matricola	DE 000 362 322 855
FREEMAX	X	JOSUPER	X	KINGBOY	
madre		nonna		bis-nonna	
LOLITA		LUCIA		LUCY	
ml 2 12625 3,91 3,60 949 Kg		ml 1 11191 4,41 3,83 923 Kg		ml 2 10505 3,64 3,48 748 Kg	



Wolfhard Schulze

Principali indici 12-2023

gPFT	4187
IES €	815
ICS-PR€	825

Punti di forza

- ALTO GPFT
- FORTE SPINTA A LATTE
- TANTI KG DI PROTEINE
- TANTA MATERIA UTILE
- INDICE CASEIFICAZIONE
- TITOLI POSITIVI
- BUONE MAMMELLE
- PARTI FACILI PER FIGLIE
- ARTI SOLIDISSIMI

FORESTER la madre LOLITA in prima lattazione

PRODUZIONE	figlie :	0	allevamenti:	0
LATTE	1606	ATT%	79	
GRASSO %	0,15	GRASSO KG	80	
PROTEINA %	0,16	PROTEINA KG	76	
K CASEINA	AB	B CASEINA	A2A2	
MORFOLOGIA				
TIPO	1,06	ARTI E PIEDI	2,09	
INDICE MAMMELLA	1,23			

FUNZIONALITA'			
LONGEVITA'	104	FACILITA' PARTO toro	100
FERTILITA' FIGLIE	102	FACILITA' PARTO figlie	108
CELLULE	103	BCS	99
MUNGIBILITA'	99	FERTILITA' SEME	nd

GRAFICO DELLA FUNZIONALITA'	
LONGEVITA'	104
FERTILITA' FIGLIE	102
CELLULE	103
MUNGIBILITA'	99
FAC. PARTO TORO	100
FAC. PARTO FIGLIE	108
BCS	99

MORFOLOGIA	figlie valutate	0
TIPO	1,06	
INDICE MAMMELLA	1,23	
ARTI E PIEDI	2,09	
STATURA	0,94	
FORZA E VIGORE	0,37	
PROFONDITA'	0,33	
ANGOLOSITA'	0,43	
ANGOLO GROPPA	-0,22	
LARGHEZZA GROPP	2,38	
CONFORMAZIONE	1,45	
ARTI DI LATO	-0,98	
ARTI DA DIETRO	2,52	
ANGOLO PIEDE	1,74	
LOCOMOZIONE	1,66	
ATTACCO	1,66	
ALT. ATT. POST.	1,66	
LARGH. ATT. POST.	0,84	
LEGAMENTO	0,48	
PROF. MAMMELLA	1,69	
POS. ANT. CAP.	0,57	
POS. POST. CAP.	0,61	
DIM. CAPEZZOLI	-0,96	

SYNETICS

SPERMEX ITALIA



FRANCESCO

FRANCESCO

codice aAa	342	nato	28/01/2022	matricola	DE 000 364 300 459
FOREMAN	X	SIMON P	X	MY DREAM P	
madre		nonna		bis-nonna	
MILA		MILEY		MURIEL	
ml 1 10429 4,38 3,80 853 Kg		ml 1 8305 4,31 3,76 670 Kg		non disponibile	



Principali indici 12-2023

gPFT	4646
IES €	1133
ICS-PR€	1135

Punti di forza

- TOP GPFT E FITNESS
- TITOLI NEL LATTE
- ARTI SOLIDISSIMI
- OTTIME MAMMELLE
- ALTO INDICE IES€
- FERTILITA' DELLE FIGLIE
- PARTI FACILI PER MANZE
- ALTO INDICE BCS
- PROFONDITA' MAMMELLA

FRANCESCO la madre MILA VG-85

PRODUZIONE	figlie :	0	allevamenti:	0
LATTE	662	ATT%	78	
GRASSO %	0,38	GRASSO KG	69	
PROTEINA %	0,42	PROTEINA KG	72	
K CASEINA	AB	B CASEINA	A1A2	
MORFOLOGIA				
TIPO	1,30	ARTI E PIEDI	2,55	
INDICE MAMMELLA	1,82			
FUNZIONALITA'				
LONGEVITA'	112	FACILITA' PARTO toro	105	
FERTILITA' FIGLIE	107	FACILITA' PARTO figlie	111	
CELLULE	105	BCS	106	
MUNGIBILITA'	101	FERTILITA' SEME	nd	
GRAFICO DELLA FUNZIONALITA'				
LONGEVITA'	112			
FERTILITA' FIGLIE	107			
CELLULE	105			
MUNGIBILITA'	101			
FAC. PARTO TORO	105			
FAC. PARTO FIGLIE	111			
BCS	106			

MORFOLOGIA	figlie valutate	0
TIPO	1,30	
INDICE MAMMELLA	1,82	
ARTI E PIEDI	2,55	
STATURA	0,78	
FORZA E VIGORE	1,30	
PROFONDITA'	0,45	
ANGOLOSITA'	-0,07	
ANGOLO GROPPA	-0,80	
LARGHEZZA GROPPA	0,80	
CONFORMAZIONE	2,15	
ARTI DI LATO	-0,79	
ARTI DA DIETRO	2,86	
ANGOLO PIEDE	0,96	
LOCOMOZIONE	2,79	
ATTACCO	2,61	
ALT. ATT. POST.	1,79	
LARGH. ATT. POST.	1,75	
LEGAMENTO	-0,01	
PROF. MAMMELLA	2,19	
POS. ANT. CAP.	0,84	
POS. POST. CAP.	-1,47	
DIM. CAPEZZOLI	0,95	



TORO PROVATO
SYNETICS

GEPARD RDC

GEPARD RDC

codice aAa	345	nato	17/06/2019	matricola	DE 001 405 723 810
GYWER RDC	X	GATEDANCER	X	OCTOBERFEST	
madre		nonna		bis-nonna	
OKAPI		OCTAVIA		MYESHA 9071	
ml 1	12527	3,86	3,50	921 Kg	
ml 1	16352	3,44	3,17	1081 Kg	
ml 1	12955	4,01	3,50	973 Kg	



Principali indici 12-2023

gPFT	4332
IES €	937
ICS-PR€	821

Punti di forza

- SUPERLATIVO A LATTE
- TANTI KG DI PROTEINE
- BUONA MORFOLOGIA
- FACILITA' PARTO FIGLIE
- ARTI SOLIDI
- SUPER FAMIGLIA A LATTE
- UNA GRANDE CONFERMA
- OTTIMO GESTIONALE

GEPARD RDC la madre OKAPI EX-90

PRODUZIONE		figlie :	76	allevamenti:	0
LATTE	2232	ATT%			83
GRASSO %	-0,09	GRASSO KG			76
PROTEINA %	0,10	PROTEINA KG			89
K CASEINA	AB	B CASEINA			A1A2
MORFOLOGIA					
TIPO	0,94	ARTI E PIEDI			1,57
INDICE MAMMELLA	0,98				
FUNZIONALITA'					
LONGEVITA'	107	FACILITA' PARTO toro			104
FERTILITA' FIGLIE	101	FACILITA' PARTO figlie			106
CELLULE	105	BCS			98
MUNGBILITA'	93	FERTILITA' SEME			--

GRAFICO DELLA FUNZIONALITA'

LONGEVITA'	107	
FERTILITA' FIGLIE	101	
CELLULE	105	
MUNGBILITA'	93	
FAC. PARTO TORO	104	
FAC. PARTO FIGLIE	106	
BCS	98	

MORFOLOGIA	figlie valutate	80
TIPO	0,94	
INDICE MAMMELLA	0,98	
ARTI E PIEDI	1,57	
STATURA	0,29	
FORZA E VIGORE	1,23	
PROFONDITA'	0,67	
ANGOLOSITA'	0,42	
ANGOLO GROPPA	-0,50	
LARGHEZZA GROPPA	0,13	
CONFORMAZIONE	1,26	
ARTI DI LATO	-0,95	
ARTI DA DIETRO	2,00	
ANGOLO PIEDE	1,04	
LOCOMOZIONE	1,21	
ATTACCO	0,93	
ALT. ATT. POST.	2,23	
LARGH. ATT. POST.	2,02	
LEGAMENTO	-0,21	
PROF.MAMMELLA	0,63	
POS. ANT. CAP.	0,86	
POS. POST. CAP.	-0,81	
DIM. CAPEZZOLI	0,22	

SYNETICS

SPERMEX ITALIA



GIGACUBE

GIGACUBE

codice aAa	432	nato	14/11/2019	matricola	DE 000 362 322 958
GIGABYTE	X	DYNAMO	X	SUPERSHOT	
madre		nonna		bis-nonna	
DANA		DELICIA		MAURICE 2618	
ml 2 14489 4,20 3,44 1107 Kg		ml 2 14462 3,60 3,19 981 Kg		ml 3 13571 4,02 3,35 1000 Kg	



Principali indici 12-2023

gPFT	4315
IES €	1028
ICS-PR€	1050

Punti di forza

- TOP GPFT
- SUPERLATIVO A LATTE
- LONGEVITA'
- SALUTE MAMMELLA
- OTTIME MAMMELLE
- NIENTE CELLULE
- FACILITA' PARTO FIGLIE
- SUPER FAMIGLIA A LATTE

GIGACUBE la madre DANA GP-84

PRODUZIONE	figlie :	0	allevamenti:	0
LATTE	2271	ATT%	79	
GRASSO %	-0,29	GRASSO KG	48	
PROTEINA %	-0,05	PROTEINA KG	71	
K CASEINA	0	B CASEINA	A1A2	
MORFOLOGIA				
TIPO	0,58	ARTI E PIEDI	0,93	
INDICE MAMMELLA	1,78			

FUNZIONALITA'			
LONGEVITA'	115	FACILITA' PARTO toro	103
FERTILITA' FIGLIE	104	FACILITA' PARTO figlie	112
CELLULE	113	BCS	101
MUNGIBILITA'	97	FERTILITA' SEME	nd

GRAFICO DELLA FUNZIONALITA'	
LONGEVITA'	115
FERTILITA' FIGLIE	104
CELLULE	113
MUNGIBILITA'	97
FAC. PARTO TORO	103
FAC. PARTO FIGLIE	112
BCS	101

MORFOLOGIA	figlie valutate	0
TIPO	0,58	
INDICE MAMMELLA	1,78	
ARTI E PIEDI	0,93	
STATURA	0,36	
FORZA E VIGORE	-0,46	
PROFONDITA'	-1,61	
ANGOLOSITA'	-0,39	
ANGOLO GROPPA	0,31	
LARGHEZZA GROPPA	1,00	
CONFORMAZIONE	0,52	
ARTI DI LATO	-0,63	
ARTI DA DIETRO	1,58	
ANGOLO PIEDE	0,99	
LOCOMOZIONE	0,36	
ATTACCO	1,57	
ALT. ATT. POST.	2,72	
LARGH. ATT. POST.	1,27	
LEGAMENTO	1,62	
PROF. MAMMELLA	1,71	
POS. ANT. CAP.	-0,59	
POS. POST. CAP.	0,32	
DIM. CAPEZZOLI	0,29	



A2A2
βcaseina

TORO PROVATO
SYNETICS

GIN TONIC

GIN TONIC

codice aAa	231	nato	21/10/2017	matricola	DE 000 360 215 365
GYMNAST	X	SHIP	X	BALISTO	
madre		nonna		bis-nonna	
DE SU 23026		DE SU 3493		DE-SU 1851	
ml 1 12148 3,44 3,30 819 Kg		ml 1 14275 3,31 3,66 995 Kg		ml 2 14846 3,93 3,23 1063 kg	



Principali indici 12-2023

gPFT **4165**

IES € **901**

ICS-PR€ **821**

Punti di forza

FORTE SPINTA A LATTE

SALUTE MAMMELLA

LONGEVITA'

NIENTE CELLULE

ARTI SOLIDISSIMI

FACILITA' PARTO FIGLIE

SUPER FAMIGLIA A LATTE

BENNINGHOFF HOLS. GIN TONIC ET

PRODUZIONE		figlie : 947	allevamenti: 313
LATTE	1909	ATT%	87
GRASSO %	0,00	GRASSO KG	72
PROTEINA %	0,04	PROTEINA KG	70
K CASEINA	AA	B CASEINA	A2A2
MORFOLOGIA			
TIPO	0,7	ARTI E PIEDI	2,04
INDICE MAMMELLA	0,39		
FUNZIONALITA'			
LONGEVITA'	110	FACILITA' PARTO toro	100
FERTILITA' FIGLIE	102	FACILITA' PARTO figlie	109
CELLULE	110	BCS	101
MUNGIBILITA'	88	FERTILITA' SEME	nd
GRAFICO DELLA FUNZIONALITA'			
LONGEVITA'	110		
FERTILITA' FIGLIE	102		
CELLULE	110		
MUNGIBILITA'	88		
FAC. PARTO TORO	100		
FAC. PARTO FIGLIE	109		
BCS	101		

MORFOLOGIA	figlie valutate	251
TIPO	0,70	
INDICE MAMMELLA	0,39	
ARTI E PIEDI	2,04	
STATURA	1,33	
FORZA E VIGORE	1,60	
PROFONDITA'	1,23	
ANGOLOSITA'	0,47	
ANGOLO GROPPA	-0,24	
LARGHEZZA GROPPA	1,68	
CONFORMAZIONE	1,73	
ARTI DI LATO	-0,54	
ARTI DA DIETRO	3,00	
ANGOLO PIEDE	1,06	
LOCOMOZIONE	1,80	
ATTACCO	-0,20	
ALT. ATT. POST.	0,99	
LARGH. ATT. POST.	1,92	
LEGAMENTO	2,40	
PROF.MAMMELLA	-0,63	
POS. ANT. CAP.	-0,76	
POS. POST. CAP.	-0,14	
DIM. CAPEZZOLI	1,32	

SYNETICS

SPERMEX ITALIA



A2A2
βcaseina

TORO GENOMICO
SYNETICS

HILTON

HILTON

codice aAa	243	nato	25/06/2020	matricola	DE 000 362 572 632
HUSKY	X	SUPREME	X	SUPERSHOT	
madre		nonna		bis-nonna	
WSH LILLI		LILLI		LACY	
non disponibile		ml 4 12604 3,90 3,67 954 Kg		non disponibile	



Principali indici 12-2023

gPFT	4501
IES €	1044
ICS-PR€	1200

Punti di forza

- TOP GPFT
- TITOLI NEL LATTE
- LONGEVITA'
- SALUTE MAMMELLA
- OTTIME MAMMELLE
- FERTILITA' DELLE FIGLIE
- INDICE CASEIFICAZIONE
- NIENTE CELLULE
- PROFONDITA' MAMMELLA

HILTON la bisnonna LACY

PRODUZIONE	figlie :	0	allevamenti:	0
LATTE	1023	ATT%	80	
GRASSO %	0,31	GRASSO KG	76	
PROTEINA %	0,16	PROTEINA KG	55	
K CASEINA	AB	B CASEINA	A2A2	
MORFOLOGIA				
TIPO	0,93	ARTI E PIEDI	-0,05	
INDICE MAMMELLA	1,89			

FUNZIONALITA'				
LONGEVITA'	118	FACILITA' PARTO toro	103	
FERTILITA' FIGLIE	107	FACILITA' PARTO figlie	107	
CELLULE	115	BCS	90	
MUNGIBILITA'	95	FERTILITA' SEME	nd	

GRAFICO DELLA FUNZIONALITA'	
LONGEVITA'	118
FERTILITA' FIGLIE	107
CELLULE	115
MUNGIBILITA'	95
FAC. PARTO TORO	103
FAC. PARTO FIGLIE	107
BCS	90

MORFOLOGIA	figlie valutate	0
TIPO	0,93	
INDICE MAMMELLA	1,89	
ARTI E PIEDI	-0,05	
STATURA	1,38	
FORZA E VIGORE	-0,64	
PROFONDITA'	-0,61	
ANGOLOSITA'	1,29	
ANGOLO GROPPA	-0,06	
LARGHEZZA GROPP	-0,21	
CONFORMAZIONE	1,84	
ARTI DI LATO	0,95	
ARTI DA DIETRO	-0,05	
ANGOLO PIEDE	1,09	
LOCOMOZIONE	0,09	
ATTACCO	2,57	
ALT. ATT. POST.	1,82	
LARGH. ATT. POST.	1,20	
LEGAMENTO	0,78	
PROF. MAMMELLA	2,60	
POS. ANT. CAP.	-0,06	
POS. POST. CAP.	0,31	
DIM. CAPEZZOLI	-0,67	



BB
Kcaseina

TORO GENOMICO
SYNETICS

MANTEGO

MANTEGO

codice aAa	234	nato	10/08/2021	matricola	DE 001 406 595 016
MANHATTAN	X	LIAISON	X	GATEDANCER	
madre		nonna		bis-nonna	
OLDUVAI		OKAPI		OCTAVIA	
non disponibile		ml 2 12959 3,97 3,49 966 Kg		non disponibile	



Principali indici 12-2023

gPFT	4266
IES €	954
ICS-PR€	1030

Punti di forza

- BUONA SPINTA A LATTE
- TANTA MATERIA UTILE
- BUON GESTIONALE
- MUNGIBILITA'
- FERTILITA' DELLE FIGLIE
- PARTI FACILI PER MANZE
- INDICE CASEIFICAZIONE
- LONGEVITA'
- FACILITA' PARTO FIGLIE

MANTEGO la nonna OKAPI EX-90

PRODUZIONE	figlie :	0	allevamenti:	0
LATTE	1369	ATT%	79	
GRASSO %	0,23	GRASSO KG	80	
PROTEINA %	0,18	PROTEINA KG	70	
K CASEINA	BB	B CASEINA	A1A2	
MORFOLOGIA				
TIPO	0,98	ARTI E PIEDI	1,25	
INDICE MAMMELLA	0,81			
FUNZIONALITA'				
LONGEVITA'	109	FACILITA' PARTO toro	105	
FERTILITA' FIGLIE	106	FACILITA' PARTO figlie	113	
CELLULE	102	BCS	95	
MUNGIBILITA'	104	FERTILITA' SEME	--	

GRAFICO DELLA FUNZIONALITA'

Funzionalità	Valore
LONGEVITA'	109
FERTILITA' FIGLIE	106
CELLULE	102
MUNGIBILITA'	104
FAC. PARTO TORO	105
FAC. PARTO FIGLIE	113
BCS	95

MORFOLOGIA	figlie valutate	0
TIPO	0,98	
INDICE MAMMELLA	0,81	
ARTI E PIEDI	1,25	
STATURA	0,63	
FORZA E VIGORE	0,12	
PROFONDITA'	0,41	
ANGOLOSITA'	0,76	
ANGOLO GROPPA	0,85	
LARGHEZZA GROPPA	1,05	
CONFORMAZIONE	1,33	
ARTI DI LATO	-0,24	
ARTI DA DIETRO	0,63	
ANGOLO PIEDE	1,52	
LOCOMOZIONE	1,51	
ATTACCO	1,87	
ALT. ATT. POST.	0,84	
LARGH. ATT. POST.	0,54	
LEGAMENTO	-0,16	
PROF.MAMMELLA	0,90	
POS. ANT. CAP.	0,37	
POS. POST. CAP.	-0,21	
DIM. CAPEZZOLI	-1,17	

SYNETICS

SPERMEX ITALIA



BB
Kcaseina

A2A2
βcaseina

TORO GENOMICO
SYNETICS

NESPRESSO

NESPRESSO

codice aAa	243	nato	25/12/2021	matricola	DE 001 406 667 620
NEXUS	X	CHILTON	X	NOEL	
madre		nonna		bis-nonna	
CREMONA		CELLA		CHELSEA	
non disponibile		ml. 2 12867 3,41 3,51 890 kg		non disponibile	



Principali indici 12-2023

gPFT	4444
IES €	1055
ICS-PR€	1215

Punti di forza

- TOP GPFT
- TOP A GZW IN GERMANIA
- SALUTE MAMMELLA
- ARTI SOLIDISSIMI
- SUPER INDICE IES€
- FERTILITA' DELLE FIGLIE
- PARTI FACILI PER MANZE
- INDICE CASEIFICAZIONE
- LONGEVITA'

MAR NESPRESSO ET

PRODUZIONE	figlie :	0	allevamenti:	0
LATTE	1401	ATT%	78	
GRASSO %	0,14	GRASSO KG	70	
PROTEINA %	0,16	PROTEINA KG	68	
K CASEINA	BB	B CASEINA	A2A2	
MORFOLOGIA				
TIPO	0,88	ARTI E PIEDI	2,30	
INDICE MAMMELLA	0,97			

FUNZIONALITA'			
LONGEVITA'	111	FACILITA' PARTO toro	105
FERTILITA' FIGLIE	107	FACILITA' PARTO figlie	113
CELLULE	109	BCS	100
MUNGIBILITA'	93	FERTILITA' SEME	nd

GRAFICO DELLA FUNZIONALITA'			
LONGEVITA'	111		
FERTILITA' FIGLIE	107		
CELLULE	109		
MUNGIBILITA'	93		
FAC. PARTO TORO	105		
FAC. PARTO FIGLIE	113		
BCS	100		

MORFOLOGIA	figlie valutate	0
TIPO	0,88	
INDICE MAMMELLA	0,97	
ARTI E PIEDI	2,30	
STATURA	0,86	
FORZA E VIGORE	0,11	
PROFONDITA'	-0,55	
ANGOLOSITA'	0,63	
ANGOLO GROPPA	-0,30	
LARGHEZZA GROPP	1,19	
CONFORMAZIONE	1,06	
ARTI DI LATO	-0,42	
ARTI DA DIETRO	2,79	
ANGOLO PIEDE	1,03	
LOCOMOZIONE	2,49	
ATTACCO	1,80	
ALT. ATT. POST.	0,47	
LARGH. ATT. POST.	1,27	
LEGAMENTO	-0,05	
PROF. MAMMELLA	1,71	
POS. ANT. CAP.	0,61	
POS. POST. CAP.	0,41	
DIM. CAPEZZOLI	0,56	



A2A2
βcaseina

TORO GENOMICO
SYNETICS

NETFLIX

NETFLIX

codice aAa	0	nato	27/10/2021	matricola	DE 000 363 894 965
NEXUS	X	SIMON P	X	IMAX	
madre		nonna		bis-nonna	
MANDARINE		MADAME		MIRIAM	
ml 1	9821 3,85 3,44 716 Kg	ml. 2	12523 3,49 3,27 847 kg	non disponibile	



Principali indici 12-2023

gPFT	4238
IES €	998
ICS-PR€	897

Punti di forza

- ALTO A GPFT
- SUPERLATIVO A LATTE
- KG DI PROTEINE
- TANTA MATERIA UTILE
- PARTI FACILI PER MANZE
- LONGEVITA'
- FACILITA' PARTO FIGLIE

NETFLIX la bis-nonna MIRIAM VG-87

PRODUZIONE	figlie :	0	allevamenti:	0
LATTE	2038	ATT%	78	
GRASSO %	0,10	GRASSO KG	90	
PROTEINA %	0,08	PROTEINA KG	80	
K CASEINA	AB	B CASEINA	A2A2	
MORFOLOGIA				
TIPO	0,49	ARTI E PIEDI	-0,27	
INDICE MAMMELLA	1,17			
FUNZIONALITA'				
LONGEVITA'	111	FACILITA' PARTO toro	108	
FERTILITA' FIGLIE	103	FACILITA' PARTO figlie	111	
CELLULE	103	BCS	96	
MUNGIBILITA'	99	FERTILITA' SEME	nd	
GRAFICO DELLA FUNZIONALITA'				
LONGEVITA'	111			
FERTILITA' FIGLIE	103			
CELLULE	103			
MUNGIBILITA'	99			
FAC. PARTO TORO	108			
FAC. PARTO FIGLIE	111			
BCS	96			

MORFOLOGIA	figlie valutate	0
TIPO	0,49	
INDICE MAMMELLA	1,17	
ARTI E PIEDI	-0,27	
STATURA	-0,35	
FORZA E VIGORE	-0,31	
PROFONDITA'	-0,04	
ANGOLOSITA'	0,41	
ANGOLO GROPPA	-1,24	
LARGHEZZA GROPPA	0,93	
CONFORMAZIONE	0,90	
ARTI DI LATO	-0,69	
ARTI DA DIETRO	-0,43	
ANGOLO PIEDE	0,26	
LOCOMOZIONE	-0,66	
ATTACCO	1,37	
ALT. ATT. POST.	2,11	
LARGH. ATT. POST.	1,41	
LEGAMENTO	1,16	
PROF.MAMMELLA	0,41	
POS. ANT. CAP.	0,46	
POS. POST. CAP.	0,19	
DIM. CAPEZZOLI	-0,10	

SYNETICS

SPERMEX ITALIA



A2A2
βcaseina

TORO GENOMICO
SYNETICS

PATRIZIO

PATRIZIO

codice aAa	0	nato	09/04/2021	matricola	DE 000 363 803 897
PALMER	X	BARBADOS	X	KERRIGAN	
madre		nonna		bis-nonna	
DAYLIGHT		DE-SU 475		DE-SU 4838	
ml 1	8741	4,37	3,64	700 Kg	
ml 3	12832	3,96	3,34	937 Kg	non disponibile



Principali indici 12-2023

gPFT **4277**

IES € **857**

ICS-PR€ **995**

Punti di forza

- ALTO GPFT
- BUONA SPINTA A LATTE
- OTTIMA MORFOLOGIA
- LONGEVITA'
- SALUTE MAMMELLA
- ARTI SOLIDISSIMI
- MAMMELLE DA SHOW
- PROFONDITA' MAMMELLA

PATRIZIO

PRODUZIONE	figlie :	0	allevamenti:	0
LATTE	1469	ATT%	80	
GRASSO %	-0,07	GRASSO KG	47	
PROTEINA %	0,10	PROTEINA KG	63	
K CASEINA	AB	B CASEINA	A2A2	
MORFOLOGIA				
TIPO	1,65	ARTI E PIEDI	2,68	
INDICE MAMMELLA	2,47			

FUNZIONALITA'			
LONGEVITA'	111	FACILITA' PARTO toro	101
FERTILITA' FIGLIE	103	FACILITA' PARTO figlie	109
CELLULE	109	BCS	98
MUNGIBILITA'	95	FERTILITA' SEME	nd

GRAFICO DELLA FUNZIONALITA'	
LONGEVITA'	111
FERTILITA' FIGLIE	103
CELLULE	109
MUNGIBILITA'	95
FAC. PARTO TORO	101
FAC. PARTO FIGLIE	109
BCS	98

MORFOLOGIA	figlie valutate	0
TIPO	1,65	
INDICE MAMMELLA	2,47	
ARTI E PIEDI	2,68	
STATURA	2,26	
FORZA E VIGORE	0,83	
PROFONDITA'	0,47	
ANGOLOSITA'	1,03	
ANGOLO GROPPA	1,60	
LARGHEZZA GROPPA	1,57	
CONFORMAZIONE	2,60	
ARTI DI LATO	-0,37	
ARTI DA DIETRO	3,74	
ANGOLO PIEDE	0,46	
LOCOMOZIONE	2,96	
ATTACCO	2,70	
ALT. ATT. POST.	2,26	
LARGH. ATT. POST.	1,33	
LEGAMENTO	1,53	
PROF. MAMMELLA	3,02	
POS. ANT. CAP.	-0,02	
POS. POST. CAP.	-0,23	
DIM. CAPEZZOLI	1,62	



SHIPPER

SHIPPER

codice aAa	423	nato	06/11/2020	matricola	DE 000 362 684 641
SHIMMER RDC	X	GYWER RDC	X	SALVATORE RC	
madre		nonna		bis-nonna	
ALAJA		ARANJA		ARIA	
ml 1 9017 4,27 3,60 710 Kg		ml 3 11642 4,17 3,62 906 Kg		ml 1 16728 3,77 3,47 1212 Kg	



Principali indici 12-2023

gPFT	4370
IES €	1015
ICS-PR€	971

Punti di forza

- ALTO GPFT
- SUPERLATIVO A LATTE
- LONGEVITA'
- ARTI SOLIDISSIMI
- FERTILITA' DELLE FIGLIE
- NIENTE CELLULE
- FACILITA' PARTO FIGLIE

SHIPPER la madre ALAJA VG-86

PRODUZIONE	figlie :	0	allevamenti:	0
LATTE	2006	ATT%	80	
GRASSO %	-0,03	GRASSO KG	73	
PROTEINA %	-0,10	PROTEINA KG	56	
K CASEINA	AA	B CASEINA	A1A2	
MORFOLOGIA				
TIPO	1,52	ARTI E PIEDI	3,58	
INDICE MAMMELLA	1,45			

FUNZIONALITA'			
LONGEVITA'	114	FACILITA' PARTO toro	102
FERTILITA' FIGLIE	108	FACILITA' PARTO figlie	112
CELLULE	109	BCS	99
MUNGIBILITA'	95	FERTILITA' SEME	nd

GRAFICO DELLA FUNZIONALITA'	
LONGEVITA'	114
FERTILITA' FIGLIE	108
CELLULE	109
MUNGIBILITA'	95
FAC. PARTO TORO	102
FAC. PARTO FIGLIE	112
BCS	99

MORFOLOGIA	figlie valutate	0
TIPO	1,52	
INDICE MAMMELLA	1,45	
ARTI E PIEDI	3,58	
STATURA	1,95	
FORZA E VIGORE	1,22	
PROFONDITA'	0,76	
ANGOLOSITA'	1,24	
ANGOLO GROPPA	-0,97	
LARGHEZZA GROPP	1,74	
CONFORMAZIONE	2,37	
ARTI DI LATO	-1,31	
ARTI DA DIETRO	3,81	
ANGOLO PIEDE	2,02	
LOCOMOZIONE	3,93	
ATTACCO	1,54	
ALT. ATT. POST.	2,75	
LARGH. ATT. POST.	2,56	
LEGAMENTO	0,56	
PROF. MAMMELLA	0,60	
POS. ANT. CAP.	0,56	
POS. POST. CAP.	-0,61	
DIM. CAPEZZOLI	1,68	



BB
Kcaseina

Polled
pallod

TORO GENOMICO
SYNETICS

SKA PP RDC

SKA PP RDC

codice aAa	432	nato	24/07/2021	matricola	DE 000 362 884 793
STAR P RDC	X	MATCH P	X	LUCKY PP	
madre		nonna		bis-nonna	
MAR PIPPI		PIPPA RED		HO PETTI	
ml 2 10861 4,14 3,82 865 Kg		ml 2 11514 3,05 3,36 738 Kg		01/83-85-83-84/84	



Principali indici 12-2023

gPFT	4064
IES €	825
ICS-PR€	841

Punti di forza

- POLLED OMOZIGOTE
- TITOLI POSITIVI
- BUON GESTIONALE
- FERTILITA' DELLE FIGLIE
- PARTI FACILI PER MANZE
- FORTE INDICE BCS
- K CASEINE BB

SKA PP RDC la madre Pippi P

PRODUZIONE	figlie :	0	allevamenti:	0
LATTE	950	ATT%	78	
GRASSO %	0,10	GRASSO KG	48	
PROTEINA %	0,16	PROTEINA KG	52	
K CASEINA	BB	B CASEINA	A1A2	
MORFOLOGIA				
TIPO	0,56	ARTI E PIEDI	1,28	
INDICE MAMMELLA	1,23			
FUNZIONALITA'				
LONGEVITA'	107	FACILITA' PARTO toro	107	
FERTILITA' FIGLIE	108	FACILITA' PARTO figlie	109	
CELLULE	108	BCS	104	
MUNGIBILITA'	95	FERTILITA' SEME	--	

GRAFICO DELLA FUNZIONALITA'

LONGEVITA'	107	
FERTILITA' FIGLIE	108	
CELLULE	108	
MUNGIBILITA'	95	
FAC. PARTO TORO	107	
FAC. PARTO FIGLIE	109	
BCS	104	

MORFOLOGIA	figlie valutate	0
TIPO	0,56	
INDICE MAMMELLA	1,23	
ARTI E PIEDI	1,28	
STATURA	0,50	
FORZA E VIGORE	-0,11	
PROFONDITA'	-0,59	
ANGOLOSITA'	-0,64	
ANGOLO GROPPA	0,70	
LARGHEZZA GROPP	0,22	
CONFORMAZIONE	0,70	
ARTI DI LATO	-2,80	
ARTI DA DIETRO	1,65	
ANGOLO PIEDE	1,52	
LOCOMOZIONE	1,52	
ATTACCO	1,64	
ALT. ATT. POST.	1,60	
LARGH. ATT. POST.	0,50	
LEGAMENTO	0,27	
PROF.MAMMELLA	1,75	
POS. ANT. CAP.	-0,66	
POS. POST. CAP.	0,24	
DIM. CAPEZZOLI	0,31	



SKATER

SKATER

codice aAa	234	nato	18/02/2021	matricola	DE 000 363 561 202
SKELTON	X	GYWER RDC	X	LIGHTER	
madre		nonna		bis-nonna	
DORIT		MAR DANA		DIVA MR	
ml 2	12799 4,20 3,64 1004 Kg	ml 1	11310 4,24 3,67 894 Kg	ml 4	14960 3,80 3,56 1100 Kg



Principali indici 12-2023

gPFT	4347
IES €	862
ICS-PR€	744

Punti di forza

- TOP GPFT
- SUPER % PROTEINE
- ARTI SOLIDISSIMI
- MAMMELLE DA SHOW
- GRANDE STATURA
- GRAN GESTIONALE
- LONGEVITA'
- FACILITA' PARTO FIGLIE
- SUPER FAMIGLIA A LATTE

SKATER la madre DORIT VG-85 figlia di GYWER RDC

PRODUZIONE	figlie :	0	allevamenti:	0
LATTE	1137	ATT%	79	
GRASSO %	0,13	GRASSO KG	59	
PROTEINA %	0,24	PROTEINA KG	69	
K CASEINA	AA	B CASEINA	A1A2	
MORFOLOGIA				
TIPO	1,74	ARTI E PIEDI	2,81	
INDICE MAMMELLA	2,08			

FUNZIONALITA'			
LONGEVITA'	108	FACILITA' PARTO toro	101
FERTILITA' FIGLIE	104	FACILITA' PARTO figlie	109
CELLULE	104	BCS	97
MUNGIBILITA'	101	FERTILITA' SEME	nd

GRAFICO DELLA FUNZIONALITA'	
LONGEVITA'	108
FERTILITA' FIGLIE	104
CELLULE	104
MUNGIBILITA'	101
FAC. PARTO TORO	101
FAC. PARTO FIGLIE	109
BCS	97

MORFOLOGIA	figlie valutate	0
TIPO	1,74	
INDICE MAMMELLA	2,08	
ARTI E PIEDI	2,81	
STATURA	2,44	
FORZA E VIGORE	0,94	
PROFONDITA'	0,96	
ANGOLOSITA'	1,44	
ANGOLO GROPPA	0,87	
LARGHEZZA GROPPA	2,31	
CONFORMAZIONE	2,98	
ARTI DI LATO	-0,16	
ARTI DA DIETRO	3,32	
ANGOLO PIEDE	0,83	
LOCOMOZIONE	3,43	
ATTACCO	2,08	
ALT. ATT. POST.	3,08	
LARGH. ATT. POST.	1,48	
LEGAMENTO	1,33	
PROF. MAMMELLA	2,12	
POS. ANT. CAP.	1,18	
POS. POST. CAP.	0,73	
DIM. CAPEZZOLI	0,73	



A2A2
βcaseina

Polled
pallido

TORO GENOMICO
SYNETICS

SOUL RED P

SOUL RED P

codice aAa	432	nato	15/11/2019	matricola	DE 000 817 297 660
SOLITAIR P	X	PACE RED	X	PENMANSHIP	
madre		nonna		bis-nonna	
ALISA RDC		ARIA 3774		ARIA 2815	
ml 3 12295 4,41 3,64 990 Kg		ml 2 16728 3,77 3,47 1212 Kg		ml 2 12289 5,40 3,60 1107 Kg	



Principali indici 12-2023

gPFT	3956
IES €	904
ICS-PR€	926

Punti di forza

- ECCELLENTE GESTIONALE
- BUONO A LATTE
- SUPER LONGEVITA'
- MUNGIBILITA'
- FERTILITA' DELLE FIGLIE
- NIENTE CELLULE
- ARTI SOLIDISSIMI
- POLLED 50%
- SUPER FAMIGLIA A LATTE

SOUL RED P

PRODUZIONE	figlie :	0	allevamenti:	0
LATTE	1454	ATT%	80	
GRASSO %	-0,14	GRASSO KG	38	
PROTEINA %	0,01	PROTEINA KG	51	
K CASEINA	AB	B CASEINA	A2A2	
MORFOLOGIA				
TIPO	0,37	ARTI E PIEDI	2,03	
INDICE MAMMELLA	1,06			

FUNZIONALITA'			
LONGEVITA'	114	FACILITA' PARTO toro	104
FERTILITA' FIGLIE	106	FACILITA' PARTO figlie	105
CELLULE	107	BCS	102
MUNGIBILITA'	104	FERTILITA' SEME	--

GRAFICO DELLA FUNZIONALITA'

LONGEVITA'	114		
FERTILITA' FIGLIE	106		
CELLULE	107		
MUNGIBILITA'	104		
FAC. PARTO TORO	104		
FAC. PARTO FIGLIE	105		
BCS	102		

MORFOLOGIA	figlie valutate	0
TIPO	0,37	
INDICE MAMMELLA	1,06	
ARTI E PIEDI	2,03	
STATURA	-0,39	
FORZA E VIGORE	-0,57	
PROFONDITA'	-1,62	
ANGOLOSITA'	-0,29	
ANGOLO GROPPA	-1,40	
LARGHEZZA GROPPA	0,04	
CONFORMAZIONE	-0,32	
ARTI DI LATO	-1,16	
ARTI DA DIETRO	1,59	
ANGOLO PIEDE	1,35	
LOCOMOZIONE	2,28	
ATTACCO	1,25	
ALT. ATT. POST.	0,66	
LARGH. ATT. POST.	-0,58	
LEGAMENTO	0,69	
PROF.MAMMELLA	1,78	
POS. ANT. CAP.	-0,67	
POS. POST. CAP.	-0,62	
DIM. CAPEZZOLI	0,41	



SOUNDBAR

SOUNDBAR

codice aAa	243	nato	14/07/2018	matricola	DE 000 361 080 091
SOUND SYSTEM	X	RUBICON	X	MC CUTCHEN	
madre		nonna		bis-nonna	
KNS CONNY		CUTCHEN		CHIFFON	
non disponibile		ml 2 11467 4,50 3,39 905 Kg		ml 4 12737 4,29 3,34 972 Kg	



Principali indici 12-2023

gPFT	4127
IES €	802
ICS-PR€	694

Punti di forza

- TORO PROVATO
- OTTIMA MORFOLOGIA
- KG e % DI GRASSO
- TANTA MATERIA UTILE
- TITOLI NEL LATTE
- MUNGIBILITA'
- FACILITA' PARTO FIGLIE

SOUNDBAR la figlia GELLA GP-84 in 1 La.

PRODUZIONE	figlie : 270	allevamenti: 72
-------------------	---------------------	------------------------

LATTE	1343	ATT%	86
GRASSO %	0,47	GRASSO KG	105
PROTEINA %	0,10	PROTEINA KG	58
K CASEINA	AB	B CASEINA	A1A1
MORFOLOGIA			
TIPO	1,28	ARTI E PIEDI	1,03
INDICE MAMMELLA	1,08		

FUNZIONALITA'			
LONGEVITA'	108	FACILITA' PARTO toro	100
FERTILITA' FIGLIE	104	FACILITA' PARTO figlie	111
CELLULE	103	BCS	92
MUNGIBILITA'	107	FERTILITA' SEME	nd

GRAFICO DELLA FUNZIONALITA'	
LONGEVITA'	108
FERTILITA' FIGLIE	104
CELLULE	103
MUNGIBILITA'	107
FAC. PARTO TORO	100
FAC. PARTO FIGLIE	111
BCS	92

MORFOLOGIA	figlie valutate 112
-------------------	----------------------------

TIPO	1,28	
INDICE MAMMELLA	1,08	
ARTI E PIEDI	1,03	
STATURA	2,38	
FORZA E VIGORE	1,00	
PROFONDITA'	0,97	
ANGOLOSITA'	2,12	
ANGOLO GROPPA	-1,50	
LARGHEZZA GROPPA	2,23	
CONFORMAZIONE	2,24	
ARTI DI LATO	1,35	
ARTI DA DIETRO	1,45	
ANGOLO PIEDE	0,85	
LOCOMOZIONE	1,69	
ATTACCO	1,41	
ALT. ATT. POST.	1,63	
LARGH. ATT. POST.	1,28	
LEGAMENTO	1,30	
PROF. MAMMELLA	1,27	
POS. ANT. CAP.	2,22	
POS. POST. CAP.	0,85	
DIM. CAPEZZOLI	0,13	



A2A2
Bcaseina

TORO GENOMICO
SYNETICS

ZAZZARO

ZAZZARO

codice aAa	234	nato	30/08/2021	matricola	DE 000 956 067 107
ZAZZLE	X	DYNAMO	X	SUPERSHOT	
madre		nonna		bis-nonna	
DARK DI		DELICIA		DE-SU 2618	
ml. 1	13217	3,87	3,40	960 kg	ml 2
		14462	3,60	3,19	981 Kg
					non disponibile



Principali indici 12-2023

gPFT	4157
IES €	806
ICS-PR€	707

Punti di forza

- ALTO GPFT
- BUONO ALATTE
- OTTIMA% E KG GRASSO
- TANTA MATERIA UTILE
- TITOLI MOLTO POSITIVI
- LONGEVITA'
- PARTI FACILI PER MANZE
- FAC.TA' PARTO FIGLIE
- SUPER FAMIGLIA A LATTE

ZAZZARO la bisnonna DE-SU 2618

PRODUZIONE	figlie :	0	allevamenti:	0
LATTE	1487	ATT%	80	
GRASSO %	0,36	GRASSO KG	101	
PROTEINA %	0,20	PROTEINA KG	76	
K CASEINA	AB	B CASEINA	A2A2	
MORFOLOGIA				
TIPO	0,87	ARTI E PIEDI	-0,08	
INDICE MAMMELLA	1,23			
FUNZIONALITA'				
LONGEVITA'	108	FACILITA' PARTO toro	106	
FERTILITA' FIGLIE	97	FACILITA' PARTO figlie	110	
CELLULE	107	BCS	88	
MUNGIBILITA'	97	FERTILITA' SEME	nd	

GRAFICO DELLA FUNZIONALITA'

Funzionalità	Valore
LONGEVITA'	108
FERTILITA' FIGLIE	97
CELLULE	107
MUNGIBILITA'	97
FAC. PARTO TORO	106
FAC. PARTO FIGLIE	110
BCS	88

MORFOLOGIA	figlie valutate	0
TIPO	0,87	
INDICE MAMMELLA	1,23	
ARTI E PIEDI	-0,08	
STATURA	0,96	
FORZA E VIGORE	-0,29	
PROFONDITA'	0,05	
ANGOLOSITA'	1,49	
ANGOLO GROPPA	-0,09	
LARGHEZZA GROPP	1,38	
CONFORMAZIONE	1,73	
ARTI DI LATO	0,25	
ARTI DA DIETRO	-0,32	
ANGOLO PIEDE	0,60	
LOCOMOZIONE	0,02	
ATTACCO	1,41	
ALT. ATT. POST.	2,35	
LARGH. ATT. POST.	2,41	
LEGAMENTO	1,19	
PROF.MAMMELLA	0,90	
POS. ANT. CAP.	1,08	
POS. POST. CAP.	0,97	
DIM. CAPEZZOLI	-0,89	



ZIVET

BB
Kcaseina

A2A2
Bcaseina

TORO GENOMICO
SYNETICS



ZIVET

codice aAa	342	nato	12/01/2021	matricola	DE 001 406 051 699
ALTA ZAREK	X	SKYWALKER	X	GATEDANCER	
madre		nonna		bis-nonna	
SHA ORYX		OKAPI		OCTAVIA	
ml 2 9860 3,74 3,67 731 Kg		ml 2 12959 3,97 3,49 966 Kg		non disponibile	



Principali indici 12-2023

gPFT	4656
IES €	1086
ICS-PR€	1039

Punti di forza

- TOP GPFT
- SUPERLATIVO A LATTE
- SUPER KG DI PROTEINE
- TANTA MATERIA UTILE
- INDICE CASEIFICAZIONE
- LONGEVITA'
- PARTI FACILI PER MANZE
- ALTO INDICE IES€

ZIVET la madre SHA ORYX

PRODUZIONE	figlie :	0	allevamenti:	0
LATTE	2147	ATT%	75	
GRASSO %	0,10	GRASSO KG	91	
PROTEINA %	0,24	PROTEINA KG	102	
K CASEINA	BB	B CASEINA	A2A2	
MORFOLOGIA				
TIPO	0,96	ARTI E PIEDI	1,19	
INDICE MAMMELLA	0,87			

FUNZIONALITA'			
LONGEVITA'	111	FACILITA' PARTO toro	105
FERTILITA' FIGLIE	100	FACILITA' PARTO figlie	105
CELLULE	104	BCS	98
MUNGIBILITA'	96	FERTILITA' SEME	nd

GRAFICO DELLA FUNZIONALITA'	
LONGEVITA'	111
FERTILITA' FIGLIE	100
CELLULE	104
MUNGIBILITA'	96
FAC. PARTO TORO	105
FAC. PARTO FIGLIE	105
BCS	98

MORFOLOGIA	figlie valutate	0
TIPO	0,96	
INDICE MAMMELLA	0,87	
ARTI E PIEDI	1,19	
STATURA	1,88	
FORZA E VIGORE	1,04	
PROFONDITA'	0,83	
ANGOLOSITA'	0,72	
ANGOLO GROPPA	1,32	
LARGHEZZA GROPPA	0,28	
CONFORMAZIONE	1,16	
ARTI DI LATO	-0,73	
ARTI DA DIETRO	1,19	
ANGOLO PIEDE	0,76	
LOCOMOZIONE	1,13	
ATTACCO	1,79	
ALT. ATT. POST.	1,09	
LARGH. ATT. POST.	0,36	
LEGAMENTO	-0,16	
PROF. MAMMELLA	1,01	
POS. ANT. CAP.	-1,21	
POS. POST. CAP.	-1,25	
DIM. CAPEZZOLI	1,55	

**SPERMEX
ITALIA
ON LINE**



Novità

TUTTE LE VOSTRE INFORMAZIONI IN UN CLIC

www.spermexitalia.it

COSA POTRETE TROVARE

Nome	Genitore	Matrigna	Taglio	Altezza	Spina	Spine	Spine	Spine	Spine	Spine	Spine	Spine	Spine	Spine	Spine	Spine	Spine	Spine	Spine	Spine
VERDI	10112	10112	10112	10112	10112	10112	10112	10112	10112	10112	10112	10112	10112	10112	10112	10112	10112	10112	10112	10112

**Elenco dei tori disponibili
con i principali dati ordinabili
per ogni singolo parametro**



**Schede complete stampabili
per ciascun toro**

News

VERDI: il nuovo leader privato in Italia - 12/04/2017

Pezzata rossa: Novità e caratteristiche varie - 15/04/2017

Bruna: Novità e caratteristiche varie - 15/04/2017

**Sezione NEWS con le principali
novità ed informazioni varie**

**SPERMEX ITALIA srl
Via Castellario,23
33030 RAGOGNA (UD)**

cel 334 3948008 email spermex.italia@gmail.com