

**PEZZATA
ROSSA**

Spermex Italia

PRODUZIONE - DURATA - REDDITO



**La FORZA della
genetica tedesca
in ITALIA**

Wolfhard Schulze



Sommario dati DICEMBRE 2023

IL MEGLIO PER SINGOLA CATEGORIA

GZW Germania		OZW Germania		Fitness DE		IDA Italia	
EINTRACHT	147	HEISS	146	WUNDAWERK	133	MACH MIT Pp	1202
HEISS	147	WUNDAWERK	144	MARWIN	131	SPOILER	1175
WUNDAWERK	147	ZEIGER	142	MERTEN	131	MERTEN	1116
STEINMAN	146	MONORON	142	WEBWUNDA	129	DESPARADO	1111
STEYR	146	WEBWUNDA	142	WINNIE PU	129	WUNDAWERK	1109
ZEIGER	146	WINNIE PU	141	MACH MIT Pp	129	MAXBESSER	1060
MANGAN PS	145	HELLSTONE	141	WIRBELWIND PS	129	HUNTER	1041
MEGASTAR Pp	145	STEYR	140	WINTERTRAUM	129	WEBWUNDA	1030
MONORON	145	MIRACLE Pp	140	MONORON	128	HEISS	1023
SPOILER	143	WUNDAWUZI	140	DESPARADO	128	HELLSTONE	990
Latte		Proteine %		Proteine kg		Grasso Kg	
STEYR	1390	MEGASTAR Pp	0,12	MANGAN PS	47	EINTRACHT	68
MANGAN PS	1353	MONORON	0,11	STEYR	43	MEGASTAR Pp	63
HASHTAG	1340	MERTEN	0,10	STEINMAN	41	MABUSO	53
WELTFORUM	1336	HAPPY MAN	0,09	MEGASTAR Pp	40	STEYR	50
HOTRAIN	1260	EDELJOKER PP	0,07	HILTON	40	DOTTORE	50
HAPPYFARM	1248	EINTRACHT	0,06	HOTRAIN	40	HASHTAG	48
STEINMAN	1241	SENATOR	0,06	HIGHLAND	39	HOTRAIN	47
HIGHLAND	1219	HILTON	0,05	HAPPYFARM	39	SPOILER	45
IBIS PS	1200	MABUSO	0,03	WUNDAWERK	38	STEINMAN	44
HEISS	1184	HERZPOCHEN	0,03	MAXBESSER	38	MCGYVER	42
Mungibilità		Cellule somatiche		Salute mammella		Fac. di parto	
EINTRACHT	127	ZEIGER	133	ZEIGER	131	WINTERTRAUM	118
IBIS PS	125	WIRBELWIND PS	132	WIRBELWIND PS	130	STEINMAN	117
DEFACTO	125	MAHINDRA PS	131	WUNDAWERK	130	SENATOR	116
HEISS	124	STEYR	127	MAHINDRA PS	128	SPUMANTE Pp	116
WUHU	123	WUNDAWERK	126	WEBWUNDA	128	SPARTACUS	115
WELTFORUM	120	WUHUDLER	124	MERTEN	127	MONORON	114
ECO	118	WEBWUNDA	124	DORADO	127	HILTON	112
MEGASTAR Pp	117	SENATOR	123	DESPARADO	127	EDELJOKER PP	112
HERZPOCHEN	117	MERTEN	123	STEYR	125	MARWIN	111
STEYR	116	DORADO	123	HAPPY MAN	125	SPOILER	111
Longevita'		Persistenza		Arti e Piedi		Mammella	
MERTEN	131	WUHUDLER	126	MCGYVER	123	MERTEN	135
HEISS	129	ZEIGER	121	WUHUDLER	121	SPOILER	133
EDELJOKER PP	128	MONOPOLY PS	113	MERTEN	121	MAXBESSER	132
WIRBELWIND PS	128	STEYR	112	MABUSO	121	MACH MIT Pp	131
SPARTACUS	126	MCGYVER	112	HAPPYFARM	120	DEFACTO	131
WUNDAWUZI	126	WUHU	112	WINTERTRAUM	120	HUNTER	129
WUNDAWERK	126	MERTEN	110	HELLSTONE	119	WUNDAWERK	129
MAXBESSER	126	SPARTACUS	110	HIGHLAND	117	HAPPY MAN	128
MACH MIT Pp	125	DORADO	109	MACH MIT Pp	117	HELLSTONE	127
HELLSTONE	125	MANGAN PS	108	EDELJOKER PP	117	DESPARADO	127

IN ROSSO I TORI PROVATI

NOTA ALLA CONSULTAZIONE : I TORI SONO PUBBLICATI IN ORDINE ALFABETICO

TORO PROVATO

DEFACTO

AT 000 953 502 538
HB numero: 10/606551

NATO: 27/03/2018
aAa code: 423561

IDAS ITALIA 783 99%
GZW GERMANIA 133

DER BESTE	MINT	RUMGO
DAX X REUMUT	MANIGO X RAU	RUMBA X STEGO
BENNI	BENKO	BIENE
ml 3 10335 3,99 3,28 752 Kg	ml 8 10030 4,52 3,42 796 Kg	VANSTEIN

» BUONE PRODUZIONI E FITNESS _ OTTIME MAMMELLE



DEFACTO Dati aggiornati al 05/12/2023

PRODUZIONE	FIGLIE: 635	ATT: 95%	VALORE LATTE	MW 117
Latte Kg	gr%	gr Kg	pr%	pr Kg
+803	-0,07	+27	-0,07	+22

VALORE CARNE			FW 118
Peso netto	Resa macellazione %	Classe EUROP	
123	120	102	

FUNZIONALITÀ		VALORE FITNESS					FIT 112
PARAMETRI		94	100	106	112	118	
Mungibilità	125						facile
Cell. Somatiche	106						assenti
Salute Mammella	107						buona
Fac. Parto TORO	101						facile
Fertilità figlie	112						buona
Longevità	109						buona
Persistenza	99						lunga
Indice Ecologico	132						ecologiche

TARE GENETICHE PORTATORE FSC E MSC

Valutazione Morfologica Figlie valutate: 294 Attendibilità: 97%

Fonte dati: -		4	100	106	112	118	
Taglia	118						grande
Muscolosità	99						alta
Arti e Piedi	102						corretti
Mammella	131						buona
Statura	119						alta
Lungh. Groppa	120						lunga
Largh. Groppa	113						larga
Prof. Addominale	111						alta
Inclin. Groppa	94						inclinata
Angol. Garretti	115						falciati
Pulizia Garretti	112						asciutti
Garretti	92						forti
Angolo Piede	108						alto
Lungh Attacco Ant.	106						lungo
Alt. Attacco Post.	101						alto
Largh. Attacco Post.	117						largo
Legamento	105						marcato
Prof. Mammella	125						alta
Lungh. Capezzoli	82						lunghi
Dim. Capezzoli	92						grandi
Dir. Ant. Cap.li	126						convergenti
Dir. Post. Cap.li	131						convergenti
Purezza cap.li	105						no extra

TORO PROVATO

HASHTAG

Novità

DE 000 954 210 676
HB numero: 10/874000

NATO: 27/03/2019
aAa code: 432561

IDAS ITALIA 782 99%
GZW GERMANIA 139

PADRE DI TORO IN ITALIA

HAYABUSA	MANDRIN	MANIGO
HERZSCHLAG X ZASPIN	MANDARIN X VANSTEIN	MANDELA X GEBER
MAXIMA	MIAMI	RETOUR
ml 2 11866 4,47 3,48 943 Kg	ml 5 8221 4,18 3,59 639 Kg	WALDBRAND

» ESTREMO A LATTE _ FITNESS _ OTTIMA MORFOLOGIA



HASHTAG Dati aggiornati al 05/12/2023

PRODUZIONE	FIGLIE: 188	ATT: 92%	VALORE LATTE	MW 129
Latte Kg	gr%	gr Kg	pr%	pr Kg
+1340	-0,08	+48	-0,10	+38

VALORE CARNE			FW 120
Peso netto	Resa macellazione %	Classe EUROP	
124	116	108	

FUNZIONALITÀ		VALORE FITNESS					FIT 105
PARAMETRI		94	100	106	112	118	
Mungibilità	115						facile
Cell. Somatiche	109						assenti
Salute Mammella	110						buona
Fac. Parto TORO	108						facile
Fertilità figlie	95						buona
Longevità	110						buona
Persistenza	94						lunga
Indice Ecologico	130						ecologiche

TARE GENETICHE NESSUNA TARA

Valutazione Morfologica Figlie valutate: 79 Attendibilità: 93%

Fonte dati: -		4	100	106	112	118	
Taglia	110						grande
Muscolosità	102						alta
Arti e Piedi	113						corretti
Mammella	107						buona
Statura	112						alta
Lungh. Groppa	106						lunga
Largh. Groppa	104						larga
Prof. Addominale	104						alta
Inclin. Groppa	105						inclinata
Angol. Garretti	99						falciati
Pulizia Garretti	106						asciutti
Garretti	110						forti
Angolo Piede	106						alto
Lungh Attacco Ant.	104						lungo
Alt. Attacco Post.	111						alto
Largh. Attacco Post.	96						largo
Legamento	105						marcato
Prof. Mammella	104						alta
Lungh. Capezzoli	95						lunghi
Dim. Capezzoli	102						grandi
Dir. Ant. Cap.li	89						convergenti
Dir. Post. Cap.li	105						convergenti
Purezza cap.li	101						no extra

TORO PROVATO

HERZPOCHEN

DE 000 951 854 398

HB numero: 10/190800

NATO: 12/01/2017

aAa code: 516342

IDAS ITALIA 875 99%

GZW GERMANIA 120

PADRE DI TORO IN ITALIA

HERZSCHLAG HUTERA X WILDWEST BANDITA ml 3 11156 4,04 3,59 852 Kg	VANADIN VANSTEIN X ENGADIN BOMBE ml 6 11147 3,68 3,46 796 Kg	WINNIPEG WESPE X ROMEN BLONDE ROMEL
---	---	--

» SUPER MAMMELLE _ TANTA CARNE _ SUPER IDA IN ITALIA



HERZPOCHEN Dati aggiornati al 05/12/2023

PRODUZIONE	FIGLIE: 4921	ATT: 99%	VALORE LATTE	MW 115
Latte Kg	gr%	gr Kg	pr%	pr Kg
+413	+0,12	+28	+0,03	+17

VALORE CARNE			FW 118
Peso netto	Resa macellazione %	Classe EUROP	
123	108	113	

FUNZIONALITÀ		VALORE FITNESS					FIT 98
PARAMETRI		94	100	106	112	118	
Mungibilità	117						facile
Cell. Somatiche	97						assenti
Salute Mammella	96						buona
Fac. Parto TORO	110						facile
Fertilità figlie	99						buona
Longevità	98						buona
Persistenza	98						lunga
Indice Ecologico	115						ecologiche

TARE GENETICHE PORTATORE F4C

Valutazione Morfologica Figlie valutate: 1596 Attendibilità: 99%

Fonte dati: -		4	100	106	112	118	
Taglia	108						grande
Muscolosità	125						alta
Arti e Piedi	102						corretti
Mammella	113						buona
Statura	102						alta
Lungh. Groppa	111						lunga
Largh. Groppa	120						larga
Prof. Addominale	110						alta
Inclin. Groppa	86						inclinata
Angol. Garretti	98						falciati
Pulizia Garretti	82						asciutti
Garretti	110						forti
Angolo Piede	111						alto
Lungh Attacco Ant.	107						lungo
Alt. Attacco Post.	94						alto
Largh. Attacco Post.	124						largo
Legamento	98						marcato
Prof. Mammella	108						alta
Lungh. Capezzoli	105						lunghi
Dim. Capezzoli	91						grandi
Dir. Ant. Cap.li	89						convergenti
Dir. Post. Cap.li	97						convergenti
Purezza cap.li	105						no extra

TORO PROVATO

HERZTAKT

AT 000 913 133 329

HB numero: 10/606321

Novità

NATO: 02/09/2016

aAa code: 561432

IDAS ITALIA 615 99%

GZW GERMANIA 132

HERZSCHLAG HUTERA X WILDWEST MUH ml 3 9476 4,62 3,71 790 Kg	VLAX RUMGO X GEBALOT MAUSI ml 4 11753 3,97 3,13 834 Kg	WAL WAXIN X MALF MANTI RORB
--	---	--

» FUNZIONALITA' E GRANDE SPINTA A LATTE - PARTI FACILI



HERZTAKT Dati aggiornati al 05/12/2023

PRODUZIONE	FIGLIE: 1594	ATT: 98%	VALORE LATTE	MW 122
Latte Kg	gr%	gr Kg	pr%	pr Kg
+970	-0,04	+37	-0,06	+29

VALORE CARNE			FW 107
Peso netto	Resa macellazione %	Classe EUROP	
103	104	108	

FUNZIONALITÀ		VALORE FITNESS					FIT 110
PARAMETRI		94	100	106	112	118	
Mungibilità	102						facile
Cell. Somatiche	114						assenti
Salute Mammella	112						buona
Fac. Parto TORO	109						facile
Fertilità figlie	105						buona
Longevità	101						buona
Persistenza	108						lunga
Indice Ecologico	127						ecologiche

TARE GENETICHE NESSUNA TARA

Valutazione Morfologica Figlie valutate: 673 Attendibilità: 98%

Fonte dati: -		4	100	106	112	118	
Taglia	92						grande
Muscolosità	100						alta
Arti e Piedi	106						corretti
Mammella	110						buona
Statura	89						alta
Lungh. Groppa	106						lunga
Largh. Groppa	93						larga
Prof. Addominale	95						alta
Inclin. Groppa	84						inclinata
Angol. Garretti	95						falciati
Pulizia Garretti	100						asciutti
Garretti	99						forti
Angolo Piede	102						alto
Lungh Attacco Ant.	115						lungo
Alt. Attacco Post.	104						alto
Largh. Attacco Post.	109						largo
Legamento	102						marcato
Prof. Mammella	103						alta
Lungh. Capezzoli	101						lunghi
Dim. Capezzoli	98						grandi
Dir. Ant. Cap.li	98						convergenti
Dir. Post. Cap.li	101						convergenti
Purezza cap.li	103						no extra

TORO PROVATO

IDAS ITALIA 972 0%
GZW GERMANIA 135

HOCHADEL Novità

DE 000 954 350 147

NATO: 06/04/2019

HB numero: 10/854601

aAa code: 423561

HERZPOCHEN HERZSCHLAG X VANADIN ITAMI ml 2 8149 4,88 3,93 718 Kg	ETOSCHA EVEREST X IDIOM ISUNA ml 3 9782 4,57 3,48 788 Kg	ZASPIN ZASPORT X ENGADIN IBIZZA RESOLUT
---	---	--

➤ CARNE E LATTE _ OTTIME MAMMELLE SENZA CELLULE



Dati aggiornati al 05/12/2023

PRODUZIONE	FIGLIE: 40	ATT: 85%	VALORE LATTE	MW 117
Latte Kg	gr%	gr Kg	pr%	pr Kg
+526	+0,14	+34	-0,01	+18

VALORE CARNE			FW 118
Peso netto	Resa macellazione %	Classe EUROP	
115	113	114	

FUNZIONALITÀ		VALORE FITNESS					FIT 120
PARAMETRI		94	100	106	112	118	
Mungibilità	100						facile
Cell. Somatiche	116						assenti
Salute Mammella	115						buona
Fac. Parto TORO	102						facile
Fertilità figlie	116						buona
Longevità	122						buona
Persistenza	96						lunga
Indice Ecologico	128						ecologiche

TARE GENETICHE **NESSUNA TARA**

Valutazione Morfologica		Figlie valutate: 14					Attendibilità: 88%
Fonte dati: -		4	100	106	112	118	
Taglia	97						grande
Muscolosità	110						alta
Arti e Piedi	113						corretti
Mammella	117						buona
Statura	97						alta
Lungh. Groppa	97						lunga
Largh. Groppa	103						larga
Prof. Addominale	99						alta
Inclin. Groppa	98						inclinata
Angol. Garretti	88						falciati
Pulizia Garretti	89						asciutti
Garretti	116						forti
Angolo Piede	116						alto
Lungh Attacco Ant.	104						lungo
Alt. Attacco Post.	98						alto
Largh. Attacco Post.	117						largo
Legamento	103						marcato
Prof. Mammella	114						alta
Lungh. Capezzoli	101						lunghi
Dim. Capezzoli	92						grandi
Dir. Ant. Cap.li	103						convergenti
Dir. Post. Cap.li	103						convergenti
Purezza cap.li	101						no extra

TORO PROVATO

IDAS ITALIA 884 99%
GZW GERMANIA 129

HUTCH

DE 000 953 482 819

NATO: 28/06/2018

HB numero: 10/862674

aAa code: 0

HUTERANDRE HUTERA X WINNIPEG AZ 64693 ml 4 11628 4,71 3,67 975 Kg	INTEREST IMPOSIUM X RESS AZ 19798 ml 3 7694 4,41 3,85 636 Kg	WALROM WAL X ROMEL AZ 34778 VENNER
--	---	---

➤ ANIMALI FORTEMENTE STRUTTURATI E PRODUTTIVI



Dati aggiornati al 05/12/2023

PRODUZIONE	FIGLIE: 95	ATT: 88%	VALORE LATTE	MW 119
Latte Kg	gr%	gr Kg	pr%	pr Kg
+811	-0,04	+31	-0,05	+25

VALORE CARNE			FW 112
Peso netto	Resa macellazione %	Classe EUROP	
112	104	112	

FUNZIONALITÀ		VALORE FITNESS					FIT 120
PARAMETRI		94	100	106	112	118	
Mungibilità	104						facile
Cell. Somatiche	113						assenti
Salute Mammella	113						buona
Fac. Parto TORO	89						facile
Fertilità figlie	108						buona
Longevità	110						buona
Persistenza	106						lunga
Indice Ecologico	125						ecologiche

TARE GENETICHE **PORTATORE F4C**

Valutazione Morfologica		Figlie valutate: 48					Attendibilità: 91%
Fonte dati: -		4	100	106	112	118	
Taglia	123						grande
Muscolosità	113						alta
Arti e Piedi	109						corretti
Mammella	119						buona
Statura	122						alta
Lungh. Groppa	126						lunga
Largh. Groppa	126						larga
Prof. Addominale	106						alta
Inclin. Groppa	111						inclinata
Angol. Garretti	90						falciati
Pulizia Garretti	94						asciutti
Garretti	109						forti
Angolo Piede	110						alto
Lungh Attacco Ant.	102						lungo
Alt. Attacco Post.	93						alto
Largh. Attacco Post.	107						largo
Legamento	99						marcato
Prof. Mammella	120						alta
Lungh. Capezzoli	89						lunghi
Dim. Capezzoli	108						grandi
Dir. Ant. Cap.li	116						convergenti
Dir. Post. Cap.li	113						convergenti
Purezza cap.li	104						no extra

TORO PROVATO

MABUSO

AT 000 278 267 568
HB numero: 10/606463

NATO: 13/01/2018
aAa code: 516342

IDAS ITALIA 780 99%

GZW GERMANIA 132



PADRE DI TORO IN ITALIA

MIAMI MINT X WILHELM MARIE	HURLY HULKOR X SEGO MARA	VULKAN RUMGO X MANITOBA MARLEIS
ml 2 10420 4,15 3,37 784 Kg	ml 2 7733 4,08 3,12 557 Kg	MANTUA

» GRANDI PRODUZIONI E FUNZIONALITA' _ PARTI FACILI



MABUSO Dati aggiornati al 05/12/2023

PRODUZIONE	FIGLIE: 317	ATT: 93%	VALORE LATTE	MW 126
Latte Kg	gr%	gr Kg	pr%	pr Kg
+636	+0,30	+53	+0,03	+25

VALORE CARNE			FW 101
Peso netto	Resa macellazione %	Classe EUROP	
96	106	97	

FUNZIONALITÀ		VALORE FITNESS				FIT 111
PARAMETRI		94	100	106	112	118
Mungibilità	107					facile
Cell. Somatiche	110					assenti
Salute Mammella	112					buona
Fac. Parto TORO	105					facile
Fertilità figlie	107					buona
Longevità	112					buona
Persistenza	83					lunga
Indice Ecologico	125					ecologiche

TARE GENETICHE NESSUNA TARA

Valutazione Morfologica		Figlie valutate: 144				Attendibilità: 95%
Fonte dati: -		4	100	106	112	118
Taglia	96					grande
Muscolosità	90					alta
Arti e Piedi	121					corretti
Mammella	120					buona
Statura	98					alta
Lungh. Groppa	95					lunga
Largh. Groppa	92					larga
Prof. Addominale	97					alta
Inclin. Groppa	102					inclinata
Angol. Garretti	89					falciati
Pulizia Garretti	115					asciutti
Garretti	105					forti
Angolo Piede	105					alto
Lungh Attacco Ant.	128					lungo
Alt. Attacco Post.	116					alto
Largh. Attacco Post.	116					largo
Legamento	89					marcato
Prof. Mammella	104					alta
Lungh. Capezzoli	98					lunghi
Dim. Capezzoli	90					grandi
Dir. Ant. Cap.li	123					convergenti
Dir. Post. Cap.li	100					convergenti
Purezza cap.li	102					no extra

TORO PROVATO

MCGYVER

Novità

DE 000 954 344 202
HB numero: 10/858532

NATO: 03/11/2018
aAa code: 0

IDAS ITALIA 909 99%

GZW GERMANIA 137



PADRE DI TORO IN ITALIA

MACBETH MANGOPE X ROIBOS KOALA	HURLY HULKOR X SEGO KOLIBRI	WILDWEST WINNIPEG X HIPPO KOENIGI
ml 3 13803 4,22 4,06 1143 Kg	ml 1 7084 4,94 4,16 645 Kg	MANITOBA

» OTTIME MAMMELLE_ARTI SOLIDI_BUONA FUNZIONALITA'



MCGYVER Dati aggiornati al 05/12/2023

PRODUZIONE	FIGLIE: 551	ATT: 94%	VALORE LATTE	MW 121
Latte Kg	gr%	gr Kg	pr%	pr Kg
+1038	-0,01	+42	-0,15	+23

VALORE CARNE			FW 108
Peso netto	Resa macellazione %	Classe EUROP	
108	109	102	

FUNZIONALITÀ		VALORE FITNESS				FIT 118
PARAMETRI		94	100	106	112	118
Mungibilità	99					facile
Cell. Somatiche	121					assenti
Salute Mammella	119					buona
Fac. Parto TORO	106					facile
Fertilità figlie	105					buona
Longevità	115					buona
Persistenza	112					lunga
Indice Ecologico	138					ecologiche

TARE GENETICHE PORTATORE F4C

Valutazione Morfologica		Figlie valutate: 224				Attendibilità: 96%
Fonte dati: -		4	100	106	112	118
Taglia	111					grande
Muscolosità	92					alta
Arti e Piedi	123					corretti
Mammella	126					buona
Statura	115					alta
Lungh. Groppa	106					lunga
Largh. Groppa	90					larga
Prof. Addominale	111					alta
Inclin. Groppa	98					inclinata
Angol. Garretti	105					falciati
Pulizia Garretti	122					asciutti
Garretti	105					forti
Angolo Piede	103					alto
Lungh Attacco Ant.	110					lungo
Alt. Attacco Post.	106					alto
Largh. Attacco Post.	113					largo
Legamento	113					marcato
Prof. Mammella	117					alta
Lungh. Capezzoli	83					lunghi
Dim. Capezzoli	89					grandi
Dir. Ant. Cap.li	108					convergenti
Dir. Post. Cap.li	95					convergenti
Purezza cap.li	101					no extra

TORO PROVATO

MONOPOLY PS

DE 000 953 347 849
HB numero: 10/871133

NATO: 21/01/2018
aAa code: 543612

IDAS ITALIA 677 99%

GZW GERMANIA 135



PADRE DI TORO IN ITALIA

MANOLO PP*	REMMEL	RORB
MANIGO X WAPULS	RICKI X RUMGO	ROMEL X HORB
GOLKA	GOLDI	GESINE
ml 2 11351 3,89 3,45 834 Kg	ml 8 9381 4,41 3,38 731 Kg	DRUMMER

► POLLED PROVATO MOLTO PRODUTTIVO E STRUTTURATO



MONOPOLY PS Dati aggiornati al 05/12/2023

PRODUZIONE	FIGLIE: 459	ATT: 94%	VALORE LATTE	MW 120
Latte Kg	gr%	gr Kg	pr%	pr Kg
+950	-0,20	+21	0,00	+34

VALORE CARNE			FW 119
Peso netto	Resa macellazione %	Classe EUROP	
115	121	107	

FUNZIONALITÀ		VALORE FITNESS					FIT 114
PARAMETRI		94	100	106	112	118	
Mungibilità	86						facile
Cell. Somatiche	112						assenti
Salute Mammella	111						buona
Fac. Parto TORO	101						facile
Fertilità figlie	100						buona
Longevità	119						buona
Persistenza	113						lunga
Indice Ecologico	133						ecologiche

TARE GENETICHE NESSUNA TARA

Valutazione Morfologica Figlie valutate: 143 Attendibilità: 95%

Fonte dati: -		4	100	106	112	118	
Taglia	110						grande
Muscolosità	109						alta
Arti e Piedi	113						corretti
Mammella	113						buona
Statura	107						alta
Lungh. Groppa	115						lunga
Largh. Groppa	107						larga
Prof. Addominale	108						alta
Inclin. Groppa	102						inclinata
Angol. Garretti	104						falciati
Pulizia Garretti	103						asciutti
Garretti	107						forti
Angolo Piede	115						alto
Lungh Attacco Ant.	105						lungo
Alt. Attacco Post.	97						alto
Largh. Attacco Post.	101						largo
Legamento	110						marcato
Prof. Mammella	104						alta
Lungh. Capezzoli	101						lunghi
Dim. Capezzoli	101						grandi
Dir. Ant. Cap.li	112						convergenti
Dir. Post. Cap.li	115						convergenti
Purezza cap.li	103						no extra

TORO PROVATO

SPARTACUS

AT 000 804 610 768
HB numero: 10/656589

NATO: 03/01/2019
aAa code: 465231

IDAS ITALIA 811 99%

GZW GERMANIA 125



PADRE DI TORO IN ITALIA

SEHRGUT	HERZSCHLAG	MANTON
SERANO X WINNIPEG	HUTERA X WILDWEST	MANITOBA X LORINT
KRONE	KAMILLA	KRONE
ml 2 11205 4,23 3,57 874 Kg	ml 2 8168 4,62 3,65 675 Kg	HADES

► SUPERLATIVO A FITNESS CON OTTIME MAMMELLE



SPARTACUS Dati aggiornati al 05/12/2023

PRODUZIONE	FIGLIE: 1121	ATT: 96%	VALORE LATTE	MW 109
Latte Kg	gr%	gr Kg	pr%	pr Kg
+656	-0,12	+17	-0,16	+10

VALORE CARNE			FW 98
Peso netto	Resa macellazione %	Classe EUROP	
103	96	99	

FUNZIONALITÀ		VALORE FITNESS					FIT 123
PARAMETRI		94	100	106	112	118	
Mungibilità	109						facile
Cell. Somatiche	101						assenti
Salute Mammella	103						buona
Fac. Parto TORO	115						facile
Fertilità figlie	117						buona
Longevità	126						buona
Persistenza	110						lunga
Indice Ecologico	129						ecologiche

TARE GENETICHE NESSUNA TARA

Valutazione Morfologica Figlie valutate: 486 Attendibilità: 98%

Fonte dati: -		4	100	106	112	118	
Taglia	98						grande
Muscolosità	95						alta
Arti e Piedi	116						corretti
Mammella	120						buona
Statura	99						alta
Lungh. Groppa	101						lunga
Largh. Groppa	100						larga
Prof. Addominale	89						alta
Inclin. Groppa	93						inclinata
Angol. Garretti	96						falciati
Pulizia Garretti	113						asciutti
Garretti	102						forti
Angolo Piede	103						alto
Lungh Attacco Ant.	114						lungo
Alt. Attacco Post.	108						alto
Largh. Attacco Post.	111						largo
Legamento	119						marcato
Prof. Mammella	109						alta
Lungh. Capezzoli	109						lunghi
Dim. Capezzoli	84						grandi
Dir. Ant. Cap.li	113						convergenti
Dir. Post. Cap.li	125						convergenti
Purezza cap.li	103						no extra

TORO PROVATO

WUHUDLER *Novità*

IDAS ITALIA 799 0%

GZW GERMANIA 135

AT 000 267 174 169

NATO: 28/12/2018

PADRE DI TORO IN ITALIA

HB numero: 10/606578

aAa code: 561432

WABAN WILLE X ZAHNER HERTA	MANIGO MANDELA X GEBER HANSA	WILLENBERG WAL X RANDY HELENA
ml 4 12250 3,17 3,60 829 Kg	ml 5 11250 3,17 3,26 723 Kg	WOYZEK

▶ TANTO LATTE ED IDEALE PER ALLEVAMENTI BIOLOGICI



WUHUDLER Dati aggiornati al 05/12/2023

PRODUZIONE	FIGLIE: 256	ATT: 92%	VALORE LATTE	MW 124
Latte Kg	gr%	gr Kg	pr%	pr Kg
+1139	-0,13	+35	-0,05	+36

VALORE CARNE			FW 96
Peso netto	Resa macellazione %	Classe EUROP	
95	95	100	

FUNZIONALITÀ		VALORE FITNESS				FIT 118
PARAMETRI	94	100	106	112	118	
Mungibilità	106	[Bar chart]				facile
Cell. Somatiche	124	[Bar chart]				assenti
Salute Mammella	121	[Bar chart]				buona
Fac. Parto TORO	99	[Bar chart]				facile
Fertilità figlie	99	[Bar chart]				buona
Longevità	122	[Bar chart]				buona
Persistenza	126	[Bar chart]				lunga
Indice Ecologico	135	[Bar chart]				ecologiche

TARE GENETICHE NESSUNA TARA

Valutazione Morfologica		Figlie valutate: 109				Attendibilità: 94%
Fonte dati: -	4	100	106	112	118	
Taglia	105	[Bar chart]				grande
Muscolosità	109	[Bar chart]				alta
Arti e Piedi	121	[Bar chart]				corretti
Mammella	111	[Bar chart]				buona
Statura	107	[Bar chart]				alta
Lungh. Groppa	103	[Bar chart]				lunga
Largh. Groppa	97	[Bar chart]				larga
Prof. Addominale	109	[Bar chart]				alta
Inclin. Groppa	106	[Bar chart]				inclinata
Angol. Garretti	93	[Bar chart]				falciati
Pulizia Garretti	102	[Bar chart]				asciutti
Garretti	115	[Bar chart]				forti
Angolo Piede	114	[Bar chart]				alto
Lungh Attacco Ant.	93	[Bar chart]				lungo
Alt. Attacco Post.	107	[Bar chart]				alto
Largh. Attacco Post.	103	[Bar chart]				largo
Legamento	107	[Bar chart]				marcato
Prof. Mammella	108	[Bar chart]				alta
Lungh. Capezzoli	113	[Bar chart]				lunghe
Dim. Capezzoli	105	[Bar chart]				grandi
Dir. Ant. Cap.li	101	[Bar chart]				convergenti
Dir. Post. Cap.li	109	[Bar chart]				convergenti
Purezza cap.li	99	[Bar chart]				no extra

TORO PROVATO

ZEIGER

IDAS ITALIA 818 0%

GZW GERMANIA 146

DE 000 954 382 886

NATO: 16/10/2018

PADRE DI TORO IN ITALIA

HB numero: 10/854444

aAa code: 56132

ZAZU ZEPTER X WATT LAMERA	HERZSCHLAG HUTERA X WILDWEST LAMORE	WATT WILLENBERG X RAU LARANA
ml 1 9978 4,25 3,56 779 Kg	ml 2 7542 4,00 3,51 567 Kg	REUMUT

▶ PADRE DEL TORO ZENZERO N° 1 A IDAS IN ITALIA !!!!!



ZEIGER Dati aggiornati al 05/12/2023

PRODUZIONE	FIGLIE: 638	ATT: 95%	VALORE LATTE	MW 119
Latte Kg	gr%	gr Kg	pr%	pr Kg
+887	-0,04	+33	-0,09	+23

VALORE CARNE			FW 123
Peso netto	Resa macellazione %	Classe EUROP	
119	125	108	

FUNZIONALITÀ		VALORE FITNESS				FIT 125
PARAMETRI	94	100	106	112	118	
Mungibilità	100	[Bar chart]				facile
Cell. Somatiche	133	[Bar chart]				assenti
Salute Mammella	131	[Bar chart]				buona
Fac. Parto TORO	91	[Bar chart]				facile
Fertilità figlie	117	[Bar chart]				buona
Longevità	110	[Bar chart]				buona
Persistenza	121	[Bar chart]				lunga
Indice Ecologico	142	[Bar chart]				ecologiche

TARE GENETICHE NESSUNA TARA

Valutazione Morfologica		Figlie valutate: 237				Attendibilità: 96%
Fonte dati: -	4	100	106	112	118	
Taglia	99	[Bar chart]				grande
Muscolosità	104	[Bar chart]				alta
Arti e Piedi	104	[Bar chart]				corretti
Mammella	106	[Bar chart]				buona
Statura	95	[Bar chart]				alta
Lungh. Groppa	103	[Bar chart]				lunga
Largh. Groppa	111	[Bar chart]				larga
Prof. Addominale	99	[Bar chart]				alta
Inclin. Groppa	101	[Bar chart]				inclinata
Angol. Garretti	101	[Bar chart]				falciati
Pulizia Garretti	102	[Bar chart]				asciutti
Garretti	98	[Bar chart]				forti
Angolo Piede	102	[Bar chart]				alto
Lungh Attacco Ant.	93	[Bar chart]				lungo
Alt. Attacco Post.	106	[Bar chart]				alto
Largh. Attacco Post.	101	[Bar chart]				largo
Legamento	104	[Bar chart]				marcato
Prof. Mammella	110	[Bar chart]				alta
Lungh. Capezzoli	100	[Bar chart]				lunghe
Dim. Capezzoli	89	[Bar chart]				grandi
Dir. Ant. Cap.li	101	[Bar chart]				convergenti
Dir. Post. Cap.li	92	[Bar chart]				convergenti
Purezza cap.li	103	[Bar chart]				no extra

TORO GENOMICO

IDAS ITALIA 111 199%

DESPARADO

Novità

GZW GERMANIA 138

AT 000 470 950 488

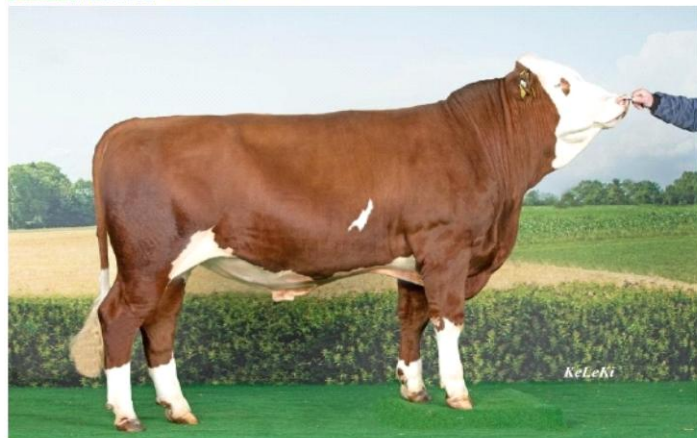
NATO: 09/09/2022

HB numero: 10/

aAa code: 0

DELUXE	RALDI	REUMUT
DEFACTO X HERZSCHLAG	RAU X POLDI	RAUFBOLD X RUAP
KELLY	KERSTIN	KERSTIN
ml 3 10704 4,20 3,30 803 Kg	ml 4 8824 4,68 3,52 724 Kg	VAUDELA

» OTTIME MAMMELLE E SANE _ LONGEVITA' _ FERTILITA'



Dati aggiornati al 05/12/2023

PRODUZIONE	FIGLIE: 0	ATT: 74%	VALORE LATTE	MW 119
Latte Kg	gr%	gr Kg	pr%	pr Kg
+820	-0,08	+27	-0,04	+26

VALORE CARNE			FW 108
Peso netto	Resa macellazione %	Classe EUROP	
119	106	100	

FUNZIONALITÀ		VALORE FITNESS					FIT 128
PARAMETRI		94	100	106	112	118	
Mungibilità	112						facile
Cell. Somatiche	118						assenti
Salute Mammella	127						buona
Fac. Parto TORO	98						facile
Fertilità figlie	122						buona
Longevità	124						buona
Persistenza	94						lunga
Indice Ecologico	134						ecologiche

TARE GENETICHE PORATORE F5C

Valutazione Morfologica Figlie valutate: 0 Attendibilità: 81%

Fonte dati: -		4	100	106	112	118	
Taglia	110						grande
Muscolosità	106						alta
Arti e Piedi	105						corretti
Mammella	127						buona
Statura	109						alta
Lungh. Groppa	112						lunga
Largh. Groppa	109						larga
Prof. Addominale	108						alta
Inclin. Groppa	92						inclinata
Angol. Garretti	102						falciati
Pulizia Garretti	99						asciutti
Garretti	102						forti
Angolo Piede	116						alto
Lungh Attacco Ant.	101						lungo
Alt. Attacco Post.	90						alto
Largh. Attacco Post.	121						largo
Legamento	103						marcato
Prof. Mammella	123						alta
Lungh. Capezzoli	87						lunghi
Dim. Capezzoli	83						grandi
Dir. Ant. Cap.li	110						convergenti
Dir. Post. Cap.li	114						convergenti
Purezza cap.li	103						no extra

TORO GENOMICO

IDAS ITALIA 936 99%

DORADO

Novità

GZW GERMANIA 141

AT 000 815 970 288

NATO: 02/09/2022

HB numero: 10/

aAa code: 0

DELUXE	VARTA	MINT
DEFACTO X HERZSCHLAG	VALEUR X VOGT	MANIGO X RAU
MAMBA	GATZELL	GRETA
ml 2 12357 4,14 3,80 980 Kg	ml 2 9642 3,64 3,47 686 Kg	WILLE

» K BB_BUON GESTIONALE _ NIENTE CELLULE _ FERTILITA'



Dati aggiornati al 05/12/2023

PRODUZIONE	FIGLIE: 0	ATT: 74%	VALORE LATTE	MW 124
Latte Kg	gr%	gr Kg	pr%	pr Kg
+980	-0,10	+32	0,00	+35

VALORE CARNE			FW 112
Peso netto	Resa macellazione %	Classe EUROP	
122	106	106	

FUNZIONALITÀ		VALORE FITNESS					FIT 126
PARAMETRI		94	100	106	112	118	
Mungibilità	98						facile
Cell. Somatiche	123						assenti
Salute Mammella	127						buona
Fac. Parto TORO	99						facile
Fertilità figlie	116						buona
Longevità	115						buona
Persistenza	109						lunga
Indice Ecologico	136						ecologiche

TARE GENETICHE NESSUNA TARA

Valutazione Morfologica Figlie valutate: 0 Attendibilità: 81%

Fonte dati: -		4	100	106	112	118	
Taglia	104						grande
Muscolosità	99						alta
Arti e Piedi	111						corretti
Mammella	119						buona
Statura	105						alta
Lungh. Groppa	107						lunga
Largh. Groppa	107						larga
Prof. Addominale	98						alta
Inclin. Groppa	89						inclinata
Angol. Garretti	95						falciati
Pulizia Garretti	97						asciutti
Garretti	108						forti
Angolo Piede	110						alto
Lungh Attacco Ant.	106						lungo
Alt. Attacco Post.	104						alto
Largh. Attacco Post.	111						largo
Legamento	106						marcato
Prof. Mammella	109						alta
Lungh. Capezzoli	86						lunghi
Dim. Capezzoli	83						grandi
Dir. Ant. Cap.li	110						convergenti
Dir. Post. Cap.li	121						convergenti
Purezza cap.li	103						no extra

TORO GENOMICO

IDAS ITALIA 873 99%

GZW GERMANIA 142

DOTTORE

AT 000 400 406 688

NATO: 02/06/2022

HB numero: 10/606973

aAa code: 0

DELUXE DEFACTO X HERZSCHLAG LORE	HERZTAKT HERZSCHLAG X VLAX LIVERPOOL	ZEPTEP ZASPIN X HUTOED LAUSI
ml 2 12921 4,38 3,69 1043 Kg	ml 4 9048 3,90 3,65 683 Kg	WEB

TANTO LATTE CON QUALITA' E BUONA FUNZIONALITA'



DOTTORE Dati aggiornati al 05/12/2023

PRODUZIONE	FIGLIE: 0	ATT: 74%	VALORE LATTE	MW 130
Latte Kg	gr%	gr Kg	pr%	pr Kg
+1063	+0,06	+50	-0,01	+37

VALORE CARNE			FW 113
Peso netto	Resa macellazione %	Classe EUROP	
117	113	105	

FUNZIONALITÀ		VALORE FITNESS					FIT 118
PARAMETRI		94	100	106	112	118	
Mungibilità	109	[Bar chart]					facile
Cell. Somatiche	110	[Bar chart]					assenti
Salute Mammella	114	[Bar chart]					buona
Fac. Parto TORO	106	[Bar chart]					facile
Fertilità figlie	114	[Bar chart]					buona
Longevità	111	[Bar chart]					buona
Persistenza	103	[Bar chart]					lunga
Indice Ecologico	135	[Bar chart]					ecologiche

TARE GENETICHE NESSUNA TARA

Valutazione Morfologica Figlie valutate: 0 Attendibilità: 79%

Fonte dati: -	4	100	106	112	118		
Taglia	105	[Bar chart]					grande
Muscolosità	100	[Bar chart]					alta
Arti e Piedi	113	[Bar chart]					corretti
Mammella	116	[Bar chart]					buona
Statura	104	[Bar chart]					alta
Lungh. Groppa	111	[Bar chart]					lunga
Largh. Groppa	110	[Bar chart]					larga
Prof. Addominale	104	[Bar chart]					alta
Inclin. Groppa	94	[Bar chart]					inclinata
Angol. Garretti	98	[Bar chart]					falcianti
Pulizia Garretti	106	[Bar chart]					asciutti
Garretti	105	[Bar chart]					forti
Angolo Piede	110	[Bar chart]					alto
Lungh Attacco Ant.	110	[Bar chart]					lungo
Alt. Attacco Post.	102	[Bar chart]					alto
Largh. Attacco Post.	116	[Bar chart]					largo
Legamento	105	[Bar chart]					marcato
Prof. Mammella	106	[Bar chart]					alta
Lungh. Capezzoli	87	[Bar chart]					lunghi
Dim. Capezzoli	93	[Bar chart]					grandi
Dir. Ant. Cap.li	106	[Bar chart]					convergenti
Dir. Post. Cap.li	109	[Bar chart]					convergenti
Purezza cap.li	100	[Bar chart]					no extra

TORO GENOMICO

IDAS ITALIA 827 99%

GZW GERMANIA 139

EASYLOVER

DE 000 667 791 730

NATO: 12/10/2021

HB numero: 10/664646

aAa code: 0

EASY ETHOS X WATTKING ELENOR	HERMELIN HERZSCHLAG X RAVE ELVIS GP 83	POLAROID POLARBAER X MANITOBA ESMERALDA
ml 1 8722 5,26 3,62 775 Kg	ml 3 11762 4,57 3,55 954 Kg	EVEREST

BUONE MAMMELLE PROFONDE E SANE CON TANTO LATTE



EASYLOVER Dati aggiornati al 05/12/2023

PRODUZIONE	FIGLIE: 0	ATT: 77%	VALORE LATTE	MW 122
Latte Kg	gr%	gr Kg	pr%	pr Kg
+1070	-0,10	+35	-0,11	+28

VALORE CARNE			FW 118
Peso netto	Resa macellazione %	Classe EUROP	
117	118	109	

FUNZIONALITÀ		VALORE FITNESS					FIT 121
PARAMETRI		94	100	106	112	118	
Mungibilità	108	[Bar chart]					facile
Cell. Somatiche	114	[Bar chart]					assenti
Salute Mammella	115	[Bar chart]					buona
Fac. Parto TORO	98	[Bar chart]					facile
Fertilità figlie	116	[Bar chart]					buona
Longevità	118	[Bar chart]					buona
Persistenza	107	[Bar chart]					lunga
Indice Ecologico	136	[Bar chart]					ecologiche

TARE GENETICHE PORTATORE MSC

Valutazione Morfologica Figlie valutate: 0 Attendibilità: 81%

Fonte dati: -	4	100	106	112	118		
Taglia	109	[Bar chart]					grande
Muscolosità	106	[Bar chart]					alta
Arti e Piedi	100	[Bar chart]					corretti
Mammella	111	[Bar chart]					buona
Statura	109	[Bar chart]					alta
Lungh. Groppa	107	[Bar chart]					lunga
Largh. Groppa	112	[Bar chart]					larga
Prof. Addominale	103	[Bar chart]					alta
Inclin. Groppa	103	[Bar chart]					inclinata
Angol. Garretti	112	[Bar chart]					falcianti
Pulizia Garretti	97	[Bar chart]					asciutti
Garretti	104	[Bar chart]					forti
Angolo Piede	108	[Bar chart]					alto
Lungh Attacco Ant.	90	[Bar chart]					lungo
Alt. Attacco Post.	88	[Bar chart]					alto
Largh. Attacco Post.	109	[Bar chart]					largo
Legamento	115	[Bar chart]					marcato
Prof. Mammella	118	[Bar chart]					alta
Lungh. Capezzoli	101	[Bar chart]					lunghi
Dim. Capezzoli	95	[Bar chart]					grandi
Dir. Ant. Cap.li	99	[Bar chart]					convergenti
Dir. Post. Cap.li	86	[Bar chart]					convergenti
Purezza cap.li	102	[Bar chart]					no extra

TORO GENOMICO

IDAS ITALIA 945 99%

GZW GERMANIA 130

ECO

DE 000 817 920 637

NATO: 27/04/2021

HB numero: 10/427143

aAa code: 0

ERASMUS EHR SAM X WATT KING	HERZSCHLAG HUTERA X WILDWEST	ZASPIN ZASPORT X ENGADIN
SCHALA	SCHAPINA	SCHARAU
ml 3 10564 3,96 3,24 760 Kg	ml 4 10110 3,84 3,43 734 Kg	RAU

► MOLTO LATTE CON MAMMELLE SANE _ PER VACCHE



ECO Dati aggiornati al 05/12/2023

PRODUZIONE	FIGLIE: 0	ATT: 77%	VALORE LATTE	MW 112
Latte Kg	gr%	gr Kg	pr%	pr Kg
+926	-0,24	+17	-0,17	+17

VALORE CARNE			FW 124
Peso netto	Resa macellazione %	Classe EUROP	
126	111	121	

FUNZIONALITÀ		VALORE FITNESS					FIT 116
PARAMETRI		94	100	106	112	118	
Mungibilità	118						facile
Cell. Somatiche	109						assenti
Salute Mammella	113						buona
Fac. Parto TORO	91						facile
Fertilità figlie	112						buona
Longevità	121						buona
Persistenza	94						lunga
Indice Ecologico	128						ecologiche

TARE GENETICHE PORTATORE F4C

Valutazione Morfologica Figlie valutate: 0 Attendibilità: 77%

Fonte dati: -		4	100	106	112	118	
Taglia	108						grande
Muscolosità	113						alta
Arti e Piedi	103						corretti
Mammella	123						buona
Statura	108						alta
Lungh. Groppa	108						lunga
Largh. Groppa	114						larga
Prof. Addominale	102						alta
Inclin. Groppa	94						inclinata
Angol. Garretti	104						falciati
Pulizia Garretti	100						asciutti
Garretti	102						forti
Angolo Piede	120						alto
Lungh Attacco Ant.	103						lungo
Alt. Attacco Post.	102						alto
Largh. Attacco Post.	112						largo
Legamento	107						marcato
Prof. Mammella	115						alta
Lungh. Capezzoli	88						lunghi
Dim. Capezzoli	98						grandi
Dir. Ant. Cap.li	119						convergenti
Dir. Post. Cap.li	109						convergenti
Purezza cap.li	102						no extra

TORO GENOMICO

IDAS ITALIA 936 99%

GZW GERMANIA 135

EDELJOKER PP

DE 000 957 891 664

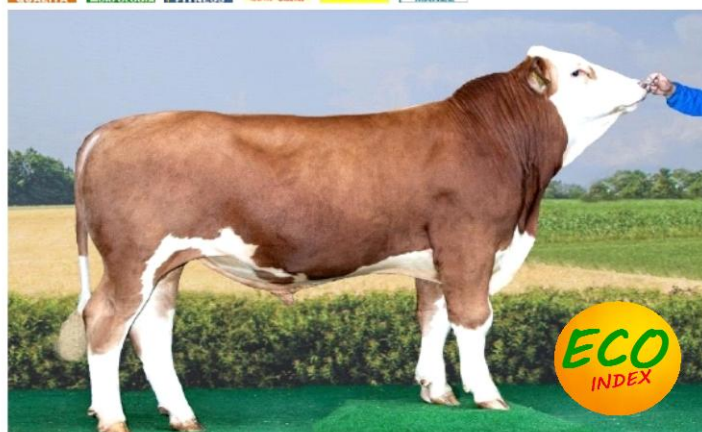
NATO: 07/08/2022

HB numero: 10/871600

aAa code: 0

EDELPIZ P*S EDELSTEIN X MUERITZ PS	WOIWODE WOBBLER X RALDI	VOLLENDET RALDI X WEBURG
PAMIRA PP	PUMUCKL PP	POGBA
ml 1 8905 4,41 3,72 724 Kg	ml 2 12805 4,09 3,65 991 Kg	VOLLGAS PS

► IL NUMERO UNO DEI POLLED 100% ALTISSIMO A IDAS



EDELJOKER PP Dati aggiornati al 05/12/2023

PRODUZIONE	FIGLIE: 0	ATT: 73%	VALORE LATTE	MW 118
Latte Kg	gr%	gr Kg	pr%	pr Kg
+560	+0,01	+24	+0,07	+26

VALORE CARNE			FW 112
Peso netto	Resa macellazione %	Classe EUROP	
117	110	103	

FUNZIONALITÀ		VALORE FITNESS					FIT 123
PARAMETRI		94	100	106	112	118	
Mungibilità	115						facile
Cell. Somatiche	106						assenti
Salute Mammella	112						buona
Fac. Parto TORO	112						facile
Fertilità figlie	117						buona
Longevità	128						buona
Persistenza	100						lunga
Indice Ecologico	136						ecologiche

TARE GENETICHE NESSUNA TARA

Valutazione Morfologica Figlie valutate: 0 Attendibilità: 78%

Fonte dati: -		4	100	106	112	118	
Taglia	108						grande
Muscolosità	107						alta
Arti e Piedi	117						corretti
Mammella	114						buona
Statura	108						alta
Lungh. Groppa	112						lunga
Largh. Groppa	103						larga
Prof. Addominale	103						alta
Inclin. Groppa	97						inclinata
Angol. Garretti	98						falciati
Pulizia Garretti	112						asciutti
Garretti	104						forti
Angolo Piede	104						alto
Lungh Attacco Ant.	108						lungo
Alt. Attacco Post.	96						alto
Largh. Attacco Post.	107						largo
Legamento	109						marcato
Prof. Mammella	115						alta
Lungh. Capezzoli	104						lunghi
Dim. Capezzoli	102						grandi
Dir. Ant. Cap.li	104						convergenti
Dir. Post. Cap.li	103						convergenti
Purezza cap.li	102						no extra

TORO GENOMICO

IDAS ITALIA 883 99%
GZW GERMANIA 147

EINTRACHT

DE 000 957 626 415

NATO: 15/07/2022

HB numero: 10/855595

aAa code: 0

EPİK EDELSTEIN X HERZSCHLAG FERRERO	MIDWEST MINT X EVEREST FILA	MANDRIN MANDARIN X VANSTEIN FRISCHL
ml 1 9199 5,00 3,34 767 Kg	ml 3 11480 4,50 3,42 909 Kg	ROTGLUT

➤ AL TOP PER GZW IN GERMANIA _ LATTE,CARNE E FITNESS



EINTRACHT Dati aggiornati al 05/12/2023

PRODUZIONE	FIGLIE: 0	ATT: 75%	VALORE LATTE	MW 136
Latte Kg	gr%	gr Kg	pr%	pr Kg
+860	+0,36	+68	+0,06	+36

VALORE CARNE			FW 112
Peso netto	Resa macellazione %	Classe EUROP	
115	108	108	

FUNZIONALITÀ	VALORE FITNESS					FIT 117
PARAMETRI	94	100	106	112	118	
Mungibilità	127					facile
Cell. Somatiche	113					assenti
Salute Mammella	118					buona
Fac. Parto TORO	104					facile
Fertilità figlie	110					buona
Longevità	111					buona
Persistenza	96					lunga
Indice Ecologico	134					ecologiche

TARE GENETICHE NESSUNA TARA

Valutazione Morfologica Figlie valutate: 0 Attendibilità: 80%

Fonte dati: -	4	100	106	112	118	
Taglia	96					grande
Muscolosità	100					alta
Arti e Piedi	96					corretti
Mammella	116					buona
Statura	95					alta
Lungh. Groppa	95					lunga
Largh. Groppa	99					larga
Prof. Addominale	96					alta
Inclin. Groppa	102					inclinata
Angol. Garretti	97					falciati
Pulizia Garretti	96					asciutti
Garretti	100					forti
Angolo Piede	101					alto
Lungh Attacco Ant.	113					lungo
Alt. Attacco Post.	100					alto
Largh. Attacco Post.	114					largo
Legamento	104					marcato
Prof. Mammella	109					alta
Lungh. Capezzoli	100					lunghi
Dim. Capezzoli	98					grandi
Dir. Ant. Cap.li	96					convergenti
Dir. Post. Cap.li	105					convergenti
Purezza cap.li	98					no extra

TORO GENOMICO

IDAS ITALIA 808 99%
GZW GERMANIA 136

HAPPY MAN

AT 000 052 560 588

NATO: 25/01/2022

HB numero: 10/606958

aAa code: 546321

HASHTAG HAYABUSA X MANDRIN WANESSA	WEISSENSEE WABAN X VULCANO WIKTORIA	ETOSCHA EVEREST X IDIOM WASA
ml 2 8674 4,91 4,09 781 Kg	ml 2 7085 4085 4,01 628 Kg	PANDORA

➤ SUPER MAMMELLE SANE E QUALITÀ DELLA PRODUZIONE



HAPPY MAN Dati aggiornati al 05/12/2023

PRODUZIONE	FIGLIE: 0	ATT: 76%	VALORE LATTE	MW 125
Latte Kg	gr%	gr Kg	pr%	pr Kg
+717	+0,08	+37	+0,09	+33

VALORE CARNE			FW 114
Peso netto	Resa macellazione %	Classe EUROP	
120	110	106	

FUNZIONALITÀ	VALORE FITNESS					FIT 112
PARAMETRI	94	100	106	112	118	
Mungibilità	105					facile
Cell. Somatiche	122					assenti
Salute Mammella	125					buona
Fac. Parto TORO	105					facile
Fertilità figlie	88					buona
Longevità	114					buona
Persistenza	108					lunga
Indice Ecologico	135					ecologiche

TARE GENETICHE NESSUNA TARA

Valutazione Morfologica Figlie valutate: 0 Attendibilità: 78%

Fonte dati: -	4	100	106	112	118	
Taglia	110					grande
Muscolosità	104					alta
Arti e Piedi	107					corretti
Mammella	128					buona
Statura	113					alta
Lungh. Groppa	107					lunga
Largh. Groppa	105					larga
Prof. Addominale	105					alta
Inclin. Groppa	105					inclinata
Angol. Garretti	91					falciati
Pulizia Garretti	102					asciutti
Garretti	102					forti
Angolo Piede	105					alto
Lungh Attacco Ant.	97					lungo
Alt. Attacco Post.	108					alto
Largh. Attacco Post.	120					largo
Legamento	117					marcato
Prof. Mammella	123					alta
Lungh. Capezzoli	93					lunghi
Dim. Capezzoli	90					grandi
Dir. Ant. Cap.li	105					convergenti
Dir. Post. Cap.li	110					convergenti
Purezza cap.li	105					no extra

TORO GENOMICO

IDAS ITALIA 814 99%

GZW GERMANIA 134

HAPPYFARM

DE 000 955 270 791

NATO: 10/04/2020

HB numero: 10/866085

aAa code: 0

HAPPYDAY	MIAMI	VANADIN
HUGOBOSS X MANIGO	MINT X WILHELM	VANSTEIN X ENGADIN
GUDRUN	GUSTI	GESSI
ml 3 13135 4,31 3,42 1015 Kg	ml 5 11755 3,85 3,42 854 Kg	WINNIPEG

TANTO LATTE CON OTTIME MAMMELLE E ARTI SOLIDI



HAPPYFARM Dati aggiornati al 05/12/2023

PRODUZIONE	FIGLIE: 0	ATT: 79%	VALORE LATTE	MW 126
Latte Kg	gr%	gr Kg	pr%	pr Kg
+1248	-0,20	+34	-0,06	+39

VALORE CARNE			FW 113
Peso netto	Resa macellazione %	Classe EUROP	
108	115	106	

FUNZIONALITÀ		VALORE FITNESS				FIT 112
PARAMETRI		94	100	106	112	118
Mungibilità	99					facile
Cell. Somatiche	113					assenti
Salute Mammella	116					buona
Fac. Parto TORO	90					facile
Fertilità figlie	98					buona
Longevità	122					buona
Persistenza	105					lunga
Indice Ecologico	129					ecologiche

TARE GENETICHE NESSUNA TARA

Valutazione Morfologica Figlie valutate: 0 Attendibilità: 80%

Fonte dati: -		4	100	106	112	118	
Taglia	100						grande
Muscolosità	105						alta
Arti e Piedi	120						corretti
Mammella	117						buona
Statura	97						alta
Lungh. Groppa	98						lunga
Largh. Groppa	102						larga
Prof. Addominale	103						alta
Inclin. Groppa	100						inclinata
Angol. Garretti	90						falciati
Pulizia Garretti	103						asciutti
Garretti	115						forti
Angolo Piede	116						alto
Lungh Attacco Ant.	111						lungo
Alt. Attacco Post.	122						alto
Largh. Attacco Post.	108						largo
Legamento	110						marcato
Prof. Mammella	99						alta
Lungh. Capezzoli	82						lunghi
Dim. Capezzoli	86						grandi
Dir. Ant. Cap.li	116						convergenti
Dir. Post. Cap.li	117						convergenti
Purezza cap.li	103						no extra

TORO GENOMICO

IDAS ITALIA 102399%

GZW GERMANIA 147

HEISS

DE 000 957 165 910

NATO: 14/07/2021

HB numero: 10/881855

aAa code: 543261

PADRE DI TORO IN ITALIA

HASHTAG	DELL	VANSTEIN
HAYABUSA X MANDRIN	DEXTRO X RUAP	RANDY X MALF
ROMVELL	ROMVANY	ROMWEINA
ml 3 12753 4,49 3,57 1027 Kg	ml 2 10767 4,49 3,33 842 Kg	ROMWEIN

ECELLENTE A LATTE _ CARNE _ MORFOLOGIA _ FITNESS



HEISS Dati aggiornati al 05/12/2023

PRODUZIONE	FIGLIE: 0	ATT: 78%	VALORE LATTE	MW 126
Latte Kg	gr%	gr Kg	pr%	pr Kg
+1184	-0,14	+36	-0,06	+36

VALORE CARNE			FW 122
Peso netto	Resa macellazione %	Classe EUROP	
116	125	109	

FUNZIONALITÀ		VALORE FITNESS				FIT 121
PARAMETRI		94	100	106	112	118
Mungibilità	124					facile
Cell. Somatiche	107					assenti
Salute Mammella	111					buona
Fac. Parto TORO	105					facile
Fertilità figlie	108					buona
Longevità	129					buona
Persistenza	106					lunga
Indice Ecologico	146					ecologiche

TARE GENETICHE NESSUNA TARA

Valutazione Morfologica Figlie valutate: 0 Attendibilità: 81%

Fonte dati: -		4	100	106	112	118	
Taglia	97						grande
Muscolosità	104						alta
Arti e Piedi	111						corretti
Mammella	124						buona
Statura	99						alta
Lungh. Groppa	100						lunga
Largh. Groppa	95						larga
Prof. Addominale	94						alta
Inclin. Groppa	90						inclinata
Angol. Garretti	95						falciati
Pulizia Garretti	113						asciutti
Garretti	102						forti
Angolo Piede	105						alto
Lungh Attacco Ant.	101						lungo
Alt. Attacco Post.	103						alto
Largh. Attacco Post.	109						largo
Legamento	112						marcato
Prof. Mammella	115						alta
Lungh. Capezzoli	86						lunghi
Dim. Capezzoli	88						grandi
Dir. Ant. Cap.li	115						convergenti
Dir. Post. Cap.li	117						convergenti
Purezza cap.li	105						no extra

TORO GENOMICO

IDAS ITALIA 990 99%
GZW GERMANIA 140

HELLSTONE

AT 000 695 925 188
HB numero: 10/606997

NATO: 19/07/2022
aAa code: 0

HELLSTORM HELSINKI X DER BESTE ZAHRO	EHRSAM ETOSHA X WILLIAMS ZARA	HUGOBOSS HUTERA X WILLE ZOU
200 gg 6436 4,57 3,92 547 Kg	ml 3 8939 3,93 3,32 649 Kg	POLARBEAR

» ECCELLENTI MAMMELLE_ARTI SOLIDI_SUPER FITNESS



HELLSTONE Dati aggiornati al 05/12/2023

PRODUZIONE	FIGLIE: 0	ATT: 73%	VALORE LATTE	MW 123
Latte Kg	gr%	gr Kg	pr%	pr Kg
+1034	-0,09	+35	-0,06	+31

VALORE CARNE			FW 112
Peso netto	Resa macellazione %	Classe EUROP	
102	117	106	

FUNZIONALITÀ		VALORE FITNESS				FIT 124
PARAMETRI		94	100	106	112	118
Mungibilità	109					facile
Cell. Somatiche	118					assenti
Salute Mammella	121					buona
Fac. Parto TORO	104					facile
Fertilità figlie	108					buona
Longevità	125					buona
Persistenza	101					lunga
Indice Ecologico	139					ecologiche

TARE GENETICHE NESSUNA TARA

Valutazione Morfologica Figlie valutate: 0 Attendibilità: 80%

Fonte dati: -		4	100	106	112	118	
Taglia	111						grande
Muscolosità	102						alta
Arti e Piedi	119						corretti
Mammella	127						buona
Statura	115						alta
Lungh. Groppa	112						lunga
Largh. Groppa	106						larga
Prof. Addominale	100						alta
Inclin. Groppa	112						inclinata
Angol. Garretti	103						falciati
Pulizia Garretti	103						asciutti
Garretti	116						forti
Angolo Piede	112						alto
Lungh Attacco Ant.	107						lungo
Alt. Attacco Post.	89						alto
Largh. Attacco Post.	111						largo
Legamento	110						marcato
Prof. Mammella	127						alta
Lungh. Capezzoli	86						lunghi
Dim. Capezzoli	87						grandi
Dir. Ant. Cap.li	108						convergenti
Dir. Post. Cap.li	118						convergenti
Purezza cap.li	105						no extra

TORO GENOMICO

IDAS ITALIA 856 99%
GZW GERMANIA 137

HIGHLAND

DE 000 956 557550
HB numero: 10/861207

NATO: 11/05/2021
aAa code: 264153

PADRE DI TORO IN ITALIA

HASHTAG HAYABUSA X MANDRIN LAYLA	MINT MANIGO X RAU LADY	PASSION PLANNER X SAFIR LOLITA
ml 1 9995 4,67 3,46 813 Kg	ml 5 8674 4,48 3,80 718 kg	WINNIPEG

» LATTE_MORFOLOGIA_FITNESS TUTTO IN UNO !!!



HIGHLAND Dati aggiornati al 05/12/2023

PRODUZIONE	FIGLIE: 0	ATT: 78%	VALORE LATTE	MW 127
Latte Kg	gr%	gr Kg	pr%	pr Kg
+1219	-0,16	+36	-0,05	+39

VALORE CARNE			FW 114
Peso netto	Resa macellazione %	Classe EUROP	
120	111	104	

FUNZIONALITÀ		VALORE FITNESS				FIT 113
PARAMETRI		94	100	106	112	118
Mungibilità	111					facile
Cell. Somatiche	118					assenti
Salute Mammella	118					buona
Fac. Parto TORO	106					facile
Fertilità figlie	102					buona
Longevità	111					buona
Persistenza	103					lunga
Indice Ecologico	131					ecologiche

TARE GENETICHE NESSUNA TARA

Valutazione Morfologica Figlie valutate: 0 Attendibilità: 78%

Fonte dati: -		4	100	106	112	118	
Taglia	114						grande
Muscolosità	104						alta
Arti e Piedi	117						corretti
Mammella	119						buona
Statura	114						alta
Lungh. Groppa	114						lunga
Largh. Groppa	110						larga
Prof. Addominale	111						alta
Inclin. Groppa	103						inclinata
Angol. Garretti	105						falciati
Pulizia Garretti	109						asciutti
Garretti	111						forti
Angolo Piede	114						alto
Lungh Attacco Ant.	102						lungo
Alt. Attacco Post.	103						alto
Largh. Attacco Post.	107						largo
Legamento	107						marcato
Prof. Mammella	114						alta
Lungh. Capezzoli	104						lunghi
Dim. Capezzoli	102						grandi
Dir. Ant. Cap.li	107						convergenti
Dir. Post. Cap.li	110						convergenti
Purezza cap.li	102						no extra

TORO GENOMICO

IDAS ITALIA 914 99%

GZW GERMANIA 138

HILTON Novità

DE 000 957 978 059

NATO: 07/08/2022

HB numero: 10/880389

aAa code: 0

HABANERO HERZKLOPFEN X HENDORF LEXIN ml 2 8517 4,16 3,82 679 Kg	SIESTA SEHRGUT X HUTERA LIMETTE ml 4 8836 3,86 3,77 674 Kg	PANDORA POLARI X WINNIPEG LEXUS ROUND UP
--	---	---

▶ TANTO LATTE _ SUPER MAMMELLE NO CELLULE _ KBB



HILTON Datì aggiornati al 05/12/2023

PRODUZIONE	FIGLIE: 0	ATT: 73%	VALORE LATTE	MW 127
Latte Kg	gr%	gr Kg	pr%	pr Kg
+1001	-0,10	+33	+0,05	+40

VALORE CARNE			FW 108
Peso netto	Resa macellazione %	Classe EUROP	
111	102	107	

FUNZIONALITÀ		VALORE FITNESS				FIT 120
PARAMETRI		94	100	106	112	118
Mungibilità	101	[Bar chart]				facile
Cell. Somatiche	119	[Bar chart]				assenti
Salute Mammella	119	[Bar chart]				buona
Fac. Parto TORO	112	[Bar chart]				facile
Fertilità figlie	105	[Bar chart]				buona
Longevità	124	[Bar chart]				buona
Persistenza	103	[Bar chart]				lunga
Indice Ecologico	135	[Bar chart]				ecologiche

TARE GENETICHE NESSUNA TARA

Valutazione Morfologica Figlie valutate: 0 Attendibilità: 79%

Fonte dati: -		4	100	106	112	118	
Taglia	106	[Bar chart]					grande
Muscolosità	104	[Bar chart]					alta
Arti e Piedi	107	[Bar chart]					corretti
Mammella	123	[Bar chart]					buona
Statura	105	[Bar chart]					alta
Lungh. Groppa	108	[Bar chart]					lunga
Largh. Groppa	105	[Bar chart]					larga
Prof. Addominale	107	[Bar chart]					alta
Inclin. Groppa	99	[Bar chart]					inclinata
Angol. Garretti	101	[Bar chart]					falcianti
Pulizia Garretti	102	[Bar chart]					asciutti
Garretti	102	[Bar chart]					forti
Angolo Piede	110	[Bar chart]					alto
Lungh Attacco Ant.	108	[Bar chart]					lungo
Alt. Attacco Post.	102	[Bar chart]					alto
Largh. Attacco Post.	116	[Bar chart]					largo
Legamento	108	[Bar chart]					marcato
Prof. Mammella	114	[Bar chart]					alta
Lungh. Capezzoli	99	[Bar chart]					lunghi
Dim. Capezzoli	97	[Bar chart]					grandi
Dir. Ant. Cap.li	112	[Bar chart]					convergenti
Dir. Post. Cap.li	108	[Bar chart]					convergenti
Purezza cap.li	99	[Bar chart]					no extra

TORO GENOMICO

IDAS ITALIA 943 99%

GZW GERMANIA 137

HITACHI

DE 000 817 941 794

NATO: 22/03/2022

HB numero: 10/427168

aAa code: 0

PADRE DI TORO IN ITALIA

HIROTO HERMELIN X MIAMI KESSINA ml 1 10024 4,51 3,78 831 Kg	GIORGIO GUCCI X HURRICAN KESSA ml 4 11722 4,59 3,54 953 Kg	HUTERA HUTMANN X MADERA KESSI ILION
--	---	--

▶ ALTE PRODUZIONI FITNESS E SUPER MORFOLOGIA



HITACHI la nonna KESSA in 3 lattazione Datì aggiornati al 05/12/2023

PRODUZIONE	FIGLIE: 0	ATT: 74%	VALORE LATTE	MW 125
Latte Kg	gr%	gr Kg	pr%	pr Kg
+976	-0,01	+40	-0,04	+31

VALORE CARNE			FW 105
Peso netto	Resa macellazione %	Classe EUROP	
107	106	99	

FUNZIONALITÀ		VALORE FITNESS				FIT 122
PARAMETRI		94	100	106	112	118
Mungibilità	107	[Bar chart]				facile
Cell. Somatiche	117	[Bar chart]				assenti
Salute Mammella	115	[Bar chart]				buona
Fac. Parto TORO	105	[Bar chart]				facile
Fertilità figlie	119	[Bar chart]				buona
Longevità	114	[Bar chart]				buona
Persistenza	99	[Bar chart]				lunga
Indice Ecologico	132	[Bar chart]				ecologiche

TARE GENETICHE NESSUNA TARA

Valutazione Morfologica Figlie valutate: 0 Attendibilità: 80%

Fonte dati: -		4	100	106	112	118	
Taglia	110	[Bar chart]					grande
Muscolosità	108	[Bar chart]					alta
Arti e Piedi	115	[Bar chart]					corretti
Mammella	121	[Bar chart]					buona
Statura	112	[Bar chart]					alta
Lungh. Groppa	109	[Bar chart]					lunga
Largh. Groppa	108	[Bar chart]					larga
Prof. Addominale	105	[Bar chart]					alta
Inclin. Groppa	83	[Bar chart]					inclinata
Angol. Garretti	86	[Bar chart]					falcianti
Pulizia Garretti	108	[Bar chart]					asciutti
Garretti	109	[Bar chart]					forti
Angolo Piede	101	[Bar chart]					alto
Lungh Attacco Ant.	114	[Bar chart]					lungo
Alt. Attacco Post.	119	[Bar chart]					alto
Largh. Attacco Post.	121	[Bar chart]					largo
Legamento	110	[Bar chart]					marcato
Prof. Mammella	104	[Bar chart]					alta
Lungh. Capezzoli	94	[Bar chart]					lunghi
Dim. Capezzoli	86	[Bar chart]					grandi
Dir. Ant. Cap.li	101	[Bar chart]					convergenti
Dir. Post. Cap.li	111	[Bar chart]					convergenti
Purezza cap.li	103	[Bar chart]					no extra

TORO GENOMICO

HOFGUT Pp

DE 000 956 869 540
HB numero: 10/874540

NATO: 28/07/2021
aAa code: 435261

IDAS ITALIA 871 99%

GZW GERMANIA 138

PADRE DI TORO IN ITALIA

HASHTAG	MAJESTAET PP	MANOLO PP
HAYABUSA X MANDRIN	MAHANGO PP X VOTARY PS	MANIGO X WAPULS
BAILA PP	BATRIX PP	BEAUTY
ml 1 9417 3,89 3,36 678 Kg	ml 1 8384 4,11 3,60 647 Kg	INCREDIBLE PP

➤ SUPER A PRODUZIONI, MORFOLOGIA E GESTIONALE



HOFGUT Pp Dati aggiornati al 05/12/2023

PRODUZIONE	FIGLIE: 0	ATT: 77%	VALORE LATTE	MW 126
Latte Kg	gr%	gr Kg	pr%	pr Kg
+1179	-0,09	+41	-0,09	+34

VALORE CARNE			FW 105
Peso netto	Resa macellazione %	Classe EUROP	
115	100	100	

FUNZIONALITÀ		VALORE FITNESS					FIT 120
PARAMETRI		94	100	106	112	118	
Mungibilità	103						facile
Cell. Somatiche	116						assenti
Salute Mammella	118						buona
Fac. Parto TORO	106						facile
Fertilità figlie	109						buona
Longevità	118						buona
Persistenza	95						lunga
Indice Ecologico	133						ecologiche

TARE GENETICHE NESSUNA TARA

Valutazione Morfologica Figlie valutate: 0 Attendibilità: 78%

Fonte dati: -		4	100	106	112	118	
Taglia	113						grande
Muscolosità	104						alta
Arti e Piedi	116						corretti
Mammella	115						buona
Statura	117						alta
Lungh. Groppa	112						lunga
Largh. Groppa	104						larga
Prof. Addominale	104						alta
Inclin. Groppa	103						inclinata
Angol. Garretti	104						falciati
Pulizia Garretti	108						asciutti
Garretti	110						forti
Angolo Piede	108						alto
Lungh Attacco Ant.	113						lungo
Alt. Attacco Post.	106						alto
Largh. Attacco Post.	114						largo
Legamento	100						marcato
Prof. Mammella	111						alta
Lungh. Capezzoli	102						lunghi
Dim. Capezzoli	95						grandi
Dir. Ant. Cap.li	96						convergenti
Dir. Post. Cap.li	112						convergenti
Purezza cap.li	102						no extra

TORO GENOMICO

HOTRAIN

DE 000 957 969 784
HB numero: 10/880292

NATO: 11/05/2022
aAa code: 0

IDAS ITALIA 912 99%

GZW GERMANIA 140

PADRE DI TORO IN ITALIA

HIROTO	WEITBLICK	IMPERATIV
HERMELIN X MIAMI	WOBLER X REUMUT	IMPRESSION X WILLE
RARITAE	RADDIX	ROMMI
ml 1 10954 4,67 3,52 898 Kg	ml 2 13430 4,69 3,42 1090 Kg	HUTERA

➤ TANTO LATTE BUONE MAMMELLE SUPER LONGEVITA'



HOTRAIN Dati aggiornati al 05/12/2023

PRODUZIONE	FIGLIE: 0	ATT: 74%	VALORE LATTE	MW 131
Latte Kg	gr%	gr Kg	pr%	pr Kg
+1260	-0,06	+47	-0,05	+40

VALORE CARNE			FW 110
Peso netto	Resa macellazione %	Classe EUROP	
108	111	103	

FUNZIONALITÀ		VALORE FITNESS					FIT 117
PARAMETRI		94	100	106	112	118	
Mungibilità	100						facile
Cell. Somatiche	109						assenti
Salute Mammella	111						buona
Fac. Parto TORO	97						facile
Fertilità figlie	111						buona
Longevità	120						buona
Persistenza	96						lunga
Indice Ecologico	133						ecologiche

TARE GENETICHE NESSUNA TARA

Valutazione Morfologica Figlie valutate: 0 Attendibilità: 80%

Fonte dati: -		4	100	106	112	118	
Taglia	117						grande
Muscolosità	106						alta
Arti e Piedi	114						corretti
Mammella	119						buona
Statura	121						alta
Lungh. Groppa	111						lunga
Largh. Groppa	111						larga
Prof. Addominale	109						alta
Inclin. Groppa	97						inclinata
Angol. Garretti	85						falciati
Pulizia Garretti	102						asciutti
Garretti	105						forti
Angolo Piede	110						alto
Lungh Attacco Ant.	108						lungo
Alt. Attacco Post.	112						alto
Largh. Attacco Post.	110						largo
Legamento	114						marcato
Prof. Mammella	110						alta
Lungh. Capezzoli	102						lunghi
Dim. Capezzoli	103						grandi
Dir. Ant. Cap.li	112						convergenti
Dir. Post. Cap.li	118						convergenti
Purezza cap.li	101						no extra

TORO GENOMICO

IDAS ITALIA 104199%

GZW GERMANIA 137

HUNTER Novità

AT 000 492 419 688

NATO: 10/10/2022

HB numero: 10/

aAa code: 0

HIROTO HERMELIN X MIAMI LORENTINE ml 3 14164 4,08 3,84 1122 Kg	ZEPTEP ZASPIN X HUTOED LOTUS ml 3 11588 4,65 3,72 970 Kg	MANIGO MANDELA X GEBER LOTCHEN RAWALF
--	--	---

► MAMMELLE DA SHOW _ OTTIMO GESTIONALE



HUNTER Dati aggiornati al 05/12/2023

PRODUZIONE	FIGLIE: 0	ATT: 73%	VALORE LATTE	MW 124
Latte Kg	gr%	gr Kg	pr%	pr Kg
+928	-0,03	+36	-0,01	+32

VALORE CARNE			FW 106
Peso netto	Resa macellazione %	Classe EUROP	
97	106	107	

FUNZIONALITÀ		VALORE FITNESS				FIT 125
PARAMETRI		94	100	106	112	118
Mungibilità	110	[Progress bar]				facile
Cell. Somatiche	121	[Progress bar]				assenti
Salute Mammella	124	[Progress bar]				buona
Fac. Parto TORO	100	[Progress bar]				facile
Fertilità figlie	121	[Progress bar]				buona
Longevità	119	[Progress bar]				buona
Persistenza	94	[Progress bar]				lunga
Indice Ecologico	136	[Progress bar]				ecologiche

TARE GENETICHE NESSUNA TARA

Valutazione Morfologica Figlie valutate: 0 Attendibilità: 78%

Fonte dati: -		4	100	106	112	118	
Taglia	96	[Progress bar]					grande
Muscolosità	106	[Progress bar]					alta
Arti e Piedi	110	[Progress bar]					corretti
Mammella	129	[Progress bar]					buona
Statura	100	[Progress bar]					alta
Lungh. Groppa	96	[Progress bar]					lunga
Largh. Groppa	96	[Progress bar]					larga
Prof. Addominale	91	[Progress bar]					alta
Inclin. Groppa	105	[Progress bar]					inclinata
Angol. Garretti	95	[Progress bar]					falcitati
Pulizia Garretti	107	[Progress bar]					asciutti
Garretti	105	[Progress bar]					forti
Angolo Piede	107	[Progress bar]					alto
Lungh Attacco Ant.	112	[Progress bar]					lungo
Alt. Attacco Post.	104	[Progress bar]					alto
Largh. Attacco Post.	117	[Progress bar]					largo
Legamento	114	[Progress bar]					marcato
Prof. Mammella	117	[Progress bar]					alta
Lungh. Capezzoli	98	[Progress bar]					lunghi
Dim. Capezzoli	89	[Progress bar]					grandi
Dir. Ant. Cap.li	114	[Progress bar]					convergenti
Dir. Post. Cap.li	115	[Progress bar]					convergenti
Purezza cap.li	101	[Progress bar]					no extra

TORO GENOMICO

IDAS ITALIA 930 99%

GZW GERMANIA 140

IBIS PS

DE 000 957 791 590

NATO: 22/03/2022

HB numero: 10/855517

aAa code: 0

P A **PADRE DI TORO IN ITALIA**

IQ P*S IRREGUT PS X HARIBO INNATAL ml 2 11277 4,04 3,60 862 Kg	VADUZ REUMUT X ZAUBER INDIANA ml 5 10211 3,97 3,79 792 Kg	WABAN WILLE X ZAHNER INDIANA RUPTAL
--	---	---

► KBB A2A2 CON SUPER FUNZIONALITA' E PRODUZIONE



IBIS PS Dati aggiornati al 05/12/2023

PRODUZIONE	FIGLIE: 0	ATT: 74%	VALORE LATTE	MW 124
Latte Kg	gr%	gr Kg	pr%	pr Kg
+1200	-0,17	+34	-0,09	+34

VALORE CARNE			FW 107
Peso netto	Resa macellazione %	Classe EUROP	
106	110	101	

FUNZIONALITÀ		VALORE FITNESS				FIT 124
PARAMETRI		94	100	106	112	118
Mungibilità	125	[Progress bar]				facile
Cell. Somatiche	119	[Progress bar]				assenti
Salute Mammella	123	[Progress bar]				buona
Fac. Parto TORO	102	[Progress bar]				facile
Fertilità figlie	112	[Progress bar]				buona
Longevità	125	[Progress bar]				buona
Persistenza	102	[Progress bar]				lunga
Indice Ecologico	136	[Progress bar]				ecologiche

TARE GENETICHE NESSUNA TARA

Valutazione Morfologica Figlie valutate: 0 Attendibilità: 79%

Fonte dati: -		4	100	106	112	118	
Taglia	104	[Progress bar]					grande
Muscolosità	108	[Progress bar]					alta
Arti e Piedi	95	[Progress bar]					corretti
Mammella	122	[Progress bar]					buona
Statura	104	[Progress bar]					alta
Lungh. Groppa	104	[Progress bar]					lunga
Largh. Groppa	101	[Progress bar]					larga
Prof. Addominale	103	[Progress bar]					alta
Inclin. Groppa	102	[Progress bar]					inclinata
Angol. Garretti	110	[Progress bar]					falcitati
Pulizia Garretti	99	[Progress bar]					asciutti
Garretti	97	[Progress bar]					forti
Angolo Piede	96	[Progress bar]					alto
Lungh Attacco Ant.	109	[Progress bar]					lungo
Alt. Attacco Post.	95	[Progress bar]					alto
Largh. Attacco Post.	116	[Progress bar]					largo
Legamento	98	[Progress bar]					marcato
Prof. Mammella	118	[Progress bar]					alta
Lungh. Capezzoli	89	[Progress bar]					lunghi
Dim. Capezzoli	90	[Progress bar]					grandi
Dir. Ant. Cap.li	119	[Progress bar]					convergenti
Dir. Post. Cap.li	113	[Progress bar]					convergenti
Purezza cap.li	104	[Progress bar]					no extra

TORO GENOMICO

INSTYLE PP

DE 000 957 673 499

HB numero: 10/874644

NATO: 05/05/2022

aAa code: 0

IDAS ITALIA 908 0%

GZW GERMANIA 131

PADRE DI TORO IN ITALIA

IQ P*S	MAJESTAET PP	MANOLO PP
IRREGUT PS X HARIBO	MAHANGO PP X VOTARY PS	MANIGO X WAPULS
BAILA PP	BEATRIX PP	BEAUTY PP
ml 1 9417 3,89 3,36 678 Kg	ml 1 8384 4,11 3,60 647 Kg	INCREDIBLE PP

► POLLED 100% CON SUPER MORFOLOGIA E LATTE



INSTYLE PP Dati aggiornati al 05/12/2023

PRODUZIONE	FIGLIE: 0	ATT: 74%	VALORE LATTE	MW 123
Latte Kg	gr%	gr Kg	pr%	pr Kg
+817	+0,06	+39	-0,03	+26

VALORE CARNE			FW 105
Peso netto	Resa macellazione %	Classe EUROP	
113	101	103	

FUNZIONALITÀ		VALORE FITNESS			FIT 115	
PARAMETRI		94	100	106	112	118
Mungibilità	103					facile
Cell. Somatiche	109					assenti
Salute Mammella	111					buona
Fac. Parto TORO	106					facile
Fertilità figlie	104					buona
Longevità	119					buona
Persistenza	105					lunga
Indice Ecologico	133					ecologiche

TARE GENETICHE NESSUNA TARA

Valutazione Morfologica Figlie valutate: 0 Attendibilità: 78%

Fonte dati: -		4	100	106	112	118	
Taglia	111						grande
Muscolosità	115						alta
Arti e Piedi	111						corretti
Mammella	127						buona
Statura	111						alta
Lungh. Groppa	110						lunga
Largh. Groppa	108						larga
Prof. Addominale	110						alta
Inclin. Groppa	111						inclinata
Angol. Garretti	100						falciati
Pulizia Garretti	99						asciutti
Garretti	106						forti
Angolo Piede	106						alto
Lungh Attacco Ant.	116						lungo
Alt. Attacco Post.	106						alto
Largh. Attacco Post.	122						largo
Legamento	94						marcato
Prof. Mammella	116						alta
Lungh. Capezzoli	101						lunghi
Dim. Capezzoli	95						grandi
Dir. Ant. Cap.li	109						convergenti
Dir. Post. Cap.li	104						convergenti
Purezza cap.li	101						no extra

TORO GENOMICO

MACH MIT Pp

AT 000 766 928 588

HB numero: 10/

NATO: 09/01/2023

aAa code: 0

IDAS ITALIA 120299%

GZW GERMANIA 141

Novità

MERKEL1 PP	HUBERBUA	IMPERATIV
MERCEDES PP X MANOLO PP	HERMELIN X ETOSCHA	IMPRESSION X WILLE
FLORENCE	FINJA	FLORA
198 gg 6038 4,35 3,20 455 Kg	ml 3 9742 4,75 3,59 812 Kg	SAMLAND

► TOP A IDAS, SUPER MORFOLOGIA, TANTA CARNE



MACH MIT Pp Dati aggiornati al 05/12/2023

PRODUZIONE	FIGLIE: 0	ATT: 73%	VALORE LATTE	MW 122
Latte Kg	gr%	gr Kg	pr%	pr Kg
+772	+0,07	+38	-0,02	+26

VALORE CARNE			FW 113
Peso netto	Resa macellazione %	Classe EUROP	
113	112	104	

FUNZIONALITÀ		VALORE FITNESS			FIT 129	
PARAMETRI		94	100	106	112	118
Mungibilità	102					facile
Cell. Somatiche	120					assenti
Salute Mammella	122					buona
Fac. Parto TORO	106					facile
Fertilità figlie	125					buona
Longevità	125					buona
Persistenza	95					lunga
Indice Ecologico	139					ecologiche

TARE GENETICHE NESSUNA TARA

Valutazione Morfologica Figlie valutate: 0 Attendibilità: 79%

Fonte dati: -		4	100	106	112	118	
Taglia	116						grande
Muscolosità	105						alta
Arti e Piedi	117						corretti
Mammella	131						buona
Statura	120						alta
Lungh. Groppa	112						lunga
Largh. Groppa	103						larga
Prof. Addominale	109						alta
Inclin. Groppa	101						inclinata
Angol. Garretti	83						falciati
Pulizia Garretti	95						asciutti
Garretti	116						forti
Angolo Piede	111						alto
Lungh Attacco Ant.	108						lungo
Alt. Attacco Post.	104						alto
Largh. Attacco Post.	124						largo
Legamento	109						marcato
Prof. Mammella	126						alta
Lungh. Capezzoli	91						lunghi
Dim. Capezzoli	88						grandi
Dir. Ant. Cap.li	107						convergenti
Dir. Post. Cap.li	101						convergenti
Purezza cap.li	101						no extra

TORO GENOMICO

IDAS ITALIA 899 99%

MAHINDRA PS

GZW GERMANIA 132

AT 000 723 751 474

NATO: 18/08/2021

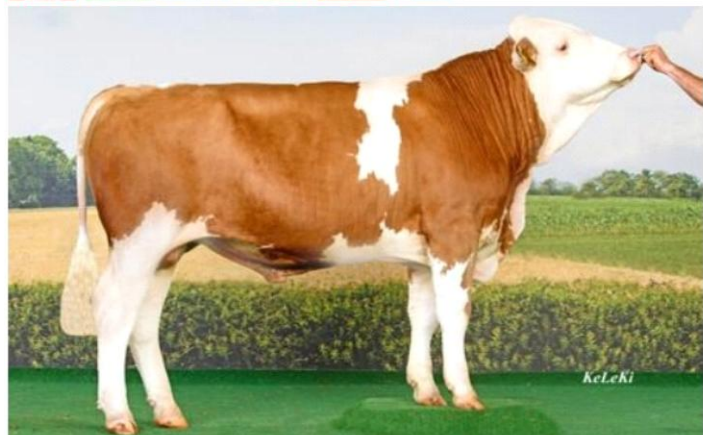
PADRE DI TORO IN ITALIA

HB numero: 10/606876

aAa code: 0

MERCEDES PP*	WOBBLER	RAICHLE
MINOR X VOLLGAS PS	WATNOX X MANDELA	ROUND UP X WINNIPEG
ZIERDE	ZENTA	ZORA
ml 1 9856 3,39 3,20 650 Kg	ml 4 10264 3,25 3,21 663 Kg	WAL

► COMPLETO!!! ,LATTE, CARNE ED OTTIMO GESTIONALE



MAHINDRA PS Dati aggiornati al 05/12/2023

PRODUZIONE	FIGLIE: 0	ATT: 78%	VALORE LATTE	MW 120
Latte Kg	gr%	gr Kg	pr%	pr Kg
+996	-0,14	+28	-0,07	+29

VALORE CARNE			FW 96
Peso netto	Resa macellazione %	Classe EUROP	
109	90	98	

FUNZIONALITÀ		VALORE FITNESS				FIT 125
PARAMETRI		94	100	106	112	118
Mungibilità	91					facile
Cell. Somatiche	131					assenti
Salute Mammella	128					buona
Fac. Parto TORO	109					facile
Fertilità figlie	108					buona
Longevità	122					buona
Persistenza	102					lunga
Indice Ecologico	128					ecologiche

TARE GENETICHE NESSUNA TARA

Valutazione Morfologica		Figlie valutate: 0				Attendibilità: 80%
Fonte dati: -		4	100	106	112	118
Taglia	113					grande
Muscolosità	108					alta
Arti e Piedi	117					corretti
Mammella	118					buona
Statura	113					alta
Lungh. Groppa	113					lunga
Largh. Groppa	113					larga
Prof. Addominale	112					alta
Inclin. Groppa	108					inclinata
Angol. Garretti	89					falciati
Pulizia Garretti	97					asciutti
Garretti	111					forti
Angolo Piede	115					alto
Lungh Attacco Ant.	112					lungo
Alt. Attacco Post.	107					alto
Largh. Attacco Post.	109					largo
Legamento	100					marcato
Prof. Mammella	106					alta
Lungh. Capezzoli	95					lunghi
Dim. Capezzoli	97					grandi
Dir. Ant. Cap.li	120					convergenti
Dir. Post. Cap.li	105					convergenti
Purezza cap.li	103					no extra

TORO GENOMICO

IDAS ITALIA 820 99%

MANGAN PS

GZW GERMANIA 145

DE 000 958 058 835

NATO: 28/06/2022

HB numero: 10/866160

aAa code: 0

MONOPOLY P*S	SISYPHUS	HUTERA
MANOLO PP X REMMEL	SYMPOSIUM X WILLE	HUTMANN X MADERA
JOHANNA	JULCHEN	JULIA
ml 1 9577 4,17 3,38 723 Kg	ml 4 10082 4,65 3,67 839 Kg	PASSION

► POLLED 50% ESTREMO A LATTE E CARNE E FUNZIONALE



MANGAN P*S Dati aggiornati al 05/12/2023

PRODUZIONE	FIGLIE: 0	ATT: 77%	VALORE LATTE	MW 132
Latte Kg	gr%	gr Kg	pr%	pr Kg
+1353	-0,16	+42	-0,01	+47

VALORE CARNE			FW 111
Peso netto	Resa macellazione %	Classe EUROP	
108	111	107	

FUNZIONALITÀ		VALORE FITNESS				FIT 120
PARAMETRI		94	100	106	112	118
Mungibilità	98					facile
Cell. Somatiche	113					assenti
Salute Mammella	113					buona
Fac. Parto TORO	109					facile
Fertilità figlie	107					buona
Longevità	122					buona
Persistenza	108					lunga
Indice Ecologico	136					ecologiche

TARE GENETICHE NESSUNA TARA

Valutazione Morfologica		Figlie valutate: 0				Attendibilità: 82%
Fonte dati: -		4	100	106	112	118
Taglia	104					grande
Muscolosità	102					alta
Arti e Piedi	115					corretti
Mammella	106					buona
Statura	106					alta
Lungh. Groppa	105					lunga
Largh. Groppa	100					larga
Prof. Addominale	104					alta
Inclin. Groppa	103					inclinata
Angol. Garretti	102					falciati
Pulizia Garretti	112					asciutti
Garretti	105					forti
Angolo Piede	105					alto
Lungh Attacco Ant.	106					lungo
Alt. Attacco Post.	104					alto
Largh. Attacco Post.	104					largo
Legamento	102					marcato
Prof. Mammella	100					alta
Lungh. Capezzoli	106					lunghi
Dim. Capezzoli	100					grandi
Dir. Ant. Cap.li	93					convergenti
Dir. Post. Cap.li	100					convergenti
Purezza cap.li	103					no extra

TORO GENOMICO

IDAS ITALIA 844 99%
GZW GERMANIA 140

MARWIN

AT 000 355 391 488
HB numero: 10/607003

NATO: 02/06/2022
aAa code: 0

MOAB MINOR X HURLYS DORENIA ml 2 11018 4,00 3,36 812 Kg	VOTARY P*S RUHMREICH X RUMGO DORLI ml 3 10883 4,04 3,30 798 Kg	HERZSCHLAG HUTERA X WILDWEST DONAU MALHAXL
--	---	---

➤ KBB A2A2 ESTREMO IN FUNZIONALITA' E PRODUZIONE



MARWIN Dati aggiornati al 05/12/2023

PRODUZIONE	FIGLIE: 0	ATT: 74%	VALORE LATTE	MW 124
Latte Kg	gr%	gr Kg	pr%	pr Kg
+1032	-0,12	+33	-0,02	+35

VALORE CARNE			FW 101
Peso netto	Resa macellazione %	Classe EUROP	
101	103	98	

FUNZIONALITÀ		VALORE FITNESS			FIT 131		
PARAMETRI		94	100	106	112	118	
Mungibilità	99						facile
Cell. Somatiche	118						assenti
Salute Mammella	119						buona
Fac. Parto TORO	111						facile
Fertilità figlie	124						buona
Longevità	124						buona
Persistenza	105						lunga
Indice Ecologico	137						ecologiche

TARE GENETICHE NESSUNA TARA

Valutazione Morfologica Figlie valutate: 0 Attendibilità: 80%

Fonte dati: -		4	100	106	112	118	
Taglia	105						grande
Muscolosità	97						alta
Arti e Piedi	106						corretti
Mammella	112						buona
Statura	109						alta
Lungh. Groppa	101						lunga
Largh. Groppa	100						larga
Prof. Addominale	102						alta
Inclin. Groppa	102						inclinata
Angol. Garretti	81						falciati
Pulizia Garretti	93						asciutti
Garretti	110						forti
Angolo Piede	111						alto
Lungh Attacco Ant.	95						lungo
Alt. Attacco Post.	103						alto
Largh. Attacco Post.	112						largo
Legamento	115						marcato
Prof. Mammella	113						alta
Lungh. Capezzoli	112						lunghi
Dim. Capezzoli	103						grandi
Dir. Ant. Cap.li	94						convergenti
Dir. Post. Cap.li	99						convergenti
Purezza cap.li	98						no extra

TORO GENOMICO

IDAS ITALIA 106099%
GZW GERMANIA 139

MAXBESSER Novità

DE 000 958 316 020
HB numero: 10/168175

NATO: 15/11/2022
aAa code: 0

MEDIAN MYSTERIUM PP X VILLEROY MAREIKE ml 3 10155 5,53 4,05 973 Kg	HERZSCHLAG HUTERA X WILDWEST MARLENE ml 4 10065 4,74 3,91 871 Kg	MANIGO MANDELA X GEBER MARGIT ROCHUS
---	---	---

➤ TOP A IDAS, MAMMELLE ECCEZIONALI, LONGEVITA'



MAXBESSER Dati aggiornati al 05/12/2023

PRODUZIONE	FIGLIE: 0	ATT: 75%	VALORE LATTE	MW 126
Latte Kg	gr%	gr Kg	pr%	pr Kg
+1083	-0,10	+36	-0,01	+38

VALORE CARNE			FW 113
Peso netto	Resa macellazione %	Classe EUROP	
115	106	110	

FUNZIONALITÀ		VALORE FITNESS			FIT 117		
PARAMETRI		94	100	106	112	118	
Mungibilità	109						facile
Cell. Somatiche	118						assenti
Salute Mammella	122						buona
Fac. Parto TORO	105						facile
Fertilità figlie	96						buona
Longevità	126						buona
Persistenza	104						lunga
Indice Ecologico	138						ecologiche

TARE GENETICHE NESSUNA TARA

Valutazione Morfologica Figlie valutate: 0 Attendibilità: 81%

Fonte dati: -		4	100	106	112	118	
Taglia	105						grande
Muscolosità	111						alta
Arti e Piedi	114						corretti
Mammella	132						buona
Statura	102						alta
Lungh. Groppa	109						lunga
Largh. Groppa	106						larga
Prof. Addominale	105						alta
Inclin. Groppa	89						inclinata
Angol. Garretti	99						falciati
Pulizia Garretti	103						asciutti
Garretti	107						forti
Angolo Piede	115						alto
Lungh Attacco Ant.	111						lungo
Alt. Attacco Post.	102						alto
Largh. Attacco Post.	117						largo
Legamento	113						marcato
Prof. Mammella	118						alta
Lungh. Capezzoli	99						lunghi
Dim. Capezzoli	89						grandi
Dir. Ant. Cap.li	124						convergenti
Dir. Post. Cap.li	109						convergenti
Purezza cap.li	105						no extra

TORO GENOMICO

MEGASTAR Pp

AT 000 997 038 174

HB numero: 10/606959

NATO: 28/01/2022

aAa code: 0

IDAS ITALIA 967 99%

GZW GERMANIA 145



MARTINUS P*S MUNTER PS X DIAMANT FUTURE ml 1 8841 6,28 4,15 922 Kg	JARON JANDA X WIKINGER FINJA ml 3 9741 4,75 3,59 812 Kg	IMPERATIV IMPRESSION X WILLE FLORA SAMLAND
---	--	---

» ECCELLENTE QUALITA' _ OTTIME MAMMELLE _ FITNESS



Dati aggiornati al 05/12/2023

PRODUZIONE	FIGLIE: 0	ATT: 73%	VALORE LATTE	MW 136
Latte Kg	gr%	gr Kg	pr%	pr Kg
+830	+0,32	+63	+0,12	+40

VALORE CARNE			FW 104
Peso netto	Resa macellazione %	Classe EUROP	
110	100	102	

FUNZIONALITÀ		VALORE FITNESS					FIT 121
PARAMETRI		94	100	106	112	118	
Mungibilità	117						facile
Cell. Somatiche	110						assenti
Salute Mammella	116						buona
Fac. Parto TORO	100						facile
Fertilità figlie	115						buona
Longevità	113						buona
Persistenza	105						lunga
Indice Ecologico	138						ecologiche

TARE GENETICHE NESSUNA TARA

Valutazione Morfologica		Figlie valutate: 0					Attendibilità: 78%
Fonte dati: -		4	100	106	112	118	
Taglia	104						grande
Muscolosità	105						alta
Arti e Piedi	106						corretti
Mammella	122						buona
Statura	102						alta
Lungh. Groppa	104						lunga
Largh. Groppa	106						larga
Prof. Addominale	110						alta
Inclin. Groppa	89						inclinata
Angol. Garretti	109						falciati
Pulizia Garretti	98						asciutti
Garretti	107						forti
Angolo Piede	108						alto
Lungh Attacco Ant.	108						lungo
Alt. Attacco Post.	112						alto
Largh. Attacco Post.	120						largo
Legamento	113						marcato
Prof. Mammella	106						alta
Lungh. Capezzoli	95						lunghi
Dim. Capezzoli	103						grandi
Dir. Ant. Cap.li	113						convergenti
Dir. Post. Cap.li	104						convergenti
Purezza cap.li	100						no extra

TORO GENOMICO

MERGUR PS

Novità

DE 000 958 220 399

HB numero: 10/855686

NATO: 08/11/2022

aAa code: 0

IDAS ITALIA 880 99%

GZW GERMANIA 139



MONET PP MERCEDES PP X VOTARY PS ICELADY non disponibile	HERAKLES PS HERZKOENIG X VOLLGAS PS INDIRA ml 1 9774 4,75 3,77 832 Kg	VADUZ REUMUT X ZAUBER INDIANA WABAN
---	--	--

» FORTE SPINTA A LATTE DI QUALITA' _ LONGEVITA'



Dati aggiornati al 05/12/2023

PRODUZIONE	FIGLIE: 0	ATT: 73%	VALORE LATTE	MW 126
Latte Kg	gr%	gr Kg	pr%	pr Kg
+1129	-0,10	+38	-0,04	+36

VALORE CARNE			FW 114
Peso netto	Resa macellazione %	Classe EUROP	
114	112	108	

FUNZIONALITÀ		VALORE FITNESS					FIT 119
PARAMETRI		94	100	106	112	118	
Mungibilità	112						facile
Cell. Somatiche	112						assenti
Salute Mammella	114						buona
Fac. Parto TORO	100						facile
Fertilità figlie	119						buona
Longevità	111						buona
Persistenza	100						lunga
Indice Ecologico	135						ecologiche

TARE GENETICHE NESSUNA TARA

Valutazione Morfologica		Figlie valutate: 0					Attendibilità: 79%
Fonte dati: -		4	100	106	112	118	
Taglia	105						grande
Muscolosità	99						alta
Arti e Piedi	114						corretti
Mammella	115						buona
Statura	104						alta
Lungh. Groppa	110						lunga
Largh. Groppa	106						larga
Prof. Addominale	100						alta
Inclin. Groppa	100						inclinata
Angol. Garretti	98						falciati
Pulizia Garretti	98						asciutti
Garretti	107						forti
Angolo Piede	114						alto
Lungh Attacco Ant.	104						lungo
Alt. Attacco Post.	110						alto
Largh. Attacco Post.	112						largo
Legamento	99						marcato
Prof. Mammella	114						alta
Lungh. Capezzoli	102						lunghi
Dim. Capezzoli	100						grandi
Dir. Ant. Cap.li	109						convergenti
Dir. Post. Cap.li	103						convergenti
Purezza cap.li	97						no extra

TORO GENOMICO

MERTEN

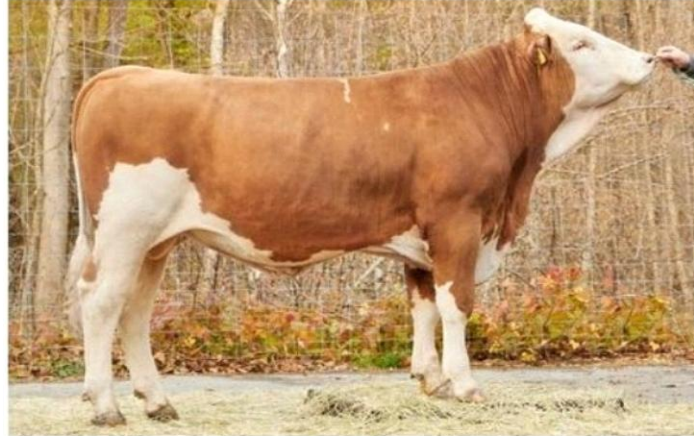
DE 000 955 915 831
HB numero: 10/866097

NATO: 11/09/2020
aAa code: 546312

IDAS ITALIA 111699%
GZW GERMANIA 131
PADRE DI TORO IN ITALIA

MERCEDES PP*	WIKINGER	RALDI
MINOR X VOLLGAS PS	WILLE X RUMGO	RAU X POLDI
MANDY	MARINA	MANYA
ml 1 9081 4,25 4,01 750 Kg	ml 2 9063 4,12 3,79 717 Kg	HUTERA

► K BB CON ECCELLENTI MAMMELLE MOLTO SANE



MERTEN Dati aggiornati al 05/12/2023

PRODUZIONE	FIGLIE: 0	ATT: 79%	VALORE LATTE	MW 115
Latte Kg	gr%	gr Kg	pr%	pr Kg
+496	-0,07	+15	+0,10	+26

VALORE CARNE			FW 94
Peso netto	Resa macellazione %	Classe EUROP	
103	89	97	

FUNZIONALITÀ		VALORE FITNESS					FIT 131
PARAMETRI		94	100	106	112	118	
Mungibilità	99						facile
Cell. Somatiche	123						assenti
Salute Mammella	127						buona
Fac. Parto TORO	97						facile
Fertilità figlie	118						buona
Longevità	131						buona
Persistenza	110						lunga
Indice Ecologico	133						ecologiche

TARE GENETICHE NESSUNA TARA

Valutazione Morfologica		Figlie valutate: 0					Attendibilità: 79%
Fonte dati: -		4	100	106	112	118	
Taglia	110						grande
Muscolosità	110						alta
Arti e Piedi	121						corretti
Mammella	135						buona
Statura	108						alta
Lungh. Groppa	110						lunga
Largh. Groppa	114						larga
Prof. Addominale	107						alta
Inclin. Groppa	88						inclinata
Angol. Garretti	93						falciati
Pulizia Garretti	109						asciutti
Garretti	114						forti
Angolo Piede	108						alto
Lungh Attacco Ant.	94						lungo
Alt. Attacco Post.	106						alto
Largh. Attacco Post.	131						largo
Legamento	118						marcato
Prof. Mammella	122						alta
Lungh. Capezzoli	94						lunghi
Dim. Capezzoli	85						grandi
Dir. Ant. Cap.li	119						convergenti
Dir. Post. Cap.li	107						convergenti
Purezza cap.li	107						no extra

TORO GENOMICO

MIRACLE Pp

DE 000 956 988 313
HB numero: 10/880002

NATO: 15/11/2021
aAa code: 0

IDAS ITALIA 936 99%
GZW GERMANIA 141
PADRE DI TORO IN ITALIA

MAJESTIX P*S	WELTMACHT	IMPERATIV
MAJESTAET PP X MANOLO PP	WEIDENBERG X MANUAP	IMPRESSION X WILLE
INFINIT	IDA	ILAH
ml 1 11192 4,93 3,75 972 Kg	ml 1 11097 4,06 4,12 907 Kg	MINT

► POLLED 50% PRODUTTIVO CON BUONE MAMMELLE SANE



MIRACLE Pp Dati aggiornati al 05/12/2023

PRODUZIONE	FIGLIE: 0	ATT: 74%	VALORE LATTE	MW 123
Latte Kg	gr%	gr Kg	pr%	pr Kg
+963	-0,04	+37	-0,06	+28

VALORE CARNE			FW 113
Peso netto	Resa macellazione %	Classe EUROP	
117	110	107	

FUNZIONALITÀ		VALORE FITNESS					FIT 127
PARAMETRI		94	100	106	112	118	
Mungibilità	95						facile
Cell. Somatiche	123						assenti
Salute Mammella	121						buona
Fac. Parto TORO	104						facile
Fertilità figlie	117						buona
Longevità	123						buona
Persistenza	103						lunga
Indice Ecologico	140						ecologiche

TARE GENETICHE NESSUNA TARA

Valutazione Morfologica		Figlie valutate: 0					Attendibilità: 79%
Fonte dati: -		4	100	106	112	118	
Taglia	101						grande
Muscolosità	105						alta
Arti e Piedi	111						corretti
Mammella	121						buona
Statura	102						alta
Lungh. Groppa	102						lunga
Largh. Groppa	102						larga
Prof. Addominale	96						alta
Inclin. Groppa	104						inclinata
Angol. Garretti	95						falciati
Pulizia Garretti	104						asciutti
Garretti	113						forti
Angolo Piede	104						alto
Lungh Attacco Ant.	107						lungo
Alt. Attacco Post.	99						alto
Largh. Attacco Post.	106						largo
Legamento	109						marcato
Prof. Mammella	117						alta
Lungh. Capezzoli	93						lunghi
Dim. Capezzoli	87						grandi
Dir. Ant. Cap.li	101						convergenti
Dir. Post. Cap.li	114						convergenti
Purezza cap.li	100						no extra

TORO GENOMICO

MONORON

AT 000 338 541 988
HB numero: 10/606937

NATO: 05/03/2022
aAa code: 0

IDAS ITALIA 883 99%

GZW GERMANIA 145

PADRE DI TORO IN ITALIA

MONOPOLY P*S	JARON	IMPERATIV
MANOLO PP X REMMEL	JANDA X WIKINGER	IMPRESSION X WILLE
FUTURE	FINJA	FLORA
ml 1 8841 6,28 4,15 922 Kg	ml 3 9741 4,75 3,59 812 Kg	SAMLAND

» SUPER FITNESS CON PRODUZIONI DI ALTA QUALITA'



MONORON Dati aggiornati al 05/12/2023

PRODUZIONE	FIGLIE: 0	ATT: 77%	VALORE LATTE	MW 126
Latte Kg	gr%	gr Kg	pr%	pr Kg
+750	+0,05	+36	+0,11	+36

VALORE CARNE	FW 111	
Peso netto	Resa macellazione %	Classe EUROP
110	115	102

FUNZIONALITÀ	VALORE FITNESS				FIT 128
PARAMETRI	94	100	106	112	118
Mungibilità	94				facile
Cell. Somatiche	115				assenti
Salute Mammella	117				buona
Fac. Parto TORO	114				facile
Fertilità figlie	115				buona
Longevità	123				buona
Persistenza	107				lunga
Indice Ecologico	142				ecologiche

TARE GENETICHE **NESSUNA TARA**

Valutazione Morfologica Figlie valutate: 0 Attendibilità: 81%

Fonte dati: -	4	100	106	112	118	
Taglia	105					grande
Muscolosità	104					alta
Arti e Piedi	106					corretti
Mammella	117					buona
Statura	106					alta
Lungh. Groppa	106					lunga
Largh. Groppa	105					larga
Prof. Addominale	96					alta
Inclin. Groppa	97					inclinata
Angol. Garretti	89					falciati
Pulizia Garretti	98					asciutti
Garretti	105					forti
Angolo Piede	108					alto
Lungh Attacco Ant.	91					lungo
Alt. Attacco Post.	100					alto
Largh. Attacco Post.	109					largo
Legamento	117					marcato
Prof. Mammella	118					alta
Lungh. Capezzoli	102					lunghi
Dim. Capezzoli	105					grandi
Dir. Ant. Cap.li	96					convergenti
Dir. Post. Cap.li	106					convergenti
Purezza cap.li	99					no extra

TORO GENOMICO

SENATOR

DE 000 955 667 574
HB numero: 10/861040

NATO: 05/11/2020
aAa code: 456321

IDAS ITALIA 811 99%

GZW GERMANIA 136

PADRE DI TORO IN ITALIA

SISYPHUS	MANIGO	WILLEM
SYMPOSIUM X WILLE	MANDELA X GEBER	WINNIPEG X ROMEL
ALMA	ANNA	AMANDA
ml 3 11928 4,00 3,96 949 Kg	ml 6 8904 4,12 3,98 722 Kg	ERMUT

» K BB CON ECCELLENTE GESTIONALE E SUPER MAMMELLE



SENATOR Dati aggiornati al 05/12/2023

PRODUZIONE	FIGLIE: 0	ATT: 81%	VALORE LATTE	MW 124
Latte Kg	gr%	gr Kg	pr%	pr Kg
+809	-0,01	+33	+0,06	+34

VALORE CARNE	FW 110	
Peso netto	Resa macellazione %	Classe EUROP
103	111	105

FUNZIONALITÀ	VALORE FITNESS				FIT 117
PARAMETRI	94	100	106	112	118
Mungibilità	113				facile
Cell. Somatiche	123				assenti
Salute Mammella	120				buona
Fac. Parto TORO	116				facile
Fertilità figlie	107				buona
Longevità	112				buona
Persistenza	103				lunga
Indice Ecologico	131				ecologiche

TARE GENETICHE **PORTATORE F4C**

Valutazione Morfologica Figlie valutate: 0 Attendibilità: 83%

Fonte dati: -	4	100	106	112	118	
Taglia	102					grande
Muscolosità	105					alta
Arti e Piedi	105					corretti
Mammella	121					buona
Statura	105					alta
Lungh. Groppa	100					lunga
Largh. Groppa	98					larga
Prof. Addominale	98					alta
Inclin. Groppa	107					inclinata
Angol. Garretti	98					falciati
Pulizia Garretti	103					asciutti
Garretti	103					forti
Angolo Piede	104					alto
Lungh Attacco Ant.	99					lungo
Alt. Attacco Post.	97					alto
Largh. Attacco Post.	115					largo
Legamento	106					marcato
Prof. Mammella	123					alta
Lungh. Capezzoli	95					lunghi
Dim. Capezzoli	95					grandi
Dir. Ant. Cap.li	99					convergenti
Dir. Post. Cap.li	110					convergenti
Purezza cap.li	100					no extra

TORO GENOMICO

SONIC1

DE 000 957 345 739
HB numero: 10/881864

NATO: 26/09/2021
aAa code: 0

IDAS ITALIA 851 99%
GZW GERMANIA 140

SUNRISE	HOKUSPOKUS	IDEFIX PS
SISYPHUS X MINT	HURLY X NARR	IROLA PS X RALMESBACH PS
GRADITA	GALINA	GHANA
ml 1 7799 4,51 3,85 652 Kg	ml 1 7028 3,94 3,59 529 Kg	MANITOBA

» BUONE MAMMELLE SANE CON OTTIME PRODUZIONI



SONIC1 Dati aggiornati al 05/12/2023

PRODUZIONE	FIGLIE: 0	ATT: 77%	VALORE LATTE	MW 123
Latte Kg	gr%	gr Kg	pr%	pr Kg
+907	-0,04	+34	0,00	+32

VALORE CARNE			FW 112
Peso netto	Resa macellazione %	Classe EUROP	
114	108	108	

FUNZIONALITÀ		VALORE FITNESS				FIT 125
PARAMETRI		94	100	106	112	118
Mungibilità	95					facile
Cell. Somatiche	123					assenti
Salute Mammella	124					buona
Fac. Parto TORO	110					facile
Fertilità figlie	112					buona
Longevità	118					buona
Persistenza	108					lunga
Indice Ecologico	135					ecologiche

TARE GENETICHE NESSUNA TARA

Valutazione Morfologica Figlie valutate: 0 Attendibilità: 80%

Fonte dati: -		4	100	106	112	118	
Taglia	107						grande
Muscolosità	99						alta
Arti e Piedi	104						corretti
Mammella	116						buona
Statura	109						alta
Lungh. Groppa	106						lunga
Largh. Groppa	107						larga
Prof. Addominale	105						alta
Inclin. Groppa	92						inclinata
Angol. Garretti	101						falciati
Pulizia Garretti	102						asciutti
Garretti	100						forti
Angolo Piede	104						alto
Lungh Attacco Ant.	101						lungo
Alt. Attacco Post.	104						alto
Largh. Attacco Post.	114						largo
Legamento	101						marcato
Prof. Mammella	117						alta
Lungh. Capezzoli	94						lunghi
Dim. Capezzoli	87						grandi
Dir. Ant. Cap.li	100						convergenti
Dir. Post. Cap.li	102						convergenti
Purezza cap.li	101						no extra

TORO GENOMICO

SPOILER Novità

DE 000 957 672 781
HB numero: 10/874735

NATO: 09/12/2022
aAa code: 0

IDAS ITALIA 117599%
GZW GERMANIA 143

SPUTNIK	VICTIM PP	MANOLO PP
SPARTACUS X VARTA	VOTARY PS X IROKES PS	MANIGO X WAPULS
INGE PP	IRENE PP	IREEN PP
200 gg 5369 Å 4,21 3,34 405 kg	ml 3 9535 3,37 3,27 633 Kg	HUTERA

» PRODUZIONI DI QUALITÀ CON MAMMELLE ECCELLENTI



SPOILER Dati aggiornati al 05/12/2023

PRODUZIONE	FIGLIE: 0	ATT: 73%	VALORE LATTE	MW 128
Latte Kg	gr%	gr Kg	pr%	pr Kg
+986	+0,05	+45	+0,01	+34

VALORE CARNE			FW 119
Peso netto	Resa macellazione %	Classe EUROP	
124	112	110	

FUNZIONALITÀ		VALORE FITNESS				FIT 121
PARAMETRI		94	100	106	112	118
Mungibilità	104					facile
Cell. Somatiche	118					assenti
Salute Mammella	118					buona
Fac. Parto TORO	111					facile
Fertilità figlie	115					buona
Longevità	121					buona
Persistenza	96					lunga
Indice Ecologico	138					ecologiche

TARE GENETICHE NESSUNA TARA

Valutazione Morfologica Figlie valutate: 0 Attendibilità: 79%

Fonte dati: -		4	100	106	112	118	
Taglia	103						grande
Muscolosità	102						alta
Arti e Piedi	104						corretti
Mammella	133						buona
Statura	99						alta
Lungh. Groppa	105						lunga
Largh. Groppa	109						larga
Prof. Addominale	104						alta
Inclin. Groppa	83						inclinata
Angol. Garretti	112						falciati
Pulizia Garretti	104						asciutti
Garretti	100						forti
Angolo Piede	96						alto
Lungh Attacco Ant.	119						lungo
Alt. Attacco Post.	109						alto
Largh. Attacco Post.	111						largo
Legamento	120						marcato
Prof. Mammella	110						alta
Lungh. Capezzoli	94						lunghi
Dim. Capezzoli	88						grandi
Dir. Ant. Cap.li	136						convergenti
Dir. Post. Cap.li	127						convergenti
Purezza cap.li	103						no extra

TORO GENOMICO

IDAS ITALIA 902 99%

SPUMANTE Pp Novità

GZW GERMANIA 138

DE 000 957 689 147

NATO: 22/10/2022

HB numero: 10/866175

aAa code: 0

SPUTNIK SPARTACUS X VARTA LIESA PP	MYSTERIUM PP MANOLO X WATT ARABELL PP	VOTARY PS RUHMREICH X RUMGO LOLITA PP
non disponibile	ml 2 9410 3,74 3,36 669 Kg	MAHANGO Pp

➤ ANIMALI LONGEVI E PRODUZIONI DI QUALITÀ'



SPUMANTE Pp la madre LIESA Pp

Dati aggiornati al 05/12/2023

PRODUZIONE	FIGLIE: 0	ATT: 73%	VALORE LATTE	MW 126
Latte Kg	gr%	gr Kg	pr%	pr Kg
+919	+0,03	+42	0,00	+33

VALORE CARNE			FW 102
Peso netto	Resa macellazione %	Classe EUROP	
111	96	102	

FUNZIONALITÀ		VALORE FITNESS					FIT 122
PARAMETRI		94	100	106	112	118	
Mungibilità	108	[Bar chart]					facile
Cell. Somatiche	104	[Bar chart]					assenti
Salute Mammella	108	[Bar chart]					buona
Fac. Parto TORO	116	[Bar chart]					facile
Fertilità figlie	112	[Bar chart]					buona
Longevità	124	[Bar chart]					buona
Persistenza	104	[Bar chart]					lunga
Indice Ecologico	136	[Bar chart]					ecologiche

TARE GENETICHE **NESSUNA TARA**

Valutazione Morfologica **Figlie valutate: 0** **Attendibilità: 78%**

Fonte dati: -		4	100	106	112	118	
Taglia	111	[Bar chart]					grande
Muscolosità	108	[Bar chart]					alta
Arti e Piedi	107	[Bar chart]					corretti
Mammella	121	[Bar chart]					buona
Statura	113	[Bar chart]					alta
Lungh. Groppa	107	[Bar chart]					lunga
Largh. Groppa	113	[Bar chart]					larga
Prof. Addominale	104	[Bar chart]					alta
Inclin. Groppa	98	[Bar chart]					inclinata
Angol. Garretti	94	[Bar chart]					falciati
Pulizia Garretti	97	[Bar chart]					asciutti
Garretti	104	[Bar chart]					forti
Angolo Piede	104	[Bar chart]					alto
Lungh Attacco Ant.	105	[Bar chart]					lungo
Alt. Attacco Post.	104	[Bar chart]					alto
Largh. Attacco Post.	110	[Bar chart]					largo
Legamento	112	[Bar chart]					marcato
Prof. Mammella	114	[Bar chart]					alta
Lungh. Capezzoli	109	[Bar chart]					lunghi
Dim. Capezzoli	91	[Bar chart]					grandi
Dir. Ant. Cap.li	117	[Bar chart]					convergenti
Dir. Post. Cap.li	115	[Bar chart]					convergenti
Purezza cap.li	102	[Bar chart]					no extra

TORO GENOMICO

IDAS ITALIA 982 99%

STEINMAN Novità

GZW GERMANIA 146

AT 000 650 943 788

NATO: 27/11/2022

HB numero: 10/

aAa code: 0

SPUTNIK SPARTACUS X VARTA ROSALIE 6	WORLD CUP WERTVOLL X WATT RAYGEL 10	HERZSCHLAG HUTERA X WILDWEST SG RAMSI
ml 2 11204 4,08 3,67 867 Kg	ml 4 10385 4,00 3,64 793 Kg	WOHLTAT

➤ TORO COMPLETO ED ECCELLENTE SPINTA A LATTE



STEINMAN

Dati aggiornati al 05/12/2023

PRODUZIONE	FIGLIE: 0	ATT: 74%	VALORE LATTE	MW 130
Latte Kg	gr%	gr Kg	pr%	pr Kg
+1241	-0,08	+44	-0,04	+41

VALORE CARNE			FW 122
Peso netto	Resa macellazione %	Classe EUROP	
126	111	118	

FUNZIONALITÀ		VALORE FITNESS					FIT 120
PARAMETRI		94	100	106	112	118	
Mungibilità	103	[Bar chart]					facile
Cell. Somatiche	113	[Bar chart]					assenti
Salute Mammella	116	[Bar chart]					buona
Fac. Parto TORO	117	[Bar chart]					facile
Fertilità figlie	111	[Bar chart]					buona
Longevità	117	[Bar chart]					buona
Persistenza	104	[Bar chart]					lunga
Indice Ecologico	139	[Bar chart]					ecologiche

TARE GENETICHE **NESSUNA TARA**

Valutazione Morfologica **Figlie valutate: 0** **Attendibilità: 79%**

Fonte dati: -		4	100	106	112	118	
Taglia	101	[Bar chart]					grande
Muscolosità	111	[Bar chart]					alta
Arti e Piedi	98	[Bar chart]					corretti
Mammella	120	[Bar chart]					buona
Statura	97	[Bar chart]					alta
Lungh. Groppa	106	[Bar chart]					lunga
Largh. Groppa	113	[Bar chart]					larga
Prof. Addominale	102	[Bar chart]					alta
Inclin. Groppa	92	[Bar chart]					inclinata
Angol. Garretti	109	[Bar chart]					falciati
Pulizia Garretti	92	[Bar chart]					asciutti
Garretti	102	[Bar chart]					forti
Angolo Piede	103	[Bar chart]					alto
Lungh Attacco Ant.	109	[Bar chart]					lungo
Alt. Attacco Post.	101	[Bar chart]					alto
Largh. Attacco Post.	110	[Bar chart]					largo
Legamento	119	[Bar chart]					marcato
Prof. Mammella	103	[Bar chart]					alta
Lungh. Capezzoli	98	[Bar chart]					lunghi
Dim. Capezzoli	80	[Bar chart]					grandi
Dir. Ant. Cap.li	124	[Bar chart]					convergenti
Dir. Post. Cap.li	122	[Bar chart]					convergenti
Purezza cap.li	103	[Bar chart]					no extra

TORO GENOMICO

IDAS ITALIA 855 99%

GZW GERMANIA 146

STEYR Novità

DE 000 958 220 400

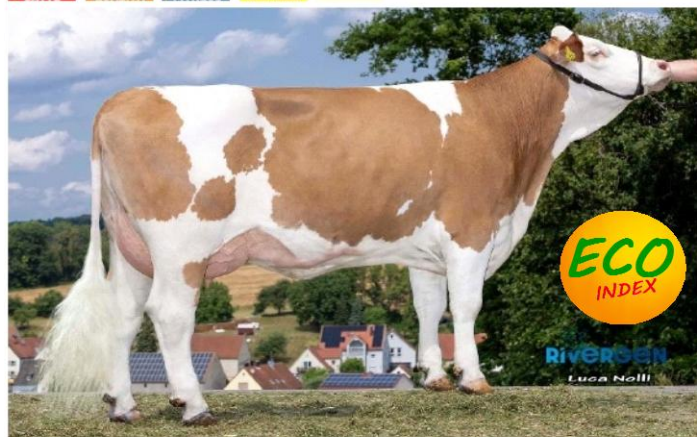
NATO: 09/11/2022

HB numero: 10/881000

aAa code: 0

SENATOR SISYPHUS X MANIGO EDELPER non disponibile	ZEIGER ZAZU X HERZSCHLAG EDLE ml 3 8826 4,30 3,54 691 Kg	WABAN WILLE X ZAHNER EDLLADY PANDORA
--	---	---

➤ SUPER PRODUZIONI_NIENTE CELLULE_LONGEVITA'



STEYR Dati aggiornati al 05/12/2023

PRODUZIONE	FIGLIE: 0	ATT: 74%	VALORE LATTE	MW 133
Latte Kg	gr%	gr Kg	pr%	pr Kg
+1390	-0,09	+50	-0,07	+43

VALORE CARNE			FW 111
Peso netto	Resa macellazione %	Classe EUROP	
107	115	103	

FUNZIONALITÀ		VALORE FITNESS					FIT 121
PARAMETRI		94	100	106	112	118	
Mungibilità	116						facile
Cell. Somatiche	127						assenti
Salute Mammella	125						buona
Fac. Parto TORO	103						facile
Fertilità figlie	102						buona
Longevità	117						buona
Persistenza	112						lunga
Indice Ecologico	140						ecologiche

TARE GENETICHE NESSUNA TARA

Valutazione Morfologica Figlie valutate: 0 Attendibilità: 80%

Fonte dati: -		4	100	106	112	118	
Taglia	101						grande
Muscolosità	94						alta
Arti e Piedi	110						corretti
Mammella	114						buona
Statura	103						alta
Lungh. Groppa	99						lunga
Largh. Groppa	97						larga
Prof. Addominale	98						alta
Inclin. Groppa	108						inclinata
Angol. Garretti	99						falciati
Pulizia Garretti	111						asciutti
Garretti	100						forti
Angolo Piede	103						alto
Lungh Attacco Ant.	105						lungo
Alt. Attacco Post.	114						alto
Largh. Attacco Post.	110						largo
Legamento	94						marcato
Prof. Mammella	108						alta
Lungh. Capezzoli	98						lunghi
Dim. Capezzoli	91						grandi
Dir. Ant. Cap.li	100						convergenti
Dir. Post. Cap.li	104						convergenti
Purezza cap.li	102						no extra

TORO GENOMICO

IDAS ITALIA 840 99%

GZW GERMANIA 137

WANERO PP

DE 000 956 708 904

NATO: 05/12/2021

HB numero: 10/869600

aAa code: 432561

PADRE DI TORO IN ITALIA

WAALKES PP* WABAN X VOLLGAS PS GOLDI PP ml 2 9459 4,31 3,51 740 Kg	MOTANE PP* MAHANGO PP X MANDAI PP GOLDI ml 3 9690 3,90 3,49 716 Kg	WOHLTAT WILLE X POLARI GRAEFIN ILION
---	---	---

➤ POLLED 100% OTTIMO FITNESS E ALTA MORFOLOGIA



WANERO PP Dati aggiornati al 05/12/2023

PRODUZIONE	FIGLIE: 0	ATT: 77%	VALORE LATTE	MW 123
Latte Kg	gr%	gr Kg	pr%	pr Kg
+870	+0,02	+38	-0,03	+28

VALORE CARNE			FW 109
Peso netto	Resa macellazione %	Classe EUROP	
118	106	102	

FUNZIONALITÀ		VALORE FITNESS					FIT 120
PARAMETRI		94	100	106	112	118	
Mungibilità	105						facile
Cell. Somatiche	119						assenti
Salute Mammella	121						buona
Fac. Parto TORO	98						facile
Fertilità figlie	111						buona
Longevità	118						buona
Persistenza	96						lunga
Indice Ecologico	131						ecologiche

TARE GENETICHE NESSUNA TARA

Valutazione Morfologica Figlie valutate: 0 Attendibilità: 78%

Fonte dati: -		4	100	106	112	118	
Taglia	116						grande
Muscolosità	102						alta
Arti e Piedi	104						corretti
Mammella	116						buona
Statura	121						alta
Lungh. Groppa	114						lunga
Largh. Groppa	109						larga
Prof. Addominale	106						alta
Inclin. Groppa	109						inclinata
Angol. Garretti	109						falciati
Pulizia Garretti	100						asciutti
Garretti	100						forti
Angolo Piede	108						alto
Lungh Attacco Ant.	103						lungo
Alt. Attacco Post.	109						alto
Largh. Attacco Post.	111						largo
Legamento	93						marcato
Prof. Mammella	108						alta
Lungh. Capezzoli	86						lunghi
Dim. Capezzoli	96						grandi
Dir. Ant. Cap.li	126						convergenti
Dir. Post. Cap.li	106						convergenti
Purezza cap.li	104						no extra

TORO GENOMICO

IDAS ITALIA 1030 99%

GZW GERMANIA 143

WEBWUNDA

AT 000 722 496 988

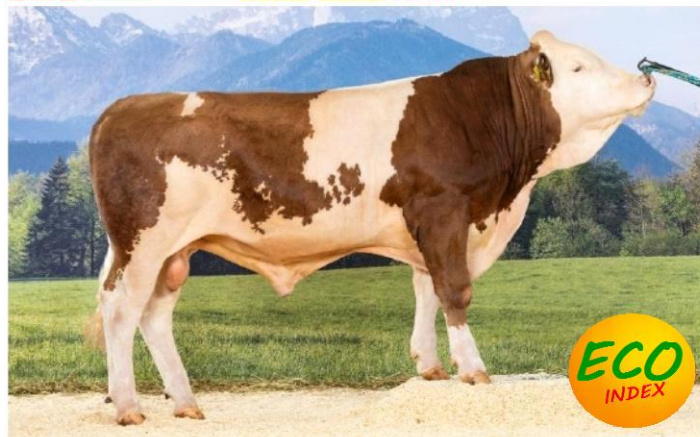
NATO: 28/06/2022

HB numero: 10/606989

aAa code: 0

WUNDAWUZI WESTWIND X DER BESTE ALICANTE	WEISSENSEE WABAN X VULCANO ABIGAIL	ETOSCHA EVEREST X IDIOM AGUILLERA
gGZW 137 MW FW 120 FIT 127	ml 4 10128 3,92 3,34 735 Kg	WILLIAMS

» ECCELLENTI MAMMELLE MOLTO SANE E PRODUTTIVE



WEBWUNDA Dati aggiornati al 05/12/2023

PRODUZIONE	FIGLIE: 0	ATT: 74%	VALORE LATTE	MW 122
Latte Kg	gr%	gr Kg	pr%	pr Kg
+838	-0,06	+29	+0,01	+31

VALORE CARNE			FW 117
Peso netto	Resa macellazione %	Classe EUROP	
110	114	113	

FUNZIONALITÀ		VALORE FITNESS					FIT 129
PARAMETRI		94	100	106	112	118	
Mungibilità	106						facile
Cell. Somatiche	124						assenti
Salute Mammella	128						buona
Fac. Parto TORO	102						facile
Fertilità figlie	113						buona
Longevità	122						buona
Persistenza	107						lunga
Indice Ecologico	142						ecologiche

TARE GENETICHE PORTATORE MSC

Valutazione Morfologica Figlie valutate: 0 Attendibilità: 79%

Fonte dati: -	4	100	106	112	118	
Taglia	100					grande
Muscolosità	112					alta
Arti e Piedi	103					corretti
Mammella	127					buona
Statura	96					alta
Lungh. Groppa	104					lunga
Largh. Groppa	108					larga
Prof. Addominale	104					alta
Inclin. Groppa	100					inclinata
Angol. Garretti	107					falcianti
Pulizia Garretti	99					asciutti
Garretti	103					forti
Angolo Piede	104					alto
Lungh. Attacco Ant.	110					lungo
Alt. Attacco Post.	101					alto
Largh. Attacco Post.	117					largo
Legamento	115					marcato
Prof. Mammella	112					alta
Lungh. Capezzoli	83					lunghi
Dim. Capezzoli	83					grandi
Dir. Ant. Cap.li	110					convergenti
Dir. Post. Cap.li	117					convergenti
Purezza cap.li	100					no extra

TORO GENOMICO

IDAS ITALIA 790 99%

GZW GERMANIA 136

WELTFORUM

AT 000 054 720 388

NATO: 12/12/2021

HB numero: 10/606891

aAa code: 654123



WINTERTRAUM WOIWODE X DER BESTE BEYTON	WEISSENSEE WABAN X VULCANO BEATYFUL	GUCCI GINTONIC X HUTOED BURNING STAR
ml 1 9883 3,66 3,35 694 Kg	ml 3 10615 4,18 3,48 814 Kg	MASSIMILIANO

» STRAORDINARIO A LATTE ED OTTIMO GESTIONALE



WELTFORUM Dati aggiornati al 05/12/2023

PRODUZIONE	FIGLIE: 0	ATT: 74%	VALORE LATTE	MW 123
Latte Kg	gr%	gr Kg	pr%	pr Kg
+1336	-0,31	+27	-0,11	+37

VALORE CARNE			FW 105
Peso netto	Resa macellazione %	Classe EUROP	
99	106	104	

FUNZIONALITÀ		VALORE FITNESS					FIT 120
PARAMETRI		94	100	106	112	118	
Mungibilità	120						facile
Cell. Somatiche	122						assenti
Salute Mammella	124						buona
Fac. Parto TORO	106						facile
Fertilità figlie	105						buona
Longevità	122						buona
Persistenza	103						lunga
Indice Ecologico	131						ecologiche

TARE GENETICHE NESSUNA TARA

Valutazione Morfologica Figlie valutate: 0 Attendibilità: 78%

Fonte dati: -	4	100	106	112	118	
Taglia	100					grande
Muscolosità	97					alta
Arti e Piedi	110					corretti
Mammella	114					buona
Statura	101					alta
Lungh. Groppa	102					lunga
Largh. Groppa	99					larga
Prof. Addominale	97					alta
Inclin. Groppa	104					inclinata
Angol. Garretti	95					falcianti
Pulizia Garretti	115					asciutti
Garretti	103					forti
Angolo Piede	106					alto
Lungh. Attacco Ant.	105					lungo
Alt. Attacco Post.	112					alto
Largh. Attacco Post.	103					largo
Legamento	105					marcato
Prof. Mammella	106					alta
Lungh. Capezzoli	100					lunghi
Dim. Capezzoli	104					grandi
Dir. Ant. Cap.li	108					convergenti
Dir. Post. Cap.li	111					convergenti
Purezza cap.li	101					no extra

TORO GENOMICO

IDAS ITALIA 889 99%

GZW GERMANIA 143

WINNIE PU

AT 000 721 895 188

NATO: 27/08/2022

HB numero: 10/607007

aAa code: 0

WINTERTRAUM	MANAUS	HEIDUCK
WOIWODE X DER BESTE	MIAMI X POLAROID	HUMID X DIONIS
FUCHSI	FEE	FILLI
ml 1 10842 4,31 3,31 827 Kg	ml 2 9189 3,74 3,37 653 Kg	RUKSI

ESTREMO A LATTE E FITNESS CON BUONE MAMMELLE



WINNIE PU Dati aggiornati al 05/12/2023

PRODUZIONE	FIGLIE: 0	ATT: 74%	VALORE LATTE	MW 119
Latte Kg	gr%	gr Kg	pr%	pr Kg
+1183	-0,30	+21	-0,13	+30

VALORE CARNE	FW 119	
Peso netto	Resa macellazione %	Classe EUROP
115	115	112

FUNZIONALITÀ	VALORE FITNESS				FIT 129
PARAMETRI	94	100	106	112	118
Mungibilità	115				facile
Cell. Somatiche	121				assenti
Salute Mammella	121				buona
Fac. Parto TORO	106				facile
Fertilità figlie	116				buona
Longevità	121				buona
Persistenza	106				lunga
Indice Ecologico	141				ecologiche

TARE GENETICHE NESSUNA TARA

Valutazione Morfologica Figlie valutate: 0 Attendibilità: 78%

Fonte dati: -	4	100	106	112	118	
Taglia	105					grande
Muscolosità	99					alta
Arti e Piedi	109					corretti
Mammella	112					buona
Statura	110					alta
Lungh. Groppa	104					lunga
Largh. Groppa	101					larga
Prof. Addominale	97					alta
Inclin. Groppa	100					inclinata
Angol. Garretti	93					falcitati
Pulizia Garretti	105					asciutti
Garretti	112					forti
Angolo Piede	105					alto
Lungh Attacco Ant.	109					lungo
Alt. Attacco Post.	111					alto
Largh. Attacco Post.	97					largo
Legamento	106					marcato
Prof. Mammella	103					alta
Lungh. Capezzoli	96					lunghi
Dim. Capezzoli	107					grandi
Dir. Ant. Cap.li	110					convergenti
Dir. Post. Cap.li	96					convergenti
Purezza cap.li	101					no extra

TORO GENOMICO

IDAS ITALIA 911 99%

GZW GERMANIA 137

WINTERTRAUM

AT 000 989 327 769

NATO: 07/12/2019

HB numero: 10/606669

aAa code: 516432

PADRE DI TORO IN ITALIA

WOIWODE	DER BESTE	HURLY
WOBLER X RALDI	DAX X REUMUT	HULKOR X SEGO
ZALLI-ET	ZEDER-ET	ZEDER
gGZW 133 MW 120 FW 111 FIT 129	3 10824 3,89 3,30 779 Kg	WILLE

SUPER GESTIONALE CON MORFOLOGIA PARTI FACILI



WINTERTRAUM Dati aggiornati al 05/12/2023

PRODUZIONE	FIGLIE: 1	ATT: 83%	VALORE LATTE	MW 117
Latte Kg	gr%	gr Kg	pr%	pr Kg
+869	-0,21	+17	-0,03	+28

VALORE CARNE	FW 107	
Peso netto	Resa macellazione %	Classe EUROP
96	112	104

FUNZIONALITÀ	VALORE FITNESS				FIT 129
PARAMETRI	94	100	106	112	118
Mungibilità	115				facile
Cell. Somatiche	121				assenti
Salute Mammella	123				buona
Fac. Parto TORO	118				facile
Fertilità figlie	121				buona
Longevità	124				buona
Persistenza	99				lunga
Indice Ecologico	137				ecologiche

TARE GENETICHE NESSUNA TARA

Valutazione Morfologica Figlie valutate: 1 Attendibilità: 81%

Fonte dati: -	4	100	106	112	118	
Taglia	100					grande
Muscolosità	92					alta
Arti e Piedi	120					corretti
Mammella	120					buona
Statura	103					alta
Lungh. Groppa	102					lunga
Largh. Groppa	96					larga
Prof. Addominale	95					alta
Inclin. Groppa	95					inclinata
Angol. Garretti	99					falcitati
Pulizia Garretti	119					asciutti
Garretti	111					forti
Angolo Piede	108					alto
Lungh Attacco Ant.	113					lungo
Alt. Attacco Post.	113					alto
Largh. Attacco Post.	103					largo
Legamento	105					marcato
Prof. Mammella	107					alta
Lungh. Capezzoli	86					lunghi
Dim. Capezzoli	98					grandi
Dir. Ant. Cap.li	124					convergenti
Dir. Post. Cap.li	108					convergenti
Purezza cap.li	102					no extra

TORO GENOMICO

WIRBELWIND PS

IDAS ITALIA 951 99%

GZW GERMANIA 143

AT 000 736 267 574

NATO: 10/02/2021

PADRE DI TORO IN ITALIA

HB numero: 10/606807

aAa code: 0

WAALKES PP*	SISYPHUS	WALOT
WABAN X VOLLGAS PS	SYMPOSIUM X WILLE	WALDBRAND X GEBALOT
WAIANA	WALLI	WANESSA
ml 2 7993 5,04 3,71 699 Kg	ml 5 8916 3,59 3,54 635 Kg	REBEL

➤ FITNESS _ TANTO LATTE _ OTTIME MAMMELLE



WIRBELWIND P*S Dati aggiornati al 05/12/2023

PRODUZIONE	FIGLIE: 0	ATT: 80%	VALORE LATTE	MW 124
Latte Kg	gr%	gr Kg	pr%	pr Kg
+1005	-0,02	+40	-0,09	+28

VALORE CARNE	FW 108
Peso netto	Resa macellazione %
106	108
	Classe EUROP
	104

FUNZIONALITÀ	VALORE FITNESS	FIT 129
PARAMETRI	94 100 106 112 118	
Mungibilità	109	facile
Cell. Somatiche	132	assenti
Salute Mammella	130	buona
Fac. Parto TORO	107	facile
Fertilità figlie	111	buona
Longevità	128	buona
Persistenza	101	lunga
Indice Ecologico	137	ecologiche

TARE GENETICHE NESSUNA TARA

Valutazione Morfologica	Figlie valutate: 0	Attendibilità: 77%
Fonte dati: -	4 100 106 112 118	
Taglia	100	grande
Muscolosità	99	alta
Arti e Piedi	106	corretti
Mammella	115	buona
Statura	104	alta
Lungh. Groppa	104	lunga
Largh. Groppa	96	larga
Prof. Addominale	90	alta
Inclin. Groppa	100	inclinata
Angol. Garretti	98	falcianti
Pulizia Garretti	104	asciutti
Garretti	104	forti
Angolo Piede	99	alto
Lungh Attacco Ant.	89	lungo
Alt. Attacco Post.	91	alto
Largh. Attacco Post.	106	largo
Legamento	103	marcato
Prof. Mammella	121	alta
Lungh. Capezzoli	96	lunghi
Dim. Capezzoli	81	grandi
Dir. Ant. Cap.li	92	convergenti
Dir. Post. Cap.li	107	convergenti
Purezza cap.li	97	no extra

TORO GENOMICO

WUHU

IDAS ITALIA 821 99%

GZW GERMANIA 129

DE 000 956 083 104

NATO: 30/03/2021

HB numero: 10/866116

aAa code: 0

WUHUDLER	HOLLYWOOD	WOBLER
WABAN X MANIGO	HUTERA X MANTON	WATNOX X MANDELA
GOBA	GOBI	GOLDI
ml 2 11721 4,00 3,46 874 Kg	ml 2 9126 4,70 3,59 757 kg	WILDWEST

➤ OTTIMO A LATTE _ SUPER MAMMELLE E PRODUTTIVO



WUHU Dati aggiornati al 05/12/2023

PRODUZIONE	FIGLIE: 0	ATT: 77%	VALORE LATTE	MW 123
Latte Kg	gr%	gr Kg	pr%	pr Kg
+1020	-0,09	+35	-0,06	+31

VALORE CARNE	FW 102
Peso netto	Resa macellazione %
102	98
	Classe EUROP
	105

FUNZIONALITÀ	VALORE FITNESS	FIT 113
PARAMETRI	94 100 106 112 118	
Mungibilità	123	facile
Cell. Somatiche	108	assenti
Salute Mammella	107	buona
Fac. Parto TORO	97	facile
Fertilità figlie	112	buona
Longevità	112	buona
Persistenza	112	lunga
Indice Ecologico	129	ecologiche

TARE GENETICHE NESSUNA TARA

Valutazione Morfologica	Figlie valutate: 0	Attendibilità: 78%
Fonte dati: -	4 100 106 112 118	
Taglia	109	grande
Muscolosità	105	alta
Arti e Piedi	113	corretti
Mammella	120	buona
Statura	110	alta
Lungh. Groppa	107	lunga
Largh. Groppa	103	larga
Prof. Addominale	111	alta
Inclin. Groppa	115	inclinata
Angol. Garretti	103	falcianti
Pulizia Garretti	102	asciutti
Garretti	112	forti
Angolo Piede	109	alto
Lungh Attacco Ant.	105	lungo
Alt. Attacco Post.	102	alto
Largh. Attacco Post.	107	largo
Legamento	109	marcato
Prof. Mammella	110	alta
Lungh. Capezzoli	100	lunghi
Dim. Capezzoli	109	grandi
Dir. Ant. Cap.li	121	convergenti
Dir. Post. Cap.li	109	convergenti
Purezza cap.li	100	no extra

TORO GENOMICO

IDAS ITALIA 110999%

WUNDAWERK Novità

GZW GERMANIA 147

DE 000 957 969 830

NATO: 10/09/2022

HB numero: 10/880492

aAa code: 0

WUNDAWUZI	WOIWODE	HERZSCHLAG
WESTWIND X DER BESTE	WOBLER X RALDI	HUTERA X WILDWEST
BRILLAT	BREGENZ	BREGENZ
ml 1 11287 4,41 3,81 928 Kg	ml 3 13890 4,78 3,59 1163 Kg	ROYAL

» MAMMELLE ECCEZIONALI E SANE **ALTA FUNZIONALITA'**



WUNDAWERK Dati aggiornati al 05/12/2023

PRODUZIONE	FIGLIE: 0	ATT: 74%	VALORE LATTE	MW 126
Latte Kg	gr%	gr Kg	pr%	pr Kg
+1093	-0,13	+34	-0,01	+38

VALORE CARNE			FW 109
Peso netto	Resa macellazione %	Classe EUROP	
109	111	101	

FUNZIONALITÀ	VALORE FITNESS				FIT 133
PARAMETRI	94	100	106	112	118
Mungibilità	103				facile
Cell. Somatiche	126				assenti
Salute Mammella	130				buona
Fac. Parto TORO	105				facile
Fertilità figlie	121				buona
Longevità	126				buona
Persistenza	99				lunga
Indice Ecologico	144				ecologiche

TARE GENETICHE PORTATORE MSC

Valutazione Morfologica Figlie valutate: 0 Attendibilità: 81%

Fonte dati: -	4	100	106	112	118	
Taglia	115					grande
Muscolosità	101					alta
Arti e Piedi	106					corretti
Mammella	129					buona
Statura	117					alta
Lungh. Groppa	113					lunga
Largh. Groppa	111					larga
Prof. Addominale	113					alta
Inclin. Groppa	103					inclinata
Angol. Garretti	100					falciati
Pulizia Garretti	102					asciutti
Garretti	103					forti
Angolo Piede	109					alto
Lungh Attacco Ant.	105					lungo
Alt. Attacco Post.	100					alto
Largh. Attacco Post.	119					largo
Legamento	102					marcato
Prof. Mammella	126					alta
Lungh. Capezzoli	87					lunghi
Dim. Capezzoli	85					grandi
Dir. Ant. Cap.li	116					convergenti
Dir. Post. Cap.li	120					convergenti
Purezza cap.li	102					no extra

TORO GENOMICO

IDAS ITALIA 972 99%

WUNDAWUZI

GZW GERMANIA 141

AT 000 195 270 174

NATO: 16/08/2020

HB numero: 10/606763

aAa code: 531462

PADRE DI TORO IN ITALIA

WESTWIND	DER BESTE	WOBLER
WORLDCUP X EPINAL	DAX X REUMUT	WATNOX X MANDELA
LIA	LINETT	LINDA
ml 2 10211 3,76 3,57 749 Kg	ml 5 10932 3,65 3,13 742 Kg	POLARI

» TANTO LATTE _ FITNESS _ MAMMELLE _ PARTI FACILI



WUNDAWUZI Dati aggiornati al 05/12/2023

PRODUZIONE	FIGLIE: 0	ATT: 80%	VALORE LATTE	MW 122
Latte Kg	gr%	gr Kg	pr%	pr Kg
+897	-0,04	+34	-0,03	+29

VALORE CARNE			FW 112
Peso netto	Resa macellazione %	Classe EUROP	
104	113	106	

FUNZIONALITÀ	VALORE FITNESS				FIT 127
PARAMETRI	94	100	106	112	118
Mungibilità	105				facile
Cell. Somatiche	117				assenti
Salute Mammella	119				buona
Fac. Parto TORO	109				facile
Fertilità figlie	117				buona
Longevità	126				buona
Persistenza	107				lunga
Indice Ecologico	139				ecologiche

TARE GENETICHE PORTATORE MSC

Valutazione Morfologica Figlie valutate: 0 Attendibilità: 80%

Fonte dati: -	4	100	106	112	118	
Taglia	100					grande
Muscolosità	110					alta
Arti e Piedi	99					corretti
Mammella	126					buona
Statura	97					alta
Lungh. Groppa	103					lunga
Largh. Groppa	109					larga
Prof. Addominale	105					alta
Inclin. Groppa	99					inclinata
Angol. Garretti	106					falciati
Pulizia Garretti	95					asciutti
Garretti	101					forti
Angolo Piede	104					alto
Lungh Attacco Ant.	103					lungo
Alt. Attacco Post.	96					alto
Largh. Attacco Post.	119					largo
Legamento	108					marcato
Prof. Mammella	121					alta
Lungh. Capezzoli	84					lunghi
Dim. Capezzoli	88					grandi
Dir. Ant. Cap.li	113					convergenti
Dir. Post. Cap.li	117					convergenti
Purezza cap.li	103					no extra

**SPERMEX
ITALIA
ON LINE**



Novità

TUTTE LE VOSTRE INFORMAZIONI IN UN CLIC

www.spermexitalia.it

COSA POTRETE TROVARE

Numero	Nome	Peso	Altezza	Acciaio	Altezza	Altezza	Altezza	Altezza	Altezza	Altezza	Altezza	Altezza	Altezza	Altezza	Altezza
10001	ALFA	500	175

Elenco dei tori disponibili con i principali dati ordinabili per ogni singolo parametro

WIKINGER

...
...

Schede complete stampabili per ciascun toro

News

- VERDI il nuovo leader gravato in Italia - 12/04/2017**
- Pezzata rossa - Novità e caratteristiche varie - 15/04/2017**
- Bruna - Novità e caratteristiche varie - 15/04/2017**

Sezione NEWS con le principali novità ed informazioni varie

SPERMEX ITALIA srl
Via Castellario,23
33030 RAGOOGNA (UD)

cel 334 3948008 email spermex.italia@gmail.com