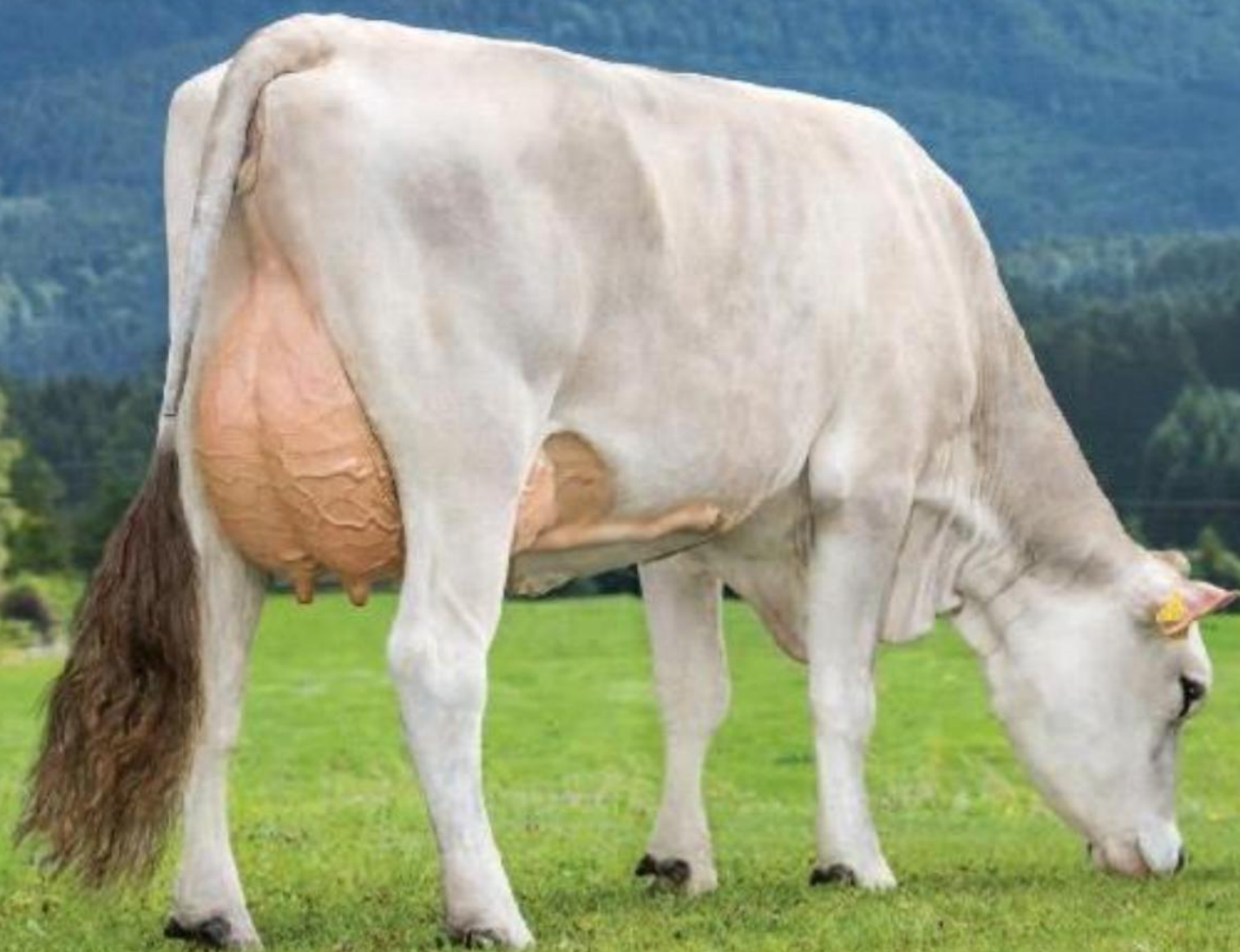


2020

**BROWN
SUISSE**

Spermex Italia

Sommario dati dicembre 2019



**La FORZA della
genetica tedesca
in ITALIA**



RAZZA BRUNA - RIEPILOGO TORI GENOMICI E PROVATI

TORO	seme sessato	pagina catalogo	PADRE	FIGLIE % A TT	ITE	Punteggio FINALE	latte	grasso	proteine	K	BETA	morfologia			indice FITNESS	indice LONG.	indice MILNG.	indice CELLULE	indice PARTO	
							Kg	%	Kg	%	caseine	STA	GROPPA	A & P	MA					
JUCATOR	SEX	5	JUKEBOX	215	1571	114	971	58	0,21	49	BB	84	66	124	132	133	128	137	126	109
VORSPRUNG	SEX	18	VASSLI	0	1467	121	1873	71	-0,07	58	BB	124	120	130	122	134	130	131	113	103
HERCULES		5	HEGALL	505	1465	109	2291	72	-0,24	80	BB	102	74	121	111	127	121	127	107	105
ANTONOV	SEX	8	ANIBAY	0	1410	129	1686	61	-0,10	62	BB	128	103	143	131	129	122	112	103	98
HALLODRI		14	HARLEY	0	1352	115	2044	62	-0,24	70	BB	108	98	132	117	130	121	120	117	101
ARISTO		9	AMOR	0	1349	116	1923	57	-0,25	68	BB	117	120	140	116	134	125	109	120	87
JUVILLE		14	JUCATOR	0	1344	113	761	38	0,07	46	BB	91	83	117	122	130	122	123	124	101
VOLKER		17	VASSLI	0	1313	124	1934	74	-0,06	62	BB	113	124	135	125	131	116	115	115	105
DORIAN		13	DARIO	0	1294	112	1053	47	0,03	53	BB	102	81	129	123	131	124	110	127	96
SANSIBAR		16	SINATRA	0	1271	118	1614	46	-0,24	58	BB	116	110	134	123	133	122	120	125	93
DAVINCI		12	DARIO	0	1252	118	1136	33	-0,18	48	BB	120	98	137	123	131	127	118	119	101
ALEXEY	SEX	7	ANTONOV	0	1235	65	1614	57	-0,11	60	BB	139	105	127	126	129	120	95	121	101
AMORIE	SEX	8	AMOR	0	1224	118	2165	71	-0,20	67	BB	117	117	123	118	130	120	107	122	94
BISON	SEX	9	BISTO	0	1200	123	954	35	-0,07	44	AB	131	134	124	123	135	124	118	118	104
VOLLMILCH		18	VASSLI	0	1191	120	2148	77	-0,13	61	BB	122	119	129	117	126	110	118	110	93
AMADEUS		7	AMOR	0	1181	119	1642	48	-0,23	54	AB	118	116	137	116	133	123	103	138	97
FEVER		13	FIREWALL	0	1175	124	1603	58	-0,10	61	BB	129	115	122	124	127	115	109	104	90
DJANGO		12	DYNAMITE	0	1171	125	1130	52	0,05	46	BB	139	111	119	125	127	112	125	109	105
PIANO	SEX	15	PIERO	0	1165	120	1647	54	-0,16	58	BB	129	117	121	120	130	114	112	123	94
CANYON	SEX	10	CADURA	0	1164	117	1136	27	-0,25	44	BB	104	106	133	125	132	136	113	112	106
CASANOVA	SEX	11	CADENCE	0	1119	125	1449	41	-0,23	49	BB	131	124	126	122	130	118	113	120	103
VASELINO	SEX	17	VASSLI	0	1090	121	1455	76	0,19	53	BB	122	115	129	125	126	109	103	119	102
ZENIT		19	ZEPHIR	0	1084	122	1114	38	-0,10	46	BB	129	101	125	122	125	111	129	102	91
VALDINO		16	VAX	0	1075	112	1394	54	-0,05	49	AB	125	78	118	112	121	111	126	106	100
VINTOR		6	VINTAGE	199	1060	114	1070	63	0,23	47		101	85	128	117	122	112	97	118	104
VORTEX		19	VANPAY	0	1060	124	1097	36	-0,12	41	BB	111	82	137	126	125	133	98	108	107
DAVID Pp		11	DANE	0	1045	112	1279	51	-0,03	56	BB	103	99	120	113	125	111	111	112	106
GLARUS	SEX	4	GLENN	595	967	119	1191	44	-0,07	45	AB	125	126	137	117	125	105	110	109	115
PAULUS		15	PEGASUS	0	954	115	844	20	-0,20	34	AB	124	99	120	115	128	127	111	123	102
PAYSSLIET		6	PAYOFF	16813	900	120	1114	27	-0,24	36	BB	128	120	126	122	127	120	108	117	95
BLOWER		10	BLOOMING	0	882	127	420	13	-0,07	27	BB	144	131	153	124	127	108	105	110	97
ASSAY	SEX	4	ANIBAL	869	805	124	921	27	-0,15	31	AB	120	106	141	125	122	117	103	106	97

SEX = SEME SESSATO DISPONIBILE

FONTE DATE: A.N.A.R.B. Associazione nazionale Allevatori razza bruna

aggiornamento dati:

DICEMBRE 2019

TORI PROVATI

IL MEGLIO PER SINGOLA CATEGORIA

LATTE		PROTEINE %		PROTEINE KG		INDICE PAGINE	
HERCULES	2291	JUVILLE	0,24	HERCULES	80	ALEXEY	Novità 7
AMORIE	2165	JUCATOR	0,19	HALLODRI	70	AMADEUS	7
VOLLMILCH	2148	DORIAN	0,18	ARISTO	68	AMORIE	8
HALLODRI	2044	BLOWER	0,17	AMORIE	67	ANTONOV	8
VOLKER	1934	DAVID Pp	0,12	ANTONOV	62	ARISTO	9
ARISTO	1923	BISON	0,12	VOLKER	62	ASSAY	4
VORSPRUNG	1873	VINTOR	0,11	VOLLMILCH	61	BISON	Novità 9
ANTONOV	1686	DAVINCI	0,09	FEVER	61	BLOWER	10
PIANO	1647	ZENIT	0,08	ALEXEY	60	CANYON	10
AMADEUS	1642	DJANGO	0,07	PIANO	58	CASANOVA	11
ITE ITALIA		PUNTEGGIO FINALE		GRASSO KG		DAVID Pp	11
JUCATOR	1571	ANTONOV	128	VASELINO	79	DAVINCI	12
VORSPRUNG	1467	BLOWER	128	VOLLMILCH	78	DJANGO	Novità 12
HERCULES	1465	ASSAY	125	VOLKER	77	DORIAN	13
ANTONOV	1410	CASANOVA	124	HERCULES	73	FEVER	Novità 13
HALLODRI	1352	VOLKER	124	VORSPRUNG	73	GLARUS	4
ARISTO	1349	VORTEX	122	AMORIE	72	HALLODRI	14
JUVILLE	1344	SINATRA	121	VALOR	70	HERCULES	5
VOLKER	1313	PAYSSLI ET	120	VALID	67	JUCATOR	5
DORIAN	1294	VORSPRUNG	120	JUCATOR	66	JUVILLE	14
SANSIBAR	1271	VOLLMILCH	120	VINTOR	65	PAULUS	Novità 15
		MAMMELLA		ARTI e PIEDI		PAYSSLI ET	6
BLOWER	144	JUCATOR	132	BLOWER	153	PIANO	Novità 15
ALEXEY	139	ANTONOV	131	ANTONOV	143	SANSIBAR	16
DJANGO	139	VORTEX	126	ASSAY	141	VALDINO	Novità 16
CASANOVA	131	ALEXEY	126	ARISTO	140	VASELINO	17
BISON	131	DJANGO	125	DAVINCI	137	VINTOR	6
ZENIT	129	VOLKER	125	GLARUS	137	VOLKER	17
FEVER	129	CANYON	125	AMADEUS	137	VOLLMILCH	18
PIANO	129	ASSAY	125	VORTEX	137	VORSPRUNG	18
ANTONOV	128	VASELINO	125	VOLKER	135	VORTEX	19
PAYSSLI ET	128	FEVER	124	SANSIBAR	134	ZENIT	Novità 19
indice LONGEVITA'		indice MUNGIBILITA'		CELLULE SOMATICHE		LEGENDA SIMBOLI	
CANYON	136	JUCATOR	137	AMADEUS	138		Tori > 1500 Kg a latte
VORTEX	133	VORSPRUNG	131	DORIAN	127		Funzionalità > 120
VORSPRUNG	130	ZENIT	129	JUCATOR	126		Morfologia > 116
JUCATOR	128	HERCULES	127	SANSIBAR	125		Kg gr+pr > 110 Kg
DAVINCI	127	VALDINO	126	JUVILLE	124		Tori per manze
PAULUS	127	DJANGO	125	PIANO	123		Seme sessato disponibile
ARISTO	125	JUVILLE	123	PAULUS	123		
DORIAN	124	HALLODRI	120	AMORIE	122		
BISON	124	SANSIBAR	120	ALEXEY	121		
AMADEUS	123	BISON	118	CASANOVA	120		

tori provati

tori genomici



TORO PROVATO

ASSAY

DE 000 815 702 962

HB numero: 10/435234

NATO: 23/01/2014

aAa code: 243615

gITE	805
P. Finale	124
GZW	108

ANIBAL	PAYSSLI	HURAY
VIGOR X MASCOT	PAYOFF X HUSSLI	HUSSLI X SIRAY
QUALI	QUALI	RAMONA
ml 2 10843 3,59 3,69 789 Kg	ml 2 7236 4,04 3,65 556 Kg	VASIR

- ▶ FIGLIE DI ECCELLENTE MORFOLOGIA
- ▶ ALTO PUNTEGGIO FINALE 124



ASSAY la madre QUALI

INDICE PRODUZIONE		FIGLIE IN PRODUZIONE: 869		ATT: 91%
Latte Kg	gr%	gr Kg	pr%	pr Kg
+921	-0,15	+27	-0,03	+31

MORFOLOGIA		FIGLIE VALUTATE: 478		ATT: 92%
Statura	Groppa	Mammella	Arti e Piedi	
120	105	125	141	

FUNZIONALITÀ		ATT: 92%				
PARAMETRI		94	100	106	112	118
ind. Disolabrura	118					buono
ind. Fitness	122					buono
ind. Interparto	98					medio
ind. Longevità	117					lunga
Mungibilità	103					facile
Cel. Somatiche	106					assenti
Fac. parto DE	97					facile

Valutazione Morfologica		Figlie valutate: 478					Attendibilità: 92%
Fonte dati: -		4	100	106	112	118	
Punteggio Finale	124						Desiderabile
Indice Mammella	125						Desiderabile
Indice Arti e Piedi	141						Desiderabile
Statura	120						Alta
Forza vigore	106						Forte
Profondità	111						Molto profonda
Linea dorsale	111						Forte
Angolo groppa	105						Ischi bassi
Arti di lato	109						Falciati
Qualità garretti	119						Piatto
Pastoie	145						Forti
Altezza tallone	136						Alti
Attacco anteriore	125						Forte
Larghezza att. post	133						Largo
Altezza att. post.	125						Alto
Legamento	115						Evidente
Profondità mammella	123						Alta
Direzione capezzoli	121						Convergenti
Lunghezza capezzoli	79						Lunghi

TORO PROVATO

GLARUS

DE 000 948 074 462

HB numero: 10/344750

NATO: 12/10/2012

aAa code: 243615

gITE	967
P. Finale	119
GZW	113

GLENN	ZEUS	VINOZAK
GORDON X STAR	ZOLDO X TRILGY	VINOS X ZAK
DINAR	DIVA	AZ 933796
ml 3 12043 4,22 3,47 926 Kg	ml 8 10560 4,51 3,83 881 Kg	EMERUP

- ▶ IL MIGLIOR GLENN IN GERMANIA
- ▶ ARTI SOLIDISSIMI FORZA E VIGORE



GLARUS

INDICE PRODUZIONE		FIGLIE IN PRODUZIONE: 595		ATT: 87%
Latte Kg	gr%	gr Kg	pr%	pr Kg
+1191	-0,07	+44	+0,03	+45

MORFOLOGIA		FIGLIE VALUTATE: 277		ATT: 84%
Statura	Groppa	Mammella	Arti e Piedi	
125	88	117	137	

FUNZIONALITÀ		ATT: 84%				
PARAMETRI		94	100	106	112	118
ind. Disolabrura	123					buono
ind. Fitness	125					buono
ind. Interparto	105					medio
ind. Longevità	105					lunga
Mungibilità	110					facile
Cel. Somatiche	109					assenti
Fac. parto DE	115					facile

Valutazione Morfologica		Figlie valutate: 277					Attendibilità: 84%
Fonte dati: -		4	100	106	112	118	
Punteggio Finale	119						Desiderabile
Indice Mammella	117						Desiderabile
Indice Arti e Piedi	137						Desiderabile
Statura	125						Alta
Forza vigore	126						Forte
Profondità	106						Molto profonda
Linea dorsale	133						Forte
Angolo groppa	88						Ischi bassi
Arti di lato	82						Falciati
Qualità garretti	109						Piatto
Pastoie	128						Forti
Altezza tallone	149						Alti
Attacco anteriore	103						Forte
Larghezza att. post	118						Largo
Altezza att. post.	112						Alto
Legamento	132						Evidente
Profondità mammella	121						Alta
Direzione capezzoli	140						Convergenti
Lunghezza capezzoli	91						Lunghi

TORO PROVATO

HERCULES

DE 000 947 134 850

HB numero: 10/354860

NATO: 22/11/2012

aAa code: 243615

gITE	1465
P. Finale	109
GZW	124

HEGALL HUSJET X GENERAL HELENA	HURAY HUSSLI X SIRAY HELEN	PRONTO ENSIGN X EMORY VIPER
ml. 2 11438 3,70 3,48 821 Kg	ml. 3 11887 4,31 3,72 954 Kg	BLENEL

- ▶ ESTREME PRODUZIONI LATTE + 2291 KG
- ▶ AL TOP TRA I PROVATI IN ITALIA ITE 1465



HERCULES

INDICE PRODUZIONE		FIGLIE IN PRODUZIONE: 505		ATT: 86%
Latte Kg	gr%	gr Kg	pr%	pr Kg
+2291	-0,24	+72	-0,02	+80

MORFOLOGIA		FIGLIE VALUTATE: 171		ATT: 84%
Statura	Groppa	Mammella	Arti e Piedi	
102	108	111	121	

FUNZIONALITÀ		ATT: 84%				
PARAMETRI		94	100	106	112	118
ind. Disolabruna	135					buono
ind. Fitness	127					buono
ind. Interparto	105					medio
ind. Longevità	121					lunga
Mungibilità	127					facile
Cel. Somatiche	107					assenti
Fac. parto DE	105					facile

Valutazione Morfologica		Figlie valutate: 171		Attendibilità: 84%		
Fonte dati: -		4	100	106	112	118
Punteggio Finale	109					Desiderabile
Indice Mammella	111					Desiderabile
Indice Arti e Piedi	121					Desiderabile
Statura	102					Alta
Forza vigore	74					Forte
Profondità	90					Molto profonda
Linea dorsale	97					Forte
Angolo groppa	108					Ischi bassi
Arti di lato	94					Falciati
Qualità garretti	124					Piatto
Pastoie	119					Forti
Altezza tallone	121					Alti
Attacco anteriore	116					Forte
Larghezza att. post	130					Largo
Altezza att. post.	124					Alto
Legamento	105					Evidente
Profondità mammella	96					Alta
Direzione capezzoli	122					Convergenti
Lunghezza capezzoli	67					Lunghi

TORO PROVATO

JUCATOR

DE 000 948 940 328

HB numero: 10/345165

NATO: 21/12/2013

aAa code: 432651

gITE	1571
P. Finale	114
GZW	121

JUKEBOX JUHUS X PLAYER LICKA	HURAY HUSSLI X SIRAY LIA	ENSIGN SIMON X STRECH ZEBI
ml 4 12149 4,21 3,56 944 Kg	ml 8 10297 4,02 3,55 780 Kg	JUPITER

- ▶ IL NUMERO UNO IN ITALIA A ITE 1571
- ▶ MORFOLOGIA E FITNESS AL TOP



JUCATOR

INDICE PRODUZIONE		FIGLIE IN PRODUZIONE: 215		ATT: 86%
Latte Kg	gr%	gr Kg	pr%	pr Kg
+971	+0,21	+58	+0,19	+49

MORFOLOGIA		FIGLIE VALUTATE: 116		ATT: 86%
Statura	Groppa	Mammella	Arti e Piedi	
84	62	132	124	

FUNZIONALITÀ		ATT: 86%				
PARAMETRI		94	100	106	112	118
ind. Disolabruna	135					buono
ind. Fitness	133					buono
ind. Interparto	126					medio
ind. Longevità	128					lunga
Mungibilità	137					facile
Cel. Somatiche	126					assenti
Fac. parto DE	109					facile

Valutazione Morfologica		Figlie valutate: 116		Attendibilità: 86%		
Fonte dati: -		4	100	106	112	118
Punteggio Finale	114					Desiderabile
Indice Mammella	132					Desiderabile
Indice Arti e Piedi	124					Desiderabile
Statura	84					Alta
Forza vigore	66					Forte
Profondità	79					Molto profonda
Linea dorsale	65					Forte
Angolo groppa	62					Ischi bassi
Arti di lato	75					Falciati
Qualità garretti	137					Piatto
Pastoie	106					Forti
Altezza tallone	116					Alti
Attacco anteriore	115					Forte
Larghezza att. post	108					Largo
Altezza att. post.	122					Alto
Legamento	84					Evidente
Profondità mammella	142					Alta
Direzione capezzoli	131					Convergenti
Lunghezza capezzoli	77					Lunghi

TORO PROVATO

PAYSSLI ET

DE 000 813 034 326

HB nu mero: 10/435070

NATO: 28/08/2005

aAa code: 243165

gITE	900
P. Finale	120
GZW	111

PADRE DI TORO IN ITALIA

PAYOFF	HUSSLI	EVEN TM
PRELUDE X COLLECTION	HUSUM X LIFAR	SIMON X IMPROVER
BOUNTY	BOUNCE	BLOOM
ml. 6 10693 4,53 3,82 892 Kg	ml. 2 10691 5,04 3,61 924 Kg	PROPHET ET

- UNA LEGGENDA PER LA RAZZA
- MORFOLOGIA FITNESS E LONGEVITA'



PAYSSLI la figlia OSRA

INDICE PRODUZIONE		FIGLIE IN PRODUZIONE: 16813		ATT: 99%
Latte Kg	gr%	gr Kg	pr%	pr Kg
+1114	-0,24	+27	-0,05	+36

MORFOLOGIA		FIGLIE VALUTATE: 6755		ATT: 99%
Statura	Groppa	Mammella	Arti e Piedi	
128	99	122	126	

FUNZIONALITÀ		ATT: 99%				
PARAMETRI		94	100	106	112	118
ind. Disolabruna	120					buono
ind. Fitness	127					buono
ind. Interparto	110					medio
ind. Longevità	120					lunga
Mungibilità	108					facile
Cel. Somatiche	117					assenti
Fac. parto DE	95					facile

Valutazione Morfologica		Figlie valutate: 6755					Attendibilità: 99%
Fonte dati: -		4	100	106	112	118	
Punteggio Finale	120					Desiderabile	
Indice Mammella	122					Desiderabile	
Indice Arti e Piedi	126					Desiderabile	
Statura	128					Alta	
Forza vigore	120					Forte	
Profondità	114					Molto profonda	
Linea dorsale	98					Forte	
Angolo groppa	99					Ischi bassi	
Arti di lato	98					Falciati	
Qualità garretti	106					Piatto	
Pastoie	116					Forti	
Altezza tallone	127					Alti	
Attacco anteriore	115					Forte	
Larghezza att. post	128					Largo	
Altezza att. post.	128					Alto	
Legamento	110					Evidente	
Profondità mammella	125					Alta	
Direzione capezzoli	106					Convergenti	
Lunghezza capezzoli	98					Lunghi	

TORO PROVATO

VINTOR

DE 000 815 720 356

HB numero: 10/435235

NATO: 06/04/2014

aAa code: 0

gITE	1060
P. Finale	114
GZW	117

VINTAGE	VIGOR	HUWAY
VINCENT X JUBLEND	PRESIDENT X EVEN	HUSSLI X JETWAY
NORIS	NORA	MELISSA
ml 2 9621 5,89 3,87 939 Kg	ml 4 8682 4,98 3,94 775 Kg	PRESIDENT ET

- OTTIMI TITOLI _ NIENTE CELLULE SOMATICHE
- OTTIMA QUALTA' DELLE PRODUZIONI



VINTOR

INDICE PRODUZIONE		FIGLIE IN PRODUZIONE: 199		ATT: 84%
Latte Kg	gr%	gr Kg	pr%	pr Kg
+1070	+0,23	+63	+0,11	+47

MORFOLOGIA		FIGLIE VALUTATE: 105		ATT: 83%
Statura	Groppa	Mammella	Arti e Piedi	
101	96	117	128	

FUNZIONALITÀ		ATT: 83%				
PARAMETRI		94	100	106	112	118
ind. Disolabruna	128					buono
ind. Fitness	122					buono
ind. Interparto	109					medio
ind. Longevità	112					lunga
Mungibilità	97					facile
Cel. Somatiche	118					assenti
Fac. parto DE	104					facile

Valutazione Morfologica		Figlie valutate: 105					Attendibilità: 83%
Fonte dati: -		4	100	106	112	118	
Punteggio Finale	114					Desiderabile	
Indice Mammella	117					Desiderabile	
Indice Arti e Piedi	128					Desiderabile	
Statura	101					Alta	
Forza vigore	85					Forte	
Profondità	79					Molto profonda	
Linea dorsale	113					Forte	
Angolo groppa	96					Ischi bassi	
Arti di lato	81					Falciati	
Qualità garretti	101					Piatto	
Pastoie	124					Forti	
Altezza tallone	132					Alti	
Attacco anteriore	95					Forte	
Larghezza att. post	105					Largo	
Altezza att. post.	117					Alto	
Legamento	106					Evidente	
Profondità mammella	133					Alta	
Direzione capezzoli	107					Convergenti	
Lunghezza capezzoli	71					Lunghi	

TORO GENOMICO

ALEXEY Novità

DE 000 816 972 174

HB numero: 10/435419

NATO: 04/09/2018

aAa code: 0

gITE	1235
P. Finale	126
GZW	128

ANTONOV ANIBAY X VANPARI MAJA	HARRISON HARLEY X WURLINHO MANDY	PAYBOY PAYOFF X PLAYBOY MANU
gg 100 3154 4.47 3.55 253 Kg	ml 3 8869 4.09 3.69 690 Kg	HURAY

▶ ALTE PRODUZIONI LATTE + 1614 KG

▶ OTTIMO PUNTEGGIO FINALE 126



ALEXEY

INDICE PRODUZIONE		FIGLIE IN PRODUZIONE: 0		ATT: 70%
Latte Kg	gr%	gr Kg	pr%	pr Kg
+1614	-0,11	+57	+0,02	+60

MORFOLOGIA		FIGLIE VALUTATE: 0		ATT: 65%
Statura	Groppa	Mammella	Arti e Piedi	
139	112	126	127	

FUNZIONALITÀ		ATT: 65%				
PARAMETRI		94	100	106	112	118
ind. Disolabruna	126					buono
ind. Fitness	129					buono
ind. Interparto	108					medio
ind. Longevità	120					lunga
Mungibilità	95					facile
Cel. Somatiche	121					assenti
Fac. parto DE	101					facile

Valutazione Morfologica		Figlie valutate: 0					Attendibilità: 65%
Fonte dati: -		4	100	106	112	118	
Punteggio Finale	126						Desiderabile
Indice Mammella	126						Desiderabile
Indice Arti e Piedi	127						Desiderabile
Statura	139						Alta
Forza vigore	105						Forte
Profondità	105						Molto profonda
Linea dorsale	113						Forte
Angolo groppa	112						Ischi bassi
Arti di lato	70						Falciati
Qualità garretti	119						Piatto
Pastoie	126						Forti
Altezza tallone	135						Alti
Attacco anteriore	114						Forte
Larghezza att. post	122						Largo
Altezza att. post.	123						Alto
Legamento	107						Evidente
Profondità mammella	136						Alta
Direzione capezzoli	91						Convergenti
Lunghezza capezzoli	100						Lunghi

TORO GENOMICO

AMADEUS

DE 000 952 349 397

HB numero: 10/346035

NATO: 01/10/2017

aAa code: 156324

gITE	1181
P. Finale	119
GZW	124

AMOR ANIBAL X HURAY CLARA	PAYSSLI PAYOFF X HUSSLI CARO	VASIR VINOZAK X SIRAY USCHI
ml. 2 7961 4,75 3,84 684 Kg	ml 4 7662 4,64 3,58 630 Kg	HUSIR

▶ BUONE MAMMELLE MOLTO SANE

▶ ALTE PRODUZIONI LATTE + 1642 KG



AMADEUS

INDICE PRODUZIONE		FIGLIE IN PRODUZIONE: 0		ATT: 69%
Latte Kg	gr%	gr Kg	pr%	pr Kg
+1642	-0,23	+48	-0,05	+54

MORFOLOGIA		FIGLIE VALUTATE: 0		ATT: 65%
Statura	Groppa	Mammella	Arti e Piedi	
118	85	116	137	

FUNZIONALITÀ		ATT: 65%				
PARAMETRI		94	100	106	112	118
ind. Disolabruna	124					buono
ind. Fitness	133					buono
ind. Interparto	106					medio
ind. Longevità	123					lunga
Mungibilità	103					facile
Cel. Somatiche	138					assenti
Fac. parto DE	97					facile

Valutazione Morfologica		Figlie valutate: 0					Attendibilità: 65%
Fonte dati: -		4	100	106	112	118	
Punteggio Finale	119						Desiderabile
Indice Mammella	116						Desiderabile
Indice Arti e Piedi	137						Desiderabile
Statura	118						Alta
Forza vigore	116						Forte
Profondità	104						Molto profonda
Linea dorsale	104						Forte
Angolo groppa	85						Ischi bassi
Arti di lato	83						Falciati
Qualità garretti	106						Piatto
Pastoie	142						Forti
Altezza tallone	134						Alti
Attacco anteriore	107						Forte
Larghezza att. post	115						Largo
Altezza att. post.	111						Alto
Legamento	114						Evidente
Profondità mammella	112						Alta
Direzione capezzoli	114						Convergenti
Lunghezza capezzoli	100						Lunghi

TORO GENOMICO

AMORIE

AT 000 888 768 938

HB numero: 10/808737

NATO: 14/06/2017

aAa code: 324516

gITE	1224
P. Finale	118
GZW	131

AMOR	VASSLI	PICCO
ANIBAL X HURAY	VASIR X HUSSLI	PRESIDENT X VONDOR
IRMA	ISARIA	CONNYY
ml. 1 8142 4,99 3,51 692 Kg	ml 6 8016 4,23 3,59 627 Kg	ETPAT

- ▶ ESTREME PRODUZIONI LATTE + 2165 KG
- ▶ AL TOP TRA I GENOMICI IN GERMANIA



AMORIE

INDICE PRODUZIONE		FIGLIE IN PRODUZIONE: 0		ATT: 69%
Latte Kg	gr%	gr Kg	pr%	pr Kg
+2165	-0,20	+71	-0,11	+67

MORFOLOGIA		FIGLIE VALUTATE: 0		ATT: 65%
Statura	Groppa	Mammella	Arti e Piedi	
117	102	118	123	

FUNZIONALITÀ		ATT: 65%				
PARAMETRI		94	100	106	112	118
ind. Disolabruna	129					buono
ind. Fitness	130					buono
ind. Interparto	96					medio
ind. Longevità	120					lunga
Mungibilità	107					facile
Cel. Somatiche	122					assenti
Fac. parto DE	94					facile

Valutazione Morfologica		Figlie valutate: 0					Attendibilità: 65%
Fonte dati: -		4	100	106	112	118	
Punteggio Finale	118						Desiderabile
Indice Mammella	118						Desiderabile
Indice Arti e Piedi	123						Desiderabile
Statura	117						Alta
Forza vigore	117						Forte
Profondità	108						Molto profonda
Linea dorsale	100						Forte
Angolo groppa	102						Ischi bassi
Arti di lato	86						Falciati
Qualità garretti	103						Piatto
Pastoie	132						Forti
Altezza tallone	128						Alti
Attacco anteriore	119						Forte
Larghezza att. post	123						Largo
Altezza att. post.	114						Alto
Legamento	108						Evidente
Profondità mammella	97						Alta
Direzione capezzoli	116						Convergenti
Lunghezza capezzoli	94						Lunghi

TORO GENOMICO

ANTONOV

LU 000 299 518 743

HB numero: 10/435319

NATO: 24/09/2016

aAa code: 246135

gITE	1410
P. Finale	129
GZW	127

PADRE DI TORO IN ITALIA

ANIBAY	VANPARI	PAYSSLI
ANIBAL X HURAY	VASIR X ETPAT	PAYOFF X HUSSLI
NOUGAT	NICKI	IFA
ml 1 7294 5,3 4,31 689 Kg	ml 1 7238 4,62 3,58 584 Kg	ARABER

- ▶ MORFOLOGIA AL TOP E GRANDI PRODUZIONI
- ▶ ITE 1410 - PUNTEGGIO FINALE 129



ANTONOV

INDICE PRODUZIONE		FIGLIE IN PRODUZIONE: 0		ATT: 70%
Latte Kg	gr%	gr Kg	pr%	pr Kg
+1686	-0,10	+61	+0,01	+62

MORFOLOGIA		FIGLIE VALUTATE: 0		ATT: 65%
Statura	Groppa	Mammella	Arti e Piedi	
128	100	131	143	

FUNZIONALITÀ		ATT: 65%				
PARAMETRI		94	100	106	112	118
ind. Disolabruna	130					buono
ind. Fitness	129					buono
ind. Interparto	114					medio
ind. Longevità	122					lunga
Mungibilità	112					facile
Cel. Somatiche	103					assenti
Fac. parto DE	98					facile

Valutazione Morfologica		Figlie valutate: 0					Attendibilità: 65%
Fonte dati: -		4	100	106	112	118	
Punteggio Finale	129						Desiderabile
Indice Mammella	131						Desiderabile
Indice Arti e Piedi	143						Desiderabile
Statura	128						Alta
Forza vigore	103						Forte
Profondità	113						Molto profonda
Linea dorsale	119						Forte
Angolo groppa	100						Ischi bassi
Arti di lato	81						Falciati
Qualità garretti	120						Piatto
Pastoie	148						Forti
Altezza tallone	137						Alti
Attacco anteriore	116						Forte
Larghezza att. post	120						Largo
Altezza att. post.	134						Alto
Legamento	109						Evidente
Profondità mammella	126						Alta
Direzione capezzoli	127						Convergenti
Lunghezza capezzoli	86						Lunghi

TORO GENOMICO

ARISTO

AT 000 590 696 938

HB numero: 10/608776

NATO: 21/11/2017

aAa code: 426531

gITE	1349
P. Finale	116
GZW	129

AMOR ANIBAL X HURAY	SEASIDEBLOOM BROOKINGS X DRIVER	HUCOS HUVIC X ACOST
ROSALIE	RIANA	NORIS
ml 1 9005 3,82 3,33 643 Kg	ml 3 9025 3,95 3,55 677 Kg	VIGOR

▶ ALTE PRODUZIONI LATTE + 1923 KG

▶ PROTEINE + 68 KG OTTIMO FITNESS



ARISTO

INDICE PRODUZIONE		FIGLIE IN PRODUZIONE: 0			ATT: 69%
Latte Kg	gr%	gr Kg	pr%	pr Kg	
+1923	-0,25	+57	-0,01	+68	

MORFOLOGIA		FIGLIE VALUTATE: 0			ATT: 65%
Statura	Groppa	Mammella	Arti e Piedi		
117	99	116	140		

FUNZIONALITÀ		ATT: 65%				
PARAMETRI		94	100	106	112	118
ind. Disolabruna	128					buono
ind. Fitness	134					buono
ind. Interparto	107					medio
ind. Longevità	125					lunga
Mungibilità	109					facile
Cel. Somatiche	120					assenti
Fac. parto DE	87					facile

Valutazione Morfologica		Figlie valutate: 0					Attendibilità: 65%
Fonte dati: -		4	100	106	112	118	
Punteggio Finale	116						Desiderabile
Indice Mammella	116						Desiderabile
Indice Arti e Piedi	140						Desiderabile
Statura	117						Alta
Forza vigore	120						Forte
Profondità	112						Molto profonda
Linea dorsale	99						Forte
Angolo groppa	99						Ischi bassi
Arti di lato	78						Falciati
Qualità garretti	91						Piatto
Pastoie	160						Forti
Altezza tallone	141						Alti
Attacco anteriore	112						Forte
Larghezza att. post	117						Largo
Altezza att. post.	116						Alto
Legamento	111						Evidente
Profondità mammella	112						Alta
Direzione capezzoli	121						Convergenti
Lunghezza capezzoli	92						Lunghi

TORO GENOMICO

BISON

Novità

DE 000 954 053 436

HB numero: 10/346560

NATO: 10/07/2018

aAa code: 0

gITE	1200
P. Finale	123
GZW	127

BISTO BIVER X EASTON	ANIBAL VIGOR X MASCOT	BLOOMING GLEN X ARSENE
RAFAELA	RAPUNZE	REGINA
ml 1 7187 4,19 3,87 579 Kg	ml 4 10142 3,91 3,47 749 Kg	EASTON

▶ SOGGETTI DI GRANDE STATURA E FORZA

▶ ALTO PUNTEGGIO FINALE 123



BISON

INDICE PRODUZIONE		FIGLIE IN PRODUZIONE: 0			ATT: 70%
Latte Kg	gr%	gr Kg	pr%	pr Kg	
+954	-0,07	+35	+0,12	+44	

MORFOLOGIA		FIGLIE VALUTATE: 0			ATT: 65%
Statura	Groppa	Mammella	Arti e Piedi		
131	86	123	124		

FUNZIONALITÀ		ATT: 65%				
PARAMETRI		94	100	106	112	118
ind. Disolabruna	126					buono
ind. Fitness	135					buono
ind. Interparto	101					medio
ind. Longevità	124					lunga
Mungibilità	118					facile
Cel. Somatiche	118					assenti
Fac. parto DE	104					facile

Valutazione Morfologica		Figlie valutate: 0					Attendibilità: 65%
Fonte dati: -		4	100	106	112	118	
Punteggio Finale	123						Desiderabile
Indice Mammella	123						Desiderabile
Indice Arti e Piedi	124						Desiderabile
Statura	131						Alta
Forza vigore	134						Forte
Profondità	128						Molto profonda
Linea dorsale	103						Forte
Angolo groppa	86						Ischi bassi
Arti di lato	83						Falciati
Qualità garretti	105						Piatto
Pastoie	144						Forti
Altezza tallone	127						Alti
Attacco anteriore	119						Forte
Larghezza att. post	124						Largo
Altezza att. post.	116						Alto
Legamento	125						Evidente
Profondità mammella	124						Alta
Direzione capezzoli	102						Convergenti
Lunghezza capezzoli	80						Lunghi

TORO GENOMICO

BLOWER

AT 000 815 710 429

HB numero: 10/608632

NATO: 22/09/2015

aAa code: 246315

gITE	882
P. Finale	127
GZW	108

BLOOMING GLEN X ARSENE ABIGAIL	JOEL ACE X PRELUDE ATLANTIC	DENVER PRELUDE X JETWAY QUALINA
ml 7 10697 4,67 3,65 890 kg	ml 6 8851 5,13 3,89 799 kg	VINNER

- ▶ AL TOP PER LA MORFOLOGIA
- ▶ BUON PUNTEGGIO FINALE 122



BLOWER

INDICE PRODUZIONE		FIGLIE IN PRODUZIONE: 0			ATT: 71%
Latte Kg	gr%	gr Kg	pr%	pr Kg	
+420	-0,07	+13	+0,17	+27	

MORFOLOGIA		FIGLIE VALUTATE: 0			ATT: 67%
Statura	Groppa	Mammella	Arti e Piedi		
144	113	124	153		

FUNZIONALITÀ		ATT: 67%				
PARAMETRI		94	100	106	112	118
ind. Disolabruna	122					buono
ind. Fitness	127					buono
ind. Interparto	101					medio
ind. Longevità	108					lunga
Mungibilità	105					facile
Cel. Somatiche	110					assenti
Fac. parto DE	97					facile

Valutazione Morfologica		Figlie valutate: 0					Attendibilità: 67%
Fonte dati: -		4	100	106	112	118	
Punteggio Finale	127						Desiderabile
Indice Mammella	124						Desiderabile
Indice Arti e Piedi	153						Desiderabile
Statura	144						Alta
Forza vigore	131						Forte
Profondità	123						Molto profonda
Linea dorsale	152						Forte
Angolo groppa	113						Ischi bassi
Arti di lato	72						Falciati
Qualità garretti	122						Piatto
Pastoie	149						Forti
Altezza tallone	150						Alti
Attacco anteriore	109						Forte
Larghezza att. post	124						Largo
Altezza att. post.	135						Alto
Legamento	119						Evidente
Profondità mammella	130						Alta
Direzione capezzoli	122						Convergenti
Lunghezza capezzoli	82						Lunghi

TORO GENOMICO

CANYON

DE 000 816 637 282

HB numero: 10/435395

NATO: 29/10/2017

aAa code: 642513

gITE	1164
P. Finale	117
GZW	130

CADURA CADENCE X HUXOY LIESE	HUVI HUXOY X VIGOR LEXA	EASTON EAGLE X PRESTON AQUA
ml 1 8697 3,83 3,29 619 Kg	ml 4 9603 4,30 3,48 748 Kg	OSSIDO

- ▶ TRA I MIGLIORI GENOMICI IN GERMANIA
- ▶ ECCELLENTE FITNESS E LONGEVITA'



CANYON

INDICE PRODUZIONE		FIGLIE IN PRODUZIONE: 0			ATT: 70%
Latte Kg	gr%	gr Kg	pr%	pr Kg	
+1136	-0,25	+27	+0,04	+44	

MORFOLOGIA		FIGLIE VALUTATE: 0			ATT: 65%
Statura	Groppa	Mammella	Arti e Piedi		
104	97	125	133		

FUNZIONALITÀ		ATT: 65%				
PARAMETRI		94	100	106	112	118
ind. Disolabruna	126					buono
ind. Fitness	132					buono
ind. Interparto	111					medio
ind. Longevità	136					lunga
Mungibilità	113					facile
Cel. Somatiche	112					assenti
Fac. parto DE	106					facile

Valutazione Morfologica		Figlie valutate: 0					Attendibilità: 65%
Fonte dati: -		4	100	106	112	118	
Punteggio Finale	117						Desiderabile
Indice Mammella	125						Desiderabile
Indice Arti e Piedi	133						Desiderabile
Statura	104						Alta
Forza vigore	106						Forte
Profondità	99						Molto profonda
Linea dorsale	72						Forte
Angolo groppa	97						Ischi bassi
Arti di lato	71						Falciati
Qualità garretti	117						Piatto
Pastoie	140						Forti
Altezza tallone	141						Alti
Attacco anteriore	120						Forte
Larghezza att. post	112						Largo
Altezza att. post.	120						Alto
Legamento	108						Evidente
Profondità mammella	123						Alta
Direzione capezzoli	115						Convergenti
Lunghezza capezzoli	74						Lunghi

TORO GENOMICO

CASANOVA

DE 000 816 820 676

HB numero: 10/435402

NATO: 02/12/2017

aAa code: 216435

gITE 1119
P. Finale 125
GZW 124

PADRE DI TORO IN ITALIA

CADENCE	HUVI	PAYSSLI
BROOKINGS X WONDERMENT	HUXOY X VIGOR	PAYOFF X HUSSLI
DE 0816074138	AZ 603	LARA
ml. 1 9116 4,01 3,31 668 kg	ml 4 9782 4,14 3,65 762 Kg	HURAY

TRA I MIGLIORI FIGLI DICADENCE IN GERMANIA

ALTO PUNTEGGIO FINALE 125



CASANOVA

INDICE PRODUZIONE		FIGLIE IN PRODUZIONE: 0		ATT: 70%
Latte Kg	gr%	gr Kg	pr%	pr Kg
+1449	-0,23	+41	-0,03	+49

MORFOLOGIA		FIGLIE VALUTATE: 0		ATT: 66%
Statura	Groppa	Mammella	Arti e Piedi	
131	87	122	126	

FUNZIONALITÀ		ATT: 66%				
PARAMETRI		94	100	106	112	118
ind. Disolabruna	125					buono
ind. Fitness	130					buono
ind. Interparto	103					medio
ind. Longevità	118					lunga
Mungibilità	113					facile
Cel. Somatiche	120					assenti
Fac. parto DE	103					facile

Valutazione Morfologica		Figlie valutate: 0					Attendibilità: 66%
Fonte dati: -		4	100	106	112	118	
Punteggio Finale	125						Desiderabile
Indice Mammella	122						Desiderabile
Indice Arti e Piedi	126						Desiderabile
Statura	131						Alta
Forza vigore	124						Forte
Profondità	130						Molto profonda
Linea dorsale	113						Forte
Angolo groppa	87						Ischi bassi
Arti di lato	90						Falciati
Qualità garretti	117						Piatto
Pastoie	115						Forti
Altezza tallone	121						Alti
Attacco anteriore	106						Forte
Larghezza att. post	120						Largo
Altezza att. post.	122						Alto
Legamento	126						Evidente
Profondità mammella	136						Alta
Direzione capezzoli	122						Convergenti
Lunghezza capezzoli	95						Lunghi

TORO GENOMICO

DAVID Pp

DE 000 951 636 063

HB numero: 10/346210

NATO: 24/12/2016

aAa code: 234165

gITE 1045
P. Finale 112
GZW 123

DANE	VIVID	SAMAR PP
CADENCE XALIBABA	VIGOR X MOIADO	SAM X STARPET
PALIDA	PALMEPP	VALLERIE
ml 1 7656 4,09 3,50 581 Kg	ml 8 7970 4,34 3,87 654 Kg	PRONTO

NUOVO POLLED FUORILINEA

BUONA MORFOLOGIA E GESTIONALE



DAVID Pp

INDICE PRODUZIONE		FIGLIE IN PRODUZIONE: 0		ATT: 70%
Latte Kg	gr%	gr Kg	pr%	pr Kg
+1279	-0,03	+51	+0,12	+56

MORFOLOGIA		FIGLIE VALUTATE: 0		ATT: 65%
Statura	Groppa	Mammella	Arti e Piedi	
103	111	113	120	

FUNZIONALITÀ		ATT: 65%				
PARAMETRI		94	100	106	112	118
ind. Disolabruna	130					buono
ind. Fitness	125					buono
ind. Interparto	85					medio
ind. Longevità	111					lunga
Mungibilità	111					facile
Cel. Somatiche	112					assenti
Fac. parto DE	106					facile

Valutazione Morfologica		Figlie valutate: 0					Attendibilità: 65%
Fonte dati: -		4	100	106	112	118	
Punteggio Finale	112						Desiderabile
Indice Mammella	113						Desiderabile
Indice Arti e Piedi	120						Desiderabile
Statura	103						Alta
Forza vigore	99						Forte
Profondità	103						Molto profonda
Linea dorsale	98						Forte
Angolo groppa	111						Ischi bassi
Arti di lato	85						Falciati
Qualità garretti	123						Piatto
Pastoie	119						Forti
Altezza tallone	111						Alti
Attacco anteriore	117						Forte
Larghezza att. post	120						Largo
Altezza att. post.	116						Alto
Legamento	85						Evidente
Profondità mammella	110						Alta
Direzione capezzoli	92						Convergenti
Lunghezza capezzoli	84						Lunghi

TORO GENOMICO

DAVINCI

DE 000 951 443 890

HB numero: 10/345715

NATO: 19/02/2016

aAa code: 423615

gITE	1252
P. Finale	118
GZW	121

DARIO PAYSSLI X ALIBABA	VIGOR PRESIDENT X EVEN	PRONTO ENSIGN X EMORY
FAITH	FAITH	PEGGI
ml 4 15318 3,98 4,05 1230 kg	ml 5 13194 3,50 3,53 928 kg	EMSTAR

► ECCELLENTE FITNESS

► BUONE MAMMELLE ED ARTI SOLIDI



DAVINCI

INDICE PRODUZIONE		FIGLIE IN PRODUZIONE: 0			ATT: 70%
Latte Kg	gr%	gr Kg	pr%	pr Kg	
+1136	-0,18	+33	+0,09	+48	

MORFOLOGIA		FIGLIE VALUTATE: 0			ATT: 65%
Statura	Groppa	Mammella	Arti e Piedi		
120	90	123	137		

FUNZIONALITÀ		ATT: 65%				
PARAMETRI		94	100	106	112	118
ind. Disolabruna	126					buono
ind. Fitness	131					buono
ind. Interparto	114					medio
ind. Longevità	127					lunga
Mungibilità	118					facile
Cel. Somatiche	119					assenti
Fac. parto DE	101					facile

Valutazione Morfologica		Figlie valutate: 0					Attendibilità: 65%
Fonte dati: -		4	100	106	112	118	
Punteggio Finale	118						Desiderabile
Indice Mammella	123						Desiderabile
Indice Arti e Piedi	137						Desiderabile
Statura	120						Alta
Forza vigore	98						Forte
Profondità	103						Molto profonda
Linea dorsale	86						Forte
Angolo groppa	90						Ischi bassi
Arti di lato	94						Falciati
Qualità garretti	120						Piatto
Pastoie	145						Forti
Altezza tallone	134						Alti
Attacco anteriore	113						Forte
Larghezza att. post	125						Largo
Altezza att. post.	121						Alto
Legamento	100						Evidente
Profondità mammella	124						Alta
Direzione capezzoli	123						Convergenti
Lunghezza capezzoli	82						Lunghi

TORO GENOMICO

DJANGO

DE 000 953 814 049

HB numero: 10/356880

NATO: 30/06/2018

aAa code: 0

gITE	1171
P. Finale	125
GZW	114

DYNAMITE CADENCE X DURHAM	VOX VOLVO X ZEUS	WONDERMENT COLLECTION X JADE
FLORA	FLOCKI	FRANZI
ml 1 8427 4.25 3.44 648 Kg	ml 2 10939 4.28 3.57 859 Kg	DENVER

► SOGGETTI DI GRANDE STATURA E FORZA

► ALTO PUNTEGGIO FINALE 125



DJANGO

INDICE PRODUZIONE		FIGLIE IN PRODUZIONE: 0			ATT: 70%
Latte Kg	gr%	gr Kg	pr%	pr Kg	
+1130	+0,05	+52	+0,07	+46	

MORFOLOGIA		FIGLIE VALUTATE: 0			ATT: 65%
Statura	Groppa	Mammella	Arti e Piedi		
139	87	125	119		

FUNZIONALITÀ		ATT: 65%				
PARAMETRI		94	100	106	112	118
ind. Disolabruna	125					buono
ind. Fitness	127					buono
ind. Interparto	92					medio
ind. Longevità	112					lunga
Mungibilità	125					facile
Cel. Somatiche	109					assenti
Fac. parto DE	105					facile

Valutazione Morfologica		Figlie valutate: 0					Attendibilità: 65%
Fonte dati: -		4	100	106	112	118	
Punteggio Finale	125						Desiderabile
Indice Mammella	125						Desiderabile
Indice Arti e Piedi	119						Desiderabile
Statura	139						Alta
Forza vigore	111						Forte
Profondità	118						Molto profonda
Linea dorsale	109						Forte
Angolo groppa	87						Ischi bassi
Arti di lato	81						Falciati
Qualità garretti	114						Piatto
Pastoie	141						Forti
Altezza tallone	134						Alti
Attacco anteriore	112						Forte
Larghezza att. post	125						Largo
Altezza att. post.	133						Alto
Legamento	107						Evidente
Profondità mammella	114						Alta
Direzione capezzoli	96						Convergenti
Lunghezza capezzoli	94						Lunghi

TORO GENOMICO

DORIAN

DE 000 816 474 355

HB numero: 10/435309

NATO: 30/06/2016

aAa code: 243651

gITE	1294
P. Finale	112
GZW	127

DARIO	ANIBAL	VASIR
PAYSLI X ALIBABA	VIGOR X MASCOT	VINOZAK X SIRAY
KESSY	KRACKY	FIESTA
ml 1 10096 4,65 3,76 849 Kg	ml 3 11310 4,10 3,36 844 Kg	STARBUCK

- NIENTE CELLULE SOMATICHE
- BUONE MAMMELLE ED ARTI SOLIDI



DORIAN

INDICE PRODUZIONE	FIGLIE IN PRODUZIONE: 0	ATT: 70%		
Latte Kg	gr%	gr Kg	pr%	pr Kg
+1053	+0,03	+47	+0,18	+53

MORFOLOGIA	FIGLIE VALUTATE: 0	ATT: 65%	
Statura	Groppa	Mammella	Arti e Piedi
102	101	123	129

FUNZIONALITÀ	ATT: 65%				
PARAMETRI	94	100	106	112	118
ind. Disolabruna	133				buono
ind. Fitness	131				buono
ind. Interparto	111				medio
ind. Longevità	124				lunga
Mungibilità	110				facile
Cel. Somatiche	127				assenti
Fac. parto DE	96				facile

Valutazione Morfologica	Figlie valutate: 0	Attendibilità: 65%			
Fonte dati: -	4	100	106	112	118
Punteggio Finale	112				Desiderabile
Indice Mammella	123				Desiderabile
Indice Arti e Piedi	129				Desiderabile
Statura	102				Alta
Forza vigore	81				Forte
Profondità	75				Molto profonda
Linea dorsale	92				Forte
Angolo groppa	101				Ischi bassi
Arti di lato	97				Falcianti
Qualità garretti	128				Piatto
Pastoie	131				Forti
Altezza tallone	116				Alti
Attacco anteriore	117				Forte
Larghezza att. post	117				Largo
Altezza att. post.	116				Alto
Legamento	104				Evidente
Profondità mammella	135				Alta
Direzione capezzoli	139				Convergenti
Lunghezza capezzoli	77				Lunghi

TORO GENOMICO

FEVER

Novità

AT 000 150 555 268

HB numero: 10/608813

NATO: 17/11/2017

aAa code: 0

gITE	1175
P. Finale	124
GZW	124

FIREWALL	BIVER	HURAY
FEUERSTEIN X VASIR	BLOOMING X NESTA	HUSSLI X SIRAY
NORA	NATALI	NANI
ml 1 8283 3,92 3,69 631 Kg	ml 4 9293 4,06 3,53 705 Kg	PRONTO

- SOGGETTI DI GRANDE STATURA E FORZA
- ALTO PUNTEGGIO FINALE 124



FEVER

INDICE PRODUZIONE	FIGLIE IN PRODUZIONE: 0	ATT: 69%		
Latte Kg	gr%	gr Kg	pr%	pr Kg
+1603	-0,10	+58	+0,04	+61

MORFOLOGIA	FIGLIE VALUTATE: 0	ATT: 64%	
Statura	Groppa	Mammella	Arti e Piedi
129	119	124	122

FUNZIONALITÀ	ATT: 64%				
PARAMETRI	94	100	106	112	118
ind. Disolabruna	126				buono
ind. Fitness	127				buono
ind. Interparto	96				medio
ind. Longevità	115				lunga
Mungibilità	109				facile
Cel. Somatiche	104				assenti
Fac. parto DE	90				facile

Valutazione Morfologica	Figlie valutate: 0	Attendibilità: 64%			
Fonte dati: -	4	100	106	112	118
Punteggio Finale	124				Desiderabile
Indice Mammella	124				Desiderabile
Indice Arti e Piedi	122				Desiderabile
Statura	129				Alta
Forza vigore	115				Forte
Profondità	119				Molto profonda
Linea dorsale	118				Forte
Angolo groppa	119				Ischi bassi
Arti di lato	87				Falcianti
Qualità garretti	109				Piatto
Pastoie	145				Forti
Altezza tallone	146				Alti
Attacco anteriore	118				Forte
Larghezza att. post	112				Largo
Altezza att. post.	125				Alto
Legamento	120				Evidente
Profondità mammella	126				Alta
Direzione capezzoli	124				Convergenti
Lunghezza capezzoli	83				Lunghi

TORO GENOMICO

HALLODRI

DE 000 951 398 081

HB numero: 10/346130

NATO: 29/07/2016

aAa code: 0

gITE	1352
P. Finale	115
GZW	125

HARLEY	VASIR	ETPAT
HURAY X PRESIDENT	VINOZAK X SIRAY	EMSTAR X PATRICK
FOXI	FLORETT	DASY
ml. 5 12115 4,05 3,72 942 kg	ml 4 7567 4,49 3,56 609 Kg	JUPITER

- ▶ **ESTREME PRODUZIONI LATTE + 2044 KG**
- ▶ **GRANDE FITNESS E ARTI SOLIDISSIMI**



HALLODRI

INDICE PRODUZIONE		FIGLIE IN PRODUZIONE: 0		ATT: 71%
Latte Kg	gr%	gr Kg	pr%	pr Kg
+2044	-0,24	+62	-0,03	+70

MORFOLOGIA				FIGLIE VALUTATE: 0	ATT: 66%
Statura	Groppa	Mammella	Arti e Piedi		
108	75	117	132		

FUNZIONALITÀ						ATT: 66%
PARAMETRI	94	100	106	112	118	
ind. Disolabruna	128					buono
ind. Fitness	130					buono
ind. Interparto	101					medio
ind. Longevità	121					lunga
Mungibilità	120					facile
Cel. Somatiche	117					assenti
Fac. parto DE	101					facile

Valutazione Morfologica		Figlie valutate: 0				Attendibilità: 66%
Fonte dati: -		4	100	106	112	118
Punteggio Finale	115					Desiderabile
Indice Mammella	117					Desiderabile
Indice Arti e Piedi	132					Desiderabile
Statura	108					Alta
Forza vigore	98					Forte
Profondità	102					Molto profonda
Linea dorsale	86					Forte
Angolo groppa	75					Ischi bassi
Arti di lato	55					Falciati
Qualità garretti	102					Piatto
Pastoie	135					Forti
Altezza tallone	147					Alti
Attacco anteriore	121					Forte
Larghezza att. post	114					Largo
Altezza att. post.	104					Alto
Legamento	102					Evidente
Profondità mammella	97					Alta
Direzione capezzoli	96					Convergenti
Lunghezza capezzoli	89					Lunghi

TORO GENOMICO

JUVILLE

DE 000 951 122 976

HB numero: 10/346140

NATO: 31/07/2016

aAa code: 0

gITE	1344
P. Finale	113
GZW	118

JUCATOR	VERDI	HUXOY
JUKEBOX X HURAY	VERSACE X PRONTO	HUCOS X JETWAY
USCHI	UTE	LISBETH
ml. 1 8509 3,82 3,85 653 Kg	ml 3 9485 3,63 3,59 685 Kg	EMSTAR

- ▶ **ESTREMA FUNZIONALITA'**
- ▶ **ALTA PERCENTUALE PROTEINE**



JUVILLE

INDICE PRODUZIONE		FIGLIE IN PRODUZIONE: 0		ATT: 70%
Latte Kg	gr%	gr Kg	pr%	pr Kg
+761	+0,07	+38	+0,24	+46

MORFOLOGIA				FIGLIE VALUTATE: 0	ATT: 65%
Statura	Groppa	Mammella	Arti e Piedi		
91	93	122	117		

FUNZIONALITÀ						ATT: 65%
PARAMETRI	94	100	106	112	118	
ind. Disolabruna	133					buono
ind. Fitness	130					buono
ind. Interparto	130					medio
ind. Longevità	122					lunga
Mungibilità	123					facile
Cel. Somatiche	124					assenti
Fac. parto DE	101					facile

Valutazione Morfologica		Figlie valutate: 0				Attendibilità: 65%
Fonte dati: -		4	100	106	112	118
Punteggio Finale	113					Desiderabile
Indice Mammella	122					Desiderabile
Indice Arti e Piedi	117					Desiderabile
Statura	91					Alta
Forza vigore	83					Forte
Profondità	92					Molto profonda
Linea dorsale	103					Forte
Angolo groppa	93					Ischi bassi
Arti di lato	73					Falciati
Qualità garretti	114					Piatto
Pastoie	109					Forti
Altezza tallone	113					Alti
Attacco anteriore	118					Forte
Larghezza att. post	106					Largo
Altezza att. post.	116					Alto
Legamento	86					Evidente
Profondità mammella	132					Alta
Direzione capezzoli	114					Convergenti
Lunghezza capezzoli	96					Lunghi

TORO GENOMICO

PAULUS Novità

gITE **954**
P. Finale **115**
GZW **123**

AT 000 478 268 438

NATO: 14/06/2017

HB numero: 10/478268438

aAa code: 0

PEGASUS PADUA X JULENG JOHANNA	HUXOY HUCOS X JETWAY JULA	PRISON PRESIDENT X VIGATE JANETTE
ml 3 12959 3.51 3.35 889 Kg	ml 7 6871 4.10 3.55 525 Kg	ACE

- ▶ LINEA DI SANGUE ALTERNATIVA
- ▶ CORRETTA MORFOLOGIA E FITNESS



PAULUS

INDICE PRODUZIONE		FIGLIE IN PRODUZIONE: 0			ATT: 69%
Latte Kg	gr%	gr Kg	pr%	pr Kg	
+844	-0,20	+20	+0,06	+34	

MORFOLOGIA		FIGLIE VALUTATE: 0			ATT: 64%
Statura	Groppa	Mammella	Arti e Piedi		
124	117	115	120		

FUNZIONALITÀ		ATT: 64%				
PARAMETRI		94	100	106	112	118
ind. Disolabruna	121					buono
ind. Fitness	128					buono
ind. Interparto	111					medio
ind. Longevità	127					lunga
Mungibilità	111					facile
Cel. Somatiche	123					assenti
Fac. parto DE	102					facile

Valutazione Morfologica		Figlie valutate: 0					Attendibilità: 64%
Fonte dati: -		4	100	106	112	118	
Punteggio Finale	115						Desiderabile
Indice Mammella	115						Desiderabile
Indice Arti e Piedi	120						Desiderabile
Statura	124						Alta
Forza vigore	99						Forte
Profondità	99						Molto profonda
Linea dorsale	89						Forte
Angolo groppa	117						Ischi bassi
Arti di lato	92						Falcianti
Qualità garretti	114						Piatto
Pastoie	117						Forti
Altezza tallone	126						Alti
Attacco anteriore	100						Forte
Larghezza att. post.	105						Largo
Altezza att. post.	130						Alto
Legamento	110						Evidente
Profondità mammella	135						Alta
Direzione capezzoli	120						Convergenti
Lunghezza capezzoli	101						Lunghi

TORO GENOMICO

PIANO Novità

gITE **1165**
P. Finale **120**
GZW **129**

DE 000 954 045 718

NATO: 26/07/2018

HB numero: 10/346165

aAa code: 0

PIERO ANIBAL X GLENN LASVEGA	VERDI VERSACE X PRONTO LORCHE	PAYSSLI PAYOFF X HUSSLI LIBELLA
ml 1 8449 4.97 3.52 Kg 717	ml 3 8719 3.97 3.51 652 Kg	VASIR

- ▶ ALTE PRODUZIONI LATTE + 1647 KG
- ▶ BUON FITNESS E NIENTE CELLULE SOMATICHE



PIANO

INDICE PRODUZIONE		FIGLIE IN PRODUZIONE: 0			ATT: 70%
Latte Kg	gr%	gr Kg	pr%	pr Kg	
+1647	-0,16	+54	-0,01	+58	

MORFOLOGIA		FIGLIE VALUTATE: 0			ATT: 65%
Statura	Groppa	Mammella	Arti e Piedi		
129	76	120	121		

FUNZIONALITÀ		ATT: 65%				
PARAMETRI		94	100	106	112	118
ind. Disolabruna	126					buono
ind. Fitness	130					buono
ind. Interparto	96					medio
ind. Longevità	114					lunga
Mungibilità	112					facile
Cel. Somatiche	123					assenti
Fac. parto DE	94					facile

Valutazione Morfologica		Figlie valutate: 0					Attendibilità: 65%
Fonte dati: -		4	100	106	112	118	
Punteggio Finale	120						Desiderabile
Indice Mammella	120						Desiderabile
Indice Arti e Piedi	121						Desiderabile
Statura	129						Alta
Forza vigore	117						Forte
Profondità	122						Molto profonda
Linea dorsale	91						Forte
Angolo groppa	76						Ischi bassi
Arti di lato	84						Falcianti
Qualità garretti	107						Piatto
Pastoie	121						Forti
Altezza tallone	130						Alti
Attacco anteriore	120						Forte
Larghezza att. post.	129						Largo
Altezza att. post.	127						Alto
Legamento	113						Evidente
Profondità mammella	109						Alta
Direzione capezzoli	116						Convergenti
Lunghezza capezzoli	90						Lunghi

TORO GENOMICO

SANSIBAR

DE 000 816 932 028

HB numero: 10/435405

NATO: 30/11/2017

aAa code: 0

gITE	1271
P. Finale	118
GZW	125

SINATRA	VASIR	PRESIDENT ET
SEASIDEBLOOM X HUCOS	VINOZAK X SIRAY	ENSIGN X DOTSON
DE0814660365	ZAMBA	ZYPRESSE
ml. 1 10322 4,51 3,79 857 Kg	ml. 6 9089 3,86 3,81 697 kg	ACE

► IL MIGLIOR FIGLIO DI SINATRA IN GERMANIA

► OTTIME MAMMELLE E FITNESS



SANSIBAR

INDICE PRODUZIONE		FIGLIE IN PRODUZIONE: 0		ATT: 70%
Latte Kg	gr%	gr Kg	pr%	pr Kg
+1614	-0,24	+46	+0,01	+58

MORFOLOGIA		FIGLIE VALUTATE: 0		ATT: 65%
Statura	Groppa	Mammella	Arti e Piedi	
116	100	123	134	

FUNZIONALITÀ ATT: 65%

PARAMETRI	94	100	106	112	118	
ind. Disolabruna	127					buono
ind. Fitness	133					buono
ind. Interparto	100					medio
ind. Longevità	122					lunga
Mungibilità	120					facile
Cel. Somatiche	125					assenti
Fac. parto DE	93					facile

Valutazione Morfologica Figlie valutate: 0 Attendibilità: 65%

Fonte dati: -	4	100	106	112	118	
Punteggio Finale	118					Desiderabile
Indice Mammella	123					Desiderabile
Indice Arti e Piedi	134					Desiderabile
Statura	116					Alta
Forza vigore	110					Forte
Profondità	97					Molto profonda
Linea dorsale	96					Forte
Angolo groppa	100					Ischi bassi
Arti di lato	55					Falcciati
Qualità garretti	93					Piatto
Pastoie	155					Forti
Altezza tallone	126					Alti
Attacco anteriore	117					Forte
Larghezza att. post	107					Largo
Altezza att. post.	114					Alto
Legamento	105					Evidente
Profondità mammella	141					Alta
Direzione capezzoli	113					Convergenti
Lunghezza capezzoli	92					Lunghi

TORO GENOMICO

VALDINO

Novità

DE 000 817 044 697

HB numero: 10/435406

NATO: 04/02/2018

aAa code: 0

gITE	1075
P. Finale	112
GZW	125

VAX	HUVI	HURAY
VARASTY X HUXOY	HUXOY X VIGOR	HUSSLI X SIRAY
HANNAH	HANNELORE	HOBİ
ml 1 9031 4.14 3.62 701 Kg	ml 3 9425 3.93 3.75 723 Kg	VASIR

► BUONA PRODUZIONE E MORFOLOGIA

► BUON FITNESS E OTTIMA MUNGIBILITÀ



VALDINO

INDICE PRODUZIONE		FIGLIE IN PRODUZIONE: 0		ATT: 70%
Latte Kg	gr%	gr Kg	pr%	pr Kg
+1394	-0,05	+54	-0,01	+49

MORFOLOGIA		FIGLIE VALUTATE: 0		ATT: 65%
Statura	Groppa	Mammella	Arti e Piedi	
125	117	112	118	

FUNZIONALITÀ ATT: 65%

PARAMETRI	94	100	106	112	118	
ind. Disolabruna	123					buono
ind. Fitness	121					buono
ind. Interparto	109					medio
ind. Longevità	111					lunga
Mungibilità	126					facile
Cel. Somatiche	106					assenti
Fac. parto DE	100					facile

Valutazione Morfologica Figlie valutate: 0 Attendibilità: 65%

Fonte dati: -	4	100	106	112	118	
Punteggio Finale	112					Desiderabile
Indice Mammella	112					Desiderabile
Indice Arti e Piedi	118					Desiderabile
Statura	125					Alta
Forza vigore	78					Forte
Profondità	92					Molto profonda
Linea dorsale	119					Forte
Angolo groppa	117					Ischi bassi
Arti di lato	98					Falcciati
Qualità garretti	121					Piatto
Pastoie	134					Forti
Altezza tallone	110					Alti
Attacco anteriore	114					Forte
Larghezza att. post	111					Largo
Altezza att. post.	117					Alto
Legamento	110					Evidente
Profondità mammella	116					Alta
Direzione capezzoli	110					Convergenti
Lunghezza capezzoli	96					Lunghi

TORO GENOMICO

VASELINO

DE 000 953 325 777

HB numero: 10/346500

NATO: 01/01/2018

aAa code: 0

gITE	1090
P. Finale	121
GZW	130

VASSLI	FEURSTEIN	VABENE
VASIR X HUSSLI	FERNANDO X HURAY	VASIR X JUBLEND
AZ 1304	AZ 1184	MADA
ml 3 10127 4.59 4.01 871 Kg	ml 3 8998 5.08 3.80 800 Kg	JUBLEND

- ▶ OTTIME MAMMELLE ARTI SOLIDI
- ▶ OTTIMA QUALTA' DELLE PRODUZIONI



VASELINO

INDICE PRODUZIONE	FIGLIE IN PRODUZIONE: 0				ATT: 70%
Latte Kg	gr%	gr Kg	pr%	pr Kg	
+1455	+0,19	+76	+0,01	+53	

MORFOLOGIA	FIGLIE VALUTATE: 0				ATT: 66%
Statura	Groppa	Mammella	Arti e Piedi		
122	96	125	129		

FUNZIONALITÀ	ATT: 66%				
PARAMETRI	94	100	106	112	118
ind. Disolabrura	125				buono
ind. Fitness	126				buono
ind. Interparto	92				medio
ind. Longevità	109				lunga
Mungibilità	103				facile
Cel. Somatiche	119				assenti
Fac. parto DE	102				facile

Valutazione Morfologica	Figlie valutate: 0					Attendibilità: 66%
Fonte dati: -	4	100	106	112	118	
Punteggio Finale	121					Desiderabile
Indice Mammella	125					Desiderabile
Indice Arti e Piedi	129					Desiderabile
Statura	122					Alta
Forza vigore	115					Forte
Profondità	115					Molto profonda
Linea dorsale	73					Forte
Angolo groppa	96					Ischi bassi
Arti di lato	88					Falciati
Qualità garretti	122					Piatto
Pastoie	130					Forti
Altezza tallone	127					Alti
Attacco anteriore	109					Forte
Larghezza att. post	117					Largo
Altezza att. post.	125					Alto
Legamento	119					Evidente
Profondità mammella	124					Alta
Direzione capezzoli	103					Convergenti
Lunghezza capezzoli	84					Lunghi

TORO GENOMICO

VOLKER

DE 000 816 637 254

HB numero: 10/435383

NATO: 28/05/2017

aAa code: 0

gITE	1313
P. Finale	124
GZW	123

VASSLI	VOLVO	JULENG
VASIR X HUSSLI	VIGOR X VASIR	JUBLENDX PLAYBOY
BEATRICE	BEATRICE	BEERLE
ml 2 10856 4.18 3.56 840 Kg	ml 1 8665 4.39 3.43 677 Kg	GOFY

- ▶ ALTE PRODUZIONI LATTE + 1934 KG
- ▶ ALTO PUNTEGGIO FINALE 124



VOLKER

INDICE PRODUZIONE	FIGLIE IN PRODUZIONE: 0				ATT: 70%
Latte Kg	gr%	gr Kg	pr%	pr Kg	
+1934	-0,06	+74	-0,08	+62	

MORFOLOGIA	FIGLIE VALUTATE: 0				ATT: 66%
Statura	Groppa	Mammella	Arti e Piedi		
113	91	125	135		

FUNZIONALITÀ	ATT: 66%				
PARAMETRI	94	100	106	112	118
ind. Disolabrura	128				buono
ind. Fitness	131				buono
ind. Interparto	98				medio
ind. Longevità	116				lunga
Mungibilità	115				facile
Cel. Somatiche	115				assenti
Fac. parto DE	105				facile

Valutazione Morfologica	Figlie valutate: 0					Attendibilità: 66%
Fonte dati: -	4	100	106	112	118	
Punteggio Finale	124					Desiderabile
Indice Mammella	125					Desiderabile
Indice Arti e Piedi	135					Desiderabile
Statura	113					Alta
Forza vigore	124					Forte
Profondità	121					Molto profonda
Linea dorsale	81					Forte
Angolo groppa	91					Ischi bassi
Arti di lato	85					Falciati
Qualità garretti	107					Piatto
Pastoie	150					Forti
Altezza tallone	133					Alti
Attacco anteriore	138					Forte
Larghezza att. post	128					Largo
Altezza att. post.	119					Alto
Legamento	120					Evidente
Profondità mammella	111					Alta
Direzione capezzoli	112					Convergenti
Lunghezza capezzoli	91					Lunghi

TORO GENOMICO

VOLLMILCH

DE 000 952 155 192

HB numero: 10/346310

NATO: 18/03/2017

aAa code: 156324

gITE	1191
P. Finale	120
GZW	123

VASSLI	HURAY	JULENG
VASIR X HUSSLI	HUSSLI X SIRAY	JUBLEND X PLAYBOY
FLAUDA	F	F
ml. 3 13731 3,64 3,37 963 Kg	ml. 1 6744 3,88 3,32 486 kg	PRONTO

- ▶ ESTREME PRODUZIONI LATTE + 2148 KG
- ▶ GRANDE STRUTTURA E BUON GESTIONALE



VOLLMILCH

INDICE PRODUZIONE		FIGLIE IN PRODUZIONE: 0		ATT: 70%
Latte Kg	gr%	gr Kg	pr%	pr Kg
+2148	-0,13	+77	-0,17	+61

MORFOLOGIA		FIGLIE VALUTATE: 0		ATT: 66%
Statura	Groppa	Mammella	Arti e Piedi	
122	112	117	129	

FUNZIONALITÀ		ATT: 66%				
PARAMETRI		94	100	106	112	118
ind. Disolabruna	125					buono
ind. Fitness	126					buono
ind. Interparto	103					medio
ind. Longevità	110					lunga
Mungibilità	118					facile
Cel. Somatiche	110					assenti
Fac. parto DE	93					facile

Valutazione Morfologica		Figlie valutate: 0		Attendibilità: 66%		
Fonte dati: -		4	100	106	112	118
Punteggio Finale	120					Desiderabile
Indice Mammella	117					Desiderabile
Indice Arti e Piedi	129					Desiderabile
Statura	122					Alta
Forza vigore	119					Forte
Profondità	119					Molto profonda
Linea dorsale	120					Forte
Angolo groppa	112					Ischi bassi
Arti di lato	90					Falciati
Qualità garretti	112					Piatto
Pastoie	137					Forti
Altezza tallone	141					Alti
Attacco anteriore	124					Forte
Larghezza att. post	122					Largo
Altezza att. post.	119					Alto
Legamento	103					Evidente
Profondità mammella	109					Alta
Direzione capezzoli	102					Convergenti
Lunghezza capezzoli	92					Lunghi

TORO GENOMICO

VORSPRUNG

AT 000 658 657 738

HB numero: 10/608738

NATO: 06/07/2017

aAa code: 243615

gITE	1467
P. Finale	121
GZW	129

VASSLI	HIMALAYA	PAYSSLI
VASIR X HUSSLI	HUXOY X PRONTO	PAYOFF X HUSSLI
TOSCANA	TRAUDE	THEA
ml. 3 11401 3,55 3,21 771 Kg	ml. 4 12172 3,66 3,34 853 Kg	HURAY

- ▶ ALTE PRODUZIONI LATTE + 1873 KG
- ▶ ESTREMO A ITE 1467



VORSPRUNG

INDICE PRODUZIONE		FIGLIE IN PRODUZIONE: 0		ATT: 70%
Latte Kg	gr%	gr Kg	pr%	pr Kg
+1873	-0,07	+71	-0,10	+58

MORFOLOGIA		FIGLIE VALUTATE: 0		ATT: 66%
Statura	Groppa	Mammella	Arti e Piedi	
124	93	122	130	

FUNZIONALITÀ		ATT: 66%				
PARAMETRI		94	100	106	112	118
ind. Disolabruna	128					buono
ind. Fitness	134					buono
ind. Interparto	115					medio
ind. Longevità	130					lunga
Mungibilità	131					facile
Cel. Somatiche	113					assenti
Fac. parto DE	103					facile

Valutazione Morfologica		Figlie valutate: 0		Attendibilità: 66%		
Fonte dati: -		4	100	106	112	118
Punteggio Finale	121					Desiderabile
Indice Mammella	122					Desiderabile
Indice Arti e Piedi	130					Desiderabile
Statura	124					Alta
Forza vigore	120					Forte
Profondità	114					Molto profonda
Linea dorsale	90					Forte
Angolo groppa	93					Ischi bassi
Arti di lato	85					Falciati
Qualità garretti	112					Piatto
Pastoie	141					Forti
Altezza tallone	135					Alti
Attacco anteriore	108					Forte
Larghezza att. post	114					Largo
Altezza att. post.	122					Alto
Legamento	101					Evidente
Profondità mammella	127					Alta
Direzione capezzoli	92					Convergenti
Lunghezza capezzoli	89					Lunghi

TORO GENOMICO

VORTEX

DE 000 816 674 521

HB numero: 10/435389

NATO: 17/07/2017

aAa code: 0

gITE	1060
P. Finale	124
GZW	120

VANPAY	HUXOY	HURAY
VANPARI X HURAY	HUCOS X JETWAY	HUSSLI X SIRAY
FINNI	FRAENZI	FANVITEL
ml. 2 10988 4.48 3.83 913 Kg	ml 5 9899 4.71 3.89 851 kg	SIMVITEL

- ▶ OTTIME MAMMELLE MOLTO SANE
- ▶ ALTO PUNTEGGIO FINALE 124



VORTEX

INDICE PRODUZIONE		FIGLIE IN PRODUZIONE: 0			ATT: 69%
Latte Kg	gr%	gr Kg	pr%	pr Kg	
+1097	-0,12	+36	+0,02	+41	

MORFOLOGIA		FIGLIE VALUTATE: 0			ATT: 64%
Statura	Groppa	Mammella	Arti e Piedi		
111	102	126	137		

FUNZIONALITÀ		ATT: 64%				
PARAMETRI		94	100	106	112	118
ind. Disolabruna	121					buono
ind. Fitness	125					buono
ind. Interparto	112					medio
ind. Longevità	133					lunga
Mungibilità	98					facile
Cel. Somatiche	108					assenti
Fac. parto DE	107					facile

Valutazione Morfologica		Figlie valutate: 0					Attendibilità: 64%
Fonte dati: -		4	100	106	112	118	
Punteggio Finale	124						Desiderabile
Indice Mammella	126						Desiderabile
Indice Arti e Piedi	137						Desiderabile
Statura	111						Alta
Forza vigore	82						Forte
Profondità	87						Molto profonda
Linea dorsale	122						Forte
Angolo groppa	102						Ischi bassi
Arti di lato	89						Falciati
Qualità garretti	136						Piatto
Pastoie	131						Forti
Altezza tallone	115						Alti
Attacco anteriore	116						Forte
Larghezza att. post	120						Largo
Altezza att. post.	132						Alto
Legamento	103						Evidente
Profondità mammella	135						Alta
Direzione capezzoli	101						Convergenti
Lunghezza capezzoli	96						Lunghi

TORO GENOMICO

ZENIT

Novità

AT 000 263 584 929

HB numero: 10/263584929

NATO: 12/08/2015

aAa code: 0

gITE	1084
P. Finale	122
GZW	116

ZEPHIR	VASIR	PRESIDENT
ZEUS X VINOZAK	VINOZAK X SIRAY	ENSIGN X DOTSON
RAMONA	RAFAELLA	RITA
ml 4 11300 3.87 3.36 817 Kg	ml 9 7990 4.14 3.59 618 Kg	CHRIS

- ▶ UN FUORILINEA MOLTO CORRETTO
- ▶ ALTO PUNTEGGIO FINALE 122



ZENIT

INDICE PRODUZIONE		FIGLIE IN PRODUZIONE: 0			ATT: 71%
Latte Kg	gr%	gr Kg	pr%	pr Kg	
+1114	-0,10	+38	+0,08	+46	

MORFOLOGIA		FIGLIE VALUTATE: 0			ATT: 67%
Statura	Groppa	Mammella	Arti e Piedi		
129	91	122	125		

FUNZIONALITÀ		ATT: 67%				
PARAMETRI		94	100	106	112	118
ind. Disolabruna	124					buono
ind. Fitness	125					buono
ind. Interparto	95					medio
ind. Longevità	111					lunga
Mungibilità	129					facile
Cel. Somatiche	102					assenti
Fac. parto DE	91					facile

Valutazione Morfologica		Figlie valutate: 0					Attendibilità: 67%
Fonte dati: -		4	100	106	112	118	
Punteggio Finale	122						Desiderabile
Indice Mammella	122						Desiderabile
Indice Arti e Piedi	125						Desiderabile
Statura	129						Alta
Forza vigore	101						Forte
Profondità	114						Molto profonda
Linea dorsale	98						Forte
Angolo groppa	91						Ischi bassi
Arti di lato	92						Falciati
Qualità garretti	103						Piatto
Pastoie	151						Forti
Altezza tallone	137						Alti
Attacco anteriore	129						Forte
Larghezza att. post	113						Largo
Altezza att. post.	111						Alto
Legamento	104						Evidente
Profondità mammella	117						Alta
Direzione capezzoli	123						Convergenti
Lunghezza capezzoli	60						Lunghi



