

PEZZATA ROSSA TEDESCA

LA GENETICA PER LE GENERAZIONI DI DOMANI



VLUTLICHT 10/171715
ROTGLUT X HUTERA



SUNRISE 10/854205
SISYPHUS X MINT



HERAKLES Pp 10/858392
HERZKOENIG X VOLLGAS PS



IMPOSSUM 10/646301
IMPERATIV X EVEREST



PIZARRO 10/858120
PERFEKT X MINT



HERZPOCHEN 10/190800
HERZSCHLAG X VANADIN



Il Giusto Equilibrio
Tra Produzione, Durata e Reddito

Spermex Italia

Sommario dati dicembre 2019

2020

RAZZA PEZZATA ROSSA TEDESCA (Fleckvieh) - RIEPILOGO TORI A CATALOGO

TORO	SEME SESSATO	pagina catalogo	Padre	figlie DE AT	gGW DE att. %	latte		grasso		proteine		K caseine	BETA caseine	morfologia				INDICE CARNE				funzionalità salute mamella	facilità parti	longevità per sisten-za lattazione	IDA
						kg	%	kg	%	kg	%			TA	MU	AP	MA	TA	MU	AP	MA				
HERZPOCHEN	SEX	12	HERZSCHLAG	0	139	71%	1271	51	-0,02	44	-0,01	AB	A1A1	107	110	100	126	120	122	100	100	115	106	106	2057
HERAKLES PS <small>Noità</small>		10	HERZKOEING	0	138	61%	1147	40	-0,08	42	0,02	AB	A1A2	112	100	108	131	111	121	103	109	97	116	100	2007
IMPOSSUM	SEX	13	IMPERATIV	0	136	63%	921	53	0,18	38	0,06	AA	A1A2	100	104	116	116	106	109	117	116	102	119	116	1671
WEISSENSEE	SEX	20	WABAN	0	135	70%	906	42	0,06	39	0,09	BB	A2A2	99	99	103	114	103	108	118	118	106	120	125	1576
EDELSTEIN		6	ETOSCHA	0	135	69%	580	23	-0,01	27	0,09	AA	A1A2	108	97	115	135	111	104	110	116	112	124	112	1527
MYSTERIUM PP <small>Noità</small>		16	MANOLO Pp	0	135	63%	807	19	-0,18	28	-0,01	AA	A2A2	116	114	118	116	112	96	118	118	126	124	101	1438
HACKERLOFFEN		12	HERZSCHLAG	0	134	69%	1806	67	-0,09	49	-0,16	AA	A2A2	109	99	99	126	104	122	93	95	105	102	96	1886
HACKER <small>Noità</small>		7	HERZSCHLAG	0	134	67%	1193	50	0,01	38	-0,04	AA	A2A2	120	97	95	123	109	97	115	113	107	106	103	1582
VALTRA Pp <small>Noità</small>		19	VOTARYPS	0	134	66%	1224	41	-0,12	36	-0,08	AA	A1A2	119	113	109	115	106	92	120	117	117	113	106	1506
HAYABUSA		9	HERZSCHLAG	0	133	70%	1260	60	0,09	41	-0,04	AB	A1A2	106	99	109	116	110	121	94	97	110	102	98	1766
ILOVEYOU		13	IMPERATIV	0	133	64%	865	40	0,05	37	0,07	AB	A1A2	89	107	123	119	115	108	97	99	122	115	89	1702
SUNRISE		18	SISYPHUS	0	133	67%	881	29	-0,09	29	-0,02	BB	A2A2	98	101	111	122	119	107	112	113	113	115	92	1687
HERZFEUER <small>Noità</small>		11	HERZSCHLAG	0	133	69%	1272	59	0,07	40	-0,05	BB	A1A1	112	87	106	127	103	113	100	103	118	107	95	1657
WAY <small>Noità</small>		20	WORLD CUP	0	133	60%	944	39	-0,01	32	-0,02	AA	A2A2	115	105	108	124	105	109	115	117	100	115	107	1651
ELLIOT		6	ETOSCHA	0	133	67%	1194	38	-0,13	37	0,06	AA	A2A2	112	105	101	112	117	114	115	114	98	108	109	1554
MYDARLING	SEX	15	MIAMI	0	133	62%	1123	40	-0,08	34	-0,07	AB	A2A2	100	87	124	116	106	112	99	102	113	118	102	1395
WOIWODE	SEX	21	WOBBLER	0	133	67%	986	20	-0,24	31	-0,04	AA	A1A1	109	107	117	116	98	101	120	121	112	129	114	1375
SEHRGUT		4	SEBANO	291	133	93%	1105	32	-0,16	39	0,00	AA	A1A1	96	93	110	108	102	103	124	121	113	112	105	1345
MERCEDES Pp <small>Noità</small>		15	MINOR	0	132	59%	694	36	0,09	29	0,06	AB	A2A2	104	100	123	121	105	106	121	121	114	120	109	1576
HEINE <small>Noità</small>		9	HERZSCHLAG	0	131	68%	909	51	0,15	30	-0,03	AB	A1A1	96	113	101	124	113	126	97	100	104	105	108	1741
HARVEY		8	HERZSCHLAG	0	131	67%	1185	61	0,14	39	-0,03	AA	A2A2	112	101	100	123	118	106	114	111	108	98	98	1724
WHAT ELSE		21	WATTKING	0	131	68%	937	41	0,02	35	0,03	AA	A1A2	108	109	108	109	108	119	94	96	109	109	111	1394
PERMANENT		17	PERFEKT	0	129	62%	1147	35	-0,14	37	-0,04	AB	A2A2	102	106	116	124	109	117	99	103	104	111	104	1848
HERZKOEING <small>Noità</small>		11	HERZKOEING	0	128	61%	1251	41	-0,12	37	-0,07	BB	A1A2	118	89	113	120	101	126	109	113	96	107	104	1625
SUPER <small>Noità</small>		18	SEHRGUT	0	128	67%	1215	36	-0,17	38	-0,06	AB	A2A2	103	101	109	117	97	103	119	118	97	112	113	1546
EUROPA		7	EQUADOR	0	128	64%	992	30	-0,14	33	-0,03	AB	A1A2	107	106	105	121	105	100	111	112	102	113	91	1485
MANOLO Pp	SEX	4	MANIGO	73	128	80%	836	6	-0,34	27	-0,03	AA	A2A2	118	111	122	112	112	87	126	124	119	121	95	991
PIZARRO	SEX	17	PERFEKT	0	127	61%	1298	35	-0,21	45	-0,01	BB	A2A2	118	105	127	115	100	121	106	107	100	108	108	1862
MYLIFE Pp	SEX	16	MAHANGO Pp	0	127	70%	938	34	-0,06	31	-0,02	AA	A2A2	112	110	108	113	117	108	101	103	102	105	87	1480
HAPPYDAY		8	HUGOBOSS	0	127	64%	1456	47	-0,15	45	-0,07	AA	A2A2	102	83	117	127	93	114	108	109	101	110	99	1467
HERZAU		10	HERZSCHLAG	0	126	71%	1229	55	0,04	42	-0,02	AB	A1A2	103	96	108	126	104	122	95	96	108	101	96	1879
W1 <small>Noità</small>	SEX	19	WATTKING	0	126	68%	760	27	-0,05	32	0,07	AB	A2A2	110	115	106	114	111	125	105	106	79	110	106	1581
WIGWAM <small>Noità</small>		5	WIKINGER	86	126	83%	802	19	-0,17	37	0,11		A2A2	113	104	99	115	117	96	105	105	96	103	112	1567
EVERGREEN	SEX	4	EVEREST	8165	126	99%	883	32	-0,05	33	0,02		A1A2	95	98	107	108	101	106	100	104	107	100	96	1114
MENSUR Pp		14	MAHANGO Pp	0	125	68%	807	28	-0,07	30	0,02	AB	A2A2	121	115	109	116	101	106	109	110	107	107	106	1527
VLUTLICHT	SEX	5	ROTGLUT	117	125	84%	903	21	-0,19	31	-0,01			117	103	114	118	122	113	104	105	103	109	107	1285
MAIK <small>Noità</small>		14	MIAMI	0	124	62%	794	45	0,14	36	0,09	AA	A1A2	119	84	124	120	98	118	105	106	98	107	93	1652
ZOOM		5	ZOCKER	114	123	86%	705	18	-0,14	26	0,02	BB	A2A2	112	99	100	113	108	112	109	111	98	105	97	1238
WARRIOR		5	WARBERG	562	122	94%	497	21	0,00	23	0,07		A2A2	102	97	112	116	111	107	101	104	114	104	101	1053
HUGOBOSS <small>Noità</small>		5	HUTERA	65	121	80%	832	41	0,07	27	-0,03	AA	A1A2	99	96	122	119	97	119	95	95	106	109	106	1223
VERMEER		4	REIJMUT	1585	121	95%	666	39	0,13	36	0,16	AA	A1A2	104	81	106	121	96	111	95	97	105	95	99	1197
HICKS		4	HURRICAN	69	118	81%	663	26	-0,02	22	-0,01	AA	A1A2	108	112	100	111	98	96	123	120	99	106	111	1051

IN ROSSO EVIDEZIATI I TORI PROVATI CON FIGLIE

SEX = TORI CON SEME SESSATO DISPONIBILE

gGW = indice composito genomico tedesco (38% latte, 18% carne, 44% funzionalità)

DAI AGGIORNATI A:

DICEMBRE 2019

DAI ORIGINALI TEDESCHI

IL MEGLIO PER SINGOLA CATEGORIA

LATTE KG

HERZKLOPFEN	1806
HAPPYDAY	1456
PIZARRO	1298
HERZFEUER	1272
HERZPOCHEN	1271
HAYABUSA	1260
HERZKING	1251
HERZAU	1229
VALTRA Pp	1224
SUPER	1215

GZW GERMANIA

HERZPOCHEN	139
HERAKLES PS	138
IMPOSSUM	136
WEISSENSEE	135
EDELSTEIN	135
MYSTERIUM Pp	135
HERZKLOPFEN	134
HACKER	134
VALTRA Pp	134
HAYABUSA	133

IDA ITALIA

HERZPOCHEN	2057
HERAKLES PS	2007
HERZKLOPFEN	1886
HERZAU	1879
PIZARRO	1862
PERMANENT	1848
HAYABUSA	1766
HEINE	1741
HARVEY	1724
ILOVEYOU	1702

INDICE PAGINE

EDELSTEIN	6
ELLIOT	6
EUROPA	7
EVERGREEN	4
HACKER	Noità 7
HAPPYDAY	8
HARVEY	8
HAYABUSA	9
HEINE	Noità 9
HERAKLES PS	Noità 10
HERZAU	10
HERZFEUER	Noità 11
HERZKING	Noità 11
HERZKLOPFEN	12
HERZPOCHEN	12
HICKS	4
HUGOBOSS	Noità 5
ILOVEYOU	13
IMPOSSUM	13
MAIK	Noità 14
MANOLO Pp	Noità 4
MENSUR Pp	14
MERCEDES Pp	Noità 15
MYDARLING	15
MYLIFE Pp	16
MYSTERIUM Pp	Noità 16
PERMANENT	17
PIZARRO	17
SEHRGUT	4
SUNRISE	18
SUPER	Noità 18
VALTRA Pp	Noità 19
VERMEER	4
VLUTLICHT	5
W1	19
WARRIOR	5
WAY	Noità 20
WEISSENSEE	20
WHAT ELSE	21
WIGWAM	Noità 5
WOIWODE	21
ZOOM	5

PROTEINE %

VERMEER	0,16
WIGWAM	0,11
WEISSENSEE	0,09
EDELSTEIN	0,09
MAIK	0,09
ILOVEYOU	0,07
W1	0,07
WARRIOR	0,07
IMPOSSUM	0,06
ELLIOT	0,06

PROTEINE KG

HERZKLOPFEN	49
PIZARRO	45
HAPPYDAY	45
HERZPOCHEN	44
HERAKLES PS	42
HERZAU	42
HAYABUSA	41
HERZFEUER	40
WEISSENSEE	39
HARVEY	39

GRASSO KG

HERZKLOPFEN	67
HARVEY	61
HAYABUSA	60
HERZFEUER	59
HERZAU	55
IMPOSSUM	53
HERZPOCHEN	51
HEINE	51
HACKER	50
HAPPYDAY	47

MAMMELLA

EDELSTEIN	135
HERAKLES PS	131
HERZFEUER	127
HAPPYDAY	127
HERZPOCHEN	126
HERZKLOPFEN	126
HERZAU	126
WAY	124
HEINE	124
PERMANENT	124

ARTI E PIEDI

PIZARRO	127
MYDARLING	124
MAIK	124
ILOVEYOU	123
MERCEDES Pp	123
MANOLO Pp	122
HUGOBOSS	122
MYSTERIUM Pp	118
WOIWODE	117
HAPPYDAY	117

SALUTE MAMMELLA

MANOLO Pp	124
WOIWODE	121
SEHRGUT	121
MERCEDES Pp	121
HICKS	120
WEISSENSEE	118
MYSTERIUM Pp	118
SUPER	118
VALTRA Pp	117
WAY	117

FAC. di PARTO

MYSTERIUM Pp	126
ILOVEYOU	122
MANOLO Pp	119
HERZFEUER	118
VALTRA Pp	117
HERZPOCHEN	115
WARRIOR	114
MERCEDES Pp	114
SUNRISE	113
MYDARLING	113

MUNGIBILITA'

HEINE	126
HERZKING	126
W1	125
HERZPOCHEN	122
HERZKLOPFEN	122
HERZAU	122
HERAKLES PS	121
HAYABUSA	121
PIZARRO	121
HUGOBOSS	119

LEGENDA SIMBOLI

	> 900 Kg a latte
	Funzionalità > 108
	Morfologia > 108
	Kg gr+pr > 75 Kg
	Tori per manze
	Seme sessato disp.

SIMBOLO ECO-INDEX



Tori ideali per allevamenti biologici.

IN BLU TORI GENOMICI

IN ROSSO TORI PROVATI

TORO PROVATO DE 000 948 470 307

EVERGREEN

EVEREST X RAU X MERWERT

HB numero: 10/606379

Nato il: 12/04/2013



IDA 1114 rk 98 figlie: 8165 att 99%

PRODUZIONE FIGLIE: 8165 ATT: 99% VALORE LATTE MW 122

Latte Kg	gr%	gr Kg	pr%	pr Kg
+883	-0,05	+32	+0,02	+33

VALORE CARNE	FW 101
Peso netto	109
Resa macellazione %	97
Classe EUROP	99

FUNZIONALITÀ		VALORE FITNESS				FIT 105
PARAMETRI	94	100	106	112	118	
Mungibilità	106					facile
Cell. Somatiche	100					assenti
Salute Mammella	104					buona
Fac. Parto TORO	107					facile
Vitalità vitelli	106					buona
Longevità	100					buona
Persistenza	96					lunga
Indice Ecologico	112					ecologiche

TARE GENETICHE NESSUNA TARA

Valutazione Morfologica Figlie valutate: 2098 Attendibilità: 99%

Fonte dati: -	4	100	106	112	118	
Taglia	95					grande
Muscolosità	98					alta
Arti e Piedi	107					corretti
Mammella	108					buona
Statura	91					alta
Lungh. Groppa	95					lunga
Largh. Groppa	99					larga
Prof. Addominale	110					alta
Inclin. Groppa	103					indinata
Angol. Garretti	93					falciaati
Pulizia Garretti	94					asciutti
Garretti	108					forti
Angolo Piede	108					alto
Lungh Attacco Ant.	106					lungo
Alt. Attacco Post.	116					alto
Largh. Attacco Post.	106					largo
Legamento	109					marcato
Prof. Mammella	92					alta
Lungh. Capezzoli	103					lunghi
Dim. Capezzoli	100					grandi
Dir. Ant. Cap.II	111					convergenti
Dir. Post. Cap.II	96					convergenti
Purezza cap.II	99					no extra

TORO PROVATO AT 000 629 905 428

HUGOBOSS Novità

HUTERA X WILLE X ROSSI

HB numero: 10/606193

Nato il: 19/02/2015



IDA 1223 rk 99 figlie: 65 att 80%

PRODUZIONE FIGLIE: 65 ATT: 80% VALORE LATTE MW 123

Latte Kg	gr%	gr Kg	pr%	pr Kg
+832	+0,07	+41	-0,03	+27

VALORE CARNE	FW 97
Peso netto	88
Resa macellazione %	103
Classe EUROP	99

FUNZIONALITÀ		VALORE FITNESS				FIT 104
PARAMETRI	94	100	106	112	118	
Mungibilità	119					facile
Cell. Somatiche	95					assenti
Salute Mammella	95					buona
Fac. Parto TORO	106					facile
Vitalità vitelli	100					buona
Longevità	109					buona
Persistenza	106					lunga
Indice Ecologico	119					ecologiche

TARE GENETICHE NESSUNA TARA

Valutazione Morfologica Figlie valutate: 38 Attendibilità: 87%

Fonte dati: -	4	100	106	112	118	
Taglia	99					grande
Muscolosità	96					alta
Arti e Piedi	122					corretti
Mammella	119					buona
Statura	99					alta
Lungh. Groppa	97					lunga
Largh. Groppa	98					larga
Prof. Addominale	105					alta
Inclin. Groppa	109					indinata
Angol. Garretti	91					falciaati
Pulizia Garretti	102					asciutti
Garretti	127					forti
Angolo Piede	113					alto
Lungh Attacco Ant.	115					lungo
Alt. Attacco Post.	117					alto
Largh. Attacco Post.	93					largo
Legamento	112					marcato
Prof. Mammella	99					alta
Lungh. Capezzoli	85					lunghi
Dim. Capezzoli	94					grandi
Dir. Ant. Cap.II	110					convergenti
Dir. Post. Cap.II	116					convergenti
Purezza cap.II	106					no extra

TORO PROVATO DE 000 949 735 867

HICKS

HURRICAN X WILLE RAU

HB numero: 10/859220

Nato il: 30/10/2014



IDA 1051 rk 98 figlie: 69 att 81%

PRODUZIONE FIGLIE: 69 ATT: 81% VALORE LATTE MW 117

Latte Kg	gr%	gr Kg	pr%	pr Kg
+663	-0,02	+26	-0,01	+22

VALORE CARNE	FW 98
Peso netto	102
Resa macellazione %	94
Classe EUROP	101

FUNZIONALITÀ		VALORE FITNESS				FIT 108
PARAMETRI	94	100	106	112	118	
Mungibilità	96					facile
Cell. Somatiche	123					assenti
Salute Mammella	120					buona
Fac. Parto TORO	99					facile
Vitalità vitelli	101					buona
Longevità	106					buona
Persistenza	111					lunga
Indice Ecologico	111					ecologiche

TARE GENETICHE PORTATORE F2C

Valutazione Morfologica Figlie valutate: 44 Attendibilità: 88%

Fonte dati: -	4	100	106	112	118	
Taglia	108					grande
Muscolosità	112					alta
Arti e Piedi	100					corretti
Mammella	111					buona
Statura	106					alta
Lungh. Groppa	106					lunga
Largh. Groppa	109					larga
Prof. Addominale	117					alta
Inclin. Groppa	104					indinata
Angol. Garretti	91					falciaati
Pulizia Garretti	88					asciutti
Garretti	98					forti
Angolo Piede	111					alto
Lungh Attacco Ant.	103					lungo
Alt. Attacco Post.	103					alto
Largh. Attacco Post.	99					largo
Legamento	122					marcato
Prof. Mammella	98					alta
Lungh. Capezzoli	96					lunghi
Dim. Capezzoli	100					grandi
Dir. Ant. Cap.II	117					convergenti
Dir. Post. Cap.II	103					convergenti
Purezza cap.II	100					no extra

TORO PROVATO DE 000 948 496 774

MANOLO Pp Novità

MANIGO X WAPULS X RALMESBACH

HB numero: 10/856830

Nato il: 16/02/2015



IDA 991 rk 97 figlie: 73 att 80%

PRODUZIONE FIGLIE: 73 ATT: 80% VALORE LATTE MW 112

Latte Kg	gr%	gr Kg	pr%	pr Kg
+836	-0,34	+6	-0,03	+27

VALORE CARNE	FW 112
Peso netto	107
Resa macellazione %	110
Classe EUROP	109

FUNZIONALITÀ		VALORE FITNESS				FIT 122
PARAMETRI	94	100	106	112	118	
Mungibilità	87					facile
Cell. Somatiche	126					assenti
Salute Mammella	124					buona
Fac. Parto TORO	119					facile
Vitalità vitelli	119					buona
Longevità	121					buona
Persistenza	95					lunga
Indice Ecologico	128					ecologiche

TARE GENETICHE NESSUNA TARA

Valutazione Morfologica Figlie valutate: 40 Attendibilità: 86%

Fonte dati: -	4	100	106	112	118	
Taglia	118					grande
Muscolosità	111					alta
Arti e Piedi	122					corretti
Mammella	112					buona
Statura	119					alta
Lungh. Groppa	117					lunga
Largh. Groppa	111					larga
Prof. Addominale	105					alta
Inclin. Groppa	119					indinata
Angol. Garretti	97					falciaati
Pulizia Garretti	121					asciutti
Garretti	106					forti
Angolo Piede	111					alto
Lungh Attacco Ant.	111					lungo
Alt. Attacco Post.	108					alto
Largh. Attacco Post.	104					largo
Legamento	100					marcato
Prof. Mammella	110					alta
Lungh. Capezzoli	97					lunghi
Dim. Capezzoli	90					grandi
Dir. Ant. Cap.II	94					convergenti
Dir. Post. Cap.II	110					convergenti
Purezza cap.II	96					no extra

TORO PROVATO DE000 947 357 352

SEHRGUT

SERANO X WINNIPEG X RALBIT

HB numero: 10/163990

Nato il: 19/02/2015



IDA 1345 rk 99 figlie: 291 att 93%

PRODUZIONE **FIGLIE: 291** ATT: 93% VALORE LATTE MW 125

Latte Kg **+1105** gr% **-0,16** gr Kg **+32** pr% **0,00** pr Kg **+39**

VALORE CARNE **FW 102**
 Peso netto **108** Resa macellazione % **97** Classe EUROP **103**

FUNZIONALITÀ		VALORE FITNESS				FIT 113
PARAMETRI		94	100	106	112	118
Mungibilità	103	[Green bars]				facile
Cell. Somatiche	124	[Green bars]				assenti
Salute Mammella	121	[Green bars]				buona
Fac. Parto TORO	113	[Green bars]				facile
Vitalità vitelli	115	[Green bars]				buona
Longevità	112	[Green bars]				buona
Persistenza	105	[Green bars]				lunga
Indice Ecologico	129	[Green bars]				ecologiche

TARE GENETICHE **NESSUNA TARA**

Valutazione Morfologica **Figlie valutate: 146** **Attendibilità: 93%**

Fonte dati: -		4	100	106	112	118	
Taglia	96	[Red bars]					grande
Muscolosità	93	[Red bars]					alta
Arti e Piedi	110	[Red bars]					corretti
Mammella	108	[Red bars]					buona
Statura	96	[Red bars]					alta
Lungh. Groppa	100	[Red bars]					lunga
Largh. Groppa	95	[Red bars]					larga
Prof. Addominale	100	[Red bars]					alta
Inclin. Groppa	103	[Red bars]					inclinata
Angol. Garretti	94	[Red bars]					falciati
Pulizia Garretti	100	[Red bars]					asciutti
Garretti	102	[Red bars]					forti
Angolo Piede	106	[Red bars]					alto
Lungh Attacco Ant.	123	[Red bars]					lungo
Alt. Attacco Post.	122	[Red bars]					alto
Largh. Attacco Post.	106	[Red bars]					largo
Legamento	113	[Red bars]					marcato
Prof. Mammella	90	[Red bars]					alta
Lungh. Capezzoli	114	[Red bars]					lunghi
Dim. Capezzoli	97	[Red bars]					grandi
Dir. Ant. Cap.II	108	[Red bars]					convergenti
Dir. Post. Cap.II	120	[Red bars]					convergenti
Purezza cap.II	106	[Red bars]					no extra

TORO PROVATO DE000 947 938 521

WARRIOR

WARBERG X WALROM X HOSTRESS

HB numero: 10/171350

Nato il: 04/12/2012



IDA 1053 rk 98 figlie: 562 att 94%

PRODUZIONE **FIGLIE: 562** ATT: 94% VALORE LATTE MW 115

Latte Kg **+497** gr% **0,00** gr Kg **+21** pr% **+0,07** pr Kg **+23**

VALORE CARNE **FW 111**
 Peso netto **112** Resa macellazione % **108** Classe EUROP **107**

FUNZIONALITÀ		VALORE FITNESS				FIT 103
PARAMETRI		94	100	106	112	118
Mungibilità	107	[Green bars]				facile
Cell. Somatiche	101	[Green bars]				assenti
Salute Mammella	104	[Green bars]				buona
Fac. Parto TORO	114	[Green bars]				facile
Vitalità vitelli	113	[Green bars]				buona
Longevità	104	[Green bars]				buona
Persistenza	101	[Green bars]				lunga
Indice Ecologico	124	[Green bars]				ecologiche

TARE GENETICHE **NESSUNA TARA**

Valutazione Morfologica **Figlie valutate: 147** **Attendibilità: 93%**

Fonte dati: -		4	100	106	112	118	
Taglia	102	[Red bars]					grande
Muscolosità	97	[Red bars]					alta
Arti e Piedi	112	[Red bars]					corretti
Mammella	116	[Red bars]					buona
Statura	104	[Red bars]					alta
Lungh. Groppa	104	[Red bars]					lunga
Largh. Groppa	99	[Red bars]					larga
Prof. Addominale	94	[Red bars]					alta
Inclin. Groppa	100	[Red bars]					inclinata
Angol. Garretti	103	[Red bars]					falciati
Pulizia Garretti	118	[Red bars]					asciutti
Garretti	100	[Red bars]					forti
Angolo Piede	91	[Red bars]					alto
Lungh Attacco Ant.	112	[Red bars]					lungo
Alt. Attacco Post.	112	[Red bars]					alto
Largh. Attacco Post.	103	[Red bars]					largo
Legamento	96	[Red bars]					marcato
Prof. Mammella	111	[Red bars]					alta
Lungh. Capezzoli	98	[Red bars]					lunghi
Dim. Capezzoli	97	[Red bars]					grandi
Dir. Ant. Cap.II	108	[Red bars]					convergenti
Dir. Post. Cap.II	109	[Red bars]					convergenti
Purezza cap.II	101	[Red bars]					no extra

TORO PROVATO DE 000 949 898 525

VLUTLICHT

ROTGLUT X HUTERA X WEINOLD

HB numero: 10/171715

Nato il: 19/02/2015



IDA 1285 rk 99 figlie: 117 att 84%

PADRE DI TORO IN ITALIA

PRODUZIONE **FIGLIE: 117** ATT: 84% VALORE LATTE MW 119

Latte Kg **+903** gr% **-0,19** gr Kg **+21** pr% **-0,01** pr Kg **+31**

VALORE CARNE **FW 122**
 Peso netto **123** Resa macellazione % **117** Classe EUROP **113**

FUNZIONALITÀ		VALORE FITNESS				FIT 101
PARAMETRI		94	100	106	112	118
Mungibilità	113	[Green bars]				facile
Cell. Somatiche	104	[Green bars]				assenti
Salute Mammella	105	[Green bars]				buona
Fac. Parto TORO	103	[Green bars]				facile
Vitalità vitelli	93	[Green bars]				buona
Longevità	109	[Green bars]				buona
Persistenza	107	[Green bars]				lunga
Indice Ecologico	121	[Green bars]				ecologiche

TARE GENETICHE **NESSUNA TARA**

Valutazione Morfologica **Figlie valutate: 58** **Attendibilità: 88%**

Fonte dati: -		4	100	106	112	118	
Taglia	117	[Red bars]					grande
Muscolosità	103	[Red bars]					alta
Arti e Piedi	114	[Red bars]					corretti
Mammella	118	[Red bars]					buona
Statura	119	[Red bars]					alta
Lungh. Groppa	115	[Red bars]					lunga
Largh. Groppa	100	[Red bars]					larga
Prof. Addominale	117	[Red bars]					alta
Inclin. Groppa	109	[Red bars]					inclinata
Angol. Garretti	94	[Red bars]					falciati
Pulizia Garretti	90	[Red bars]					asciutti
Garretti	118	[Red bars]					forti
Angolo Piede	115	[Red bars]					alto
Lungh Attacco Ant.	117	[Red bars]					lungo
Alt. Attacco Post.	109	[Red bars]					alto
Largh. Attacco Post.	115	[Red bars]					largo
Legamento	87	[Red bars]					marcato
Prof. Mammella	105	[Red bars]					alta
Lungh. Capezzoli	98	[Red bars]					lunghi
Dim. Capezzoli	113	[Red bars]					grandi
Dir. Ant. Cap.II	111	[Red bars]					convergenti
Dir. Post. Cap.II	105	[Red bars]					convergenti
Purezza cap.II	102	[Red bars]					no extra

TORO PROVATO AT 000 246 004 928

WIGWAM

Novità

WIKINGER X STROMMER X VANSTEIN

HB numero: 10/606379

Nato il: 07/05/2014



IDA 1567 rk 99 figlie: 86 att 83%

PADRE DI TORO IN ITALIA

PRODUZIONE **FIGLIE: 86** ATT: 83% VALORE LATTE MW 121

Latte Kg **+802** gr% **-0,17** gr Kg **+19** pr% **+0,11** pr Kg **+37**

VALORE CARNE **FW 117**
 Peso netto **114** Resa macellazione % **113** Classe EUROP **112**

FUNZIONALITÀ		VALORE FITNESS				FIT 103
PARAMETRI		94	100	106	112	118
Mungibilità	96	[Green bars]				facile
Cell. Somatiche	105	[Green bars]				assenti
Salute Mammella	105	[Green bars]				buona
Fac. Parto TORO	96	[Green bars]				facile
Vitalità vitelli	111	[Green bars]				buona
Longevità	103	[Green bars]				buona
Persistenza	112	[Green bars]				lunga
Indice Ecologico	120	[Green bars]				ecologiche

TARE GENETICHE **NESSUNA TARA**

Valutazione Morfologica **Figlie valutate: 52** **Attendibilità: 87%**

Fonte dati: -		4	100	106	112	118	
Taglia	113	[Red bars]					grande
Muscolosità	104	[Red bars]					alta
Arti e Piedi	99	[Red bars]					corretti
Mammella	115	[Red bars]					buona
Statura	113	[Red bars]					alta
Lungh. Groppa	117	[Red bars]					lunga
Largh. Groppa	114	[Red bars]					larga
Prof. Addominale	107	[Red bars]					alta
Inclin. Groppa	114	[Red bars]					inclinata
Angol. Garretti	99	[Red bars]					falciati
Pulizia Garretti	95	[Red bars]					asciutti
Garretti	102	[Red bars]					forti
Angolo Piede	97	[Red bars]					alto
Lungh Attacco Ant.	95	[Red bars]					lungo
Alt. Attacco Post.	104	[Red bars]					alto
Largh. Attacco Post.	109	[Red bars]					largo
Legamento	106	[Red bars]					marcato
Prof. Mammella	109	[Red bars]					alta
Lungh. Capezzoli	106	[Red bars]					lunghi
Dim. Capezzoli	108	[Red bars]					grandi
Dir. Ant. Cap.II	106	[Red bars]					convergenti
Dir. Post. Cap.II	112	[Red bars]					convergenti
Purezza cap.II	107	[Red bars]					no extra

TORO GENOMICO

EDELSTEIN

DE 000 953 147 492

HB numero: 10/858110

NATO: 04/10/2017

aAa code: 0

IDA ITALIA 1527 99%

GZW GERMANIA 135

PADRE DI TORO IN ITALIA

ETOSCHA EVEREST X IDIOM AZ 646	IMPRESSION IMPOSIUM X ROMEL AZ 534	WIPEG WINNIPEG X ROMOR AZ 341
ml 1 10525 4,39 3,91 874 Kg	ml 3 12874 4,00 3,64 983 Kg	WEINOLD

ECCELLENTI MAMMELLE - FITNESS - TANTA QUALITA'



EDELSTEIN	PRODUZIONE	FIGLIE: 0	ATT: 69%	VALORE LATTE	MW 118
	Latte Kg	gr%	gr Kg	pr%	pr Kg
	+580	-0,01	+23	+0,09	+27

VALORE CARNE			FW 111
Peso netto	Resa macellazione %	Classe EUROP	
108	112	106	

FUNZIONALITÀ		VALORE FITNESS					FIT 126
PARAMETRI		94	100	106	112	118	
Mungibilità	104						facile
Cell. Somatiche	110						assenti
Salute Mammella	116						buona
Fac. Parto TORO	112						facile
Vitalità vitelli	106						buona
Longevità	124						buona
Persistenza	112						lunga
Indice Ecologico	139						ecologiche

TARE GENETICHE: NESSUNA TARA

Valutazione Morfologica		Figlie valutate: 0					Attendibilità: 76%
Fonte dati: -		4	100	106	112	118	
Taglia	108						grande
Muscolosità	97						alta
Arti e Piedi	115						corretti
Mammella	135						buona
Statura	110						alta
Lungh. Groppa	114						lunga
Largh. Groppa	101						larga
Prof. Addominale	98						alta
Inclin. Groppa	98						indinata
Angol. Garretti	96						falcia ti
Pulizia Garretti	111						asciutti
Garretti	112						forti
Angolo Piede	112						alto
Lungh Attacco Ant.	100						lungo
Alt. Attacco Post.	85						alto
Largh. Attacco Post.	124						largo
Legamento	112						marcato
Prof. Mammella	134						alta
Lungh. Capezzoli	85						lunghi
Dim. Capezzoli	93						grandi
Dir. Ant. Cap.li	108						convergenti
Dir. Post. Cap.li	111						convergenti
Purezza cap.li	101						no extra

TORO GENOMICO

ELLIOT

DE 000 952 839 255

HB numero: 10/858100

NATO: 26/09/2017

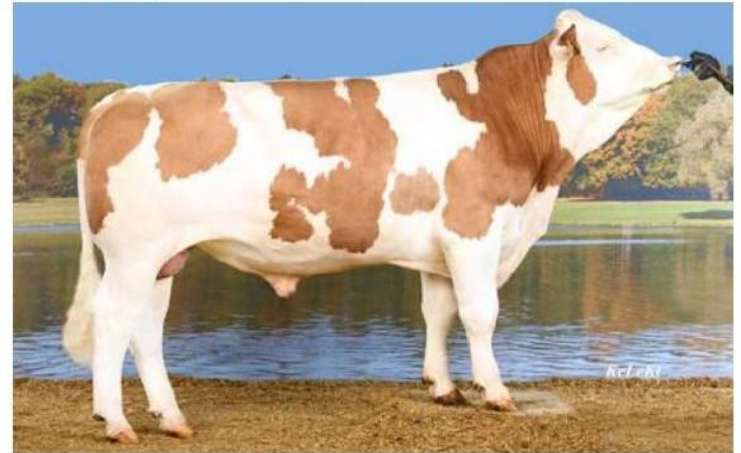
aAa code: 0

IDA ITALIA 1554 99%

GZW GERMANIA 133

ETOSCHA EVEREST X IDIOM CHANELL	REUMUT RAUFBOLD X RUAP CAMPARI	WILLE WINNIPEG X HUMLANG CAMEL
ml 1 11496 4,18 3,29 858 Kg	ml 4 12159 3,54 3,44 849 Kg	RESOLUT

TANTO LATTE E SUPER NEL GESTIONALE



ELLIOT	PRODUZIONE	FIGLIE: 0	ATT: 67%	VALORE LATTE	MW 127
	Latte Kg	gr%	gr Kg	pr%	pr Kg
	+1194	-0,13	+38	+0,06	+37

VALORE CARNE			FW 117
Peso netto	Resa macellazione %	Classe EUROP	
114	111	114	

FUNZIONALITÀ		VALORE FITNESS					FIT 108
PARAMETRI		94	100	106	112	118	
Mungibilità	114						facile
Cell. Somatiche	115						assenti
Salute Mammella	114						buona
Fac. Parto TORO	98						facile
Vitalità vitelli	97						buona
Longevità	108						buona
Persistenza	109						lunga
Indice Ecologico	124						ecologiche

TARE GENETICHE: PORTATORE MSC

Valutazione Morfologica		Figlie valutate: 0					Attendibilità: 76%
Fonte dati: -		4	100	106	112	118	
Taglia	112						grande
Muscolosità	105						alta
Arti e Piedi	101						corretti
Mammella	112						buona
Statura	110						alta
Lungh. Groppa	115						lunga
Largh. Groppa	109						larga
Prof. Addominale	105						alta
Inclin. Groppa	111						indinata
Angol. Garretti	104						falcia ti
Pulizia Garretti	88						asciutti
Garretti	108						forti
Angolo Piede	116						alto
Lungh Attacco Ant.	111						lungo
Alt. Attacco Post.	96						alto
Largh. Attacco Post.	110						largo
Legamento	107						marcato
Prof. Mammella	103						alta
Lungh. Capezzoli	87						lunghi
Dim. Capezzoli	98						grandi
Dir. Ant. Cap.li	126						convergenti
Dir. Post. Cap.li	106						convergenti
Purezza cap.li	105						no extra

TORO GENOMICO

IDA ITALIA 1485 99%

GZW GERMANIA 128

EUROPA

DE 000 953 686 913

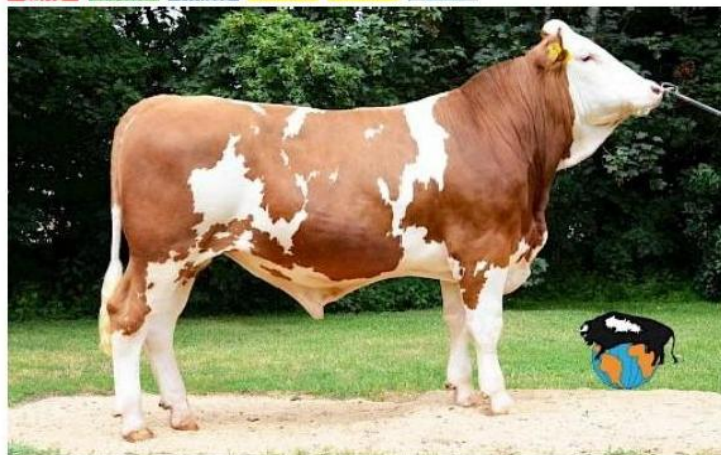
NATO: 01/06/2018

HB numero: 10/858342

aAa code: 0

EQUADOR	HUTERA	ERMUT
EVEREST X RAU	HUTMANN X MADERA	ERGO X WEINOX
INGE	INFRA	IDA
ml 1 265 gg 9699 3,84 3,33 695 Kg	l 4 10250 4,77 3,76 874 Kg	WINNIPEG

BUON GESTIONALE - LATTE - MORFOLOGIA



EUROPA

PRODUZIONE	FIGLIE: 0	ATT: 64%	VALORE LATTE	MW 122
Latte Kg	gr%	gr Kg	pr%	pr Kg
+992	-0,14	+30	-0,03	+33

VALORE CARNE			FW 105
Peso netto	Resa macellazione %	Classe EUROP	
113	98	104	

FUNZIONALITÀ		VALORE FITNESS					FIT 113
PARAMETRI		94	100	106	112	118	
Mungibilità	100						facile
Cell. Somatiche	111						assenti
Salute Mammella	112						buona
Fac. Parto TORO	102						facile
Vitalità vitelli	110						buona
Longevità	113						buona
Persistenza	91						lunga
Indice Ecologico	123						ecologiche

TARE GENETICHE PORTATORE MSC

Valutazione Morfologica		Figlie valutate: 0					Attendibilità: 72%
Fonte dati: -		4	100	106	112	118	
Taglia	107						grande
Muscolosità	106						alta
Arti e Piedi	105						corretti
Mammella	121						buona
Statura	104						alta
Lungh. Groppa	106						lunga
Largh. Groppa	111						larga
Prof. Addominale	107						alta
Inclin. Groppa	99						indinata
Angol. Garretti	104						falciaati
Pulizia Garretti	102						asciutti
Garretti	107						forti
Angolo Piede	107						alto
Lungh Attacco Ant.	106						lungo
Alt. Attacco Post.	107						alto
Largh. Attacco Post.	103						largo
Legamento	115						marcato
Prof. Mammella	109						alta
Lungh. Capezzoli	92						lunghi
Dim. Capezzoli	92						grandi
Dir. Ant. Cap.li	118						convergenti
Dir. Post. Cap.li	119						convergenti
Purezza cap.li	104						no extra

TORO GENOMICO

IDA ITALIA 1582 99%

GZW GERMANIA 134

HACKER

Novità

AT 000 932 636 338

NATO: 04/11/2017

HB numero: 10/606512

aAa code: 0

HERZSCHLAG	VOLLGAS PS	RAU
HUTERA X WILDWEST	VALERO PS X ERMUT	RUMBA X MALF
RONJA	RICKY	ROMMI
ml 4 11838 4,03 3,33 871 Kg	ml 4 9382 3,90 3,32 678 Kg	REINER

ALTE PRODUZIONI DI QUALITÀ - GRANDE STRUTTURA



HACKER

PRODUZIONE	FIGLIE: 0	ATT: 67%	VALORE LATTE	MW 131
Latte Kg	gr%	gr Kg	pr%	pr Kg
+1193	+0,01	+50	-0,04	+38

VALORE CARNE			FW 109
Peso netto	Resa macellazione %	Classe EUROP	
128	98	103	

FUNZIONALITÀ		VALORE FITNESS					FIT 107
PARAMETRI		94	100	106	112	118	
Mungibilità	97						facile
Cell. Somatiche	115						assenti
Salute Mammella	113						buona
Fac. Parto TORO	107						facile
Vitalità vitelli	103						buona
Longevità	106						buona
Persistenza	103						lunga
Indice Ecologico	126						ecologiche

TARE GENETICHE PORTATORE TPC

Valutazione Morfologica		Figlie valutate: 0					Attendibilità: 75%
Fonte dati: -		4	100	106	112	118	
Taglia	120						grande
Muscolosità	97						alta
Arti e Piedi	95						corretti
Mammella	123						buona
Statura	120						alta
Lungh. Groppa	118						lunga
Largh. Groppa	114						larga
Prof. Addominale	113						alta
Inclin. Groppa	98						indinata
Angol. Garretti	103						falciaati
Pulizia Garretti	103						asciutti
Garretti	96						forti
Angolo Piede	97						alto
Lungh Attacco Ant.	123						lungo
Alt. Attacco Post.	111						alto
Largh. Attacco Post.	112						largo
Legamento	108						marcato
Prof. Mammella	109						alta
Lungh. Capezzoli	95						lunghi
Dim. Capezzoli	91						grandi
Dir. Ant. Cap.li	109						convergenti
Dir. Post. Cap.li	114						convergenti
Purezza cap.li	102						no extra

TORO GENOMICO

HAPPYDAY

IDA ITALIA 1467 99%
GZW GERMANIA 127

DE 000 953 196 908

NATO: 05/07/2017

HB numero: 10/854087

aAa code: 0

HUGOBOSS	MANIGO	RAVE
HUTERA X WILLE	MANDELA X GEBER	RAU X HERICH
AMICELI	ALPENVEICHLE	ANNA
ml 2 9376 3,63 3,71 688 Kg	ml 2 9065 3,61 3,76 668 Kg	WEINOLD

ESTREMO A LATTE - BUONA FUNZIONALITA'



HAPPYDAY

PRODUZIONE	FIGLIE: 0	ATT: 64%	VALORE LATTE	MW 133
Latte Kg	gr%	gr Kg	pr%	pr Kg
+1456	-0,15	+47	-0,07	+45

VALORE CARNE			FW 93
Peso netto	Resa macellazione %	Classe EUROP	
90	102	89	

FUNZIONALITÀ		VALORE FITNESS					FIT 105
PARAMETRI		94	100	106	112	118	
Mungibilità	114						facile
Cell. Somatiche	108						assenti
Salute Mammella	109						buona
Fac. Parto TORO	101						facile
Vitalità vitelli	105						buona
Longevità	110						buona
Persistenza	99						lunga
Indice Ecologico	127						ecologiche

TARE GENETICHE **NESSUNA TARA**

Valutazione Morfologica		Figlie valutate: 0					Attendibilità: 74%
Fonte dati: -		4	100	106	112	118	
Taglia	102						grande
Muscolosità	83						alta
Arti e Piedi	117						corretti
Mammella	127						buona
Statura	106						alta
Lungh. Groppa	95						lunga
Largh. Groppa	93						larga
Prof. Addominale	100						alta
Inclin. Groppa	114						inclinata
Angol. Garretti	92						falciati
Pulizia Garretti	109						asciutti
Garretti	121						forti
Angolo Piede	110						alto
Lungh Attacco Ant.	121						lungo
Alt. Attacco Post.	117						alto
Largh. Attacco Post.	105						largo
Legamento	112						marcato
Prof. Mammella	108						alta
Lungh. Capezzoli	83						lunghi
Dim. Capezzoli	87						grandi
Dir. Ant. Cap.li	109						convergenti
Dir. Post. Cap.li	123						convergenti
Purezza cap.li	103						no extra

TORO GENOMICO

HARVEY

IDA ITALIA 1724 99%
GZW GERMANIA 131

DE 000 816 844 477

NATO: 07/08/2017

HB numero: 10/427062

aAa code: 0

HERZSCHLAG	HURRICAN	SALMLE
HUTERA X WILDWEST	HULKOR X WINNIPEG	SARONI X RANDY
MONI	MARLENE	MELISSA
ml 1 10069 3,43 3,44 691 Kg	ml 6 9045 4,14 3,45 686 Kg	ZAHORR

ALTE PRODUZIONI DI QUALITA' - GRANDE STRUTTURA



HARVEY

PRODUZIONE	FIGLIE: 0	ATT: 67%	VALORE LATTE	MW 135
Latte Kg	gr%	gr Kg	pr%	pr Kg
+1185	+0,14	+61	-0,03	+39

VALORE CARNE			FW 118
Peso netto	Resa macellazione %	Classe EUROP	
132	106	110	

FUNZIONALITÀ		VALORE FITNESS					FIT 93
PARAMETRI		94	100	106	112	118	
Mungibilità	106						facile
Cell. Somatiche	114						assenti
Salute Mammella	111						buona
Fac. Parto TORO	108						facile
Vitalità vitelli	97						buona
Longevità	98						buona
Persistenza	98						lunga
Indice Ecologico	120						ecologiche

TARE GENETICHE **NESSUNA TARA**

Valutazione Morfologica		Figlie valutate: 0					Attendibilità: 76%
Fonte dati: -		4	100	106	112	118	
Taglia	112						grande
Muscolosità	101						alta
Arti e Piedi	100						corretti
Mammella	123						buona
Statura	111						alta
Lungh. Groppa	112						lunga
Largh. Groppa	110						larga
Prof. Addominale	112						alta
Inclin. Groppa	96						inclinata
Angol. Garretti	90						falciati
Pulizia Garretti	83						asciutti
Garretti	106						forti
Angolo Piede	115						alto
Lungh Attacco Ant.	115						lungo
Alt. Attacco Post.	105						alto
Largh. Attacco Post.	114						largo
Legamento	107						marcato
Prof. Mammella	107						alta
Lungh. Capezzoli	102						lunghi
Dim. Capezzoli	105						grandi
Dir. Ant. Cap.li	110						convergenti
Dir. Post. Cap.li	115						convergenti
Purezza cap.li	105						no extra

TORO GENOMICO

IDA ITALIA 1766 99%

GZW GERMANIA 133

HAYABUSA

DE 000 951 821 433

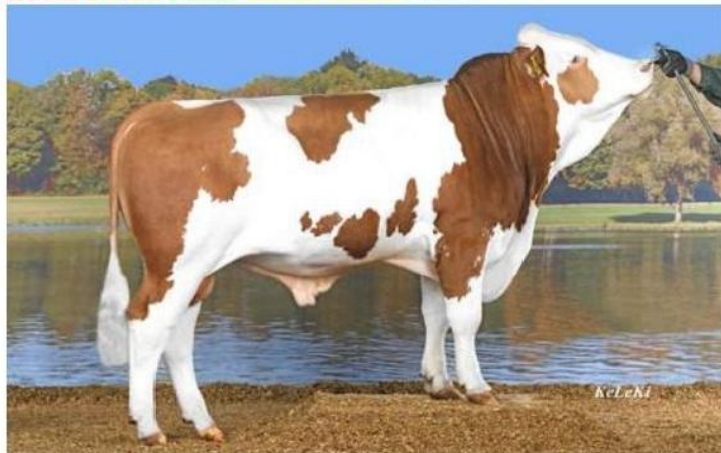
NATO: 07/11/2016

HB numero: 10/173409

aAa code: 561342

HERZSCHLAG	ZASPIN	RUMGO
HUTERA X WILDWEST	ZASPORT X ENGADIN	RUMBAX STEGO
ANICA	ANDORA	ANDREA
ml 1 9031 4,48 3,71 740 kg	ml 3 9568 4,55 3,70 789 Kg	WAL

MORFOLOGIA AL TOP ED ALTE PRODUZIONI



HAYABUSA

PRODUZIONE	FIGLIE: 0	ATT: 70%	VALORE LATTE	MW 136
Latte Kg	gr%	gr Kg	pr%	pr Kg
+1260	+0,09	+60	-0,04	+41

VALORE CARNE			FW 110
Peso netto	Resa macellazione %	Classe EUROP	
119	98	111	

FUNZIONALITÀ		VALORE FITNESS					FIT 98
PARAMETRI		94	100	106	112	118	
Mungibilità	121						facile
Cell. Somatiche	94						assenti
Salute Mammella	97						buona
Fac. Parto TORO	110						facile
Vitalità vitelli	105						buona
Longevità	102						buona
Persistenza	98						lunga
Indice Ecologico	124						ecologiche

TARE GENETICHE NESSUNA TARA

Valutazione Morfologica		Figlie valutate: 0					Attendibilità: 75%
Fonte dati: -		4	100	106	112	118	
Taglia	106						grande
Muscolosità	99						alta
Arti e Piedi	109						corretti
Mammella	116						buona
Statura	106						alta
Lungh. Groppa	102						lunga
Largh. Groppa	109						larga
Prof. Addominale	107						alta
Inclin. Groppa	105						inclinata
Angol. Garretti	99						falcia ti
Pulizia Garretti	100						asciutti
Garretti	110						forti
Angolo Piede	112						alto
Lungh Attacco Ant.	119						lungo
Alt. Attacco Post.	109						alto
Largh. Attacco Post.	107						largo
Legamento	102						marcato
Prof. Mammella	108						alta
Lungh. Capezzoli	106						lunghi
Dim. Capezzoli	105						grandi
Dir. Ant. Cap.li	102						convergenti
Dir. Post. Cap.li	103						convergenti
Purezza cap.li	105						no extra

TORO GENOMICO

IDA ITALIA 1741 99%

GZW GERMANIA 131

HEINE

Novità

AT 000 932 029 738

NATO: 23/04/2017

HB numero: 10/606469

aAa code: 561432

HERZSCHLAG	REUMUT	WAL
HUTERA X WILDWEST	RAUFBOLD X RUAP	VAXIN X MALF
HASL	HASKI	HALMA
ml 2 8152 4,34 3,84 666 Kg	ml 10 10168 4,74 3,41 829 Kg	MALHAX

BUONE PRODUZIONI DI QUALITA' ED OTTIME MAMMELLE



HEINE

PRODUZIONE	FIGLIE: 0	ATT: 68%	VALORE LATTE	MW 128
Latte Kg	gr%	gr Kg	pr%	pr Kg
+909	+0,15	+51	-0,03	+30

VALORE CARNE			FW 113
Peso netto	Resa macellazione %	Classe EUROP	
121	102	112	

FUNZIONALITÀ		VALORE FITNESS					FIT 101
PARAMETRI		94	100	106	112	118	
Mungibilità	126						facile
Cell. Somatiche	97						assenti
Salute Mammella	100						buona
Fac. Parto TORO	104						facile
Vitalità vitelli	97						buona
Longevità	105						buona
Persistenza	108						lunga
Indice Ecologico	127						ecologiche

TARE GENETICHE NESSUNA TARA

Valutazione Morfologica		Figlie valutate: 0					Attendibilità: 75%
Fonte dati: -		4	100	106	112	118	
Taglia	96						grande
Muscolosità	113						alta
Arti e Piedi	101						corretti
Mammella	124						buona
Statura	94						alta
Lungh. Groppa	99						lunga
Largh. Groppa	101						larga
Prof. Addominale	99						alta
Inclin. Groppa	100						inclinata
Angol. Garretti	89						falcia ti
Pulizia Garretti	93						asciutti
Garretti	102						forti
Angolo Piede	108						alto
Lungh Attacco Ant.	115						lungo
Alt. Attacco Post.	103						alto
Largh. Attacco Post.	119						largo
Legamento	107						marcato
Prof. Mammella	108						alta
Lungh. Capezzoli	89						lunghi
Dim. Capezzoli	92						grandi
Dir. Ant. Cap.li	118						convergenti
Dir. Post. Cap.li	114						convergenti
Purezza cap.li	103						no extra

TORO GENOMICO

HERAKLES PS

Novità

IDA ITALIA 2007 99%

GZW GERMANIA 138

DE 000 953 516 069

NATO: 15/08/2018

PADRE DI TORO IN ITALIA

HB numero: 10/858392

aAa code: 0

HERZKOENIG	VOLLGAS PS	SAMLAND
HERZSCHLAG X WALDBRAND	VALERO PS X ERMUT	SAMPRAS X MALHAX
AMONA	AMANA	AMINA
ml 1 7616 3,58 3,20 517 Kg	ml 5 9431 3,59 3,41 661 Kg	RAU

IDA 2007 - IL MIGLIOR POLLED IN ITALIA !!!



HERAKLES Pp

PRODUZIONE	FIGLIE: 0	ATT: 61%	VALORE LATTE	MW 130
Latte Kg	gr%	gr Kg	pr%	pr Kg
+1147	-0,08	+40	+0,02	+42

VALORE CARNE			FW 111
Peso netto	Resa macellazione %	Classe EUROP	
123	103	107	

FUNZIONALITÀ		VALORE FITNESS					FIT 114
PARAMETRI		94	100	106	112	118	
Mungibilità	121						facile
Cell. Somatiche	103						assenti
Salute Mammella	109						buona
Fac. Parto TORO	97						facile
Vitalità vitelli	103						buona
Longevità	116						buona
Persistenza	100						lunga
Indice Ecologico	137						ecologiche

TARE GENETICHE NESSUNA TARA

Valutazione Morfologica Figlie valutate: 0 Attendibilità: 70%

Fonte dati: -		4	100	106	112	118	
Taglia	112						grande
Muscolosità	100						alta
Arti e Piedi	108						corretti
Mammella	131						buona
Statura	116						alta
Lungh. Groppa	118						lunga
Largh. Groppa	107						larga
Prof. Addominale	94						alta
Inclin. Groppa	90						inclinata
Angol. Garretti	87						falcianti
Pulizia Garretti	99						asciutti
Garretti	105						forti
Angolo Piede	111						alto
Lungh Attacco Ant.	110						lungo
Alt. Attacco Post.	106						alto
Largh. Attacco Post.	120						largo
Legamento	100						marcato
Prof. Mammella	127						alta
Lungh. Capezzoli	99						lunghi
Dim. Capezzoli	88						grandi
Dir. Ant. Cap.li	110						convergenti
Dir. Post. Cap.li	115						convergenti
Purezza cap.li	103						no extra

TORO GENOMICO

HERZAU

IDA ITALIA 1879 99%

GZW GERMANIA 126

DE 000 816 772 010

NATO: 07/03/2017

HB numero: 10/427054

aAa code: 0

HERZSCHLAG	ROTGLUT	IDIOM
HUTERA X WILDWEST	ROUND UP X WINNIPEG	REGIO X ROMEN
DE816003782	DE 08 14256758	DE 08 13473443
ml 2 9789 3,84 3,53 722 kg	ml 6 10035 4,16 3,53 771 Kg	WATERBERG

TANTO LATTE FACILE DA MUNGERE - BUONI TITOLI



HERZAU

PRODUZIONE	FIGLIE: 0	ATT: 71%	VALORE LATTE	MW 134
Latte Kg	gr%	gr Kg	pr%	pr Kg
+1229	+0,04	+55	-0,02	+42

VALORE CARNE			FW 104
Peso netto	Resa macellazione %	Classe EUROP	
117	94	105	

FUNZIONALITÀ		VALORE FITNESS					FIT 94
PARAMETRI		94	100	106	112	118	
Mungibilità	122						facile
Cell. Somatiche	95						assenti
Salute Mammella	96						buona
Fac. Parto TORO	108						facile
Vitalità vitelli	91						buona
Longevità	101						buona
Persistenza	96						lunga
Indice Ecologico	116						ecologiche

TARE GENETICHE NESSUNA TARA

Valutazione Morfologica Figlie valutate: 0 Attendibilità: 77%

Fonte dati: -		4	100	106	112	118	
Taglia	103						grande
Muscolosità	96						alta
Arti e Piedi	108						corretti
Mammella	126						buona
Statura	101						alta
Lungh. Groppa	104						lunga
Largh. Groppa	110						larga
Prof. Addominale	104						alta
Inclin. Groppa	93						inclinata
Angol. Garretti	100						falcianti
Pulizia Garretti	103						asciutti
Garretti	107						forti
Angolo Piede	109						alto
Lungh Attacco Ant.	120						lungo
Alt. Attacco Post.	115						alto
Largh. Attacco Post.	109						largo
Legamento	108						marcato
Prof. Mammella	102						alta
Lungh. Capezzoli	91						lunghi
Dim. Capezzoli	100						grandi
Dir. Ant. Cap.li	117						convergenti
Dir. Post. Cap.li	117						convergenti
Purezza cap.li	106						no extra

TORO GENOMICO

HERZFEUER Novità

IDA ITALIA 1657 99%
GZW GERMANIA 133

DE 000 953 491 132

NATO: 27/04/2018

HB numero: 10/854333

aAa code: 0

HERZSCHLAG	WALDBRAND	VIDOR
HUTERA X WILDWEST	WINNIPEG X MALEFIZ	RANDY X MALF
MONIKA	MONITOR	MONIGUE
ml 3 11238 3,81 3,69 843 Kg	ml 6 9790 4,13 3,60 758 Kg	REPTEIT

» **TANTISSIMO LATTE DA OTTIME MAMMELLE _ KCAS BB**



HERZFEUER

PRODUZIONE	FIGLIE: 0	ATT: 69%	VALORE LATTE	MW 135
Latte Kg	gr%	gr Kg	pr%	pr Kg
+1272	+0,07	+59	-0,05	+40

VALORE CARNE			FW 103
Peso netto	Resa macellazione %	Classe EURO P	
119	94	100	

FUNZIONALITÀ		VALORE FITNESS					FIT 103
PARAMETRI		94	100	106	112	118	
Mungibilità	113						facile
Cell. Somatiche	100						assenti
Salute Mammella	103						buona
Fac. Parto TORO	118						facile
Vitalità vitelli	104						buona
Longevità	107						buona
Persistenza	95						lunga
Indice Ecologico	129						ecologiche

TARE GENETICHE **NESSUNA TARA**

Valutazione Morfologica		Figlie valutate: 0					Attendibilità: 78%
Fonte dati: -		4	100	106	112	118	
Taglia	112						grande
Muscolosità	87						alta
Arti e Piedi	106						corretti
Mammella	127						buona
Statura	114						alta
Lungh. Groppa	112						lunga
Largh. Groppa	106						larga
Prof. Addominale	99						alta
Inclin. Groppa	98						inclinata
Angol. Garretti	80						falcia ti
Pulizia Garretti	97						asciutti
Garretti	104						forti
Angolo Piede	106						alto
Lungh Attacco Ant.	111						lungo
Alt. Attacco Post.	105						alto
Largh. Attacco Post.	116						largo
Legamento	104						marcato
Prof. Mammella	112						alta
Lungh. Capezzoli	95						lunghi
Dim. Capezzoli	95						grandi
Dir. Ant. Cap.li	114						convergenti
Dir. Post. Cap.li	124						convergenti
Purezza cap.li	103						no extra

TORO GENOMICO

HERZKING Novità

IDA ITALIA 1625 99%
GZW GERMANIA 128

DE 000 954 354 334

NATO: 16/08/2018

HB numero: 10/854391

aAa code: 0

HERZKOENIG	MINT	WITAM PS
HERZSCHLAG X WALDBRAND	MANIGO X RAU	WITZBOLD X INDIGO
DARLA PP	DIANA PP	DANA
ml 1 8964 3,84 3,40 649 Kg	ml 2 10728 4,29 3,30 815 Kg	ERMUT

» **KCAS BB FORTISSIMO A LATTE E CON ALTA MORFOLOGIA**



HERZKING

PRODUZIONE	FIGLIE: 0	ATT: 61%	VALORE LATTE	MW 128
Latte Kg	gr%	gr Kg	pr%	pr Kg
+1251	-0,12	+41	-0,07	+37

VALORE CARNE			FW 101
Peso netto	Resa macellazione %	Classe EURO P	
117	93	99	

FUNZIONALITÀ		VALORE FITNESS					FIT 102
PARAMETRI		94	100	106	112	118	
Mungibilità	126						facile
Cell. Somatiche	109						assenti
Salute Mammella	113						buona
Fac. Parto TORO	96						facile
Vitalità vitelli	92						buona
Longevità	107						buona
Persistenza	104						lunga
Indice Ecologico	126						ecologiche

TARE GENETICHE **NESSUNA TARA**

Valutazione Morfologica		Figlie valutate: 0					Attendibilità: 70%
Fonte dati: -		4	100	106	112	118	
Taglia	118						grande
Muscolosità	89						alta
Arti e Piedi	113						corretti
Mammella	120						buona
Statura	119						alta
Lungh. Groppa	116						lunga
Largh. Groppa	109						larga
Prof. Addominale	117						alta
Inclin. Groppa	86						inclinata
Angol. Garretti	88						falcia ti
Pulizia Garretti	100						asciutti
Garretti	105						forti
Angolo Piede	114						alto
Lungh Attacco Ant.	107						lungo
Alt. Attacco Post.	106						alto
Largh. Attacco Post.	115						largo
Legamento	113						marcato
Prof. Mammella	112						alta
Lungh. Capezzoli	107						lunghi
Dim. Capezzoli	108						grandi
Dir. Ant. Cap.li	114						convergenti
Dir. Post. Cap.li	112						convergenti
Purezza cap.li	99						no extra

TORO GENOMICO

HERZKLOPFEN

IDA ITALIA 1886 99%
GZW GERMANIA 134

AT 000 110 310 168

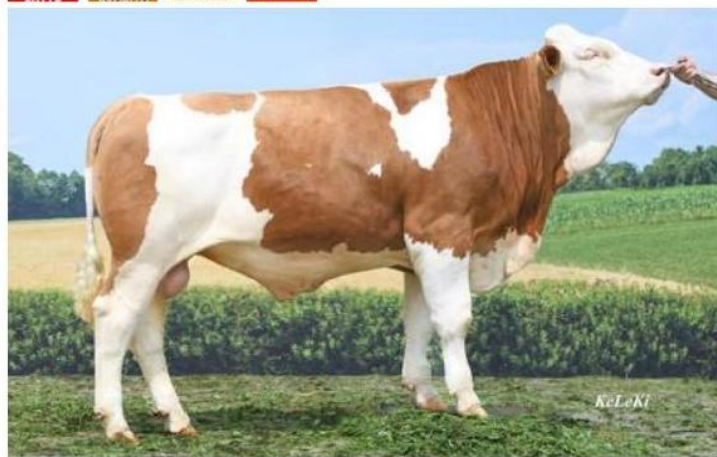
NATO: 08/08/2018

HB numero: 10/

aAa code: 0

HERZSCHLAG HUTERA X WILDWEST BIRKE	REUMUT RAUFBOLD X RUAP BETTY	VANSTEIN RANDY X MALF BIENE
ml 1 12097 3,83 3,54 892 Kg	ml 7 12305 3,94 3,34 896 Kg	HOSTRESS

IL LEADER ASSOLUTO A LATTE + 1806 KG !!!!



HERZKLOPFEN

PRODUZIONE	FIGLIE: 0	ATT: 69%	VALORE LATTE	MW 141
Latte Kg	gr%	gr Kg	pr%	pr Kg
+1806	-0,09	+67	-0,16	+49

VALORE CARNE			FW 104
Peso netto	Resa macellazione %	Classe EUROP	
110	96	105	

FUNZIONALITÀ		VALORE FITNESS					FIT 95
PARAMETRI		94	100	106	112	118	
Mungibilità	122						facile
Cell. Somatiche	93						assenti
Salute Mammella	95						buona
Fac. Parto TORO	105						facile
Vitalità vitelli	100						buona
Longevità	102						buona
Persistenza	96						lunga
Indice Ecologico	127						ecologiche

TARE GENETICHE **NESSUNA TARA**

Valutazione Morfologica **Figlie valutate: 0** **Attendibilità: 78%**

Fonte dati: -	4	100	106	112	118	
Taglia	109					grande
Muscolosità	99					alta
Arti e Piedi	99					corretti
Mammella	126					buona
Statura	111					alta
Lungh. Groppa	106					lunga
Largh. Groppa	103					larga
Prof. Addominale	105					alta
Inclin. Groppa	96					inclinata
Angol. Garretti	96					falcianti
Pulizia Garretti	91					asciutti
Garretti	106					forti
Angolo Piede	110					alto
Lungh Attacco Ant.	127					lungo
Alt. Attacco Post.	117					alto
Largh. Attacco Post.	110					largo
Legamento	108					marcato
Prof. Mammella	102					alta
Lungh. Capezzoli	98					lunghi
Dim. Capezzoli	88					grandi
Dir. Ant. Cap.li	112					convergenti
Dir. Post. Cap.li	123					convergenti
Purezza cap.li	109					no extra

TORO GENOMICO

HERZPOCHEN

IDA ITALIA 2057 99%
GZW GERMANIA 139

DE 000 951 854 398

NATO: 12/01/2017

HB numero: 10/190800

aAa code: 516342

HERZSCHLAG HUTERA X WILDWEST BANDITA	VANADIN VANSTEIN X ENGADIN BOMBE	WINNIPEG WESPE X ROMEN BLONDE
ml 3 11156 4,04 3,59 852 Kg	ml 6 11147 3,68 3,46 796 Kg	ROMEL

ESTREMO A LATTE - OTTIMO INDICE CARNE - IDA 2057



HERZPOCHEN

PRODUZIONE	FIGLIE: 0	ATT: 71%	VALORE LATTE	MW 133
Latte Kg	gr%	gr Kg	pr%	pr Kg
+1271	-0,02	+51	-0,01	+44

VALORE CARNE			FW 120
Peso netto	Resa macellazione %	Classe EUROP	
129	109	114	

FUNZIONALITÀ		VALORE FITNESS					FIT 102
PARAMETRI		94	100	106	112	118	
Mungibilità	122						facile
Cell. Somatiche	100						assenti
Salute Mammella	100						buona
Fac. Parto TORO	115						facile
Vitalità vitelli	108						buona
Longevità	106						buona
Persistenza	106						lunga
Indice Ecologico	130						ecologiche

TARE GENETICHE **PORTATORE F4C**

Valutazione Morfologica **Figlie valutate: 0** **Attendibilità: 77%**

Fonte dati: -	4	100	106	112	118	
Taglia	107					grande
Muscolosità	110					alta
Arti e Piedi	100					corretti
Mammella	126					buona
Statura	105					alta
Lungh. Groppa	107					lunga
Largh. Groppa	115					larga
Prof. Addominale	107					alta
Inclin. Groppa	87					inclinata
Angol. Garretti	94					falcianti
Pulizia Garretti	87					asciutti
Garretti	108					forti
Angolo Piede	114					alto
Lungh Attacco Ant.	118					lungo
Alt. Attacco Post.	112					alto
Largh. Attacco Post.	124					largo
Legamento	107					marcato
Prof. Mammella	105					alta
Lungh. Capezzoli	94					lunghi
Dim. Capezzoli	87					grandi
Dir. Ant. Cap.li	104					convergenti
Dir. Post. Cap.li	111					convergenti
Purezza cap.li	101					no extra

TORO GENOMICO

I LOVE YOU

DE 000 953 319 074

HB numero: 10/858180

NATO: 18/01/2018

aAa code: 0

IMPERATIV	EVEREST	RESOLUT
IMPRESSION X WILLE	ERMUT X WINNIPEG	REMONT X STEGO
RIGGI	RIGANA	RIGA
ml 2 11071 4,01 3,58 840 Kg	ml 4 8587 3,99 3,53 646 Kg	MALARD

MORFOLOGIA - FUNZIONALITA' - LATTE



I LOVE YOU

PRODUZIONE	FIGLIE: 0	ATT: 64%	VALORE LATTE	MW 127
Latte Kg	gr%	gr Kg	pr%	pr Kg
+865	+0,05	+40	+0,07	+37

VALORE CARNE			FW 115
Peso netto	Resa macellazione %	Classe EUROP	
109	110	114	

FUNZIONALITÀ		VALORE FITNESS				FIT 110
PARAMETRI		94	100	106	112	118
Mungibilità	108					facile
Cell. Somatiche	97					assenti
Salute Mammella	99					buona
Fac. Parto TORO	122					facile
Vitalità vitelli	112					buona
Longevità	115					buona
Persistenza	89					lunga
Indice Ecologico	128					ecologiche

TARE GENETICHE NESSUNA TARA

Valutazione Morfologica		Figlie valutate: 0				Attendibilità: 72%
Fonte dati: -		4	100	106	112	118
Taglia	89					grande
Muscolosità	107					alta
Arti e Piedi	123					corretti
Mammella	119					buona
Statura	83					alta
Lungh. Groppa	97					lunga
Largh. Groppa	94					larga
Prof. Addominale	96					alta
Inclin. Groppa	100					inclinata
Angol. Garretti	97					falciati
Pulizia Garretti	106					asciutti
Garretti	113					forti
Angolo Piede	117					alto
Lungh Attacco Ant.	118					lungo
Alt. Attacco Post.	113					alto
Largh. Attacco Post.	109					largo
Legamento	104					marcato
Prof. Mammella	99					alta
Lungh. Capezzoli	89					lunghi
Dim. Capezzoli	100					grandi
Dir. Ant. Cap.li	120					convergenti
Dir. Post. Cap.li	120					convergenti
Purezza cap.li	102					no extra

TORO GENOMICO

IMPOSSUM

DE 000 667 162 194

HB numero: 10/646301

NATO: 29/08/2017

aAa code: 0

IMPERATIV	POLAROID	EVEREST
IMPRESSION X WILLE	POLARBAER X MANITOBA	ERMUT X WINNIPEG
EVELIS	ESMERALDA	ESPLANA
ml 1 60 gg 2265 4,42 3,49 179 Kg	E0000666316955	IMPOSIUM

TANTO LATTE DI QUALITA' - TITOLI MOLTO POSITIVI



IMPOSSUM

PRODUZIONE	FIGLIE: 0	ATT: 63%	VALORE LATTE	MW 132
Latte Kg	gr%	gr Kg	pr%	pr Kg
+921	+0,18	+53	+0,06	+38

VALORE CARNE			FW 106
Peso netto	Resa macellazione %	Classe EUROP	
95	105	110	

FUNZIONALITÀ		VALORE FITNESS				FIT 116
PARAMETRI		94	100	106	112	118
Mungibilità	109					facile
Cell. Somatiche	117					assenti
Salute Mammella	116					buona
Fac. Parto TORO	102					facile
Vitalità vitelli	107					buona
Longevità	119					buona
Persistenza	116					lunga
Indice Ecologico	136					ecologiche

TARE GENETICHE NESSUNA TARA

Valutazione Morfologica		Figlie valutate: 0				Attendibilità: 72%
Fonte dati: -		4	100	106	112	118
Taglia	100					grande
Muscolosità	104					alta
Arti e Piedi	116					corretti
Mammella	116					buona
Statura	99					alta
Lungh. Groppa	99					lunga
Largh. Groppa	95					larga
Prof. Addominale	97					alta
Inclin. Groppa	109					inclinata
Angol. Garretti	102					falciati
Pulizia Garretti	111					asciutti
Garretti	107					forti
Angolo Piede	108					alto
Lungh Attacco Ant.	106					lungo
Alt. Attacco Post.	110					alto
Largh. Attacco Post.	105					largo
Legamento	112					marcato
Prof. Mammella	107					alta
Lungh. Capezzoli	83					lunghi
Dim. Capezzoli	100					grandi
Dir. Ant. Cap.li	104					convergenti
Dir. Post. Cap.li	105					convergenti
Purezza cap.li	101					no extra

TORO GENOMICO

MAIK *Novità*

IDA ITALIA 1652 99%

GZW GERMANIA 124

DE 000 953 577 921

NATO: 25/04/2018

HB numero: 10/865810

aAa code: 0

MIAMI	MELCHIOR	WALDBRAND
MINT X WILHELM	MERCATOR X MANDELA	WINNIPEG X MALEFIZ
RILA	RINNISE	RINNE
ml 1 9642 3,88 3,04 667 Kg	ml 2 10210 3,91 3,69 776 Kg	SALVATOR

SOGGETTI DI STRUTTURA CON OTTIMI ARTI E MAMMELLE



MAIK

PRODUZIONE	FIGLIE: 0	ATT: 62%	VALORE LATTE	MW 128
Latte Kg	gr%	gr Kg	pr%	pr Kg
+794	+0,14	+45	+0,09	+36

VALORE CARNE			FW 98
Peso netto	Resa macellazione %	Classe EUROP	
112	90	100	

FUNZIONALITÀ		VALORE FITNESS					FIT 101
PARAMETRI		94	100	106	112	118	
Mungibilità	118						facile
Cell. Somatiche	105						assenti
Salute Mammella	106						buona
Fac. Parto TORO	98						facile
Vitalità vitelli	96						buona
Longevità	107						buona
Persistenza	93						lunga
Indice Ecologico	122						ecologiche

TARE GENETICHE **NESSUNA TARA**

Valutazione Morfologica		Figlie valutate: 0					Attendibilità: 69%
Fonte dati: -		4	100	106	112	118	
Taglia	119						grande
Muscolosità	84						alta
Arti e Piedi	124						corretti
Mammella	120						buona
Statura	120						alta
Lungh. Groppa	113						lunga
Largh. Groppa	109						larga
Prof. Addominale	112						alta
Inclin. Groppa	96						indinata
Angol. Garretti	102						falcianti
Pulizia Garretti	118						asciutti
Garretti	105						forti
Angolo Piede	110						alto
Lungh Attacco Ant.	121						lungo
Alt. Attacco Post.	123						alto
Largh. Attacco Post.	111						largo
Legamento	97						marcato
Prof. Mammella	99						alta
Lungh. Capezzoli	83						lunghi
Dim. Capezzoli	95						grandi
Dir. Ant. Cap.li	117						convergenti
Dir. Post. Cap.li	120						convergenti
Purezza cap.li	99						no extra

TORO GENOMICO

MENSUR Pp

IDA ITALIA 1527 99%

GZW GERMANIA 125

AT 000 581 661 838

NATO: 16/01/2017

HB numero: 10/606417

aAa code: 453261

PADRE DI TORO IN ITALIA

MAHANGO PP	WILLE	RAU
MUNGO PP X ROUND UP	WINNIPEG X HUMLANG	RUMBA X MALF
LOU	LOTUS	LAURA
ml 2 8350 3,71 3,18 576 Kg	ml 5 10159 3,79 3,15 705 Kg	MALHAX

POLLED ETEROZIGOTE DI GRANDE STRUTTURA



MENSUR Pp

PRODUZIONE	FIGLIE: 0	ATT: 68%	VALORE LATTE	MW 121
Latte Kg	gr%	gr Kg	pr%	pr Kg
+807	-0,07	+28	+0,02	+30

VALORE CARNE			FW 101
Peso netto	Resa macellazione %	Classe EUROP	
113	90	104	

FUNZIONALITÀ		VALORE FITNESS					FIT 110
PARAMETRI		94	100	106	112	118	
Mungibilità	106						facile
Cell. Somatiche	109						assenti
Salute Mammella	110						buona
Fac. Parto TORO	107						facile
Vitalità vitelli	100						buona
Longevità	107						buona
Persistenza	106						lunga
Indice Ecologico	121						ecologiche

TARE GENETICHE **NESSUNA TARA**

Valutazione Morfologica		Figlie valutate: 0					Attendibilità: 75%
Fonte dati: -		4	100	106	112	118	
Taglia	121						grande
Muscolosità	115						alta
Arti e Piedi	109						corretti
Mammella	116						buona
Statura	118						alta
Lungh. Groppa	121						lunga
Largh. Groppa	116						larga
Prof. Addominale	119						alta
Inclin. Groppa	107						indinata
Angol. Garretti	100						falcianti
Pulizia Garretti	93						asciutti
Garretti	112						forti
Angolo Piede	115						alto
Lungh Attacco Ant.	103						lungo
Alt. Attacco Post.	103						alto
Largh. Attacco Post.	113						largo
Legamento	107						marcato
Prof. Mammella	109						alta
Lungh. Capezzoli	99						lunghi
Dim. Capezzoli	99						grandi
Dir. Ant. Cap.li	104						convergenti
Dir. Post. Cap.li	109						convergenti
Purezza cap.li	106						no extra

TORO GENOMICO

MERCEDES Pp Novità

AT 000 422 587 868

NATO: 04/09/2018

HB numero: 10/854395

aAa code: 0

IDA ITALIA 1576 99%

GZW GERMANIA 132

PADRE DI TORO IN ITALIA

MINOR	VOLLGAS PS	MUNGO PP
MINT X PASSION	VALERO PS X ERMUT	MANITOBA X PONTIUS PP
PIGAS PP	PEPO	PEPA
ml 1 200 gg 6446 4,12 3,16 469 kg 1 8209 4,01 3,47 614 Kg		
RALMESBACH PS		

GRANDE FUNZIONALITA' ED OTTIMA MORFOLOGIA



MERCEDES Pp

PRODUZIONE	FIGLIE: 0	ATT: 59%	VALORE LATTE	MW 123
Latte Kg	gr%	gr Kg	pr%	pr Kg
+694	+0,09	+36	+0,06	+29

VALORE CARNE			FW 105
Peso netto	Resa macellazione %	Classe EUROP	
114	98	103	

FUNZIONALITÀ		VALORE FITNESS					FIT 119
PARAMETRI		94	100	106	112	118	
Mungibilità	106						facile
Cell. Somatiche	121						assenti
Salute Mammella	121						buona
Fac. Parto TORO	114						facile
Vitalità vitelli	104						buona
Longevità	120						buona
Persistenza	109						lunga
Indice Ecologico	132						ecologiche

TARE GENETICHE **NESSUNA TARA**

Valutazione Morfologica		Figlie valutate: 0					Attendibilità: 67%
Fonte dati: -		4	100	106	112	118	
Taglia	104						grande
Muscolosità	100						alta
Arti e Piedi	123						corretti
Mammella	121						buona
Statura	101						alta
Lungh. Groppa	109						lunga
Largh. Groppa	105						larga
Prof. Addominale	108						alta
Inclin. Groppa	96						inclinata
Angol. Garretti	105						falciati
Pulizia Garretti	105						asciutti
Garretti	103						forti
Angolo Piede	109						alto
Lungh Attacco Ant.	105						lungo
Alt. Attacco Post.	113						alto
Largh. Attacco Post.	114						largo
Legamento	103						marcato
Prof. Mammella	106						alta
Lungh. Capezzoli	92						lunghi
Dim. Capezzoli	89						grandi
Dir. Ant. Cap.li	113						convergenti
Dir. Post. Cap.li	116						convergenti
Purezza cap.li	105						no extra

TORO GENOMICO

MYDARLING

AT 000 447 105 768

NATO: 08/05/2018

HB numero: 10/606516

aAa code: 423561

IDA ITALIA 1395 99%

GZW GERMANIA 133

MIAMI	HURLY	SILVERSTAR
MINT X WILHELM	HULKOR X SEGO	SANDDORN X VANADIN
MINI	MURLI	MARGI
ml 1 13037 3,71 3,31 916 Kg		ml 4 14084 4,25 3,45 1086 Kg
MARGINAL		

ECELLENTE FUNZIONALITA' CON LATTE E MORFOLOGIA



MYDARLING

PRODUZIONE	FIGLIE: 0	ATT: 62%	VALORE LATTE	MW 126
Latte Kg	gr%	gr Kg	pr%	pr Kg
+1123	-0,08	+40	-0,07	+34

VALORE CARNE			FW 106
Peso netto	Resa macellazione %	Classe EUROP	
108	101	106	

FUNZIONALITÀ		VALORE FITNESS					FIT 116
PARAMETRI		94	100	106	112	118	
Mungibilità	112						facile
Cell. Somatiche	99						assenti
Salute Mammella	102						buona
Fac. Parto TORO	113						facile
Vitalità vitelli	112						buona
Longevità	118						buona
Persistenza	102						lunga
Indice Ecologico	133						ecologiche

TARE GENETICHE **NESSUNA TARA**

Valutazione Morfologica		Figlie valutate: 0					Attendibilità: 70%
Fonte dati: -		4	100	106	112	118	
Taglia	100						grande
Muscolosità	87						alta
Arti e Piedi	124						corretti
Mammella	116						buona
Statura	102						alta
Lungh. Groppa	100						lunga
Largh. Groppa	90						larga
Prof. Addominale	102						alta
Inclin. Groppa	113						inclinata
Angol. Garretti	92						falciati
Pulizia Garretti	114						asciutti
Garretti	112						forti
Angolo Piede	111						alto
Lungh Attacco Ant.	122						lungo
Alt. Attacco Post.	123						alto
Largh. Attacco Post.	106						largo
Legamento	102						marcato
Prof. Mammella	101						alta
Lungh. Capezzoli	105						lunghi
Dim. Capezzoli	95						grandi
Dir. Ant. Cap.li	108						convergenti
Dir. Post. Cap.li	106						convergenti
Purezza cap.li	103						no extra

TORO GENOMICO

MYLIFE Pp

DE 000 951 740 056

HB numero: 10/177717

NATO: 29/09/2016

aAa code: 456321

IDA ITALIA 1480 99%

GZW GERMANIA 127

PADRE DI TORO IN ITALIA

MAHANGO PP	GRIMM PS	WINNIPEG
MUNGO PP X ROUND UP	GEBALOT X WEINOLD	WESPE X ROMEN
LERCHE	LIPEK	LARA
ml 3 9986 4,21 3,63 782 Kg	ml 4 9964 4,32 3,53 782 Kg	DIONIS

MORFOLOGIA E PRODUZIONI AL TOP



MYLIFE Pp

PRODUZIONE	FIGLIE: 0	ATT: 70%	VALORE LATTE	MW 123
Latte Kg	gr%	gr Kg	pr%	pr Kg
+938	-0,06	+34	-0,02	+31

VALORE CARNE			FW 117
Peso netto	Resa macellazione %	Classe EUROP	
120	106	115	

FUNZIONALITÀ		VALORE FITNESS					FIT 103
PARAMETRI		94	100	106	112	118	
Mungibilità	108						facile
Cell. Somatiche	101						assenti
Salute Mammella	103						buona
Fac. Parto TORO	102						facile
Vitalità vitelli	95						buona
Longevità	105						buona
Persistenza	87						lunga
Indice Ecologico	116						ecologiche

TARE GENETICHE PORTATORE MSC

Valutazione Morfologica Figlie valutate: 0 Attendibilità: 76%

Fonte dati: -	4	100	106	112	118	
Taglia	112					grande
Muscolosità	110					alta
Arti e Piedi	108					corretti
Mammella	113					buona
Statura	110					alta
Lungh. Groppa	117					lunga
Largh. Groppa	112					larga
Prof. Addominale	105					alta
Inclin. Groppa	111					inclinata
Angol. Garretti	108					falciaati
Pulizia Garretti	109					asciutti
Garretti	104					forti
Angolo Piede	113					alto
Lungh Attacco Ant.	105					lungo
Alt. Attacco Post.	105					alto
Largh. Attacco Post.	110					largo
Legamento	102					marcato
Prof. Mammella	113					alta
Lungh. Capezzoli	97					lunghi
Dim. Capezzoli	101					grandi
Dir. Ant. Cap.li	101					convergenti
Dir. Post. Cap.li	106					convergenti
Purezza cap.li	109					no extra

TORO GENOMICO

MYSTERIUM Pp

AT 000903 294 838

HB numero: 10/606474

Novità

NATO: 18/12/2017

aAa code: 546132

IDA ITALIA 1438 99%

GZW GERMANIA 135

PADRE DI TORO IN ITALIA

MANOLO PP	WATT	VLAX
MANIGO X WAPULS	WILLENBERG X RAU	RUMGO X GEBALOT
LAURA	LADY	LAURA
ml 1 9861 4,16 3,76 781 Kg	ml 2 10318 4,46 3,92 865 Kg	MORIS

ECELLENTE MORFOLOGIA E GESTIONALE



MYSTERIUM Pp

PRODUZIONE	FIGLIE: 0	ATT: 63%	VALORE LATTE	MW 117
Latte Kg	gr%	gr Kg	pr%	pr Kg
+807	-0,18	+19	-0,01	+28

VALORE CARNE			FW 112
Peso netto	Resa macellazione %	Classe EUROP	
119	106	107	

FUNZIONALITÀ		VALORE FITNESS					FIT 127
PARAMETRI		94	100	106	112	118	
Mungibilità	96						facile
Cell. Somatiche	118						assenti
Salute Mammella	118						buona
Fac. Parto TORO	126						facile
Vitalità vitelli	121						buona
Longevità	124						buona
Persistenza	101						lunga
Indice Ecologico	138						ecologiche

TARE GENETICHE NESSUNA TARA

Valutazione Morfologica Figlie valutate: 0 Attendibilità: 72%

Fonte dati: -	4	100	106	112	118	
Taglia	116					grande
Muscolosità	114					alta
Arti e Piedi	118					corretti
Mammella	116					buona
Statura	114					alta
Lungh. Groppa	115					lunga
Largh. Groppa	116					larga
Prof. Addominale	110					alta
Inclin. Groppa	103					inclinata
Angol. Garretti	83					falciaati
Pulizia Garretti	101					asciutti
Garretti	109					forti
Angolo Piede	108					alto
Lungh Attacco Ant.	103					lungo
Alt. Attacco Post.	111					alto
Largh. Attacco Post.	104					largo
Legamento	109					marcato
Prof. Mammella	105					alta
Lungh. Capezzoli	90					lunghi
Dim. Capezzoli	106					grandi
Dir. Ant. Cap.li	113					convergenti
Dir. Post. Cap.li	102					convergenti
Purezza cap.li	103					no extra

TORO GENOMICO

PERMANENT

IDA ITALIA 1848 99%
GZW GERMANIA 129

AT 000 451 413 868

NATO: 10/11/2017

HB numero: 10/606460

aAa code: 0

PERFEKT	VALEUR	REUMUT
PANDORA X HUTERA	VANADIN X INHOF	RAUBOLD X RUAP
BEVERLYHILLS	BRASILIEN	BAYERN
ml 1 11150 4,12 3,40 838 Kg	ml 3 14406 4,25 3,49 1116 Kg	RUMGO

BUONA MORFOLOGIA CON ENORME POTENZIALE A LATTE



PERMANENT la madre BeverlyHills

PRODUZIONE	FIGLIE: 0	ATT: 62%	VALORE LATTE	MW 126
Latte Kg	gr%	gr Kg	pr%	pr Kg
+1147	-0,14	+35	-0,04	+37

VALORE CARNE			FW 109
Peso netto	Resa macellazione %	Classe EUROP	
113	98	112	

FUNZIONALITÀ		VALORE FITNESS					FIT 109
PARAMETRI		94	100	106	112	118	
Mungibilità	117						facile
Cell. Somatiche	99						assenti
Salute Mammella	103						buona
Fac. Parto TORO	104						facile
Vitalità vitelli	100						buona
Longevità	111						buona
Persistenza	104						lunga
Indice Ecologico	125						ecologiche

TARE GENETICHE: NESSUNA TARA

Valutazione Morfologica: Figlie valutate: 0, Attendibilità: 70%

Fonte dati: -		4	100	106	112	118	
Taglia	102						grande
Muscolosità	106						alta
Arti e Piedi	116						corretti
Mammella	124						buona
Statura	100						alta
Lungh. Groppa	106						lunga
Largh. Groppa	104						larga
Prof. Addominale	102						alta
Inclin. Groppa	96						inclinata
Angol. Garretti	87						falcianti
Pulizia Garretti	97						asciutti
Garretti	110						forti
Angolo Piede	116						alto
Lungh Attacco Ant.	118						lungo
Alt. Attacco Post.	106						alto
Largh. Attacco Post.	121						largo
Legamento	109						marcato
Prof. Mammella	109						alta
Lungh. Capezzoli	89						lunghi
Dim. Capezzoli	93						grandi
Dir. Ant. Cap.li	111						convergenti
Dir. Post. Cap.li	123						convergenti
Purezza cap.li	104						no extra

TORO GENOMICO

PIZARRO

IDA ITALIA 1862 99%
GZW GERMANIA 127

DE 000 952 953 413

NATO: 13/11/2017

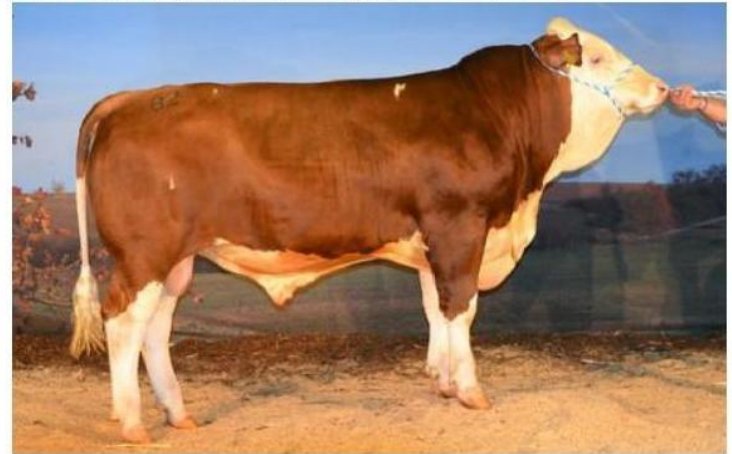
HB numero: 10/858120

aAa code: 564123

PADRE DI TORO IN ITALIA

PERFEKT	MINT	WALDBRAND
PANDORA X HUTERA	MANIGO X RAU	WINNIPEG X MALEFIZ
FLORA	FLORIDA	BENGEL
ml 1 91 24 3,66 3,40 644 Kg	ml 3 8780 3,94 3,46 650 Kg	RICKI

KCAS BB FORTISSIMO A LATTE E CON STRUTTURA



PIZARRO

PRODUZIONE	FIGLIE: 0	ATT: 61%	VALORE LATTE	MW 129
Latte Kg	gr%	gr Kg	pr%	pr Kg
+1298	-0,21	+35	-0,01	+45

VALORE CARNE			FW 100
Peso netto	Resa macellazione %	Classe EUROP	
109	94	101	

FUNZIONALITÀ		VALORE FITNESS					FIT 104
PARAMETRI		94	100	106	112	118	
Mungibilità	121						facile
Cell. Somatiche	106						assenti
Salute Mammella	107						buona
Fac. Parto TORO	100						facile
Vitalità vitelli	98						buona
Longevità	108						buona
Persistenza	108						lunga
Indice Ecologico	128						ecologiche

TARE GENETICHE: NESSUNA TARA

Valutazione Morfologica: Figlie valutate: 0, Attendibilità: 69%

Fonte dati: -		4	100	106	112	118	
Taglia	118						grande
Muscolosità	105						alta
Arti e Piedi	127						corretti
Mammella	115						buona
Statura	119						alta
Lungh. Groppa	115						lunga
Largh. Groppa	118						larga
Prof. Addominale	114						alta
Inclin. Groppa	108						inclinata
Angol. Garretti	89						falcianti
Pulizia Garretti	105						asciutti
Garretti	117						forti
Angolo Piede	123						alto
Lungh Attacco Ant.	113						lungo
Alt. Attacco Post.	116						alto
Largh. Attacco Post.	106						largo
Legamento	104						marcato
Prof. Mammella	97						alta
Lungh. Capezzoli	96						lunghi
Dim. Capezzoli	94						grandi
Dir. Ant. Cap.li	119						convergenti
Dir. Post. Cap.li	112						convergenti
Purezza cap.li	105						no extra

TORO GENOMICO

SUNRISE

DE 000 953 196 995

HB numero: 10/854205

NATO: 29/11/2017

aAa code: 0

IDA ITALIA 1687 99%

GZW GERMANIA 133

PADRE DI TORO IN ITALIA

SISYPHUS	MINT	HUTERA
SYMPOSIUM X WILLE	MANIGO X RAU	HUTMANN X MADERA
KUBA	KISS ME	KASANDR
ml 1 10524 4,40 3,48 830 Kg	ml 2 10380 3,93 3,64 785 Kg	WAL

KCAS BB CON UN OTTIMO GESTIONALE



SUNRISE

PRODUZIONE	FIGLIE: 0	ATT: 67%	VALORE LATTE	MW 121
Latte Kg	gr%	gr Kg	pr%	pr Kg
+881	-0,09	+29	-0,02	+29

VALORE CARNE			FW 119
Peso netto	Resa macellazione %	Classe EUROP	
124	104	119	

FUNZIONALITÀ		VALORE FITNESS				FIT 114
PARAMETRI		94	100	106	112	118
Mungibilità	107					facile
Cell. Somatiche	112					assenti
Salute Mammella	113					buona
Fac. Parto TORO	113					facile
Vitalità vitelli	108					buona
Longevità	115					buona
Persistenza	92					lunga
Indice Ecologico	127					ecologiche

TARE GENETICHE **NESSUNA TARA**

Valutazione Morfologica **Figlie valutate: 0** **Attendibilità: 75%**

Fonte dati: -	4	100	106	112	118	
Taglia	98					grande
Muscolosità	101					alta
Arti e Piedi	111					corretti
Mammella	122					buona
Statura	96					alta
Lungh. Groppa	99					lunga
Largh. Groppa	100					larga
Prof. Addominale	105					alta
Inclin. Groppa	109					inclinata
Angol. Garretti	102					falciaati
Pulizia Garretti	102					asciutti
Garretti	105					forti
Angolo Piede	109					alto
Lungh Attacco Ant.	110					lungo
Alt. Attacco Post.	107					alto
Largh. Attacco Post.	115					largo
Legamento	113					marcato
Prof. Mammella	109					alta
Lungh. Capezzoli	98					lunghi
Dim. Capezzoli	97					grandi
Dir. Ant. Cap.li	113					convergenti
Dir. Post. Cap.li	115					convergenti
Purezza cap.li	103					no extra

TORO GENOMICO

SUPER

Novità

DE 000 954 134 636

HB numero: 10/862699

NATO: 28/09/2018

aAa code: 0

IDA ITALIA 1546 99%

GZW GERMANIA 128

SEHRGUT	RUCKFLUG	MANITOBA
SERANO X WINNIPEG	RUAKANA X ENGADIN	MALEFIZ X HORWEIN
BIMBA	BOMBAY	BUNNY
ml 2 9604 4,49 3,89 805 Kg	ml 3 9971 4,22 3,55 775 Kg	VANSTEIN

FORTE SPINTA A LATTE CON OTTIMA FUNZIONALITÀ



SUPER

PRODUZIONE	FIGLIE: 0	ATT: 67%	VALORE LATTE	MW 126
Latte Kg	gr%	gr Kg	pr%	pr Kg
+1215	-0,17	+36	-0,06	+38

VALORE CARNE			FW 97
Peso netto	Resa macellazione %	Classe EUROP	
103	92	101	

FUNZIONALITÀ		VALORE FITNESS				FIT 112
PARAMETRI		94	100	106	112	118
Mungibilità	103					facile
Cell. Somatiche	119					assenti
Salute Mammella	118					buona
Fac. Parto TORO	97					facile
Vitalità vitelli	105					buona
Longevità	112					buona
Persistenza	113					lunga
Indice Ecologico	128					ecologiche

TARE GENETICHE **NESSUNA TARA**

Valutazione Morfologica **Figlie valutate: 0** **Attendibilità: 74%**

Fonte dati: -	4	100	106	112	118	
Taglia	103					grande
Muscolosità	101					alta
Arti e Piedi	109					corretti
Mammella	117					buona
Statura	105					alta
Lungh. Groppa	100					lunga
Largh. Groppa	103					larga
Prof. Addominale	102					alta
Inclin. Groppa	93					inclinata
Angol. Garretti	96					falciaati
Pulizia Garretti	98					asciutti
Garretti	108					forti
Angolo Piede	110					alto
Lungh Attacco Ant.	117					lungo
Alt. Attacco Post.	110					alto
Largh. Attacco Post.	115					largo
Legamento	112					marcato
Prof. Mammella	104					alta
Lungh. Capezzoli	100					lunghi
Dim. Capezzoli	95					grandi
Dir. Ant. Cap.li	111					convergenti
Dir. Post. Cap.li	114					convergenti
Purezza cap.li	102					no extra

TORO GENOMICO

VALTRA Pp Novità

IDA ITALIA 1506 99%
GZW GERMANIA 134

AT 000 792 938 768

NATO: 12/09/2018

HB numero: 56/79293868

aAa code: 0

VOTARY PS RUHMREICH X RUMGO EDINA ET PP	MAHANGO PP MUNGO PP X ROUND UP ELVIRA ET	WITAM PS WITZBOLD X INDIGO EDITH
ml 1 200 gg 5380 3,83 3,58 398	kg 000 458 789 422	WALDBRAND

► POLLED CON ENORME SPINTA A LATTE E STRUTTURA



VALTRA Pp	PRODUZIONE	FIGLIE: 0	ATT: 66%	VALORE LATTE	MW 127
	Latte Kg	gr%	gr Kg	pr%	pr Kg
	+1224	-0,12	+41	-0,08	+36

VALORE CARNE	FW 106		
Peso netto	Resa macellazione %	Classe EUROP	
119	98	102	

FUNZIONALITÀ	VALORE FITNESS					FIT 116
PARAMETRI	94	100	106	112	118	
Mungibilità	92					facile
Cell. Somatiche	120					assenti
Salute Mammella	117					buona
Fac. Parto TORO	117					facile
Vitalità vitelli	110					buona
Longevità	113					buona
Persistenza	106					lunga
Indice Ecologico	131					ecologiche

TARE GENETICHE NESSUNA TARA

Valutazione Morfologica	Figlie valutate: 0					Attendibilità: 73%
Fonte dati: -	4	100	106	112	118	
Taglia	119					grande
Muscolosità	113					alta
Arti e Piedi	109					corretti
Mammella	115					buona
Statura	119					alta
Lungh. Groppa	119					lunga
Largh. Groppa	113					larga
Prof. Addominale	120					alta
Inclin. Groppa	108					inclinata
Angol. Garretti	98					falciaati
Pulizia Garretti	95					asciutti
Garretti	107					forti
Angolo Piede	112					alto
Lungh Attacco Ant.	111					lungo
Alt. Attacco Post.	111					alto
Largh. Attacco Post.	113					largo
Legamento	97					marcato
Prof. Mammella	100					alta
Lungh. Capezzoli	94					lunghi
Dim. Capezzoli	105					grandi
Dir. Ant. Cap.li	119					convergenti
Dir. Post. Cap.li	103					convergenti
Purezza cap.li	98					no extra

TORO GENOMICO

W1

IDA ITALIA 1581 99%
GZW GERMANIA 126

AT 000 039 867 568

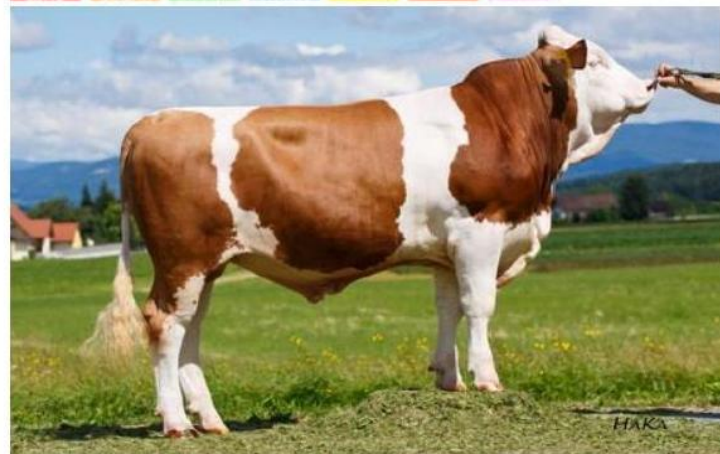
NATO: 29/05/2017

HB nu mero: 10/606393

aAa code: 516342

WATTKING WATT X REUMUT ANJA	WILLE WINNIPEG X HUMLANG ANNI	RUMGO RUMBA X STEGO ASTA
ml 3 13793 4,14 3,54 1059 Kg	ml 6 8480 4,46 3,39 666 Kg	WALD

► COMPLETO !!! LATTE CARNE MORFOLOGIA GESTIONALE



W1	PRODUZIONE	FIGLIE: 0	ATT: 68%	VALORE LATTE	MW 121
	Latte Kg	gr%	gr Kg	pr%	pr Kg
	+760	-0,05	+27	+0,07	+32

VALORE CARNE	FW 111		
Peso netto	Resa macellazione %	Classe EUROP	
112	106	109	

FUNZIONALITÀ	VALORE FITNESS					FIT 107
PARAMETRI	94	100	106	112	118	
Mungibilità	125					facile
Cell. Somatiche	105					assenti
Salute Mammella	106					buona
Fac. Parto TORO	79					facile
Vitalità vitelli	82					buona
Longevità	110					buona
Persistenza	106					lunga
Indice Ecologico	124					ecologiche

TARE GENETICHE NESSUNA TARA

Valutazione Morfologica	Figlie valutate: 0					Attendibilità: 76%
Fonte dati: -	4	100	106	112	118	
Taglia	110					grande
Muscolosità	115					alta
Arti e Piedi	106					corretti
Mammella	114					buona
Statura	109					alta
Lungh. Groppa	112					lunga
Largh. Groppa	114					larga
Prof. Addominale	110					alta
Inclin. Groppa	102					inclinata
Angol. Garretti	102					falciaati
Pulizia Garretti	95					asciutti
Garretti	107					forti
Angolo Piede	114					alto
Lungh Attacco Ant.	104					lungo
Alt. Attacco Post.	97					alto
Largh. Attacco Post.	97					largo
Legamento	112					marcato
Prof. Mammella	106					alta
Lungh. Capezzoli	92					lunghi
Dim. Capezzoli	99					grandi
Dir. Ant. Cap.li	112					convergenti
Dir. Post. Cap.li	107					convergenti
Purezza cap.li	100					no extra

WAY Novità

IDA ITALIA 1651 99%
GZW GERMANIA 133

AT 000 447 891 168
HB numero: 10/606537

NATO: 04/07/2018
aAa code: 315246

WORLD CUP WERTVOLL X WATT	WALCH WALDBRAND X MANITOBA	POLARBAER POLARI X WAL
RAIWAY	RABEA	ROSE
ml 1 8258 4,07 3,85 654 Kg	ml 3 10848 4,09 3,27 798 Kg	MANSO

» ECCELLENTE A FITNESS E BUONA MORFOLOGIA

+ LATTE
+ QUALITÀ
+ MORFOLOGIA
+ FITNESS
AA BETA - CASEINE
A2A2 BETA - CASEINE



WAY

PRODUZIONE	FIGLIE: 0	ATT: 60%	VALORE LATTE	MW 125
Latte Kg	gr%	gr Kg	pr%	pr Kg
+944	-0,01	+39	-0,02	+32

VALORE CARNE			FW 105
Peso netto	Resa macellazione %	Classe EUROP	
114	97	105	

FUNZIONALITÀ		VALORE FITNESS					FIT 117
PARAMETRI		94	100	106	112	118	
Mungibilità	109						facile
Cell. Somatiche	115						assenti
Salute Mammella	117						buona
Fac. Parto TORO	100						facile
Vitalità vitelli	107						buona
Longevità	115						buona
Persistenza	107						lunga
Indice Ecologico	131						ecologiche

TARE GENETICHE **NESSUNA TARA**

Valutazione Morfologica		Figlie valutate: 0					Attendibilità: 69%
Fonte dati: -		4	100	106	112	118	
Taglia	115						grande
Muscolosità	105						alta
Arti e Piedi	108						corretti
Mammella	124						buona
Statura	114						alta
Lungh. Groppa	112						lunga
Largh. Groppa	108						larga
Prof. Addominale	114						alta
Inclin. Groppa	97						inclinata
Angol. Garretti	93						falcia ti
Pulizia Garretti	92						asciutti
Garretti	115						forti
Angolo Piede	113						alto
Lungh Attacco Ant.	105						lungo
Alt. Attacco Post.	112						alto
Largh. Attacco Post.	118						largo
Legamento	108						marcato
Prof. Mammella	109						alta
Lungh. Capezzoli	84						lunghi
Dim. Capezzoli	89						grandi
Dir. Ant. Cap.li	115						convergenti
Dir. Post. Cap.li	114						convergenti
Purezza cap.li	104						no extra

WEISSENSEE

IDA ITALIA 1576 99%
GZW GERMANIA 135

AT 000 364 261 168
HB numero: 10/606416

NATO: 06/10/2017
aAa code: 0
PADRE DI TORO IN ITALIA

WABAN WILLE X ZAHNER	VULCANO RUREIF X WINNIPEG	IMPOSIUM REGIO X ROMEN
LUXA	LOCKI	LUXA
ml 2 10576 4,37 3,69 852 Kg	ml 4 8431 5,08 4,01 766 Kg	EINSER

» PRODUZIONI CON QUALITÀ OTTIMO GESTIONALE

+ LATTE
+ QUALITÀ
+ FITNESS
BB BETA - CASEINE
A2A2 BETA - CASEINE
♀ SEME SEGRATO



WEISSENSEE

PRODUZIONE	FIGLIE: 0	ATT: 70%	VALORE LATTE	MW 129
Latte Kg	gr%	gr Kg	pr%	pr Kg
+906	+0,06	+42	+0,09	+39

VALORE CARNE			FW 103
Peso netto	Resa macellazione %	Classe EUROP	
103	98	106	

FUNZIONALITÀ		VALORE FITNESS					FIT 117
PARAMETRI		94	100	106	112	118	
Mungibilità	108						facile
Cell. Somatiche	118						assenti
Salute Mammella	118						buona
Fac. Parto TORO	106						facile
Vitalità vitelli	94						buona
Longevità	120						buona
Persistenza	125						lunga
Indice Ecologico	135						ecologiche

TARE GENETICHE **NESSUNA TARA**

Valutazione Morfologica		Figlie valutate: 0					Attendibilità: 77%
Fonte dati: -		4	100	106	112	118	
Taglia	99						grande
Muscolosità	99						alta
Arti e Piedi	103						corretti
Mammella	114						buona
Statura	97						alta
Lungh. Groppa	106						lunga
Largh. Groppa	99						larga
Prof. Addominale	106						alta
Inclin. Groppa	98						inclinata
Angol. Garretti	105						falcia ti
Pulizia Garretti	106						asciutti
Garretti	99						forti
Angolo Piede	105						alto
Lungh Attacco Ant.	98						lungo
Alt. Attacco Post.	112						alto
Largh. Attacco Post.	110						largo
Legamento	108						marcato
Prof. Mammella	108						alta
Lungh. Capezzoli	107						lunghi
Dim. Capezzoli	97						grandi
Dir. Ant. Cap.li	98						convergenti
Dir. Post. Cap.li	112						convergenti
Purezza cap.li	100						no extra

TORO GENOMICO

WHAT ELSE

AT 000 909 825 438
HB numero: 10/606419

NATO: 27/10/2017
aAa code: 426351

IDA ITALIA 1394 99%

GZW GERMANIA 131



WATTKING	HUTERA	RAWALF
WATT X REUMUT	HUTMANN X MADERA	RAWEIN X MALF
HETJA	HEDDY ROSE	HETTY
ml 3 10411 4,41 3,34 807 Kg	ml 1 9542 3,90 3,51 707 Kg	ROMEL

SOGGETTI MOLTO STRUTTURATI - LATTE DI QUALITA'



WHAT ELSE

PRODUZIONE	FIGLIE: 0	ATT: 68%	VALORE LATTE	MW 127
Latte Kg	gr%	gr Kg	pr%	pr Kg
+937	+0,02	+41	+0,03	+35

VALORE CARNE			FW 108
Peso netto	Resa macellazione %	Classe EUROP	
112	105	105	

FUNZIONALITÀ		VALORE FITNESS				FIT 108
PARAMETRI		94	100	106	112	118
Mungibilità	119					facile
Cell. Somatiche	94					assenti
Salute Mammella	96					buona
Fac. Parto TORO	109					facile
Vitalità vitelli	105					buona
Longevità	109					buona
Persistenza	111					lunga
Indice Ecologico	129					ecologiche

TARE GENETICHE **NESSUNA TARA**

Valutazione Morfologica		Figlie valutate: 0				Attendibilità: 77%
Fonte dati: -		4	100	106	112	118
Taglia	108					grande
Muscolosità	109					alta
Arti e Piedi	108					corretti
Mammella	109					buona
Statura	108					alta
Lungh. Groppa	111					lunga
Largh. Groppa	111					larga
Prof. Addominale	102					alta
Inclin. Groppa	108					inclinata
Angol. Garretti	94					falciati
Pulizia Garretti	100					asciutti
Garretti	103					forti
Angolo Piede	117					alto
Lungh Attacco Ant.	117					lungo
Alt. Attacco Post.	113					alto
Largh. Attacco Post.	105					largo
Legamento	100					marcato
Prof. Mammella	101					alta
Lungh. Capezzoli	96					lunghi
Dim. Capezzoli	110					grandi
Dir. Ant. Cap.li	104					convergenti
Dir. Post. Cap.li	95					convergenti
Purezza cap.li	106					no extra

TORO GENOMICO

WOIWODE

AT 000 934 843 838
HB numero: 10/606445

NATO: 26/11/2017
aAa code: 432561

IDA ITALIA 1375 99%

GZW GERMANIA 133

WOBLER	RALDI	WALDSTEIN
WATNOX X MANDELA	RAU X POLDI	WALDBRAND X VANSTEIN
LAUSSA	LIECHTENSTEIN	LUKY
ml 1 7920 4,19 3,34 596 Kg	ml 3 9208 3,94 3,28 665 Kg	WAL

GRANDE FUNZIONALITÀ E STRUTTURA



WOIWODE

PRODUZIONE	FIGLIE: 0	ATT: 67%	VALORE LATTE	MW 119
Latte Kg	gr%	gr Kg	pr%	pr Kg
+986	-0,24	+20	-0,04	+31

VALORE CARNE			FW 98
Peso netto	Resa macellazione %	Classe EUROP	
98	97	101	

FUNZIONALITÀ		VALORE FITNESS				FIT 130
PARAMETRI		94	100	106	112	118
Mungibilità	101					facile
Cell. Somatiche	120					assenti
Salute Mammella	121					buona
Fac. Parto TORO	112					facile
Vitalità vitelli	105					buona
Longevità	129					buona
Persistenza	114					lunga
Indice Ecologico	135					ecologiche

TARE GENETICHE **NESSUNA TARA**

Valutazione Morfologica		Figlie valutate: 0				Attendibilità: 74%
Fonte dati: -		4	100	106	112	118
Taglia	109					grande
Muscolosità	107					alta
Arti e Piedi	117					corretti
Mammella	116					buona
Statura	109					alta
Lungh. Groppa	105					lunga
Largh. Groppa	104					larga
Prof. Addominale	109					alta
Inclin. Groppa	102					inclinata
Angol. Garretti	97					falciati
Pulizia Garretti	110					asciutti
Garretti	109					forti
Angolo Piede	110					alto
Lungh Attacco Ant.	107					lungo
Alt. Attacco Post.	103					alto
Largh. Attacco Post.	107					largo
Legamento	103					marcato
Prof. Mammella	108					alta
Lungh. Capezzoli	90					lunghi
Dim. Capezzoli	94					grandi
Dir. Ant. Cap.li	108					convergenti
Dir. Post. Cap.li	102					convergenti
Purezza cap.li	103					no extra

TORO PROVATO AT 000 819 892 328

MONT BLANC

MINT X WILLE X VANSTEIN **Novità**

HB numero: 10/606219

Nato il: 02/09/2015

IDA 1380 rk 99 GZW 118



BB
A2A2
BETA-CASEINE

PRODUZIONE	FIGLIE: 5	ATT: 73%	VALORE LATTE	MW 121
Latte Kg	gr%	gr Kg	pr%	pr Kg
+906	-0,10	+29	-0,03	+29

VALORE CARNE	Resa macellazione %	Classe EUROP	FW 87
Peso netto			
104	79	94	

FUNZIONALITÀ	VALORE FITNESS	FIT 106
PARAMETRI	94 100 106 112 118	
Mungibilità	110	facile
Cell. Somatiche	111	assenti
Salute Mammella	114	buona
Fac. Parto TORO	99	facile
Vitalità vitelli	97	buona
Longevità	111	buona
Persistenza	109	lunga
Indice Ecologico	119	ecologiche

TARE GENETICHE NESSUNA TARA

Valutazione Morfologica Figlie valutate: 3 Attendibilità: 80%

Fonte dati:	4	100	106	112	118	
Taglia	105					grande
Muscolosità	94					alta
Arti e Piedi	112					corretti
Mammella	121					buona
Statura	109					alta
Lungh. Groppa	105					lunga
Largh. Groppa	92					larga
Prof. Addominale	102					alta
Inclin. Groppa	108					inclinata
Angol. Garretti	109					falciati
Pulizia Garretti	111					asciutti
Garretti	102					forti
Angolo Piede	105					alto
Lungh Attacco Ant.	113					lungo
Alt. Attacco Post.	113					alto
Largh. Attacco Post.	112					largo
Legamento	113					marcato
Prof. Mammella	110					alta
Lungh. Capezzoli	94					lunghi
Dim. Capezzoli	100					grandi
Dir. Ant. Cap.li	108					convergenti
Dir. Post. Cap.li	110					convergenti
Purezza cap.li	102					no extra

TORO GENOMICO AT 000 431 923 478

PETERSBURG

PERFEKT X IMPRESSION X HUMPERT

HB numero: **Novità**

Nato il: 14/09/2018

IDA 1170 rk 99 GZW 128



BB
A2A2
BETA-CASEINE

PRODUZIONE	FIGLIE: 0	ATT: 63%	VALORE LATTE	MW 123
Latte Kg	gr%	gr Kg	pr%	pr Kg
+703	0,00	+30	+0,13	+36

VALORE CARNE	Resa macellazione %	Classe EUROP	FW 97
Peso netto			
104	90	101	

FUNZIONALITÀ	VALORE FITNESS	FIT 116
PARAMETRI	94 100 106 112 118	
Mungibilità	107	facile
Cell. Somatiche	108	assenti
Salute Mammella	111	buona
Fac. Parto TORO	105	facile
Vitalità vitelli	109	buona
Longevità	116	buone
Persistenza	111	lunga
Indice Ecologico	128	ecologiche

TARE GENETICHE NESSUNA TARA

Valutazione Morfologica Figlie valutate: 0 Attendibilità: 71%

Fonte dati:	4	100	106	112	118	
Taglia	108					grande
Muscolosità	104					alta
Arti e Piedi	114					corretti
Mammella	121					buona
Statura	111					alta
Lungh. Groppa	111					lunga
Largh. Groppa	99					larga
Prof. Addominale	104					alta
Inclin. Groppa	98					inclinata
Angol. Garretti	94					falciati
Pulizia Garretti	99					asciutti
Garretti	107					forti
Angolo Piede	116					alto
Lungh Attacco Ant.	109					lungo
Alt. Attacco Post.	100					alto
Largh. Attacco Post.	127					largo
Legamento	109					marcato
Prof. Mammella	114					alta
Lungh. Capezzoli	100					lunghi
Dim. Capezzoli	100					grandi
Dir. Ant. Cap.li	103					convergenti
Dir. Post. Cap.li	104					convergenti
Purezza cap.li	103					no extra

TORO PROVATO DE 000 950 298 520

WALKMAN

WABAN X IMOSIUM X RAINER

HB numero: 10/167270

Nato il: 20/12/2014

IDA 1530 rk 99 GZW 126



BB
A2A2
BETA-CASEINE

PRODUZIONE	FIGLIE: 48	ATT: 77%	VALORE LATTE	MW 128
Latte Kg	gr%	gr Kg	pr%	pr Kg
+946	-0,03	+36	+0,12	+43

VALORE CARNE	Resa macellazione %	Classe EUROP	FW 93
Peso netto			
93	90	100	

FUNZIONALITÀ	VALORE FITNESS	FIT 107
PARAMETRI	94 100 106 112 118	
Mungibilità	112	facile
Cell. Somatiche	106	assenti
Salute Mammella	111	buona
Fac. Parto TORO	109	facile
Vitalità vitelli	105	buona
Longevità	110	buona
Persistenza	109	lunga
Indice Ecologico	123	ecologiche

TARE GENETICHE NESSUNA TARA

Valutazione Morfologica Figlie valutate: 25 Attendibilità: 84%

Fonte dati:	4	100	106	112	118	
Taglia	104					grande
Muscolosità	100					alta
Arti e Piedi	93					corretti
Mammella	122					buona
Statura	104					alta
Lungh. Groppa	103					lunga
Largh. Groppa	103					larga
Prof. Addominale	99					alta
Inclin. Groppa	99					inclinata
Angol. Garretti	107					falciati
Pulizia Garretti	92					asciutti
Garretti	96					forti
Angolo Piede	103					alto
Lungh Attacco Ant.	93					lungo
Alt. Attacco Post.	95					alto
Largh. Attacco Post.	118					largo
Legamento	100					marcato
Prof. Mammella	123					alta
Lungh. Capezzoli	87					lunghi
Dim. Capezzoli	96					grandi
Dir. Ant. Cap.li	106					convergenti
Dir. Post. Cap.li	106					convergenti
Purezza cap.li	96					no extra

TORO GENOMICO DE 000 950 298 520

WITALIS

WABAN X MANTON X NARR

HB numero: 10/858214

Nato il: 06/03/2018

IDA 1463 rk 99 GZW 131



BB
A2A2
BETA-CASEINE

PRODUZIONE	FIGLIE: 0	ATT: 67%	VALORE LATTE	MW 123
Latte Kg	gr%	gr Kg	pr%	pr Kg
+787	-0,03	+30	+0,08	+35

VALORE CARNE	Resa macellazione %	Classe EUROP	FW 104
Peso netto			
100	101	107	

FUNZIONALITÀ	VALORE FITNESS	FIT 120
PARAMETRI	94 100 106 112 118	
Mungibilità	95	facile
Cell. Somatiche	126	assenti
Salute Mammella	126	buona
Fac. Parto TORO	101	facile
Vitalità vitelli	106	buona
Longevità	118	buone
Persistenza	108	lunga
Indice Ecologico	125	ecologiche

TARE GENETICHE NESSUNA TARA

Valutazione Morfologica Figlie valutate: 0 Attendibilità: 74%

Fonte dati:	4	100	106	112	118	
Taglia	104					grande
Muscolosità	105					alta
Arti e Piedi	96					corretti
Mammella	117					buona
Statura	103					alta
Lungh. Groppa	100					lunga
Largh. Groppa	107					larga
Prof. Addominale	103					alta
Inclin. Groppa	102					inclinata
Angol. Garretti	109					falciati
Pulizia Garretti	99					asciutti
Garretti	95					forti
Angolo Piede	100					alto
Lungh Attacco Ant.	93					lungo
Alt. Attacco Post.	94					alto
Largh. Attacco Post.	106					largo
Legamento	110					marcato
Prof. Mammella	118					alta
Lungh. Capezzoli	96					lunghi
Dim. Capezzoli	100					grandi
Dir. Ant. Cap.li	104					convergenti
Dir. Post. Cap.li	108					convergenti
Purezza cap.li	105					no extra

TORO GENOMICO AT000995 602 538

WITOLD

Novità

WIEN X WIKINGER X VANSTEIN

HB numero: 10/606520

Nato il: 23/10/2017

IDA 1445 rk 99 GZW 128



PRODUZIONE	FIGLIE: 0	ATT: 61%	VALORE LATTE	MW 126
Latte Kg	gr%	gr Kg	pr%	pr Kg
+948	+0,01	+40	-0,01	+33

VALORE CARNE	Resa macellazione %		Classe EUROP	FW 100
Peso netto				
107	97		99	

FUNZIONALITÀ		VALORE FITNESS				FIT 108
PARAMETRI		94	100	106	112	118
Mungibilità	126	[Bar chart]				facile
Cell. Somatiche	96	[Bar chart]				assenti
Salute Mammella	98	[Bar chart]				buona
Fac. Parto TORO	101	[Bar chart]				facile
Vitalità vitelli	103	[Bar chart]				buona
Longevità	109	[Bar chart]				buona
Persistenza	107	[Bar chart]				lunga
Indice Ecologico	122	[Bar chart]				ecologiche

TARE GENETICHE NESSUNA TARA

Valutazione Morfologica Figlie valutate: 0 Attendibilità: 69%

Fonte dati:	4	100	106	112	118	
Taglia	94	[Bar chart]				grande
Muscolosità	103	[Bar chart]				alta
Arti e Piedi	102	[Bar chart]				corretti
Mammella	120	[Bar chart]				buona
Statura	92	[Bar chart]				alta
Lungh. Groppa	98	[Bar chart]				lunga
Largh. Groppa	99	[Bar chart]				larga
Prof. Addominale	105	[Bar chart]				alta
Inclin. Groppa	100	[Bar chart]				indinata
Angol. Garretti	93	[Bar chart]				falciati
Pulizia Garretti	91	[Bar chart]				asciutti
Garretti	95	[Bar chart]				forti
Angolo Piede	108	[Bar chart]				alto
Lungh Attacco Ant.	108	[Bar chart]				lungo
Alt. Attacco Post.	118	[Bar chart]				alto
Largh. Attacco Post.	109	[Bar chart]				largo
Legamento	108	[Bar chart]				marcato
Prof. Mammella	96	[Bar chart]				alta
Lungh. Capezzoli	97	[Bar chart]				lunghi
Dim. Capezzoli	110	[Bar chart]				grandi
Dir. Ant. Cap.li	122	[Bar chart]				convergenti
Dir. Post. Cap.li	116	[Bar chart]				convergenti
Purezza cap.li	102	[Bar chart]				no extra

TORO GENOMICO AT000152 922 438

HELVETIUS

HERZSCHLAG X REUMUT X WAL

HB numero: 10/606342

Nato il: 26/10/2016

IDA 1386 rk 99 GZW 129



PRODUZIONE	FIGLIE: 0	ATT: 70%	VALORE LATTE	MW 135
Latte Kg	gr%	gr Kg	pr%	pr Kg
+1209	+0,11	+60	-0,02	+41

VALORE CARNE	Resa macellazione %		Classe EUROP	FW 103
Peso netto				
111	98		102	

FUNZIONALITÀ		VALORE FITNESS				FIT 98
PARAMETRI		94	100	106	112	118
Mungibilità	111	[Bar chart]				facile
Cell. Somatiche	103	[Bar chart]				assenti
Salute Mammella	102	[Bar chart]				buona
Fac. Parto TORO	115	[Bar chart]				facile
Vitalità vitelli	96	[Bar chart]				buona
Longevità	104	[Bar chart]				buona
Persistenza	104	[Bar chart]				lunga
Indice Ecologico	120	[Bar chart]				ecologiche

TARE GENETICHE NESSUNA TARA

Valutazione Morfologica Figlie valutate: 0 Attendibilità: 77%

Fonte dati:	4	100	106	112	118	
Taglia	98	[Bar chart]				grande
Muscolosità	83	[Bar chart]				alta
Arti e Piedi	101	[Bar chart]				corretti
Mammella	113	[Bar chart]				buona
Statura	96	[Bar chart]				alta
Lungh. Groppa	100	[Bar chart]				lunga
Largh. Groppa	102	[Bar chart]				larga
Prof. Addominale	94	[Bar chart]				alta
Inclin. Groppa	103	[Bar chart]				indinata
Angol. Garretti	97	[Bar chart]				falciati
Pulizia Garretti	102	[Bar chart]				asciutti
Garretti	100	[Bar chart]				forti
Angolo Piede	105	[Bar chart]				alto
Lungh Attacco Ant.	116	[Bar chart]				lungo
Alt. Attacco Post.	111	[Bar chart]				alto
Largh. Attacco Post.	101	[Bar chart]				largo
Legamento	108	[Bar chart]				marcato
Prof. Mammella	99	[Bar chart]				alta
Lungh. Capezzoli	91	[Bar chart]				lunghi
Dim. Capezzoli	90	[Bar chart]				grandi
Dir. Ant. Cap.li	102	[Bar chart]				convergenti
Dir. Post. Cap.li	115	[Bar chart]				convergenti
Purezza cap.li	100	[Bar chart]				no extra

TORO GENOMICO DE 000 954 026 900

BENTLEY

Novità

BEN X MINT X ZAUBER

HB numero: 10/868677

Nato il: 21/08/2018

IDA 1078 rk 98 GZW 129



PRODUZIONE	FIGLIE: 0	ATT: 61%	VALORE LATTE	MW 124
Latte Kg	gr%	gr Kg	pr%	pr Kg
+979	-0,06	+36	-0,05	+30

VALORE CARNE	Resa macellazione %		Classe EUROP	FW 100
Peso netto				
101	100		99	

FUNZIONALITÀ		VALORE FITNESS				FIT 117
PARAMETRI		94	100	106	112	118
Mungibilità	107	[Bar chart]				facile
Cell. Somatiche	112	[Bar chart]				assenti
Salute Mammella	114	[Bar chart]				buona
Fac. Parto TORO	108	[Bar chart]				facile
Vitalità vitelli	101	[Bar chart]				buona
Longevità	118	[Bar chart]				buona
Persistenza	115	[Bar chart]				lunga
Indice Ecologico	130	[Bar chart]				ecologiche

TARE GENETICHE NESSUNA TARA

Valutazione Morfologica Figlie valutate: 0 Attendibilità: 69%

Fonte dati:	4	100	106	112	118	
Taglia	104	[Bar chart]				grande
Muscolosità	96	[Bar chart]				alta
Arti e Piedi	106	[Bar chart]				corretti
Mammella	110	[Bar chart]				buona
Statura	105	[Bar chart]				alta
Lungh. Groppa	103	[Bar chart]				lunga
Largh. Groppa	103	[Bar chart]				larga
Prof. Addominale	99	[Bar chart]				alta
Inclin. Groppa	99	[Bar chart]				indinata
Angol. Garretti	91	[Bar chart]				falciati
Pulizia Garretti	99	[Bar chart]				asciutti
Garretti	94	[Bar chart]				forti
Angolo Piede	111	[Bar chart]				alto
Lungh Attacco Ant.	100	[Bar chart]				lungo
Alt. Attacco Post.	112	[Bar chart]				alto
Largh. Attacco Post.	104	[Bar chart]				largo
Legamento	106	[Bar chart]				marcato
Prof. Mammella	105	[Bar chart]				alta
Lungh. Capezzoli	93	[Bar chart]				lunghi
Dim. Capezzoli	95	[Bar chart]				grandi
Dir. Ant. Cap.li	108	[Bar chart]				convergenti
Dir. Post. Cap.li	113	[Bar chart]				convergenti
Purezza cap.li	108	[Bar chart]				no extra

TORO GENOMICO AT 000 794 839 429

HERWIG

HERZSCHLAG X WILLE X RESS

HB numero: 10/606337

Nato il: 23/09/2016

IDA 1701 rk 99 GZW 128



PRODUZIONE	FIGLIE: 0	ATT: 70%	VALORE LATTE	MW 134
Latte Kg	gr%	gr Kg	pr%	pr Kg
+1251	0,00	+52	0,00	+44

VALORE CARNE	Resa macellazione %		Classe EUROP	FW 108
Peso netto				
112	103		107	

FUNZIONALITÀ		VALORE FITNESS				FIT 91
PARAMETRI		94	100	106	112	118
Mungibilità	127	[Bar chart]				facile
Cell. Somatiche	95	[Bar chart]				assenti
Salute Mammella	97	[Bar chart]				buona
Fac. Parto TORO	95	[Bar chart]				facile
Vitalità vitelli	106	[Bar chart]				buona
Longevità	92	[Bar chart]				buona
Persistenza	98	[Bar chart]				lunga
Indice Ecologico	118	[Bar chart]				ecologiche

TARE GENETICHE NESSUNA TARA

Valutazione Morfologica Figlie valutate: 0 Attendibilità: 77%

Fonte dati:	4	100	106	112	118	
Taglia	109	[Bar chart]				grande
Muscolosità	98	[Bar chart]				alta
Arti e Piedi	95	[Bar chart]				corretti
Mammella	118	[Bar chart]				buona
Statura	110	[Bar chart]				alta
Lungh. Groppa	106	[Bar chart]				lunga
Largh. Groppa	111	[Bar chart]				larga
Prof. Addominale	104	[Bar chart]				alta
Inclin. Groppa	100	[Bar chart]				indinata
Angol. Garretti	104	[Bar chart]				falciati
Pulizia Garretti	99	[Bar chart]				asciutti
Garretti	98	[Bar chart]				forti
Angolo Piede	106	[Bar chart]				alto
Lungh Attacco Ant.	115	[Bar chart]				lungo
Alt. Attacco Post.	106	[Bar chart]				alto
Largh. Attacco Post.	109	[Bar chart]				largo
Legamento	110	[Bar chart]				marcato
Prof. Mammella	106	[Bar chart]				alta
Lungh. Capezzoli	96	[Bar chart]				lunghi
Dim. Capezzoli	100	[Bar chart]				grandi
Dir. Ant. Cap.li	107	[Bar chart]				convergenti
Dir. Post. Cap.li	112	[Bar chart]				convergenti
Purezza cap.li	104	[Bar chart]				no extra

TORO GENOMICO DE 000 952 396 899

MAJESTAET PP

MAHANGO Pp X VOTARY PS X RALMESBACH

HB numero: 10/862413

Nato il: 16/07/2017

IDA 1392 rk 99 GZW 126



A1A2
BETA-CASINE

PRODUZIONE	FIGLIE: 0	ATT: 67%	VALORE LATTE	MW 124
Latte Kg	gr%	gr Kg	pr%	pr Kg
+980	+0,03	+43	-0,10	+26

VALORE CARNE	Resa macellazione %	Classe EUROP	FW 102
Peso netto	91	109	
108			

FUNZIONALITÀ	VALORE FITNESS	FIT 110
PARAMETRI	94	100 106 112 118
Mungibilità	106	facile
Cell. Somatiche	108	assenti
Salute Mammella	107	buona
Fac. Parto TORO	112	facile
Vitalità vitelli	100	buona
Longevità	111	buone
Persistenza	97	lunga
Indice Ecologico	120	ecologiche

TARE GENETICHE NESSUNA TARA

Valutazione Morfologica	Figlie valutate: 0	Attendibilità: 75%
Fonte dati: -	4	100 106 112 118
Taglia	109	grande
Muscolosità	106	alta
Arti e Piedi	110	corretti
Mammella	115	buona
Statura	113	alta
Lungh. Groppa	108	lunga
Largh. Groppa	102	larga
Prof. Addominale	106	alta
Inclin. Groppa	116	inclinata
Angol. Garretti	93	falciati
Pulizia Garretti	97	asciutti
Garretti	113	forti
Angolo Piede	117	alto
Lungh Attacco Ant.	115	lungo
Alt. Attacco Post.	114	alto
Largh. Attacco Post.	114	largo
Legamento	101	marcato
Prof. Mammella	106	alta
Lungh. Capezzoli	99	lunghi
Dim. Capezzoli	98	grandi
Dir. Ant. Cap.li	97	convergenti
Dir. Post. Cap.li	114	convergenti
Purezza cap.li	102	no extra

TORO GENOMICO DE 000 952 785 787

MAYBACH PP

MAHANGO Pp X ZWIFACH PP X DEXTRO

HB numero: 10/857990

Nato il: 11/09/2017

IDA 1005 rk 98 GZW 130



A1A2
BETA-CASINE

PRODUZIONE	FIGLIE: 0	ATT: 67%	VALORE LATTE	MW 115
Latte Kg	gr%	gr Kg	pr%	pr Kg
+772	-0,09	+25	-0,12	+17

VALORE CARNE	Resa macellazione %	Classe EUROP	FW 117
Peso netto	113	111	
117			

FUNZIONALITÀ	VALORE FITNESS	FIT 119
PARAMETRI	94	100 106 112 118
Mungibilità	99	facile
Cell. Somatiche	115	assenti
Salute Mammella	114	buona
Fac. Parto TORO	102	facile
Vitalità vitelli	98	buona
Longevità	118	buone
Persistenza	102	lunga
Indice Ecologico	123	ecologiche

TARE GENETICHE NESSUNA TARA

Valutazione Morfologica	Figlie valutate: 0	Attendibilità: 74%
Fonte dati: -	4	100 106 112 118
Taglia	104	grande
Muscolosità	109	alta
Arti e Piedi	103	corretti
Mammella	114	buona
Statura	106	alta
Lungh. Groppa	107	lunga
Largh. Groppa	106	larga
Prof. Addominale	99	alta
Inclin. Groppa	107	inclinata
Angol. Garretti	96	falciati
Pulizia Garretti	109	asciutti
Garretti	102	forti
Angolo Piede	99	alto
Lungh Attacco Ant.	112	lungo
Alt. Attacco Post.	102	alto
Largh. Attacco Post.	110	largo
Legamento	107	marcato
Prof. Mammella	112	alta
Lungh. Capezzoli	118	lunghi
Dim. Capezzoli	94	grandi
Dir. Ant. Cap.li	90	convergenti
Dir. Post. Cap.li	102	convergenti
Purezza cap.li	97	no extra

TORO GENOMICO DE 000 953 607 697

MAILAND PP

MYTHOS Pp X INCREDIBLE PP X HUTERA

HB numero: 10/862620

Nato il: 05/05/2018

IDA 1310 rk 99 GZW 129



A1A2
BETA-CASINE

PRODUZIONE	FIGLIE: 0	ATT: 60%	VALORE LATTE	MW 120
Latte Kg	gr%	gr Kg	pr%	pr Kg
+655	+0,06	+32	0,00	+23

VALORE CARNE	Resa macellazione %	Classe EUROP	FW 114
Peso netto	119	102	
110			

FUNZIONALITÀ	VALORE FITNESS	FIT 118
PARAMETRI	94	100 106 112 118
Mungibilità	99	facile
Cell. Somatiche	111	assenti
Salute Mammella	114	buona
Fac. Parto TORO	112	facile
Vitalità vitelli	94	buona
Longevità	116	buona
Persistenza	113	lunga
Indice Ecologico	127	ecologiche

TARE GENETICHE NESSUNA TARA

Valutazione Morfologica	Figlie valutate: 0	Attendibilità: 68%
Fonte dati: -	4	100 106 112 118
Taglia	123	grande
Muscolosità	100	alta
Arti e Piedi	109	corretti
Mammella	112	buona
Statura	128	alta
Lungh. Groppa	122	lunga
Largh. Groppa	104	larga
Prof. Addominale	105	alta
Inclin. Groppa	121	inclinata
Angol. Garretti	104	falciati
Pulizia Garretti	108	asciutti
Garretti	107	forti
Angolo Piede	115	alto
Lungh Attacco Ant.	98	lungo
Alt. Attacco Post.	101	alto
Largh. Attacco Post.	113	largo
Legamento	109	marcato
Prof. Mammella	121	alta
Lungh. Capezzoli	103	lunghi
Dim. Capezzoli	99	grandi
Dir. Ant. Cap.li	100	convergenti
Dir. Post. Cap.li	99	convergenti
Purezza cap.li	106	no extra

TORO GENOMICO AT 000 010 410 968

GRANDIOS PP

GENTLEMAN PS X WITAM PS X WALOCH

HB numero: 10/606486

Nato il: 15/12/2017

IDA 1257 rk 99 GZW 126



A2A2
BETA-CASINE

PRODUZIONE	FIGLIE: 0	ATT: 62%	VALORE LATTE	MW 125
Latte Kg	gr%	gr Kg	pr%	pr Kg
+1005	-0,06	+37	-0,02	+34

VALORE CARNE	Resa macellazione %	Classe EUROP	FW 109
Peso netto	103	109	
111			

FUNZIONALITÀ	VALORE FITNESS	FIT 104
PARAMETRI	94	100 106 112 118
Mungibilità	114	facile
Cell. Somatiche	105	assenti
Salute Mammella	107	buona
Fac. Parto TORO	99	facile
Vitalità vitelli	91	buona
Longevità	109	buona
Persistenza	121	lunga
Indice Ecologico	124	ecologiche

TARE GENETICHE NESSUNA TARA

Valutazione Morfologica	Figlie valutate: 0	Attendibilità: 70%
Fonte dati: -	4	100 106 112 118
Taglia	107	grande
Muscolosità	96	alta
Arti e Piedi	98	corretti
Mammella	106	buona
Statura	109	alta
Lungh. Groppa	108	lunga
Largh. Groppa	99	larga
Prof. Addominale	104	alta
Inclin. Groppa	97	inclinata
Angol. Garretti	106	falciati
Pulizia Garretti	100	asciutti
Garretti	96	forti
Angolo Piede	108	alto
Lungh Attacco Ant.	101	lungo
Alt. Attacco Post.	100	alto
Largh. Attacco Post.	105	largo
Legamento	95	marcato
Prof. Mammella	110	alta
Lungh. Capezzoli	95	lunghi
Dim. Capezzoli	104	grandi
Dir. Ant. Cap.li	100	convergenti
Dir. Post. Cap.li	99	convergenti
Purezza cap.li	96	no extra

TORI POLLED FIGLI 50% SENZA CORNA

TORO GENOMICO AT 000 875 047 568

HUTLAND Pp Novità

HUT AB X INCREDIBLE PP X WALDBRAND

HB numero: 10/606521

Nato il: 02/07/2018

IDA 1416 rk 99 GZW 128



PRODUZIONE	FIGLIE: 0	ATT: 61%	VALORE LATTE	MW 121
Latte Kg	gr%	gr Kg	pr%	pr Kg
+562	+0,11	+32	+0,08	+27

VALORE CARNE	Resa macellazione %	Classe EUROP	FW 112
Peso netto	112	107	

FUNZIONALITÀ	VALORE FITNESS	FIT 115				
PARAMETRI	94	100	106	112	118	
Mungibilità	109					facile
Cell. Somatiche	113					assenti
Salute Mammella	115					buona
Fac. Parto TORO	105					facile
Vitalità vitelli	97					buona
Longevità	113					buona
Persistenza	100					lunga
Indice Ecologico	129					ecologiche

TARE GENETICHE NESSUNA TARA

Valutazione Morfologica Figlie valutate: 0 Attendibilità: 69%

Fonte dati:	4	100	106	112	118	
Taglia	104					grande
Muscolosità	95					alta
Arti e Piedi	107					corretti
Mammella	128					buona
Statura	105					alta
Lungh. Groppa	110					lunga
Largh. Groppa	99					larga
Prof. Addominale	99					alta
Inclin. Groppa	105					indclinata
Angol. Garretti	103					falciati
Pulizia Garretti	111					asciutti
Garretti	105					forti
Angolo Piede	106					alto
Lungh Attacco Ant.	113					lungo
Alt. Attacco Post.	100					alto
Largh. Attacco Post.	119					largo
Legamento	111					marcato
Prof. Mammella	111					alta
Lungh. Capezzoli	80					lunghi
Dim. Capezzoli	80					grandi
Dir. Ant. Cap.li	115					convergenti
Dir. Post. Cap.li	118					convergenti
Purezza cap.li	104					no extra

TORO GENOMICO AT 000 451 425 368

MACHTVOLL Pp Novità

MAECHTIG Pp X VALEUR X REUMUT

HB numero: 10/606493

Nato il: 28/12/2017

IDA 1420 rk 99 GZW 131



PRODUZIONE	FIGLIE: 0	ATT: 62%	VALORE LATTE	MW 121
Latte Kg	gr%	gr Kg	pr%	pr Kg
+1036	-0,14	+31	-0,09	+29

VALORE CARNE	Resa macellazione %	Classe EUROP	FW 119
Peso netto	121	118	

FUNZIONALITÀ	VALORE FITNESS	FIT 112				
PARAMETRI	94	100	106	112	118	
Mungibilità	105					facile
Cell. Somatiche	96					assenti
Salute Mammella	100					buona
Fac. Parto TORO	100					facile
Vitalità vitelli	101					buona
Longevità	111					buona
Persistenza	107					lunga
Indice Ecologico	128					ecologiche

TARE GENETICHE PORTATORE F4C

Valutazione Morfologica Figlie valutate: 0 Attendibilità: 71%

Fonte dati:	4	100	106	112	118	
Taglia	114					grande
Muscolosità	116					alta
Arti e Piedi	106					corretti
Mammella	112					buona
Statura	113					alta
Lungh. Groppa	111					lunga
Largh. Groppa	114					larga
Prof. Addominale	111					alta
Inclin. Groppa	100					indclinata
Angol. Garretti	8					falciati
Pulizia Garretti	95					asciutti
Garretti	108					forti
Angolo Piede	121					alto
Lungh Attacco Ant.	108					lungo
Alt. Attacco Post.	103					alto
Largh. Attacco Post.	114					largo
Legamento	106					marcato
Prof. Mammella	104					alta
Lungh. Capezzoli	103					lunghi
Dim. Capezzoli	102					grandi
Dir. Ant. Cap.li	104					convergenti
Dir. Post. Cap.li	104					convergenti
Purezza cap.li	99					no extra

TORO GENOMICO AT 000 499 988 929

MA 17 Pp

MAHANGO Pp X HURRICAN X MG

HB numero: 10/606305

Nato il: 04/04/2016

IDA 1429 rk 99 GZW 127



PRODUZIONE	FIGLIE: 0	ATT: 71%	VALORE LATTE	MW 120
Latte Kg	gr%	gr Kg	pr%	pr Kg
+929	-0,11	+29	-0,05	+29

VALORE CARNE	Resa macellazione %	Classe EUROP	FW 117
Peso netto	122	116	

FUNZIONALITÀ	VALORE FITNESS	FIT 107				
PARAMETRI	94	100	106	112	118	
Mungibilità	96					facile
Cell. Somatiche	118					assenti
Salute Mammella	117					buona
Fac. Parto TORO	96					facile
Vitalità vitelli	104					buona
Longevità	103					buone
Persistenza	98					lunga
Indice Ecologico	120					ecologiche

TARE GENETICHE NESSUNA TARA

Valutazione Morfologica Figlie valutate: 0 Attendibilità: 78%

Fonte dati:	4	100	106	112	118	
Taglia	122					grande
Muscolosità	116					alta
Arti e Piedi	100					corretti
Mammella	110					buona
Statura	121					alta
Lungh. Groppa	122					lunga
Largh. Groppa	118					larga
Prof. Addominale	117					alta
Inclin. Groppa	128					indclinata
Angol. Garretti	99					falciati
Pulizia Garretti	86					asciutti
Garretti	102					forti
Angolo Piede	114					alto
Lungh Attacco Ant.	104					lungo
Alt. Attacco Post.	95					alto
Largh. Attacco Post.	108					largo
Legamento	106					marcato
Prof. Mammella	105					alta
Lungh. Capezzoli	104					lunghi
Dim. Capezzoli	96					grandi
Dir. Ant. Cap.li	103					convergenti
Dir. Post. Cap.li	98					convergenti
Purezza cap.li	102					no extra

TORO PROVATO DE 000 945 624 775

VOLLGAS PS

VALERO PS X ERMUT X MALINT

HB numero: 10/200000

Nato il: 24/01/2014

IDA 1426 rk 99 GZW 125



PRODUZIONE	FIGLIE: 1151	ATT: 95%	VALORE LATTE	MW 121
Latte Kg	gr%	gr Kg	pr%	pr Kg
+743	+0,03	+33	+0,04	+29

VALORE CARNE	Resa macellazione %	Classe EUROP	FW 113
Peso netto	115	103	

FUNZIONALITÀ	VALORE FITNESS	FIT 100				
PARAMETRI	94	100	106	112	118	
Mungibilità	112					facile
Cell. Somatiche	112					assenti
Salute Mammella	111					buona
Fac. Parto TORO	113					facile
Vitalità vitelli	114					buona
Longevità	92					buona
Persistenza	99					lunga
Indice Ecologico	122					ecologiche

TARE GENETICHE NESSUNA TARA

Valutazione Morfologica Figlie valutate: 229 Attendibilità: 95%

Fonte dati:	4	100	106	112	118	
Taglia	98					grande
Muscolosità	85					alta
Arti e Piedi	118					corretti
Mammella	112					buona
Statura	12					alta
Lungh. Groppa	101					lunga
Largh. Groppa	91					larga
Prof. Addominale	88					alta
Inclin. Groppa	83					indclinata
Angol. Garretti	97					falciati
Pulizia Garretti	112					asciutti
Garretti	113					forti
Angolo Piede	101					alto
Lungh Attacco Ant.	106					lungo
Alt. Attacco Post.	112					alto
Largh. Attacco Post.	109					largo
Legamento	88					marcato
Prof. Mammella	107					alta
Lungh. Capezzoli	92					lunghi
Dim. Capezzoli	88					grandi
Dir. Ant. Cap.li	111					convergenti
Dir. Post. Cap.li	105					convergenti
Purezza cap.li	95					no extra

RAZZA PEZZATA ROSSA GENOMICO

MOVIESTAR Pp

matricola DE 000 817 174 085
num.ro servizio 10/427088
nato il 03/09/2018

A2A2

BETA - CASEINE



MOVIESTAR Pp

MYSTERY Pp	EVERGREEN	HUTERA
MAHANGO Pp X VLAX	EVEREST X RALI	HUTMANN X MADERA
MADRE:	ELSA ml 1 11045 4,04 3,48 830 Kg	
NONNA:	DE000815727899 ml 1 8074 3,95 3,05 565 Kg	
TARE GENETICHE	IDA ITALIA	
Portatore MSC	1231	rank 99%

gGWZ 126
attendibilità 60%
figlie in latte 0
aAa 0

PRODUZIONE
LATTE KG 934
GRASSO KG 29
GRASSO % -0,12
PROTEINA KG 28
PROTEINA % -0,05

MORFOLOGIA
INDICE CARNE 102
TAGLIA 99
MUSCOLOSITA' 112
ARTI e PIEDI 98
MAMMELLA 113

FUNZIONALITA'
MUNGIBILITA' 104
CEL.SOMATICHE 101
SALUTE MAMM. 103
FAC. di PARTO 111
VITALITA' vitelli 110
LONGEVITA' 113
PERSISTENZA 111
IND. ECOLOGICO 118

Figlie valutate: 0 94 100 106 112 118

Taglia	99					grande
Muscolosità	112					alta
Arti e Piedi	98					corretti
Mammella	113					buona
Statura	95					alta
Lungh. Groppa	100					lunga
Largh. Groppa	107					larga
Prof. Addominale	107					alta
Inclin. Groppa	108					inclinata
Angol. Garretti	95					falciati
Pulizia garretti	88					asciutti
Garretti	100					forti
Angolo piede	106					alto
Lungh. Att. Ant.	114					lungo
Alt. Att. Post.	114					alto
Largh. Att. Post.	113					largo
Legamento	107					marcato
Prof. Mammella	100					alta
Lungh. Capezzoli	106					lunghi
Dim. Capezzoli	99					grandi
Dir. Ant. Cap.li	104					convergenti
Dir. Post. Cap.li	110					convergenti
Purezza cap.li	105					no extra

□ = valori ottimali

RAZZA PEZZATA ROSSA GENOMICO

WOGG

matricola DE 000 817 080 630
num.ro servizio 10/427084
nato il 12/05/2018

A1A2

BETA - CASEINE



WOGG

WOBLER	MANUAP	VALIG
WATNOX X MANDELA	MANITOBA X RUAP	VANSTEIN X ELIG
MADRE:	ARIELLE ml 1 8832 4,06 3,60 677 Kg	
NONNA:	ARIANE ml 5 10195 3,83 3,38 735 Kg	
TARE GENETICHE	IDA ITALIA	
NESSUNA TARA	1259	rank 99%

gGWZ 134
attendibilità 69%
figlie in latte 0
aAa 0

PRODUZIONE
LATTE KG 682
GRASSO KG 26
GRASSO % -0,02
PROTEINA KG 31
PROTEINA % 0,09

MORFOLOGIA
INDICE CARNE 111
TAGLIA 94
MUSCOLOSITA' 105
ARTI e PIEDI 107
MAMMELLA 104

FUNZIONALITA'
MUNGIBILITA' 103
CEL.SOMATICHE 111
SALUTE MAMM. 110
FAC. di PARTO 110
VITALITA' vitelli 109
LONGEVITA' 119
PERSISTENZA 113
IND. ECOLOGICO 134

Figlie valutate: 0 94 100 106 112 118

Taglia	94					grande
Muscolosità	105					alta
Arti e Piedi	107					corretti
Mammella	104					buona
Statura	93					alta
Lungh. Groppa	96					lunga
Largh. Groppa	97					larga
Prof. Addominale	99					alta
Inclin. Groppa	108					inclinata
Angol. Garretti	114					falciati
Pulizia garretti	113					asciutti
Garretti	101					forti
Angolo piede	101					alto
Lungh. Att. Ant.	109					lungo
Alt. Att. Post.	96					alto
Largh. Att. Post.	105					largo
Legamento	102					marcato
Prof. Mammella	95					alta
Lungh. Capezzoli	91					lunghi
Dim. Capezzoli	97					grandi
Dir. Ant. Cap.li	106					convergenti
Dir. Post. Cap.li	104					convergenti
Purezza cap.li	102					no extra

□ = valori ottimali

RAZZA PEZZATA ROSSA GENOMICO

DROPBOX

matricola AT 000 448 206 268
num.ro servizio 10/606528
nato il 10/06/2018

A1A2

BETA - CASEINE



DROPBOX

DER BESTE	WILDSTERN	RAU
DAX X REUMUT	WILDWEST X GEBALOT	RUMBA X MALF
MADRE:	WAIKIKI ml 1 10634 3,66 3,22 732 Kg	
NONNA:	WERA ml 9 9257 4,18 3,41 703 Kg	
TARE GENETICHE	IDA ITALIA	
Portatore F5C	1235	rank 99%

gGWZ 134
attendibilità 60%
figlie in latte 0
aAa 0

PRODUZIONE
LATTE KG 978
GRASSO KG 47
GRASSO % 0,08
PROTEINA KG 32
PROTEINA % -0,02

MORFOLOGIA
INDICE CARNE 108
TAGLIA 97
MUSCOLOSITA' 100
ARTI e PIEDI 108
MAMMELLA 116

FUNZIONALITA'
MUNGIBILITA' 104
CEL.SOMATICHE 109
SALUTE MAMM. 110
FAC. di PARTO 115
VITALITA' vitelli 104
LONGEVITA' 116
PERSISTENZA 110
IND. ECOLOGICO 132

Figlie valutate: 0 94 100 106 112 118

Taglia	97					grande
Muscolosità	100					alta
Arti e Piedi	108					corretti
Mammella	116					buona
Statura	99					alta
Lungh. Groppa	101					lunga
Largh. Groppa	100					larga
Prof. Addominale	92					alta
Inclin. Groppa	93					inclinata
Angol. Garretti	94					falciati
Pulizia garretti	110					asciutti
Garretti	97					forti
Angolo piede	100					alto
Lungh. Att. Ant.	108					lungo
Alt. Att. Post.	112					alto
Largh. Att. Post.	113					largo
Legamento	103					marcato
Prof. Mammella	105					alta
Lungh. Capezzoli	85					lunghi
Dim. Capezzoli	99					grandi
Dir. Ant. Cap.li	104					convergenti
Dir. Post. Cap.li	114					convergenti
Purezza cap.li	100					no extra

□ = valori ottimali

RAZZA PEZZATA ROSSA GENOMICO

VPOWER Pp

matricola DE 000 953 455 958
num.ro servizio 10/871165
nato il 20/05/2018

A1A2

BETA - CASEINE



VPOWER Pp

gGZW	127
attendibilità	67%
figlie in latte	0
aAa	0
PRODUZIONE	
LATTE KG	1068
GRASSO KG	39
GRASSO %	-0,06
PROTEINA KG	33
PROTEINA %	-0,06
MORFOLOGIA	
INDICE CARNE	109
TAGLIA	116
MUSCOLOSITA'	120
ARTI e PIEDI	112
MAMMELLA	102
FUNZIONALITA'	
MUNGIBILITA'	92
CEL.SOMATICHE	105
SALUTE MAMM.	102
FAC. di PARTO	118
VITALITA' vitelli	112
LONGEVITA'	101
PERSISTENZA	92
IND. ECOLOGICO	117

Figlie valutate:	0	94	100	106	112	118
Taglia	116					grande
Muscolosità	120					alta
Arti e Piedi	112					corretti
Mammella	102					buona
Statura	114					alta
Lungh. Groppa	117					lunga
Largh. Groppa	114					larga
Prof. Addominale	118					alta
Inclin. Groppa	108					inclinata
Angol. Garretti	103					falciati
Pulizia garretti	101					asciutti
Garretti	113					forti
Angolo piede	115					alto
Lungh. Att. Ant.	110					lungo
Alt. Att. Post.	111					alto
Largh. Att. Post.	103					largo
Legamento	102					marcato
Prof. Mammella	92					alta
Lungh. Capezoli	108					lunghi
Dim. Capezoli	94					grandi
Dir. Ant. Cap.Ji	103					convergenti
Dir. Post. Cap.Ji	104					convergenti
Purezza cap.Ji	101					no extra

= valori ottimali

VOTARY PS	MAHANGO Pp	MANTON
RUHMREICH X RUMGO	MUNGO Pp X ROUND UP	MANITOBA X LORINT
MADRE:	MARION Pp	ml 1 100 gg 4601 4,24 2,93 330
NONNA:	MAILA	ml 3 10652 3,57 3,25 726 Kg

TARE GENETICHE		IDA ITALIA	
NESSUNA TARA	1339	rank	99%

RAZZA PEZZATA ROSSA GENOMICO

VOLLSTARK

matricola AT 000 349 966 368
num.ro servizio 10/606475
nato il 09/01/2018

A2A2

BETA - CASEINE



VOLLSTARK

gGZW	131
attendibilità	61%
figlie in latte	0
aAa	426351
PRODUZIONE	
LATTE KG	837
GRASSO KG	30
GRASSO %	-0,05
PROTEINA KG	28
PROTEINA %	-0,02
MORFOLOGIA	
INDICE CARNE	105
TAGLIA	111
MUSCOLOSITA'	99
ARTI e PIEDI	110
MAMMELLA	128
FUNZIONALITA'	
MUNGIBILITA'	111
CEL.SOMATICHE	97
SALUTE MAMM.	102
FAC. di PARTO	97
VITALITA' vitelli	97
LONGEVITA'	122
PERSISTENZA	108
IND. ECOLOGICO	132

Figlie valutate:	0	94	100	106	112	118
Taglia	111					grande
Muscolosità	99					alta
Arti e Piedi	110					corretti
Mammella	128					buona
Statura	111					alta
Lungh. Groppa	115					lunga
Largh. Groppa	104					larga
Prof. Addominale	107					alta
Inclin. Groppa	102					inclinata
Angol. Garretti	95					falciati
Pulizia garretti	101					asciutti
Garretti	111					forti
Angolo piede	111					alto
Lungh. Att. Ant.	109					lungo
Alt. Att. Post.	110					alto
Largh. Att. Post.	114					largo
Legamento	107					marcato
Prof. Mammella	117					alta
Lungh. Capezoli	93					lunghi
Dim. Capezoli	100					grandi
Dir. Ant. Cap.Ji	116					convergenti
Dir. Post. Cap.Ji	129					convergenti
Purezza cap.Ji	102					no extra

= valori ottimali

VOLL GUT	HUTERA	VOGT
VALEUR X MINNESOTA	HUTMANN X MADERA	RUMGO X HERICH
MADRE:	LENIE	ml 1 9420 3,84 3,68 709 Kg
NONNA:	LESLIE	ml 4 8247 4,17 3,60 641 Kg

TARE GENETICHE		IDA ITALIA	
Portatore F4C e MSC	1277	rank	99%

RAZZA PEZZATA ROSSA GENOMICO

WEINPRINZ

matricola DE 000 954 310 331
num.ro servizio 10/862666
nato il 17/07/2018

A1A2

BETA - CASEINE



WEINPRINZ

gGZW	127
attendibilità	66%
figlie in latte	0
aAa	0
PRODUZIONE	
LATTE KG	1248
GRASSO KG	25
GRASSO %	-0,31
PROTEINA KG	35
PROTEINA %	-0,10
MORFOLOGIA	
INDICE CARNE	101
TAGLIA	102
MUSCOLOSITA'	86
ARTI e PIEDI	119
MAMMELLA	112
FUNZIONALITA'	
MUNGIBILITA'	110
CEL.SOMATICHE	102
SALUTE MAMM.	104
FAC. di PARTO	110
VITALITA' vitelli	111
LONGEVITA'	114
PERSISTENZA	122
IND. ECOLOGICO	130

Figlie valutate:	0	94	100	106	112	118
Taglia	102					grande
Muscolosità	86					alta
Arti e Piedi	119					corretti
Mammella	112					buona
Statura	105					alta
Lungh. Groppa	97					lunga
Largh. Groppa	92					larga
Prof. Addominale	102					alta
Inclin. Groppa	121					inclinata
Angol. Garretti	93					falciati
Pulizia garretti	118					asciutti
Garretti	108					forti
Angolo piede	101					alto
Lungh. Att. Ant.	112					lungo
Alt. Att. Post.	109					alto
Largh. Att. Post.	107					largo
Legamento	117					marcato
Prof. Mammella	99					alta
Lungh. Capezoli	103					lunghi
Dim. Capezoli	100					grandi
Dir. Ant. Cap.Ji	102					convergenti
Dir. Post. Cap.Ji	96					convergenti
Purezza cap.Ji	107					no extra

= valori ottimali

WENDLINGER	MAILAND	HULKOR
WILLE X GEBALOT	IMG X ZAHNER	HULOQ X ROMEL
MADRE:	CARIBIC	ml 2 13365 4,06 3,44 1002 Kg
NONNA:	CALIBRA	ml 4 8229 4,34 3,50 645 Kg

TARE GENETICHE		IDA ITALIA	
NESSUNA TARA	1112	rank	98%



